



02/01/23 תאריך הפקה:
 31/12/22 תאריך קריאה נוכחית:
 01/12/22 תאריך קריאה קודמת:

שם דייר: *עגול קומה 10 מא
 שם אתר: מרכז עזריאלי תל אביב - קניון

לקוח/ה נכבד/ה, אנו מתכבדים להגיש את חישוב צריכת החשמל לתקופה 01/12/22 - 31/12/22:

*עגול קומה 10 מא - 6 - 00017577(0x0)

סה"כ לתשלום	מחיר לקוט"ש בא"ג	סה"כ צריכה בקוט"ש	קריאה נוכחית	קריאה קודמת	סוג צריכה	סוג תעריף
			31/12/22	01/12/22	פרטי חשבון עבור תאריכים:	
1,477.83 ₪	103.20	1,432.00	840,239.68	838,807.68	פסגה	777
558.70 ₪	62.21	898.08	504,353.48	503,455.39	גבע	778
2,080.94 ₪	37.88	5,493.51	548,144.85	542,651.34	שפל	779

סה"כ לדייר:

שיא ביקוש	סה"כ	שפל	גבע	פסגה
82.21	7,823.59	5,493.51	898.08	1,432.00
	4,117.46 ₪	2,080.94 ₪	558.70 ₪	1,477.83 ₪

סה"כ צריכה
 סה"כ לתשלום

0.00 ₪	תשלום קבוע	
0.00 ₪	תשלום עבור גודל חיבור בKVA (0x0)	
4,117.46 ₪	סה"כ לתשלום	לא כולל מע"מ





02/01/23 תאריך הפקה:
 31/12/22 תאריך קריאה נוכחית:
 01/12/22 תאריך קריאה קודמת:

שם דייר: מ"א 10.ק. משולש
 שם אתר: מרכז עזריאלי תל אביב - קניון

לקוח/ה נכבד/ה, אנו מתכבדים להגיש את חישוב צריכת החשמל לתקופה 01/12/22 - 31/12/22:

מ"א 10.ק - 1 - 20281568(3x400)

סוג תעריף	סוג צריכה	קריאה קודמת	קריאה נוכחית	סה"כ צריכה בקוט"ש	מחיר לקוט"ש בא"ג	סה"כ לתשלום
		01/12/22	31/12/22			
777	פסגה	37,685.00	40,065.60	2,380.60	103.20	2,456.78 ₪
778	גבע	10,158.90	12,023.20	1,864.30	62.21	1,159.78 ₪
779	שפל	6,846.20	13,728.10	6,881.90	37.88	2,606.86 ₪

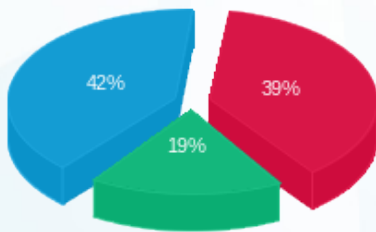
סה"כ לדייר:

פסגה	גבע	שפל	סה"כ	שיא ביקוש
2,380.60	1,864.30	6,881.90	11,126.80	50.60
2,456.78 ₪	1,159.78 ₪	2,606.86 ₪	6,223.42 ₪	

סה"כ צריכה
 סה"כ לתשלום

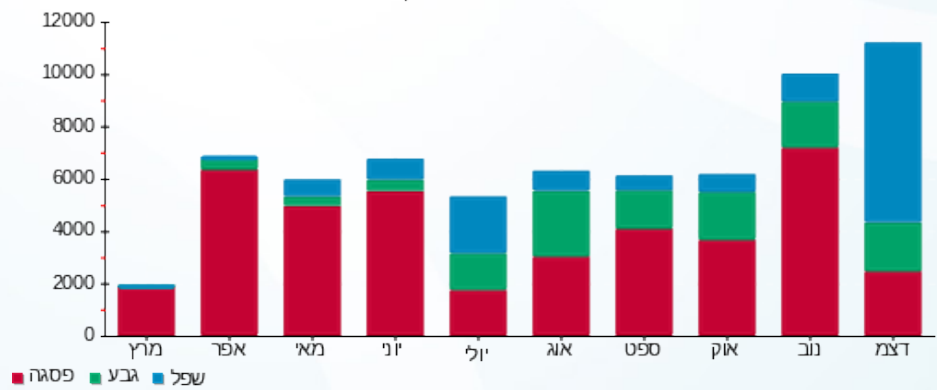
214.45 ₪	תשלום קבוע	
74.54 ₪	תשלום עבור גודל חיבור בKVA (3x400)	
6,512.42 ₪	סה"כ לתשלום	לא כולל מע"מ

התפלגות חיוב בש"ח לפי תעו"ז



■ פסגה (2,456.78 ₪)
 ■ גבע (1,159.78 ₪)
 ■ שפל (2,606.86 ₪)

הסטוריית צריכה בקוט"ש





02/01/23 תאריך הפקה:
 31/12/22 תאריך קריאה נוכחית:
 01/12/22 תאריך קריאה קודמת:

שם דייר: מטבח לובי קומה 10 לוח SM
 שם אתר: מרכז עזריאלי תל אביב - קניון

לקוח/ה נכבד/ה, אנו מתכבדים להגיש את חישוב צריכת החשמל לתקופה 01/12/22 - 31/12/22:

מטבח לובי קומה 10 לוח 1 - SM - (3x400)20065319

סה"כ לתשלום	מחיר לקוט"ש בא"ג	סה"כ צריכה בקוט"ש	קריאה נוכחית	קריאה קודמת	סוג צריכה	סוג תעריף
			31/12/22	01/12/22	פרטי חשבון עבור תאריכים:	
1,220.24 ₪	103.20	1,182.40	25,170.00	23,987.60	פסגה	777
359.57 ₪	62.21	578.00	10,138.40	9,560.40	גבע	778
1,057.61 ₪	37.88	2,792.00	22,863.60	20,071.60	שפל	779

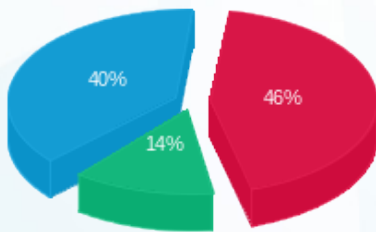
סה"כ לדייר:

שיא ביקוש	סה"כ	שפל	גבע	פסגה
24.88	4,552.40	2,792.00	578.00	1,182.40
	2,637.42 ₪	1,057.61 ₪	359.57 ₪	1,220.24 ₪

סה"כ צריכה
 סה"כ לתשלום

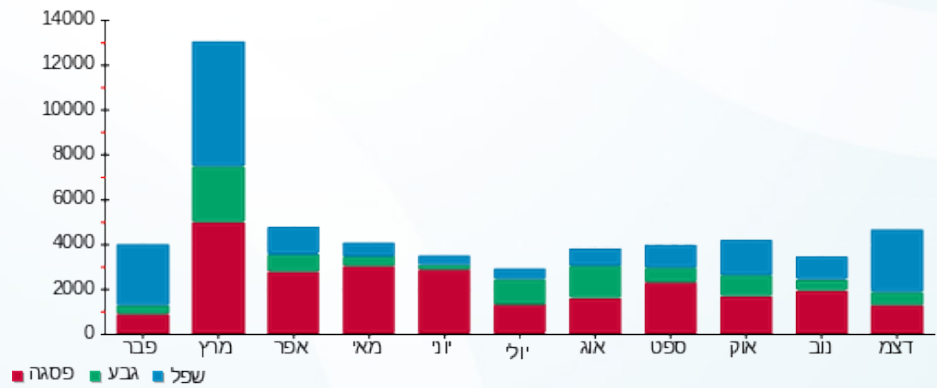
214.45 ₪	תשלום קבוע	
74.54 ₪	תשלום עבור גודל חיבור בKVA (3x400)	
2,926.41 ₪	סה"כ לתשלום	לא כולל מע"מ

התפלגות חיוב בש"ח לפי תע"ז



■ פסגה (1,220.24 ₪)
 ■ גבע (359.57 ₪)
 ■ שפל (1,057.61 ₪)

הסטוריית צריכה בקוט"ש





02/01/23 תאריך הפקה:
 31/12/22 תאריך קריאה נוכחית:
 01/12/22 תאריך קריאה קודמת:

שם דייר: משולש קומה 10 מטבח ראפיד
 שם אתר: מרכז עזריאלי תל אביב - קניון

לקוח/ה נכבד/ה, אנו מתכבדים להגיש את חישוב צריכת החשמל לתקופה 01/12/22 - 31/12/22:

משולש קומה 10 מטבח ראפיד - 2 - 13044058 (3x400)

סוג תעריף	סוג צריכה	קריאה קודמת	קריאה נוכחית	סה"כ צריכה בקוט"ש	מחיר לקוט"ש בא"ג	סה"כ לתשלום
פרטי חשבון עבור תאריכים:						
777	פסגה	01/12/22	31/12/22	3.20	103.20	3.30 ₪
778	גבע	81.60	81.60	0.00	62.21	0.00 ₪
779	שפל	180.40	180.40	0.00	37.88	0.00 ₪

סה"כ לדייר:

פסגה	גבע	שפל	סה"כ	שיא ביקוש
3.20	0.00	0.00	3.20	24.78
3.30 ₪	0.00 ₪	0.00 ₪	3.30 ₪	

סה"כ צריכה
 סה"כ לתשלום

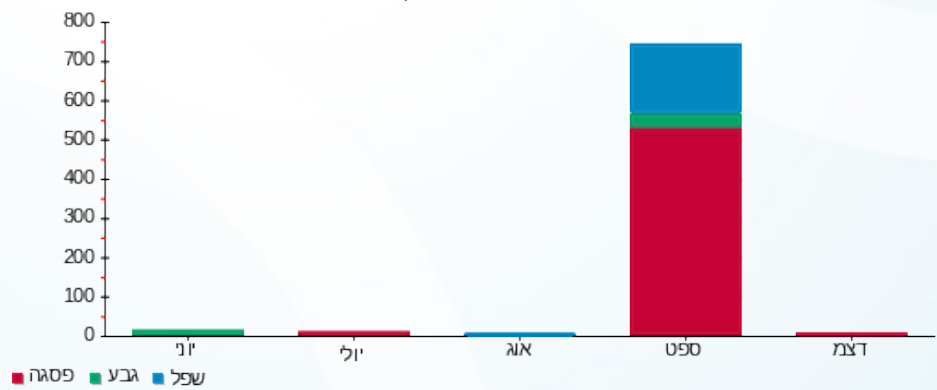
214.45 ₪	תשלום קבוע
74.54 ₪	תשלום עבור גודל חיבור בKVA (3x400)
292.30 ₪	סה"כ לתשלום
לא כולל מע"מ	

התפלגות חיוב בש"ח לפי תעו"ז



פסגה (3.30 ₪)
 גבע (0.00 ₪)
 שפל (0.00 ₪)

הסטוריית צריכה בקוט"ש



02/01/23 תאריך הפקה:
 31/12/22 תאריך קריאה נוכחית:
 01/12/22 תאריך קריאה קודמת:

שם דייר: משולש קומת גלריה מכונת קידוח
שם אתר: מרכז עזריאלי תל אביב - קניון

לקוח/ה נכבד/ה, אנו מתכבדים להגיש את חישוב צריכת החשמל לתקופה 01/12/22 - 31/12/22:

משולש קומת גלריה מכונת קידוח - 1 - 20065406(3x630)

סוג תעריף	סוג צריכה	קריאה קודמת	קריאה נוכחית	סה"כ צריכה בקוט"ש	מחיר לקוט"ש בא"ג	סה"כ לתשלום
פרטי חשבון עבור תאריכים:						
777	פסגה	01/12/22	31/12/22	0.00	103.20	15,407.40 ₪
778	גבע	2,959.20	2,959.20	0.00	62.21	2,959.20 ₪
779	שפל	8,307.60	8,307.60	0.00	37.88	8,307.60 ₪

סה"כ לדייר:

פסגה	גבע	שפל	סה"כ	שיא ביקוש
0.00	0.00	0.00	0.00	
0.00 ₪	0.00 ₪	0.00 ₪	0.00 ₪	

סה"כ צריכה
סה"כ לתשלום

214.45 ₪	תשלום קבוע	
117.40 ₪	תשלום עבור גודל חיבור בKVA (3x630)	
331.85 ₪	סה"כ לתשלום	לא כולל מע"מ

התפלגות חיוב בש"ח לפי תעו"ז

הסטוריית צריכה בקוט"ש





02/01/23 תאריך הפקה:
 31/12/22 תאריך קריאה נוכחית:
 01/12/22 תאריך קריאה קודמת:

שם דייר: עגול קומה 10 קבוצת עזריאלי
 שם אתר: מרכז עזריאלי תל אביב - קניון

לקוח/ה נכבד/ה, אנו מתכבדים להגיש את חישוב צריכת החשמל לתקופה 01/12/22 - 31/12/22:

עגול קומה 10 קבוצת עזריאלי - 2 - 00019443(3x400)

סוג תעריף	סוג צריכה	קריאה קודמת	קריאה נוכחית	סה"כ צריכה בקוט"ש	מחיר לקוט"ש בא"ג	סה"כ לתשלום
פרטי חשבון עבור תאריכים:						
777	פסגה	01/12/22	31/12/22	968.36	103.20	999.35 ₪
778	גבע	557,483.59	557,868.92	385.33	62.21	239.72 ₪
779	שפל	678,352.20	682,037.86	3,685.66	37.88	1,396.13 ₪

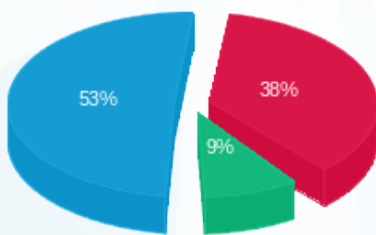
סה"כ לדייר:

פסגה	גבע	שפל	סה"כ	שיא ביקוש
968.36	385.33	3,685.66	5,039.36	21.73
₪ 999.35	₪ 239.72	₪ 1,396.13	₪ 2,635.19	

סה"כ צריכה
 סה"כ לתשלום

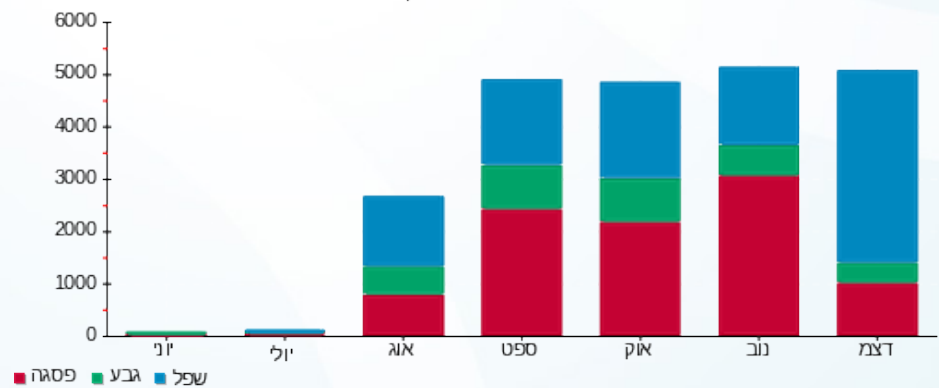
214.45 ₪	תשלום קבוע	
74.54 ₪	תשלום עבור גודל חיבור בKVA (3x400)	
2,924.19 ₪	סה"כ לתשלום	לא כולל מע"מ

התפלגות חיוב בש"ח לפי תעו"ז



פסגה (999.35 ₪) 53%
 גבע (239.72 ₪) 9%
 שפל (1,396.13 ₪) 38%

הסטוריית צריכה בקוט"ש





02/01/23 תאריך הפקה:
 31/12/22 תאריך קריאה נוכחית:
 01/12/22 תאריך קריאה קודמת:

שם דייר: עגול קומת לובי בית קפה אר קפה
 שם אתר: מרכז עזריאלי תל אביב - קניון

לקוח/ה נכבד/ה, אנו מתכבדים להגיש את חישוב צריכת החשמל לתקופה 01/12/22 - 31/12/22:

עגול קומת לובי בית קפה אר קפה - 5 - 00018378(3x63)

סוג תעריף	סוג צריכה	קריאה קודמת	קריאה נוכחית	סה"כ צריכה בקוט"ש	מחיר לקוט"ש בא"ג	סה"כ לתשלום
		01/12/22	31/12/22			
777	פסגה	182,129.03	182,506.79	377.76	103.20	389.85 ₪
778	גבע	133,461.14	133,677.74	216.61	62.21	134.75 ₪
779	שפל	194,012.50	195,595.43	1,582.94	37.88	599.62 ₪

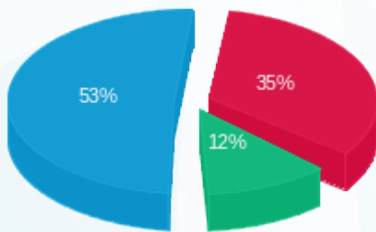
סה"כ לדייר:

פסגה	גבע	שפל	סה"כ	שיא ביקוש
377.76	216.61	1,582.94	2,177.30	7.17
389.85 ₪	134.75 ₪	599.62 ₪	1,124.22 ₪	

סה"כ צריכה
 סה"כ לתשלום

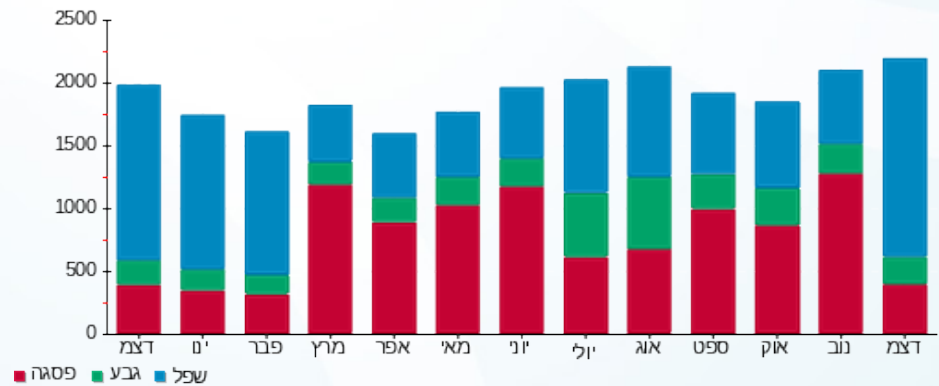
214.45 ₪	תשלום קבוע	
11.74 ₪	תשלום עבור גודל חיבור בKVA (3x63)	
1,350.41 ₪	סה"כ לתשלום	לא כולל מע"מ

התפלגות חיוב בש"ח לפי תע"ז



פסגה (389.85 ₪) 53%
 גבע (134.75 ₪) 35%
 שפל (599.62 ₪) 12%

הסטוריית צריכה בקוט"ש



02/01/23 תאריך הפקה:
 31/12/22 תאריך קריאה נוכחית:
 01/12/22 תאריך קריאה קודמת:

שם דייר: קומה 10 חדר כושר (HL)
 שם אתר: מרכז עזריאלי תל אביב - קניון

לקוח/ה נכבד/ה, אנו מתכבדים להגיש את חישוב צריכת החשמל לתקופה 01/12/22 - 31/12/22:

קומה 10 חדר כושר (1) - 20004301(3x400) - HL

סוג תעריף	סוג צריכה	קריאה קודמת	קריאה נוכחית	סה"כ צריכה בקוט"ש	מחיר לקוט"ש בא"ג	סה"כ לתשלום
פרטי חשבון עבור תאריכים:						
777	פסגה	01/12/22	31/12/22	1,434.00	103.20	1,479.89 ₪
778	גבע	14,326.00	14,932.40	606.40	62.21	377.24 ₪
779	שפל	25,894.40	28,942.40	3,048.00	37.88	1,154.58 ₪

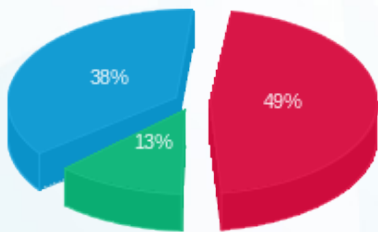
סה"כ לדייר:

פסגה	גבע	שפל	סה"כ	שיא ביקוש
1,434.00	606.40	3,048.00	5,088.40	779.16
1,479.89 ₪	377.24 ₪	1,154.58 ₪	3,011.71 ₪	

סה"כ צריכה
 סה"כ לתשלום

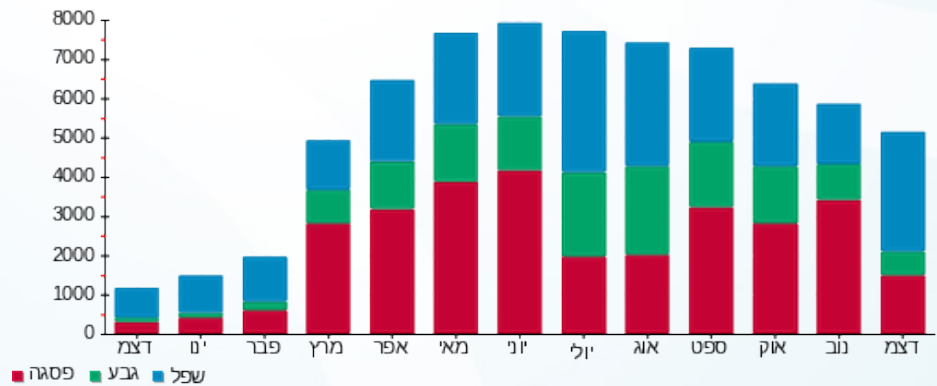
214.45 ₪	תשלום קבוע	
74.54 ₪	תשלום עבור גודל חיבור בKVA (3x400)	
3,300.70 ₪	סה"כ לתשלום	לא כולל מע"מ

התפלגות חיוב בש"ח לפי תע"ז



■ פסגה (1,479.89 ₪)
 ■ גבע (377.24 ₪)
 ■ שפל (1,154.58 ₪)

הסטוריית צריכה בקוט"ש





02/01/23

תאריך הפקדה:

שם דייר: קומת גלריה בניין משולש אומאי
שם אתר: מרכז עזריאלי תל אביב - קניון

31/12/22

תאריך קריאה נוכחית:

01/12/22

תאריך קריאה קודמת:

לקוח/ה נכבד/ה, אנו מתכבדים להגיש את חישוב צריכת החשמל לתקופה 01/12/22 - 31/12/22:

קומת גלריה בניין משולש אומאי - 3 - 20065319 (3x250)

סוג תעריף	סוג צריכה	קריאה קודמת	קריאה נוכחית	סה"כ צריכה בקוט"ש	מחיר לקוט"ש בא"ג	סה"כ לתשלום
פרטי חשבון עבור תאריכים:						
777	פסגה	01/12/22	31/12/22	2,239.50	103.20	2,311.16 ₪
778	גבע	18,260.75	19,258.50	997.75	62.21	620.70 ₪
779	שפל	28,703.75	36,393.75	7,690.00	37.88	2,912.97 ₪

סה"כ לדייר:

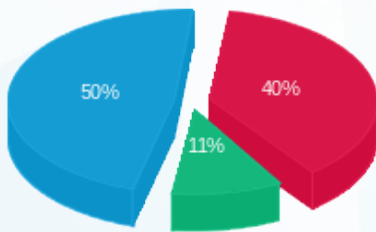
פסגה	גבע	שפל	סה"כ	שיא ביקוש
2,239.50	997.75	7,690.00	10,927.25	481.42
2,311.16 ₪	620.70 ₪	2,912.97 ₪	5,844.84 ₪	

סה"כ צריכה

סה"כ לתשלום

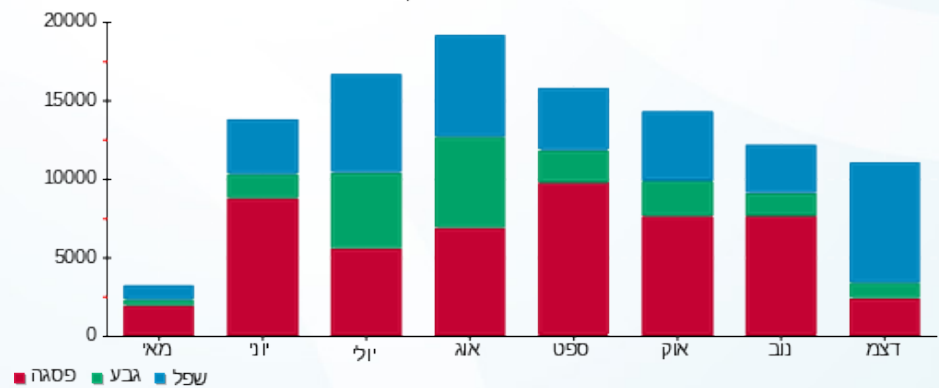
214.45 ₪	תשלום קבוע	
46.59 ₪	תשלום עבור גודל חיבור בKVA (3x250)	
6,105.88 ₪	סה"כ לתשלום	לא כולל מע"מ

התפלגות חיוב בש"ח לפי תעו"ז



- פסגה (2,311.16 ₪) - 50%
- גבע (620.70 ₪) - 11%
- שפל (2,912.97 ₪) - 40%

הסטוריית צריכה בקוט"ש



02/01/23 תאריך הפקדה:
 31/12/22 תאריך קריאה נוכחית:
 01/12/22 תאריך קריאה קודמת:

שם דייר: קומת גלריה בניין משולש גלידה גולדה
שם אתר: מרכז עזריאלי תל אביב - קניון

לקוח/ה נכבד/ה, אנו מתכבדים להגיש את חישוב צריכת החשמל לתקופה 01/12/22 - 31/12/22:

*****קומת גלריה בניין משולש גלידה גולדה - 2 - 20065319(3x63)**

סוג תעריף	סוג צריכה	קריאה קודמת	קריאה נוכחית	סה"כ צריכה בקוט"ש	מחיר לקוט"ש בא"ג	סה"כ לתשלום
פרטי חשבון עבור תאריכים:						
		01/12/22	31/12/22			
777	פסגה	37,232.20	39,280.20	2,048.00	103.20	2,113.54 ₪
778	גבע	18,249.80	18,873.90	624.10	62.21	388.25 ₪
779	שפל	35,549.50	41,533.70	5,984.20	37.88	2,266.81 ₪

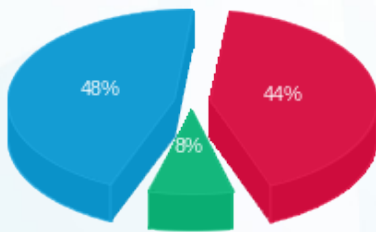
סה"כ לדייר:

פסגה	גבע	שפל	סה"כ	שיא ביקוש
2,048.00	624.10	5,984.20	8,656.30	26.79
2,113.54 ₪	388.25 ₪	2,266.81 ₪	4,768.60 ₪	

סה"כ צריכה
סה"כ לתשלום

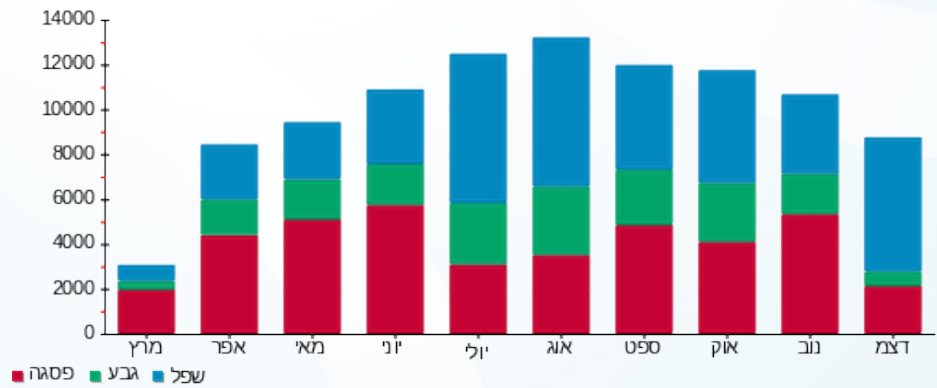
214.45 ₪	תשלום קבוע	
11.74 ₪	תשלום עבור גודל חיבור בKVA (3x63)	
4,994.79 ₪	סה"כ לתשלום	לא כולל מע"מ

התפלגות חיוב בש"ח לפי תע"ז



■ פסגה (2,113.54 ₪)
 ■ גבע (388.25 ₪)
 ■ שפל (2,266.81 ₪)

הסטוריית צריכה בקוט"ש



02/01/23 תאריך הפקה:
 31/12/22 תאריך קריאה נוכחית:
 01/12/22 תאריך קריאה קודמת:

שם דייר: קומת גלריה בניין משולש שדרת האיילות DNA
שם אתר: מרכז עזריאלי תל אביב - קניון

לקוח/ה נכבד/ה, אנו מתכבדים להגיש את חישוב צריכת החשמל לתקופה 01/12/22 - 31/12/22:

קבלן שדרת האיילות - 2 - 20065406 (3x400)

סוג תעריף	סוג צריכה	קריאה קודמת	קריאה נוכחית	סה"כ צריכה בקוט"ש	מחיר לקוט"ש בא"ג	סה"כ לתשלום
			31/12/22	01/12/22	פרטי חשבון עבור תאריכים:	
777	פסגה	140,718.00	148,778.00	8,060.00	103.20	8,317.92 ₪
778	גבע	61,972.80	63,738.00	1,765.20	62.21	1,098.13 ₪
779	שפל	132,254.80	153,072.00	20,817.20	37.88	7,885.56 ₪

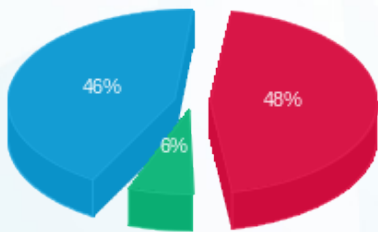
סה"כ לדייר:

פסגה	גבע	שפל	סה"כ	שיא ביקוש
8,060.00	1,765.20	20,817.20	30,642.40	768.35
8,317.92 ₪	1,098.13 ₪	7,885.56 ₪	17,301.61 ₪	

סה"כ צריכה
סה"כ לתשלום

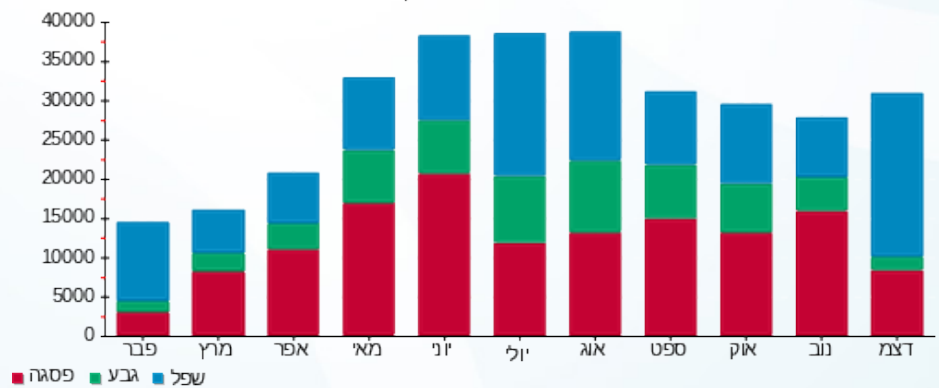
214.45 ₪	תשלום קבוע	
74.54 ₪	תשלום עבור גודל חיבור בKVA (3x400)	
17,590.60 ₪	סה"כ לתשלום	לא כולל מע"מ

התפלגות חיוב בש"ח לפי תע"ז



■ פסגה (8,317.92 ₪)
 ■ גבע (1,098.13 ₪)
 ■ שפל (7,885.56 ₪)

הסטוריית צריכה בקוט"ש





02/01/23 תאריך הפקה:
 31/12/22 תאריך קריאה נוכחית:
 01/12/22 תאריך קריאה קודמת:

שם דייר: ראשי מטבח קומה 10 לוח S
 שם אתר: מרכז עזריאלי תל אביב - קניון

לקוח/ה נכבד/ה, אנו מתכבדים להגיש את חישוב צריכת החשמל לתקופה 01/12/22 - 31/12/22:

ראשי מטבח קומה 10 לוח 4 - 20004301 (3x600) S -

סוג תעריף	סוג צריכה	קריאה קודמת	קריאה נוכחית	סה"כ צריכה בקוט"ש	מחיר לקוט"ש בא"ג	סה"כ לתשלום
פרטי חשבון עבור תאריכים:						
		01/12/22	31/12/22			
777	פסגה	155,103.00	158,675.40	3,572.40	103.20	3,686.72 ₪
778	גבע	44,749.20	48,049.20	3,300.00	62.21	2,052.93 ₪
779	שפל	118,720.20	137,697.00	18,976.80	37.88	7,188.41 ₪

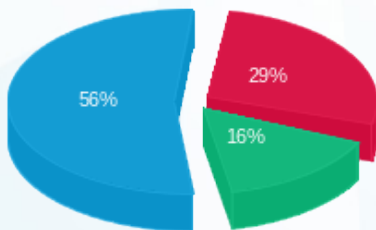
סה"כ לדייר:

פסגה	גבע	שפל	סה"כ	שיא ביקוש
3,572.40	3,300.00	18,976.80	25,849.20	128.72
₪ 3,686.72	₪ 2,052.93	₪ 7,188.41	₪ 12,928.06	

סה"כ צריכה
 סה"כ לתשלום

214.45 ₪	תשלום קבוע	
111.81 ₪	תשלום עבור גודל חיבור בKVA (3x600)	
13,254.32 ₪	סה"כ לתשלום	לא כולל מע"מ

התפלגות חיוב בש"ח לפי תע"ז



■ פסגה (₪ 3,686.72)
 ■ גבע (₪ 2,052.93)
 ■ שפל (₪ 7,188.41)

הסטוריית צריכה בקוט"ש

