



02/01/23

תאריך הפקדה:

שם דייר: דיר 4 ק. 9 שר"פ

31/12/22

תאריך קריאה נוכחית:

שם אתר: קניון אבנת מגדל

01/12/22

תאריך קריאה קודמת:

לקוח/ה נכבד/ה, אנו מתכבדים להגיש את חישוב צריכת החשמל לתקופה 01/12/22 - 31/12/22:

דייר 4 ק. 9 - 14155691 (3x320)

סוג תעריף	סוג צריכה	קריאה קודמת	קריאה נוכחית	סה"כ צריכה בקוט"ש	מחיר לקוט"ש בא"ג	סה"כ לתשלום
		01/12/22	31/12/22			
777	פסגה	88,560.40	89,129.60	569.20	103.20	587.41 ₪
778	גבע	37,620.70	37,752.10	131.40	62.21	81.74 ₪
779	שפל	73,676.50	75,111.00	1,434.50	37.88	543.39 ₪

סה"כ לדייר:

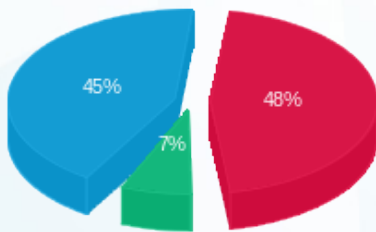
פסגה	גבע	שפל	סה"כ	שיא ביקוש
569.20	131.40	1,434.50	2,135.10	196.54
587.41 ₪	81.74 ₪	543.39 ₪	1,212.55 ₪	

סה"כ צריכה

סה"כ לתשלום

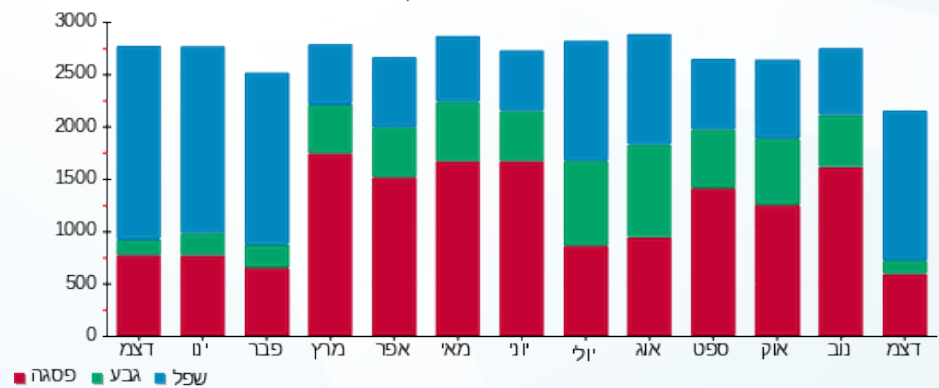
214.45 ₪	תשלום קבוע	
59.63 ₪	תשלום עבור גודל חיבור בKVA (3x320)	
1,486.63 ₪	סה"כ לתשלום	לא כולל מע"מ

התפלגות חיוב בש"ח לפי תעו"ז



■ פסגה (587.41 ₪)
■ גבע (81.74 ₪)
■ שפל (543.39 ₪)

הסטוריית צריכה בקוט"ש



■ פסגה ■ גבע ■ שפל





02/01/23 תאריך הפקה:
 31/12/22 תאריך קריאה נוכחית:
 01/12/22 תאריך קריאה קודמת:

שם דייר: הולמס פלייס
 שם אתר: קניון אבנת מגדל

לקוח/ה נכבד/ה, אנו מתכבדים להגיש את חישוב צריכת החשמל לתקופה 01/12/22 - 31/12/22:

הולמס פלייס - 4 - 16193908(3x630)

סוג תעריף	סוג צריכה	קריאה קודמת	קריאה נוכחית	סה"כ צריכה בקוט"ש	מחיר לקוט"ש בא"ג	סה"כ לתשלום
פרטי חשבון עבור תאריכים:						
		01/12/22	31/12/22			
777	פסגה	489,000.00	494,612.40	5,612.40	103.20	5,792.00 ₪
778	גבע	232,377.60	234,192.00	1,814.40	62.21	1,128.74 ₪
779	שפל	327,811.80	341,304.60	13,492.80	37.88	5,111.07 ₪

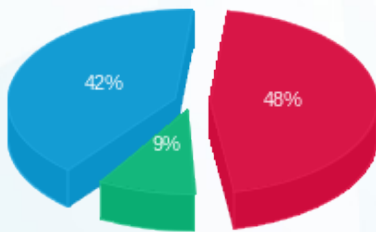
סה"כ לדייר:

פסגה	גבע	שפל	סה"כ	שיא ביקוש
5,612.40	1,814.40	13,492.80	20,919.60	412.37
₪ 5,792.00	₪ 1,128.74	₪ 5,111.07	₪ 12,031.81	

סה"כ צריכה
 סה"כ לתשלום

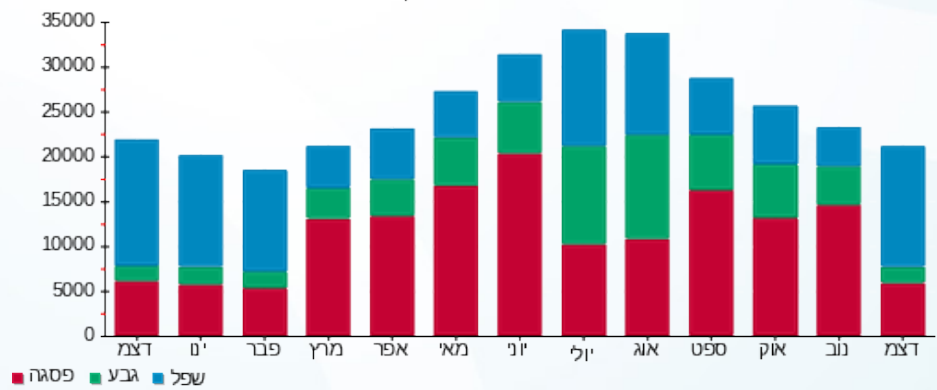
214.45 ₪	תשלום קבוע	
117.40 ₪	תשלום עבור גודל חיבור בKVA (3x630)	
12,363.66 ₪	סה"כ לתשלום	לא כולל מע"מ

התפלגות חיוב בש"ח לפי תע"ז



■ פסגה (5,792.00 ₪)
 ■ גבע (1,128.74 ₪)
 ■ שפל (5,111.07 ₪)

הסטוריית צריכה בקוט"ש



■ פסגה ■ גבע ■ שפל





02/01/23

תאריך הפקה:

שם דייר: חדר כביסה מלון פרימה
שם אתר: קניון אבנת מגדל

31/12/22

תאריך קריאה נוכחית:

01/12/22

תאריך קריאה קודמת:

לקוח/ה נכבד/ה, אנו מתכבדים להגיש את חישוב צריכת החשמל לתקופה 01/12/22 - 31/12/22:

חדר כביסה - 3 - 16092187 (3x160)

סוג תעריף	סוג צריכה	קריאה קודמת	קריאה נוכחית	סה"כ צריכה בקוט"ש	מחיר לקוט"ש בא"ג	סה"כ לתשלום
פרטי חשבון עבור תאריכים:						
		01/12/22	31/12/22			
777	פסגה	102,253.40	103,493.00	1,239.60	103.20	1,279.27 ₪
778	גבע	45,620.40	46,013.20	392.80	62.21	244.36 ₪
779	שפל	53,309.80	55,417.80	2,108.00	37.88	798.51 ₪

סה"כ לדייר:

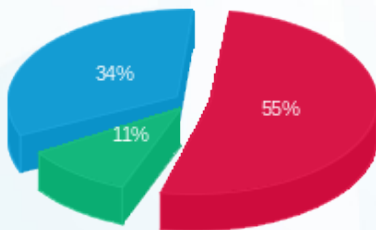
פסגה	גבע	שפל	סה"כ	שיא ביקוש
1,239.60	392.80	2,108.00	3,740.40	32.41
1,279.27 ₪	244.36 ₪	798.51 ₪	2,322.14 ₪	

סה"כ צריכה

סה"כ לתשלום

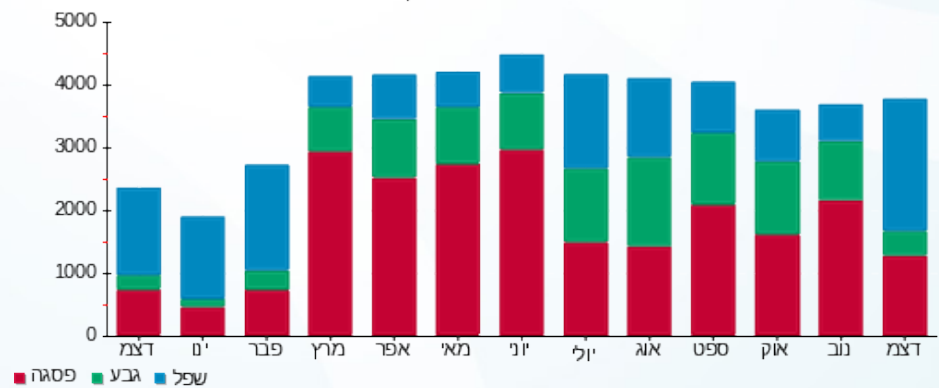
214.45 ₪	תשלום קבוע	
29.82 ₪	תשלום עבור גודל חיבור בKVA (3x160)	
2,566.41 ₪	סה"כ לתשלום	לא כולל מע"מ

התפלגות חיוב בש"ח לפי תעו"ז



■ פסגה (1,279.27 ₪)
■ גבע (244.36 ₪)
■ שפל (798.51 ₪)

הסטוריית צריכה בקוט"ש





02/01/23 תאריך הפקה:
 31/12/22 תאריך קריאה נוכחית:
 01/12/22 תאריך קריאה קודמת:

שם דייר: מיזוג אוויר על הגג
שם אתר: קניון אבנת מגדל

לקוח/ה נכבד/ה, אנו מתכבדים להגיש את חישוב צריכת החשמל לתקופה 01/12/22 - 31/12/22:

לוח מפוחים - 1 - 16092188(0x0)

סוג תעריף	סוג צריכה	קריאה קודמת	קריאה נוכחית	סה"כ צריכה בקוט"ש	מחיר לקוט"ש בא"ג	סה"כ לתשלום
			31/12/22	01/12/22	פרטי חשבון עבור תאריכים:	
777	פסגה	128,071.30	128,815.60	744.30	103.20	768.12 ₪
778	גבע	67,961.40	68,346.80	385.40	62.21	239.76 ₪
779	שפל	200,514.90	203,377.60	2,862.70	37.88	1,084.39 ₪

לוח משאבות - 2 - 16092188(0x0)

סוג תעריף	סוג צריכה	קריאה קודמת	קריאה נוכחית	סה"כ צריכה בקוט"ש	מחיר לקוט"ש בא"ג	סה"כ לתשלום
			31/12/22	01/12/22	פרטי חשבון עבור תאריכים:	
777	פסגה	408,472.00	410,953.40	2,481.40	103.20	2,560.80 ₪
778	גבע	222,363.60	223,663.00	1,299.40	62.21	808.36 ₪
779	שפל	528,294.60	538,045.20	9,750.60	37.88	3,693.53 ₪

צילר 4 - 3 - 16092188(0x0)

סוג תעריף	סוג צריכה	קריאה קודמת	קריאה נוכחית	סה"כ צריכה בקוט"ש	מחיר לקוט"ש בא"ג	סה"כ לתשלום
			31/12/22	01/12/22	פרטי חשבון עבור תאריכים:	
777	פסגה	485,600.00	488,266.40	2,666.40	103.20	2,751.72 ₪
778	גבע	211,443.20	212,168.00	724.80	62.21	450.90 ₪
779	שפל	361,806.40	369,963.20	8,156.80	37.88	3,089.80 ₪

צילר 4 - 4 - 16092188(0x0)

סוג תעריף	סוג צריכה	קריאה קודמת	קריאה נוכחית	סה"כ צריכה בקוט"ש	מחיר לקוט"ש בא"ג	סה"כ לתשלום
			31/12/22	01/12/22	פרטי חשבון עבור תאריכים:	
777	פסגה	530,650.40	532,260.00	1,609.60	103.20	1,661.11 ₪
778	גבע	204,108.00	204,685.60	577.60	62.21	359.32 ₪
779	שפל	351,054.40	356,516.00	5,461.60	37.88	2,068.85 ₪

סה"כ לדייר:

פסגה	גבע	שפל	סה"כ	שיא ביקוש
------	-----	-----	------	-----------





סה"כ לדירה:

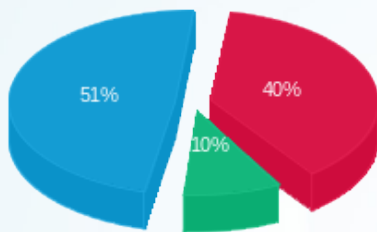
פסגה	גבע	שפל	סה"כ	שיא ביקוש
7,501.70	2,987.20	26,231.70	36,720.60	563.90
₪ 7,741.75	₪ 1,858.34	₪ 9,936.57	₪ 19,536.66	

סה"כ צריכה

סה"כ לתשלום

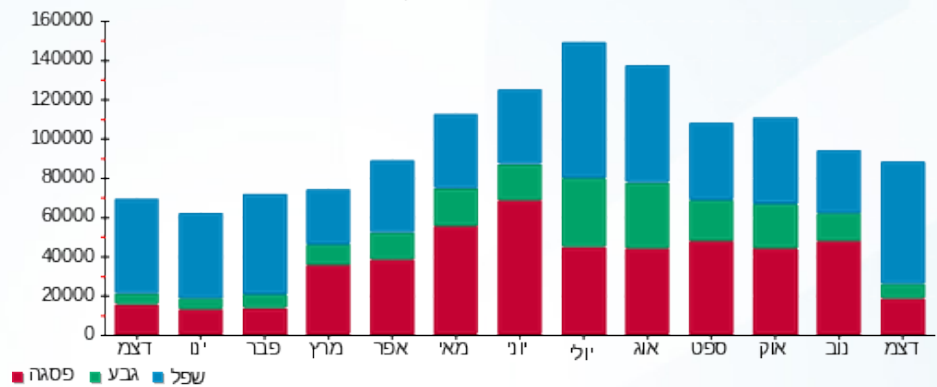
₪ 214.45	תשלום קבוע	
₪ 0.00	תשלום עבור גודל חיבור ב-KVA (0x0)	
₪ 19,751.11	סה"כ לתשלום	לא כולל מע"מ

התפלגות חיוב בש"ח לפי תעו"ז



- פסגה (₪ 7,741.75) 51%
- גבע (₪ 1,858.34) 10%
- שפל (₪ 9,936.57) 40%

הסטוריית צריכה בקוט"ש





02/01/23 תאריך הפקה:
 31/12/22 תאריך קריאה נוכחית:
 01/12/22 תאריך קריאה קודמת:

שם דייר: מלון פרימה
שם אתר: קניון אבנת מגדל

לקוח/ה נכבד/ה, אנו מתכבדים להגיש את חישוב צריכת החשמל לתקופה 01/12/22 - 31/12/22:

מלון פרימה- לוחות חרום ק. 14-18 מעליות 1-2 לוח מ"א חרום 1 - 15112975(3x200) - 5A

סוג תעריף	סוג צריכה	קריאה קודמת	קריאה נוכחית	סה"כ צריכה בקוט"ש	מחיר לקוט"ש בא"ג	סה"כ לתשלום
פרטי חשבון עבור תאריכים:			31/12/22	01/12/22		
777	פסגה	360,779.80	363,310.10	2,530.30	103.20	2,611.27 ₪
778	גבע	184,464.50	185,860.50	1,396.00	62.21	868.45 ₪
779	שפל	535,361.90	543,717.40	8,355.50	37.88	3,165.06 ₪

מעלית 3 - 1 - 15112979(3x32)

סוג תעריף	סוג צריכה	קריאה קודמת	קריאה נוכחית	סה"כ צריכה בקוט"ש	מחיר לקוט"ש בא"ג	סה"כ לתשלום
פרטי חשבון עבור תאריכים:			31/12/22	01/12/22		
777	פסגה	19,990.40	20,144.60	154.20	103.20	159.13 ₪
778	גבע	8,608.50	8,722.20	113.70	62.21	70.73 ₪
779	שפל	16,949.60	17,525.20	575.60	37.88	218.04 ₪

מלון פרימה- מעליות 4-5 + לוח מ"א חרום + לוח קרקע + לוח מרתף 1 - 15112994(3x63)

סוג תעריף	סוג צריכה	קריאה קודמת	קריאה נוכחית	סה"כ צריכה בקוט"ש	מחיר לקוט"ש בא"ג	סה"כ לתשלום
פרטי חשבון עבור תאריכים:			31/12/22	01/12/22		
777	פסגה	46,175.90	46,534.90	359.00	103.20	370.49 ₪
778	גבע	24,982.20	25,183.80	201.60	62.21	125.42 ₪
779	שפל	74,562.60	75,931.50	1,368.90	37.88	518.54 ₪

מלון פרימה- לוח EAEA + לוחות מטבח- גלריה קרקע ומרתף + לוח לובי 1 - 15112995(3x80)

סוג תעריף	סוג צריכה	קריאה קודמת	קריאה נוכחית	סה"כ צריכה בקוט"ש	מחיר לקוט"ש בא"ג	סה"כ לתשלום
פרטי חשבון עבור תאריכים:			31/12/22	01/12/22		
777	פסגה	599,905.80	603,443.20	3,537.40	103.20	3,650.60 ₪
778	גבע	305,246.80	308,067.80	2,821.00	62.21	1,754.94 ₪
779	שפל	863,097.40	880,050.90	16,953.50	37.88	6,421.99 ₪





שנאי - 1 - 15140055 (3x2500)

סה"כ לתשלום	מחיר לקוט"ש בא"ג	סה"כ צריכה בקוט"ש	קריאה נוכחית	קריאה קודמת	סוג צריכה	סוג תעריף
			31/12/22	01/12/22	פרטי חשבון עבור תאריכים:	
17,600.86 ₪	103.20	17,055.10	1,791,349.30	1,774,294.20	פסגה	777
5,920.40 ₪	62.21	9,516.80	1,510,753.90	1,501,237.10	גבע	778
25,474.26 ₪	37.88	67,249.90	1,618,484.10	1,551,234.20	שפל	779

חדר כביסה מלון - 3 - 16092187 (3x160)

סה"כ לתשלום	מחיר לקוט"ש בא"ג	סה"כ צריכה בקוט"ש	קריאה נוכחית	קריאה קודמת	סוג צריכה	סוג תעריף
			31/12/22	01/12/22	פרטי חשבון עבור תאריכים:	
1,279.27 ₪	103.20	1,239.60	103,493.00	102,253.40	פסגה	777
244.36 ₪	62.21	392.80	46,013.20	45,620.40	גבע	778
798.51 ₪	37.88	2,108.00	55,417.80	53,309.80	שפל	779

הנחה

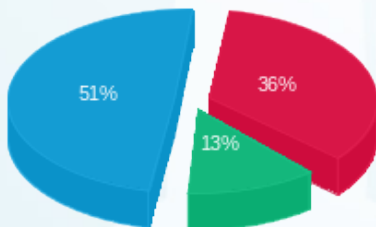
סה"כ לתשלום	הערה
-2,850.09 ₪	הנחה 4%

סה"כ לדירה:

שיא ביקוש	סה"כ	שפל	גבע	פסגה	סה"כ צריכה
32.41	135,928.90	96,611.40	14,441.90	24,875.60	סה"כ לתשלום
	68,402.23 ₪	36,596.40 ₪	8,984.31 ₪	25,671.62 ₪	

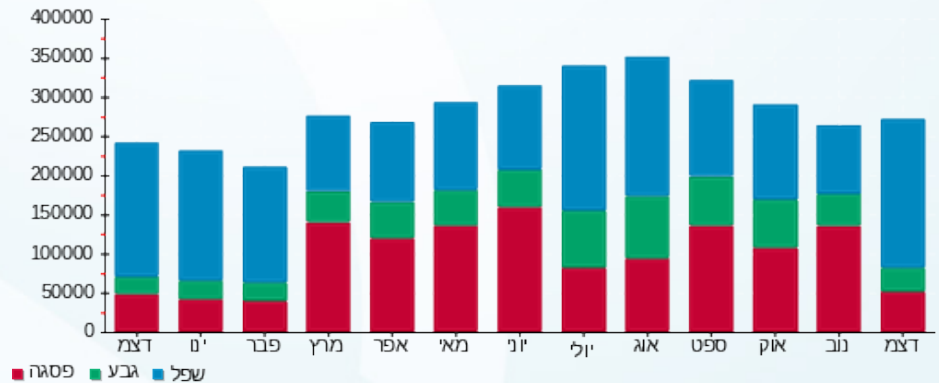
214.45 ₪	תשלום קבוע	
565.59 ₪	תשלום עבור גודל חיבור בKVA (3x3035)	
69,182.27 ₪	סה"כ לתשלום	לא כולל מע"מ

התפלגות חיוב בש"ח לפי תעו"ז



■ פסגה (25,671.62 ₪)
 ■ גבע (8,984.31 ₪)
 ■ שפל (36,596.40 ₪)

הסטוריית צריכה בקוט"ש





02/01/23 תאריך הפקה:
 31/12/22 תאריך קריאה נוכחית:
 01/12/22 תאריך קריאה קודמת:

שם דייר: מעלית 3
 שם אתר: קניון אבנת מגדל

לקוח/ה נכבד/ה, אנו מתכבדים להגיש את חישוב צריכת החשמל לתקופה 01/12/22 - 31/12/22:

מעלית - 1 - 15112979 (3x32)

סוג תעריף	סוג צריכה	קריאה קודמת	קריאה נוכחית	סה"כ צריכה בקוט"ש	מחיר לקוט"ש בא"ג	סה"כ לתשלום
פרטי חשבון עבור תאריכים:						
777	פסגה	01/12/22	31/12/22	154.20	103.20	159.13 ₪
778	גבע	8,608.50	8,722.20	113.70	62.21	70.73 ₪
779	שפל	16,949.60	17,525.20	575.60	37.88	218.04 ₪

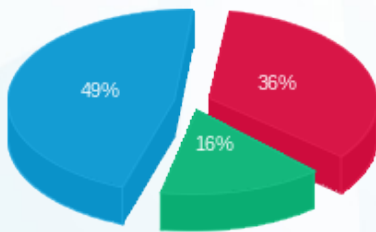
סה"כ לדיר:

פסגה	גבע	שפל	סה"כ	שיא ביקוש
154.20	113.70	575.60	843.50	
159.13 ₪	70.73 ₪	218.04 ₪	447.90 ₪	

סה"כ צריכה
 סה"כ לתשלום

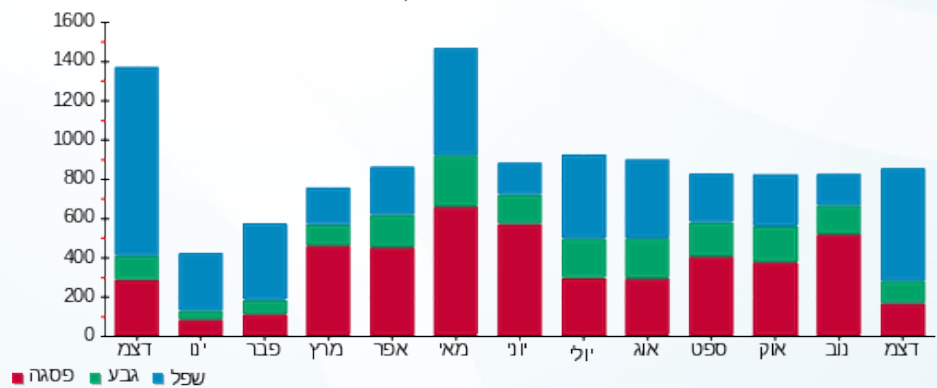
214.45 ₪	תשלום קבוע	
5.96 ₪	תשלום עבור גודל חיבור בKVA (3x32)	
668.32 ₪	סה"כ לתשלום	לא כולל מע"מ

התפלגות חיוב בש"ח לפי תעו"ז



■ פסגה (159.13 ₪)
 ■ גבע (70.73 ₪)
 ■ שפל (218.04 ₪)

הסטוריית צריכה בקוט"ש





02/01/23 תאריך הפקה:
 31/12/22 תאריך קריאה נוכחית:
 01/12/22 תאריך קריאה קודמת:

שם דייר: צריכה ציבורית מגדל
שם אתר: קניון אבנת מגדל

לקוח/ה נכבד/ה, אנו מתכבדים להגיש את חישוב צריכת החשמל לתקופה 01/12/22 - 31/12/22:

דייר ק. 9 ראשי חיוני שר"פ - 4 - 14155691

סוג תעריף	סוג צריכה	קריאה קודמת	קריאה נוכחית	סה"כ צריכה בקוט"ש	מחיר לקוט"ש בא"ג	סה"כ לתשלום
			31/12/22	01/12/22	פרטי חשבון עבור תאריכים:	
777	פסגה	88,560.40	89,129.60	-569.20	103.20	₪ -587.41
778	גבע	37,620.70	37,752.10	-131.40	62.21	₪ -81.74
779	שפל	73,676.50	75,111.00	-1,434.50	37.88	₪ -543.39

חדר בזק - 1 - 14155693

סוג תעריף	סוג צריכה	קריאה קודמת	קריאה נוכחית	סה"כ צריכה בקוט"ש	מחיר לקוט"ש בא"ג	סה"כ לתשלום
			31/12/22	01/12/22	פרטי חשבון עבור תאריכים:	
777	פסגה	4,366.35	4,373.25	-6.90	103.20	₪ -7.12
778	גבע	2,192.90	2,196.25	-3.35	62.21	₪ -2.08
779	שפל	6,056.80	6,087.25	-30.45	37.88	₪ -11.53

ק 10. טופ בלינסון - חיוני - 3 - 14155720

סוג תעריף	סוג צריכה	קריאה קודמת	קריאה נוכחית	סה"כ צריכה בקוט"ש	מחיר לקוט"ש בא"ג	סה"כ לתשלום
			31/12/22	01/12/22	פרטי חשבון עבור תאריכים:	
777	פסגה	3,638.30	3,670.90	-32.60	103.20	₪ -33.64
778	גבע	1,800.10	1,816.20	-16.10	62.21	₪ -10.02
779	שפל	4,647.10	4,775.00	-127.90	37.88	₪ -48.45

מעלית 3 - 1 - 15112979

סוג תעריף	סוג צריכה	קריאה קודמת	קריאה נוכחית	סה"כ צריכה בקוט"ש	מחיר לקוט"ש בא"ג	סה"כ לתשלום
			31/12/22	01/12/22	פרטי חשבון עבור תאריכים:	
777	פסגה	19,990.40	20,144.60	-154.20	103.20	₪ -159.13
778	גבע	8,608.50	8,722.20	-113.70	62.21	₪ -70.73
779	שפל	16,949.60	17,525.20	-575.60	37.88	₪ -218.04




לוח חשמל לובי ראשי - 1 - 16092187

סה"כ לתשלום	מחיר לקוט"ש בא"ג	סה"כ צריכה בקוט"ש	קריאה נוכחית	קריאה קודמת	סוג צריכה	סוג תעריף
			31/12/22	01/12/22	פרטי חשבון עבור תאריכים:	
1,048.41 ₪	103.20	1,015.90	107,809.90	106,794.00	פסגה	777
201.31 ₪	62.21	323.60	41,127.90	40,804.30	גבע	778
1,136.40 ₪	37.88	3,000.00	91,093.90	88,093.90	שפל	779

לוח חירום ראשי קומה 5 - 1 - 16193908

סה"כ לתשלום	מחיר לקוט"ש בא"ג	סה"כ צריכה בקוט"ש	קריאה נוכחית	קריאה קודמת	סוג צריכה	סוג תעריף
			31/12/22	01/12/22	פרטי חשבון עבור תאריכים:	
2,042.95 ₪	103.20	1,979.60	213,944.00	211,964.40	פסגה	777
590.62 ₪	62.21	949.40	108,474.20	107,524.80	גבע	778
2,693.27 ₪	37.88	7,110.00	319,250.80	312,140.80	שפל	779

לוח חניונים קומה 5 - 2 - 16193908

סה"כ לתשלום	מחיר לקוט"ש בא"ג	סה"כ צריכה בקוט"ש	קריאה נוכחית	קריאה קודמת	סוג צריכה	סוג תעריף
			31/12/22	01/12/22	פרטי חשבון עבור תאריכים:	
548.10 ₪	103.20	531.10	76,280.80	75,749.70	פסגה	777
161.75 ₪	62.21	260.00	40,899.20	40,639.20	גבע	778
777.94 ₪	37.88	2,053.70	119,798.40	117,744.70	שפל	779

לוח חינוי קומה 5 - 3 - 16193908

סה"כ לתשלום	מחיר לקוט"ש בא"ג	סה"כ צריכה בקוט"ש	קריאה נוכחית	קריאה קודמת	סוג צריכה	סוג תעריף
			31/12/22	01/12/22	פרטי חשבון עבור תאריכים:	
1,439.54 ₪	103.20	1,394.90	180,433.20	179,038.30	פסגה	777
353.10 ₪	62.21	567.60	86,075.30	85,507.70	גבע	778
1,743.96 ₪	37.88	4,603.90	233,218.70	228,614.80	שפל	779

סה"כ לדירי:

שיא ביקוש	סה"כ	שפל	גבע	פסגה
196.54	20,593.80	14,599.15	1,836.05	4,158.60
	10,964.04 ₪	5,530.16 ₪	1,142.21 ₪	4,291.68 ₪

סה"כ צריכה
סה"כ לתשלום

0.00 ₪	תשלום קבוע	
10,964.04 ₪	סה"כ לתשלום	לא כולל מע"מ





02/01/23

תאריך הפקה:

שם דייר: ק 10 טופ בלינסון
שם אתר: קניון אבנת מגדל

31/12/22

תאריך קריאה נוכחית:

01/12/22

תאריך קריאה קודמת:

לקוח/ה נכבד/ה, אנו מתכבדים להגיש את חישוב צריכת החשמל לתקופה 01/12/22 - 31/12/22:

דייר ק 10 - 3 (3x630)

סוג תעריף	סוג צריכה	קריאה קודמת	קריאה נוכחית	סה"כ צריכה בקוט"ש	מחיר לקוט"ש בא"ג	סה"כ לתשלום
		01/12/22	31/12/22			
777	פסגה	3,638.30	3,670.90	32.60	103.20	33.64 ₪
778	גבע	1,800.10	1,816.20	16.10	62.21	10.02 ₪
779	שפל	4,647.10	4,775.00	127.90	37.88	48.45 ₪

סה"כ לדייר:

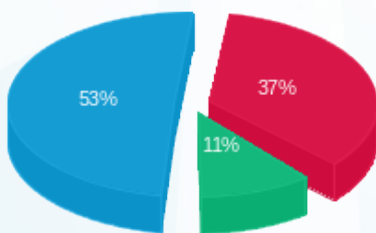
פסגה	גבע	שפל	סה"כ	שיא ביקוש
32.60	16.10	127.90	176.60	65.81
33.64 ₪	10.02 ₪	48.45 ₪	92.11 ₪	

סה"כ צריכה

סה"כ לתשלום

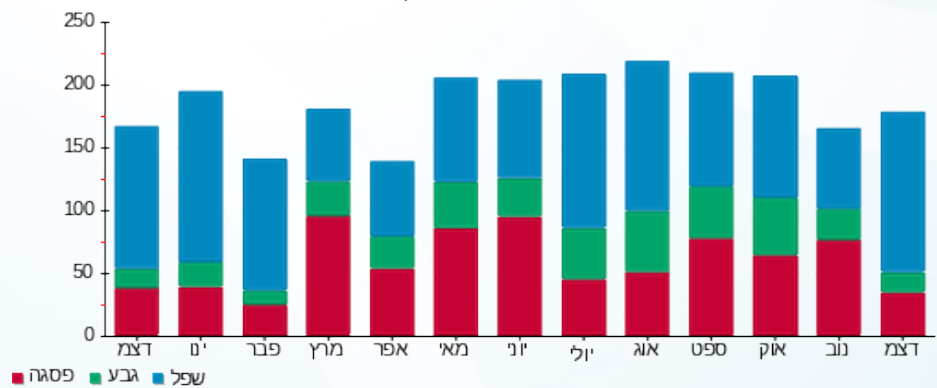
214.45 ₪	תשלום קבוע	
117.40 ₪	תשלום עבור גודל חיבור בKVA (3x630)	
423.96 ₪	סה"כ לתשלום	לא כולל מע"מ

התפלגות חיוב בש"ח לפי תעו"ז



- פסגה (33.64 ₪) - 53%
- גבע (10.02 ₪) - 11%
- שפל (48.45 ₪) - 37%

הסטוריית צריכה בקוט"ש





02/01/23 תאריך הפקה:
 31/12/22 תאריך קריאה נוכחית:
 01/12/22 תאריך קריאה קודמת:

שם דייר: ק. 10 טופ בלינסון בלתי חיוני
 שם אתר: קניון אבנת מגדל

לקוח/ה נכבד/ה, אנו מתכבדים להגיש את חישוב צריכת החשמל לתקופה 01/12/22 - 31/12/22:

טופ בלינסון ק. 10 בלתי חיוני - 4 - 16092187(0x0)

סוג תעריף	סוג צריכה	קריאה קודמת	קריאה נוכחית	סה"כ צריכה בקוט"ש	מחיר לקוט"ש בא"ג	סה"כ לתשלום
		01/12/22	31/12/22			
777	פסגה	186,996.00	188,817.60	1,821.60	103.20	1,879.89 ₪
778	גבע	102,606.00	103,592.40	986.40	62.21	613.64 ₪
779	שפל	294,501.60	301,006.80	6,505.20	37.88	2,464.17 ₪

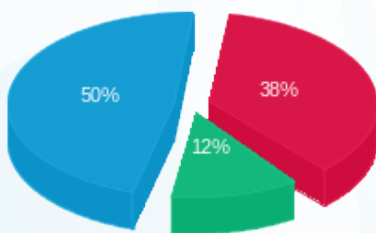
סה"כ לדייר:

פסגה	גבע	שפל	סה"כ	שיא ביקוש
1,821.60	986.40	6,505.20	9,313.20	33.79
1,879.89 ₪	613.64 ₪	2,464.17 ₪	4,957.70 ₪	

סה"כ צריכה
 סה"כ לתשלום

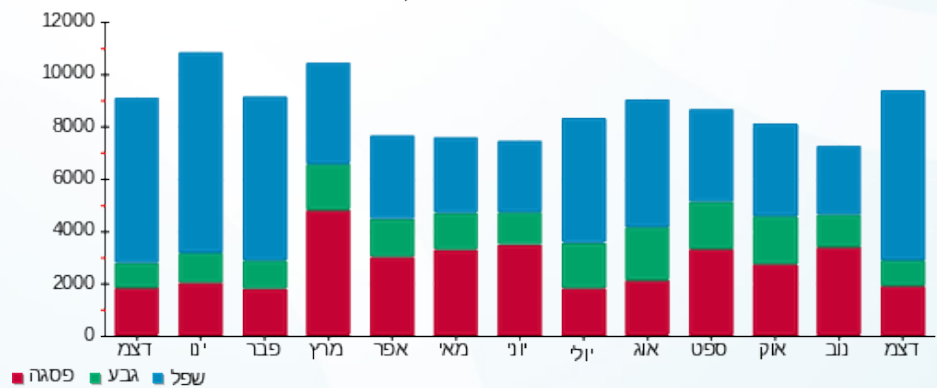
214.45 ₪	תשלום קבוע	
0.00 ₪	תשלום עבור גודל חיבור בKVA (0x0)	
5,172.15 ₪	סה"כ לתשלום	לא כולל מע"מ

התפלגות חיוב בש"ח לפי תעו"ז



■ פסגה (1,879.89 ₪)
 ■ גבע (613.64 ₪)
 ■ שפל (2,464.17 ₪)

הסטוריית צריכה בקוט"ש



02/01/23 תאריך הפקה:
 31/12/22 תאריך קריאה נוכחית:
 01/12/22 תאריך קריאה קודמת:

שם דייר: ק. 9 שר"פ ראשי בלתי חיוני
 שם אתר: קניון אבנת מגדל

לקוח/ה נכבד/ה, אנו מתכבדים להגיש את חישוב צריכת החשמל לתקופה 01/12/22 - 31/12/22:

ק. 9 בלתי חיוני - 3 - 14155691(0x0)

סוג תעריף	סוג צריכה	קריאה קודמת	קריאה נוכחית	סה"כ צריכה בקוט"ש	מחיר לקוט"ש בא"ג	סה"כ לתשלום
פרטי חשבון עבור תאריכים:						
		01/12/22	31/12/22			
777	פסגה	200,157.20	201,802.00	1,644.80	103.20	1,697.43 ₪
778	גבע	82,262.40	82,896.40	634.00	62.21	394.41 ₪
779	שפל	176,895.20	181,539.20	4,644.00	37.88	1,759.15 ₪

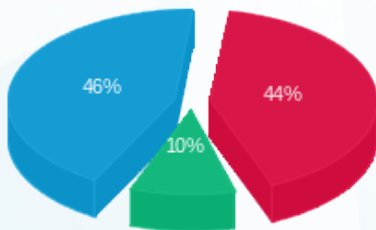
סה"כ לדייר:

פסגה	גבע	שפל	סה"כ	שיא ביקוש
1,644.80	634.00	4,644.00	6,922.80	33.31
1,697.43 ₪	394.41 ₪	1,759.15 ₪	3,850.99 ₪	

סה"כ צריכה
 סה"כ לתשלום

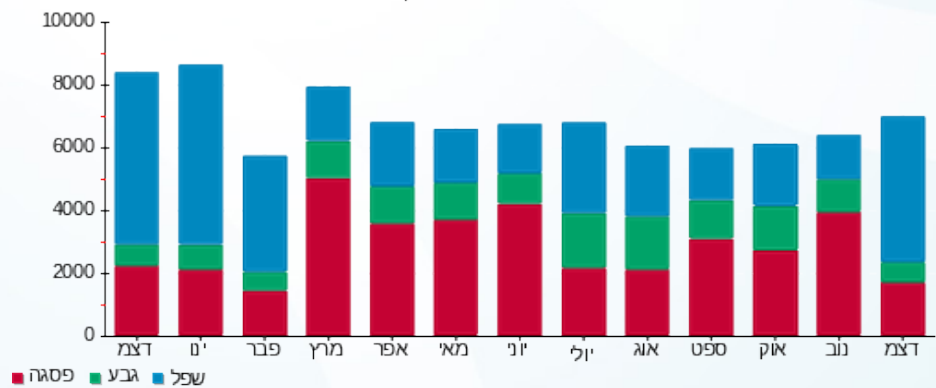
214.45 ₪	תשלום קבוע	
0.00 ₪	תשלום עבור גודל חיבור בKVA (0x0)	
4,065.44 ₪	סה"כ לתשלום	לא כולל מע"מ

התפלגות חיוב בש"ח לפי תעו"ז



פסגה (1,697.43 ₪) 46%
 גבע (394.41 ₪) 10%
 שפל (1,759.15 ₪) 44%

הסטוריית צריכה בקוט"ש



02/01/23 תאריך הפקה:
 31/12/22 תאריך קריאה נוכחית:
 01/12/22 תאריך קריאה קודמת:

שם דייר: קומה 12 - אור השן
 שם אתר: קניון אבנת מגדל

לקוח/ה נכבד/ה, אנו מתכבדים להגיש את חישוב צריכת החשמל לתקופה 01/12/22 - 31/12/22:

אור השן - 3 - 14155707(3x63)

סוג תעריף	סוג צריכה	קריאה קודמת	קריאה נוכחית	סה"כ צריכה בקוט"ש	מחיר לקוט"ש בא"ג	סה"כ לתשלום
פרטי חשבון עבור תאריכים:						
777	פסגה	01/12/22	31/12/22	201.90	103.20	208.36 ₪
778	גבע	4,706.10	4,742.50	36.40	62.21	22.64 ₪
779	שפל	12,320.60	12,863.90	543.30	37.88	205.80 ₪

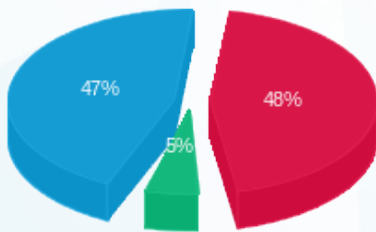
סה"כ לדייר:

פסגה	גבע	שפל	סה"כ	שיא ביקוש
201.90	36.40	543.30	781.60	2.76
208.36 ₪	22.64 ₪	205.80 ₪	436.81 ₪	

סה"כ צריכה
 סה"כ לתשלום

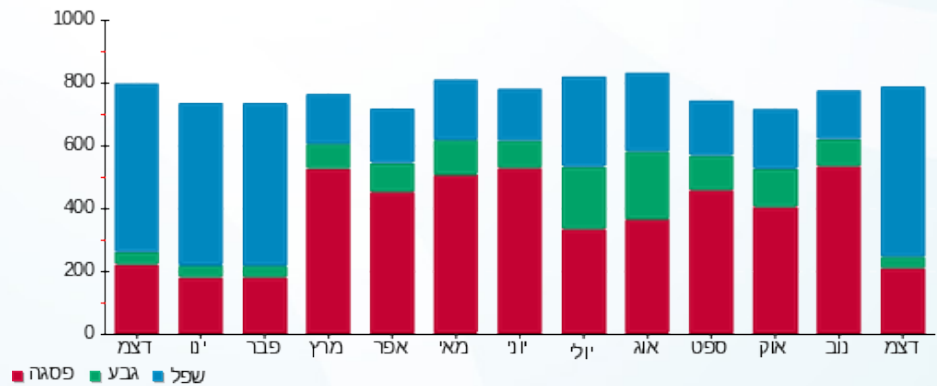
214.45 ₪	תשלום קבוע	
11.74 ₪	תשלום עבור גודל חיבור בKVA (3x63)	
663.00 ₪	סה"כ לתשלום	לא כולל מע"מ

התפלגות חיוב בש"ח לפי תע"ז



■ פסגה (208.36 ₪)
 ■ גבע (22.64 ₪)
 ■ שפל (205.80 ₪)

הסטוריית צריכה בקוט"ש



■ פסגה ■ גבע ■ שפל



02/01/23

תאריך הפקה:

שם דייר: קומה 12 - מרפאת שיניים

31/12/22

תאריך קריאה נוכחית:

שם אתר: קניון אבנת מגדל

01/12/22

תאריך קריאה קודמת:

לקוח/ה נכבד/ה, אנו מתכבדים להגיש את חישוב צריכת החשמל לתקופה 01/12/22 - 31/12/22:

קומה 12 מרפאת שיניים - 2 - 14155707(0x0)

סוג תעריף	סוג צריכה	קריאה קודמת	קריאה נוכחית	סה"כ צריכה בקוט"ש	מחיר לקוט"ש בא"ג	סה"כ לתשלום
פרטי חשבון עבור תאריכים:						
777	פסגה	01/12/22	31/12/22	98.50	103.20	101.65 ₪
778	גבע	2,152.00	2,164.80	12.80	62.21	7.96 ₪
779	שפל	5,695.90	5,934.00	238.10	37.88	90.19 ₪

סה"כ לדייר:

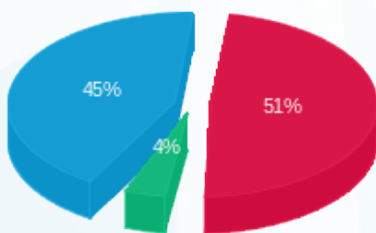
פסגה	גבע	שפל	סה"כ	שיא ביקוש
98.50	12.80	238.10	349.40	3.62
101.65 ₪	7.96 ₪	90.19 ₪	199.81 ₪	

סה"כ צריכה

סה"כ לתשלום

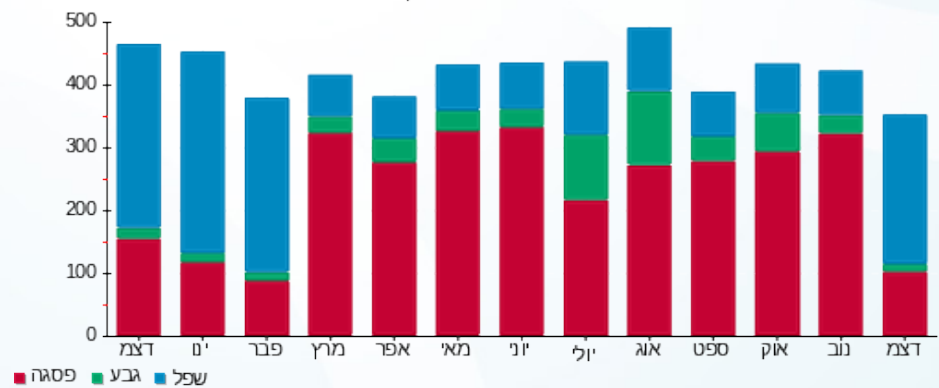
214.45 ₪	תשלום קבוע	
0.00 ₪	תשלום עבור גודל חיבור בKVA (0x0)	
414.26 ₪	סה"כ לתשלום	לא כולל מע"מ

התפלגות חיוב בש"ח לפי תעו"ז



- פסגה (101.65 ₪) 51%
- גבע (7.96 ₪) 4%
- שפל (90.19 ₪) 45%

הסטוריית צריכה בקוט"ש





02/01/23

תאריך הפקדה:

שם דייר: קומה 12 מכבי דנט

31/12/22

תאריך קריאה נוכחית:

שם אתר: קניון אבנת מגדל

01/12/22

תאריך קריאה קודמת:

לקוח/ה נכבד/ה, אנו מתכבדים להגיש את חישוב צריכת החשמל לתקופה 01/12/22 - 31/12/22:

קומה 12 מכבי דנט - 4 - 14155707 (3x160)

סוג תעריף	סוג צריכה	קריאה קודמת	קריאה נוכחית	סה"כ צריכה בקוט"ש	מחיר לקוט"ש בא"ג	סה"כ לתשלום
פרטי חשבון עבור תאריכים:						
		01/12/22	31/12/22			
777	פסגה	272,658.80	275,433.20	2,774.40	103.20	2,863.18 ₪
778	גבע	91,745.20	92,122.00	376.80	62.21	234.41 ₪
779	שפל	130,787.60	136,658.80	5,871.20	37.88	2,224.01 ₪

סה"כ לדייר:

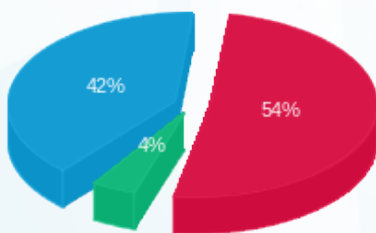
פסגה	גבע	שפל	סה"כ	שיא ביקוש
2,774.40	376.80	5,871.20	9,022.40	32.34
2,863.18 ₪	234.41 ₪	2,224.01 ₪	5,321.60 ₪	

סה"כ צריכה

סה"כ לתשלום

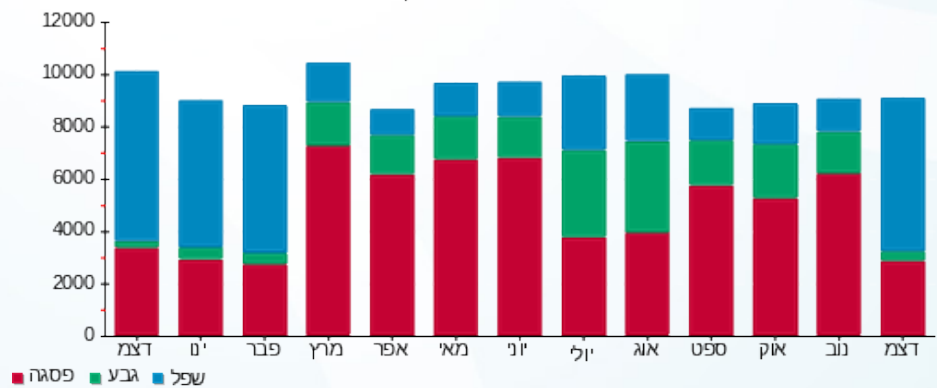
214.45 ₪	תשלום קבוע	
29.82 ₪	תשלום עבור גודל חיבור בKVA (3x160)	
5,565.87 ₪	סה"כ לתשלום	לא כולל מע"מ

התפלגות חיוב בש"ח לפי תעו"ז



- פסגה (2,863.18 ₪) 54%
- גבע (234.41 ₪) 4%
- שפל (2,224.01 ₪) 42%

הסטוריית צריכה בקוט"ש





02/01/23 תאריך הפקה:
 31/12/22 תאריך קריאה נוכחית:
 01/12/22 תאריך קריאה קודמת:

שם דייר: קומה 12 ש.ר.פ פלוס
 שם אתר: קניון אבנת מגדל

לקוח/ה נכבד/ה, אנו מתכבדים להגיש את חישוב צריכת החשמל לתקופה 01/12/22 - 31/12/22:

קומה 12 ש.ר.פ פלוס - 1 - 14155707(0x0)

סוג תעריף	סוג צריכה	קריאה קודמת	קריאה נוכחית	סה"כ צריכה בקוט"ש	מחיר לקוט"ש בא"ג	סה"כ לתשלום
פרטי חשבון עבור תאריכים:						
777	פסגה	01/12/22	31/12/22	95.80	103.20	98.87 ₪
778	גבע	491.80	496.20	4.40	62.21	2.74 ₪
779	שפל	1,642.20	1,913.40	271.20	37.88	102.73 ₪

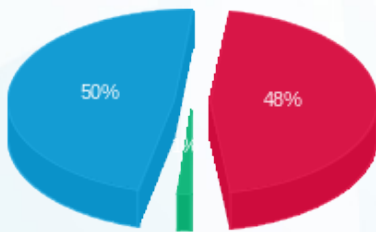
סה"כ לדייר:

פסגה	גבע	שפל	סה"כ	שיא ביקוש
95.80	4.40	271.20	371.40	5.06
98.87 ₪	2.74 ₪	102.73 ₪	204.33 ₪	

סה"כ צריכה
 סה"כ לתשלום

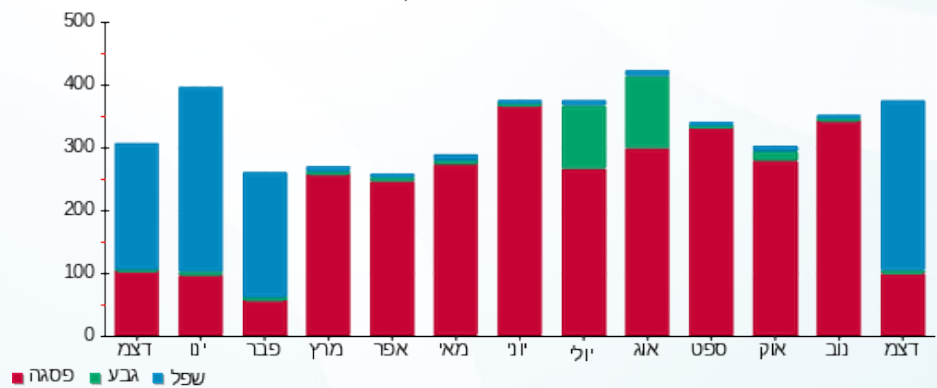
214.45 ₪	תשלום קבוע
0.00 ₪	תשלום עבור גודל חיבור בKVA (0x0)
418.78 ₪	סה"כ לתשלום
לא כולל מע"מ	

התפלגות חיוב בש"ח לפי תעו"ז



■ פסגה (98.87 ₪)
 ■ גבע (2.74 ₪)
 ■ שפל (102.73 ₪)

הסטוריית צריכה בקוט"ש



02/01/23 תאריך הפקה:
 31/12/22 תאריך קריאה נוכחית:
 01/12/22 תאריך קריאה קודמת:

שם דייר: קומה 13 דייר 1 - משרד הפנים
 שם אתר: קניון אבנת מגדל

לקוח/ה נכבד/ה, אנו מתכבדים להגיש את חישוב צריכת החשמל לתקופה 01/12/22 - 31/12/22:

קומה 13 דייר 1 - משרד הפנים - 1 - 14155714(0x0)

סוג תעריף	סוג צריכה	קריאה קודמת	קריאה נוכחית	סה"כ צריכה בקוט"ש	מחיר לקוט"ש בא"ג	סה"כ לתשלום
פרטי חשבון עבור תאריכים:						
777	פסגה	01/12/22	31/12/22	500.70	103.20	516.72 ₪
778	גבע	6,033.40	6,277.30	243.90	62.21	151.73 ₪
779	שפל	16,748.20	18,694.10	1,945.90	37.88	737.11 ₪

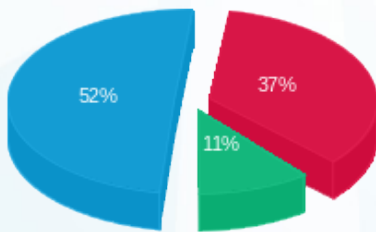
סה"כ לדייר:

פסגה	גבע	שפל	סה"כ	שיא ביקוש
500.70	243.90	1,945.90	2,690.50	7.88
₪ 516.72	₪ 151.73	₪ 737.11	₪ 1,405.56	

סה"כ צריכה
 סה"כ לתשלום

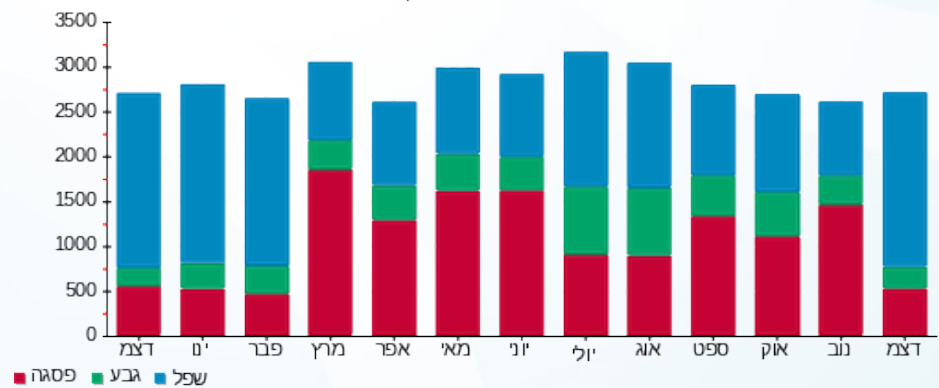
214.45 ₪	תשלום קבוע	
0.00 ₪	תשלום עבור גודל חיבור בKVA (0x0)	
1,620.01 ₪	סה"כ לתשלום	לא כולל מע"מ

התפלגות חיוב בש"ח לפי תע"ז



■ פסגה (₪ 516.72)
 ■ גבע (₪ 151.73)
 ■ שפל (₪ 737.11)

הסטוריית צריכה בקוט"ש





02/01/23 תאריך הפקה:
 31/12/22 תאריך קריאה נוכחית:
 01/12/22 תאריך קריאה קודמת:

שם דייר: קומה 13 דייר 2
 שם אתר: קניון אבנת מגדל

לקוח/ה נכבד/ה, אנו מתכבדים להגיש את חישוב צריכת החשמל לתקופה 01/12/22 - 31/12/22:

eunv 13 shhr 2 - (0x0)14155714 - 2

סה"כ לתשלום	מחיר לקוט"ש בא"ג	סה"כ צריכה בקוט"ש	קריאה נוכחית	קריאה קודמת	סוג צריכה	סוג תעריף
			31/12/22	01/12/22	פרטי חשבון עבור תאריכים:	
0.00 ₪	103.20	0.00	0.00	0.00	פסגה	777
0.00 ₪	62.21	0.00	0.00	0.00	גבע	778
0.00 ₪	37.88	0.00	18.30	18.30	שפל	779

סה"כ לדייר:

שיא ביקוש	סה"כ	שפל	גבע	פסגה
	0.00	0.00	0.00	0.00
	0.00 ₪	0.00 ₪	0.00 ₪	0.00 ₪

סה"כ צריכה
 סה"כ לתשלום

214.45 ₪	תשלום קבוע	
0.00 ₪	תשלום עבור גודל חיבור ב-KVA (0x0)	
214.45 ₪	סה"כ לתשלום	לא כולל מע"מ





02/01/23 תאריך הפקה:
 31/12/22 תאריך קריאה נוכחית:
 01/12/22 תאריך קריאה קודמת:

שם דייר: קומה 13 דייר 3
 שם אתר: קניון אבנת מגדל

לקוח/ה נכבד/ה, אנו מתכבדים להגיש את חישוב צריכת החשמל לתקופה 01/12/22 - 31/12/22:

קומה 13 דייר 3 - 14155714(0x0)

סה"כ לתשלום	מחיר לקוט"ש בא"ג	סה"כ צריכה בקוט"ש	קריאה נוכחית	קריאה קודמת	סוג צריכה	סוג תעריף
			31/12/22	01/12/22		פרטי חשבון עבור תאריכים:
0.00 ₪	103.20	0.00	0.00	0.00	פסגה	777
0.00 ₪	62.21	0.00	0.00	0.00	גבע	778
0.00 ₪	37.88	0.00	16.90	16.90	שפל	779

סה"כ לדייר:

שיא ביקוש	סה"כ	שפל	גבע	פסגה
	0.00	0.00	0.00	0.00
	0.00 ₪	0.00 ₪	0.00 ₪	0.00 ₪

סה"כ צריכה
 סה"כ לתשלום

214.45 ₪	תשלום קבוע	
0.00 ₪	תשלום עבור גודל חיבור ב-KVA (0x0)	
214.45 ₪	סה"כ לתשלום	לא כולל מע"מ





02/01/23 תאריך הפקה:
 31/12/22 תאריך קריאה נוכחית:
 01/12/22 תאריך קריאה קודמת:

שם דייר: קומה 13 דייר 4
 שם אתר: קניון אבנת מגדל

לקוח/ה נכבד/ה, אנו מתכבדים להגיש את חישוב צריכת החשמל לתקופה 01/12/22 - 31/12/22:

קומה 13 דייר 4 - 4 - 14155714(0x0)

סה"כ לתשלום	מחיר לקוט"ש בא"ג	סה"כ צריכה בקוט"ש	קריאה נוכחית	קריאה קודמת	סוג צריכה	סוג תעריף
			31/12/22	01/12/22		פרטי חשבון עבור תאריכים:
0.00 ₪	103.20	0.00	0.00	0.00	פסגה	777
0.00 ₪	62.21	0.00	0.00	0.00	גבע	778
0.00 ₪	37.88	0.00	3.30	3.30	שפל	779

סה"כ לדייר:

שיא ביקוש	סה"כ	שפל	גבע	פסגה
	0.00	0.00	0.00	0.00
	0.00 ₪	0.00 ₪	0.00 ₪	0.00 ₪

סה"כ צריכה
 סה"כ לתשלום

214.45 ₪	תשלום קבוע	
0.00 ₪	תשלום עבור גודל חיבור ב-KVA (0x0)	
214.45 ₪	סה"כ לתשלום	לא כולל מע"מ





02/01/23

תאריך הפקדה:

שם דייר: ראשי שנאי 2 מלון ק. גג

31/12/22

תאריך קריאה נוכחית:

שם אתר: קניון אבנת מגדל

01/12/22

תאריך קריאה קודמת:

לקוח/ה נכבד/ה, אנו מתכבדים להגיש את חישוב צריכת החשמל לתקופה 01/12/22 - 31/12/22:

ראשי שנאי 2 ק. גג - 1 - 15140055 (3x2500)

סוג תעריף	סוג צריכה	קריאה קודמת	קריאה נוכחית	סה"כ צריכה בקוט"ש	מחיר לקוט"ש בא"ג	סה"כ לתשלום
		01/12/22	31/12/22			
777	פסגה	1,774,294.20	1,791,349.30	17,055.10	103.20	17,600.86 ₪
778	גבע	1,501,237.10	1,510,753.90	9,516.80	62.21	5,920.40 ₪
779	שפל	1,551,234.20	1,618,484.10	67,249.90	37.88	25,474.26 ₪

סה"כ לדייר:

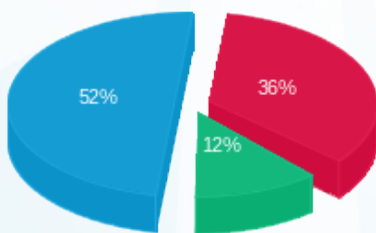
פסגה	גבע	שפל	סה"כ	שיא ביקוש
17,055.10	9,516.80	67,249.90	93,821.80	
17,600.86 ₪	5,920.40 ₪	25,474.26 ₪	48,995.53 ₪	

סה"כ צריכה

סה"כ לתשלום

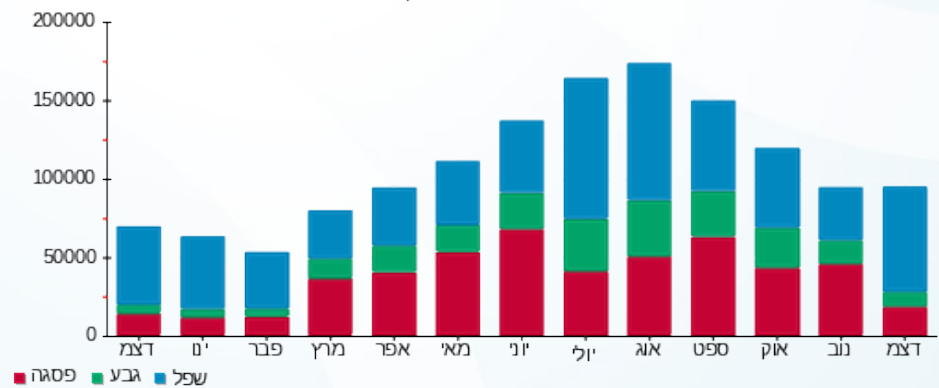
214.45 ₪	תשלום קבוע	
465.89 ₪	תשלום עבור גודל חיבור בKVA (3x2500)	
49,675.87 ₪	סה"כ לתשלום	לא כולל מע"מ

התפלגות חיוב בש"ח לפי תעו"ז



■ פסגה (17,600.86 ₪)
■ גבע (5,920.40 ₪)
■ שפל (25,474.26 ₪)

הסטוריית צריכה בקוט"ש



■ פסגה
■ גבע
■ שפל





02/01/23 תאריך הפקה:
 31/12/22 תאריך קריאה נוכחית:
 01/12/22 תאריך קריאה קודמת:

שם דייר: ראשי שנאי 3 ק. גג
 שם אתר: קניון אבנת מגדל

לקוח/ה נכבד/ה, אנו מתכבדים להגיש את חישוב צריכת החשמל לתקופה 01/12/22 - 31/12/22:

ראשי שנאי 3 ק. גג - 1 - 15140056(0x0)

סוג תעריף	סוג צריכה	קריאה קודמת	קריאה נוכחית	סה"כ צריכה בקוט"ש	מחיר לקוט"ש בא"ג	סה"כ לתשלום
		01/12/22	31/12/22			
777	פסגה	1,718,929.45	1,729,876.35	10,946.90	103.20	11,297.20 ₪
778	גבע	944,759.90	949,397.40	4,637.50	62.21	2,884.99 ₪
779	שפל	2,447,169.12	2,483,406.32	36,237.20	37.88	13,726.65 ₪

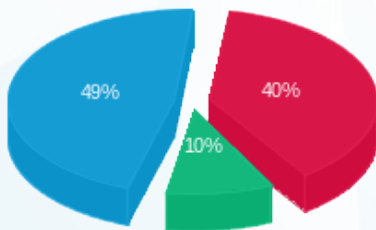
סה"כ לדיר:

פסגה	גבע	שפל	סה"כ	שיא ביקוש
10,946.90	4,637.50	36,237.20	51,821.60	
11,297.20 ₪	2,884.99 ₪	13,726.65 ₪	27,908.84 ₪	

סה"כ צריכה
 סה"כ לתשלום

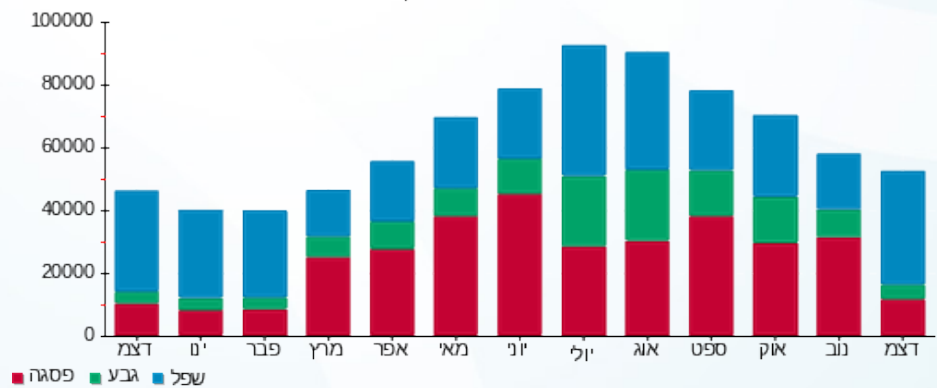
214.45 ₪	תשלום קבוע	
0.00 ₪	תשלום עבור גודל חיבור בKVA (0x0)	
28,123.29 ₪	סה"כ לתשלום	לא כולל מע"מ

התפלגות חיוב בש"ח לפי תעו"ז



פסגה (11,297.20 ₪) 49%
 גבע (2,884.99 ₪) 10%
 שפל (13,726.65 ₪) 40%

הסטוריית צריכה בקוט"ש



02/01/23 תאריך הפקה:
 31/12/22 תאריך קריאה נוכחית:
 01/12/22 תאריך קריאה קודמת:

שם דייר: ריגנס ק. 11
 שם אתר: קניון אבנת מגדל

לקוח/ה נכבד/ה, אנו מתכבדים להגיש את חישוב צריכת החשמל לתקופה 01/12/22 - 31/12/22:

ריגנס בלתי חיוני 11 - 1 - 14155765(3x250)

סוג תעריף	סוג צריכה	קריאה קודמת	קריאה נוכחית	סה"כ צריכה בקוט"ש	מחיר לקוט"ש בא"ג	סה"כ לתשלום
פרטי חשבון עבור תאריכים:			01/12/22	31/12/22		
777	פסגה	115,117.20	116,071.20	954.00	103.20	984.53 ₪
778	גבע	44,422.80	44,814.00	391.20	62.21	243.37 ₪
779	שפל	141,217.20	144,734.40	3,517.20	37.88	1,332.32 ₪

ריגנס חיוני 2 - 14155765(0x0)

סוג תעריף	סוג צריכה	קריאה קודמת	קריאה נוכחית	סה"כ צריכה בקוט"ש	מחיר לקוט"ש בא"ג	סה"כ לתשלום
פרטי חשבון עבור תאריכים:			01/12/22	31/12/22		
777	פסגה	12,492.55	12,625.10	132.55	103.20	136.79 ₪
778	גבע	6,701.95	6,768.60	66.65	62.21	41.46 ₪
779	שפל	20,687.40	21,190.40	503.00	37.88	190.54 ₪

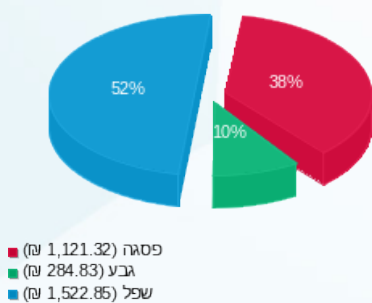
סה"כ לדירה:

פסגה	גבע	שפל	סה"כ	שיא ביקוש
1,086.55	457.85	4,020.20	5,564.60	524.25
₪ 1,121.32	₪ 284.83	₪ 1,522.85	₪ 2,929.00	

סה"כ צריכה
 סה"כ לתשלום

214.45 ₪	תשלום קבוע	
46.59 ₪	תשלום עבור גודל חיבור בKVA (3x250)	
3,190.04 ₪	סה"כ לתשלום	לא כולל מע"מ

התפלגות חיוב בש"ח לפי תע"ז



הסטוריית צריכה בקוט"ש

