



03/01/23

תאריך הפקה:

שם דייר: \*פרש אנרגי  
שם אתר: סינמה סיטי נתניה

31/12/22

תאריך קריאה נוכחית:

01/12/22

תאריך קריאה קודמת:

לקוח/ה נכבד/ה, אנו מתכבדים להגיש את חישוב צריכת החשמל לתקופה 01/12/22 - 31/12/22:

פרש אנרגי - 2 - 18170588(3x40)

סה"כ לתשלום	מחיר לקוט"ש בא"ג	סה"כ צריכה בקוט"ש	קריאה נוכחית	קריאה קודמת	סוג צריכה	סוג תעריף
			31/12/22	01/12/22		פרטי חשבון עבור תאריכים:
₪ 359.86	103.20	348.70	16,669.10	16,320.40	פסגה	777
₪ 90.52	62.21	145.50	8,566.05	8,420.55	גבע	778
₪ 420.18	37.88	1,109.25	23,813.40	22,704.15	שפל	779

סה"כ לדייר:

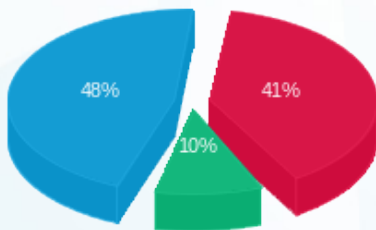
שיא ביקוש	סה"כ	שפל	גבע	פסגה
37.32	1,603.45	1,109.25	145.50	348.70
	₪ 870.56	₪ 420.18	₪ 90.52	₪ 359.86

סה"כ צריכה

סה"כ לתשלום

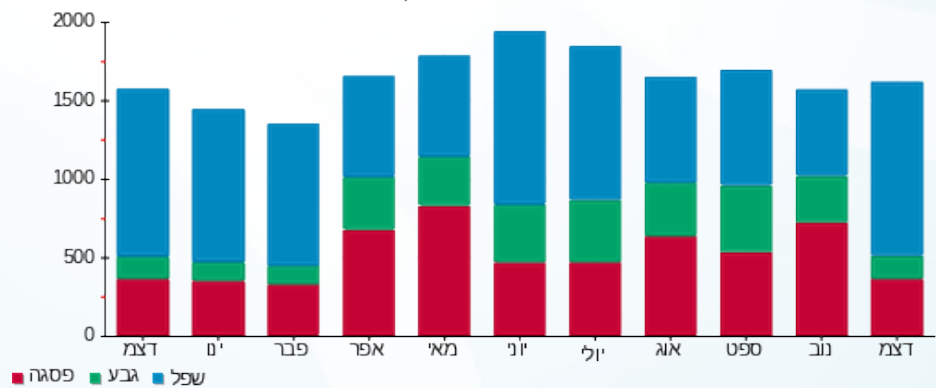
₪ 214.45	<b>תשלום קבוע</b>	
₪ 7.45	<b>תשלום עבור גודל חיבור בKVA (3x40)</b>	
₪ 1,092.46	<b>סה"כ לתשלום</b>	<b>לא כולל מע"מ</b>

התפלגות חיוב בש"ח לפי תעו"ז



- פסגה (₪ 359.86) - 48%
- גבע (₪ 90.52) - 10%
- שפל (₪ 420.18) - 41%

הסטוריית צריכה בקוט"ש



- פסגה
- גבע
- שפל

