



03/01/23

תאריך הפקדה:

שם דייר: בניין C ק.12 - ראשי מאור

31/12/22

תאריך קריאה נוכחית:

שם אתר: עזריאלי חולון שובל

01/12/22

תאריך קריאה קודמת:

לקוח/ה נכבד/ה, אנו מתכבדים להגיש את חישוב צריכת החשמל לתקופה 01/12/22 - 31/12/22:

בניין C - ראשי מאור - 2 - 16224962(3x40)

סה"כ לתשלום	מחיר לקוט"ש בא"ג	סה"כ צריכה בקוט"ש	קריאה נוכחית	קריאה קודמת	סוג צריכה	סוג תעריף
			31/12/22	01/12/22		פרטי חשבון עבור תאריכים:
143.65 ₪	103.20	139.20	11,148.60	11,009.40	פסגה	777
45.91 ₪	62.21	73.80	5,197.20	5,123.40	גבע	778
207.96 ₪	37.88	549.00	15,886.50	15,337.50	שפל	779

סה"כ לדייר:

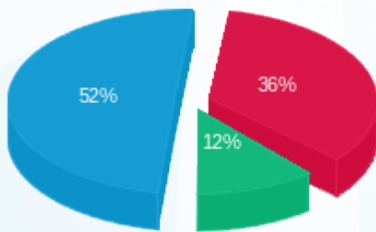
שיא ביקוש	סה"כ	שפל	גבע	פסגה
1.03	762.00	549.00	73.80	139.20
	397.53 ₪	207.96 ₪	45.91 ₪	143.65 ₪

סה"כ צריכה

סה"כ לתשלום

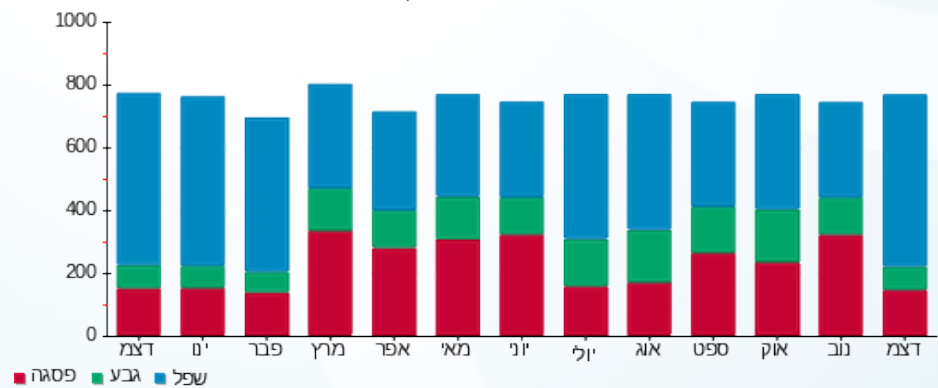
0.00 ₪	<b>תשלום קבוע</b>	
7.45 ₪	<b>תשלום עבור גודל חיבור בKVA (3x40)</b>	
404.98 ₪	<b>סה"כ לתשלום</b>	<b>לא כולל מע"מ</b>

התפלגות חיוב בש"ח לפי תעו"ז



- פסגה (143.65 ₪)
- גבע (45.91 ₪)
- שפל (207.96 ₪)

הסטוריית צריכה בקוט"ש



- פסגה
- גבע
- שפל



03/01/23 תאריך הפקה: שם דייר: בניין C ק.12 יח' 01 - תלפיות סוכנות לביטוח פנסיוני (2012) בע"מ  
 31/12/22 תאריך קריאה נכחית: שם אתר: עזריאלי חולון שובל  
 01/12/22 תאריך קריאה קודמת:

**לקוח/ה נכבד/ה, אנו מתכבדים להגיש את חישוב צריכת החשמל לתקופה 01/12/22 - 31/12/22:**

**בניין C - קומה 12 יחידה 1 - 1 - 16224964(3x63)**

סוג תעריף	סוג צריכה	קריאה קודמת	קריאה נכחית	סה"כ צריכה בקוט"ש	מחיר לקוט"ש בא"ג	סה"כ לתשלום
			01/12/22	31/12/22	פרטי חשבון עבור תאריכים:	
777	פסגה	29,848.30	30,164.20	315.90	103.20	326.01 ₪
778	גבע	5,300.40	5,332.50	32.10	62.21	19.97 ₪
779	שפל	18,980.60	19,706.80	726.20	37.88	275.08 ₪

**כללי**

סוג תעריף	סוג צריכה	קריאה קודמת	קריאה נכחית	סה"כ צריכה בקוט"ש	מחיר לקוט"ש בא"ג	סה"כ לתשלום
			01/12/22	31/12/22	פרטי חשבון עבור תאריכים:	
777	פסגה			69.149	103.20	71.36 ₪
778	גבע			40.588	62.21	25.25 ₪
779	שפל			195.262	37.88	73.97 ₪

**סה"כ לדייר:**

פסגה	גבע	שפל	סה"כ	שיא ביקוש
385.05	72.69	921.46	1,379.20	7.22
₪ 397.37	₪ 45.22	₪ 349.05	₪ 791.64	

סה"כ צריכה  
 סה"כ לתשלום

214.45 ₪	<b>תשלום קבוע</b>	
11.74 ₪	<b>תשלום עבור גודל חיבור בKVA (3x63)</b>	
1,017.83 ₪	<b>סה"כ לתשלום</b>	<b>לא כולל מע"מ</b>

03/01/23 תאריך הפקה: שם דייר: בניין C ק.12 יח' 01 א' - תלפיות סוכנות לביטוח פנסיוני (2012) בע"מ  
 31/12/22 תאריך קריאה נוכחית: שם אתר: עזריאלי חולון שובל  
 01/12/22 תאריך קריאה קודמת:

**לקוח/ה נכבד/ה, אנו מתכבדים להגיש את חישוב צריכת החשמל לתקופה 01/12/22 - 31/12/22:**

**בניין C - קומה 12 יחידה 01 א' - תלפיות סוכנות לביטוח פנסיוני (2012) בע"מ - 4 - 16224960**

סוג תעריף	סוג צריכה	קריאה קודמת	קריאה נוכחית	סה"כ צריכה בקוט"ש	מחיר לקוט"ש בא"ג	סה"כ לתשלום
פרטי חשבון עבור תאריכים:						
		01/12/22	31/12/22			
777	פסגה	7,195.50	7,229.20	33.70	103.20	34.78 ₪
778	גבע	1,090.80	1,101.70	10.90	62.21	6.78 ₪
779	שפל	4,494.20	4,671.40	177.20	37.88	67.12 ₪

**כללי**

סוג תעריף	סוג צריכה	קריאה קודמת	קריאה נוכחית	סה"כ צריכה בקוט"ש	מחיר לקוט"ש בא"ג	סה"כ לתשלום
פרטי חשבון עבור תאריכים:						
		01/12/22	31/12/22			
777	פסגה			7.377	103.20	7.61 ₪
778	גבע			13.782	62.21	8.57 ₪
779	שפל			47.646	37.88	18.05 ₪

**סה"כ לדייר:**

פסגה	גבע	שפל	סה"כ	שיא ביקוש
41.08	24.68	224.85	290.61	2.14
₪ 42.39	₪ 15.35	₪ 85.17	₪ 142.92	

סה"כ צריכה  
 סה"כ לתשלום

214.45 ₪	<b>תשלום קבוע</b>	
357.37 ₪	<b>סה"כ לתשלום</b>	<b>לא כולל מע"מ</b>

03/01/23 תאריך הפקה: שם דייר: בניין C ק.12 יח' 01 ב' - תלפיות סוכנות לביטוח פנסיוני (2012) בע"מ  
 31/12/22 תאריך קריאה נוכחית: שם אתר: עזריאלי חולון שובל  
 01/12/22 תאריך קריאה קודמת:

**לקוח/ה נכבד/ה, אנו מתכבדים להגיש את חישוב צריכת החשמל לתקופה 01/12/22 - 31/12/22:**

**בניין C - קומה 12 יחידה 01 ב' - תלפיות סוכנות לביטוח פנסיוני (2012) בע"מ - 1 - 16224962**

סוג תעריף	סוג צריכה	קריאה קודמת	קריאה נוכחית	סה"כ צריכה בקוט"ש	מחיר לקוט"ש בא"ג	סה"כ לתשלום
פרטי חשבון עבור תאריכים:						
		01/12/22	31/12/22			
777	פסגה	2,472.60	2,472.60	0.00	103.20	0.00 ₪
778	גבע	329.20	329.20	0.00	62.21	0.00 ₪
779	שפל	1,827.50	1,827.60	0.10	37.88	0.04 ₪

**כללי**

סוג תעריף	סוג צריכה	קריאה קודמת	קריאה נוכחית	סה"כ צריכה בקוט"ש	מחיר לקוט"ש בא"ג	סה"כ לתשלום
פרטי חשבון עבור תאריכים:						
		01/12/22	31/12/22			
777	פסגה			0.000	103.20	0.00 ₪
778	גבע			0.000	62.21	0.00 ₪
779	שפל			0.027	37.88	0.01 ₪

**סה"כ לדייר:**

פסגה	גבע	שפל	סה"כ	שיא ביקוש
0.00	0.00	0.13	0.13	0.004
0.00 ₪	0.00 ₪	0.05 ₪	0.05 ₪	

סה"כ צריכה  
 סה"כ לתשלום

214.45 ₪	<b>תשלום קבוע</b>	
214.50 ₪	<b>סה"כ לתשלום</b>	<b>לא כולל מע"מ</b>

03/01/23 תאריך הפקה: שם דייר: בניין C ק.12 יח' 02 - תלפיות סוכנות לביטוח פנסיוני (2012) בע"מ  
 31/12/22 תאריך קריאה נוכחית: שם אתר: עזריאלי חולון שובל  
 01/12/22 תאריך קריאה קודמת:

**לקוח/ה נכבד/ה, אנו מתכבדים להגיש את חישוב צריכת החשמל לתקופה 01/12/22 - 31/12/22:**

**בניין C - קומה 12 יחידה 2 - 2 - 16224964(3x40)**

סוג תעריף	סוג צריכה	קריאה קודמת	קריאה נוכחית	סה"כ צריכה בקוט"ש	מחיר לקוט"ש בא"ג	סה"כ לתשלום
פרטי חשבון עבור תאריכים:						
777	פסגה	01/12/22	31/12/22	56.00	103.20	57.79 ₪
778	גבע	740.40	740.90	0.50	62.21	0.31 ₪
779	שפל	3,620.90	3,736.30	115.40	37.88	43.71 ₪

**כללי**

סוג תעריף	סוג צריכה	קריאה קודמת	קריאה נוכחית	סה"כ צריכה בקוט"ש	מחיר לקוט"ש בא"ג	סה"כ לתשלום
פרטי חשבון עבור תאריכים:						
777	פסגה	01/12/22	31/12/22	12.258	103.20	12.65 ₪
778	גבע	0.632	0.632	0.632	62.21	0.39 ₪
779	שפל	31.029	31.029	31.029	37.88	11.75 ₪

**סה"כ לדייר:**

פסגה	גבע	שפל	סה"כ	שיא ביקוש
68.26	1.13	146.43	215.82	3.80
₪ 70.44	₪ 0.70	₪ 55.47	₪ 126.61	

סה"כ צריכה

סה"כ לתשלום

214.45 ₪	<b>תשלום קבוע</b>	
7.45 ₪	<b>תשלום עבור גודל חיבור בKVA (3x40)</b>	
348.52 ₪	<b>סה"כ לתשלום</b>	<b>לא כולל מע"מ</b>

03/01/23 תאריך הפקה: שם דייר: בניין C ק.12 יח' 03 - תלפיות סוכנות לביטוח פנסיוני (2012) בע"מ  
 31/12/22 תאריך קריאה נוכחית: שם אתר: עזריאלי חולון שובל  
 01/12/22 תאריך קריאה קודמת:

**לקוח/ה נכבד/ה, אנו מתכבדים להגיש את חישוב צריכת החשמל לתקופה 01/12/22 - 31/12/22:**

**בניין C - קומה 12 יחידה 03 - תלפיות סוכנות לביטוח פנסיוני (2012) בע"מ - 3 - 16224964(3x40)**

סוג תעריף	סוג צריכה	קריאה קודמת	קריאה נוכחית	סה"כ צריכה בקוט"ש	מחיר לקוט"ש בא"ג	סה"כ לתשלום
			31/12/22	01/12/22	פרטי חשבון עבור תאריכים:	
777	פסגה	3,926.70	4,057.10	130.40	103.20	134.57 ₪
778	גבע	687.00	699.70	12.70	62.21	7.90 ₪
779	שפל	1,352.50	1,593.30	240.80	37.88	91.22 ₪

**כללי**

סוג תעריף	סוג צריכה	קריאה קודמת	קריאה נוכחית	סה"כ צריכה בקוט"ש	מחיר לקוט"ש בא"ג	סה"כ לתשלום
			31/12/22	01/12/22	פרטי חשבון עבור תאריכים:	
777	פסגה			28.544	103.20	29.46 ₪
778	גבע			16.058	62.21	9.99 ₪
779	שפל			64.747	37.88	24.53 ₪

**סה"כ לדייר:**

פסגה	גבע	שפל	סה"כ	שיא ביקוש
158.94	28.76	305.55	493.25	5.11
164.03 ₪	17.89 ₪	115.74 ₪	297.66 ₪	

סה"כ צריכה  
סה"כ לתשלום

214.45 ₪	<b>תשלום קבוע</b>	
7.45 ₪	<b>תשלום עבור גודל חיבור בKVA (3x40)</b>	
519.57 ₪	<b>סה"כ לתשלום</b>	<b>לא כולל מע"מ</b>



03/01/23 תאריך הפקה:  
 31/12/22 תאריך קריאה נוכחית:  
 01/12/22 תאריך קריאה קודמת:

שם דייר: בניין C ק.12 יח' 04 - תלפיות  
 שם אתר: עזריאלי חולון שובל

לקוח/ה נכבד/ה, אנו מתכבדים להגיש את חישוב צריכת החשמל לתקופה 01/12/22 - 31/12/22:

בניין C ק.12 יח' 04 - תלפיות - 4 - 16224964 (3x40)

סוג תעריף	סוג צריכה	קריאה קודמת	קריאה נוכחית	סה"כ צריכה בקוט"ש	מחיר לקוט"ש בא"ג	סה"כ לתשלום
			31/12/22	01/12/22	פרטי חשבון עבור תאריכים:	
777	פסגה	4,353.40	4,440.70	87.30	103.20	90.09 ₪
778	גבע	469.60	472.10	2.50	62.21	1.56 ₪
779	שפל	2,226.30	2,449.20	222.90	37.88	84.43 ₪

כללי

סוג תעריף	סוג צריכה	קריאה קודמת	קריאה נוכחית	סה"כ צריכה בקוט"ש	מחיר לקוט"ש בא"ג	סה"כ לתשלום
			31/12/22	01/12/22	פרטי חשבון עבור תאריכים:	
777	פסגה			19.110	103.20	19.72 ₪
778	גבע			3.161	62.21	1.97 ₪
779	שפל			59.934	37.88	22.70 ₪

סה"כ לדייר:

פסגה	גבע	שפל	סה"כ	שיא ביקוש
106.41	5.66	282.83	394.90	5.56
109.81 ₪	3.52 ₪	107.14 ₪	220.47 ₪	

סה"כ צריכה

סה"כ לתשלום

214.45 ₪	תשלום קבוע	
7.45 ₪	תשלום עבור גודל חיבור בKVA (3x40)	
442.38 ₪	סה"כ לתשלום	לא כולל מע"מ



03/01/23 תאריך הפקה: שם דייר: בניין C ק.12 יח' 05 - תלפיות סוכנות לביטוח פנסיוני (2012) בע"מ  
 31/12/22 תאריך קריאה נכחית: שם אתר: עזריאלי חולון שובל  
 01/12/22 תאריך קריאה קודמת:

**לקוח/ה נכבד/ה, אנו מתכבדים להגיש את חישוב צריכת החשמל לתקופה 01/12/22 - 31/12/22:**

**בניין C - קומה 12 יחידה 05 - 1 - 16224981**

סוג תעריף	סוג צריכה	קריאה קודמת	קריאה נכחית	סה"כ צריכה בקוט"ש	מחיר לקוט"ש בא"ג	סה"כ לתשלום
פרטי חשבון עבור תאריכים:						
777	פסגה	01/12/22	31/12/22	19.90	103.20	20.54 ₪
778	גבע	414.60	418.60	4.00	62.21	2.49 ₪
779	שפל	3,833.30	4,085.80	252.50	37.88	95.65 ₪

**כללי**

סוג תעריף	סוג צריכה	קריאה קודמת	קריאה נכחית	סה"כ צריכה בקוט"ש	מחיר לקוט"ש בא"ג	סה"כ לתשלום
פרטי חשבון עבור תאריכים:						
777	פסגה	01/12/22	31/12/22	4.356	103.20	4.50 ₪
778	גבע	5.058	5.058	5.058	62.21	3.15 ₪
779	שפל	67.893	67.893	67.893	37.88	25.72 ₪

**סה"כ לדייר:**

פסגה	גבע	שפל	סה"כ	שיא ביקוש
24.26	9.06	320.39	353.71	3.08
25.03 ₪	5.63 ₪	121.36 ₪	152.03 ₪	

סה"כ צריכה  
 סה"כ לתשלום

214.45 ₪	<b>תשלום קבוע</b>	
366.48 ₪	<b>סה"כ לתשלום</b>	<b>לא כולל מע"מ</b>

03/01/23 תאריך הפקה: **שם דייר:** בניין C ק.12 יח' 06 - תלפיות סוכנות לביטוח פנסיוני (2012) בע"מ  
 31/12/22 תאריך קריאה נוכחית: **שם אתר:** עזריאלי חולון שובל  
 01/12/22 תאריך קריאה קודמת:

**לקוח/ה נכבד/ה, אנו מתכבדים להגיש את חישוב צריכת החשמל לתקופה 01/12/22 - 31/12/22:**

**בניין C ק.12 יח' 06 - תלפיות סוכנות לביטוח פנסיוני (2012) בע"מ - 2 - 16224981(3x40)**

סוג תעריף	סוג צריכה	קריאה קודמת	קריאה נוכחית	סה"כ צריכה בקוט"ש	מחיר לקוט"ש בא"ג	סה"כ לתשלום
פרטי חשבון עבור תאריכים:						
777	פסגה	01/12/22	31/12/22	69.30	103.20	71.52 ₪
778	גבע	361.80	364.40	2.60	62.21	1.62 ₪
779	שפל	1,023.70	1,195.40	171.70	37.88	65.04 ₪

**כללי**

סוג תעריף	סוג צריכה	קריאה קודמת	קריאה נוכחית	סה"כ צריכה בקוט"ש	מחיר לקוט"ש בא"ג	סה"כ לתשלום
פרטי חשבון עבור תאריכים:						
777	פסגה	01/12/22	31/12/22	15.170	103.20	15.65 ₪
778	גבע	3.288	3.288	3.288	62.21	2.05 ₪
779	שפל	46.167	46.167	46.167	37.88	17.49 ₪

**סה"כ לדייר:**

פסגה	גבע	שפל	סה"כ	שיא ביקוש
84.47	5.89	217.87	308.22	1.78
₪ 87.17	₪ 3.66	₪ 82.53	₪ 173.36	

סה"כ צריכה  
 סה"כ לתשלום

214.45 ₪	<b>תשלום קבוע</b>	
7.45 ₪	<b>תשלום עבור גודל חיבור בKVA (3x40)</b>	
395.27 ₪	<b>סה"כ לתשלום</b>	<b>לא כולל מע"מ</b>

03/01/23 תאריך הפקה: שם דייר: בניין C ק.12 יח' 07 - תלפיות סוכנות לביטוח פנסיוני (2012) בע"מ  
 31/12/22 תאריך קריאה נוכחית: שם אתר: עזריאלי חולון שובל  
 01/12/22 תאריך קריאה קודמת:

**לקוח/ה נכבד/ה, אנו מתכבדים להגיש את חישוב צריכת החשמל לתקופה 01/12/22 - 31/12/22:**

**בניין C ק.12 יח' 07 - תלפיות סוכנות לביטוח פנסיוני (2012) בע"מ - 3 - 16224981(3x40)**

סוג תעריף	סוג צריכה	קריאה קודמת	קריאה נוכחית	סה"כ צריכה בקוט"ש	מחיר לקוט"ש בא"ג	סה"כ לתשלום
			31/12/22	01/12/22	פרטי חשבון עבור תאריכים:	
777	פסגה	8,936.30	9,000.50	64.20	103.20	66.25 ₪
778	גבע	1,279.40	1,281.60	2.20	62.21	1.37 ₪
779	שפל	5,688.00	5,871.60	183.60	37.88	69.55 ₪

**כללי**

סוג תעריף	סוג צריכה	קריאה קודמת	קריאה נוכחית	סה"כ צריכה בקוט"ש	מחיר לקוט"ש בא"ג	סה"כ לתשלום
			31/12/22	01/12/22	פרטי חשבון עבור תאריכים:	
777	פסגה			14.053	103.20	14.50 ₪
778	גבע			2.782	62.21	1.73 ₪
779	שפל			49.367	37.88	18.70 ₪

**סה"כ לדייר:**

פסגה	גבע	שפל	סה"כ	שיא ביקוש
78.25	4.98	232.97	316.20	4.62
₪ 80.76	₪ 3.10	₪ 88.25	₪ 172.10	

סה"כ צריכה  
 סה"כ לתשלום

214.45 ₪	<b>תשלום קבוע</b>	
7.45 ₪	<b>תשלום עבור גודל חיבור בKVA (3x40)</b>	
394.01 ₪	<b>סה"כ לתשלום</b>	<b>לא כולל מע"מ</b>



03/01/23 תאריך הפקה: **שם דייר:** בניין C ק.12 יח' 08 - תלפיות סוכנות לביטוח פנסיוני (2012) בע"מ  
 31/12/22 תאריך קריאה נוכחית: **שם אתר:** עזריאלי חולון שובל  
 01/12/22 תאריך קריאה קודמת:

**לקוח/ה נכבד/ה, אנו מתכבדים להגיש את חישוב צריכת החשמל לתקופה 01/12/22 - 31/12/22:**

**בניין C ק.12 יח' 08 - תלפיות סוכנות לביטוח פנסיוני (2012) בע"מ - 4 - 16224981(3x40)**

סוג תעריף	סוג צריכה	קריאה קודמת	קריאה נוכחית	סה"כ צריכה בקוט"ש	מחיר לקוט"ש בא"ג	סה"כ לתשלום
			01/12/22	31/12/22	פרטי חשבון עבור תאריכים:	
777	פסגה	20,016.20	20,152.20	136.00	103.20	140.35 ₪
778	גבע	4,077.90	4,086.10	8.20	62.21	5.10 ₪
779	שפל	15,691.60	16,120.70	429.10	37.88	162.54 ₪

**כללי**

סוג תעריף	סוג צריכה	קריאה קודמת	קריאה נוכחית	סה"כ צריכה בקוט"ש	מחיר לקוט"ש בא"ג	סה"כ לתשלום
			01/12/22	31/12/22	פרטי חשבון עבור תאריכים:	
777	פסגה			29.770	103.20	30.72 ₪
778	גבע			10.368	62.21	6.45 ₪
779	שפל			115.377	37.88	43.70 ₪

**סה"כ לדייר:**

פסגה	גבע	שפל	סה"כ	שיא ביקוש
165.77	18.57	544.48	728.82	4.73
₪ 171.07	₪ 11.55	₪ 206.25	₪ 388.87	

סה"כ צריכה  
סה"כ לתשלום

214.45 ₪	<b>תשלום קבוע</b>	
7.45 ₪	<b>תשלום עבור גודל חיבור בKVA (3x40)</b>	
610.78 ₪	<b>סה"כ לתשלום</b>	<b>לא כולל מע"מ</b>





03/01/23 תאריך הפקה: **שם דייר:** בניין C ק.12 יח' 09 - תלפיות סוכנות לביטוח פנסיוני (2012) בע"מ  
 31/12/22 תאריך קריאה נוכחית: **שם אתר:** עזריאלי חולון שובל  
 01/12/22 תאריך קריאה קודמת:

**לקוח/ה נכבד/ה, אנו מתכבדים להגיש את חישוב צריכת החשמל לתקופה 01/12/22 - 31/12/22:**

**בניין C ק.12 יח' 09 - תלפיות סוכנות לביטוח פנסיוני (2012) בע"מ - 1 - 16254149(3x40)**

סוג תעריף	סוג צריכה	קריאה קודמת	קריאה נוכחית	סה"כ צריכה בקוט"ש	מחיר לקוט"ש בא"ג	סה"כ לתשלום
			31/12/22	01/12/22	פרטי חשבון עבור תאריכים:	
777	פסגה	20,584.00	20,603.40	19.40	103.20	20.02 ₪
778	גבע	8,298.70	8,301.70	3.00	62.21	1.87 ₪
779	שפל	30,843.60	30,975.40	131.80	37.88	49.93 ₪

**כללי**

סוג תעריף	סוג צריכה	קריאה קודמת	קריאה נוכחית	סה"כ צריכה בקוט"ש	מחיר לקוט"ש בא"ג	סה"כ לתשלום
			31/12/22	01/12/22	פרטי חשבון עבור תאריכים:	
777	פסגה			4.247	103.20	4.38 ₪
778	גבע			3.793	62.21	2.36 ₪
779	שפל			35.439	37.88	13.42 ₪

**סה"כ לדייר:**

פסגה	גבע	שפל	סה"כ	שיא ביקוש
23.65	6.79	167.24	197.68	2.21
24.40 ₪	4.23 ₪	63.35 ₪	91.98 ₪	

**סה"כ צריכה**

**סה"כ לתשלום**

214.45 ₪	<b>תשלום קבוע</b>	
7.45 ₪	<b>תשלום עבור גודל חיבור בKVA (3x40)</b>	
313.88 ₪	<b>סה"כ לתשלום</b>	<b>לא כולל מע"מ</b>



03/01/23 תאריך הפקה: **שם דייר:** בניין C ק.12 יח' 10 - תלפיות סוכנות לביטוח פנסיוני (2012) בע"מ  
 31/12/22 תאריך קריאה נוכחית: **שם אתר:** עזריאלי חולון שובל  
 01/12/22 תאריך קריאה קודמת:

**לקוח/ה נכבד/ה, אנו מתכבדים להגיש את חישוב צריכת החשמל לתקופה 01/12/22 - 31/12/22:**

**בניין C ק.12 יח' 10 - תלפיות סוכנות לביטוח פנסיוני (2012) בע"מ - 2 - 16254149(3x40)**

סוג תעריף	סוג צריכה	קריאה קודמת	קריאה נוכחית	סה"כ צריכה בקוט"ש	מחיר לקוט"ש בא"ג	סה"כ לתשלום
פרטי חשבון עבור תאריכים:						
777	פסגה	01/12/22	31/12/22	43.60	103.20	45.00 ₪
778	גבע	776.40	777.60	1.20	62.21	0.75 ₪
779	שפל	3,443.20	3,486.00	42.80	37.88	16.21 ₪

**כללי**

סוג תעריף	סוג צריכה	קריאה קודמת	קריאה נוכחית	סה"כ צריכה בקוט"ש	מחיר לקוט"ש בא"ג	סה"כ לתשלום
פרטי חשבון עבור תאריכים:						
777	פסגה	01/12/22	31/12/22	9.544	103.20	9.85 ₪
778	גבע			1.517	62.21	0.94 ₪
779	שפל			11.508	37.88	4.36 ₪

**סה"כ לדייר:**

פסגה	גבע	שפל	סה"כ	שיא ביקוש
53.14	2.72	54.31	110.17	1.05
₪ 54.84	₪ 1.69	₪ 20.57	₪ 77.11	

סה"כ צריכה  
 סה"כ לתשלום

214.45 ₪	<b>תשלום קבוע</b>	
7.45 ₪	<b>תשלום עבור גודל חיבור בKVA (3x40)</b>	
299.01 ₪	<b>סה"כ לתשלום</b>	<b>לא כולל מע"מ</b>

03/01/23 תאריך הפקה: שם דייר: בניין C ק.12 יח' 11 - תלפיות סוכנות לביטוח פנסיוני (2012) בע"מ  
 31/12/22 תאריך קריאה נוכחית: שם אתר: עזריאלי חולון שובל  
 01/12/22 תאריך קריאה קודמת:

**לקוח/ה נכבד/ה, אנו מתכבדים להגיש את חישוב צריכת החשמל לתקופה 01/12/22 - 31/12/22:**

**בניין C - קומה 12 יחידה 11 - 3 - 16254149**

סוג תעריף	סוג צריכה	קריאה קודמת	קריאה נוכחית	סה"כ צריכה בקוט"ש	מחיר לקוט"ש בא"ג	סה"כ לתשלום
פרטי חשבון עבור תאריכים:						
777	פסגה	01/12/22	31/12/22	71.70	103.20	73.99 ₪
778	גבע	696.80	700.00	3.20	62.21	1.99 ₪
779	שפל	4,179.20	4,373.30	194.10	37.88	73.53 ₪

**כללי**

סוג תעריף	סוג צריכה	קריאה קודמת	קריאה נוכחית	סה"כ צריכה בקוט"ש	מחיר לקוט"ש בא"ג	סה"כ לתשלום
פרטי חשבון עבור תאריכים:						
777	פסגה	01/12/22	31/12/22	15.695	103.20	16.20 ₪
778	גבע	4.046	4.046	4.046	62.21	2.52 ₪
779	שפל	52.190	52.190	52.190	37.88	19.77 ₪

**סה"כ לדייר:**

פסגה	גבע	שפל	סה"כ	שיא ביקוש
87.39	7.25	246.29	340.93	2.47
90.19 ₪	4.51 ₪	93.29 ₪	187.99 ₪	

סה"כ צריכה  
 סה"כ לתשלום

214.45 ₪	<b>תשלום קבוע</b>	
402.44 ₪	<b>סה"כ לתשלום</b>	<b>לא כולל מע"מ</b>



03/01/23 תאריך הפקה: שם דייר: בניין C ק.12 יח' 12 - תלפיות סוכנות לביטוח פנסיוני (2012) בע"מ  
 31/12/22 תאריך קריאה נוכחית: שם אתר: עזריאלי חולון שובל  
 01/12/22 תאריך קריאה קודמת:

לקוח/ה נכבד/ה, אנו מתכבדים להגיש את חישוב צריכת החשמל לתקופה 01/12/22 - 31/12/22:

בניין C - קומה 12 יחידה 12 - תלפיות - 4 - 16254149(3x40)

סוג תעריף	סוג צריכה	קריאה קודמת	קריאה נוכחית	סה"כ צריכה בקוט"ש	מחיר לקוט"ש בא"ג	סה"כ לתשלום
פרטי חשבון עבור תאריכים:						
777	פסגה	01/12/22	31/12/22	120.50	103.20	124.36 ₪
778	גבע	2,253.70	2,272.10	18.40	62.21	11.45 ₪
779	שפל	7,175.20	7,424.10	248.90	37.88	94.28 ₪

כללי

סוג תעריף	סוג צריכה	קריאה קודמת	קריאה נוכחית	סה"כ צריכה בקוט"ש	מחיר לקוט"ש בא"ג	סה"כ לתשלום
פרטי חשבון עבור תאריכים:						
777	פסגה	01/12/22	31/12/22	26.377	103.20	27.22 ₪
778	גבע	23.266	23.266	23.266	62.21	14.47 ₪
779	שפל	66.925	66.925	66.925	37.88	25.35 ₪

סה"כ לדייר:

פסגה	גבע	שפל	סה"כ	שיא ביקוש
146.88	41.67	315.82	504.37	5.70
151.58 ₪	25.92 ₪	119.63 ₪	297.13 ₪	

סה"כ צריכה  
סה"כ לתשלום

214.45 ₪	תשלום קבוע	
7.45 ₪	תשלום עבור גודל חיבור בKVA (3x40)	
519.04 ₪	סה"כ לתשלום	לא כולל מע"מ





03/01/23 תאריך הפקה: שם דייר: בניין C ק.12 יח' 13 - תלפיות סוכנות לביטוח פנסיוני (2012) בע"מ  
 31/12/22 תאריך קריאה נוכחית: שם אתר: עזריאלי חולון שובל  
 01/12/22 תאריך קריאה קודמת:

לקוח/ה נכבד/ה, אנו מתכבדים להגיש את חישוב צריכת החשמל לתקופה 01/12/22 - 31/12/22:

בניין C - קומה 12 יחידה 13 - 1 - 16224960(3x40)

סוג תעריף	סוג צריכה	קריאה קודמת	קריאה נוכחית	סה"כ צריכה בקוט"ש	מחיר לקוט"ש בא"ג	סה"כ לתשלום
פרטי חשבון עבור תאריכים:						
777	פסגה	01/12/22	31/12/22	57.50	103.20	59.34 ₪
778	גבע	883.90	889.10	5.20	62.21	3.23 ₪
779	שפל	2,543.00	2,665.30	122.30	37.88	46.33 ₪

כללי

סוג תעריף	סוג צריכה	קריאה קודמת	קריאה נוכחית	סה"כ צריכה בקוט"ש	מחיר לקוט"ש בא"ג	סה"כ לתשלום
פרטי חשבון עבור תאריכים:						
777	פסגה	01/12/22	31/12/22	12.587	103.20	12.99 ₪
778	גבע	6.575	6.575	62.21	4.09	4.09 ₪
779	שפל	32.884	32.884	37.88	12.46	12.46 ₪

סה"כ לדייר:

פסגה	גבע	שפל	סה"כ	שיא ביקוש
70.09	11.78	155.18	237.05	1.80
72.33 ₪	7.33 ₪	58.78 ₪	138.44 ₪	

סה"כ צריכה  
סה"כ לתשלום

214.45 ₪	תשלום קבוע	
7.45 ₪	תשלום עבור גודל חיבור בKVA (3x40)	
360.34 ₪	סה"כ לתשלום	לא כולל מע"מ





03/01/23 תאריך הפקה: שם דייר: בניין C ק.12 יח' 14 - תלפיות סוכנות לביטוח פנסיוני (2012) בע"מ  
 31/12/22 תאריך קריאה נוכחית: שם אתר: עזריאלי חולון שובל  
 01/12/22 תאריך קריאה קודמת:

לקוח/ה נכבד/ה, אנו מתכבדים להגיש את חישוב צריכת החשמל לתקופה 01/12/22 - 31/12/22:

בניין C - קומה 12 יחידה 14 - 2 - 16224960(3x40)

סוג תעריף	סוג צריכה	קריאה קודמת	קריאה נוכחית	סה"כ צריכה בקוט"ש	מחיר לקוט"ש בא"ג	סה"כ לתשלום
פרטי חשבון עבור תאריכים:						
777	פסגה	01/12/22	31/12/22	31.00	103.20	31.99 ₪
778	גבע	1,677.70	1,678.40	0.70	62.21	0.44 ₪
779	שפל	6,540.30	6,612.30	72.00	37.88	27.27 ₪

כללי

סוג תעריף	סוג צריכה	קריאה קודמת	קריאה נוכחית	סה"כ צריכה בקוט"ש	מחיר לקוט"ש בא"ג	סה"כ לתשלום
פרטי חשבון עבור תאריכים:						
777	פסגה	01/12/22	31/12/22	6.786	103.20	7.00 ₪
778	גבע	0.885	0.885	0.885	62.21	0.55 ₪
779	שפל	19.360	19.360	19.360	37.88	7.33 ₪

סה"כ לדייר:

פסגה	גבע	שפל	סה"כ	שיא ביקוש
37.79	1.59	91.36	130.73	1.33
38.99 ₪	0.99 ₪	34.61 ₪	74.59 ₪	

סה"כ צריכה

סה"כ לתשלום

214.45 ₪	תשלום קבוע	
7.45 ₪	תשלום עבור גודל חיבור בKVA (3x40)	
296.49 ₪	סה"כ לתשלום	לא כולל מע"מ





03/01/23 תאריך הפקה: **שם דייר:** בניין C ק.12 יח' 15 - תלפיות סוכנות לביטוח פנסיוני (2012) בע"מ  
 31/12/22 תאריך קריאה נוכחית: **שם אתר:** עזריאלי חולון שובל  
 01/12/22 תאריך קריאה קודמת:

**לקוח/ה נכבד/ה, אנו מתכבדים להגיש את חישוב צריכת החשמל לתקופה 01/12/22 - 31/12/22:**

**בניין C - קומה 12 יחידה 15 - 3 - 16224960(3x40)**

סוג תעריף	סוג צריכה	קריאה קודמת	קריאה נוכחית	סה"כ צריכה בקוט"ש	מחיר לקוט"ש בא"ג	סה"כ לתשלום
פרטי חשבון עבור תאריכים:						
777	פסגה	01/12/22	31/12/22	3.10	103.20	3.20 ₪
778	גבע	204.80	204.80	0.00	62.21	0.00 ₪
779	שפל	1,179.90	1,191.60	11.70	37.88	4.43 ₪

**כללי**

סוג תעריף	סוג צריכה	קריאה קודמת	קריאה נוכחית	סה"כ צריכה בקוט"ש	מחיר לקוט"ש בא"ג	סה"כ לתשלום
פרטי חשבון עבור תאריכים:						
777	פסגה	01/12/22	31/12/22	0.679	103.20	0.70 ₪
778	גבע	0.000	0.000	0.000	62.21	0.00 ₪
779	שפל	3.146	3.146	3.146	37.88	1.19 ₪

**סה"כ לדייר:**

פסגה	גבע	שפל	סה"כ	שיא ביקוש
3.78	0.00	14.85	18.62	1.28
₪ 3.90	₪ 0.00	₪ 5.62	₪ 9.52	

**סה"כ צריכה**

**סה"כ לתשלום**

214.45 ₪	<b>תשלום קבוע</b>	
7.45 ₪	<b>תשלום עבור גודל חיבור בKVA (3x40)</b>	
231.43 ₪	<b>סה"כ לתשלום</b>	<b>לא כולל מע"מ</b>





03/01/23

תאריך הפקה:

**שם דייר:** ציבורי להעמסה (כללי)

31/12/22

תאריך קריאה נוכחית:

**שם אתר:** עזריאלי חולון שובל

01/12/22

תאריך קריאה קודמת:

**לקוח/ה נכבד/ה, אנו מתכבדים להגיש את חישוב צריכת החשמל לתקופה 01/12/22 - 31/12/22:**
**בניין C ק.12 יח' 13 - 1 - 16224960**

סוג תעריף	סוג צריכה	קריאה קודמת	קריאה נוכחית	סה"כ צריכה בקוט"ש	מחיר לקוט"ש בא"ג	סה"כ לתשלום
פרטי חשבון עבור תאריכים:						
777	פסגה	01/12/22	31/12/22	-57.50	103.20	₪ -59.34
778	גבע	883.90	889.10	-5.20	62.21	₪ -3.23
779	שפל	2,543.00	2,665.30	-122.30	37.88	₪ -46.33

**בניין C ק.12 יח' 14 - 2 - 16224960**

סוג תעריף	סוג צריכה	קריאה קודמת	קריאה נוכחית	סה"כ צריכה בקוט"ש	מחיר לקוט"ש בא"ג	סה"כ לתשלום
פרטי חשבון עבור תאריכים:						
777	פסגה	01/12/22	31/12/22	-31.00	103.20	₪ -31.99
778	גבע	1,677.70	1,678.40	-0.70	62.21	₪ -0.44
779	שפל	6,540.30	6,612.30	-72.00	37.88	₪ -27.27

**בניין C ק.12 יח' 15 - 3 - 16224960**

סוג תעריף	סוג צריכה	קריאה קודמת	קריאה נוכחית	סה"כ צריכה בקוט"ש	מחיר לקוט"ש בא"ג	סה"כ לתשלום
פרטי חשבון עבור תאריכים:						
777	פסגה	01/12/22	31/12/22	-3.10	103.20	₪ -3.20
778	גבע	204.80	204.80	0.00	62.21	₪ 0.00
779	שפל	1,179.90	1,191.60	-11.70	37.88	₪ -4.43

**בניין C ק.12 יח' 01 א' - 4 - 16224960**

סוג תעריף	סוג צריכה	קריאה קודמת	קריאה נוכחית	סה"כ צריכה בקוט"ש	מחיר לקוט"ש בא"ג	סה"כ לתשלום
פרטי חשבון עבור תאריכים:						
777	פסגה	01/12/22	31/12/22	-33.70	103.20	₪ -34.78
778	גבע	1,090.80	1,101.70	-10.90	62.21	₪ -6.78
779	שפל	4,494.20	4,671.40	-177.20	37.88	₪ -67.12





**בניין C ק.12 יח' 01 ב' - 1 - 16224962**

סוג תעריף	סוג צריכה	קריאה קודמת	קריאה נוכחית	סה"כ צריכה בקוט"ש	מחיר לקוט"ש בא"ג	סה"כ לתשלום
פרטי חשבון עבור תאריכים:						
777	פסגה	01/12/22	31/12/22	0.00	103.20	0.00 ₪
778	גבע	329.20	329.20	0.00	62.21	0.00 ₪
779	שפל	1,827.50	1,827.60	-0.10	37.88	-0.04 ₪

**בניין C ק.12 - ראשי לוח - 3 - 16224962**

סוג תעריף	סוג צריכה	קריאה קודמת	קריאה נוכחית	סה"כ צריכה בקוט"ש	מחיר לקוט"ש בא"ג	סה"כ לתשלום
פרטי חשבון עבור תאריכים:						
777	פסגה	01/12/22	31/12/22	1,535.20	103.20	1,584.33 ₪
778	גבע	36,285.20	36,528.40	243.20	62.21	151.29 ₪
779	שפל	147,062.80	151,304.80	4,242.00	37.88	1,606.87 ₪

**בניין C ק.12 יח' 01 - 1 - 16224964**

סוג תעריף	סוג צריכה	קריאה קודמת	קריאה נוכחית	סה"כ צריכה בקוט"ש	מחיר לקוט"ש בא"ג	סה"כ לתשלום
פרטי חשבון עבור תאריכים:						
777	פסגה	01/12/22	31/12/22	-315.90	103.20	-326.01 ₪
778	גבע	5,300.40	5,332.50	-32.10	62.21	-19.97 ₪
779	שפל	18,980.60	19,706.80	-726.20	37.88	-275.08 ₪

**בניין C ק.12 יח' 02 - 2 - 16224964**

סוג תעריף	סוג צריכה	קריאה קודמת	קריאה נוכחית	סה"כ צריכה בקוט"ש	מחיר לקוט"ש בא"ג	סה"כ לתשלום
פרטי חשבון עבור תאריכים:						
777	פסגה	01/12/22	31/12/22	-56.00	103.20	-57.79 ₪
778	גבע	740.40	740.90	-0.50	62.21	-0.31 ₪
779	שפל	3,620.90	3,736.30	-115.40	37.88	-43.71 ₪

**בניין C ק.12 יח' 03 - 3 - 16224964**

סוג תעריף	סוג צריכה	קריאה קודמת	קריאה נוכחית	סה"כ צריכה בקוט"ש	מחיר לקוט"ש בא"ג	סה"כ לתשלום
פרטי חשבון עבור תאריכים:						
777	פסגה	01/12/22	31/12/22	-130.40	103.20	-134.57 ₪
778	גבע	687.00	699.70	-12.70	62.21	-7.90 ₪
779	שפל	1,352.50	1,593.30	-240.80	37.88	-91.22 ₪




**בניין C ק. 12 יח' 04 - 4 - 16224964**

סוג תעריף	סוג צריכה	קריאה קודמת	קריאה נוכחית	סה"כ צריכה בקוט"ש	מחיר לקוט"ש בא"ג	סה"כ לתשלום
פרטי חשבון עבור תאריכים:						
777	פסגה	01/12/22	31/12/22	-87.30	103.20	103.20 ₪ -90.09
778	גבע	469.60	472.10	-2.50	62.21	62.21 ₪ -1.56
779	שפל	2,226.30	2,449.20	-222.90	37.88	37.88 ₪ -84.43

**בניין C ק. 12 יח' 05 - 1 - 16224981**

סוג תעריף	סוג צריכה	קריאה קודמת	קריאה נוכחית	סה"כ צריכה בקוט"ש	מחיר לקוט"ש בא"ג	סה"כ לתשלום
פרטי חשבון עבור תאריכים:						
777	פסגה	01/12/22	31/12/22	-19.90	103.20	103.20 ₪ -20.54
778	גבע	414.60	418.60	-4.00	62.21	62.21 ₪ -2.49
779	שפל	3,833.30	4,085.80	-252.50	37.88	37.88 ₪ -95.65

**בניין C ק. 12 יח' 06 - 2 - 16224981**

סוג תעריף	סוג צריכה	קריאה קודמת	קריאה נוכחית	סה"כ צריכה בקוט"ש	מחיר לקוט"ש בא"ג	סה"כ לתשלום
פרטי חשבון עבור תאריכים:						
777	פסגה	01/12/22	31/12/22	-69.30	103.20	103.20 ₪ -71.52
778	גבע	361.80	364.40	-2.60	62.21	62.21 ₪ -1.62
779	שפל	1,023.70	1,195.40	-171.70	37.88	37.88 ₪ -65.04

**בניין C ק. 12 יח' 07 - 3 - 16224981**

סוג תעריף	סוג צריכה	קריאה קודמת	קריאה נוכחית	סה"כ צריכה בקוט"ש	מחיר לקוט"ש בא"ג	סה"כ לתשלום
פרטי חשבון עבור תאריכים:						
777	פסגה	01/12/22	31/12/22	-64.20	103.20	103.20 ₪ -66.25
778	גבע	1,279.40	1,281.60	-2.20	62.21	62.21 ₪ -1.37
779	שפל	5,688.00	5,871.60	-183.60	37.88	37.88 ₪ -69.55

**בניין C ק. 12 יח' 08 - 4 - 16224981**

סוג תעריף	סוג צריכה	קריאה קודמת	קריאה נוכחית	סה"כ צריכה בקוט"ש	מחיר לקוט"ש בא"ג	סה"כ לתשלום
פרטי חשבון עבור תאריכים:						
777	פסגה	01/12/22	31/12/22	-136.00	103.20	103.20 ₪ -140.35
778	גבע	4,077.90	4,086.10	-8.20	62.21	62.21 ₪ -5.10
779	שפל	15,691.60	16,120.70	-429.10	37.88	37.88 ₪ -162.54




**בניין C ק.12 יח' 09 - 1 - 16254149**

סוג תעריף	סוג צריכה	קריאה קודמת	קריאה נוכחית	סה"כ צריכה בקוט"ש	מחיר לקוט"ש בא"ג	סה"כ לתשלום
פרטי חשבון עבור תאריכים:			31/12/22	01/12/22		
777	פסגה	20,584.00	20,603.40	-19.40	103.20	20.02 ₪
778	גבע	8,298.70	8,301.70	-3.00	62.21	1.87 ₪
779	שפל	30,843.60	30,975.40	-131.80	37.88	49.93 ₪

**בניין C ק.12 יח' 10 - 2 - 16254149**

סוג תעריף	סוג צריכה	קריאה קודמת	קריאה נוכחית	סה"כ צריכה בקוט"ש	מחיר לקוט"ש בא"ג	סה"כ לתשלום
פרטי חשבון עבור תאריכים:			31/12/22	01/12/22		
777	פסגה	5,613.60	5,657.20	-43.60	103.20	45.00 ₪
778	גבע	776.40	777.60	-1.20	62.21	0.75 ₪
779	שפל	3,443.20	3,486.00	-42.80	37.88	16.21 ₪

**בניין C ק.12 יח' 11 - 3 - 16254149**

סוג תעריף	סוג צריכה	קריאה קודמת	קריאה נוכחית	סה"כ צריכה בקוט"ש	מחיר לקוט"ש בא"ג	סה"כ לתשלום
פרטי חשבון עבור תאריכים:			31/12/22	01/12/22		
777	פסגה	7,963.40	8,035.10	-71.70	103.20	73.99 ₪
778	גבע	696.80	700.00	-3.20	62.21	1.99 ₪
779	שפל	4,179.20	4,373.30	-194.10	37.88	73.53 ₪

**בניין C ק.12 יח' 12 - 4 - 16254149**

סוג תעריף	סוג צריכה	קריאה קודמת	קריאה נוכחית	סה"כ צריכה בקוט"ש	מחיר לקוט"ש בא"ג	סה"כ לתשלום
פרטי חשבון עבור תאריכים:			31/12/22	01/12/22		
777	פסגה	10,255.00	10,375.50	-120.50	103.20	124.36 ₪
778	גבע	2,253.70	2,272.10	-18.40	62.21	11.45 ₪
779	שפל	7,175.20	7,424.10	-248.90	37.88	94.28 ₪

**סה"כ לדיר:**

פסגה	גבע	שפל	סה"כ	שיא ביקוש
275.70	135.80	898.90	1,310.40	30.58
284.52 ₪	84.48 ₪	340.50 ₪	709.51 ₪	

**סה"כ צריכה**  
**סה"כ לתשלום**

214.45 ₪	<b>תשלום קבוע</b>	
923.96 ₪	<b>סה"כ לתשלום</b>	<b>לא כולל מע"מ</b>

