



03/01/23

תאריך הפקה:

שם דייר: MKS

31/12/22

תאריך קריאה נוכחית:

שם אתר: סאמיט 36 כרמיאל

01/12/22

תאריך קריאה קודמת:

לקוח/ה נכבד/ה, אנו מתכבדים להגיש את חישוב צריכת החשמל לתקופה 01/12/22 - 31/12/22:

MKS - (3x20)14158978 - 1

סה"כ לתשלום	מחיר לקוט"ש בא"ג	סה"כ צריכה בקוט"ש	קריאה נוכחית	קריאה קודמת	סוג צריכה	סוג תעריף
			31/12/22	01/12/22		פרטי חשבון עבור תאריכים:
202.27 ₪	103.20	196.00	41,089.40	40,893.40	פסגה	777
65.38 ₪	62.21	105.10	9,084.45	8,979.35	גבע	778
311.26 ₪	37.88	821.70	20,855.75	20,034.05	שפל	779

סה"כ לדייר:

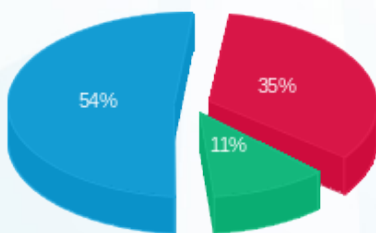
שיא ביקוש	סה"כ	שפל	גבע	פסגה
	1,122.80	821.70	105.10	196.00
	578.91 ₪	311.26 ₪	65.38 ₪	202.27 ₪

סה"כ צריכה

סה"כ לתשלום

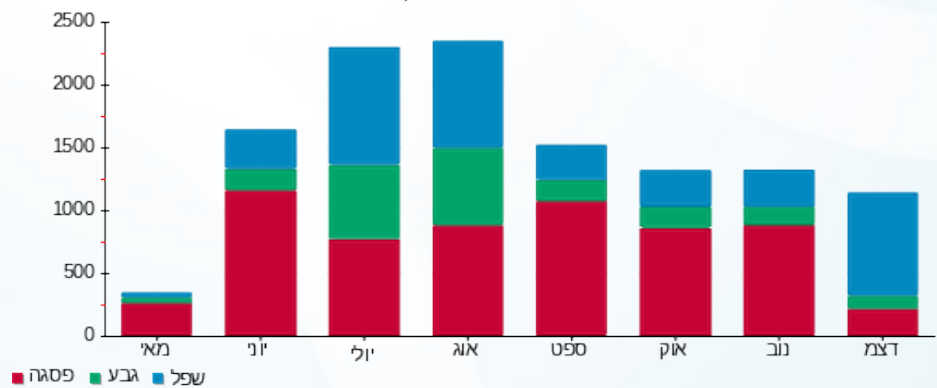
58.35 ₪	תשלום קבוע	
3.73 ₪	תשלום עבור גודל חיבור בKVA (3x20)	
640.99 ₪	סה"כ לתשלום	לא כולל מע"מ

התפלגות חיוב בש"ח לפי תעו"ז



פסגה (202.27 ₪) 54%
גבע (65.38 ₪) 11%
שפל (311.26 ₪) 35%

הסטוריית צריכה בקוט"ש





03/01/23 תאריך הפקה:
 31/12/22 תאריך קריאה נוכחית:
 01/12/22 תאריך קריאה קודמת:

שם דייר: איילון חקירות
 שם אתר: סאמיט 36 כרמיאל

לקוח/ה נכבד/ה, אנו מתכבדים להגיש את חישוב צריכת החשמל לתקופה 01/12/22 - 31/12/22:

1 - 14014453 (3x32)

סוג תעריף	סוג צריכה	קריאה קודמת	קריאה נוכחית	סה"כ צריכה בקוט"ש	מחיר לקוט"ש בא"ג	סה"כ לתשלום
פרטי חשבון עבור תאריכים:						
777	פסגה	01/12/22	31/12/22	12.00	103.20	12.38 ₪
778	גבע	2,496.55	2,504.15	7.60	62.21	4.73 ₪
779	שפל	5,657.75	5,760.15	102.40	37.88	38.79 ₪

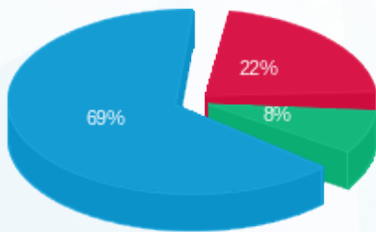
סה"כ לדייר:

פסגה	גבע	שפל	סה"כ	שיא ביקוש
12.00	7.60	102.40	122.00	
12.38 ₪	4.73 ₪	38.79 ₪	55.90 ₪	

סה"כ צריכה
 סה"כ לתשלום

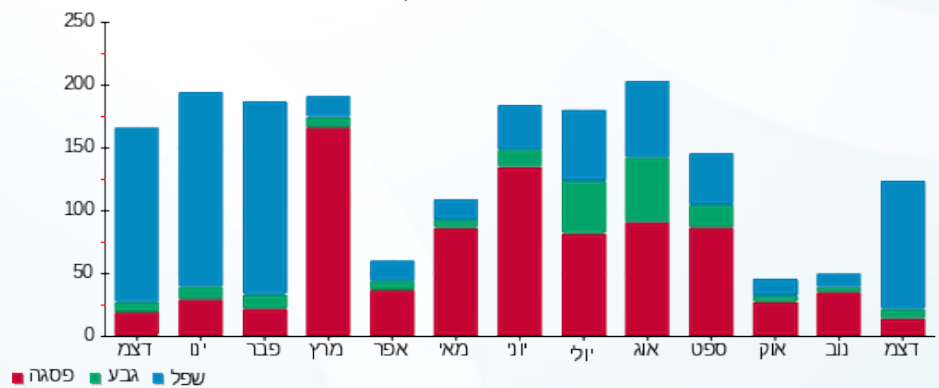
38.02 ₪	תשלום קבוע	
5.96 ₪	תשלום עבור גודל חיבור בKVA (3x32)	
99.88 ₪	סה"כ לתשלום	לא כולל מע"מ

התפלגות חיוב בש"ח לפי תעו"ז



פסגה (12.38 ₪) 69%
 גבע (4.73 ₪) 8%
 שפל (38.79 ₪) 22%

הסטוריית צריכה בקוט"ש





03/01/23 תאריך הפקה:
 31/12/22 תאריך קריאה נוכחית:
 01/12/22 תאריך קריאה קודמת:

שם דייר: אלי אלגלי
 שם אתר: סאמיט 36 כרמיאל

לקוח/ה נכבד/ה, אנו מתכבדים להגיש את חישוב צריכת החשמל לתקופה 01/12/22 - 31/12/22:

אלי אלגלי - 1 - 14014431(3x25)

סוג תעריף	סוג צריכה	קריאה קודמת	קריאה נוכחית	סה"כ צריכה בקוט"ש	מחיר לקוט"ש בא"ג	סה"כ לתשלום
פרטי חשבון עבור תאריכים:						
777	פסגה	01/12/22	31/12/22	47.80	103.20	49.33 ₪
778	גבע	8,239.45	8,257.55	18.10	62.21	11.26 ₪
779	שפל	21,311.40	21,682.60	371.20	37.88	140.61 ₪

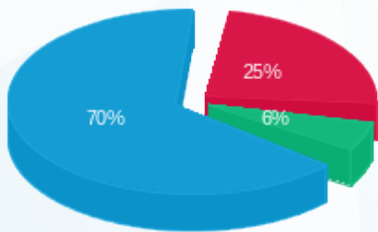
סה"כ לדייר:

פסגה	גבע	שפל	סה"כ	שיא ביקוש
47.80	18.10	371.20	437.10	
49.33 ₪	11.26 ₪	140.61 ₪	201.20 ₪	

סה"כ צריכה
 סה"כ לתשלום

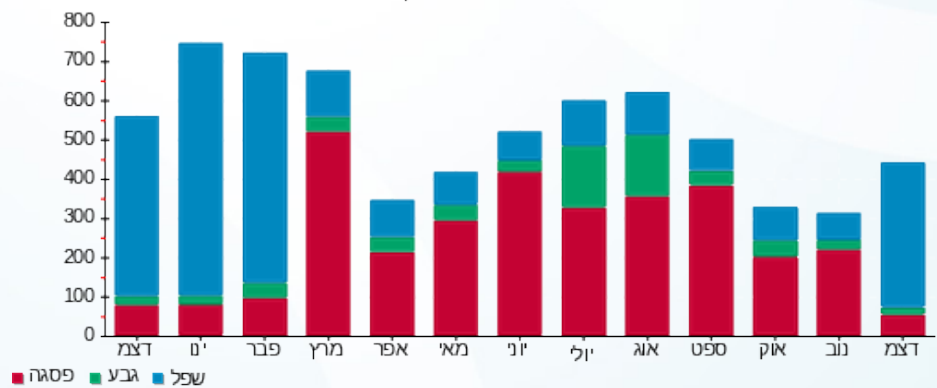
38.53 ₪	תשלום קבוע	
4.66 ₪	תשלום עבור גודל חיבור בKVA (3x25)	
244.39 ₪	סה"כ לתשלום	לא כולל מע"מ

התפלגות חיוב בש"ח לפי תעו"ז



פסגה (49.33 ₪)
 גבע (11.26 ₪)
 שפל (140.61 ₪)

הסטוריית צריכה בקוט"ש



03/01/23 תאריך הפקדה:
 31/12/22 תאריך קריאה נוכחית:
 01/12/22 תאריך קריאה קודמת:

שם דייר: אמ.קו.אס טגה מערכות בע"מ 1
 שם אתר: סאמיט 36 כרמיאל

לקוח/ה נכבד/ה, אנו מתכבדים להגיש את חישוב צריכת החשמל לתקופה 01/12/22 - 31/12/22:

1 - 13127919 (3x250)

סוג תעריף	סוג צריכה	קריאה קודמת	קריאה נוכחית	סה"כ צריכה בקוט"ש	מחיר לקוט"ש בא"ג	סה"כ לתשלום
פרטי חשבון עבור תאריכים:						
777	פסגה	01/12/22	31/12/22	3,027.20	103.20	3,124.07 ₪
778	גבע	283,268.93	284,312.63	1,043.70	62.21	649.29 ₪
779	שפל	553,724.09	562,200.69	8,476.60	37.88	3,210.94 ₪

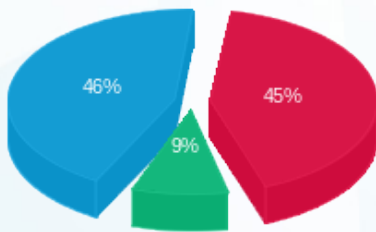
סה"כ לדייר:

פסגה	גבע	שפל	סה"כ	שיא ביקוש
3,027.20	1,043.70	8,476.60	12,547.50	
3,124.07 ₪	649.29 ₪	3,210.94 ₪	6,984.29 ₪	

סה"כ צריכה
 סה"כ לתשלום

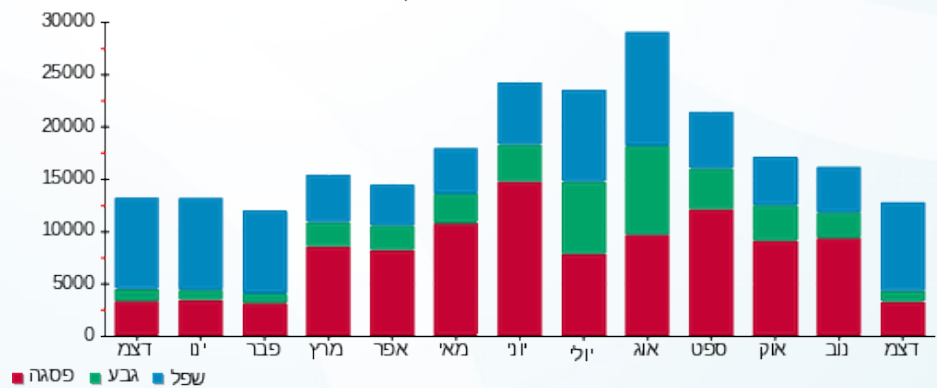
214.45 ₪	תשלום קבוע	
46.59 ₪	תשלום עבור גודל חיבור בKVA (3x250)	
7,245.33 ₪	סה"כ לתשלום	לא כולל מע"מ

התפלגות חיוב בש"ח לפי תע"ז



■ פסגה (3,124.07 ₪)
 ■ גבע (649.29 ₪)
 ■ שפל (3,210.94 ₪)

הסטוריית צריכה בקוט"ש



03/01/23 תאריך הפקה:
 31/12/22 תאריך קריאה נוכחית:
 01/12/22 תאריך קריאה קודמת:

שם דייר: אמ.קיי.אס
 שם אתר: סאמיט 36 כרמיאל

לקוח/ה נכבד/ה, אנו מתכבדים להגיש את חישוב צריכת החשמל לתקופה 01/12/22 - 31/12/22:

אמ.קיי.אס - 1 - 14014463(3x25)

סוג תעריף	סוג צריכה	קריאה קודמת	קריאה נוכחית	סה"כ צריכה בקוט"ש	מחיר לקוט"ש בא"ג	סה"כ לתשלום
פרטי חשבון עבור תאריכים:						
777	פסגה	01/12/22	31/12/22	8.30	103.20	14,800.85 ₪
778	גבע	4,020.70	4,025.00	4.30	62.21	14,792.55 ₪
779	שפל	13,881.40	13,912.90	31.50	37.88	14,020.70 ₪

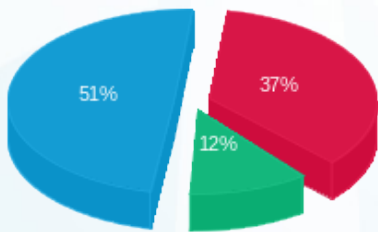
סה"כ לדייר:

פסגה	גבע	שפל	סה"כ	שיא ביקוש
8.30	4.30	31.50	44.10	
11.93 ₪	2.68 ₪	8.57 ₪	23.17 ₪	

סה"כ צריכה
 סה"כ לתשלום

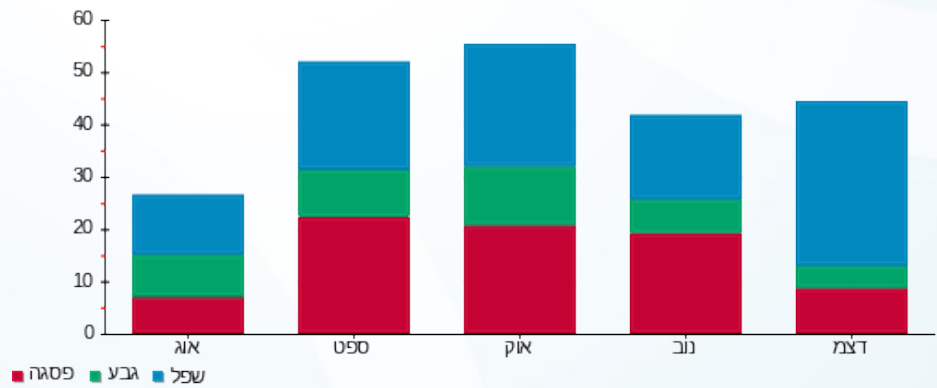
38.53 ₪	תשלום קבוע	
4.66 ₪	תשלום עבור גודל חיבור בKVA (3x25)	
66.36 ₪	סה"כ לתשלום	לא כולל מע"מ

התפלגות חיוב בש"ח לפי תע"ז



פסגה (8.57 ₪) - 51%
 גבע (2.68 ₪) - 12%
 שפל (11.93 ₪) - 37%

הסטוריית צריכה בקוט"ש





03/01/23 תאריך הפקדה:
 31/12/22 תאריך קריאה נוכחית:
 01/12/22 תאריך קריאה קודמת:

שם דייר: דינלטון
 שם אתר: סאמיט 36 כרמיאל

לקוח/ה נכבד/ה, אנו מתכבדים להגיש את חישוב צריכת החשמל לתקופה 01/12/22 - 31/12/22:

דינלטון - 1 - 14014432(3x20)

סוג תעריף	סוג צריכה	קריאה קודמת	קריאה נוכחית	סה"כ צריכה בקוט"ש	מחיר לקוט"ש בא"ג	סה"כ לתשלום
פרטי חשבון עבור תאריכים:						
777	פסגה	01/12/22	31/12/22	4.90	103.20	₪ 5.06
778	גבע	2,042.50	2,043.00	0.50	62.21	₪ 0.31
779	שפל	5,259.50	5,284.30	24.80	37.88	₪ 9.39

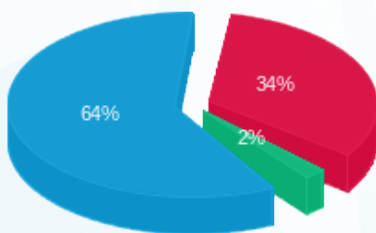
סה"כ לדייר:

פסגה	גבע	שפל	סה"כ	שיא ביקוש
4.90	0.50	24.80	30.20	
₪ 5.06	₪ 0.31	₪ 9.39	₪ 14.76	

סה"כ צריכה
 סה"כ לתשלום

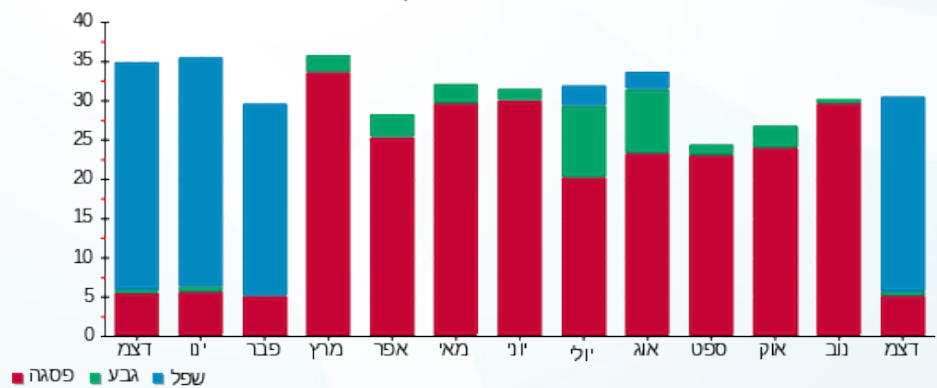
₪ 38.53	תשלום קבוע	
₪ 3.73	תשלום עבור גודל חיבור בKVA (3x20)	
₪ 57.02	סה"כ לתשלום	לא כולל מע"מ

התפלגות חיוב בש"ח לפי תעו"ז



פסגה (₪ 5.06) 64%
 גבע (₪ 0.31) 2%
 שפל (₪ 9.39) 34%

הסטוריית צריכה בקוט"ש





03/01/23 תאריך הפקה:
 31/12/22 תאריך קריאה נוכחית:
 01/12/22 תאריך קריאה קודמת:

שם דייר: דינלטון מטבח/חדר אוכל
 שם אתר: סאמיט 36 כרמיאל

לקוח/ה נכבד/ה, אנו מתכבדים להגיש את חישוב צריכת החשמל לתקופה 01/12/22 - 31/12/22:

דינלטון מטבח/חדר אוכל - 1 - 14014450(3x40)

סוג תעריף	סוג צריכה	קריאה קודמת	קריאה נוכחית	סה"כ צריכה בקוט"ש	מחיר לקוט"ש בא"ג	סה"כ לתשלום
פרטי חשבון עבור תאריכים:						
777	פסגה	01/12/22	31/12/22	63.80	103.20	65.84 ₪
778	גבע	7,480.00	7,515.10	35.10	62.21	21.84 ₪
779	שפל	13,879.25	14,356.25	477.00	37.88	180.69 ₪

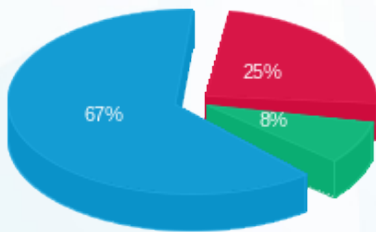
סה"כ לדיר:

פסגה	גבע	שפל	סה"כ	שיא ביקוש
63.80	35.10	477.00	575.90	
65.84 ₪	21.84 ₪	180.69 ₪	268.36 ₪	

סה"כ צריכה
 סה"כ לתשלום

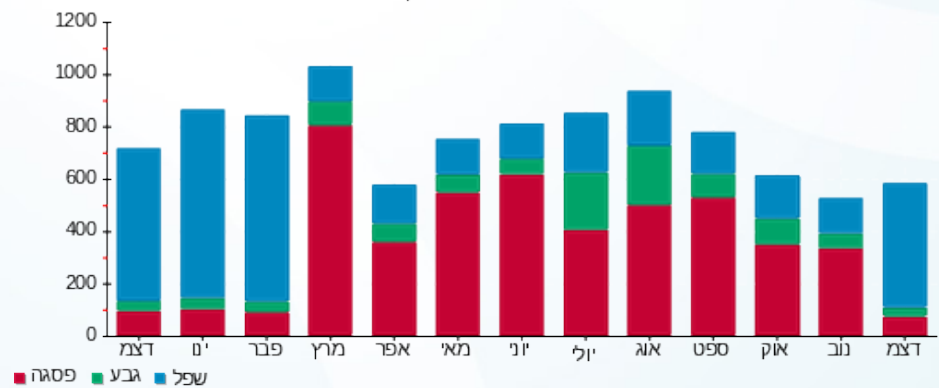
38.53 ₪	תשלום קבוע	
7.45 ₪	תשלום עבור גודל חיבור בKVA (3x40)	
314.35 ₪	סה"כ לתשלום	לא כולל מע"מ

התפלגות חיוב בש"ח לפי תעו"ז



פסגה (65.84 ₪) 67%
 גבע (21.84 ₪) 25%
 שפל (180.69 ₪) 8%

הסטוריית צריכה בקוט"ש



03/01/23 תאריך הפקדה:
 31/12/22 תאריך קריאה נוכחית:
 01/12/22 תאריך קריאה קודמת:

שם דייר: יאסין גאלב
 שם אתר: סאמיט 36 כרמיאל

לקוח/ה נכבד/ה, אנו מתכבדים להגיש את חישוב צריכת החשמל לתקופה 01/12/22 - 31/12/22:

יאסין גאלב - 1 - 14014446(3x32)

סוג תעריף	סוג צריכה	קריאה קודמת	קריאה נוכחית	סה"כ צריכה בקוט"ש	מחיר לקוט"ש בא"ג	סה"כ לתשלום
פרטי חשבון עבור תאריכים:						
777	פסגה	01/12/22	31/12/22	8.10	103.20	14,492.80
778	גבע	4,581.15	4,585.85	4.70	62.21	14,484.70
779	שפל	7,674.35	7,711.85	37.50	37.88	14,492.80

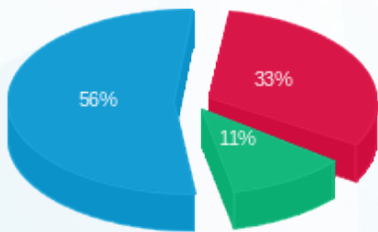
סה"כ לדייר:

פסגה	גבע	שפל	סה"כ	שיא ביקוש
8.10	4.70	37.50	50.30	
8.36 ₪	2.92 ₪	14.21 ₪	25.49 ₪	

סה"כ צריכה
 סה"כ לתשלום

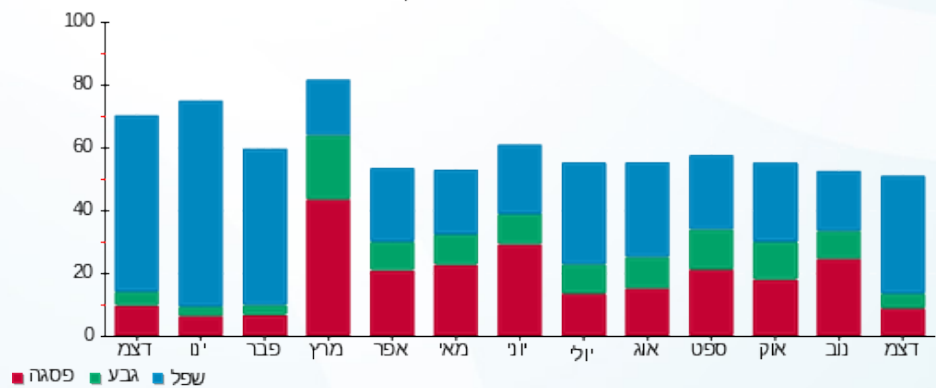
38.53 ₪	תשלום קבוע	
5.96 ₪	תשלום עבור גודל חיבור בKVA (3x32)	
69.98 ₪	סה"כ לתשלום	לא כולל מע"מ

התפלגות חיוב בש"ח לפי תע"ז



פסגה (8.36 ₪) ■
 גבע (2.92 ₪) ■
 שפל (14.21 ₪) ■

הסטוריית צריכה בקוט"ש



פסגה ■ גבע ■ שפל





03/01/23

תאריך הפקדה:

שם דייר: מירי אלגלי בן גוריון
שם אתר: סאמיט 36 כרמיאל

31/12/22

תאריך קריאה נוכחית:

01/12/22

תאריך קריאה קודמת:

לקוח/ה נכבד/ה, אנו מתכבדים להגיש את חישוב צריכת החשמל לתקופה 01/12/22 - 31/12/22:

מירי אלגלי בן גוריון - 1 - 14014461(3x25)

סוג תעריף	סוג צריכה	קריאה קודמת	קריאה נוכחית	סה"כ צריכה בקוט"ש	מחיר לקוט"ש בא"ג	סה"כ לתשלום
פרטי חשבון עבור תאריכים:						
777	פסגה	01/12/22	31/12/22	21.30	103.20	21.98 ₪
778	גבע	2,936.00	2,941.20	5.20	62.21	3.23 ₪
779	שפל	6,657.25	6,782.85	125.60	37.88	47.58 ₪

סה"כ לדייר:

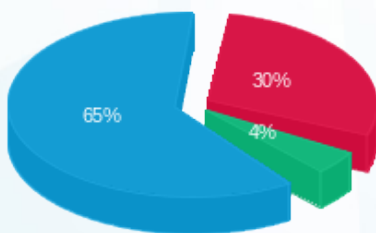
פסגה	גבע	שפל	סה"כ	שיא ביקוש
21.30	5.20	125.60	152.10	
21.98 ₪	3.23 ₪	47.58 ₪	72.79 ₪	

סה"כ צריכה

סה"כ לתשלום

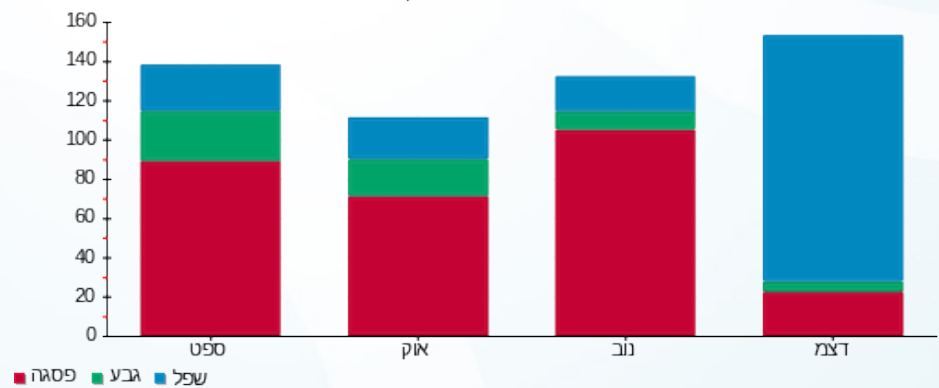
38.02 ₪	תשלום קבוע	
4.66 ₪	תשלום עבור גודל חיבור בKVA (3x25)	
115.47 ₪	סה"כ לתשלום	לא כולל מע"מ

התפלגות חיוב בש"ח לפי תעו"ז



- פסגה (21.98 ₪)
- גבע (3.23 ₪)
- שפל (47.58 ₪)

הסטוריית צריכה בקוט"ש





03/01/23

תאריך הפקדה:

שם דייר: מפסק ראשי MKS
שם אתר: סאמיט 36 כרמיאל

31/12/22

תאריך קריאה נוכחית:

01/12/22

תאריך קריאה קודמת:

לקוח/ה נכבד/ה, אנו מתכבדים להגיש את חישוב צריכת החשמל לתקופה 01/12/22 - 31/12/22:

MKS לוח משני קומה 2 צפון - 1 - 13127995 (3x250)

סה"כ לתשלום	מחיר לקוט"ש בא"ג	סה"כ צריכה בקוט"ש	קריאה נוכחית	קריאה קודמת	סוג צריכה	סוג תעריף
			31/12/22	01/12/22		פרטי חשבון עבור תאריכים:
762.24 ₪	103.20	738.60	200,543.49	199,804.89	פסגה	777
158.57 ₪	62.21	254.90	126,740.91	126,486.01	גבע	778
858.36 ₪	37.88	2,266.00	248,232.92	245,966.92	שפל	779

סה"כ לדייר:

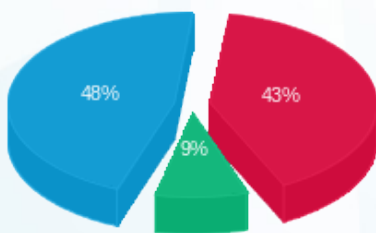
שיא ביקוש	סה"כ	שפל	גבע	פסגה
	3,259.50	2,266.00	254.90	738.60
	1,779.17 ₪	858.36 ₪	158.57 ₪	762.24 ₪

סה"כ צריכה

סה"כ לתשלום

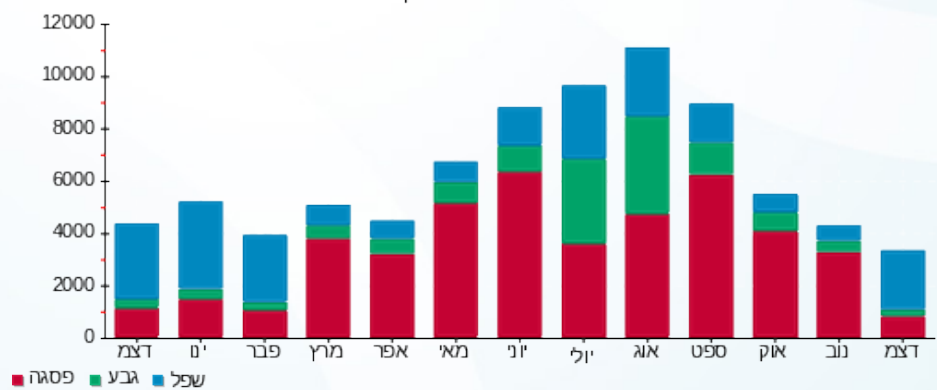
214.45 ₪	תשלום קבוע	
46.59 ₪	תשלום עבור גודל חיבור בKVA (3x250)	
2,040.21 ₪	סה"כ לתשלום	לא כולל מע"מ

התפלגות חיוב בש"ח לפי תעו"ז



■ פסגה (762.24 ₪)
■ גבע (158.57 ₪)
■ שפל (858.36 ₪)

הסטוריית צריכה בקוט"ש





03/01/23 תאריך הפקה:
 31/12/22 תאריך קריאה נוכחית:
 01/12/22 תאריך קריאה קודמת:

שם דייר: עו"ד רני גורלי
 שם אתר: סאמיט 36 כרמיאל

לקוח/ה נכבד/ה, אנו מתכבדים להגיש את חישוב צריכת החשמל לתקופה 01/12/22 - 31/12/22:

1 - 13128000 (3x25)

סוג תעריף	סוג צריכה	קריאה קודמת	קריאה נוכחית	סה"כ צריכה בקוט"ש	מחיר לקוט"ש בא"ג	סה"כ לתשלום
פרטי חשבון עבור תאריכים:						
777	פסגה	01/12/22	31/12/22	89.10	103.20	91.95 ₪
778	גבע	9,181.00	9,199.60	18.60	62.21	11.57 ₪
779	שפל	17,432.35	17,793.55	361.20	37.88	136.82 ₪

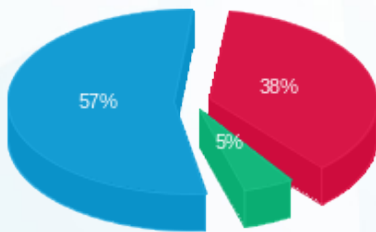
סה"כ לדיר:

פסגה	גבע	שפל	סה"כ	שיא ביקוש
89.10	18.60	361.20	468.90	
91.95 ₪	11.57 ₪	136.82 ₪	240.34 ₪	

סה"כ צריכה
 סה"כ לתשלום

38.53 ₪	תשלום קבוע	
4.66 ₪	תשלום עבור גודל חיבור בKVA (3x25)	
283.53 ₪	סה"כ לתשלום	לא כולל מע"מ

התפלגות חיוב בש"ח לפי תעו"ז



פסגה (91.95 ₪) - 57%
 גבע (11.57 ₪) - 5%
 שפל (136.82 ₪) - 38%

הסטוריית צריכה בקוט"ש

