



03/01/23

תאריך הפקה:

שם דייר: א.א. יחזקאל

31/12/22

תאריך קריאה נוכחית:

שם אתר: תנובת הרימון

02/12/22

תאריך קריאה קודמת:

לקוח/ה נכבד/ה, אנו מתכבדים להגיש את חישוב צריכת החשמל לתקופה 02/12/22 - 31/12/22:

א.א. יחזקאל - 2 - 81013687(0x0)

סה"כ לתשלום	מחיר לקוט"ש בא"ג	סה"כ צריכה בקוט"ש	קריאה נוכחית	קריאה קודמת	סוג צריכה	סוג תעריף
			31/12/22	02/12/22		פרטי חשבון עבור תאריכים:
₪ 52.85	103.20	51.21	119,257.57	119,206.36	פסגה	777
₪ 6.47	62.21	10.39	12,265.24	12,254.84	גבע	778
₪ 333.04	37.88	879.20	49,097.85	48,218.66	שפל	779

סה"כ לדייר:

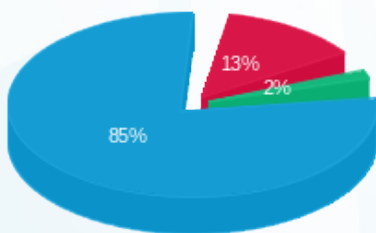
שיא ביקוש	סה"כ	שפל	גבע	פסגה
8.49	940.80	879.20	10.39	51.21
	₪ 392.36	₪ 333.04	₪ 6.47	₪ 52.85

סה"כ צריכה

סה"כ לתשלום

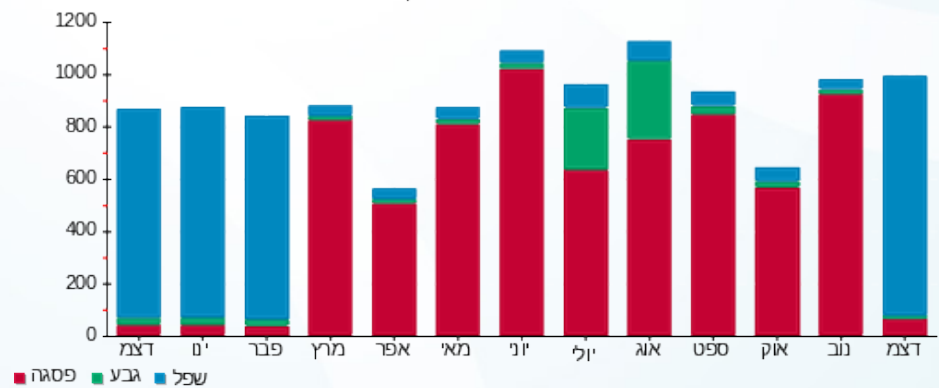
₪ 214.45	תשלום קבוע	
₪ 0.00	תשלום עבור גודל חיבור בKVA (0x0)	
₪ 606.81	סה"כ לתשלום	לא כולל מע"מ

התפלגות חיוב בש"ח לפי תעו"ז



- פסגה (₪ 52.85) - 85%
- גבע (₪ 6.47) - 13%
- שפל (₪ 333.04) - 2%

הסטוריית צריכה בקוט"ש





03/01/23

תאריך הפקה:

שם דייר: הובלות/מוסך מסילתי עמר ובניו

31/12/22

תאריך קריאה נוכחית:

שם אתר: תנובת הרימון

02/12/22

תאריך קריאה קודמת:

לקוח/ה נכבד/ה, אנו מתכבדים להגיש את חישוב צריכת החשמל לתקופה 02/12/22 - 31/12/22:

הובלות/מוסך מסילתי עמר ובניו - 3 - 81013713(0x0)

סה"כ לתשלום	מחיר לקוט"ש בא"ג	סה"כ צריכה בקוט"ש	קריאה נוכחית	קריאה קודמת	סוג צריכה	סוג תעריף
			31/12/22	02/12/22		פרטי חשבון עבור תאריכים:
465.65 ₪	103.20	451.21	238,031.72	237,580.51	פסגה	777
111.30 ₪	62.21	178.91	63,045.80	62,866.88	גבע	778
747.90 ₪	37.88	1,974.39	145,267.72	143,293.32	שפל	779

סה"כ לדייר:

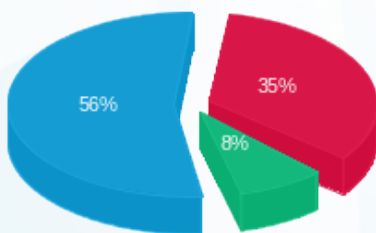
שיא ביקוש	סה"כ	שפל	גבע	פסגה
12.66	2,604.51	1,974.39	178.91	451.21
	1,324.85 ₪	747.90 ₪	111.30 ₪	465.65 ₪

סה"כ צריכה

סה"כ לתשלום

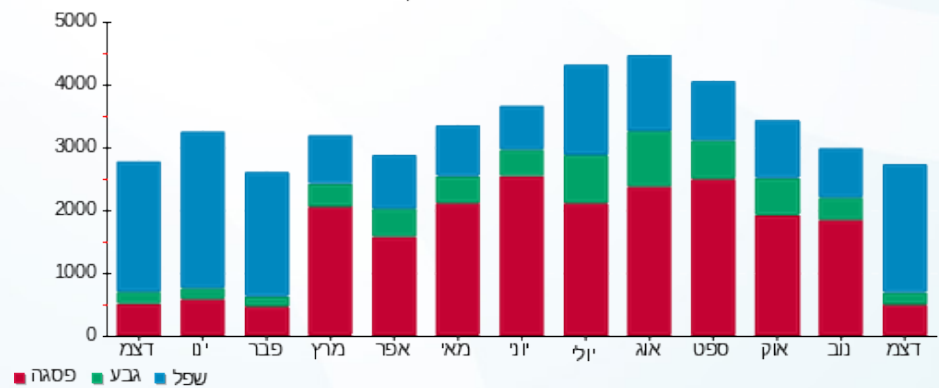
70.00 ₪	תשלום קבוע	
0.00 ₪	תשלום עבור גודל חיבור בKVA (0x0)	
1,394.85 ₪	סה"כ לתשלום	לא כולל מע"מ

התפלגות חיוב בש"ח לפי תעו"ז



- פסגה (465.65 ₪) 56%
- גבע (111.30 ₪) 8%
- שפל (747.90 ₪) 35%

הסטוריית צריכה בקוט"ש



03/01/23 תאריך הפקה:
 31/12/22 תאריך קריאה נוכחית:
 02/12/22 תאריך קריאה קודמת:

שם דייר: י.ב רושל בעמ
 שם אתר: תנובת הרימון

לקוח/ה נכבד/ה, אנו מתכבדים להגיש את חישוב צריכת החשמל לתקופה 02/12/22 - 31/12/22:

י.ב רושל בעמ - 3 - 81013687(0x0)

סה"כ לתשלום	מחיר לקוט"ש בא"ג	סה"כ צריכה בקוט"ש	קריאה נוכחית	קריאה קודמת	סוג צריכה	סוג תעריף
			31/12/22	02/12/22		פרטי חשבון עבור תאריכים:
₪ 487.79	103.20	472.67	232,958.60	232,485.94	פסגה	777
₪ 41.24	62.21	66.30	70,026.65	69,960.35	גבע	778
₪ 419.98	37.88	1,108.71	108,970.96	107,862.26	שפל	779

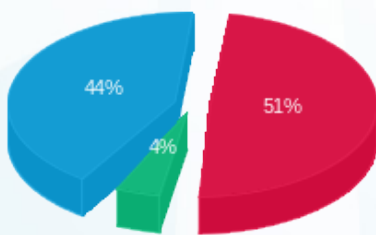
סה"כ לדייר:

שיא ביקוש	סה"כ	שפל	גבע	פסגה
4.47	1,647.67	1,108.71	66.30	472.67
	₪ 949.01	₪ 419.98	₪ 41.24	₪ 487.79

סה"כ צריכה
 סה"כ לתשלום

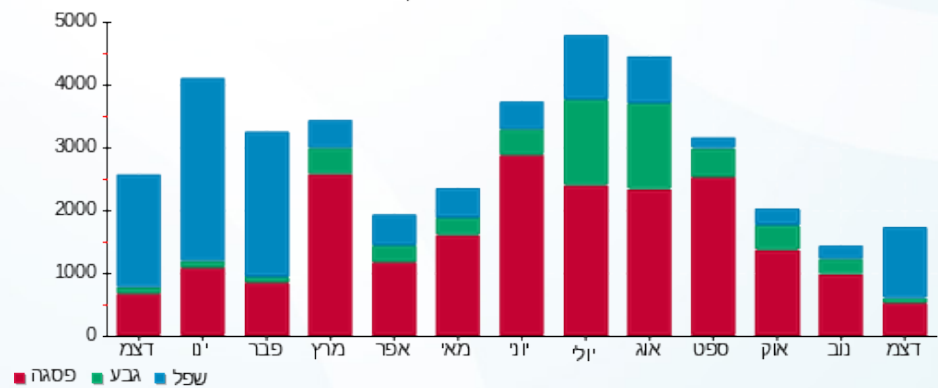
₪ 70.00	תשלום קבוע	
₪ 0.00	תשלום עבור גודל חיבור בKVA (0x0)	
₪ 1,019.01	סה"כ לתשלום	לא כולל מע"מ

התפלגות חיוב בש"ח לפי תעו"ז



■ פסגה (₪ 487.79)
 ■ גבע (₪ 41.24)
 ■ שפל (₪ 419.98)

הסטוריית צריכה בקוט"ש





03/01/23

תאריך הפקה:

שם דייר: מוסך מומנט מוטורס

31/12/22

תאריך קריאה נוכחית:

שם אתר: תנובת הרימון

02/12/22

תאריך קריאה קודמת:

לקוח/ה נכבד/ה, אנו מתכבדים להגיש את חישוב צריכת החשמל לתקופה 02/12/22 - 31/12/22:

מוסך מומנט מוטורס - 1 - 81013687(0x0)

סוג תעריף	סוג צריכה	קריאה קודמת	קריאה נוכחית	סה"כ צריכה בקוט"ש	מחיר לקוט"ש בא"ג	סה"כ לתשלום
פרטי חשבון עבור תאריכים:						
777	פסגה	02/12/22	31/12/22	59.30	103.20	61.20 ₪
778	גבע	20,061.67	20,080.57	18.91	62.21	11.76 ₪
779	שפל	32,608.92	32,909.99	301.07	37.88	114.05 ₪

סה"כ לדייר:

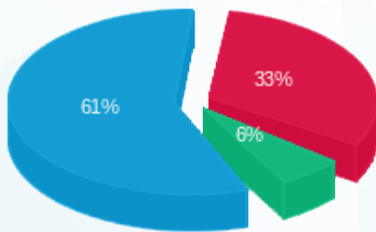
פסגה	גבע	שפל	סה"כ	שיא ביקוש
59.30	18.91	301.07	379.28	2.56
61.20 ₪	11.76 ₪	114.05 ₪	187.01 ₪	

סה"כ צריכה

סה"כ לתשלום

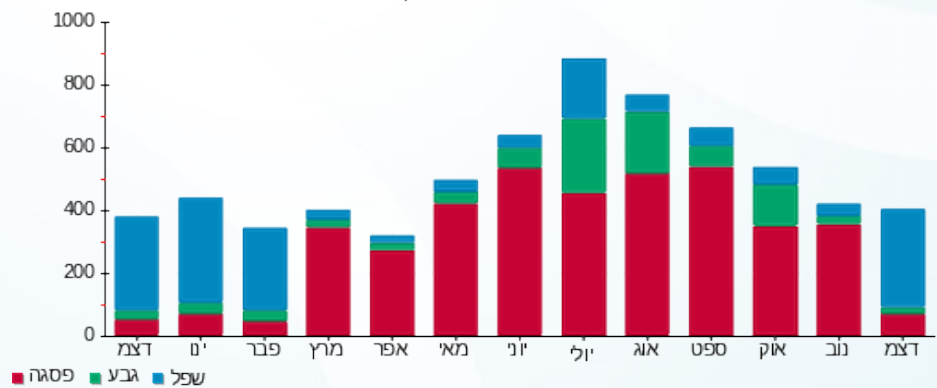
214.45 ₪	תשלום קבוע	
0.00 ₪	תשלום עבור גודל חיבור בKVA (0x0)	
401.46 ₪	סה"כ לתשלום	לא כולל מע"מ

התפלגות חיוב בש"ח לפי תעו"ז



- פסגה (61.20 ₪) 61%
- גבע (11.76 ₪) 6%
- שפל (114.05 ₪) 33%

הסטוריית צריכה בקוט"ש



03/01/23

תאריך הפיקה:

שם דייר: מוסך שלום ושאדי בע"מ - ח.פ. 515973410

31/12/22

תאריך קריאה נוכחית:

שם אתר: תנובת הרימון

02/12/22

תאריך קריאה קודמת:

לקוח/ה נכבד/ה, אנו מתכבדים להגיש את חישוב צריכת החשמל לתקופה 02/12/22 - 31/12/22:

מוסך שלום ושאדי בע"מ - ח.פ. 515973410 - 5 - 81013713(0x0)

סוג תעריף	סוג צריכה	קריאה קודמת	קריאה נוכחית	סה"כ צריכה בקוט"ש	מחיר לקוט"ש בא"ג	סה"כ לתשלום
		02/12/22	31/12/22			
777	פסגה	162,889.31	163,228.82	339.51	103.20	350.37 ₪
778	גבע	28,852.09	28,898.19	46.10	62.21	28.68 ₪
779	שפל	76,428.51	77,421.12	992.60	37.88	376.00 ₪

סה"כ לדייר:

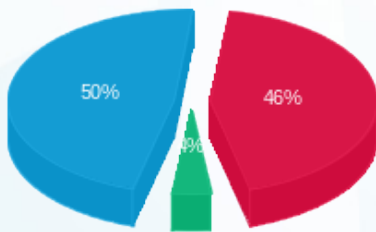
פסגה	גבע	שפל	סה"כ	שיא ביקוש
339.51	46.10	992.60	1,378.21	8.07
₪ 350.37	₪ 28.68	₪ 376.00	₪ 755.05	

סה"כ צריכה

סה"כ לתשלום

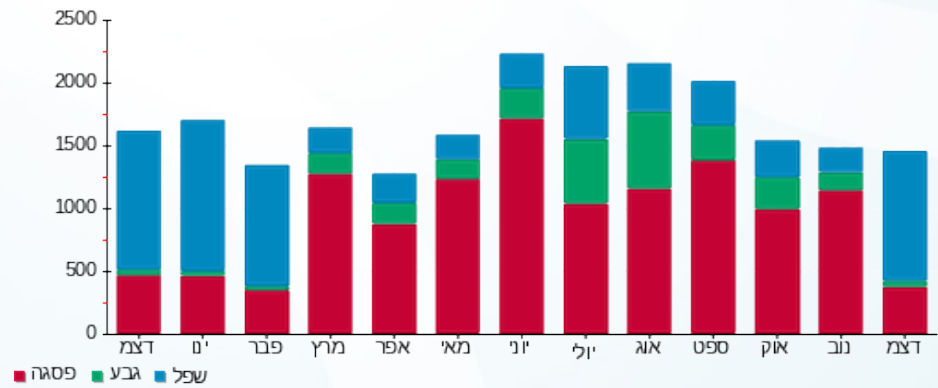
214.45 ₪	תשלום קבוע	
0.00 ₪	תשלום עבור גודל חיבור בKVA (0x0)	
969.50 ₪	סה"כ לתשלום	לא כולל מע"מ

התפלגות חיוב בש"ח לפי תעו"ז



- פסגה (350.37 ₪) - 50%
- גבע (28.68 ₪) - 4%
- שפל (376.00 ₪) - 46%

הסטוריית צריכה בקוט"ש





03/01/23

תאריך הפקדה:

שם דייר: מרכז לב השרון בעמ

31/12/22

תאריך קריאה נוכחית:

שם אתר: תנובת הרימון

02/12/22

תאריך קריאה קודמת:

לקוח/ה נכבד/ה, אנו מתכבדים להגיש את חישוב צריכת החשמל לתקופה 02/12/22 - 31/12/22:

לב השרון - חדש חומרי ביניין - 2 - 81013713(0x0)

סוג תעריף	סוג צריכה	קריאה קודמת	קריאה נוכחית	סה"כ צריכה בקוט"ש	מחיר לקוט"ש בא"ג	סה"כ לתשלום
			31/12/22	02/12/22	פרטי חשבון עבור תאריכים:	
777	פסגה	383,955.57	384,789.71	834.13	103.20	860.82 ₪
778	גבע	109,677.65	109,889.82	212.17	62.21	131.99 ₪
779	שפל	193,738.23	196,422.99	2,684.76	37.88	1,016.99 ₪

לב השרון - ישן חומרי ביניין - 4 - 81013713(0x0)

סוג תעריף	סוג צריכה	קריאה קודמת	קריאה נוכחית	סה"כ צריכה בקוט"ש	מחיר לקוט"ש בא"ג	סה"כ לתשלום
			31/12/22	02/12/22	פרטי חשבון עבור תאריכים:	
777	פסגה	441,312.84	441,959.62	646.78	103.20	667.48 ₪
778	גבע	143,487.02	143,830.85	343.83	62.21	213.90 ₪
779	שפל	277,337.91	279,840.37	2,502.47	37.88	947.93 ₪

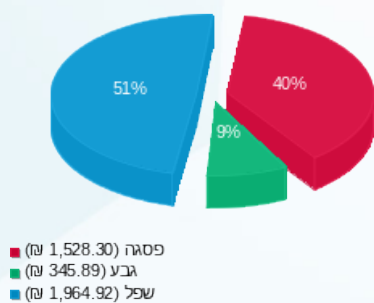
סה"כ לדייר:

פסגה	גבע	שפל	סה"כ	שיא ביקוש
1,480.91	556.00	5,187.22	7,224.13	15.38
₪ 1,528.30	₪ 345.89	₪ 1,964.92	₪ 3,839.11	

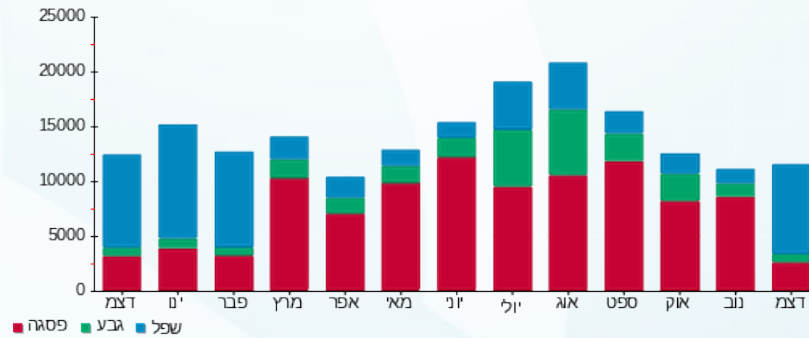
סה"כ צריכה
סה"כ לתשלום

₪ 70.00	תשלום קבוע	
₪ 0.00	תשלום עבור גודל חיבור בKVA (0x0)	
₪ 3,909.11	סה"כ לתשלום	לא כולל מע"מ

התפלגות חיוב בש"ח לפי תע"ז



הסטוריית צריכה בקוט"ש





03/01/23

תאריך הפקה:

שם דייר: סמסום אחזקות בעמ

31/12/22

תאריך קריאה נוכחית:

שם אתר: תנובת הרימון

02/12/22

תאריך קריאה קודמת:

לקוח/ה נכבד/ה, אנו מתכבדים להגיש את חישוב צריכת החשמל לתקופה 02/12/22 - 31/12/22:

סמסום אחזקות בעמ - 6 - 81013713(0x0)

סוג תעריף	סוג צריכה	קריאה קודמת	קריאה נוכחית	סה"כ צריכה בקוט"ש	מחיר לקוט"ש בא"ג	סה"כ לתשלום
		02/12/22	31/12/22			
777	פסגה	51,728.80	51,840.44	111.64	103.20	115.21 ₪
778	גבע	20,169.74	20,297.15	127.41	62.21	79.26 ₪
779	שפל	49,794.26	50,430.59	636.32	37.88	241.04 ₪

סה"כ לדייר:

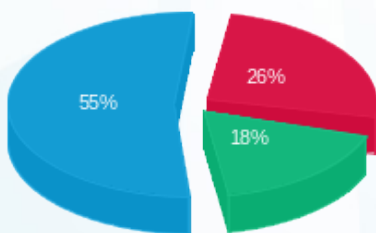
פסגה	גבע	שפל	סה"כ	שיא ביקוש
111.64	127.41	636.32	875.37	5.57
115.21 ₪	79.26 ₪	241.04 ₪	435.51 ₪	

סה"כ צריכה

סה"כ לתשלום

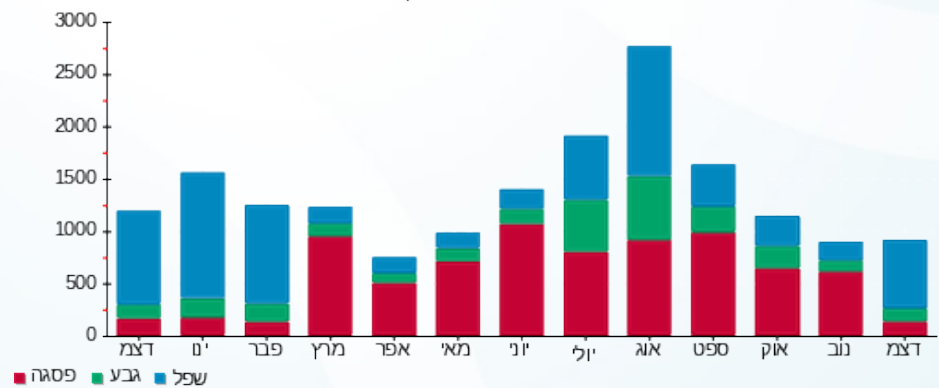
214.45 ₪	תשלום קבוע	
0.00 ₪	תשלום עבור גודל חיבור בKVA (0x0)	
649.96 ₪	סה"כ לתשלום	לא כולל מע"מ

התפלגות חיוב בש"ח לפי תעו"ז



■ פסגה (115.21 ₪)
■ גבע (79.26 ₪)
■ שפל (241.04 ₪)

הסטוריית צריכה בקוט"ש





03/01/23

תאריך הפקדה:

שם דייר: צמיגי שמעון כחלון בעמ

31/12/22

תאריך קריאה נוכחית:

שם אתר: תנובת הרימון

02/12/22

תאריך קריאה קודמת:

לקוח/ה נכבד/ה, אנו מתכבדים להגיש את חישוב צריכת החשמל לתקופה 02/12/22 - 31/12/22:

צמיגי שמעון כחלון בעמ - 1 - 81013713(0x0)

סוג תעריף	סוג צריכה	קריאה קודמת	קריאה נוכחית	סה"כ צריכה בקוט"ש	מחיר לקוט"ש בא"ג	סה"כ לתשלום
		02/12/22	31/12/22			
777	פסגה	409,617.71	410,508.25	890.54	103.20	919.04 ₪
778	גבע	136,133.79	136,400.80	267.01	62.21	166.10 ₪
779	שפל	253,002.07	256,386.59	3,384.52	37.88	1,282.06 ₪

סה"כ לדייר:

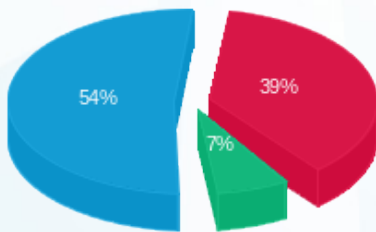
פסגה	גבע	שפל	סה"כ	שיא ביקוש
890.54	267.01	3,384.52	4,542.06	19.46
919.04 ₪	166.10 ₪	1,282.06 ₪	2,367.20 ₪	

סה"כ צריכה

סה"כ לתשלום

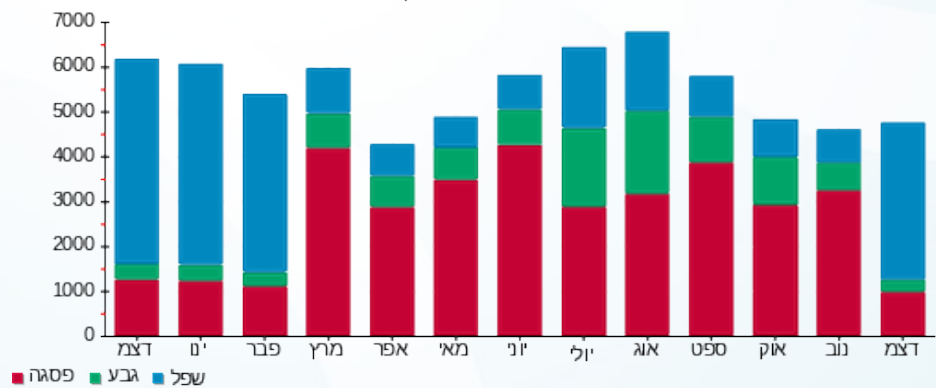
70.00 ₪	תשלום קבוע	
0.00 ₪	תשלום עבור גודל חיבור בKVA (0x0)	
2,437.20 ₪	סה"כ לתשלום	לא כולל מע"מ

התפלגות חיוב בש"ח לפי תעו"ז



■ פסגה (919.04 ₪)
■ גבע (166.10 ₪)
■ שפל (1,282.06 ₪)

הסטוריית צריכה בקוט"ש



03/01/23 תאריך הפקה:
 31/12/22 תאריך קריאה נוכחית:
 02/12/22 תאריך קריאה קודמת:

שם דייר: צעצועי כפר-סבא בע"מ
 שם אתר: תנובת הרימון

לקוח/ה נכבד/ה, אנו מתכבדים להגיש את חישוב צריכת החשמל לתקופה 02/12/22 - 31/12/22:

צעצועי כפר-סבא בע"מ - 4 - 81013687(0x0)

סוג תעריף	סוג צריכה	קריאה קודמת	קריאה נוכחית	סה"כ צריכה בקוט"ש	מחיר לקוט"ש בא"ג	סה"כ לתשלום
פרטי חשבון עבור תאריכים:						
777	פסגה	02/12/22	31/12/22	752.64	103.20	776.72 ₪
778	גבע	161,888.28	161,931.17	42.89	62.21	26.68 ₪
779	שפל	167,047.72	168,338.66	1,290.94	37.88	489.01 ₪

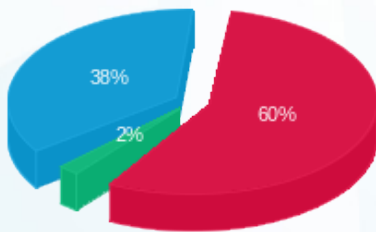
סה"כ לדייר:

פסגה	גבע	שפל	סה"כ	שיא ביקוש
752.64	42.89	1,290.94	2,086.47	6.49
776.72 ₪	26.68 ₪	489.01 ₪	1,292.42 ₪	

סה"כ צריכה
 סה"כ לתשלום

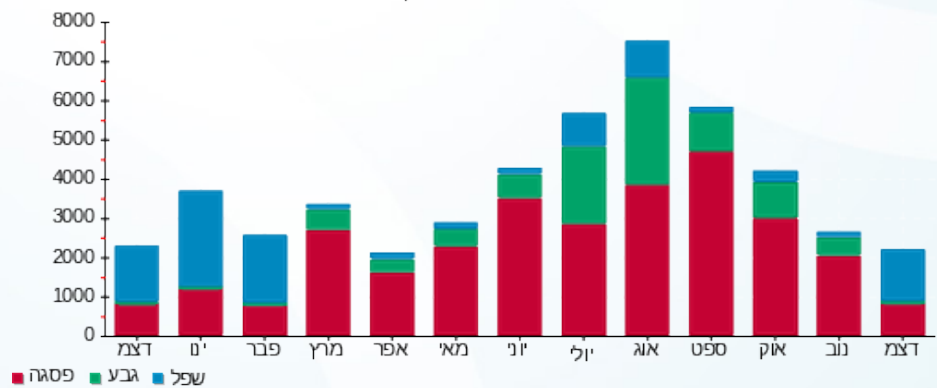
214.45 ₪	תשלום קבוע	
0.00 ₪	תשלום עבור גודל חיבור בKVA (0x0)	
1,506.87 ₪	סה"כ לתשלום	לא כולל מע"מ

התפלגות חיוב בש"ח לפי תע"ז



■ פסגה (776.72 ₪)
 ■ גבע (26.68 ₪)
 ■ שפל (489.01 ₪)

הסטוריית צריכה בקוט"ש



■ פסגה ■ גבע ■ שפל