

03/01/23 תאריך הפקה:  
 31/12/22 תאריך קריאה נוכחית:  
 01/12/22 תאריך קריאה קודמת:

שם דייר: TNT  
 שם אתר: מול סכנין

**לקוח/ה נכבד/ה, אנו מתכבדים להגיש את חישוב צריכת החשמל לתקופה 01/12/22 - 31/12/22:**

**TNT - (0x0)81005575 - 2**

סוג תעריף	סוג צריכה	קריאה קודמת	קריאה נוכחית	סה"כ צריכה בקוט"ש	מחיר לקוט"ש בא"ג	סה"כ לתשלום
פרטי חשבון עבור תאריכים:						
777	פסגה	01/12/22	31/12/22	74.40	103.20	76.78 ₪
778	גבע	28,911.70	28,954.00	42.30	62.21	26.31 ₪
779	שפל	28,768.80	28,908.40	139.60	37.88	52.88 ₪

**תוספת קבועה**

הערה	סה"כ צריכה	מחיר עבור קוט"ש אחד ב	סה"כ לתשלום
No comment	25.63	0.61	15.60 ₪

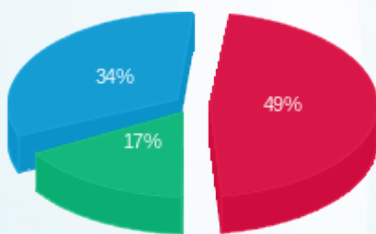
**סה"כ לדיר:**

פסגה	גבע	שפל	סה"כ	שיא ביקוש
74.40	42.30	139.60	256.30	5.00
76.78 ₪	26.31 ₪	52.88 ₪	171.57 ₪	

סה"כ צריכה  
 סה"כ לתשלום

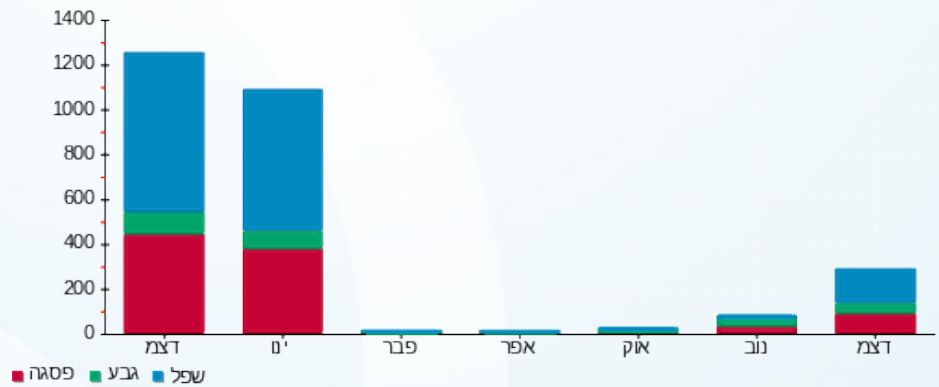
214.45 ₪	<b>תשלום קבוע</b>	
0.00 ₪	<b>תשלום עבור גודל חיבור ב KVA (0x0)</b>	
386.02 ₪	<b>סה"כ לתשלום</b>	<b>לא כולל מע"מ</b>

התפלגות חיוב בש"ח לפי תעו"ז



פסגה (76.78 ₪)  
 גבע (26.31 ₪)  
 שפל (52.88 ₪)

הסטוריית צריכה בקוט"ש





03/01/23

תאריך הפקדה:

שם דייר: vela demola

31/12/22

תאריך קריאה נוכחית:

שם אתר: מול סכנין

01/12/22

תאריך קריאה קודמת:

לקוח/ה נכבד/ה, אנו מתכבדים להגיש את חישוב צריכת החשמל לתקופה 01/12/22 - 31/12/22:

vela demola - (0x0)81007918 - 5

סה"כ לתשלום	מחיר לקוט"ש בא"ג	סה"כ צריכה בקוט"ש	קריאה נוכחית	קריאה קודמת	סוג צריכה	סוג תעריף
			31/12/22	01/12/22	פרטי חשבון עבור תאריכים:	
134.68 ₪	103.20	130.50	88,477.67	88,347.17	פסגה	777
6.95 ₪	62.21	11.18	39,446.28	39,435.10	גבע	778
107.39 ₪	37.88	283.50	44,336.90	44,053.39	שפל	779

תוספת קבועה

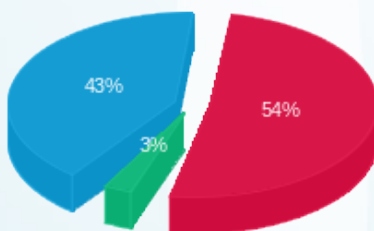
סה"כ לתשלום	מחיר עבור קוט"ש אחד ב	סה"כ צריכה	הערה
24.90 ₪	0.59	42.52	No comment

סה"כ לדייר:

שיא ביקוש	סה"כ	שפל	גבע	פסגה	סה"כ צריכה
4.95	425.19	283.50	11.18	130.50	סה"כ לתשלום
	273.93 ₪	107.39 ₪	6.95 ₪	134.68 ₪	

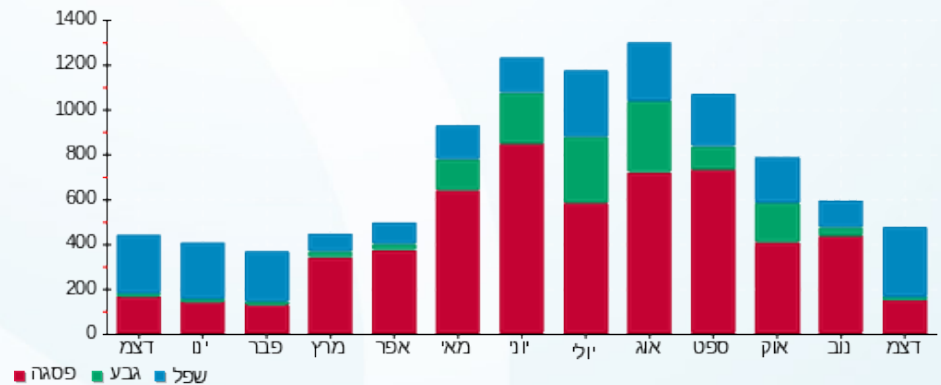
214.45 ₪	תשלום קבוע	
0.00 ₪	תשלום עבור גודל חיבור ב KVA (0x0)	
488.38 ₪	סה"כ לתשלום	לא כולל מע"מ

התפלגות חיוב בש"ח לפי תע"ז



■ פסגה (134.68 ₪)  
 ■ גבע (6.95 ₪)  
 ■ שפל (107.39 ₪)

הסטוריית צריכה בקוט"ש





03/01/23

תאריך הפקדה:

שם דייר: אופטינייס בע"מ

31/12/22

תאריך קריאה נוכחית:

שם אתר: מול סכנין

01/12/22

תאריך קריאה קודמת:

לקוח/ה נכבד/ה, אנו מתכבדים להגיש את חישוב צריכת החשמל לתקופה 01/12/22 - 31/12/22:

אופטינייס בע"מ - 4 - 81004063(0x0)

סוג תעריף	סוג צריכה	קריאה קודמת	קריאה נוכחית	סה"כ צריכה בקוט"ש	מחיר לקוט"ש בא"ג	סה"כ לתשלום
פרטי חשבון עבור תאריכים:						
777	פסגה	01/12/22	31/12/22	250.19	103.20	258.19 ₪
778	גבע	70,259.52	70,331.70	72.18	62.21	44.90 ₪
779	שפל	86,650.77	87,210.76	559.99	37.88	212.12 ₪

תוספת קבועה

הערה	סה"כ צריכה	מחיר עבור קוט"ש אחד ב	סה"כ לתשלום
No comment	88.24	0.58	51.52 ₪

סה"כ לדייר:

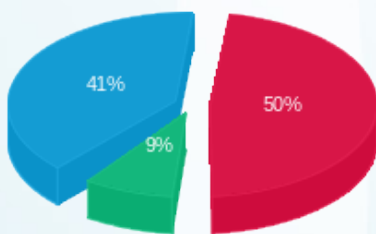
פסגה	גבע	שפל	סה"כ	שיא ביקוש
250.19	72.18	559.99	882.35	4.26
258.19 ₪	44.90 ₪	212.12 ₪	566.74 ₪	

סה"כ צריכה

סה"כ לתשלום

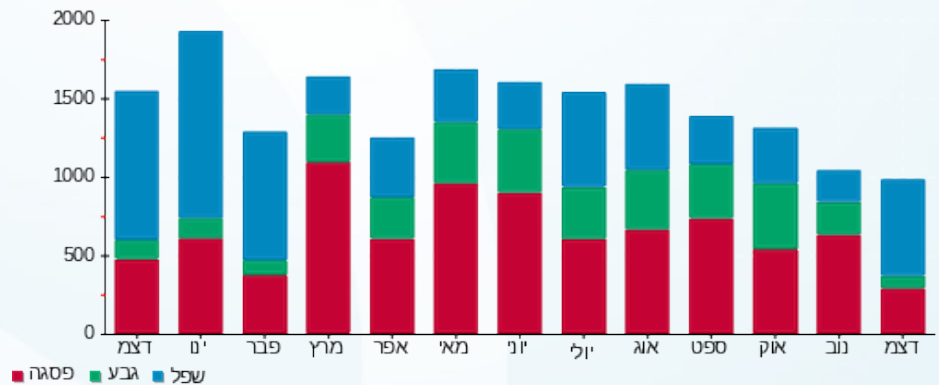
214.45 ₪	תשלום קבוע	
0.00 ₪	תשלום עבור גודל חיבור ב KVA (0x0)	
781.19 ₪	סה"כ לתשלום	לא כולל מע"מ

התפלגות חיוב בש"ח לפי תע"ז



פסגה (258.19 ₪) 50%  
 גבע (44.90 ₪) 9%  
 שפל (212.12 ₪) 41%

הסטוריית צריכה בקוט"ש





03/01/23

תאריך הפקדה:

שם דייר: אלוניאל בע"מ

31/12/22

תאריך קריאה נוכחית:

שם אתר: מול סכנין

01/12/22

תאריך קריאה קודמת:

לקוח/ה נכבד/ה, אנו מתכבדים להגיש את חישוב צריכת החשמל לתקופה 01/12/22 - 31/12/22:

אלוניאל בע"מ - 1 - 81004482(0x0)

סוג תעריף	סוג צריכה	קריאה קודמת	קריאה נוכחית	סה"כ צריכה בקוט"ש	מחיר לקוט"ש בא"ג	סה"כ לתשלום
פרטי חשבון עבור תאריכים:						
777	פסגה	01/12/22	31/12/22	2,003.48	103.20	2,067.59 ₪
778	גבע	432,139.73	432,800.77	661.04	62.21	411.23 ₪
779	שפל	680,512.24	685,695.55	5,183.31	37.88	1,963.44 ₪

תוספת קבועה

הערה	סה"כ צריכה	מחיר עבור קוט"ש אחד ב	סה"כ לתשלום
No comment	784.78	0.57	444.23 ₪

סה"כ לדייר:

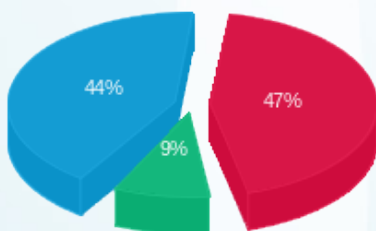
פסגה	גבע	שפל	סה"כ	שיא ביקוש
2,003.48	661.04	5,183.31	7,847.83	23.28
2,067.59 ₪	411.23 ₪	1,963.44 ₪	4,886.49 ₪	

סה"כ צריכה

סה"כ לתשלום

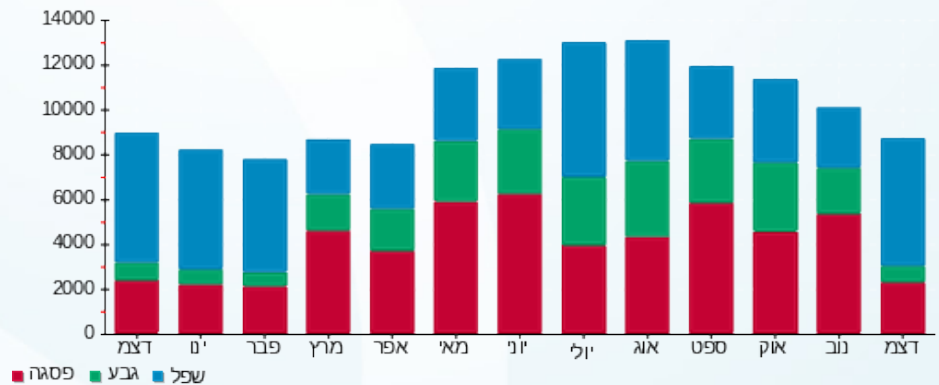
214.45 ₪	תשלום קבוע	
0.00 ₪	תשלום עבור גודל חיבור ב KVA (0x0)	
5,100.94 ₪	סה"כ לתשלום	לא כולל מע"מ

התפלגות חיוב בש"ח לפי תע"ז



■ פסגה (2,067.59 ₪)  
 ■ גבע (411.23 ₪)  
 ■ שפל (1,963.44 ₪)

הסטוריית צריכה בקוט"ש



03/01/23 תאריך הפקה:  
 31/12/22 תאריך קריאה נוכחית:  
 01/12/22 תאריך קריאה קודמת:

שם דייר: אלמשהדאי קינג סטור הע"מ  
 שם אתר: מול סכנין

**לקוח/ה נכבד/ה, אנו מתכבדים להגיש את חישוב צריכת החשמל לתקופה 01/12/22 - 31/12/22:**

**אלמשהדאי קינג סטור הע"מ - 1 - 70043012(0x0)**

סוג תעריף	סוג צריכה	קריאה קודמת	קריאה נוכחית	סה"כ צריכה בקוט"ש	מחיר לקוט"ש בא"ג	סה"כ לתשלום
		01/12/22	31/12/22	פרטי חשבון עבור תאריכים:		
777	פסגה	4,518,116.00	4,531,749.73	13,633.73	103.20	14,070.01 ₪
778	גבע	2,867,191.70	2,873,256.30	6,064.61	62.21	3,772.79 ₪
779	שפל	5,430,335.23	5,473,768.23	43,433.00	37.88	16,452.42 ₪

**תוספת קבועה**

הערה	סה"כ צריכה	מחיר עבור קוט"ש אחד ב	סה"כ לתשלום
No comment	6,313.13	0.54	3,429.52 ₪

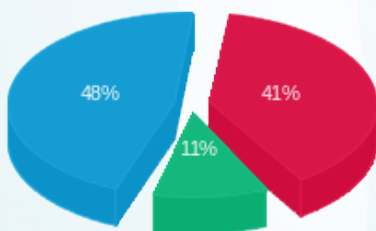
**סה"כ לדייר:**

פסגה	גבע	שפל	סה"כ	שיא ביקוש
13,633.73	6,064.61	43,433.00	63,131.34	147.84
14,070.01 ₪	3,772.79 ₪	16,452.42 ₪	37,724.74 ₪	

סה"כ צריכה  
 סה"כ לתשלום

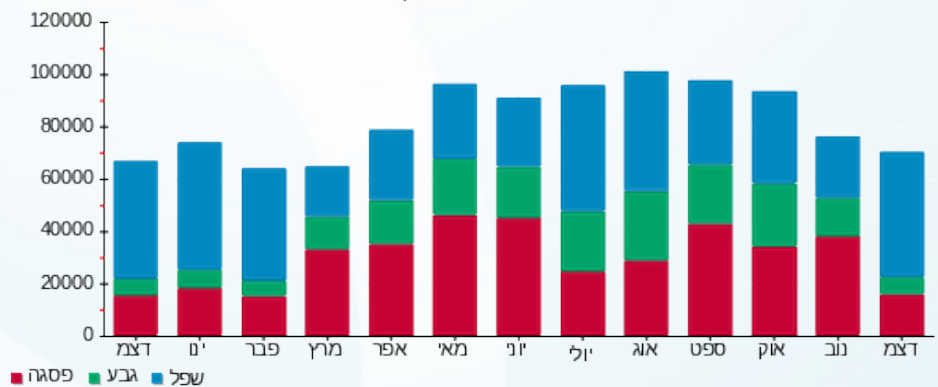
214.45 ₪	<b>תשלום קבוע</b>	
0.00 ₪	<b>תשלום עבור גודל חיבור ב KVA (0x0)</b>	
37,939.19 ₪	<b>סה"כ לתשלום</b>	<b>לא כולל מע"מ</b>

התפלגות חיוב בש"ח לפי תע"ר



פסגה (14,070.007 ₪) 48%  
 גבע (3,772.79 ₪) 11%  
 שפל (16,452.42 ₪) 41%

הסטוריית צריכה בקוט"ש



03/01/23

תאריך הפקדה:

שם דייר: אלפא אבו ריא

31/12/22

תאריך קריאה נוכחית:

שם אתר: מול סכנין

01/12/22

תאריך קריאה קודמת:

לקוח/ה נכבד/ה, אנו מתכבדים להגיש את חישוב צריכת החשמל לתקופה 01/12/22 - 31/12/22:

אלפא אבו ריא - 3 - 81005575(0x0)

סה"כ לתשלום	מחיר לקוט"ש בא"ג	סה"כ צריכה בקוט"ש	קריאה נוכחית	קריאה קודמת	סוג צריכה	סוג תעריף
			31/12/22	01/12/22	פרטי חשבון עבור תאריכים:	
₪ 0.10	103.20	0.10	104,426.60	104,426.50	פסגה	777
₪ 0.00	62.21	0.00	49,222.50	49,222.50	גבע	778
₪ 0.08	37.88	0.20	55,075.70	55,075.50	שפל	779

תוספת קבועה

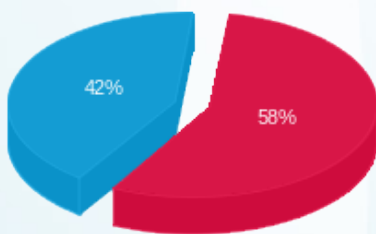
סה"כ לתשלום	מחיר עבור קוט"ש אחד ב	סה"כ צריכה	הערה
₪ 0.02	0.60	0.03	No comment

סה"כ לדייר:

שיא ביקוש	סה"כ	שפל	גבע	פסגה	סה"כ צריכה
	0.30	0.20	0.00	0.10	סה"כ לתשלום
	₪ 0.20	₪ 0.08	₪ 0.00	₪ 0.10	

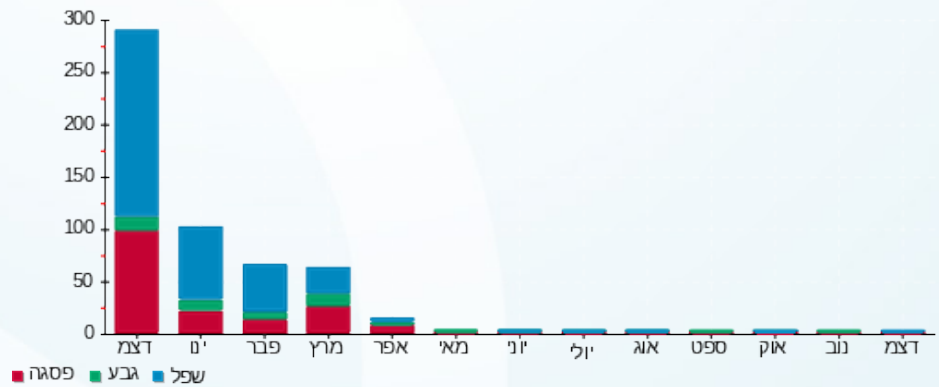
₪ 214.45	תשלום קבוע	
₪ 0.00	תשלום עבור גודל חיבור ב KVA (0x0)	
₪ 214.65	סה"כ לתשלום	לא כולל מע"מ

התפלגות חיוב בש"ח לפי תע"ז



פסגה (₪ 0.10) ■  
גבע (₪ 0.00) ■  
שפל (₪ 0.08) ■

הסטוריית צריכה בקוט"ש



פסגה ■ גבע ■ שפל



03/01/23 תאריך הפקה:  
 31/12/22 תאריך קריאה נוכחית:  
 01/12/22 תאריך קריאה קודמת:

שם דייר: בוגרט  
 שם אתר: מול סכנין

לקוח/ה נכבד/ה, אנו מתכבדים להגיש את חישוב צריכת החשמל לתקופה 01/12/22 - 31/12/22:

בוגרט - 7 - 81007918(0x0)

סוג תעריף	סוג צריכה	קריאה קודמת	קריאה נוכחית	סה"כ צריכה בקוט"ש	מחיר לקוט"ש בא"ג	סה"כ לתשלום
פרטי חשבון עבור תאריכים:						
777	פסגה	01/12/22	31/12/22	0.00	103.20	0.00 ₪
778	גבע	46,898.57	46,898.57	0.00	62.21	0.00 ₪
779	שפל	57,652.27	57,652.27	0.00	37.88	0.00 ₪

תוספת קבועה

הערה	סה"כ צריכה	מחיר עבור קוט"ש אחד ב	סה"כ לתשלום
No comment	0.00	0.00	0.00 ₪

סה"כ לדייר:

פסגה	גבע	שפל	סה"כ	שיא ביקוש
0.00	0.00	0.00	0.00	
0.00 ₪	0.00 ₪	0.00 ₪	0.00 ₪	

סה"כ צריכה  
 סה"כ לתשלום

214.45 ₪	תשלום קבוע	
0.00 ₪	תשלום עבור גודל חיבור ב KVA (0x0)	
214.45 ₪	סה"כ לתשלום	לא כולל מע"מ

03/01/23 תאריך הפקדה:  
 31/12/22 תאריך קריאה נוכחית:  
 01/12/22 תאריך קריאה קודמת:

שם דייר: בוגרט  
 שם אתר: מול סכנין

**לקוח/ה נכבד/ה, אנו מתכבדים להגיש את חישוב צריכת החשמל לתקופה 01/12/22 - 31/12/22:**

בוגרט - 6 - 81005575(0x0)

סוג תעריף	סוג צריכה	קריאה קודמת	קריאה נוכחית	סה"כ צריכה בקוט"ש	מחיר לקוט"ש בא"ג	סה"כ לתשלום
פרטי חשבון עבור תאריכים:						
777	פסגה	01/12/22	31/12/22	573.60	103.20	₪ 591.96
778	גבע	209,364.70	209,515.60	150.90	62.21	₪ 93.87
779	שפל	218,470.70	219,709.00	1,238.30	37.88	₪ 469.07

**תוספת קבועה**

הערה	סה"כ צריכה	מחיר עבור קוט"ש אחד ב	סה"כ לתשלום
No comment	196.28	0.59	₪ 115.49

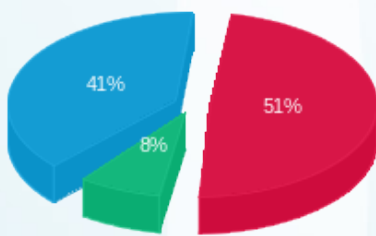
**סה"כ לדירה:**

פסגה	גבע	שפל	סה"כ	שיא ביקוש
573.60	150.90	1,238.30	1,962.80	11.30
₪ 591.96	₪ 93.87	₪ 469.07	₪ 1,270.39	

סה"כ צריכה  
 סה"כ לתשלום

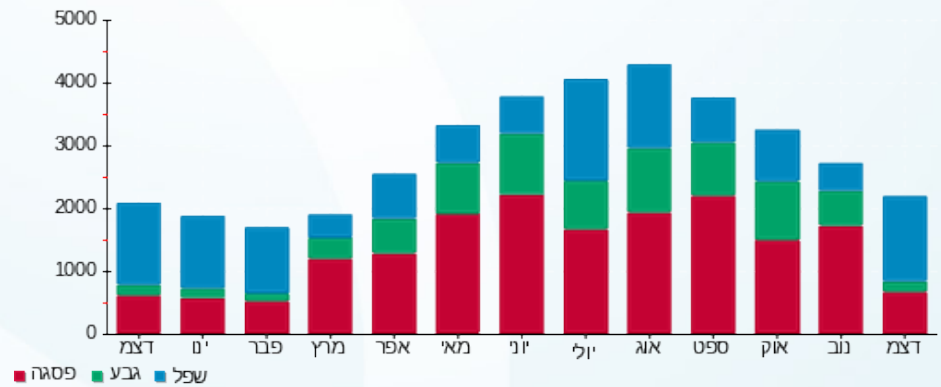
214.45 ₪	<b>תשלום קבוע</b>	
0.00 ₪	<b>תשלום עבור גודל חיבור ב KVA (0x0)</b>	
1,484.84 ₪	<b>סה"כ לתשלום</b>	<b>לא כולל מע"מ</b>

התפלגות חיוב בש"ח לפי תע"ז



פסגה (₪ 591.96) 51%  
 גבע (₪ 93.87) 8%  
 שפל (₪ 469.07) 41%

הסטוריית צריכה בקוט"ש





03/01/23

תאריך הפקדה:

שם דייר: בוטיק יארא

31/12/22

תאריך קריאה נוכחית:

שם אתר: מול סכנין

01/12/22

תאריך קריאה קודמת:

לקוח/ה נכבד/ה, אנו מתכבדים להגיש את חישוב צריכת החשמל לתקופה 01/12/22 - 31/12/22:

בוטיק יארא - 2 - 81007918(0x0)

סוג תעריף	סוג צריכה	קריאה קודמת	קריאה נוכחית	סה"כ צריכה בקוט"ש	מחיר לקוט"ש בא"ג	סה"כ לתשלום
פרטי חשבון עבור תאריכים:						
777	פסגה	01/12/22	31/12/22	864.60	103.20	892.27 ₪
778	גבע	176,073.84	176,181.86	108.02	62.21	67.20 ₪
779	שפל	207,606.51	209,264.14	1,657.63	37.88	627.91 ₪

תוספת קבועה

הערה	סה"כ צריכה	מחיר עבור קוט"ש אחד ב	סה"כ לתשלום
No comment	263.02	0.60	158.74 ₪

סה"כ לדייר:

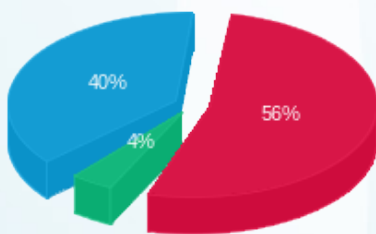
פסגה	גבע	שפל	סה"כ	שיא ביקוש
864.60	108.02	1,657.63	2,630.25	13.74
₪ 892.27	₪ 67.20	₪ 627.91	₪ 1,746.11	

סה"כ צריכה

סה"כ לתשלום

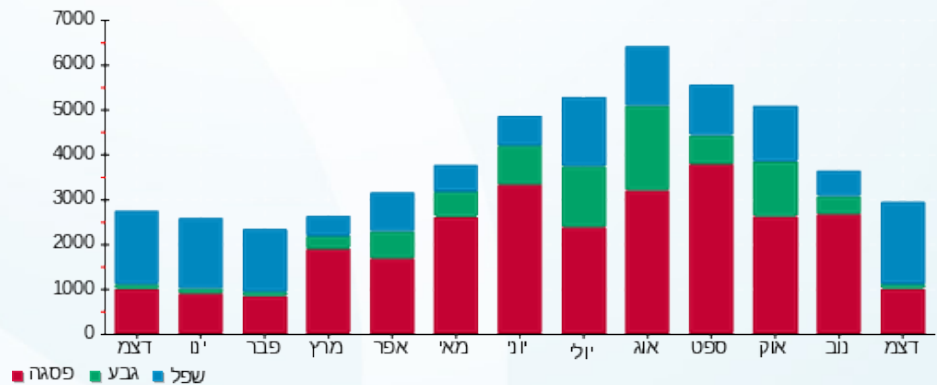
214.45 ₪	תשלום קבוע	
0.00 ₪	תשלום עבור גודל חיבור ב KVA (0x0)	
1,960.56 ₪	סה"כ לתשלום	לא כולל מע"מ

התפלגות חיוב בש"ח לפי תע"ז



פסגה (₪ 892.27) 56%  
 גבע (₪ 67.20) 4%  
 שפל (₪ 627.91) 40%

הסטוריית צריכה בקוט"ש





03/01/23

תאריך הפקה:

שם דייר: בנק ירושלים בע"מ

31/12/22

תאריך קריאה נוכחית:

שם אתר: מול סכנין

01/12/22

תאריך קריאה קודמת:

לקוח/ה נכבד/ה, אנו מתכבדים להגיש את חישוב צריכת החשמל לתקופה 01/12/22 - 31/12/22:

בנק ירושלים בע"מ - 1 - 81005575(0x0)

סוג תעריף	סוג צריכה	קריאה קודמת	קריאה נוכחית	סה"כ צריכה בקוט"ש	מחיר לקוט"ש בא"ג	סה"כ לתשלום
פרטי חשבון עבור תאריכים:						
777	פסגה	01/12/22	31/12/22	442.40	103.20	₪ 456.56
778	גבע	88,974.70	89,177.90	203.20	62.21	₪ 126.41
779	שפל	158,410.80	160,182.00	1,771.20	37.88	₪ 670.93

תוספת קבועה

הערה	סה"כ צריכה	מחיר עבור קוט"ש אחד ב	סה"כ לתשלום
No comment	241.68	0.52	₪ 125.39

סה"כ לדייר:

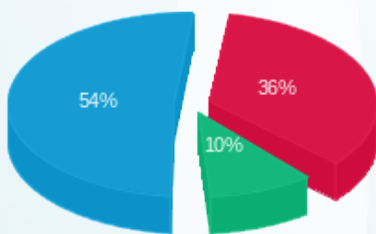
פסגה	גבע	שפל	סה"כ	שיא ביקוש
442.40	203.20	1,771.20	2,416.80	5.70
₪ 456.56	₪ 126.41	₪ 670.93	₪ 1,379.29	

סה"כ צריכה

סה"כ לתשלום

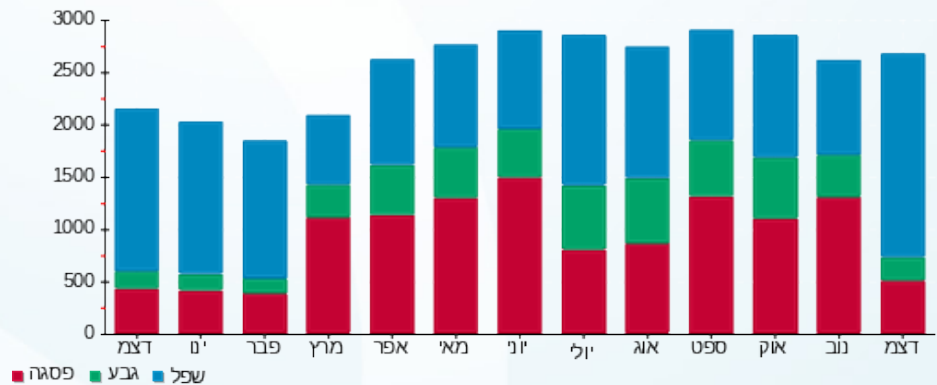
214.45 ₪	תשלום קבוע	
0.00 ₪	תשלום עבור גודל חיבור ב KVA (0x0)	
1,593.74 ₪	סה"כ לתשלום	לא כולל מע"מ

התפלגות חיוב בש"ח לפי תע"ז



■ פסגה (₪ 456.56)  
■ גבע (₪ 126.41)  
■ שפל (₪ 670.93)

הסטוריית צריכה בקוט"ש





03/01/23

תאריך הפקה:

שם דייר: בנק מרכנתיל

31/12/22

תאריך קריאה נוכחית:

שם אתר: מול סכנין

01/12/22

תאריך קריאה קודמת:

לקוח/ה נכבד/ה, אנו מתכבדים להגיש את חישוב צריכת החשמל לתקופה 01/12/22 - 31/12/22:

בנק מרכנתיל - 5 - 81004482(0x0)

סוג תעריף	סוג צריכה	קריאה קודמת	קריאה נוכחית	סה"כ צריכה בקוט"ש	מחיר לקוט"ש בא"ג	סה"כ לתשלום
פרטי חשבון עבור תאריכים:						
777	פסגה	01/12/22	31/12/22	722.94	103.20	746.08 ₪
778	גבע	179,043.45	179,261.40	217.95	62.21	135.59 ₪
779	שפל	297,039.13	300,205.18	3,166.06	37.88	1,199.30 ₪

תוספת קבועה

הערה	סה"כ צריכה	מחיר עבור קוט"ש אחד ב	סה"כ לתשלום
No comment	410.70	0.51	208.10 ₪

סה"כ לדייר:

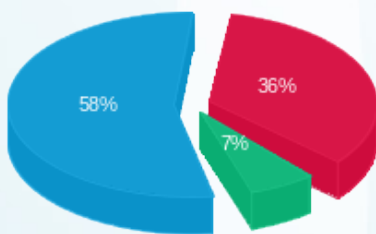
פסגה	גבע	שפל	סה"כ	שיא ביקוש
722.94	217.95	3,166.06	4,106.95	18.82
₪ 746.08	₪ 135.59	₪ 1,199.30	₪ 2,289.06	

סה"כ צריכה

סה"כ לתשלום

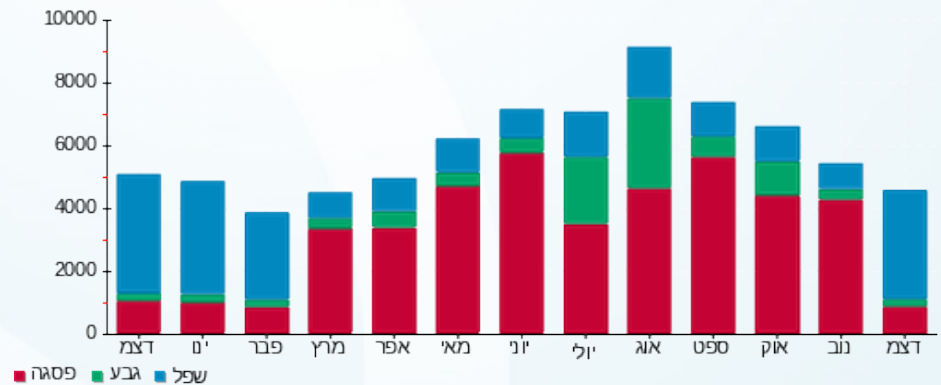
214.45 ₪	תשלום קבוע	
0.00 ₪	תשלום עבור גודל חיבור ב KVA (0x0)	
2,503.51 ₪	סה"כ לתשלום	לא כולל מע"מ

התפלגות חיוב בש"ח לפי תע"ז



פסגה (₪ 746.08) 58%  
גבע (₪ 135.59) 7%  
שפל (₪ 1,199.30) 36%

הסטוריית צריכה בקוט"ש





03/01/23

תאריך הפקדה:

שם דייר: גולדן רוז סכנין

31/12/22

תאריך קריאה נוכחית:

שם אתר: מול סכנין

01/12/22

תאריך קריאה קודמת:

לקוח/ה נכבד/ה, אנו מתכבדים להגיש את חישוב צריכת החשמל לתקופה 01/12/22 - 31/12/22:

גולדן רוז סכנין - 8 - 81005575(0x0)

סוג תעריף	סוג צריכה	קריאה קודמת	קריאה נוכחית	סה"כ צריכה בקוט"ש	מחיר לקוט"ש בא"ג	סה"כ לתשלום
פרטי חשבון עבור תאריכים:						
777	פסגה	01/12/22	31/12/22	139.10	103.20	143.55 ₪
778	גבע	46,836.60	46,872.70	36.10	62.21	22.46 ₪
779	שפל	40,813.70	41,049.90	236.20	37.88	89.47 ₪

תוספת קבועה

הערה	סה"כ צריכה	מחיר עבור קוט"ש אחד ב	סה"כ לתשלום
No comment	41.14	0.62	25.55 ₪

סה"כ לדייר:

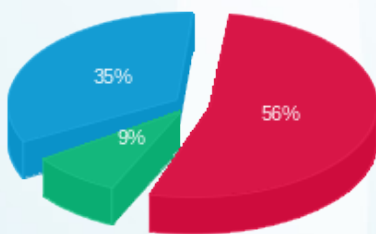
פסגה	גבע	שפל	סה"כ	שיא ביקוש
139.10	36.10	236.20	411.40	2.20
143.55 ₪	22.46 ₪	89.47 ₪	281.03 ₪	

סה"כ צריכה

סה"כ לתשלום

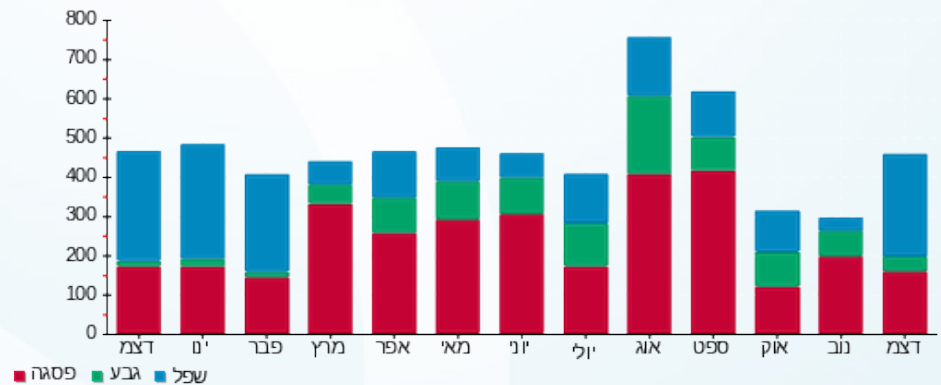
214.45 ₪	תשלום קבוע	
0.00 ₪	תשלום עבור גודל חיבור ב KVA (0x0)	
495.48 ₪	סה"כ לתשלום	לא כולל מע"מ

התפלגות חיוב בש"ח לפי תע"ז



פסגה (143.55 ₪) ■  
גבע (22.46 ₪) ■  
שפל (89.47 ₪) ■

הסטוריית צריכה בקוט"ש





03/01/23

תאריך הפקדה:

שם דייר: גולף  
שם אתר: מול סכנין

31/12/22

תאריך קריאה נוכחית:

01/12/22

תאריך קריאה קודמת:

לקוח/ה נכבד/ה, אנו מתכבדים להגיש את חישוב צריכת החשמל לתקופה 01/12/22 - 31/12/22:

גולף - 1 - 81004063(0x0)

סוג תעריף	סוג צריכה	קריאה קודמת	קריאה נוכחית	סה"כ צריכה בקוט"ש	מחיר לקוט"ש בא"ג	סה"כ לתשלום
פרטי חשבון עבור תאריכים:						
777	פסגה	01/12/22	31/12/22	918.39	103.20	947.78 ₪
778	גבע	264,710.26	264,960.55	250.29	62.21	155.71 ₪
779	שפל	284,870.48	286,736.08	1,865.60	37.88	706.69 ₪

תוספת קבועה

הערה	סה"כ צריכה	מחיר עבור קוט"ש אחד ב	סה"כ לתשלום
No comment	303.43	0.60	181.02 ₪

סה"כ לדייר:

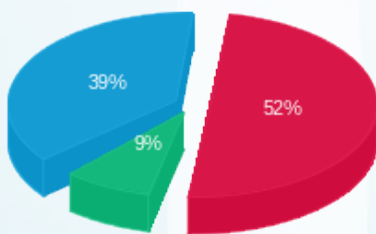
פסגה	גבע	שפל	סה"כ	שיא ביקוש
918.39	250.29	1,865.60	3,034.28	16.13
947.78 ₪	155.71 ₪	706.69 ₪	1,991.19 ₪	

סה"כ צריכה

סה"כ לתשלום

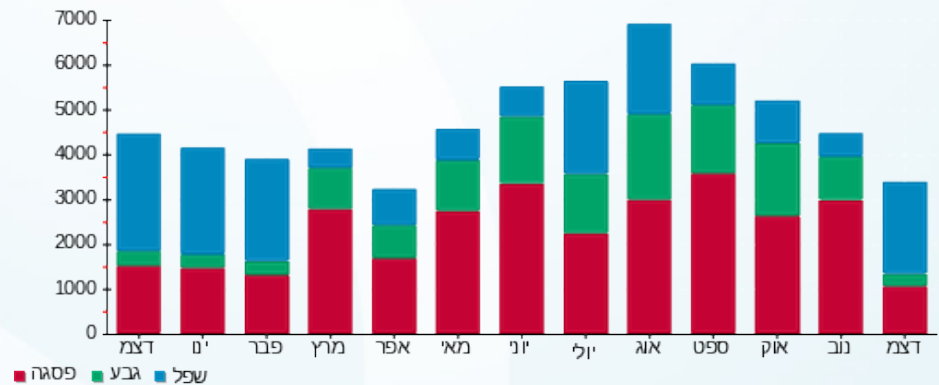
214.45 ₪	תשלום קבוע	
0.00 ₪	תשלום עבור גודל חיבור ב KVA (0x0)	
2,205.64 ₪	סה"כ לתשלום	לא כולל מע"מ

התפלגות חיוב בש"ח לפי תע"ז



פסגה (947.78 ₪) 52%  
גבע (155.71 ₪) 9%  
שפל (706.69 ₪) 39%

הסטוריית צריכה בקוט"ש





03/01/23

תאריך הפקדה:

שם דייר: דר פון  
שם אתר: מול סכנין

31/12/22

תאריך קריאה נוכחית:

01/12/22

תאריך קריאה קודמת:

לקוח/ה נכבד/ה, אנו מתכבדים להגיש את חישוב צריכת החשמל לתקופה 01/12/22 - 31/12/22:

דר פון - 2 - (0x0)81004482

סוג תעריף	סוג צריכה	קריאה קודמת	קריאה נוכחית	סה"כ צריכה בקוט"ש	מחיר לקוט"ש בא"ג	סה"כ לתשלום
פרטי חשבון עבור תאריכים:						
777	פסגה	01/12/22	31/12/22	33.70	103.20	34.78 ₪
778	גבע	5,268.53	5,280.21	11.68	62.21	7.27 ₪
779	שפל	11,201.40	11,314.32	112.92	37.88	42.77 ₪

תוספת קבועה

הערה	סה"כ צריכה	מחיר עבור קוט"ש אחד ב	סה"כ לתשלום
No comment	15.83	0.54	8.48 ₪

סה"כ לדייר:

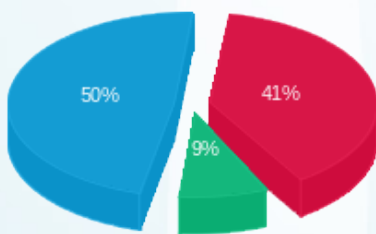
פסגה	גבע	שפל	סה"כ	שיא ביקוש
33.70	11.68	112.92	158.30	2.16
₪ 34.78	₪ 7.27	₪ 42.77	₪ 93.30	

סה"כ צריכה

סה"כ לתשלום

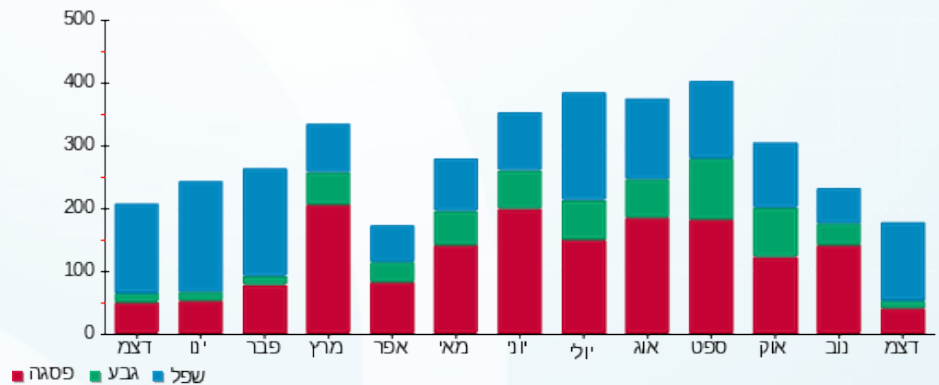
214.45 ₪	תשלום קבוע	
0.00 ₪	תשלום עבור גודל חיבור ב KVA (0x0)	
307.75 ₪	סה"כ לתשלום	לא כולל מע"מ

התפלגות חיוב בש"ח לפי תע"ז



פסגה (₪ 34.78) ■  
גבע (₪ 7.27) ■  
שפל (₪ 42.77) ■

הסטוריית צריכה בקוט"ש





03/01/23

תאריך הפקדה:

שם דייר: היאם חלאילה

31/12/22

תאריך קריאה נוכחית:

שם אתר: מול סכנין

01/12/22

תאריך קריאה קודמת:

לקוח/ה נכבד/ה, אנו מתכבדים להגיש את חישוב צריכת החשמל לתקופה 01/12/22 - 31/12/22:

היאם חלאילה - 3 - 81004063(0x0)

סה"כ לתשלום	מחיר לקוט"ש בא"ג	סה"כ צריכה בקוט"ש	קריאה נוכחית	קריאה קודמת	סוג צריכה	סוג תעריף
			31/12/22	01/12/22		פרטי חשבון עבור תאריכים:
₪ 465.98	103.20	451.53	139,562.58	139,111.05	פסגה	777
₪ 88.68	62.21	142.56	73,890.88	73,748.32	גבע	778
₪ 429.15	37.88	1,132.93	116,419.83	115,286.90	שפל	779

תוספת קבועה

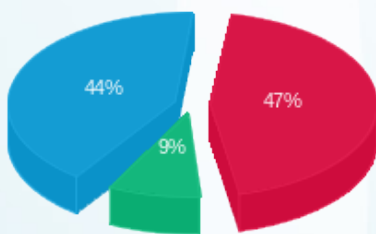
סה"כ לתשלום	מחיר עבור קוט"ש אחד ב	סה"כ צריכה	הערה
₪ 98.38	0.57	172.70	No comment

סה"כ לדייר:

שיא ביקוש	סה"כ	שפל	גבע	פסגה	סה"כ צריכה
17.15	1,727.01	1,132.93	142.56	451.53	סה"כ לתשלום
	₪ 1,082.20	₪ 429.15	₪ 88.68	₪ 465.98	

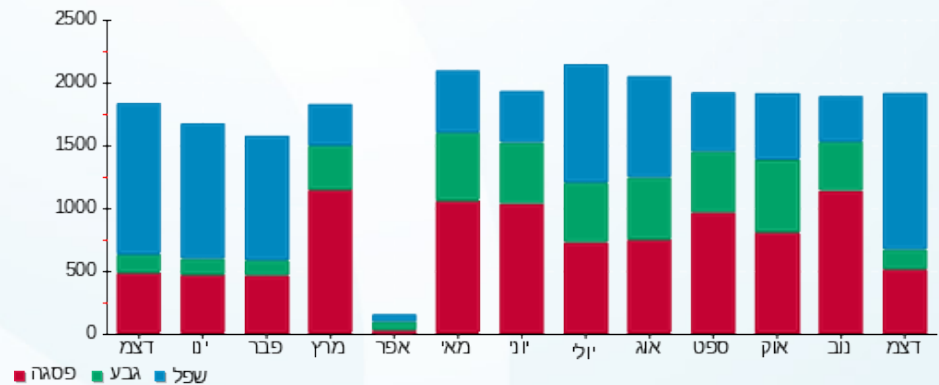
₪ 214.45	תשלום קבוע	
₪ 0.00	תשלום עבור גודל חיבור ב KVA (0x0)	
₪ 1,296.65	סה"כ לתשלום	לא כולל מע"מ

התפלגות חיוב בש"ח לפי תע"ז



פסגה (₪ 465.98) ■  
גבע (₪ 88.68) ■  
שפל (₪ 429.15) ■

הסטוריית צריכה בקוט"ש





03/01/23

תאריך הפקדה:

שם דייר: ואאל שקור

31/12/22

תאריך קריאה נוכחית:

שם אתר: מול סכנין

01/12/22

תאריך קריאה קודמת:

לקוח/ה נכבד/ה, אנו מתכבדים להגיש את חישוב צריכת החשמל לתקופה 01/12/22 - 31/12/22:

ואאל שקור - 4 - 81007918 (0x0)

סוג תעריף	סוג צריכה	קריאה קודמת	קריאה נוכחית	סה"כ צריכה בקוט"ש	מחיר לקוט"ש בא"ג	סה"כ לתשלום
פרטי חשבון עבור תאריכים:						
777	פסגה	01/12/22	31/12/22	1.78	103.20	1.84 ₪
778	גבע	22,497.88	22,497.91	0.03	62.21	0.02 ₪
779	שפל	25,149.57	25,150.32	0.76	37.88	0.29 ₪

תוספת קבועה

הערה	סה"כ צריכה	מחיר עבור קוט"ש אחד ב	סה"כ לתשלום
No comment	0.26	0.83	0.21 ₪

סה"כ לדייר:

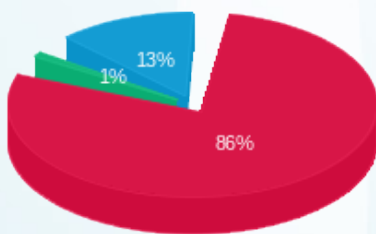
פסגה	גבע	שפל	סה"כ	שיא ביקוש
1.78	0.03	0.76	2.57	0.07
1.84 ₪	0.02 ₪	0.29 ₪	2.36 ₪	

סה"כ צריכה

סה"כ לתשלום

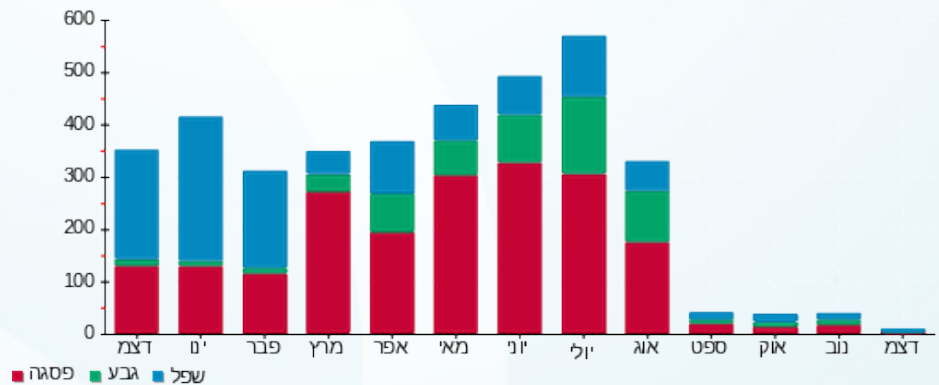
214.45 ₪	תשלום קבוע	
0.00 ₪	תשלום עבור גודל חיבור ב KVA (0x0)	
216.81 ₪	סה"כ לתשלום	לא כולל מע"מ

התפלגות חיוב בש"ח לפי תע"ז



פסגה (1.84 ₪) 86%  
גבע (0.02 ₪) 13%  
שפל (0.29 ₪) 1%

הסטוריית צריכה בקוט"ש





03/01/23

תאריך הפקדה:

שם דייר: ח'אלד בשיר

31/12/22

תאריך קריאה נוכחית:

שם אתר: מול סכנין

01/12/22

תאריך קריאה קודמת:

לקוח/ה נכבד/ה, אנו מתכבדים להגיש את חישוב צריכת החשמל לתקופה 01/12/22 - 31/12/22:

ח'אלד בשיר - 8 - 018007918(0x0)

סוג תעריף	סוג צריכה	קריאה קודמת	קריאה נוכחית	סה"כ צריכה בקוט"ש	מחיר לקוט"ש בא"ג	סה"כ לתשלום
פרטי חשבון עבור תאריכים:						
777	פסגה	01/12/22	31/12/22	389.67	103.20	402.14 ₪
778	גבע	33,319.42	33,473.91	154.50	62.21	96.11 ₪
779	שפל	45,068.91	46,512.43	1,443.51	37.88	546.80 ₪

תוספת קבועה

הערה	סה"כ צריכה	מחיר עבור קוט"ש אחד ב	סה"כ לתשלום
No comment	198.77	0.53	104.51 ₪

סה"כ לדייר:

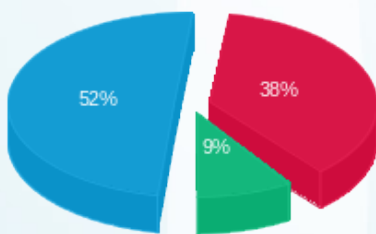
פסגה	גבע	שפל	סה"כ	שיא ביקוש
389.67	154.50	1,443.51	1,987.68	9.58
402.14 ₪	96.11 ₪	546.80 ₪	1,149.56 ₪	

סה"כ צריכה

סה"כ לתשלום

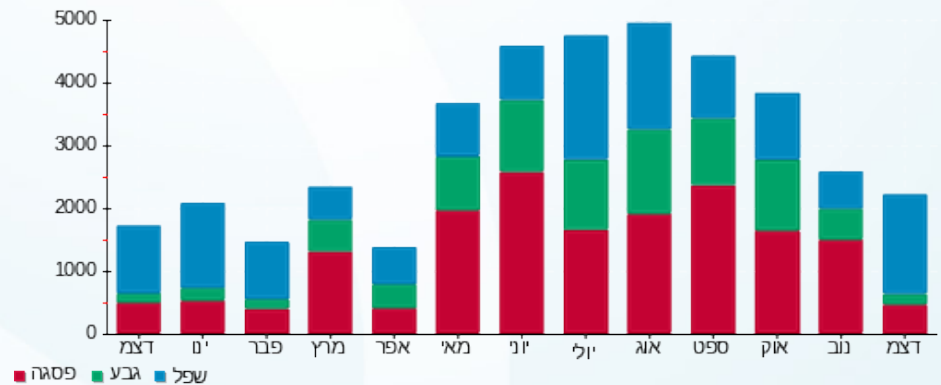
214.45 ₪	תשלום קבוע	
0.00 ₪	תשלום עבור גודל חיבור ב KVA (0x0)	
1,364.01 ₪	סה"כ לתשלום	לא כולל מע"מ

התפלגות חיוב בש"ח לפי תע"ז



פסגה (402.14 ₪) 52%  
גבע (96.11 ₪) 9%  
שפל (546.80 ₪) 38%

הסטוריית צריכה בקוט"ש



03/01/23 תאריך הפקה:  
 31/12/22 תאריך קריאה נוכחית:  
 01/12/22 תאריך קריאה קודמת:

שם דייר: מוהנד טאהא  
 שם אתר: מול סכנין

**לקוח/ה נכבד/ה, אנו מתכבדים להגיש את חישוב צריכת החשמל לתקופה 01/12/22 - 31/12/22:**

**מוהנד טאהא - 1 - 81007918(0x0)**

סוג תעריף	סוג צריכה	קריאה קודמת	קריאה נוכחית	סה"כ צריכה בקוט"ש	מחיר לקוט"ש בא"ג	סה"כ לתשלום
		01/12/22	31/12/22			
777	פסגה	291,490.15	292,281.63	791.47	103.20	816.80 ₪
778	גבע	151,214.29	151,407.74	193.44	62.21	120.34 ₪
779	שפל	154,440.08	155,830.98	1,390.91	37.88	526.88 ₪

**תוספת קבועה**

הערה	סה"כ צריכה	מחיר עבור קוט"ש אחד ב	סה"כ לתשלום
No comment	237.58	0.62	146.40 ₪

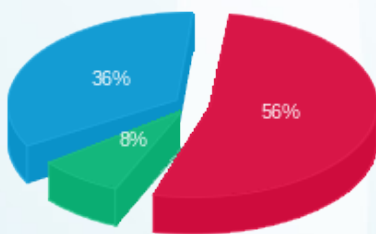
**סה"כ לדייר:**

פסגה	גבע	שפל	סה"כ	שיא ביקוש
791.47	193.44	1,390.91	2,375.82	9.18
816.80 ₪	120.34 ₪	526.88 ₪	1,610.42 ₪	

סה"כ צריכה  
 סה"כ לתשלום

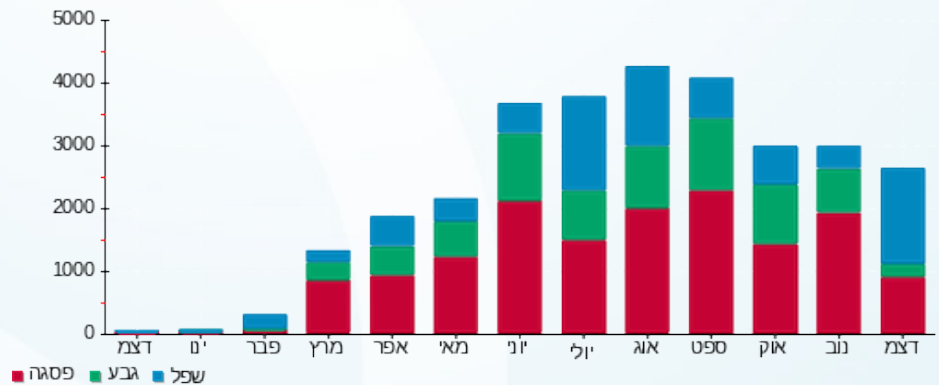
214.45 ₪	<b>תשלום קבוע</b>	
0.00 ₪	<b>תשלום עבור גודל חיבור ב KVA (0x0)</b>	
1,824.87 ₪	<b>סה"כ לתשלום</b>	<b>לא כולל מע"מ</b>

התפלגות חיוב בש"ח לפי תע"ז



פסגה (816.80 ₪) 56%  
 גבע (120.34 ₪) 8%  
 שפל (526.88 ₪) 36%

הסטוריית צריכה בקוט"ש



03/01/23 תאריך הפקה:  
 31/12/22 תאריך קריאה נוכחית:  
 01/12/22 תאריך קריאה קודמת:

שם דייר: סופר פארם  
 שם אתר: מול סכנין

**לקוח/ה נכבד/ה, אנו מתכבדים להגיש את חישוב צריכת החשמל לתקופה 01/12/22 - 31/12/22:**

סופר פארם - 7 - 81004063(0x0)

סוג תעריף	סוג צריכה	קריאה קודמת	קריאה נוכחית	סה"כ צריכה בקוט"ש	מחיר לקוט"ש בא"ג	סה"כ לתשלום
		01/12/22	31/12/22	פרטי חשבון עבור תאריכים:		
777	פסגה	1,486,302.47	1,487,801.84	1,499.37	103.20	1,547.35 ₪
778	גבע	817,109.11	817,846.20	737.09	62.21	458.55 ₪
779	שפל	1,078,176.69	1,083,655.26	5,478.57	37.88	2,075.28 ₪

**תוספת קבועה**

הערה	סה"כ צריכה	מחיר עבור קוט"ש אחד ב	סה"כ לתשלום
	771.50	0.53	408.12 ₪
No comment			

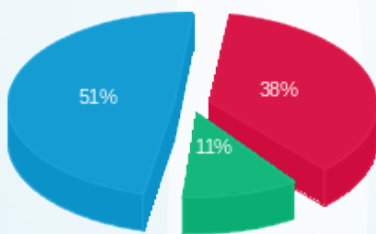
**סה"כ לדייר:**

פסגה	גבע	שפל	סה"כ	שיא ביקוש
1,499.37	737.09	5,478.57	7,715.03	15.13
1,547.35 ₪	458.55 ₪	2,075.28 ₪	4,489.29 ₪	

סה"כ צריכה  
 סה"כ לתשלום

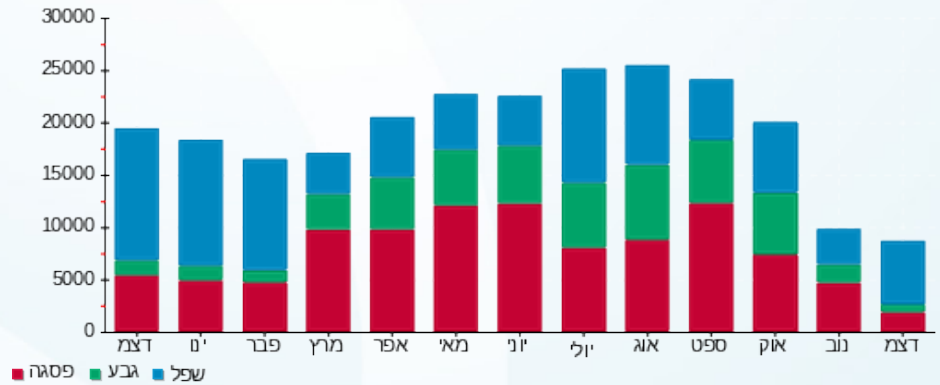
214.45 ₪	<b>תשלום קבוע</b>	
0.00 ₪	<b>תשלום עבור גודל חיבור בKVA (0x0)</b>	
4,703.74 ₪	<b>סה"כ לתשלום</b>	<b>לא כולל מע"מ</b>

התפלגות חיוב בש"ח לפי תע"ז



■ פסגה (1,547.35 ₪)  
 ■ גבע (458.55 ₪)  
 ■ שפל (2,075.28 ₪)

הסטוריית צריכה בקוט"ש



03/01/23

תאריך הפקה:

שם דייר: סליבא את זיאד בע"מ  
שם אתר: מול סכנין

31/12/22

תאריך קריאה נוכחית:

01/12/22

תאריך קריאה קודמת:

לקוח/ה נכבד/ה, אנו מתכבדים להגיש את חישוב צריכת החשמל לתקופה 01/12/22 - 31/12/22:

סליבא את זיאד בע"מ - 2 - 81004063(0x0)

סוג תעריף	סוג צריכה	קריאה קודמת	קריאה נוכחית	סה"כ צריכה בקוט"ש	מחיר לקוט"ש בא"ג	סה"כ לתשלום
פרטי חשבון עבור תאריכים:						
777	פסגה	01/12/22	31/12/22	404.60	103.20	417.54 ₪
778	גבע	16,814.98	16,930.84	115.86	62.21	72.08 ₪
779	שפל	24,265.26	25,103.19	837.94	37.88	317.41 ₪

תוספת קבועה

הערה	סה"כ צריכה	מחיר עבור קוט"ש אחד ב	סה"כ לתשלום
No comment	135.84	0.59	80.70 ₪

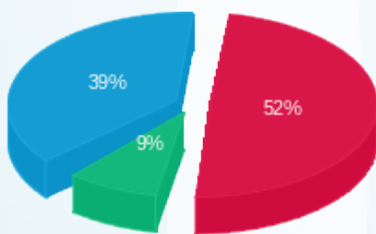
סה"כ לדייר:

פסגה	גבע	שפל	סה"כ	שיא ביקוש
404.60	115.86	837.94	1,358.40	5.69
₪ 417.54	₪ 72.08	₪ 317.41	₪ 887.74	

סה"כ צריכה  
סה"כ לתשלום

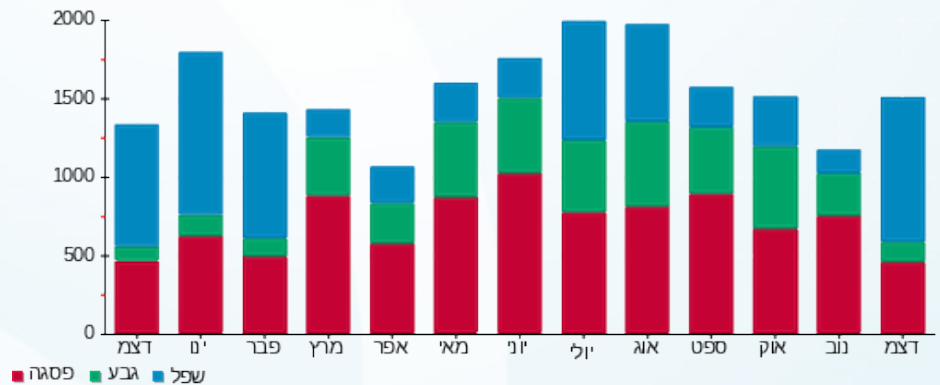
214.45 ₪	תשלום קבוע	
0.00 ₪	תשלום עבור גודל חיבור ב KVA (0x0)	
1,102.19 ₪	סה"כ לתשלום	לא כולל מע"מ

התפלגות חיוב בש"ח לפי תע"ז



פסגה (417.54 ₪) 52%  
גבע (72.08 ₪) 9%  
שפל (317.41 ₪) 39%

הסטוריית צריכה בקוט"ש



03/01/23 תאריך הפקה:  
 31/12/22 תאריך קריאה נוכחית:  
 01/12/22 תאריך קריאה קודמת:

שם דייר: עומר לאזורדי אופנה בע"מ  
 שם אתר: מול סכנין

**לקוח/ה נכבד/ה, אנו מתכבדים להגיש את חישוב צריכת החשמל לתקופה 01/12/22 - 31/12/22:**

סליבא את זיאד בע"מ - 5 - 81005575(0x0)

סוג תעריף	סוג צריכה	קריאה קודמת	קריאה נוכחית	סה"כ צריכה בקוט"ש	מחיר לקוט"ש בא"ג	סה"כ לתשלום
פרטי חשבון עבור תאריכים:						
777	פסגה	01/12/22	31/12/22	6.40	103.20	6.60 ₪
778	גבע	60,091.00	60,091.30	0.30	62.21	0.19 ₪
779	שפל	68,629.20	68,646.60	17.40	37.88	6.59 ₪

**תוספת קבועה**

הערה	סה"כ צריכה	מחיר עבור קוט"ש אחד ב	סה"כ לתשלום
No comment	2.41	0.56	1.34 ₪

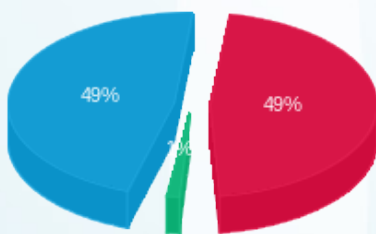
**סה"כ לדייר:**

פסגה	גבע	שפל	סה"כ	שיא ביקוש
6.40	0.30	17.40	24.10	1.40
6.60 ₪	0.19 ₪	6.59 ₪	14.72 ₪	

סה"כ צריכה  
 סה"כ לתשלום

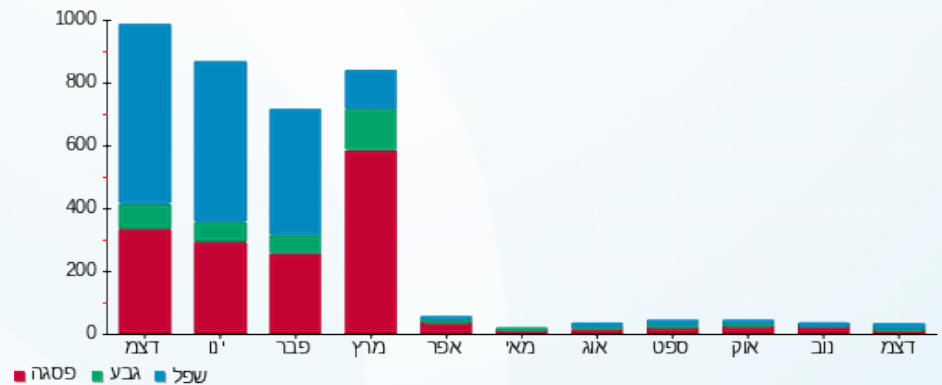
214.45 ₪	תשלום קבוע	
0.00 ₪	תשלום עבור גודל חיבור ב KVA (0x0)	
229.17 ₪	סה"כ לתשלום	לא כולל מע"מ

התפלגות חיוב בש"ח לפי תע"ז



פסגה (6.60 ₪)  
 גבע (0.19 ₪)  
 שפל (6.59 ₪)

הסטוריית צריכה בקוט"ש





03/01/23

תאריך הפקה:

שם דייר: פרטנר  
שם אתר: מול סכנין

31/12/22

תאריך קריאה נוכחית:

01/12/22

תאריך קריאה קודמת:

לקוח/ה נכבד/ה, אנו מתכבדים להגיש את חישוב צריכת החשמל לתקופה 01/12/22 - 31/12/22:

פרטנר - 5 - (0x0)81004063

סוג תעריף	סוג צריכה	קריאה קודמת	קריאה נוכחית	סה"כ צריכה בקוט"ש	מחיר לקוט"ש בא"ג	סה"כ לתשלום
פרטי חשבון עבור תאריכים:						
777	פסגה	01/12/22	31/12/22	707.72	103.20	730.37 ₪
778	גבע	175,479.03	175,756.14	277.11	62.21	172.39 ₪
779	שפל	366,602.21	369,133.76	2,531.55	37.88	958.95 ₪

תוספת קבועה

הערה	סה"כ צריכה	מחיר עבור קוט"ש אחד ב	סה"כ לתשלום
No comment	351.64	0.53	186.17 ₪

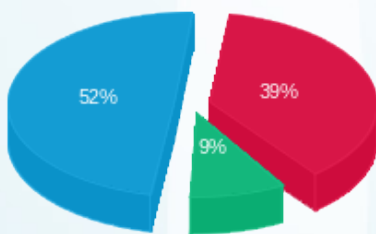
סה"כ לדייר:

פסגה	גבע	שפל	סה"כ	שיא ביקוש
707.72	277.11	2,531.55	3,516.39	12.01
₪ 730.37	₪ 172.39	₪ 958.95	₪ 2,047.88	

סה"כ צריכה  
סה"כ לתשלום

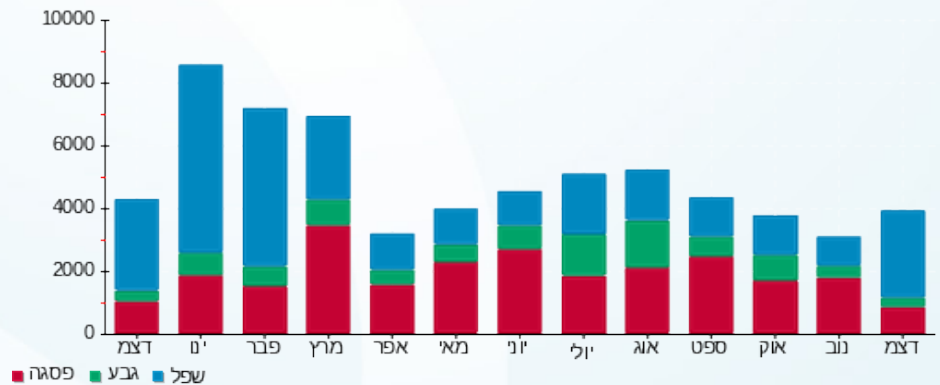
214.45 ₪	תשלום קבוע	
0.00 ₪	תשלום עבור גודל חיבור ב KVA (0x0)	
2,262.33 ₪	סה"כ לתשלום	לא כולל מע"מ

התפלגות חיוב בש"ח לפי תע"ז



פסגה (₪ 730.37) 52%  
גבע (₪ 172.39) 9%  
שפל (₪ 958.95) 39%

הסטוריית צריכה בקוט"ש



פסגה גבע שפל





03/01/23

תאריך הפקה:

שם דייר: קומפיוטר מול

31/12/22

תאריך קריאה נוכחית:

שם אתר: מול סכנין

01/12/22

תאריך קריאה קודמת:

לקוח/ה נכבד/ה, אנו מתכבדים להגיש את חישוב צריכת החשמל לתקופה 01/12/22 - 31/12/22:

קומפיוטר מול - 4 - 81005575(0x0)

סוג תעריף	סוג צריכה	קריאה קודמת	קריאה נוכחית	סה"כ צריכה בקוט"ש	מחיר לקוט"ש בא"ג	סה"כ לתשלום
פרטי חשבון עבור תאריכים:						
777	פסגה	01/12/22	31/12/22	7.80	103.20	8.05 ₪
778	גבע	5,622.70	5,627.20	4.50	62.21	2.80 ₪
779	שפל	6,729.70	6,749.20	19.50	37.88	7.39 ₪

תוספת קבועה

הערה	סה"כ צריכה	מחיר עבור קוט"ש אחד ב	סה"כ לתשלום
No comment	3.18	0.57	1.82 ₪

סה"כ לדייר:

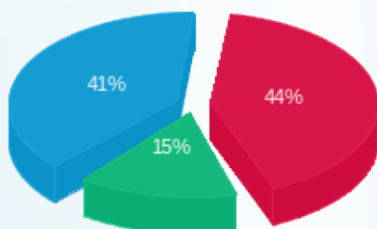
פסגה	גבע	שפל	סה"כ	שיא ביקוש
7.80	4.50	19.50	31.80	0.20
8.05 ₪	2.80 ₪	7.39 ₪	20.06 ₪	

סה"כ צריכה

סה"כ לתשלום

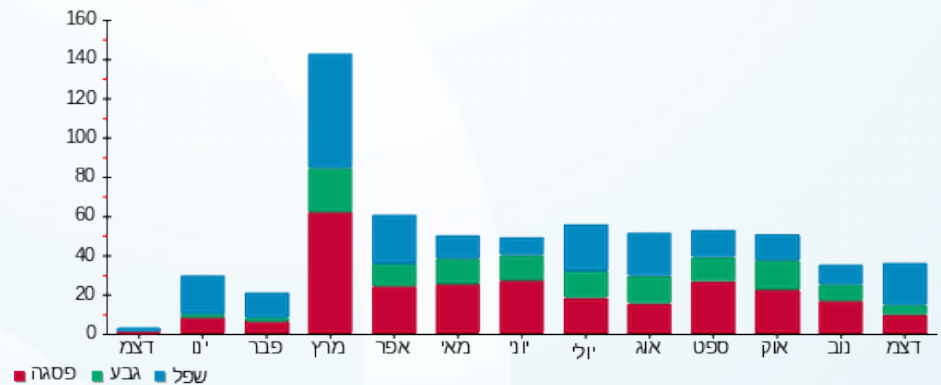
214.45 ₪	תשלום קבוע	
0.00 ₪	תשלום עבור גודל חיבור ב KVA (0x0)	
234.51 ₪	סה"כ לתשלום	לא כולל מע"מ

התפלגות חיוב בש"ח לפי תע"ז



פסגה (8.05 ₪) ■  
גבע (2.80 ₪) ■  
שפל (7.39 ₪) ■

הסטוריית צריכה בקוט"ש





03/01/23

תאריך הפקה:

שם דייר: קופיקס  
שם אתר: מול סכנין

31/12/22

תאריך קריאה נוכחית:

01/12/22

תאריך קריאה קודמת:

לקוח/ה נכבד/ה, אנו מתכבדים להגיש את חישוב צריכת החשמל לתקופה 01/12/22 - 31/12/22:

קופיקס - 4 - 81004482(0x0)

סוג תעריף	סוג צריכה	קריאה קודמת	קריאה נוכחית	סה"כ צריכה בקוט"ש	מחיר לקוט"ש בא"ג	סה"כ לתשלום
פרטי חשבון עבור תאריכים:						
777	פסגה	01/12/22	31/12/22	413.97	103.20	427.21 ₪
778	גבע	118,120.63	118,329.89	209.26	62.21	130.18 ₪
779	שפל	265,036.61	266,642.74	1,606.13	37.88	608.40 ₪

תוספת קבועה

הערה	סה"כ צריכה	מחיר עבור קוט"ש אחד ב	סה"כ לתשלום
No comment	222.94	0.52	116.58 ₪

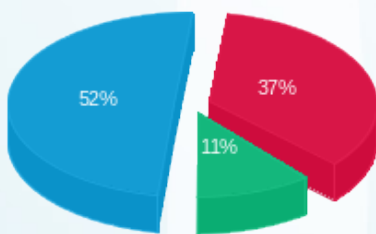
סה"כ לדייר:

פסגה	גבע	שפל	סה"כ	שיא ביקוש
413.97	209.26	1,606.13	2,229.36	5.98
427.21 ₪	130.18 ₪	608.40 ₪	1,282.38 ₪	

סה"כ צריכה  
סה"כ לתשלום

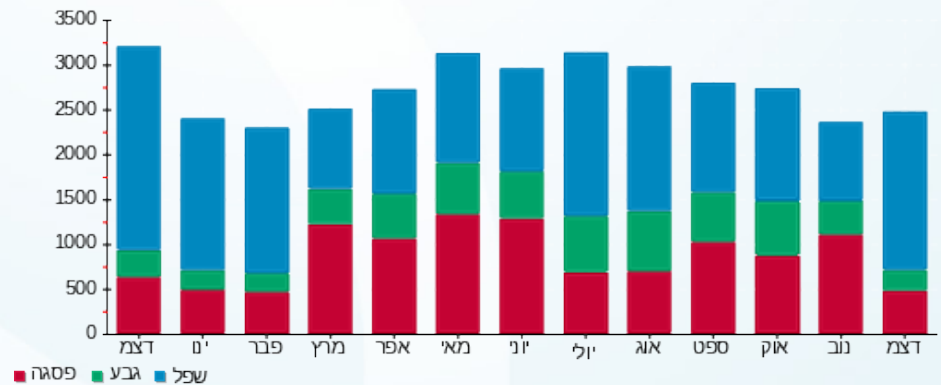
214.45 ₪	תשלום קבוע	
0.00 ₪	תשלום עבור גודל חיבור ב KVA (0x0)	
1,496.83 ₪	סה"כ לתשלום	לא כולל מע"מ

התפלגות חיוב בש"ח לפי תע"ז



פסגה (427.21 ₪)  
גבע (130.18 ₪)  
שפל (608.40 ₪)

הסטוריית צריכה בקוט"ש





03/01/23

תאריך הפקדה:

שם דייר: שהירה בשיר

31/12/22

תאריך קריאה נוכחית:

שם אתר: מול סכנין

01/12/22

תאריך קריאה קודמת:

לקוח/ה נכבד/ה, אנו מתכבדים להגיש את חישוב צריכת החשמל לתקופה 01/12/22 - 31/12/22:

שהירה בשיר - 6 - 81007918(0x0)

סוג תעריף	סוג צריכה	קריאה קודמת	קריאה נוכחית	סה"כ צריכה בקוט"ש	מחיר לקוט"ש בא"ג	סה"כ לתשלום
פרטי חשבון עבור תאריכים:						
777	פסגה	01/12/22	31/12/22	268.63	103.20	277.22 ₪
778	גבע	77,278.81	77,350.43	71.62	62.21	44.55 ₪
779	שפל	82,349.26	82,775.13	425.86	37.88	161.32 ₪

תוספת קבועה

הערה	סה"כ צריכה	מחיר עבור קוט"ש אחד ב	סה"כ לתשלום
No comment	76.61	0.63	48.31 ₪

סה"כ לדייר:

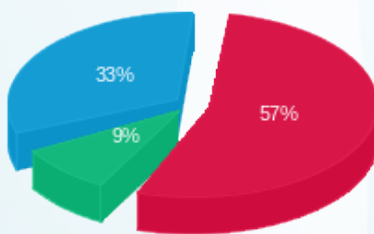
פסגה	גבע	שפל	סה"כ	שיא ביקוש
268.63	71.62	425.86	766.11	3.03
₪ 277.22	₪ 44.55	₪ 161.32	₪ 531.40	

סה"כ צריכה

סה"כ לתשלום

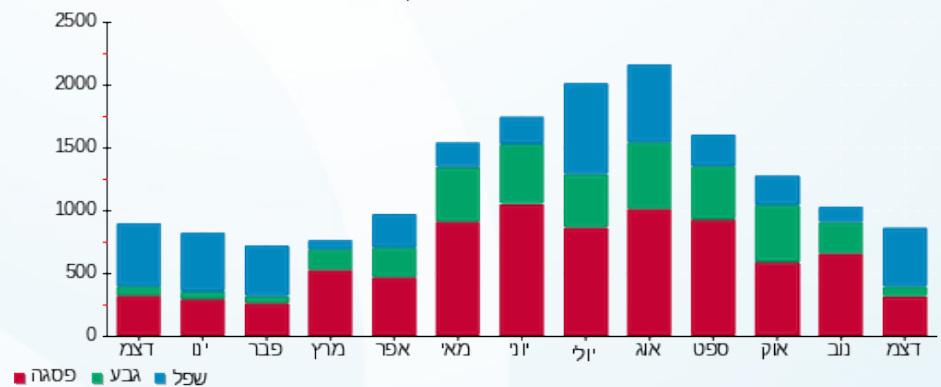
214.45 ₪	תשלום קבוע	
0.00 ₪	תשלום עבור גודל חיבור ב KVA (0x0)	
745.85 ₪	סה"כ לתשלום	לא כולל מע"מ

התפלגות חיוב בש"ח לפי תע"ז



פסגה (277.22 ₪) 57%  
 גבע (44.55 ₪) 9%  
 שפל (161.32 ₪) 33%

הסטוריית צריכה בקוט"ש



03/01/23 תאריך הפקה:  
 31/12/22 תאריך קריאה נוכחית:  
 01/12/22 תאריך קריאה קודמת:

שם דייר: שווארמה אחים שעבאן  
 שם אתר: מול סכנין

**לקוח/ה נכבד/ה, אנו מתכבדים להגיש את חישוב צריכת החשמל לתקופה 01/12/22 - 31/12/22:**

שווארמה אחים שעבאן - 3 - 81004482(0x0)

סוג תעריף	סוג צריכה	קריאה קודמת	קריאה נוכחית	סה"כ צריכה בקוט"ש	מחיר לקוט"ש בא"ג	סה"כ לתשלום
			01/12/22	31/12/22	פרטי חשבון עבור תאריכים:	
777	פסגה	121,639.66	121,983.27	343.61	103.20	354.60 ₪
778	גבע	68,811.17	68,954.77	143.60	62.21	89.33 ₪
779	שפל	126,420.12	127,464.84	1,044.73	37.88	395.74 ₪

**תוספת קבועה**

הערה	סה"כ צריכה	מחיר עבור קוט"ש אחד ב	סה"כ לתשלום
No comment	153.19	0.55	83.97 ₪

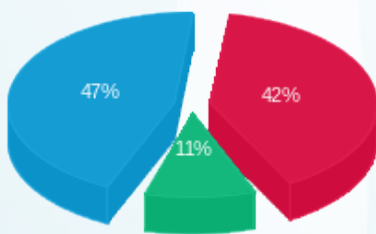
**סה"כ לדייר:**

פסגה	גבע	שפל	סה"כ	שיא ביקוש
343.61	143.60	1,044.73	1,531.94	8.84
₪ 354.60	₪ 89.33	₪ 395.74	₪ 923.65	

סה"כ צריכה  
 סה"כ לתשלום

214.45 ₪	<b>תשלום קבוע</b>	
0.00 ₪	<b>תשלום עבור גודל חיבור ב KVA (0x0)</b>	
1,138.10 ₪	<b>סה"כ לתשלום</b>	<b>לא כולל מע"מ</b>

התפלגות חיוב בש"ח לפי תע"ז



פסגה (354.60 ₪) ■  
 גבע (89.33 ₪) ■  
 שפל (395.74 ₪) ■

הסטוריית צריכה בקוט"ש

