



03/01/23

תאריך הפקדה:

שם דייר: *יחידת קירור 1 (מ"א כלול בסה"כ)
שם אתר: אשדוד סנטר

31/12/22

תאריך קריאה נוכחית:

01/12/22

תאריך קריאה קודמת:

לקוח/ה נכבד/ה, אנו מתכבדים להגיש את חישוב צריכת החשמל לתקופה 01/12/22 - 31/12/22:

יחידת קירור 1 (מ"א כלול בסה"כ) - 1 - 00022666(0x0)

סוג תעריף	סוג צריכה	קריאה קודמת	קריאה נוכחית	סה"כ צריכה בקוט"ש	מחיר לקוט"ש בא"ג	סה"כ לתשלום
פרטי חשבון עבור תאריכים:						
777	פסגה	01/12/22	31/12/22	69.40	103.20	71.62 ₪
778	גבע	366,105.53	366,162.09	56.56	62.21	35.19 ₪
779	שפל	164,953.81	165,269.87	316.06	37.88	119.73 ₪

סה"כ לדיר:

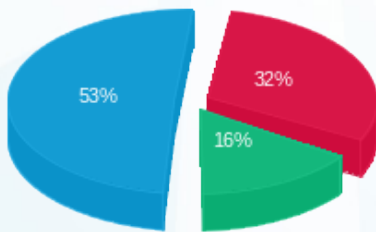
פסגה	גבע	שפל	סה"כ	שיא ביקוש
69.40	56.56	316.06	442.02	23.64
₪ 71.62	₪ 35.19	₪ 119.73	₪ 226.53	

סה"כ צריכה

סה"כ לתשלום

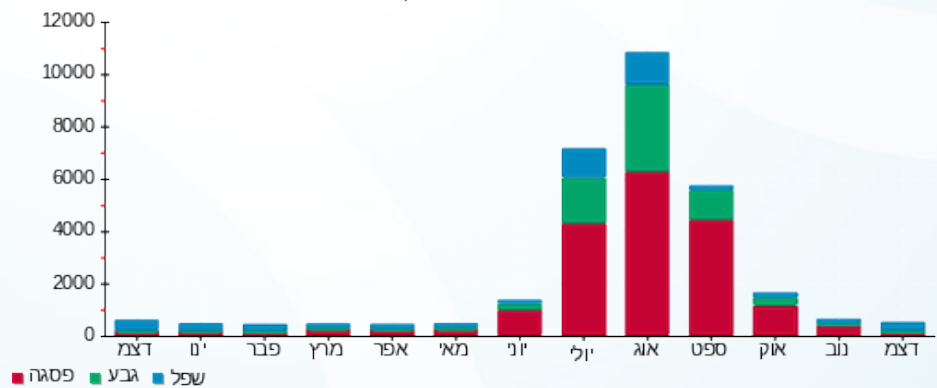
₪ 0.00	תשלום קבוע	
₪ 0.00	תשלום עבור גודל חיבור בKVA (0x0)	
₪ 226.53	סה"כ לתשלום	לא כולל מע"מ

התפלגות חיוב בש"ח לפי תעו"ז



■ פסגה (₪ 71.62)
■ גבע (₪ 35.19)
■ שפל (₪ 119.73)

הסטוריית צריכה בקוט"ש





03/01/23

תאריך הפקה:

שם דייר: *יחידת קירור 2 (מ"א כלול בסה"כ)

31/12/22

תאריך קריאה נוכחית:

שם אתר: אשדוד סנטר

01/12/22

תאריך קריאה קודמת:

לקוח/ה נכבד/ה, אנו מתכבדים להגיש את חישוב צריכת החשמל לתקופה 01/12/22 - 31/12/22:

יחידת קירור 2 (מ"א כלול בסה"כ) - 2 - 00022666 (0x0)

סוג תעריף	סוג צריכה	קריאה קודמת	קריאה נוכחית	סה"כ צריכה בקוט"ש	מחיר לקוט"ש בא"ג	סה"כ לתשלום
פרטי חשבון עבור תאריכים:						
		01/12/22	31/12/22			
777	פסגה	881,300.16	882,674.98	1,374.82	103.20	1,418.81 ₪
778	גבע	387,667.17	387,828.46	161.30	62.21	100.34 ₪
779	שפל	170,415.36	173,716.40	3,301.04	37.88	1,250.44 ₪

סה"כ לדייר:

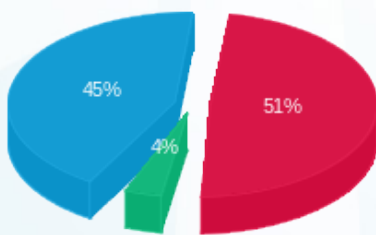
פסגה	גבע	שפל	סה"כ	שיא ביקוש
1,374.82	161.30	3,301.04	4,837.16	48.24
1,418.81 ₪	100.34 ₪	1,250.44 ₪	2,769.59 ₪	

סה"כ צריכה

סה"כ לתשלום

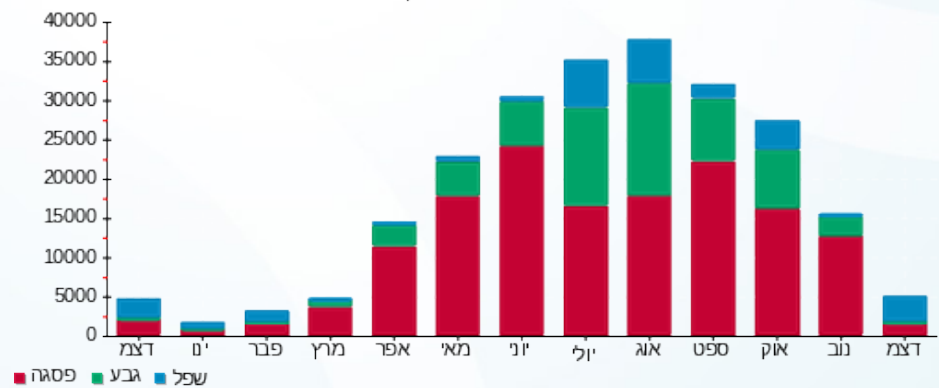
0.00 ₪	תשלום קבוע	
0.00 ₪	תשלום עבור גודל חיבור בKVA (0x0)	
2,769.59 ₪	סה"כ לתשלום	לא כולל מע"מ

התפלגות חיוב בש"ח לפי תעו"ז



- פסגה (1,418.81 ₪) 51%
- גבע (100.34 ₪) 4%
- שפל (1,250.44 ₪) 45%

הסטוריית צריכה בקוט"ש





03/01/23

תאריך הפקה:

שם דייר: *יחידת קירור 3 (מ"א כלול בסה"כ)

31/12/22

תאריך קריאה נוכחית:

שם אתר: אשדוד סנטר

01/12/22

תאריך קריאה קודמת:

לקוח/ה נכבד/ה, אנו מתכבדים להגיש את חישוב צריכת החשמל לתקופה 01/12/22 - 31/12/22:

יחידת קירור 3 מא כלול בסה"כ - 4 - 16045529 (0x0)

סה"כ לתשלום	מחיר לקוט"ש בא"ג	סה"כ צריכה בקוט"ש	קריאה נוכחית	קריאה קודמת	סוג צריכה	סוג תעריף
			31/12/22	01/12/22		פרטי חשבון עבור תאריכים:
98.39 ₪	103.20	95.34	271,149.34	271,054.00	פסגה	777
30.44 ₪	62.21	48.94	115,134.94	115,086.00	גבע	778
139.00 ₪	37.88	366.94	56,566.94	56,200.00	שפל	779

סה"כ לדייר:

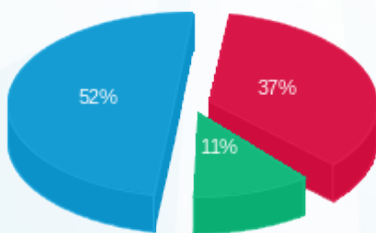
שיא ביקוש	סה"כ	שפל	גבע	פסגה
0.72	511.21	366.94	48.94	95.34
	267.83 ₪	139.00 ₪	30.44 ₪	98.39 ₪

סה"כ צריכה

סה"כ לתשלום

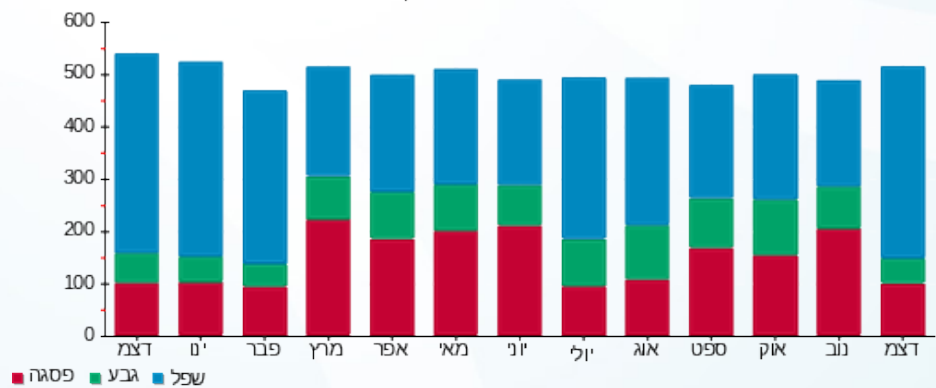
0.00 ₪	תשלום קבוע	
0.00 ₪	תשלום עבור גודל חיבור בKVA (0x0)	
267.83 ₪	סה"כ לתשלום	לא כולל מע"מ

התפלגות חיוב בש"ח לפי תעו"ז



■ פסגה (98.39 ₪)
■ גבע (30.44 ₪)
■ שפל (139.00 ₪)

הסטוריית צריכה בקוט"ש



■ פסגה ■ גבע ■ שפל



03/01/23

תאריך הפקה:

שם דייר: *לוח משאבות מי קירור(מ"א כלול בסה"כ)

31/12/22

תאריך קריאה נוכחית:

שם אתר: אשדוד סנטר

01/12/22

תאריך קריאה קודמת:

לקוח/ה נכבד/ה, אנו מתכבדים להגיש את חישוב צריכת החשמל לתקופה 01/12/22 - 31/12/22:

לוח משאבות מי קירור(מ"א כלול בסה"כ) - 3 - 00022666(0x0)

סוג תעריף	סוג צריכה	קריאה קודמת	קריאה נוכחית	סה"כ צריכה בקוט"ש	מחיר לקוט"ש בא"ג	סה"כ לתשלום
		01/12/22	31/12/22			
777	פסגה	562,706.98	563,173.60	466.62	103.20	481.55 ₪
778	גבע	298,335.09	298,432.70	97.61	62.21	60.73 ₪
779	שפל	215,124.52	215,912.24	787.72	37.88	298.39 ₪

סה"כ לדייר:

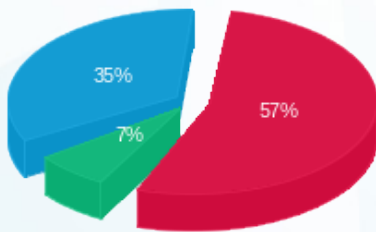
פסגה	גבע	שפל	סה"כ	שיא ביקוש
466.62	97.61	787.72	1,351.95	9.16
₪ 481.55	₪ 60.73	₪ 298.39	₪ 840.66	

סה"כ צריכה

סה"כ לתשלום

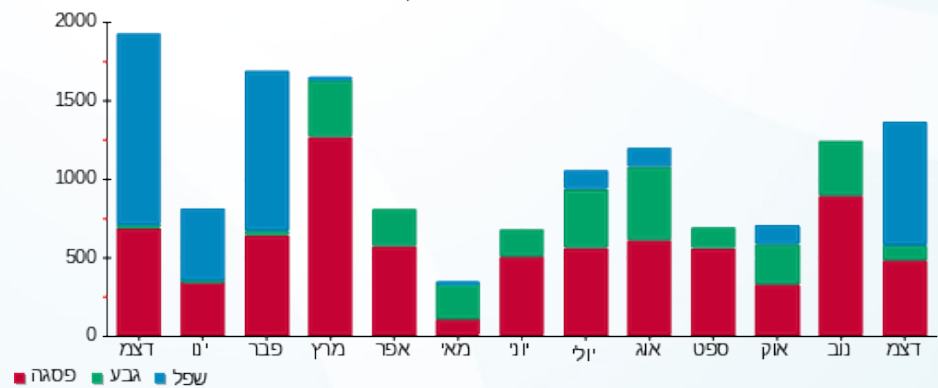
₪ 0.00	תשלום קבוע	
₪ 0.00	תשלום עבור גודל חיבור בKVA (0x0)	
₪ 840.66	סה"כ לתשלום	לא כולל מע"מ

התפלגות חיוב בש"ח לפי תעו"ז



- פסגה (₪ 481.55) 57%
- גבע (₪ 60.73) 7%
- שפל (₪ 298.39) 35%

הסטוריית צריכה בקוט"ש





03/01/23

תאריך הפקה:

שם דייר: TEKA
שם אתר: אשדוד סנטר

31/12/22

תאריך קריאה נוכחית:

01/12/22

תאריך קריאה קודמת:

לקוח/ה נכבד/ה, אנו מתכבדים להגיש את חישוב צריכת החשמל לתקופה 01/12/22 - 31/12/22:

TEKA - (3x63)16092163 - 1

סוג תעריף	סוג צריכה	קריאה קודמת	קריאה נוכחית	סה"כ צריכה בקוט"ש	מחיר לקוט"ש בא"ג	סה"כ לתשלום
פרטי חשבון עבור תאריכים:						
777	פסגה	01/12/22	31/12/22	202.00	103.20	208.46 ₪
778	גבע	16,929.95	17,000.65	70.70	62.21	43.98 ₪
779	שפל	40,579.40	41,504.45	925.05	37.88	350.41 ₪

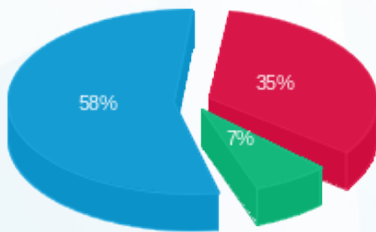
סה"כ לדיר:

פסגה	גבע	שפל	סה"כ	שיא ביקוש
202.00	70.70	925.05	1,197.75	5.86
208.46 ₪	43.98 ₪	350.41 ₪	602.86 ₪	

סה"כ צריכה
סה"כ לתשלום

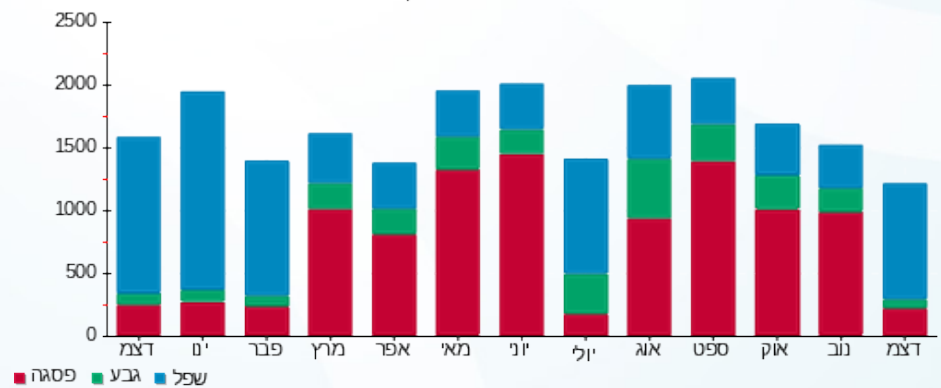
214.45 ₪	תשלום קבוע	
11.74 ₪	תשלום עבור גודל חיבור בKVA (3x63)	
829.05 ₪	סה"כ לתשלום	לא כולל מע"מ

התפלגות חיוב בש"ח לפי תעו"ז



- פסגה (208.46 ₪) - 58%
- גבע (43.98 ₪) - 7%
- שפל (350.41 ₪) - 35%

הסטוריית צריכה בקוט"ש





03/01/23

תאריך הפקדה:

שם דייר: אבנר רחמני

31/12/22

תאריך קריאה נוכחית:

שם אתר: אשדוד סנטר

01/12/22

תאריך קריאה קודמת:

לקוח/ה נכבד/ה, אנו מתכבדים להגיש את חישוב צריכת החשמל לתקופה 01/12/22 - 31/12/22:

אבנר רחמני - 2 - 16045529 (3x63)

סוג תעריף	סוג צריכה	קריאה קודמת	קריאה נוכחית	סה"כ צריכה בקוט"ש	מחיר לקוט"ש בא"ג	סה"כ לתשלום
פרטי חשבון עבור תאריכים:						
777	פסגה	01/12/22	31/12/22	71.85	103.20	74.15 ₪
778	גבע	19,611.60	19,617.90	6.30	62.21	3.92 ₪
779	שפל	19,382.30	19,604.65	222.35	37.88	84.23 ₪

סה"כ לדיר:

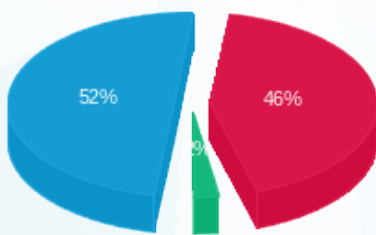
פסגה	גבע	שפל	סה"כ	שיא ביקוש
71.85	6.30	222.35	300.50	5.12
74.15 ₪	3.92 ₪	84.23 ₪	162.29 ₪	

סה"כ צריכה

סה"כ לתשלום

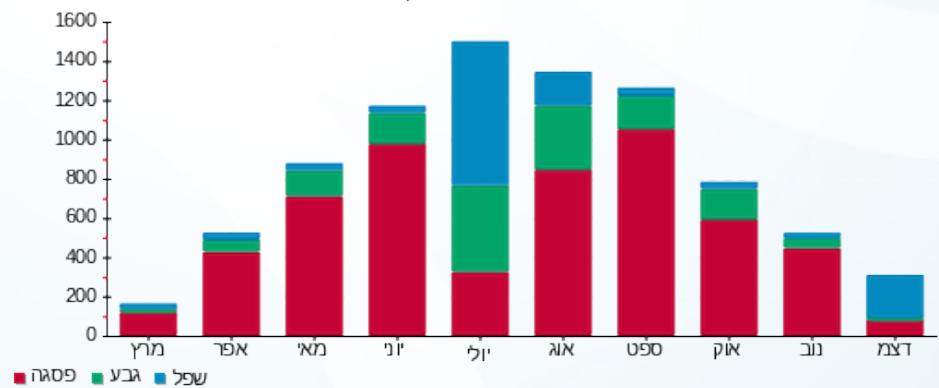
214.45 ₪	תשלום קבוע	
11.74 ₪	תשלום עבור גודל חיבור בKVA (3x63)	
388.49 ₪	סה"כ לתשלום	לא כולל מע"מ

התפלגות חיוב בש"ח לפי תע"ז



- פסגה (74.15 ₪)
- גבע (3.92 ₪)
- שפל (84.23 ₪)

הסטוריית צריכה בקוט"ש





03/01/23

תאריך הפקה:

שם דייר: אולג חיגר- גרובר פארם

31/12/22

תאריך קריאה נוכחית:

שם אתר: אשדוד סנטר

01/12/22

תאריך קריאה קודמת:

לקוח/ה נכבד/ה, אנו מתכבדים להגיש את חישוב צריכת החשמל לתקופה 01/12/22 - 31/12/22:

אולג חיגר- גרובר פארם - 1 - 00016772(3x100)

סוג תעריף	סוג צריכה	קריאה קודמת	קריאה נוכחית	סה"כ צריכה בקוט"ש	מחיר לקוט"ש בא"ג	סה"כ לתשלום
פרטי חשבון עבור תאריכים:						
777	פסגה	01/12/22	31/12/22	743.99	103.20	767.80 ₪
778	גבע	568,074.98	568,193.39	118.40	62.21	73.66 ₪
779	שפל	392,240.89	394,020.29	1,779.40	37.88	674.04 ₪

סה"כ לדייר:

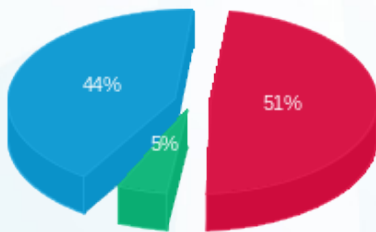
פסגה	גבע	שפל	סה"כ	שיא ביקוש
743.99	118.40	1,779.40	2,641.79	10.41
767.80 ₪	73.66 ₪	674.04 ₪	1,515.49 ₪	

סה"כ צריכה

סה"כ לתשלום

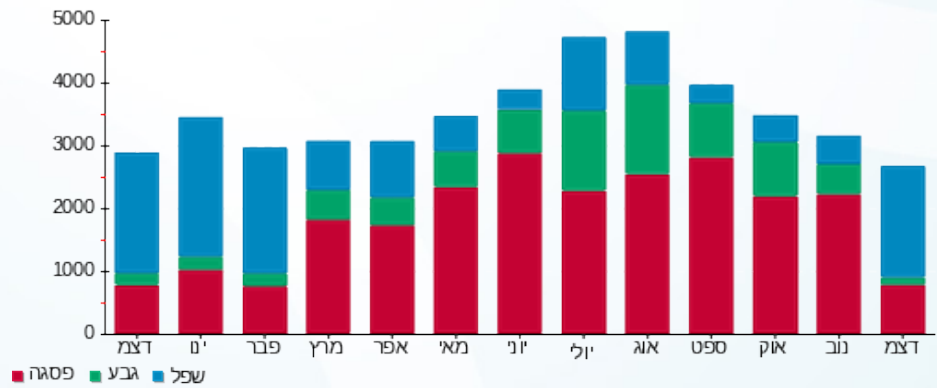
214.45 ₪	תשלום קבוע	
18.64 ₪	תשלום עבור גודל חיבור בKVA (3x100)	
1,748.58 ₪	סה"כ לתשלום	לא כולל מע"מ

התפלגות חיוב בש"ח לפי תע"ז



- פסגה (767.80 ₪) 44%
- גבע (73.66 ₪) 5%
- שפל (674.04 ₪) 51%

הסטוריית צריכה בקוט"ש





03/01/23

תאריך הפקדה:

שם דייר: אורל כאן בע"מ

31/12/22

תאריך קריאה נוכחית:

שם אתר: אשדוד סנטר

01/12/22

תאריך קריאה קודמת:

לקוח/ה נכבד/ה, אנו מתכבדים להגיש את חישוב צריכת החשמל לתקופה 01/12/22 - 31/12/22:

אורל כאן בע"מ - 1 - 00024708 (3x100)

סוג תעריף	סוג צריכה	קריאה קודמת	קריאה נוכחית	סה"כ צריכה בקוט"ש	מחיר לקוט"ש בא"ג	סה"כ לתשלום
פרטי חשבון עבור תאריכים:						
777	פסגה	01/12/22	31/12/22	458.28	103.20	146,437.08
778	גבע	68,868.01	68,896.93	28.93	62.21	145,978.80
779	שפל	53,579.04	54,543.41	964.37	37.88	68,896.93
						54,543.41

סה"כ לדייר:

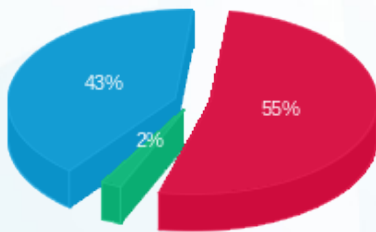
פסגה	גבע	שפל	סה"כ	שיא ביקוש
458.28	28.93	964.37	1,451.57	6.02
146,437.08	145,978.80	54,543.41	365.30	18.00

סה"כ צריכה

סה"כ לתשלום

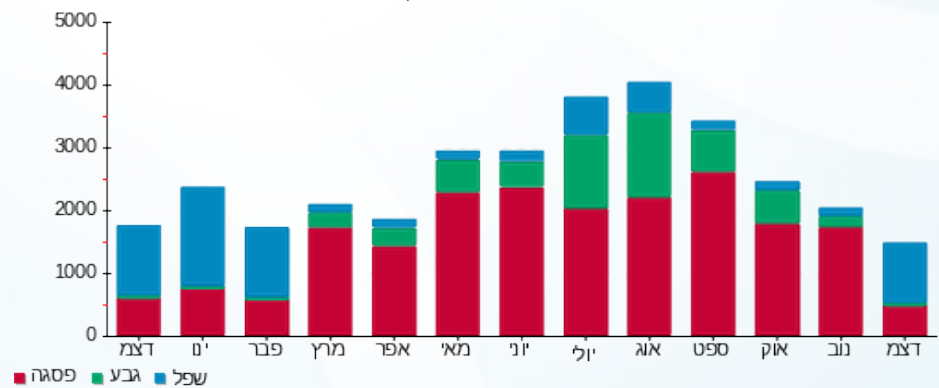
214.45	תשלום קבוע	
18.64	תשלום עבור גודל חיבור בKVA (3x100)	
1,089.33	סה"כ לתשלום	לא כולל מע"מ

התפלגות חיוב בש"ח לפי תע"ז



- פסגה (472.94 ₪) - 55%
- גבע (18.00 ₪) - 43%
- שפל (365.30 ₪) - 2%

הסטוריית צריכה בקוט"ש





03/01/23

תאריך הפקדה:

שם דייר: אלבר
שם אתר: אשדוד סנטר

31/12/22

תאריך קריאה נוכחית:

01/12/22

תאריך קריאה קודמת:

לקוח/ה נכבד/ה, אנו מתכבדים להגיש את חישוב צריכת החשמל לתקופה 01/12/22 - 31/12/22:

אלבר - 2 - 16092163(3x63)

סוג תעריף	סוג צריכה	קריאה קודמת	קריאה נוכחית	סה"כ צריכה בקוט"ש	מחיר לקוט"ש בא"ג	סה"כ לתשלום
פרטי חשבון עבור תאריכים:						
777	פסגה	01/12/22	31/12/22	64.70	103.20	66.77 ₪
778	גבע	14,566.60	14,668.20	101.60	62.21	63.21 ₪
779	שפל	37,426.20	38,118.40	692.20	37.88	262.21 ₪

סה"כ לדייר:

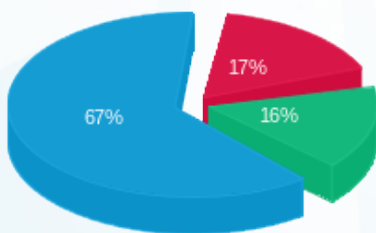
פסגה	גבע	שפל	סה"כ	שיא ביקוש
64.70	101.60	692.20	858.50	8.61
66.77 ₪	63.21 ₪	262.21 ₪	392.18 ₪	

סה"כ צריכה

סה"כ לתשלום

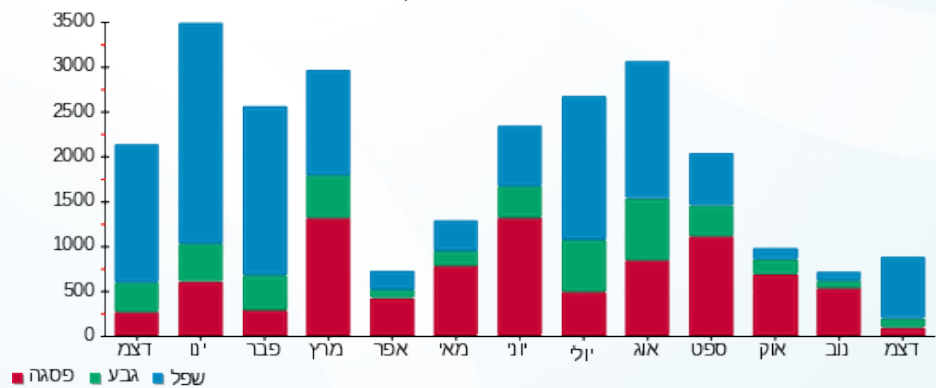
214.45 ₪	תשלום קבוע	
11.74 ₪	תשלום עבור גודל חיבור בKVA (3x63)	
618.37 ₪	סה"כ לתשלום	לא כולל מע"מ

התפלגות חיוב בש"ח לפי תעו"ז



■ פסגה (66.77 ₪)
■ גבע (63.21 ₪)
■ שפל (262.21 ₪)

הסטוריית צריכה בקוט"ש



■ פסגה ■ גבע ■ שפל



03/01/23 תאריך הפקה:
 31/12/22 תאריך קריאה נוכחית:
 01/12/22 תאריך קריאה קודמת:

שם דייר: בריל תעשיות נעלים (גלי)
 שם אתר: אשדוד סנטר

לקוח/ה נכבד/ה, אנו מתכבדים להגיש את חישוב צריכת החשמל לתקופה 01/12/22 - 31/12/22:

בריל תעשיות נעלים (גלי) - 1 - 17313538 (0x0)

סוג תעריף	סוג צריכה	קריאה קודמת	קריאה נוכחית	סה"כ צריכה בקוט"ש	מחיר לקוט"ש בא"ג	סה"כ לתשלום
פרטי חשבון עבור תאריכים:						
777	פסגה	01/12/22	31/12/22	732.90	103.20	756.35 ₪
778	גבע	30,678.90	30,780.30	101.40	62.21	63.08 ₪
779	שפל	29,291.20	31,041.00	1,749.80	37.88	662.82 ₪

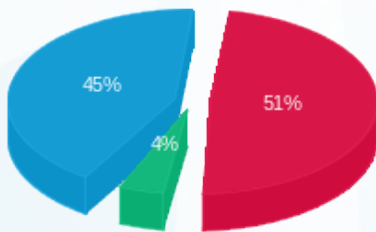
סה"כ לדייר:

פסגה	גבע	שפל	סה"כ	שיא ביקוש
732.90	101.40	1,749.80	2,584.10	30.16
756.35 ₪	63.08 ₪	662.82 ₪	1,482.26 ₪	

סה"כ צריכה
 סה"כ לתשלום

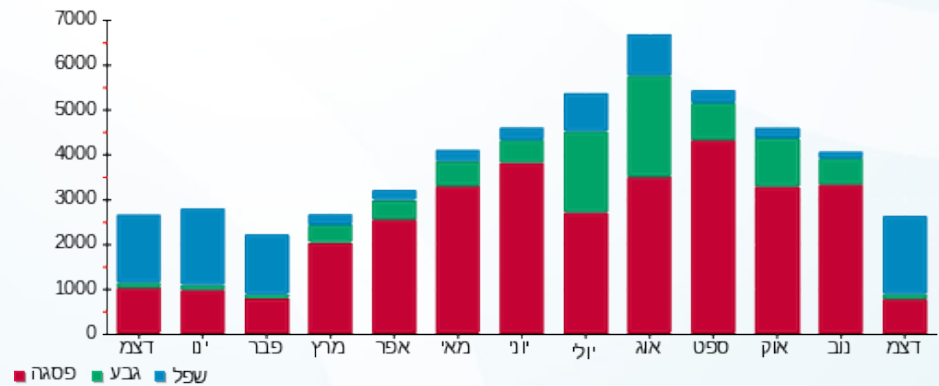
214.45 ₪	תשלום קבוע	
0.00 ₪	תשלום עבור גודל חיבור בKVA (0x0)	
1,696.71 ₪	סה"כ לתשלום	לא כולל מע"מ

התפלגות חיוב בש"ח לפי תע"ז



פסגה (756.35 ₪) 51%
 גבע (63.08 ₪) 4%
 שפל (662.82 ₪) 45%

הסטוריית צריכה בקוט"ש





03/01/23

תאריך הפקדה:

שם דייר: הום סנטר בעמ

31/12/22

תאריך קריאה נוכחית:

שם אתר: אשדוד סנטר

01/12/22

תאריך קריאה קודמת:

לקוח/ה נכבד/ה, אנו מתכבדים להגיש את חישוב צריכת החשמל לתקופה 01/12/22 - 31/12/22:

הום סנטר בעמ - 2 - 16092198(3x1250)

סוג תעריף	סוג צריכה	קריאה קודמת	קריאה נוכחית	סה"כ צריכה בקוט"ש	מחיר לקוט"ש בא"ג	סה"כ לתשלום
		01/12/22	31/12/22			
777	פסגה	2,405,340.00	2,415,200.00	9,860.00	103.20	10,175.52 ₪
778	גבע	820,584.00	821,969.50	1,385.50	62.21	861.92 ₪
779	שפל	1,175,052.00	1,197,116.00	22,064.00	37.88	8,357.84 ₪

סה"כ לדייר:

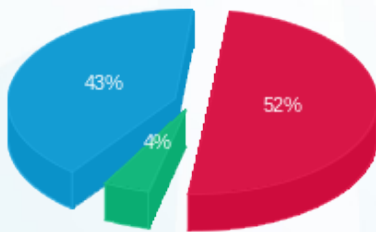
פסגה	גבע	שפל	סה"כ	שיא ביקוש
9,860.00	1,385.50	22,064.00	33,309.50	160.80
10,175.52 ₪	861.92 ₪	8,357.84 ₪	19,395.28 ₪	

סה"כ צריכה

סה"כ לתשלום

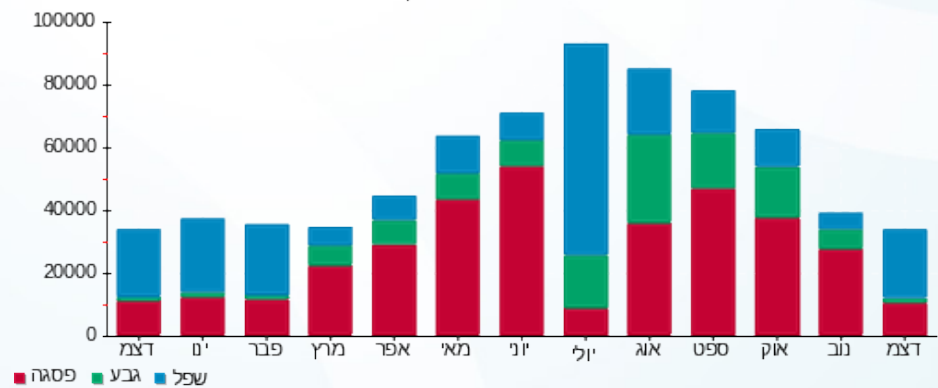
214.45 ₪	תשלום קבוע	
232.95 ₪	תשלום עבור גודל חיבור בKVA (3x1250)	
19,842.68 ₪	סה"כ לתשלום	לא כולל מע"מ

התפלגות חיוב בש"ח לפי תעו"ז



- פסגה (10,175.52 ₪) 52%
- גבע (861.92 ₪) 4%
- שפל (8,357.84 ₪) 43%

הסטוריית צריכה בקוט"ש





03/01/23

תאריך הפקדה:

שם דייר: וודסטוק גאלרי בע"מ

31/12/22

תאריך קריאה נוכחית:

שם אתר: אשדוד סנטר

01/12/22

תאריך קריאה קודמת:

לקוח/ה נכבד/ה, אנו מתכבדים להגיש את חישוב צריכת החשמל לתקופה 01/12/22 - 31/12/22:

וודסטוק גאלרי בע"מ - 2 - 00024595(3x250)

סוג תעריף	סוג צריכה	קריאה קודמת	קריאה נוכחית	סה"כ צריכה בקוט"ש	מחיר לקוט"ש בא"ג	סה"כ לתשלום
פרטי חשבון עבור תאריכים:						
777	פסגה	01/12/22	31/12/22	1,176.69	103.20	1,214.34 ₪
778	גבע	401,703.28	401,749.18	45.90	62.21	28.56 ₪
779	שפל	260,647.76	262,713.90	2,066.14	37.88	782.65 ₪

סה"כ לדייר:

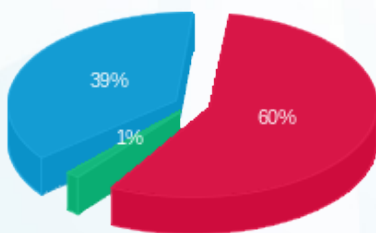
פסגה	גבע	שפל	סה"כ	שיא ביקוש
1,176.69	45.90	2,066.14	3,288.73	23.18
1,214.34 ₪	28.56 ₪	782.65 ₪	2,025.55 ₪	

סה"כ צריכה

סה"כ לתשלום

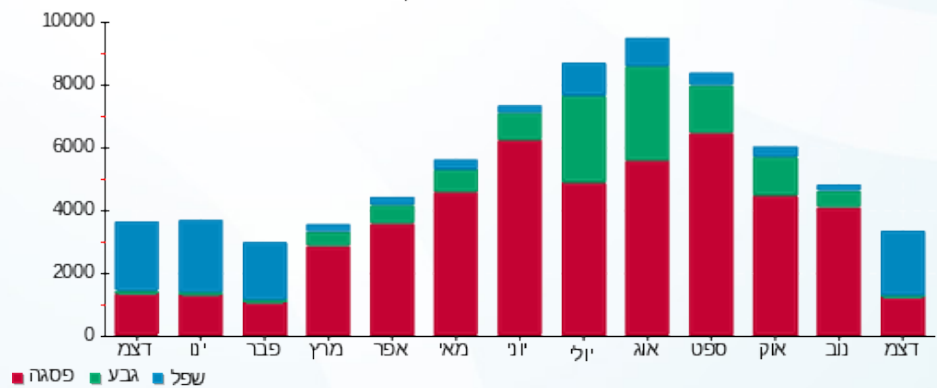
214.45 ₪	תשלום קבוע	
46.59 ₪	תשלום עבור גודל חיבור בKVA (3x250)	
2,286.59 ₪	סה"כ לתשלום	לא כולל מע"מ

התפלגות חיוב בש"ח לפי תע"ז



■ פסגה (1,214.34 ₪)
■ גבע (28.56 ₪)
■ שפל (782.65 ₪)

הסטוריית צריכה בקוט"ש



■ פסגה ■ גבע ■ שפל



03/01/23 תאריך הפקה:
 31/12/22 תאריך קריאה נוכחי:
 01/12/22 תאריך קריאה קודמת:

שם דייר: זול פעמי 2011 בע"מ (מחסן)
 שם אתר: אשדוד סנטר

לקוח/ה נכבד/ה, אנו מתכבדים להגיש את חישוב צריכת החשמל לתקופה 01/12/22 - 31/12/22:

זול פעמי 2011 בע"מ (מחסן) - 1 - 00013068(0x0)

סוג תעריף	סוג צריכה	קריאה קודמת	קריאה נוכחית	סה"כ צריכה בקוט"ש	מחיר לקוט"ש בא"ג	סה"כ לתשלום
פרטי חשבון עבור תאריכים:						
777	פסגה	01/12/22	31/12/22	119.66	103.20	123.49 ₪
778	גבע	166,361.32	166,403.68	42.36	62.21	26.35 ₪
779	שפל	183,414.16	183,653.89	239.72	37.88	90.81 ₪

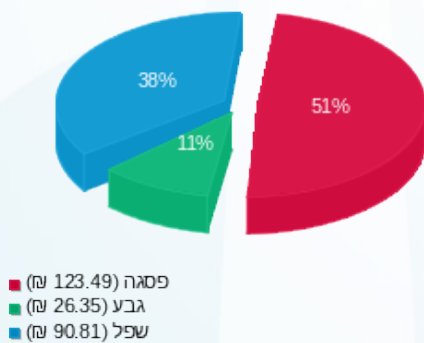
סה"כ לדייר:

פסגה	גבע	שפל	סה"כ	שיא ביקוש
119.66	42.36	239.72	401.74	2.25
123.49 ₪	26.35 ₪	90.81 ₪	240.65 ₪	

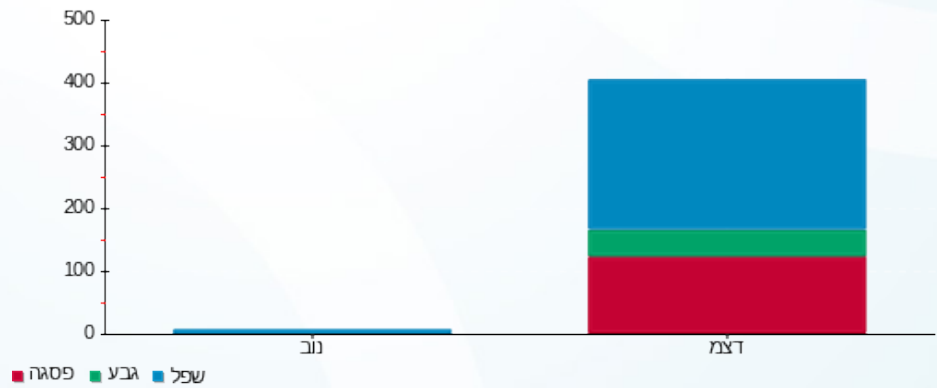
סה"כ צריכה
 סה"כ לתשלום

214.45 ₪	תשלום קבוע	
0.00 ₪	תשלום עבור גודל חיבור בKVA (0x0)	
455.10 ₪	סה"כ לתשלום	לא כולל מע"מ

התפלגות חיוב בש"ח לפי תעו"ז



הסטוריית צריכה בקוט"ש





03/01/23

תאריך הפקה:

שם דייר: זול פעמי- פינטו מוריס

31/12/22

תאריך קריאה נוכחית:

שם אתר: אשדוד סנטר

01/12/22

תאריך קריאה קודמת:

לקוח/ה נכבד/ה, אנו מתכבדים להגיש את חישוב צריכת החשמל לתקופה 01/12/22 - 31/12/22:

זול פעמי- פינטו מוריס - 1 - 17313164(3x100)

סוג תעריף	סוג צריכה	קריאה קודמת	קריאה נוכחית	סה"כ צריכה בקוט"ש	מחיר לקוט"ש בא"ג	סה"כ לתשלום
פרטי חשבון עבור תאריכים:						
777	פסגה	01/12/22	31/12/22	876.80	103.20	904.86 ₪
778	גבע	27,382.00	27,487.80	105.80	62.21	65.82 ₪
779	שפל	21,836.70	23,876.10	2,039.40	37.88	772.52 ₪

סה"כ לדייר:

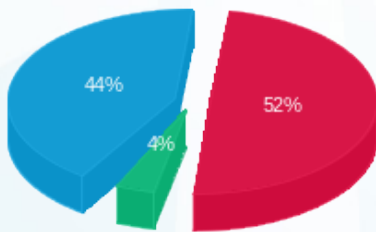
פסגה	גבע	שפל	סה"כ	שיא ביקוש
876.80	105.80	2,039.40	3,022.00	25.33
904.86 ₪	65.82 ₪	772.52 ₪	1,743.20 ₪	

סה"כ צריכה

סה"כ לתשלום

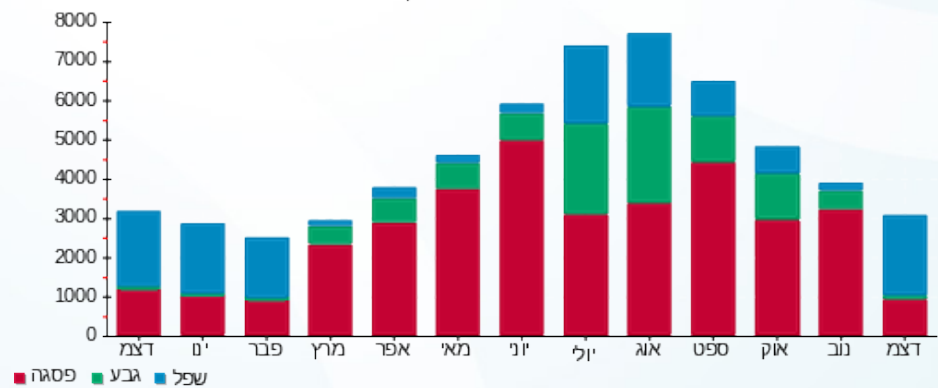
214.45 ₪	תשלום קבוע	
18.64 ₪	תשלום עבור גודל חיבור בKVA (3x100)	
1,976.29 ₪	סה"כ לתשלום	לא כולל מע"מ

התפלגות חיוב בש"ח לפי תעו"ז



- פסגה (904.86 ₪) - 52%
- גבע (65.82 ₪) - 4%
- שפל (772.52 ₪) - 44%

הסטוריית צריכה בקוט"ש





03/01/23

תאריך הפקדה:

שם דייר: חברת זול סטוק האורגים אשדוד בע"מ

31/12/22

תאריך קריאה נוכחית:

שם אתר: אשדוד סנטר

01/12/22

תאריך קריאה קודמת:

לקוח/ה נכבד/ה, אנו מתכבדים להגיש את חישוב צריכת החשמל לתקופה 01/12/22 - 31/12/22:

חברת זול סטוק האורגים אשדוד בע"מ - 1 - 00012798 (3x1000)

סוג תעריף	סוג צריכה	קריאה קודמת	קריאה נוכחית	סה"כ צריכה בקוט"ש	מחיר לקוט"ש בא"ג	סה"כ לתשלום
פרטי חשבון עבור תאריכים:						
		01/12/22	31/12/22			
777	פסגה	421,357.01	426,305.88	4,948.87	103.20	5,107.23 ₪
778	גבע	147,073.17	147,821.39	748.22	62.21	465.47 ₪
779	שפל	180,223.81	189,791.77	9,567.96	37.88	3,624.34 ₪

סה"כ לדייר:

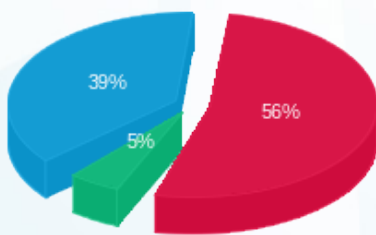
פסגה	גבע	שפל	סה"כ	שיא ביקוש
4,948.87	748.22	9,567.96	15,265.05	48.52
5,107.23 ₪	465.47 ₪	3,624.34 ₪	9,197.04 ₪	

סה"כ צריכה

סה"כ לתשלום

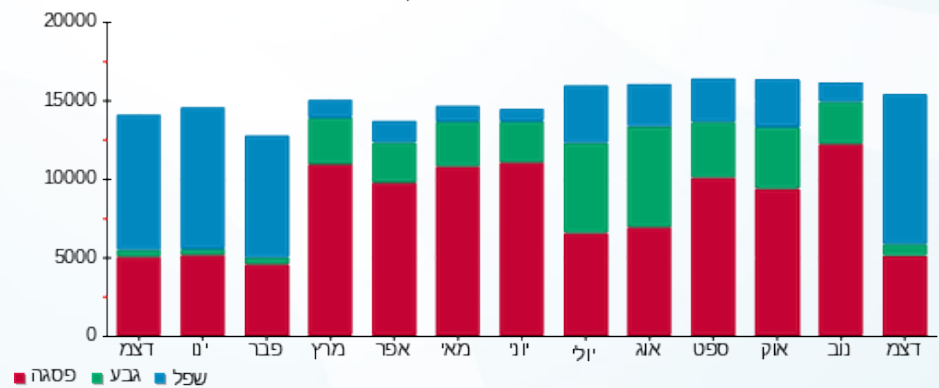
214.45 ₪	תשלום קבוע	
186.36 ₪	תשלום עבור גודל חיבור בKVA (3x1000)	
9,597.85 ₪	סה"כ לתשלום	לא כולל מע"מ

התפלגות חיוב בש"ח לפי תע"ז



- פסגה (5,107.23 ₪) - 56%
- גבע (465.47 ₪) - 5%
- שפל (3,624.34 ₪) - 39%

הסטוריית צריכה בקוט"ש



- פסגה
- גבע
- שפל



03/01/23 תאריך הפקה:
 31/12/22 תאריך קריאה נוכחית:
 01/12/22 תאריך קריאה קודמת:

שם דייר: חברת ר.א. ריהוט ומזון בע"מ
 שם אתר: אשדוד סנטר

לקוח/ה נכבד/ה, אנו מתכבדים להגיש את חישוב צריכת החשמל לתקופה 01/12/22 - 31/12/22:

חברת ר.א. ריהוט ומזון בע"מ - 4 - 00024595 (3x125)

סוג תעריף	סוג צריכה	קריאה קודמת	קריאה נוכחית	סה"כ צריכה בקוט"ש	מחיר לקוט"ש בא"ג	סה"כ לתשלום
		01/12/22	31/12/22			
777	פסגה	307,564.44	307,931.62	367.18	103.20	378.93 ₪
778	גבע	109,107.55	109,162.20	54.65	62.21	34.00 ₪
779	שפל	120,092.68	120,963.09	870.42	37.88	329.71 ₪

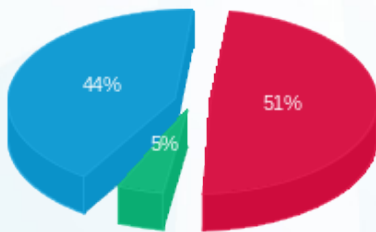
סה"כ לדייר:

פסגה	גבע	שפל	סה"כ	שיא ביקוש
367.18	54.65	870.42	1,292.25	4.20
378.93 ₪	34.00 ₪	329.71 ₪	742.64 ₪	

סה"כ צריכה
 סה"כ לתשלום

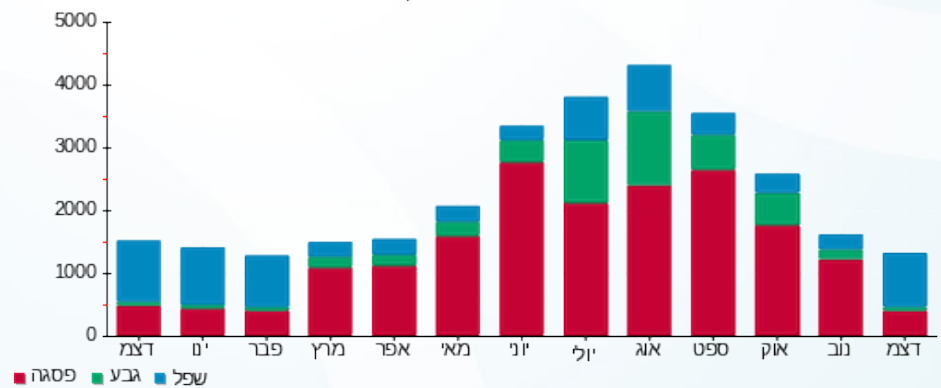
214.45 ₪	תשלום קבוע	
23.29 ₪	תשלום עבור גודל חיבור בKVA (3x125)	
980.39 ₪	סה"כ לתשלום	לא כולל מע"מ

התפלגות חיוב בש"ח לפי תע"ז



פסגה (378.93 ₪) - 51%
 גבע (34.00 ₪) - 44%
 שפל (329.71 ₪) - 5%

הסטוריית צריכה בקוט"ש





03/01/23

תאריך הפקדה:

שם דייר: ליוינג דיזיין בע"מ

31/12/22

תאריך קריאה נוכחית:

שם אתר: אשדוד סנטר

01/12/22

תאריך קריאה קודמת:

לקוח/ה נכבד/ה, אנו מתכבדים להגיש את חישוב צריכת החשמל לתקופה 01/12/22 - 31/12/22:

ליוינג דיזיין בע"מ - 5 - 00024595 (3x125)

סוג תעריף	סוג צריכה	קריאה קודמת	קריאה נוכחית	סה"כ צריכה בקוט"ש	מחיר לקוט"ש בא"ג	סה"כ לתשלום
פרטי חשבון עבור תאריכים:						
777	פסגה	01/12/22	31/12/22	225.47	103.20	232.69 ₪
778	גבע	177,743.52	177,791.06	47.54	62.21	29.57 ₪
779	שפל	129,643.50	130,148.10	504.60	37.88	191.14 ₪

סה"כ לדיר:

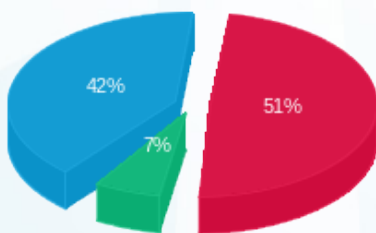
פסגה	גבע	שפל	סה"כ	שיא ביקוש
225.47	47.54	504.60	777.61	3.04
232.69 ₪	29.57 ₪	191.14 ₪	453.40 ₪	

סה"כ צריכה

סה"כ לתשלום

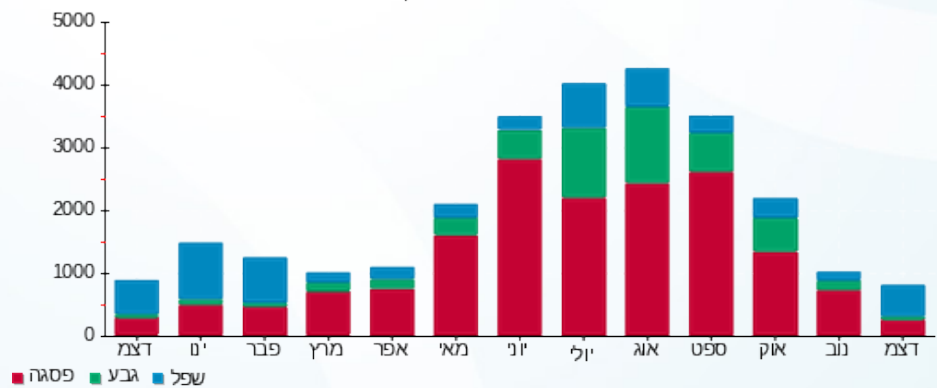
214.45 ₪	תשלום קבוע	
23.29 ₪	תשלום עבור גודל חיבור בKVA (3x125)	
691.15 ₪	סה"כ לתשלום	לא כולל מע"מ

התפלגות חיוב בש"ח לפי תע"ז



■ פסגה (232.69 ₪)
 ■ גבע (29.57 ₪)
 ■ שפל (191.14 ₪)

הסטוריית צריכה בקוט"ש



03/01/23 תאריך הפקה:
 31/12/22 תאריך קריאה נוכחית:
 01/12/22 תאריך קריאה קודמת:

שם דייר: מחסני השוק
 שם אתר: אשדוד סנטר

לקוח/ה נכבד/ה, אנו מתכבדים להגיש את חישוב צריכת החשמל לתקופה 01/12/22 - 31/12/22:

מחסני השוק - 1 - 15112864 (3x800)

סוג תעריף	סוג צריכה	קריאה קודמת	קריאה נוכחית	סה"כ צריכה בקוט"ש	מחיר לקוט"ש בא"ג	סה"כ לתשלום
		01/12/22	31/12/22	פרטי חשבון עבור תאריכים:		
777	פסגה	1,684,518.44	1,708,194.32	23,675.88	103.20	24,433.50 ₪
778	גבע	540,861.34	551,239.43	10,378.09	62.21	6,456.21 ₪
779	שפל	1,225,345.36	1,291,157.98	65,812.62	37.88	24,929.82 ₪

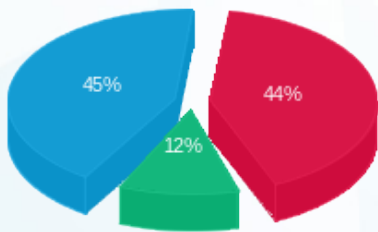
סה"כ לדייר:

פסגה	גבע	שפל	סה"כ	שיא ביקוש
23,675.88	10,378.09	65,812.62	99,866.59	
24,433.50 ₪	6,456.21 ₪	24,929.82 ₪	55,819.53 ₪	

סה"כ צריכה
 סה"כ לתשלום

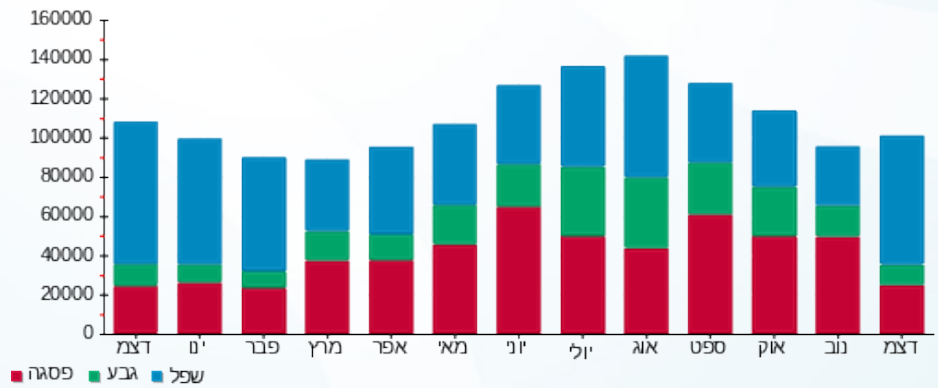
214.45 ₪	תשלום קבוע	
149.09 ₪	תשלום עבור גודל חיבור בKVA (3x800)	
56,183.07 ₪	סה"כ לתשלום	לא כולל מע"מ

התפלגות חיוב בש"ח לפי תעו"ז



פסגה (24,433.50 ₪) - 45%
 גבע (6,456.21 ₪) - 12%
 שפל (24,929.82 ₪) - 44%

הסטוריית צריכה בקוט"ש





03/01/23

תאריך הפקדה:

שם דייר: מיקדן ניהול ואחזקה (הום סנטר - חניה)

31/12/22

תאריך קריאה נוכחית:

שם אתר: אשדוד סנטר

01/12/22

תאריך קריאה קודמת:

לקוח/ה נכבד/ה, אנו מתכבדים להגיש את חישוב צריכת החשמל לתקופה 01/12/22 - 31/12/22:

מיקדן ניהול ואחזקה (הום סנטר - חניה) - 1 - 16092198(0x0)

סוג תעריף	סוג צריכה	קריאה קודמת	קריאה נוכחית	סה"כ צריכה בקוט"ש	מחיר לקוט"ש בא"ג	סה"כ לתשלום
		01/12/22	31/12/22			
777	פסגה	28,475.40	29,076.35	600.95	103.20	620.18 ₪
778	גבע	31,489.40	31,616.65	127.25	62.21	79.16 ₪
779	שפל	26,367.60	26,582.35	214.75	37.88	81.35 ₪

סה"כ לדייר:

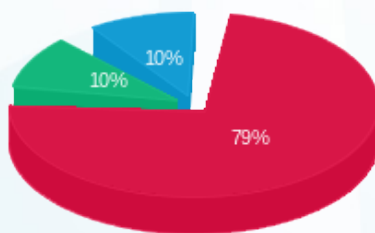
פסגה	גבע	שפל	סה"כ	שיא ביקוש
600.95	127.25	214.75	942.95	6.13
620.18 ₪	79.16 ₪	81.35 ₪	780.69 ₪	

סה"כ צריכה

סה"כ לתשלום

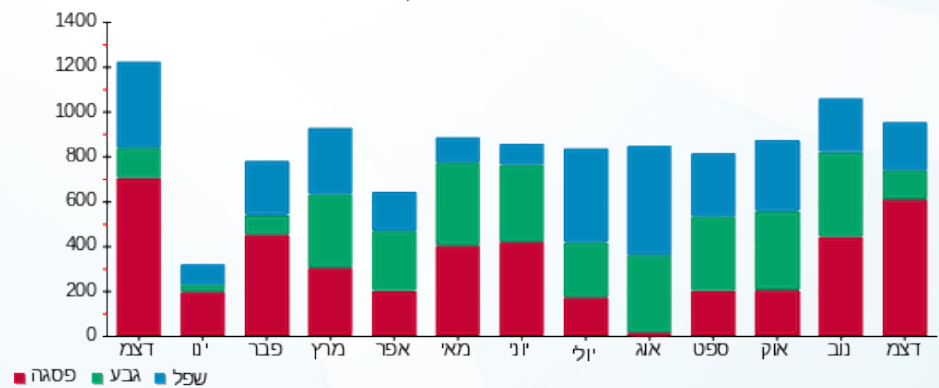
214.45 ₪	תשלום קבוע	
0.00 ₪	תשלום עבור גודל חיבור בKVA (0x0)	
995.14 ₪	סה"כ לתשלום	לא כולל מע"מ

התפלגות חיוב בש"ח לפי תעו"ז



- פסגה (620.18 ₪)
- גבע (79.16 ₪)
- שפל (81.35 ₪)

הסטוריית צריכה בקוט"ש



03/01/23 תאריך הפקה:
 31/12/22 תאריך קריאה נוכחית:
 01/12/22 תאריך קריאה קודמת:

שם דייר: מיקדן ניהול ואחזקה (לוח שירות הבית)
 שם אתר: אשדוד סנטר

לקוח/ה נכבד/ה, אנו מתכבדים להגיש את חישוב צריכת החשמל לתקופה 01/12/22 - 31/12/22:

מיקדן ניהול ואחזקה (לוח שירות הבית) - 1 - 16045529 (0x0)

סוג תעריף	סוג צריכה	קריאה קודמת	קריאה נוכחית	סה"כ צריכה בקוט"ש	מחיר לקוט"ש בא"ג	סה"כ לתשלום
פרטי חשבון עבור תאריכים:						
777	פסגה	01/12/22	31/12/22	510.60	103.20	526.94 ₪
778	גבע	29,357.20	29,506.10	148.90	62.21	92.63 ₪
779	שפל	72,210.10	73,022.00	811.90	37.88	307.55 ₪

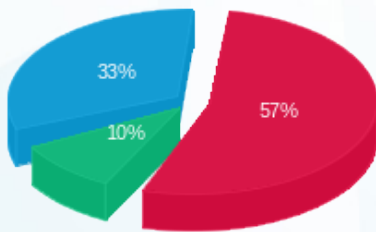
סה"כ לדייר:

פסגה	גבע	שפל	סה"כ	שיא ביקוש
510.60	148.90	811.90	1,471.40	4.53
₪ 526.94	₪ 92.63	₪ 307.55	₪ 927.12	

סה"כ צריכה
 סה"כ לתשלום

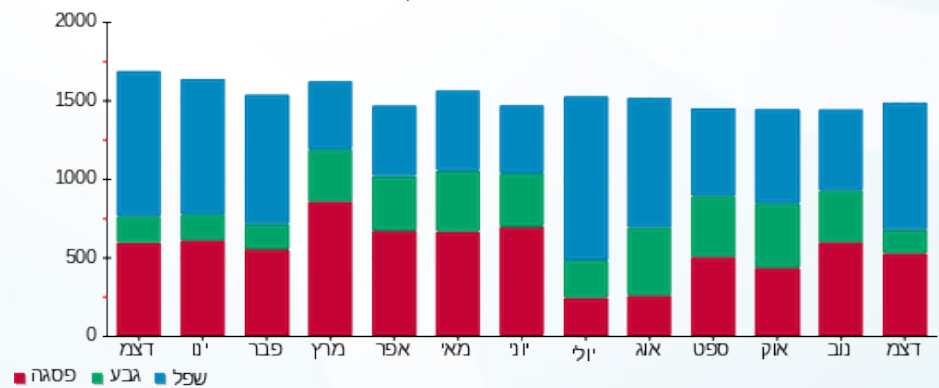
214.45 ₪	תשלום קבוע	
0.00 ₪	תשלום עבור גודל חיבור בKVA (0x0)	
1,141.57 ₪	סה"כ לתשלום	לא כולל מע"מ

התפלגות חיוב בש"ח לפי תע"ז



■ פסגה (₪ 526.94)
 ■ גבע (₪ 92.63)
 ■ שפל (₪ 307.55)

הסטוריית צריכה בקוט"ש



03/01/23

תאריך הפקה:

שם דייר: מיקדן ניהול ואחזקה (משרדי אחזקה - E2)
שם אתר: אשדוד סנטר

31/12/22

תאריך קריאה נוכחית:

01/12/22

תאריך קריאה קודמת:

לקוח/ה נכבד/ה, אנו מתכבדים להגיש את חישוב צריכת החשמל לתקופה 01/12/22 - 31/12/22:

מיקדן ניהול ואחזקה (משרדי אחזקה - 1 - 00011146 (0x0) - E2)

סוג תעריף	סוג צריכה	קריאה קודמת	קריאה נוכחית	סה"כ צריכה בקוט"ש	מחיר לקוט"ש בא"ג	סה"כ לתשלום
		01/12/22	31/12/22			
777	פסגה	62,451.10	62,683.45	232.35	103.20	239.79 ₪
778	גבע	15,051.79	15,133.28	81.49	62.21	50.69 ₪
779	שפל	42,639.97	43,055.05	415.08	37.88	157.23 ₪

סה"כ לדייר:

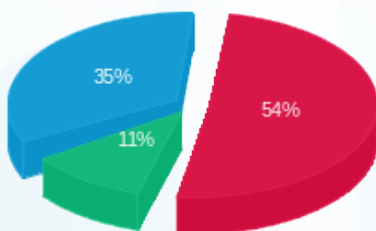
פסגה	גבע	שפל	סה"כ	שיא ביקוש
232.35	81.49	415.08	728.92	2.30
239.79 ₪	50.69 ₪	157.23 ₪	447.71 ₪	

סה"כ צריכה

סה"כ לתשלום

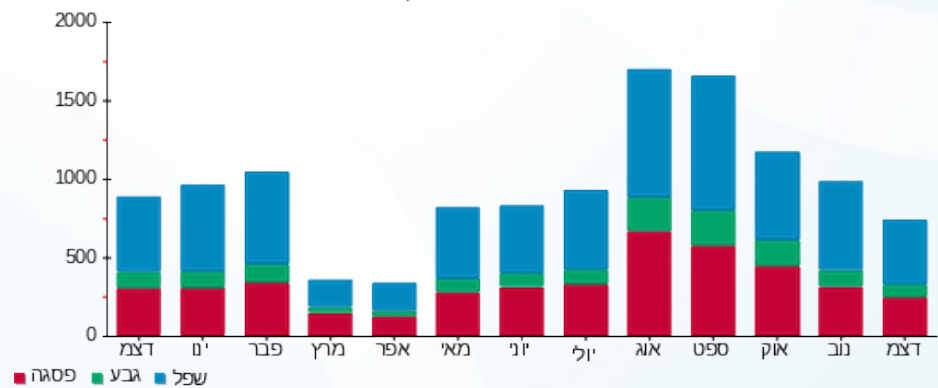
214.45 ₪	תשלום קבוע	
0.00 ₪	תשלום עבור גודל חיבור בKVA (0x0)	
662.16 ₪	סה"כ לתשלום	לא כולל מע"מ

התפלגות חיוב בש"ח לפי תע"ז



■ פסגה (239.79 ₪)
■ גבע (50.69 ₪)
■ שפל (157.23 ₪)

הסטוריית צריכה בקוט"ש



■ פסגה ■ גבע ■ שפל

03/01/23 תאריך הפקה:
 31/12/22 תאריך קריאה נוכחית:
 01/12/22 תאריך קריאה קודמת:

שם דייר: מיקדן ניהול ואחזקה (ציבורי)
 שם אתר: אשדוד סנטר

לקוח/ה נכבד/ה, אנו מתכבדים להגיש את חישוב צריכת החשמל לתקופה 01/12/22 - 31/12/22:

מיקדן ניהול ואחזקה (ציבורי) - 4 - 00022666 (0x0)

סוג תעריף	סוג צריכה	קריאה קודמת	קריאה נוכחית	סה"כ צריכה בקוט"ש	מחיר לקוט"ש בא"ג	סה"כ לתשלום
פרטי חשבון עבור תאריכים:						
777	פסגה	01/12/22	31/12/22	1,095.70	103.20	1,130.76 ₪
778	גבע	66,946.91	67,196.93	250.02	62.21	155.54 ₪
779	שפל	137,471.81	138,343.97	872.16	37.88	330.38 ₪

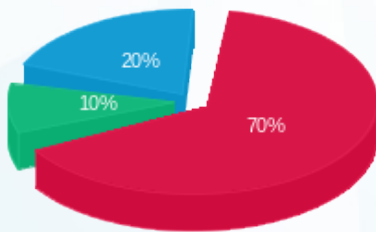
סה"כ לדייר:

פסגה	גבע	שפל	סה"כ	שיא ביקוש
1,095.70	250.02	872.16	2,217.88	11.19
1,130.76 ₪	155.54 ₪	330.38 ₪	1,616.67 ₪	

סה"כ צריכה
 סה"כ לתשלום

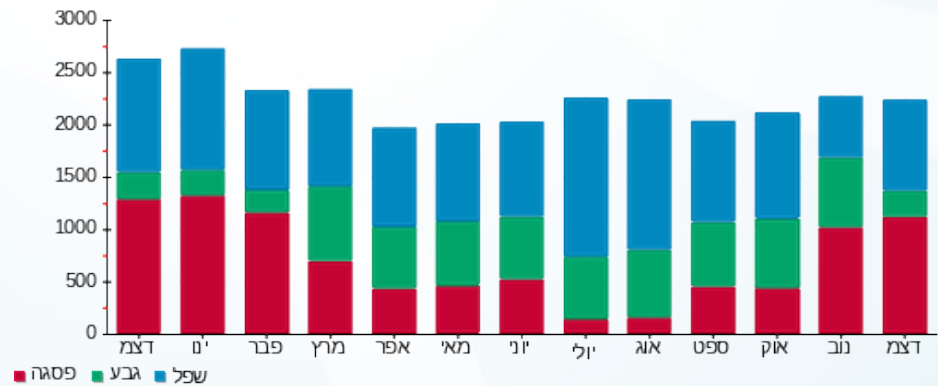
0.00 ₪	תשלום קבוע	
0.00 ₪	תשלום עבור גודל חיבור בKVA (0x0)	
1,616.67 ₪	סה"כ לתשלום	לא כולל מע"מ

התפלגות חיוב בש"ח לפי תע"ז



■ פסגה (1,130.76 ₪)
 ■ גבע (155.54 ₪)
 ■ שפל (330.38 ₪)

הסטוריית צריכה בקוט"ש





03/01/23

תאריך הפקה:

שם דייר: מקימי טקסטיל בע"מ

31/12/22

תאריך קריאה נוכחית:

שם אתר: אשדוד סנטר

01/12/22

תאריך קריאה קודמת:

לקוח/ה נכבד/ה, אנו מתכבדים להגיש את חישוב צריכת החשמל לתקופה 01/12/22 - 31/12/22:

מקימי טקסטיל בע"מ - 1 - 00021950 (0x0)

סוג תעריף	סוג צריכה	קריאה קודמת	קריאה נוכחית	סה"כ צריכה בקוט"ש	מחיר לקוט"ש בא"ג	סה"כ לתשלום
פרטי חשבון עבור תאריכים:						
777	פסגה	01/12/22	31/12/22	516.83	103.20	533.37 ₪
778	גבע	236,868.48	236,880.51	12.02	62.21	7.48 ₪
779	שפל	197,591.06	198,440.35	849.29	37.88	321.71 ₪

סה"כ לדיר:

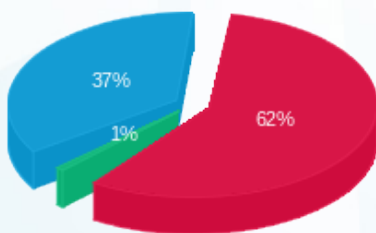
פסגה	גבע	שפל	סה"כ	שיא ביקוש
516.83	12.02	849.29	1,378.14	12.65
₪ 533.37	₪ 7.48	₪ 321.71	₪ 862.56	

סה"כ צריכה

סה"כ לתשלום

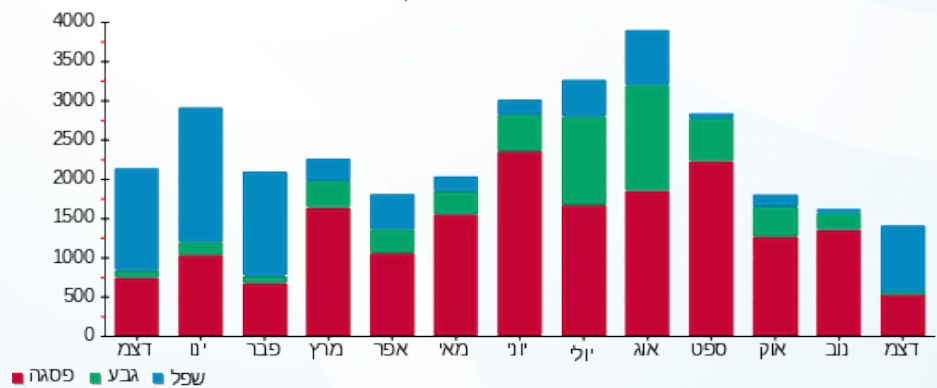
214.45 ₪	תשלום קבוע	
0.00 ₪	תשלום עבור גודל חיבור בKVA (0x0)	
1,077.01 ₪	סה"כ לתשלום	לא כולל מע"מ

התפלגות חיוב בש"ח לפי תע"ז



■ פסגה (₪ 533.37)
■ גבע (₪ 7.48)
■ שפל (₪ 321.71)

הסטוריית צריכה בקוט"ש



03/01/23 תאריך הפקה:
 31/12/22 תאריך קריאה נוכחית:
 01/12/22 תאריך קריאה קודמת:

שם דייר: משרדים זול פעמי
 שם אתר: אשדוד סנטר

לקוח/ה נכבד/ה, אנו מתכבדים להגיש את חישוב צריכת החשמל לתקופה 01/12/22 - 31/12/22:

משרדים זול פעמי - 3 - 16092163(3x40)

סה"כ לתשלום	מחיר לקוט"ש בא"ג	סה"כ צריכה בקוט"ש	קריאה נוכחית	קריאה קודמת	סוג צריכה	סוג תעריף
			31/12/22	01/12/22	פרטי חשבון עבור תאריכים:	
₪ 8.26	103.20	8.00	2,919.95	2,911.95	פסגה	777
₪ 3.48	62.21	5.60	737.70	732.10	גבע	778
₪ 46.02	37.88	121.50	1,196.85	1,075.35	שפל	779

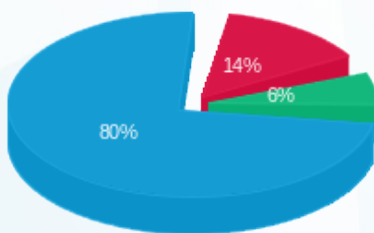
סה"כ לדייר:

שיא ביקוש	סה"כ	שפל	גבע	פסגה
0.94	135.10	121.50	5.60	8.00
	₪ 57.76	₪ 46.02	₪ 3.48	₪ 8.26

סה"כ צריכה
 סה"כ לתשלום

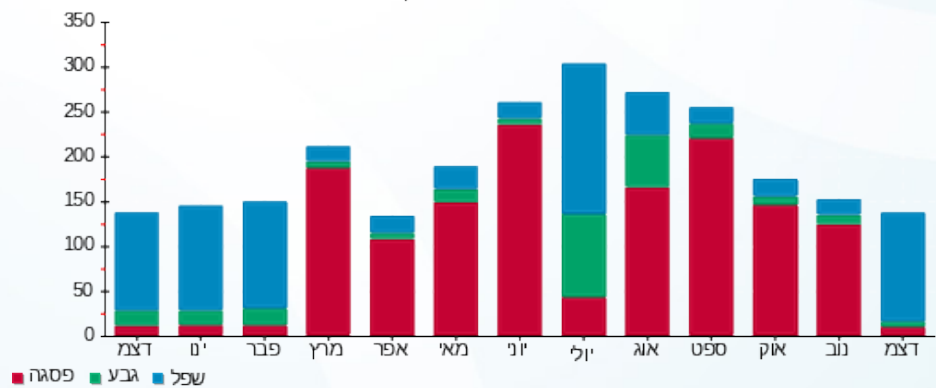
₪ 214.45	תשלום קבוע	
₪ 7.45	תשלום עבור גודל חיבור בKVA (3x40)	
₪ 279.67	סה"כ לתשלום	לא כולל מע"מ

התפלגות חיוב בש"ח לפי תע"ז



פסגה (₪ 8.26) ■
 גבע (₪ 3.48) ■
 שפל (₪ 46.02) ■

הסטוריית צריכה בקוט"ש



03/01/23 תאריך הפקה:
 31/12/22 תאריך קריאה נוכחית:
 01/12/22 תאריך קריאה קודמת:

שם דייר: סליפי קומפורט בע"מ
 שם אתר: אשדוד סנטר

לקוח/ה נכבד/ה, אנו מתכבדים להגיש את חישוב צריכת החשמל לתקופה 01/12/22 - 31/12/22:

סליפי קומפורט בע"מ - 3 - 16045529 (3x160)

סוג תעריף	סוג צריכה	קריאה קודמת	קריאה נוכחית	סה"כ צריכה בקוט"ש	מחיר לקוט"ש בא"ג	סה"כ לתשלום
פרטי חשבון עבור תאריכים:						
777	פסגה	01/12/22	31/12/22	90.90	103.20	93.81 ₪
778	גבע	9,578.50	9,588.60	10.10	62.21	6.28 ₪
779	שפל	12,999.30	13,161.10	161.80	37.88	61.29 ₪

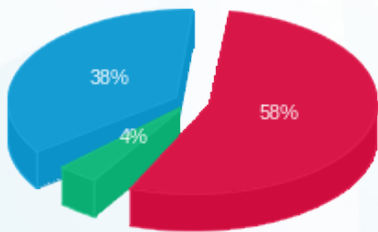
סה"כ לדייר:

פסגה	גבע	שפל	סה"כ	שיא ביקוש
90.90	10.10	161.80	262.80	66.37
93.81 ₪	6.28 ₪	61.29 ₪	161.38 ₪	

סה"כ צריכה
 סה"כ לתשלום

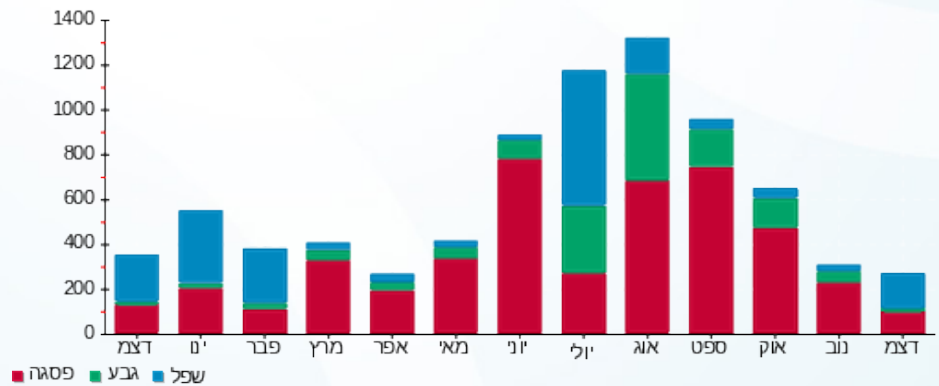
214.45 ₪	תשלום קבוע	
29.82 ₪	תשלום עבור גודל חיבור בKVA (3x160)	
405.65 ₪	סה"כ לתשלום	לא כולל מע"מ

התפלגות חיוב בש"ח לפי תע"ז



פסגה (93.81 ₪)
 גבע (6.28 ₪)
 שפל (61.29 ₪)

הסטוריית צריכה בקוט"ש



03/01/23 תאריך הפקה:
 31/12/22 תאריך קריאה נוכחית:
 01/12/22 תאריך קריאה קודמת:

שם דייר: פוזה
 שם אתר: אשדוד סנטר

לקוח/ה נכבד/ה, אנו מתכבדים להגיש את חישוב צריכת החשמל לתקופה 01/12/22 - 31/12/22:

פוזה - 1 - 00006760 (3x400)

סוג תעריף	סוג צריכה	קריאה קודמת	קריאה נוכחית	סה"כ צריכה בקוט"ש	מחיר לקוט"ש בא"ג	סה"כ לתשלום
			31/12/22	01/12/22	פרטי חשבון עבור תאריכים:	
777	פסגה	1,968,007.82	1,970,040.77	2,032.95	103.20	2,098.01 ₪
778	גבע	1,290,576.70	1,290,809.79	233.09	62.21	145.01 ₪
779	שפל	703,128.11	706,898.52	3,770.41	37.88	1,428.23 ₪

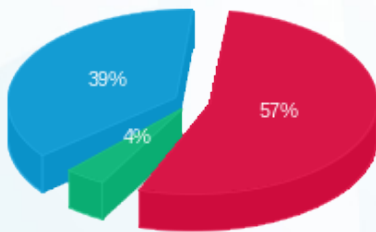
סה"כ לדייר:

פסגה	גבע	שפל	סה"כ	שיא ביקוש
2,032.95	233.09	3,770.41	6,036.45	23.72
2,098.01 ₪	145.01 ₪	1,428.23 ₪	3,671.24 ₪	

סה"כ צריכה
 סה"כ לתשלום

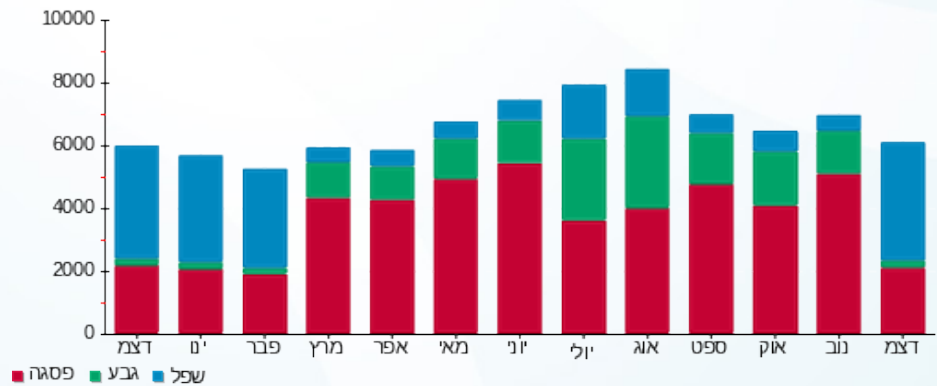
214.45 ₪	תשלום קבוע	
74.54 ₪	תשלום עבור גודל חיבור בKVA (3x400)	
3,960.24 ₪	סה"כ לתשלום	לא כולל מע"מ

התפלגות חיוב בש"ח לפי תע"ז



■ פסגה (2,098.01 ₪)
 ■ גבע (145.01 ₪)
 ■ שפל (1,428.23 ₪)

הסטוריית צריכה בקוט"ש





03/01/23

תאריך הפקדה:

שם דייר: פולגת גולף
שם אתר: אשדוד סנטר

31/12/22

תאריך קריאה נוכחית:

01/12/22

תאריך קריאה קודמת:

לקוח/ה נכבד/ה, אנו מתכבדים להגיש את חישוב צריכת החשמל לתקופה 01/12/22 - 31/12/22:

פולגת גולף - 1 - 00006761 (3x100)

סוג תעריף	סוג צריכה	קריאה קודמת	קריאה נוכחית	סה"כ צריכה בקוט"ש	מחיר לקוט"ש בא"ג	סה"כ לתשלום
פרטי חשבון עבור תאריכים:						
777	פסגה	01/12/22	31/12/22	1,089.10	103.20	1,123.95 ₪
778	גבע	35,809.25	35,843.81	34.56	62.21	21.50 ₪
779	שפל	41,528.27	43,224.26	1,695.99	37.88	642.44 ₪

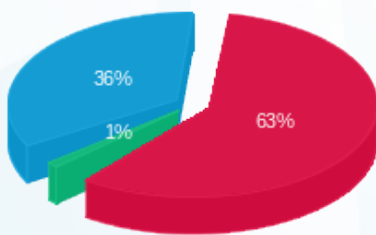
סה"כ לדייר:

פסגה	גבע	שפל	סה"כ	שיא ביקוש
1,089.10	34.56	1,695.99	2,819.65	11.58
1,123.95 ₪	21.50 ₪	642.44 ₪	1,787.89 ₪	

סה"כ צריכה
סה"כ לתשלום

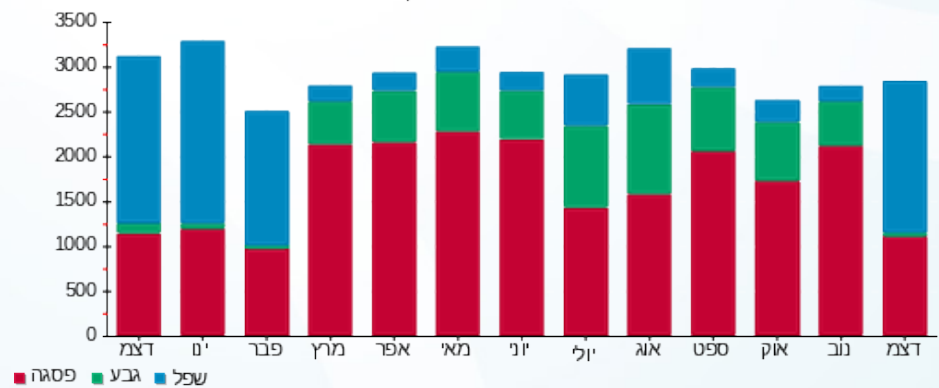
214.45 ₪	תשלום קבוע	
18.64 ₪	תשלום עבור גודל חיבור בKVA (3x100)	
2,020.97 ₪	סה"כ לתשלום	לא כולל מע"מ

התפלגות חיוב בש"ח לפי תע"ז



■ פסגה (1,123.95 ₪)
■ גבע (21.50 ₪)
■ שפל (642.44 ₪)

הסטוריית צריכה בקוט"ש





03/01/23

תאריך הפקדה:

שם דייר: פלאפון (חנות)

31/12/22

תאריך קריאה נוכחית:

שם אתר: אשדוד סנטר

01/12/22

תאריך קריאה קודמת:

לקוח/ה נכבד/ה, אנו מתכבדים להגיש את חישוב צריכת החשמל לתקופה 01/12/22 - 31/12/22:

פלאפון (חנות) - 6 - (3x400)00024595

סוג תעריף	סוג צריכה	קריאה קודמת	קריאה נוכחית	סה"כ צריכה בקוט"ש	מחיר לקוט"ש בא"ג	סה"כ לתשלום
פרטי חשבון עבור תאריכים:						
		01/12/22	31/12/22			
777	פסגה	1,791,343.14	1,793,679.08	2,335.94	103.20	2,410.69 ₪
778	גבע	895,878.78	897,004.76	1,125.98	62.21	700.47 ₪
779	שפל	880,946.10	890,182.49	9,236.39	37.88	3,498.74 ₪

סה"כ לדייר:

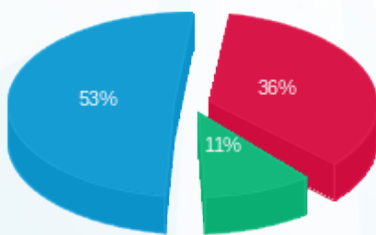
פסגה	גבע	שפל	סה"כ	שיא ביקוש
2,335.94	1,125.98	9,236.39	12,698.30	32.70
2,410.69 ₪	700.47 ₪	3,498.74 ₪	6,609.90 ₪	

סה"כ צריכה

סה"כ לתשלום

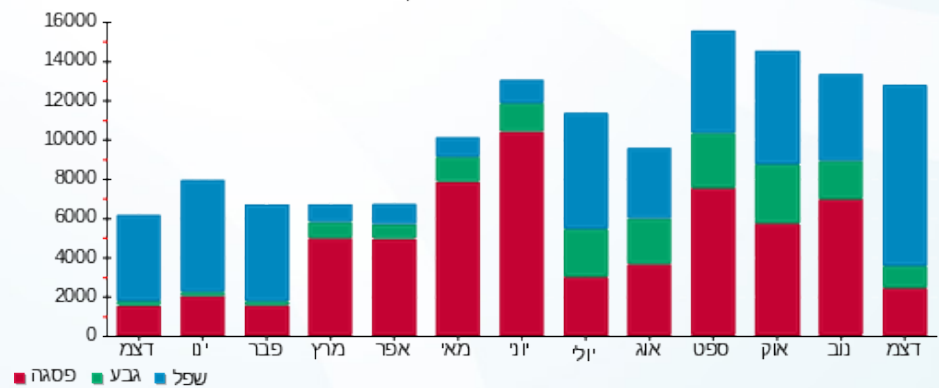
214.45 ₪	תשלום קבוע	
74.54 ₪	תשלום עבור גודל חיבור בKVA (3x400)	
6,898.89 ₪	סה"כ לתשלום	לא כולל מע"מ

התפלגות חיוב בש"ח לפי תע"ז



■ פסגה (2,410.69 ₪) 53%
 ■ גבע (700.47 ₪) 11%
 ■ שפל (3,498.74 ₪) 36%

הסטוריית צריכה בקוט"ש





03/01/23

תאריך הפקדה:

שם דייר: קליבר צעצועים בע"מ

31/12/22

תאריך קריאה נוכחית:

שם אתר: אשדוד סנטר

01/12/22

תאריך קריאה קודמת:

לקוח/ה נכבד/ה, אנו מתכבדים להגיש את חישוב צריכת החשמל לתקופה 01/12/22 - 31/12/22:

קליבר צעצועים בע"מ - 1 - 00006754 (3x125)

סוג תעריף	סוג צריכה	קריאה קודמת	קריאה נוכחית	סה"כ צריכה בקוט"ש	מחיר לקוט"ש בא"ג	סה"כ לתשלום
			01/12/22	31/12/22	פרטי חשבון עבור תאריכים:	
777	פסגה	377,191.12	377,696.03	504.91	103.20	521.07 ₪
778	גבע	224,081.66	224,125.68	44.02	62.21	27.38 ₪
779	שפל	212,976.43	214,141.66	1,165.24	37.88	441.39 ₪

קליבר צעצועים בע"מ - 1 - 00017289 (3x125)

סוג תעריף	סוג צריכה	קריאה קודמת	קריאה נוכחית	סה"כ צריכה בקוט"ש	מחיר לקוט"ש בא"ג	סה"כ לתשלום
			01/12/22	31/12/22	פרטי חשבון עבור תאריכים:	
777	פסגה	276,615.97	276,910.73	294.76	103.20	304.19 ₪
778	גבע	144,896.37	144,928.38	32.01	62.21	19.91 ₪
779	שפל	151,967.99	152,642.78	674.79	37.88	255.61 ₪

סה"כ לדירה:

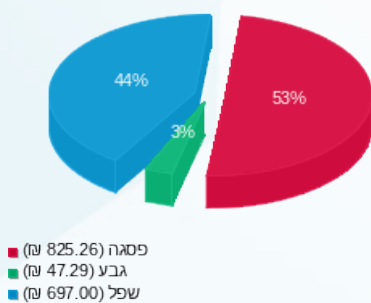
פסגה	גבע	שפל	סה"כ	שיא ביקוש
799.67	76.02	1,840.02	2,715.72	5.78
₪ 825.26	₪ 47.29	₪ 697.00	₪ 1,569.56	

סה"כ צריכה

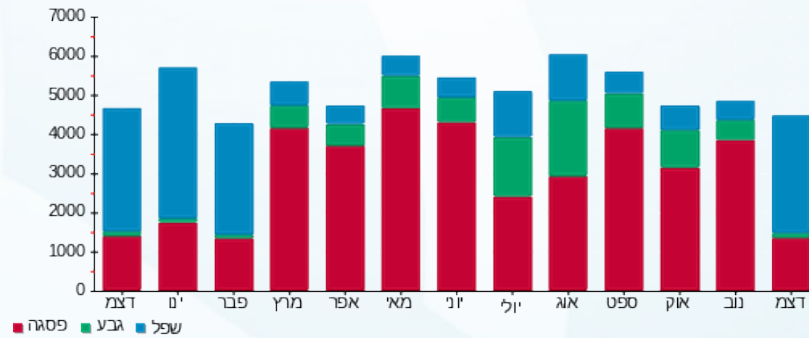
סה"כ לתשלום

214.45 ₪	תשלום קבוע	
46.59 ₪	תשלום עבור גודל חיבור בKVA (3x250)	
1,830.59 ₪	סה"כ לתשלום	לא כולל מע"מ

התפלגות חיוב בש"ח לפי תע"ז



הסטוריית צריכה בקוט"ש





03/01/23

תאריך הפקדה:

שם דייר: רהיטי אונו בע"מ

31/12/22

תאריך קריאה נוכחית:

שם אתר: אשדוד סנטר

01/12/22

תאריך קריאה קודמת:

לקוח/ה נכבד/ה, אנו מתכבדים להגיש את חישוב צריכת החשמל לתקופה 01/12/22 - 31/12/22:

רהיטי אונו בע"מ - 1 - 00024595(3x125)

סה"כ לתשלום	מחיר לקוט"ש בא"ג	סה"כ צריכה בקוט"ש	קריאה נוכחית	קריאה קודמת	סוג צריכה	סוג תעריף
			31/12/22	01/12/22	פרטי חשבון עבור תאריכים:	
100.68 ₪	103.20	97.56	326,068.84	325,971.28	פסגה	777
14.53 ₪	62.21	23.35	154,331.07	154,307.72	גבע	778
120.56 ₪	37.88	318.26	93,040.53	92,722.27	שפל	779

סה"כ לדייר:

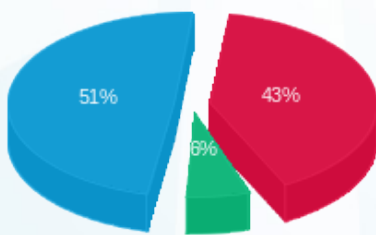
שיא ביקוש	סה"כ	שפל	גבע	פסגה
3.66	439.17	318.26	23.35	97.56
	235.77 ₪	120.56 ₪	14.53 ₪	100.68 ₪

סה"כ צריכה

סה"כ לתשלום

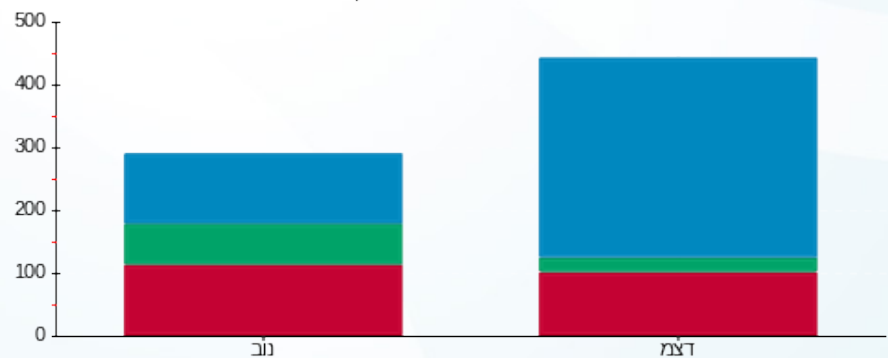
214.45 ₪	תשלום קבוע	
23.29 ₪	תשלום עבור גודל חיבור בKVA (3x125)	
473.51 ₪	סה"כ לתשלום	לא כולל מע"מ

התפלגות חיוב בש"ח לפי תעו"ז



- פסגה (100.68 ₪) - 51%
- גבע (14.53 ₪) - 6%
- שפל (120.56 ₪) - 43%

הסטוריית צריכה בקוט"ש



- פסגה
- גבע
- שפל



03/01/23 תאריך הפקדה:
 31/12/22 תאריך קריאה נוכחית:
 01/12/22 תאריך קריאה קודמת:

שם דייר: רהיטי ולנטינו
 שם אתר: אשדוד סנטר

לקוח/ה נכבד/ה, אנו מתכבדים להגיש את חישוב צריכת החשמל לתקופה 01/12/22 - 31/12/22:

רהיטי ולנטינו - 1 - 21262471 (3x100)

סה"כ לתשלום	מחיר לקוט"ש בא"ג	סה"כ צריכה בקוט"ש	קריאה נוכחית	קריאה קודמת	סוג צריכה	סוג תעריף
			31/12/22	01/12/22	פרטי חשבון עבור תאריכים:	
₪ 580.29	103.20	562.30	5,836.10	5,273.80	פסגה	777
₪ 21.15	62.21	34.00	1,367.10	1,333.10	גבע	778
₪ 422.06	37.88	1,114.20	1,530.00	415.80	שפל	779

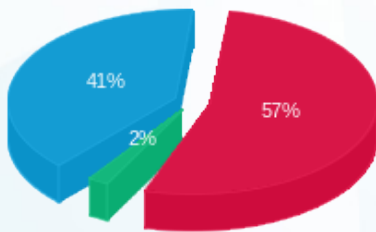
סה"כ לדיר:

שיא ביקוש	סה"כ	שפל	גבע	פסגה
14.20	1,710.50	1,114.20	34.00	562.30
	₪ 1,023.50	₪ 422.06	₪ 21.15	₪ 580.29

סה"כ צריכה
 סה"כ לתשלום

₪ 214.45	תשלום קבוע	
₪ 18.64	תשלום עבור גודל חיבור בKVA (3x100)	
₪ 1,256.59	סה"כ לתשלום	לא כולל מע"מ

התפלגות חיוב בש"ח לפי תעו"ז



■ פסגה (₪ 580.29)
 ■ גבע (₪ 21.15)
 ■ שפל (₪ 422.06)

הסטוריית צריכה בקוט"ש

