

04/01/23 תאריך הפקה:
 31/12/22 תאריך קריאה נוכחית:
 01/11/22 תאריך קריאה קודמת:

שם דייר: אופטימוס
 שם אתר: מרכזים H5 2000 חולון

לקוח/ה נכבד/ה, אנו מתכבדים להגיש את חישוב צריכת החשמל לתקופה 01/11/22 - 31/12/22:

אופטימוס - 1 - 20004378(3x40)

סוג תעריף	סוג צריכה	קריאה קודמת	קריאה נוכחית	סה"כ צריכה בקוט"ש	מחיר לקוט"ש בא"ג	סה"כ לתשלום
פרטי חשבון עבור תאריכים:						
777	פסגה	01/11/22	30/11/22	262.75	49.77	130.77 ₪
778	גבע	1,275.95	1,325.40	49.45	41.06	20.30 ₪
779	שפל	4,273.70	4,396.70	123.00	33.83	41.61 ₪
פרטי חשבון עבור תאריכים:						
777	פסגה	01/12/22	31/12/22	100.25	103.20	103.46 ₪
778	גבע	1,325.40	1,351.40	26.00	62.21	16.17 ₪
779	שפל	4,396.70	4,720.95	324.25	37.88	122.83 ₪

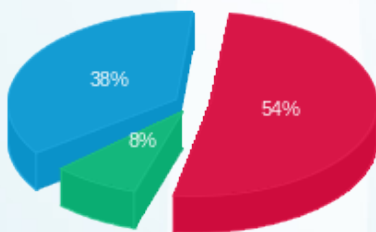
סה"כ לדייר:

פסגה	גבע	שפל	סה"כ	שיא ביקוש
363.00	75.45	447.25	885.70	11.96
₪ 234.23	₪ 36.48	₪ 164.44	₪ 435.14	

סה"כ צריכה
 סה"כ לתשלום

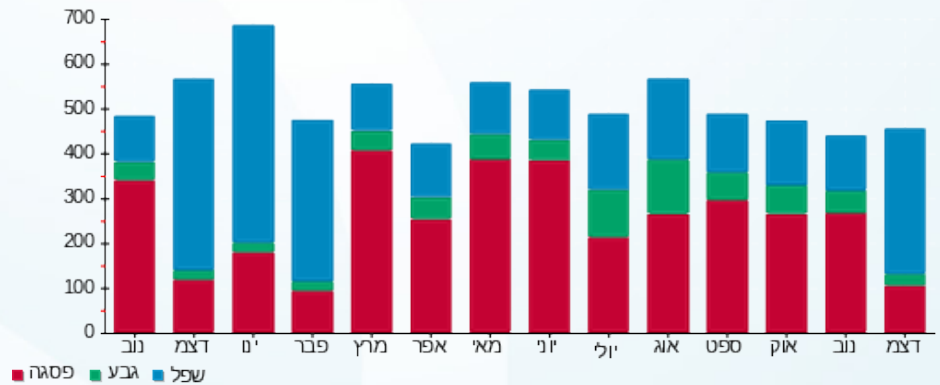
214.45 ₪	תשלום קבוע	
14.67 ₪	תשלום עבור גודל חיבור בKVA (3x40)	
664.26 ₪	סה"כ לתשלום	לא כולל מע"מ

התפלגות חיוב בש"ח לפי תעו"ז



פסגה (₪ 234.23) 8%
 גבע (₪ 36.48) 38%
 שפל (₪ 164.44) 54%

הסטוריית צריכה בקוט"ש



04/01/23 תאריך הפקה:
 31/12/22 תאריך קריאה נוכחית:
 01/11/22 תאריך קריאה קודמת:

שם דייר: אי טו אם
 שם אתר: מרכזים H5 2000 חולון

לקוח/ה נכבד/ה, אנו מתכבדים להגיש את חישוב צריכת החשמל לתקופה 01/11/22 - 31/12/22:

אי טו אם - 8 - (3x40)

סוג תעריף	סוג צריכה	קריאה קודמת	קריאה נוכחית	סה"כ צריכה בקוט"ש	מחיר לקוט"ש בא"ג	סה"כ לתשלום
פרטי חשבון עבור תאריכים:		01/11/22	31/12/22			
517		59,478.43	59,478.43	0.00	51.73	0.00 ₪

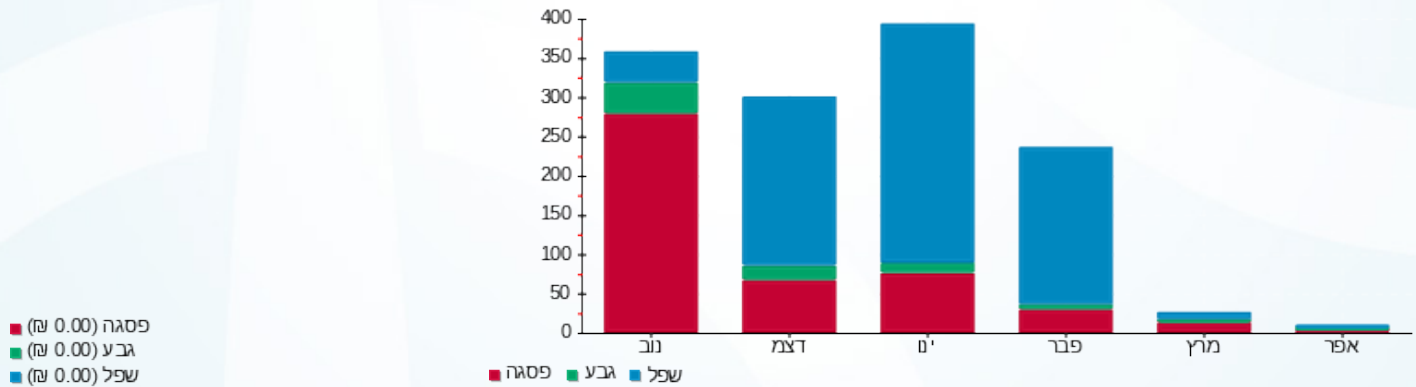
סה"כ לדייר:

שיא ביקוש	סה"כ
	0.00
	0.00 ₪

21.31 ₪	תשלום קבוע	
14.67 ₪	תשלום עבור גודל חיבור ב KVA (3x40)	
35.98 ₪	סה"כ לתשלום	לא כולל מע"מ

התפלגות חיוב בש"ח לפי תעו"ז

הסטוריית צריכה בקוט"ש





04/01/23

תאריך הפקה:

31/12/22

תאריך קריאה נוכחי:

01/11/22

תאריך קריאה קודמת:

שם דייר: טקמר
שם אתר: מרכזים H5 2000 חולון

לקוח/ה נכבד/ה, אנו מתכבדים להגיש את חישוב צריכת החשמל לתקופה 01/11/22 - 31/12/22:

טקמר - 6 - 81036690 (3x250)

סוג תעריף	סוג צריכה	קריאה קודמת	קריאה נוכחית	סה"כ צריכה בקוט"ש	מחיר לקוט"ש בא"ג	סה"כ לתשלום
פרטי חשבון עבור תאריכים:						
777	פסגה	01/11/22	30/11/22	265,976.40	49.77	1,632.46 ₪
778	גבע	71,114.40	71,733.60	619.20	41.06	254.24 ₪
779	שפל	207,155.60	208,587.60	1,432.00	33.83	484.45 ₪
פרטי חשבון עבור תאריכים:						
777	פסגה	265,976.40	267,351.60	1,375.20	103.20	1,419.21 ₪
778	גבע	71,733.60	72,199.20	465.60	62.21	289.65 ₪
779	שפל	208,587.60	212,876.40	4,288.80	37.88	1,624.60 ₪

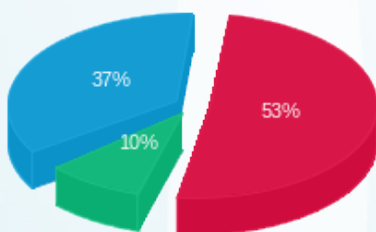
סה"כ לדייר:

שיא ביקוש	סה"כ	שפל	גבע	פסגה
21.60	11,460.80	5,720.80	1,084.80	4,655.20
	₪ 5,704.60	₪ 2,109.04	₪ 543.89	₪ 3,051.66

סה"כ צריכה
סה"כ לתשלום

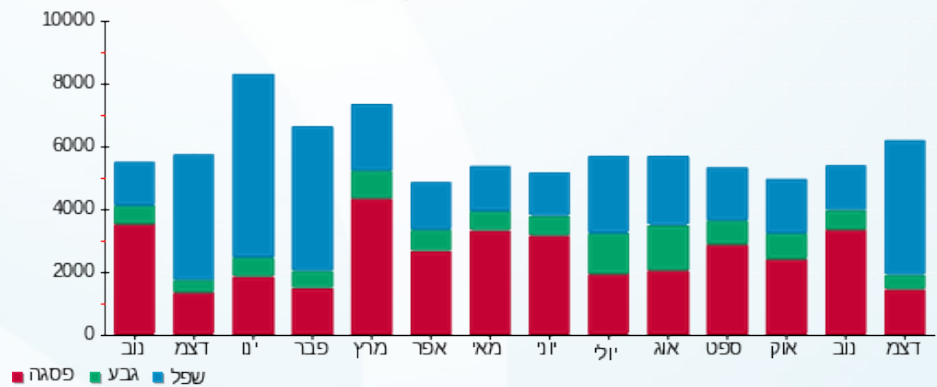
214.45 ₪	תשלום קבוע	
91.68 ₪	תשלום עבור גודל חיבור ב KVA (3x250)	
6,010.72 ₪	סה"כ לתשלום	לא כולל מע"מ

התפלגות חיוב בש"ח לפי תעו"ז



פסגה (₪ 3,051.66) ■
גבע (₪ 543.89) ■
שפל (₪ 2,109.04) ■

הסטוריית צריכה בקוט"ש





04/01/23

תאריך הפקה:

31/12/22

תאריך קריאה נוכחית:

01/11/22

תאריך קריאה קודמת:

שם דייר: טקמר ORT
שם אתר: מרכזים H5 2000 חולון

לקוח/ה נכבד/ה, אנו מתכבדים להגיש את חישוב צריכת החשמל לתקופה 01/11/22 - 31/12/22:

טקמר 5 - (3x630)81036690 - ORT

סה"כ לתשלום	מחיר לקוט"ש בא"ג	סה"כ צריכה בקוט"ש	קריאה נוכחית	קריאה קודמת	סוג צריכה	סוג תעריף
			30/11/22	01/11/22	פרטי חשבון עבור תאריכים:	
738.74 ₪	49.77	1,484.30	133,681.10	132,196.80	פסגה	777
43.73 ₪	41.06	106.50	30,845.30	30,738.80	גבע	778
75.10 ₪	33.83	222.00	84,053.60	83,831.60	שפל	779
			31/12/22	01/12/22	פרטי חשבון עבור תאריכים:	
424.36 ₪	103.20	411.20	134,092.30	133,681.10	פסגה	777
105.88 ₪	62.21	170.20	31,015.50	30,845.30	גבע	778
502.93 ₪	37.88	1,327.70	85,381.30	84,053.60	שפל	779

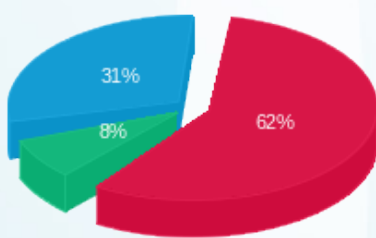
סה"כ לדייר:

שיא ביקוש	סה"כ	שפל	גבע	פסגה
10.60	3,721.90	1,549.70	276.70	1,895.50
	1,890.74 ₪	578.04 ₪	149.61 ₪	1,163.09 ₪

סה"כ צריכה
סה"כ לתשלום

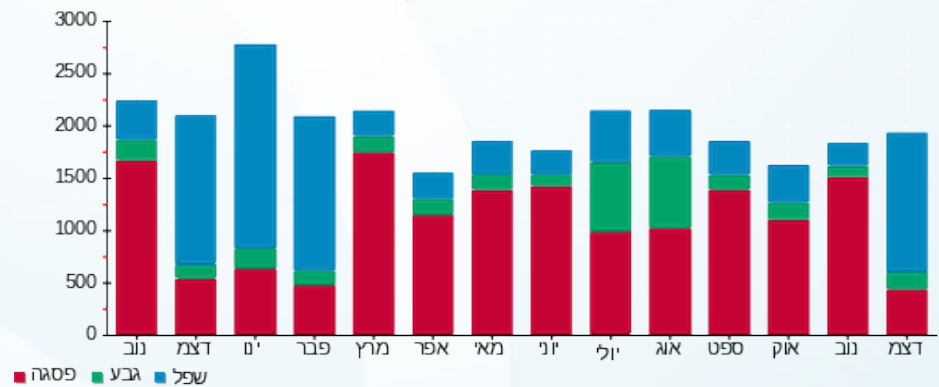
214.45 ₪	תשלום קבוע	
231.02 ₪	תשלום עבור גודל חיבור ב-KVA (3x630)	
2,336.21 ₪	סה"כ לתשלום	לא כולל מע"מ

התפלגות חיוב בש"ח לפי תעו"ז



פסגה (1,163.09 ₪)
גבע (149.61 ₪)
שפל (578.04 ₪)

הסטוריית צריכה בקוט"ש





04/01/23

תאריך הפקדה:

שם דייר: כנען סנטר בעמ
שם אתר: מרכזים H5 2000 חולון

31/12/22

תאריך קריאה נוכחית:

01/11/22

תאריך קריאה קודמת:

לקוח/ה נכבד/ה, אנו מתכבדים להגיש את חישוב צריכת החשמל לתקופה 01/11/22 - 31/12/22:

כנען סנטר בעמ - 8 - 81036690(0x0)

סוג תעריף	סוג צריכה	קריאה קודמת	קריאה נוכחית	סה"כ צריכה בקוט"ש	מחיר לקוט"ש בא"ג	סה"כ לתשלום
פרטי חשבון עבור תאריכים:						
777	פסגה	01/11/22	30/11/22	847.80	49.77	421.95 ₪
778	גבע	15,712.20	15,827.60	115.40	41.06	47.38 ₪
779	שפל	63,942.00	64,222.20	280.20	33.83	94.79 ₪
פרטי חשבון עבור תאריכים:						
777	פסגה	68,546.80	68,808.00	261.20	103.20	269.56 ₪
778	גבע	15,827.60	15,939.80	112.20	62.21	69.80 ₪
779	שפל	64,222.20	65,423.20	1,201.00	37.88	454.94 ₪

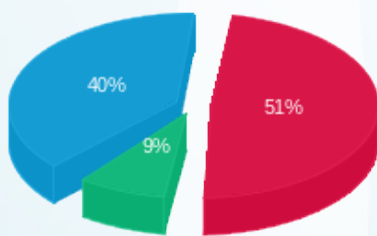
סה"כ לדייר:

שיא ביקוש	סה"כ	שפל	גבע	פסגה
8.60	2,817.80	1,481.20	227.60	1,109.00
	1,358.42 ₪	549.73 ₪	117.18 ₪	691.51 ₪

סה"כ צריכה
סה"כ לתשלום

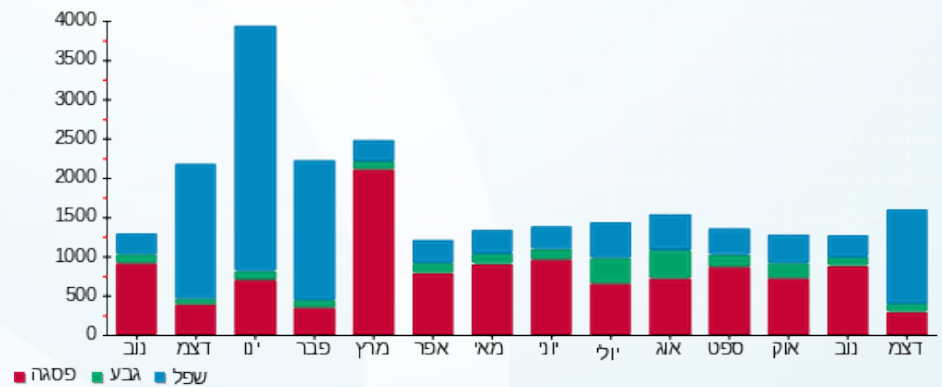
214.45 ₪	תשלום קבוע	
0.00 ₪	תשלום עבור גודל חיבור בKVA (0x0)	
1,572.87 ₪	סה"כ לתשלום	לא כולל מע"מ

התפלגות חיוב בש"ח לפי תעו"ז



פסגה (691.51 ₪) ■
גבע (117.18 ₪) ■
שפל (549.73 ₪) ■

הסטוריית צריכה בקוט"ש



04/01/23 תאריך הפקה:
 31/12/22 תאריך קריאה נוכחית:
 01/11/22 תאריך קריאה קודמת:

שם דייר: לוח ציבורי אוורור ק.ח. 2
 שם אתר: מרכזים H5 2000 חולון

לקוח/ה נכבד/ה, אנו מתכבדים להגיש את חישוב צריכת החשמל לתקופה 01/11/22 - 31/12/22:

לוח ציבורי אוורור ק.ח. 2 - 1 - 81037905(0x0)

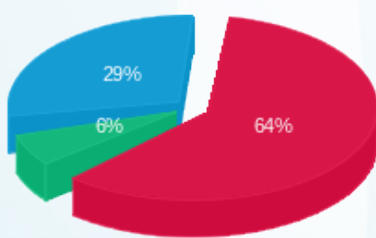
סוג תעריף	סוג צריכה	קריאה קודמת	קריאה נוכחית	סה"כ צריכה בקוט"ש	מחיר לקוט"ש בא"ג	סה"כ לתשלום
פרטי חשבון עבור תאריכים:						
777	פסגה	01/11/22	30/11/22	877.05	49.77	1.59 ₪
778	גבע	315.00	315.85	0.85	41.06	0.35 ₪
779	שפל	1,001.85	1,003.85	2.00	33.83	0.68 ₪
פרטי חשבון עבור תאריכים:						
777	פסגה	01/12/22	31/12/22	882.20	103.20	5.31 ₪
778	גבע	315.85	316.35	0.50	62.21	0.31 ₪
779	שפל	1,003.85	1,010.40	6.55	37.88	2.48 ₪

סה"כ לדייר:

שיא ביקוש	פסגה	גבע	שפל	סה"כ
	8.35	1.35	8.55	18.25
סה"כ צריכה				
סה"כ לתשלום	6.91 ₪	0.66 ₪	3.16 ₪	10.73 ₪

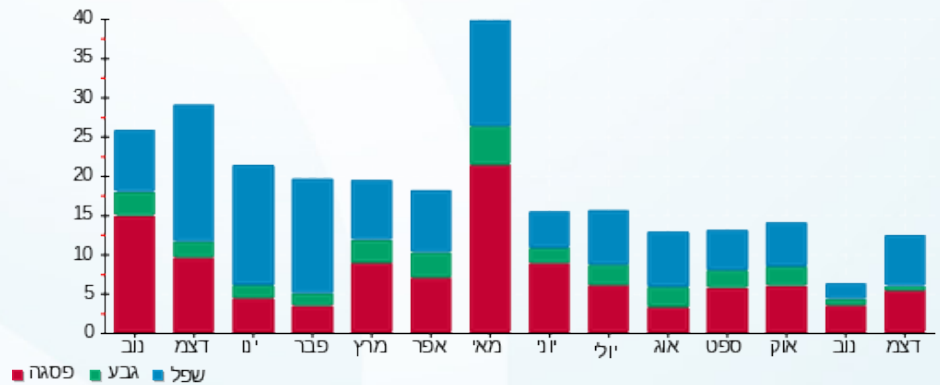
214.45 ₪	תשלום קבוע	
0.00 ₪	תשלום עבור גודל חיבור בKVA (0x0)	
225.18 ₪	סה"כ לתשלום	לא כולל מע"מ

התפלגות חיוב בש"ח לפי תעו"ז



פסגה (6.91 ₪)
 גבע (0.66 ₪)
 שפל (3.16 ₪)

הסטוריית צריכה בקוט"ש





04/01/23

תאריך הפקה:

שם דייר: לוח ציבורי בציר 1 ק. 0 מקלט
שם אתר: מרכזים H5 2000 חולון

31/12/22

תאריך קריאה נוכחית:

01/11/22

תאריך קריאה קודמת:

לקוח/ה נכבד/ה, אנו מתכבדים להגיש את חישוב צריכת החשמל לתקופה 01/11/22 - 31/12/22:

לוח ציבורי בציר 1 ק. 0 מקלט - 6 - 81037905(0x0)

סה"כ לתשלום	מחיר לקוט"ש בא"ג	סה"כ צריכה בקוט"ש	קריאה נוכחית	קריאה קודמת	סוג צריכה	סוג תעריף
			30/11/22	01/11/22	פרטי חשבון עבור תאריכים:	
135.18 ₪	49.77	271.60	12,920.30	12,648.70	פסגה	777
42.58 ₪	41.06	103.70	5,265.10	5,161.40	גבע	778
92.12 ₪	33.83	272.30	18,004.90	17,732.60	שפל	779
			31/12/22	01/12/22	פרטי חשבון עבור תאריכים:	
85.66 ₪	103.20	83.00	13,003.30	12,920.30	פסגה	777
27.00 ₪	62.21	43.40	5,308.50	5,265.10	גבע	778
134.06 ₪	37.88	353.90	18,358.80	18,004.90	שפל	779

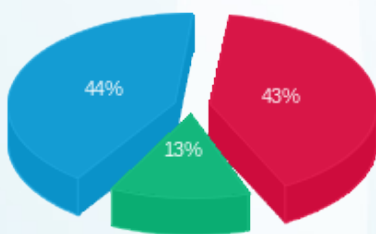
סה"כ לדייר:

שיא ביקוש	סה"כ	שפל	גבע	פסגה
1.80	1,127.90	626.20	147.10	354.60
	₪ 516.59	₪ 226.18	₪ 69.58	₪ 220.83

סה"כ צריכה
סה"כ לתשלום

214.45 ₪	תשלום קבוע	
0.00 ₪	תשלום עבור גודל חיבור בKVA (0x0)	
731.04 ₪	סה"כ לתשלום	לא כולל מע"מ

התפלגות חיוב בש"ח לפי תעו"ז



פסגה (₪ 220.83) 44%
גבע (₪ 69.58) 13%
שפל (₪ 226.18) 43%

הסטוריית צריכה בקוט"ש





04/01/23

תאריך הפקה:

שם דייר: לוח ציבורי מ"א בצד ד מרתף
שם אתר: מרכזים H5 2000 חולון

31/12/22

תאריך קריאה נוכחית:

01/11/22

תאריך קריאה קודמת:

לקוח/ה נכבד/ה, אנו מתכבדים להגיש את חישוב צריכת החשמל לתקופה 01/11/22 - 31/12/22:

לוח ציבורי מ"א בצד ד מרתף - 5 - 81037905(0x0)

סוג תעריף	סוג צריכה	קריאה קודמת	קריאה נוכחית	סה"כ צריכה בקוט"ש	מחיר לקוט"ש בא"ג	סה"כ לתשלום
פרטי חשבון עבור תאריכים:						
777	פסגה	01/11/22	30/11/22	102.40	49.77	5,841.20
778	גבע	1,644.20	1,665.00	20.80	41.06	5,738.80
779	שפל	4,391.30	4,411.20	19.90	33.83	5,841.20
פרטי חשבון עבור תאריכים:						
777	פסגה	01/12/22	31/12/22	39.40	103.20	5,880.60
778	גבע	1,665.00	1,681.00	16.00	62.21	5,841.20
779	שפל	4,411.20	4,549.70	138.50	37.88	5,841.20

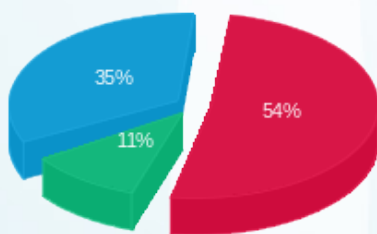
סה"כ לדייר:

שיא ביקוש	סה"כ	שפל	גבע	פסגה
8.40	337.00	158.40	36.80	141.80
	169.32 ₪	59.20 ₪	18.49 ₪	91.63 ₪

סה"כ צריכה
סה"כ לתשלום

214.45 ₪	תשלום קבוע	
0.00 ₪	תשלום עבור גודל חיבור בKVA (0x0)	
383.77 ₪	סה"כ לתשלום	לא כולל מע"מ

התפלגות חיוב בש"ח לפי תעו"ז



פסגה (91.63 ₪)
גבע (18.49 ₪)
שפל (59.20 ₪)

הסטוריית צריכה בקוט"ש





04/01/23 תאריך הפקה:
 31/12/22 תאריך קריאה נוכחי:
 01/11/22 תאריך קריאה קודמת:

שם דייר: לוח ציבורי תאורה ציר ב ק.ח 2
 שם אתר: מרכזים H5 2000 חולון

לקוח/ה נכבד/ה, אנו מתכבדים להגיש את חישוב צריכת החשמל לתקופה 01/11/22 - 31/12/22:

לוח ציבורי תאורה ציר ב ק.ח 2 - 3 - 81037905(0x0)

סוג תעריף	סוג צריכה	קריאה קודמת	קריאה נוכחית	סה"כ צריכה בקוט"ש	מחיר לקוט"ש בא"ג	סה"כ לתשלום
פרטי חשבון עבור תאריכים:						
777	פסגה	01/11/22	30/11/22	1,321.70	49.77	657.81 ₪
778	גבע	59,718.60	60,207.90	489.30	41.06	200.91 ₪
779	שפל	181,522.70	182,817.10	1,294.40	33.83	437.90 ₪
פרטי חשבון עבור תאריכים:						
777	פסגה	124,361.20	124,939.80	578.60	103.20	597.12 ₪
778	גבע	60,207.90	60,494.30	286.40	62.21	178.17 ₪
779	שפל	182,817.10	185,001.80	2,184.70	37.88	827.56 ₪

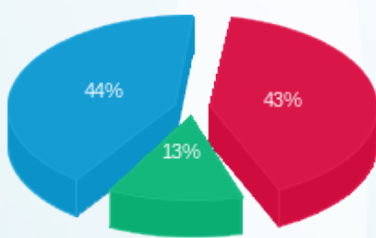
סה"כ לדייר:

שיא ביקוש	סה"כ	שפל	גבע	פסגה
10.90	6,155.10	3,479.10	775.70	1,900.30
	2,899.46 ₪	1,265.46 ₪	379.08 ₪	1,254.93 ₪

סה"כ צריכה
 סה"כ לתשלום

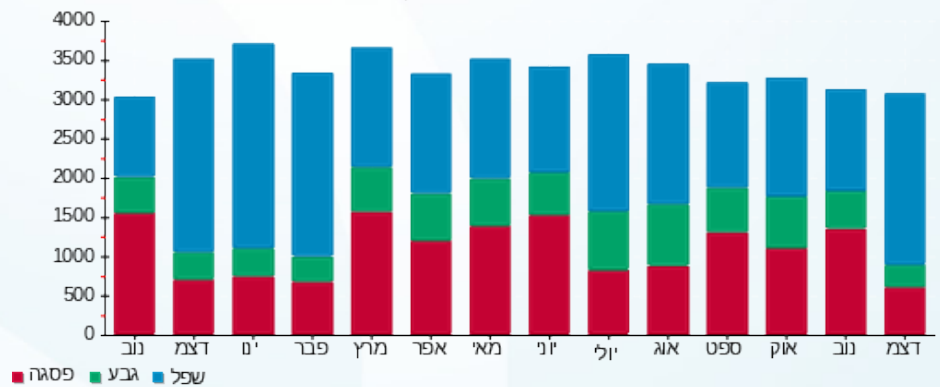
214.45 ₪	תשלום קבוע	
0.00 ₪	תשלום עבור גודל חיבור ב KVA (0x0)	
3,113.91 ₪	סה"כ לתשלום	לא כולל מע"מ

התפלגות חיוב בש"ח לפי תעו"ז



פסגה (1,254.93 ₪)
 גבע (379.08 ₪)
 שפל (1,265.46 ₪)

הסטוריית צריכה בקוט"ש





04/01/23 תאריך הפקה:
 31/12/22 תאריך קריאה נוכחי:
 01/11/22 תאריך קריאה קודמת:

שם דייר: לוח ציבורי תאורה ראשי מרתף
 שם אתר: מרכזים H5 2000 חולון

לקוח/ה נכבד/ה, אנו מתכבדים להגיש את חישוב צריכת החשמל לתקופה 01/11/22 - 31/12/22:

לוח ציבורי תאורה ראשי מרתף - 2 - 81037905(0x0)

סוג תעריף	סוג צריכה	קריאה קודמת	קריאה נוכחית	סה"כ צריכה בקוט"ש	מחיר לקוט"ש בא"ג	סה"כ לתשלום
פרטי חשבון עבור תאריכים:						
777	פסגה	01/11/22	30/11/22	386.95	49.77	192.59 ₪
778	גבע	18,583.15	18,719.95	136.80	41.06	56.17 ₪
779	שפל	60,184.35	60,533.15	348.80	33.83	118.00 ₪
פרטי חשבון עבור תאריכים:						
777	פסגה	01/12/22	31/12/22	120.00	103.20	123.84 ₪
778	גבע	18,719.95	18,783.70	63.75	62.21	39.66 ₪
779	שפל	60,533.15	61,012.30	479.15	37.88	181.50 ₪

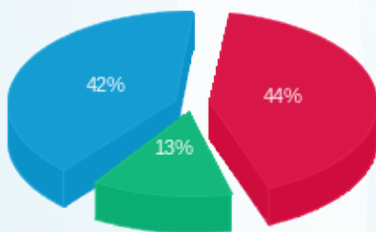
סה"כ לדייר:

פסגה	גבע	שפל	סה"כ	שיא ביקוש
506.95	200.55	827.95	1,535.45	2.90
₪ 316.43	₪ 95.83	₪ 299.50	₪ 711.76	

סה"כ צריכה
 סה"כ לתשלום

214.45 ₪	תשלום קבוע	
0.00 ₪	תשלום עבור גודל חיבור בKVA (0x0)	
926.21 ₪	סה"כ לתשלום	לא כולל מע"מ

התפלגות חיוב בש"ח לפי תעו"ז



פסגה (316.43 ₪)
 גבע (95.83 ₪)
 שפל (299.50 ₪)

הסטוריית צריכה בקוט"ש





04/01/23

תאריך הפקה:

31/12/22

תאריך קריאה נוכחית:

01/11/22

תאריך קריאה קודמת:

שם דייר: ליאקום
שם אתר: מרכזים H5 2000 חולון

לקוח/ה נכבד/ה, אנו מתכבדים להגיש את חישוב צריכת החשמל לתקופה 01/11/22 - 31/12/22:

ליאקום - 5 - 81022527(3x160)

סוג תעריף	סוג צריכה	קריאה קודמת	קריאה נוכחית	סה"כ צריכה בקוט"ש	מחיר לקוט"ש בא"ג	סה"כ לתשלום
פרטי חשבון עבור תאריכים:						
		01/11/22	30/11/22			
777	פסגה	283,542.60	286,671.20	3,128.60	49.77	1,557.10 ₪
778	גבע	77,184.60	77,898.80	714.20	41.06	293.25 ₪
779	שפל	238,342.80	240,010.80	1,668.00	33.83	564.28 ₪
פרטי חשבון עבור תאריכים:						
		01/12/22	31/12/22			
777	פסגה	286,671.20	287,669.20	998.00	103.20	1,029.94 ₪
778	גבע	77,898.80	78,372.00	473.20	62.21	294.38 ₪
779	שפל	240,010.80	244,107.80	4,097.00	37.88	1,551.94 ₪

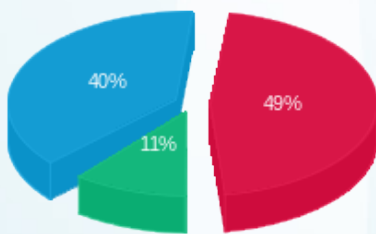
סה"כ לדייר:

שיא ביקוש	סה"כ	שפל	גבע	פסגה
25.20	11,079.00	5,765.00	1,187.40	4,126.60
	₪ 5,290.90	₪ 2,116.23	₪ 587.63	₪ 2,587.04

סה"כ צריכה
סה"כ לתשלום

214.45 ₪	תשלום קבוע	
58.67 ₪	תשלום עבור גודל חיבור בKVA (3x160)	
5,564.02 ₪	סה"כ לתשלום	לא כולל מע"מ

התפלגות חיוב בש"ח לפי תעו"ז



פסגה (2,587.04 ₪) 49%
גבע (587.63 ₪) 11%
שפל (2,116.23 ₪) 40%

הסטוריית צריכה בקוט"ש





04/01/23 תאריך הפקה:
 31/12/22 תאריך קריאה נוכחי:
 01/11/22 תאריך קריאה קודמת:

שם דייר: מ"א 1 (מניה לצורך מעקב)
 שם אתר: מרכזים H5 2000 חולון

לקוח/ה נכבד/ה, אנו מתכבדים להגיש את חישוב צריכת החשמל לתקופה 01/11/22 - 31/12/22:

מ"א 1 (מניה לצורך מעקב) - 7 - 81029751(0x0)

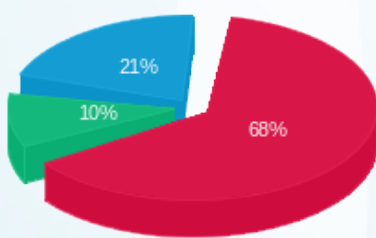
סוג תעריף	סוג צריכה	קריאה קודמת	קריאה נוכחית	סה"כ צריכה בקוט"ש	מחיר לקוט"ש בא"ג	סה"כ לתשלום
פרטי חשבון עבור תאריכים:						
		01/11/22	30/11/22			
777	פסגה	3,678,324.00	3,728,685.60	50,361.60	49.77	25,064.97 ₪
778	גבע	974,906.40	978,979.20	4,072.80	41.06	1,672.29 ₪
779	שפל	1,089,626.40	1,091,272.80	1,646.40	33.83	556.98 ₪
פרטי חשבון עבור תאריכים:						
		01/12/22	31/12/22			
777	פסגה	3,728,685.60	3,735,408.00	6,722.40	103.20	6,937.52 ₪
778	גבע	978,979.20	984,151.20	5,172.00	62.21	3,217.50 ₪
779	שפל	1,091,272.80	1,116,285.60	25,012.80	37.88	9,474.85 ₪

סה"כ לדייר:

שיא ביקוש	סה"כ	שפל	גבע	פסגה	סה"כ צריכה
904.80	92,988.00	26,659.20	9,244.80	57,084.00	סה"כ לתשלום
	46,924.10 ₪	10,031.83 ₪	4,889.79 ₪	32,002.49 ₪	

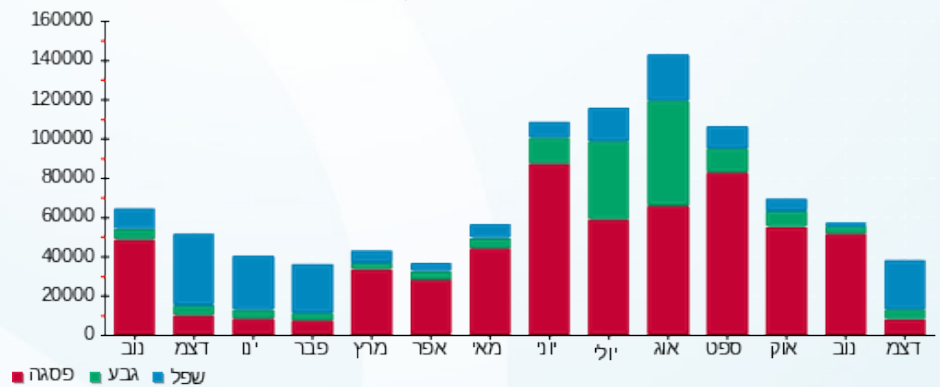
214.45 ₪	תשלום קבוע	
0.00 ₪	תשלום עבור גודל חיבור בKVA (0x0)	
47,138.55 ₪	סה"כ לתשלום	לא כולל מע"מ

התפלגות חיוב בש"ח לפי תעו"ז



פסגה (32,002.49 ₪) 68%
 גבע (4,889.79 ₪) 10%
 שפל (10,031.83 ₪) 21%

הסטוריית צריכה בקוט"ש





04/01/23

תאריך הפקדה:

שם דייר: מ"א 2 (מניה לצורך מעקב)

31/12/22

תאריך קריאה נוכחית:

שם אתר: מרכזים H5 2000 חולון

01/11/22

תאריך קריאה קודמת:

לקוח/ה נכבד/ה, אנו מתכבדים להגיש את חישוב צריכת החשמל לתקופה 01/11/22 - 31/12/22:

מ"א 2 (מניה לצורך מעקב) - 8 - 081029751(0x0)

סוג תעריף	סוג צריכה	קריאה קודמת	קריאה נוכחית	סה"כ צריכה בקוט"ש	מחיר לקוט"ש בא"ג	סה"כ לתשלום
פרטי חשבון עבור תאריכים:						
		01/11/22	30/11/22			
777	פסגה	474,702.00	483,217.20	8,515.20	49.77	4,238.02 ₪
778	גבע	140,776.80	141,621.60	844.80	41.06	346.87 ₪
779	שפל	215,397.60	215,551.20	153.60	33.83	51.96 ₪
פרטי חשבון עבור תאריכים:						
		01/12/22	31/12/22			
777	פסגה	483,217.20	485,052.00	1,834.80	103.20	1,893.51 ₪
778	גבע	141,621.60	142,940.40	1,318.80	62.21	820.43 ₪
779	שפל	215,551.20	222,037.20	6,486.00	37.88	2,456.90 ₪

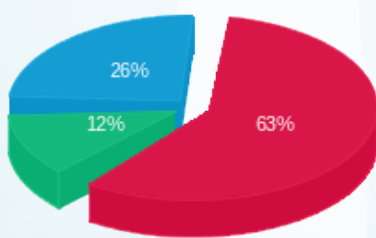
סה"כ לדייר:

שיא ביקוש	סה"כ	שפל	גבע	פסגה
64.80	19,153.20	6,639.60	2,163.60	10,350.00
	9,807.69 ₪	2,508.86 ₪	1,167.30 ₪	6,131.53 ₪

סה"כ צריכה
סה"כ לתשלום

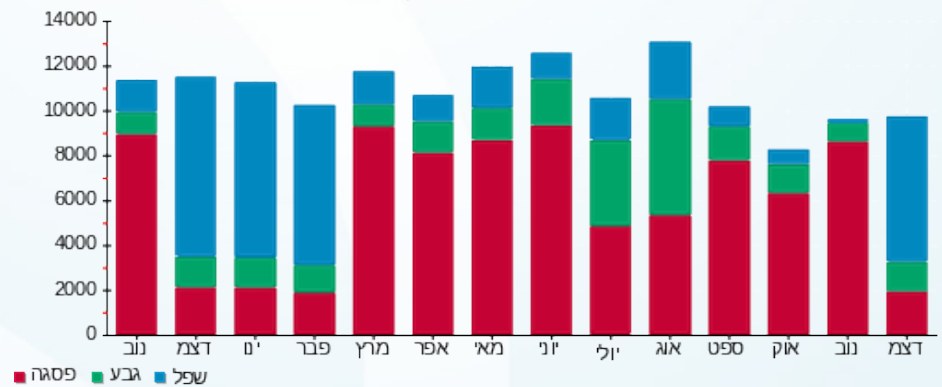
214.45 ₪	תשלום קבוע	
0.00 ₪	תשלום עבור גודל חיבור בKVA (0x0)	
10,022.14 ₪	סה"כ לתשלום	לא כולל מע"מ

התפלגות חיוב בש"ח לפי תעו"ז



פסגה (6,131.53 ₪) ■
גבע (1,167.30 ₪) ■
שפל (2,508.86 ₪) ■

הסטוריית צריכה בקוט"ש





04/01/23 תאריך הפקה:
 31/12/22 תאריך קריאה נוכחית:
 01/11/22 תאריך קריאה קודמת:

שם דייר: מוסדות חינוך
שם אתר: מרכזים H5 2000 חולון

לקוח/ה נכבד/ה, אנו מתכבדים להגיש את חישוב צריכת החשמל לתקופה 01/11/22 - 31/12/22:

אופטימיס - 1 - 20004378(3x40)

סוג תעריף	סוג צריכה	קריאה קודמת	קריאה נוכחית	סה"כ צריכה בקוט"ש	מחיר לקוט"ש בא"ג	סה"כ לתשלום
פרטי חשבון עבור תאריכים:						
777	פסגה	01/11/22	30/11/22	-262.75	49.77	130.77 ₪
778	גבע	1,275.95	1,325.40	-49.45	41.06	20.30 ₪
779	שפל	4,273.70	4,396.70	-123.00	33.83	41.61 ₪
פרטי חשבון עבור תאריכים:						
777	פסגה	01/12/22	31/12/22	-100.25	103.20	103.46 ₪
778	גבע	1,325.40	1,351.40	-26.00	62.21	16.17 ₪
779	שפל	4,396.70	4,720.95	-324.25	37.88	122.83 ₪

מוסדות חינוך - 2 - 81036690(0x0)

סוג תעריף	סוג צריכה	קריאה קודמת	קריאה נוכחית	סה"כ צריכה בקוט"ש	מחיר לקוט"ש בא"ג	סה"כ לתשלום
פרטי חשבון עבור תאריכים:						
777	פסגה	01/11/22	30/11/22	932.20	49.77	463.96 ₪
778	גבע	16,802.00	16,966.00	164.00	41.06	67.34 ₪
779	שפל	50,023.60	50,380.00	356.40	33.83	120.57 ₪
פרטי חשבון עבור תאריכים:						
777	פסגה	01/12/22	31/12/22	330.40	103.20	340.97 ₪
778	גבע	16,966.00	17,126.40	160.40	62.21	99.78 ₪
779	שפל	50,380.00	51,838.20	1,458.20	37.88	552.37 ₪

סה"כ לדייר:

פסגה	גבע	שפל	סה"כ	שיא ביקוש
899.60	248.95	1,367.35	2,515.90	13.80
120.57 ₪	130.64 ₪	508.50 ₪	1,209.84 ₪	

סה"כ צריכה
סה"כ לתשלום

214.45 ₪	תשלום קבוע	
-14.67 ₪	תשלום עבור גודל חיבור בKVA (3x-40)	
1,409.63 ₪	סה"כ לתשלום	לא כולל מע"מ



04/01/23 תאריך הפקה:
 31/12/22 תאריך קריאה נוכחי:
 01/11/22 תאריך קריאה קודמת:

שם דייר: מנשה דוד
 שם אתר: מרכזים H5 2000 חולון

לקוח/ה נכבד/ה, אנו מתכבדים להגיש את חישוב צריכת החשמל לתקופה 01/11/22 - 31/12/22:

מנשה דוד - 6 - 81018327(3x40)

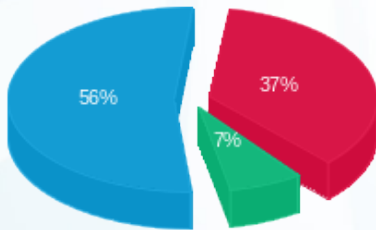
סוג תעריף	סוג צריכה	קריאה קודמת	קריאה נוכחית	סה"כ צריכה בקוט"ש	מחיר לקוט"ש בא"ג	סה"כ לתשלום
פרטי חשבון עבור תאריכים:		01/11/22	31/12/22			
517		42,358.83	42,726.82	367.99	51.73	190.36 ₪

סה"כ לדייר:

סה"כ	שיא ביקוש
367.99	5.14
190.36 ₪	

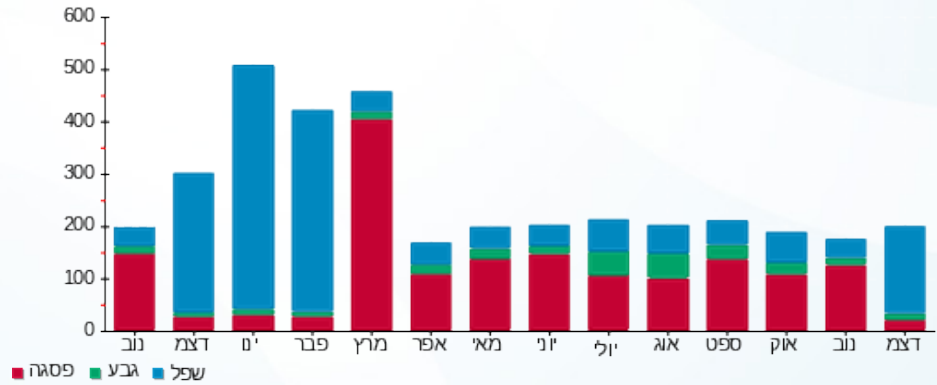
תשלום קבוע	תשלום עבור גודל חיבור בKVA (3x40)	סה"כ לתשלום	לא כולל מע"מ
21.31 ₪	14.67 ₪	226.34 ₪	

התפלגות חיוב בש"ח לפי תעו"ז



פסגה (71.17 ₪) ■
 גבע (13.52 ₪) ■
 שפל (105.67 ₪) ■

הסטוריית צריכה בקוט"ש





04/01/23

תאריך הפקה:

שם דייר: מס הכנסה 1
שם אתר: מרכזים H5 2000 חולון

31/12/22

תאריך קריאה נוכחי:

01/11/22

תאריך קריאה קודמת:

לקוח/ה נכבד/ה, אנו מתכבדים להגיש את חישוב צריכת החשמל לתקופה 01/11/22 - 31/12/22:

מס הכנסה 1 - 6 - 81022527(3x160)

סוג תעריף	סוג צריכה	קריאה קודמת	קריאה נוכחית	סה"כ צריכה בקוט"ש	מחיר לקוט"ש בא"ג	סה"כ לתשלום
פרטי חשבון עבור תאריכים:						
		01/11/22	30/11/22			
777	פסגה	350,627.00	354,478.60	3,851.60	49.77	1,916.94 ₪
778	גבע	116,747.20	117,414.80	667.60	41.06	274.12 ₪
779	שפל	317,150.40	318,775.80	1,625.40	33.83	549.87 ₪
פרטי חשבון עבור תאריכים:						
		01/12/22	31/12/22			
777	פסגה	354,478.60	355,424.00	945.40	103.20	975.65 ₪
778	גבע	117,414.80	117,944.80	530.00	62.21	329.71 ₪
779	שפל	318,775.80	322,832.00	4,056.20	37.88	1,536.49 ₪

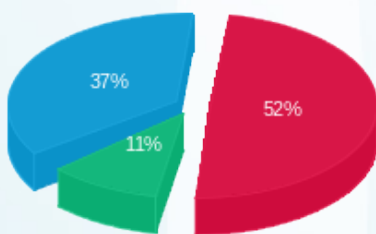
סה"כ לדייר:

שיא ביקוש	סה"כ	שפל	גבע	פסגה
31.00	11,676.20	5,681.60	1,197.60	4,797.00
	₪ 5,582.79	₪ 2,086.36	₪ 603.83	₪ 2,892.59

סה"כ צריכה
סה"כ לתשלום

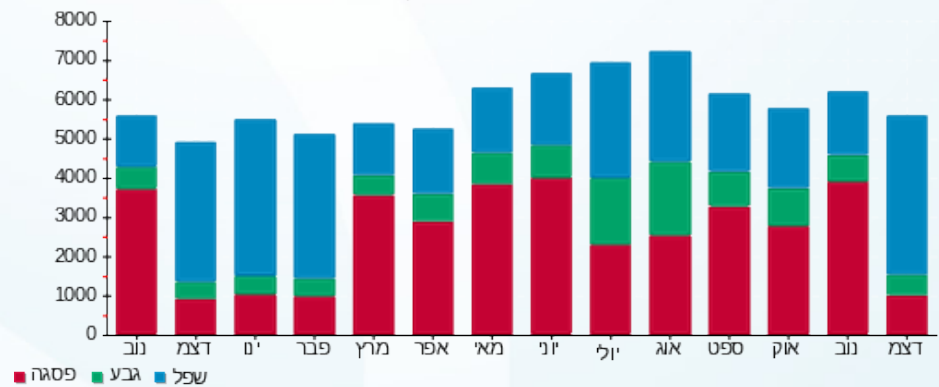
214.45 ₪	תשלום קבוע	
58.67 ₪	תשלום עבור גודל חיבור בKVA (3x160)	
5,855.91 ₪	סה"כ לתשלום	לא כולל מע"מ

התפלגות חיוב בש"ח לפי תעו"ז



פסגה (2,892.59 ₪) ■
גבע (603.83 ₪) ■
שפל (2,086.36 ₪) ■

הסטוריית צריכה בקוט"ש





04/01/23 תאריך הפקה:
 31/12/22 תאריך קריאה נוכחית:
 01/11/22 תאריך קריאה קודמת:

שם דייר: מס הכנסה 2
 שם אתר: מרכזים H5 2000 חולון

לקוח/ה נכבד/ה, אנו מתכבדים להגיש את חישוב צריכת החשמל לתקופה 01/11/22 - 31/12/22:

מס הכנסה 2 - 7 - 81022527 (3x160)

סוג תעריף	סוג צריכה	קריאה קודמת	קריאה נוכחית	סה"כ צריכה בקוט"ש	מחיר לקוט"ש בא"ג	סה"כ לתשלום
פרטי חשבון עבור תאריכים:						
777	פסגה	01/11/22	30/11/22	4,390.80	49.77	2,185.30 ₪
778	גבע	105,011.80	105,527.40	515.60	41.06	211.71 ₪
779	שפל	296,500.80	297,737.80	1,237.00	33.83	418.48 ₪
פרטי חשבון עבור תאריכים:						
777	פסגה	383,944.40	384,826.60	882.20	103.20	910.43 ₪
778	גבע	105,527.40	106,072.60	545.20	62.21	339.17 ₪
779	שפל	297,737.80	302,002.20	4,264.40	37.88	1,615.35 ₪

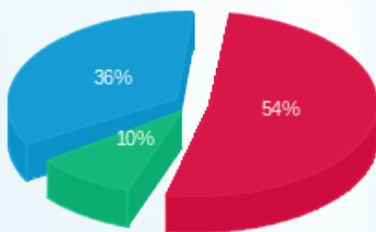
סה"כ לדייר:

שיא ביקוש	סה"כ	שפל	גבע	פסגה
40.20	11,835.20	5,501.40	1,060.80	5,273.00
	₪ 5,680.44	₪ 2,033.83	₪ 550.87	₪ 3,095.73

סה"כ צריכה
 סה"כ לתשלום

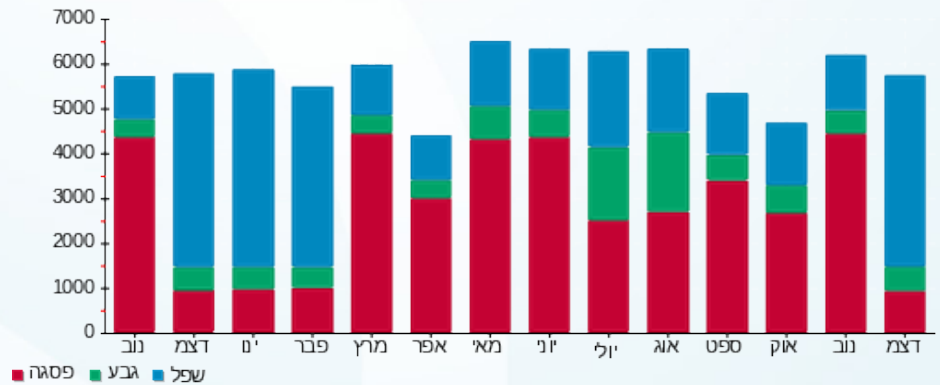
214.45 ₪	תשלום קבוע	
58.67 ₪	תשלום עבור גודל חיבור בKVA (3x160)	
5,953.56 ₪	סה"כ לתשלום	לא כולל מע"מ

התפלגות חיוב בש"ח לפי תעו"ז



פסגה (₪ 3,095.73) ■
 גבע (₪ 550.87) ■
 שפל (₪ 2,033.83) ■

הסטוריית צריכה בקוט"ש





04/01/23

תאריך הפקה:

שם דייר: מעלית 3-4 ציר ה קומת גג
שם אתר: מרכזים H5 2000 חולון

31/12/22

תאריך קריאה נוכחית:

01/11/22

תאריך קריאה קודמת:

לקוח/ה נכבד/ה, אנו מתכבדים להגיש את חישוב צריכת החשמל לתקופה 01/11/22 - 31/12/22:

מעלית 3-4 ציר ה קומת גג - 8 - (0x0)81037905

סה"כ לתשלום	מחיר לקוט"ש בא"ג	סה"כ צריכה בקוט"ש	קריאה נוכחית	קריאה קודמת	סוג צריכה	סוג תעריף
			30/11/22	01/11/22	פרטי חשבון עבור תאריכים:	
122.09 ₪	49.77	245.30	45,024.00	44,778.70	פסגה	777
13.22 ₪	41.06	32.20	10,253.90	10,221.70	גבע	778
27.06 ₪	33.83	80.00	21,950.30	21,870.30	שפל	779
			31/12/22	01/12/22	פרטי חשבון עבור תאריכים:	
68.94 ₪	103.20	66.80	45,090.80	45,024.00	פסגה	777
32.29 ₪	62.21	51.90	10,305.80	10,253.90	גבע	778
96.52 ₪	37.88	254.80	22,205.10	21,950.30	שפל	779

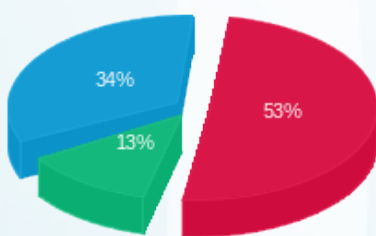
סה"כ לדייר:

שיא ביקוש	סה"כ	שפל	גבע	פסגה
5.60	731.00	334.80	84.10	312.10
	₪ 360.11	₪ 123.58	₪ 45.51	₪ 191.02

סה"כ צריכה
סה"כ לתשלום

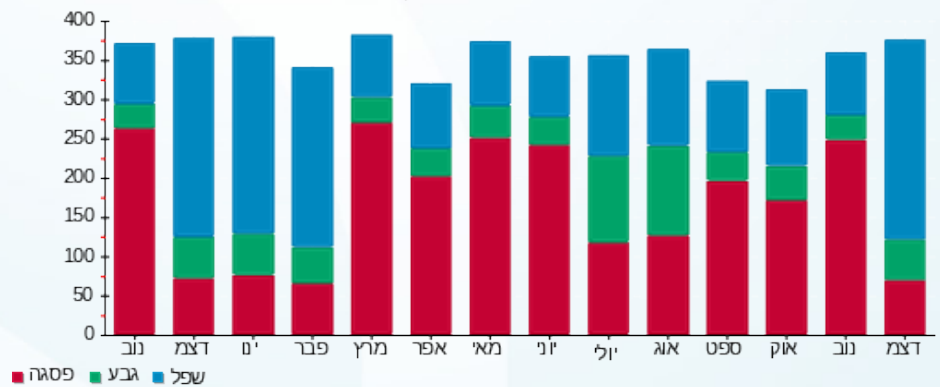
214.45 ₪	תשלום קבוע	
0.00 ₪	תשלום עבור גודל חיבור בKVA (0x0)	
574.56 ₪	סה"כ לתשלום	לא כולל מע"מ

התפלגות חיוב בש"ח לפי תעו"ז



פסגה (191.02 ₪) ■
גבע (45.51 ₪) ■
שפל (123.58 ₪) ■

הסטוריית צריכה בקוט"ש





04/01/23

תאריך הפקה:

שם דייר: מעלית משא 21.22
שם אתר: מרכזים H5 2000 חולון

31/12/22

תאריך קריאה נוכחית:

01/11/22

תאריך קריאה קודמת:

לקוח/ה נכבד/ה, אנו מתכבדים להגיש את חישוב צריכת החשמל לתקופה 01/11/22 - 31/12/22:

מעלית משא 21.22 - 7 - 81037905(0x0)

סוג תעריף	סוג צריכה	קריאה קודמת	קריאה נוכחית	סה"כ צריכה בקוט"ש	מחיר לקוט"ש בא"ג	סה"כ לתשלום
פרטי חשבון עבור תאריכים:						
777	פסגה	01/11/22	30/11/22	405.40	49.77	201.77 ₪
778	גבע	15,900.00	15,957.80	57.80	41.06	23.73 ₪
779	שפל	44,944.80	45,079.40	134.60	33.83	45.54 ₪
פרטי חשבון עבור תאריכים:						
777	פסגה	55,795.40	55,915.40	120.00	103.20	123.84 ₪
778	גבע	15,957.80	16,016.00	58.20	62.21	36.21 ₪
779	שפל	45,079.40	45,529.20	449.80	37.88	170.38 ₪

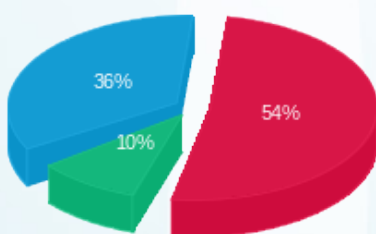
סה"כ לדייר:

שיא ביקוש	סה"כ	שפל	גבע	פסגה
5.00	1,225.80	584.40	116.00	525.40
	₪ 601.47	₪ 215.92	₪ 59.94	₪ 325.61

סה"כ צריכה
סה"כ לתשלום

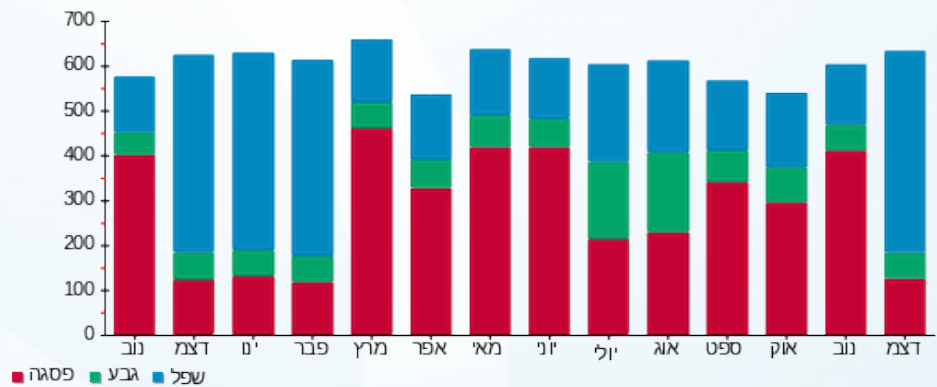
214.45 ₪	תשלום קבוע	
0.00 ₪	תשלום עבור גודל חיבור בKVA (0x0)	
815.92 ₪	סה"כ לתשלום	לא כולל מע"מ

התפלגות חיוב בש"ח לפי תעו"ז



פסגה (₪ 325.61) 54%
גבע (₪ 59.94) 10%
שפל (₪ 215.92) 36%

הסטוריית צריכה בקוט"ש





04/01/23

תאריך הפקה:

שם דייר: מר טלקום - בנין C
שם אתר: מרכזים H5 2000 חולון

31/12/22

תאריך קריאה נוכחית:

01/11/22

תאריך קריאה קודמת:

לקוח/ה נכבד/ה, אנו מתכבדים להגיש את חישוב צריכת החשמל לתקופה 01/11/22 - 31/12/22:

מר טלקום - בנין 3 - (3x1000)81029751 - C

סה"כ לתשלום	מחיר לקוט"ש בא"ג	סה"כ צריכה בקוט"ש	קריאה נוכחית	קריאה קודמת	סוג צריכה	סוג תעריף
			30/11/22	01/11/22	פרטי חשבון עבור תאריכים:	
18,848.89 ₪	49.77	37,872.00	2,992,780.00	2,954,908.00	פסגה	777
2,519.44 ₪	41.06	6,136.00	869,228.00	863,092.00	גבע	778
4,560.28 ₪	33.83	13,480.00	2,030,970.00	2,017,490.00	שפל	779
			31/12/22	01/12/22	פרטי חשבון עבור תאריכים:	
12,233.33 ₪	103.20	11,854.00	3,004,634.00	2,992,780.00	פסגה	777
3,033.36 ₪	62.21	4,876.00	874,104.00	869,228.00	גבע	778
14,078.48 ₪	37.88	37,166.00	2,068,136.00	2,030,970.00	שפל	779

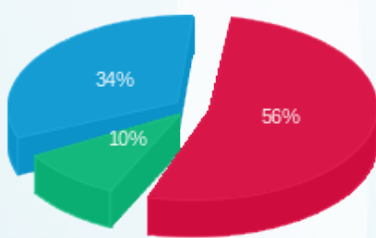
סה"כ לדייר:

שיא ביקוש	סה"כ	שפל	גבע	פסגה
256.00	111,384.00	50,646.00	11,012.00	49,726.00
	55,273.79 ₪	18,638.76 ₪	5,552.80 ₪	31,082.22 ₪

סה"כ צריכה
סה"כ לתשלום

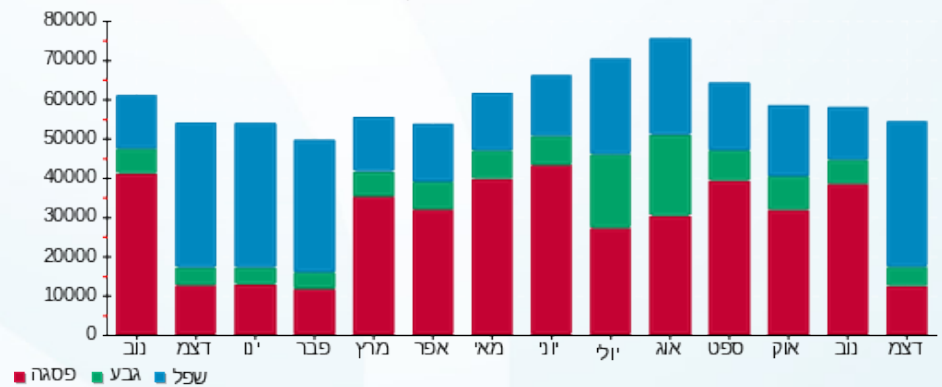
214.45 ₪	תשלום קבוע	
366.70 ₪	תשלום עבור גודל חיבור בKVA (3x1000)	
55,854.94 ₪	סה"כ לתשלום	לא כולל מע"מ

התפלגות חיוב בש"ח לפי תעו"ז



פסגה (31,082.22 ₪) 56%
גבע (5,552.80 ₪) 10%
שפל (18,638.76 ₪) 34%

הסטוריית צריכה בקוט"ש



04/01/23 תאריך הפקה:
 31/12/22 תאריך קריאה נוכחי:
 01/11/22 תאריך קריאה קודמת:

שם דייר: מרום שירותים ואחזקה
 שם אתר: מרכזים H5 2000 חולון

לקוח/ה נכבד/ה, אנו מתכבדים להגיש את חישוב צריכת החשמל לתקופה 01/11/22 - 31/12/22:

מרום שירותים ואחזקה - 4 - 81022527(3x630)

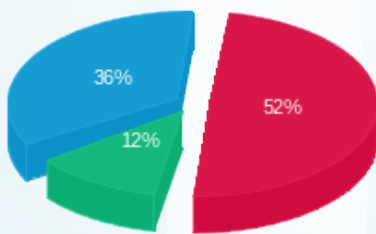
סוג תעריף	סוג צריכה	קריאה קודמת	קריאה נוכחית	סה"כ צריכה בקוט"ש	מחיר לקוט"ש בא"ג	סה"כ לתשלום
פרטי חשבון עבור תאריכים:						
777	פסגה	01/11/22	30/11/22	15,009.60	49.77	7,470.28 ₪
778	גבע	663,924.00	665,655.60	1,731.60	41.06	710.99 ₪
779	שפל	1,501,339.20	1,505,059.20	3,720.00	33.83	1,258.48 ₪
פרטי חשבון עבור תאריכים:						
777	פסגה	2,192,370.00	2,194,533.60	2,163.60	103.20	2,232.84 ₪
778	גבע	665,655.60	668,194.80	2,539.20	62.21	1,579.64 ₪
779	שפל	1,505,059.20	1,519,370.40	14,311.20	37.88	5,421.08 ₪

סה"כ לדייר:

שיא ביקוש	סה"כ	שפל	גבע	פסגה	סה"כ צריכה
168.00	39,475.20	18,031.20	4,270.80	17,173.20	סה"כ לתשלום
	18,673.30 ₪	6,679.56 ₪	2,290.63 ₪	9,703.11 ₪	

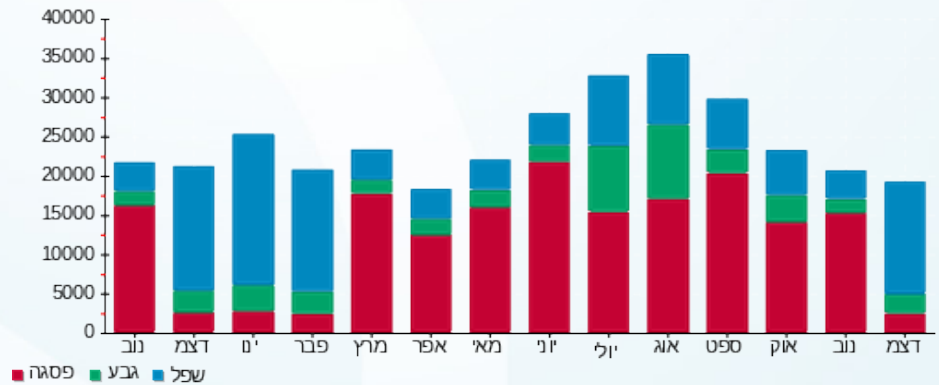
214.45 ₪	תשלום קבוע	
231.02 ₪	תשלום עבור גודל חיבור בKVA (3x630)	
19,118.78 ₪	סה"כ לתשלום	לא כולל מע"מ

התפלגות חיוב בש"ח לפי תעו"ז



■ פסגה (9,703.11 ₪)
 ■ גבע (2,290.63 ₪)
 ■ שפל (6,679.56 ₪)

הסטוריית צריכה בקוט"ש





04/01/23

תאריך הפקדה:

שם דייר: משרדי מתכות חניתה
שם אתר: מרכזים H5 2000 חולון

31/12/22

תאריך קריאה נוכחי:

01/11/22

תאריך קריאה קודמת:

לקוח/ה נכבד/ה, אנו מתכבדים להגיש את חישוב צריכת החשמל לתקופה 01/11/22 - 31/12/22:

משרדי מתכות חניתה - 1 - 81022527(0x0)

סוג תעריף	סוג צריכה	קריאה קודמת	קריאה נוכחית	סה"כ צריכה בקוט"ש	מחיר לקוט"ש בא"ג	סה"כ לתשלום
פרטי חשבון עבור תאריכים:						
777	פסגה	01/11/22	30/11/22	1,022.10	49.77	508.70 ₪
778	גבע	10,123.30	10,178.50	55.20	41.06	22.67 ₪
779	שפל	25,783.00	25,929.20	146.20	33.83	49.46 ₪
פרטי חשבון עבור תאריכים:						
777	פסגה	49,951.10	50,139.40	188.30	103.20	194.33 ₪
778	גבע	10,178.50	10,345.70	167.20	62.21	104.02 ₪
779	שפל	25,929.20	26,978.20	1,049.00	37.88	397.36 ₪

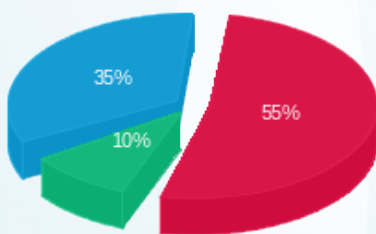
סה"כ לדייר:

שיא ביקוש	סה"כ	שפל	גבע	פסגה
18.80	2,628.00	1,195.20	222.40	1,210.40
	1,276.53 ₪	446.82 ₪	126.68 ₪	703.02 ₪

סה"כ צריכה
סה"כ לתשלום

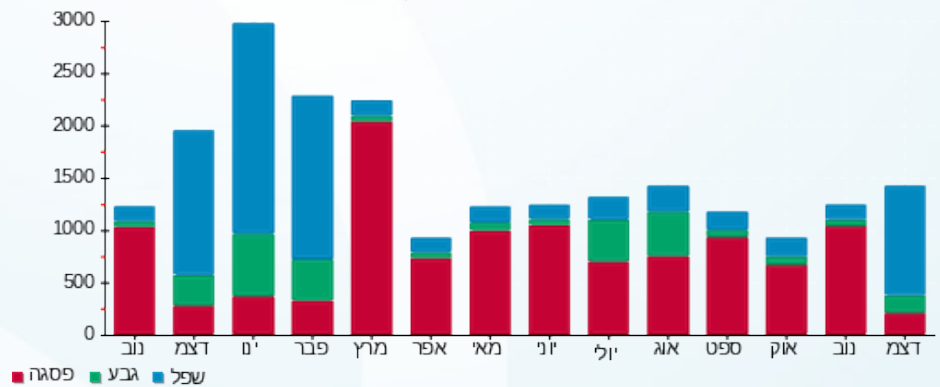
214.45 ₪	תשלום קבוע	
0.00 ₪	תשלום עבור גודל חיבור בKVA (0x0)	
1,490.98 ₪	סה"כ לתשלום	לא כולל מע"מ

התפלגות חיוב בש"ח לפי תעו"ז



פסגה (703.02 ₪) 55%
גבע (126.68 ₪) 10%
שפל (446.82 ₪) 35%

הסטוריית צריכה בקוט"ש



04/01/23 תאריך הפקה:
 31/12/22 תאריך קריאה נוכחית:
 01/11/22 תאריך קריאה קודמת:

שם דייר: סאן קאר
 שם אתר: מרכזים H5 2000 חולון

לקוח/ה נכבד/ה, אנו מתכבדים להגיש את חישוב צריכת החשמל לתקופה 01/11/22 - 31/12/22:

סאן קאר - 3 - 20004379(3x160)

סוג תעריף	סוג צריכה	קריאה קודמת	קריאה נוכחית	סה"כ צריכה בקוט"ש	מחיר לקוט"ש בא"ג	סה"כ לתשלום
פרטי חשבון עבור תאריכים:						
777	פסגה	01/11/22	30/11/22	1,405.28	49.77	699.41 ₪
778	גבע	9,939.36	10,142.72	203.36	41.06	83.50 ₪
779	שפל	21,287.04	21,658.24	371.20	33.83	125.58 ₪
פרטי חשבון עבור תאריכים:						
777	פסגה	30,870.40	31,206.88	336.48	103.20	347.25 ₪
778	גבע	10,142.72	10,360.48	217.76	62.21	135.47 ₪
779	שפל	21,658.24	23,538.40	1,880.16	37.88	712.20 ₪

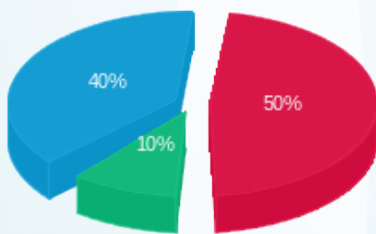
סה"כ לדייר:

פסגה	גבע	שפל	סה"כ	שיא ביקוש
1,741.76	421.12	2,251.36	4,414.24	35.85
₪ 1,046.66	₪ 218.97	₪ 837.78	₪ 2,103.40	

סה"כ צריכה
 סה"כ לתשלום

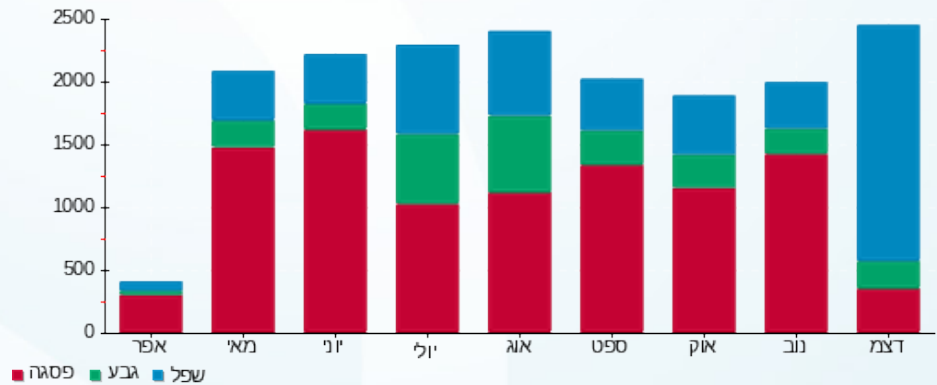
214.45 ₪	תשלום קבוע	
58.67 ₪	תשלום עבור גודל חיבור בKVA (3x160)	
2,376.53 ₪	סה"כ לתשלום	לא כולל מע"מ

התפלגות חיוב בש"ח לפי תעו"ז



פסגה (₪ 1,046.66) 50%
 גבע (₪ 218.97) 10%
 שפל (₪ 837.78) 40%

הסטוריית צריכה בקוט"ש



04/01/23 תאריך הפקה:
 31/12/22 תאריך קריאה נוכחית:
 01/11/22 תאריך קריאה קודמת:

שם דייר: עמית מיכון
 שם אתר: מרכזים H5 2000 חולון

לקוח/ה נכבד/ה, אנו מתכבדים להגיש את חישוב צריכת החשמל לתקופה 01/11/22 - 31/12/22:

עמית מיכון - 3 - 81022527(0x0)

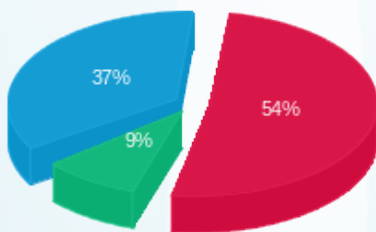
סה"כ לתשלום	מחיר לקוט"ש בא"ג	סה"כ צריכה בקוט"ש	קריאה נוכחית	קריאה קודמת	סוג צריכה	סוג תעריף
			30/11/22	01/11/22	פרטי חשבון עבור תאריכים:	
140.00 ₪	49.77	281.30	27,736.30	27,455.00	פסגה	777
26.24 ₪	41.06	63.90	7,182.60	7,118.70	גבע	778
41.51 ₪	33.83	122.70	22,167.60	22,044.90	שפל	779
			31/12/22	01/12/22	פרטי חשבון עבור תאריכים:	
110.53 ₪	103.20	107.10	27,843.40	27,736.30	פסגה	777
16.67 ₪	62.21	26.80	7,209.40	7,182.60	גבע	778
129.21 ₪	37.88	341.10	22,508.70	22,167.60	שפל	779

סה"כ לדייר:

שיא ביקוש	סה"כ	שפל	גבע	פסגה	סה"כ צריכה
3.50	942.90	463.80	90.70	388.40	סה"כ לתשלום
	464.16 ₪	170.72 ₪	42.91 ₪	250.53 ₪	

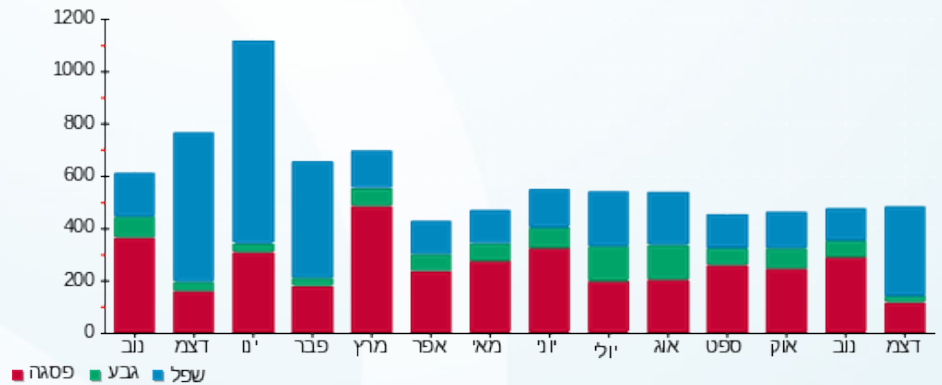
214.45 ₪	תשלום קבוע	
0.00 ₪	תשלום עבור גודל חיבור בKVA (0x0)	
678.61 ₪	סה"כ לתשלום	לא כולל מע"מ

התפלגות חיוב בש"ח לפי תעו"ז



פסגה (250.53 ₪)
 גבע (42.91 ₪)
 שפל (170.72 ₪)

הסטוריית צריכה בקוט"ש





04/01/23

תאריך הפקה:

31/12/22

תאריך קריאה נוכחי:

01/11/22

תאריך קריאה קודמת:

שם דייר: פוטו ולטאיים
שם אתר: מרכזים H5 2000 חולון

לקוח/ה נכבד/ה, אנו מתכבדים להגיש את חישוב צריכת החשמל לתקופה 01/11/22 - 31/12/22:

פוטו ולטאיים - 4 - 81022254(0x0)

סוג תעריף	סוג צריכה	קריאה קודמת	קריאה נוכחית	סה"כ צריכה בקוט"ש	מחיר לקוט"ש בא"ג	סה"כ לתשלום
פרטי חשבון עבור תאריכים:						
777	פסגה	01/11/22	30/11/22	3,388.10	49.77	1,686.26 ₪
778	גבע	83,565.40	84,268.30	702.90	41.06	288.61 ₪
779	שפל	182,383.50	183,099.10	715.60	33.83	242.09 ₪
פרטי חשבון עבור תאריכים:						
777	פסגה	310,977.40	310,988.60	11.20	103.20	11.56 ₪
778	גבע	84,268.30	84,322.80	54.50	62.21	33.90 ₪
779	שפל	183,099.10	187,735.90	4,636.80	37.88	1,756.42 ₪

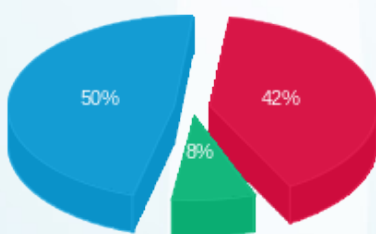
סה"כ לדייר:

פסגה	גבע	שפל	סה"כ	שיא ביקוש
3,399.30	757.40	5,352.40	9,509.10	51.70
₪ 1,697.82	₪ 322.52	₪ 1,998.51	₪ 4,018.84	

סה"כ צריכה
סה"כ לתשלום

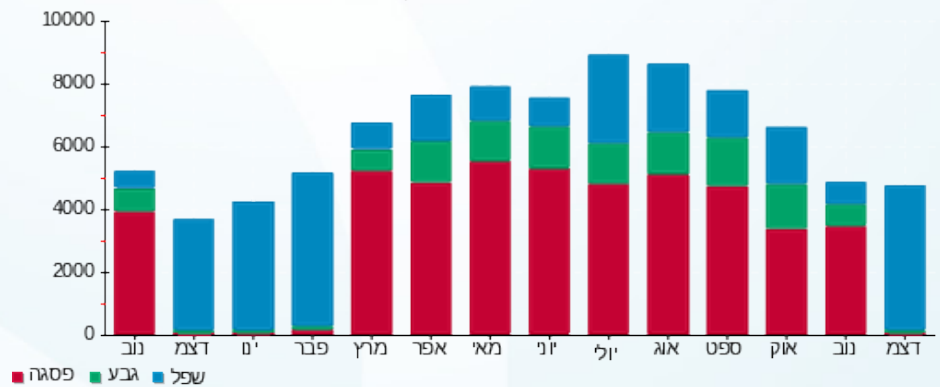
214.45 ₪	תשלום קבוע	
0.00 ₪	תשלום עבור גודל חיבור בKVA (0x0)	
4,233.29 ₪	סה"כ לתשלום	לא כולל מע"מ

התפלגות חיוב בש"ח לפי תעו"ז



פסגה (₪ 1,697.82) 50%
גבע (₪ 322.52) 8%
שפל (₪ 1,998.51) 42%

הסטוריית צריכה בקוט"ש





04/01/23

תאריך הפקדה:

31/12/22

תאריך קריאה נוכחית:

01/11/22

תאריך קריאה קודמת:

שם דייר: פוליגרף
שם אתר: מרכזים H5 2000 חולון

לקוח/ה נכבד/ה, אנו מתכבדים להגיש את חישוב צריכת החשמל לתקופה 01/11/22 - 31/12/22:

פוליגרף - 2 - 81022527(0x0)

סה"כ לתשלום	מחיר לקוט"ש בא"ג	סה"כ צריכה בקוט"ש	קריאה נוכחית	קריאה קודמת	סוג צריכה	סוג תעריף
			30/11/22	01/11/22	פרטי חשבון עבור תאריכים:	
14.78 ₪	49.77	29.70	10,600.15	10,570.45	פסגה	777
14.23 ₪	41.06	34.65	3,991.70	3,957.05	גבע	778
7.41 ₪	33.83	21.90	10,811.20	10,789.30	שפל	779
			31/12/22	01/12/22	פרטי חשבון עבור תאריכים:	
23.12 ₪	103.20	22.40	10,622.55	10,600.15	פסגה	777
2.49 ₪	62.21	4.00	3,995.70	3,991.70	גבע	778
6.21 ₪	37.88	16.40	10,827.60	10,811.20	שפל	779

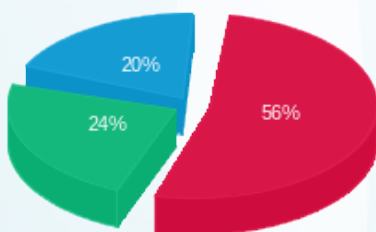
סה"כ לדייר:

שיא ביקוש	סה"כ	שפל	גבע	פסגה
0.60	129.05	38.30	38.65	52.10
	68.24 ₪	13.62 ₪	16.72 ₪	37.90 ₪

סה"כ צריכה
סה"כ לתשלום

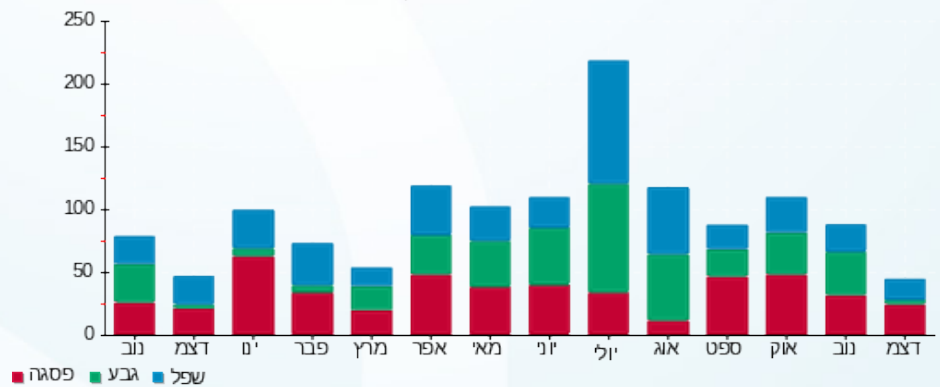
214.45 ₪	תשלום קבוע	
0.00 ₪	תשלום עבור גודל חיבור בKVA (0x0)	
282.69 ₪	סה"כ לתשלום	לא כולל מע"מ

התפלגות חיוב בש"ח לפי תעו"ז



פסגה (37.90 ₪)
גבע (16.72 ₪)
שפל (13.62 ₪)

הסטוריית צריכה בקוט"ש



04/01/23 תאריך הפקה:
 31/12/22 תאריך קריאה נוכחי:
 01/11/22 תאריך קריאה קודמת:

שם דייר: פימא מערכות קומה 0
 שם אתר: מרכזים H5 2000 חולון

לקוח/ה נכבד/ה, אנו מתכבדים להגיש את חישוב צריכת החשמל לתקופה 01/11/22 - 31/12/22:

פימא מערכות קומה 0 - 1 - 81029751 (3x630)

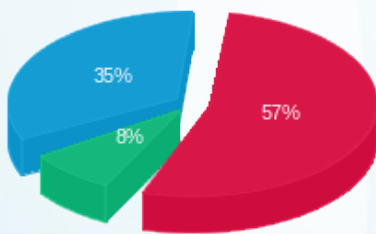
סוג תעריף	סוג צריכה	קריאה קודמת	קריאה נוכחית	סה"כ צריכה בקוט"ש	מחיר לקוט"ש בא"ג	סה"כ לתשלום
פרטי חשבון עבור תאריכים:						
777	פסגה	01/11/22	30/11/22	5,397.20	49.77	2,686.19 ₪
778	גבע	105,888.00	106,640.00	752.00	41.06	308.77 ₪
779	שפל	286,308.00	288,050.40	1,742.40	33.83	589.45 ₪
פרטי חשבון עבור תאריכים:						
777	פסגה	526,198.80	528,104.00	1,905.20	103.20	1,966.17 ₪
778	גבע	106,640.00	107,252.40	612.40	62.21	380.97 ₪
779	שפל	288,050.40	294,023.20	5,972.80	37.88	2,262.50 ₪

סה"כ לדייר:

שיא ביקוש	סה"כ	שפל	גבע	פסגה	סה"כ צריכה
41.60	16,382.00	7,715.20	1,364.40	7,302.40	סה"כ לתשלום
	8,194.05 ₪	2,851.95 ₪	689.75 ₪	4,652.35 ₪	

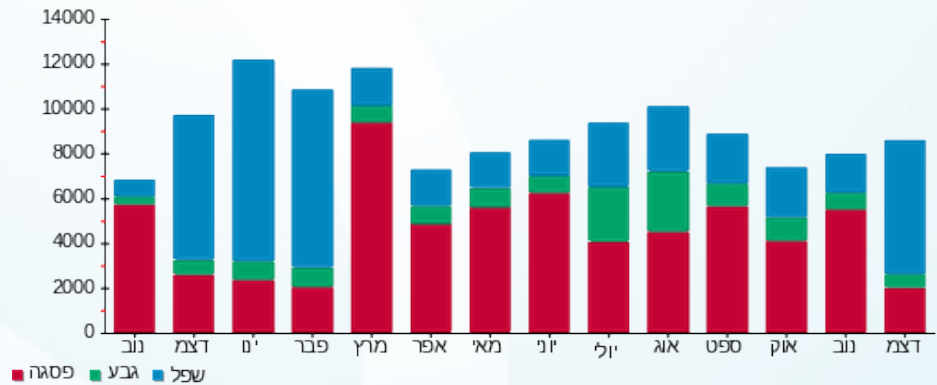
214.45 ₪	תשלום קבוע	
231.02 ₪	תשלום עבור גודל חיבור ב KVA (3x630)	
8,639.52 ₪	סה"כ לתשלום	לא כולל מע"מ

התפלגות חיוב בש"ח לפי תעו"ז



■ פסגה (4,652.35 ₪)
 ■ גבע (689.75 ₪)
 ■ שפל (2,851.95 ₪)

הסטוריית צריכה בקוט"ש





04/01/23

תאריך הפקה:

שם דייר: קלינקס פרימיום
שם אתר: מרכזים H5 2000 חולון

31/12/22

תאריך קריאה נוכחית:

01/11/22

תאריך קריאה קודמת:

לקוח/ה נכבד/ה, אנו מתכבדים להגיש את חישוב צריכת החשמל לתקופה 01/11/22 - 31/12/22:

קלינקס פרימיום - 1 - 20004379(3x40)

סוג תעריף	סוג צריכה	קריאה קודמת	קריאה נוכחית	סה"כ צריכה בקוט"ש	מחיר לקוט"ש בא"ג	סה"כ לתשלום
פרטי חשבון עבור תאריכים:						
777	פסגה	01/11/22	30/11/22	776.00	49.77	386.22 ₪
778	גבע	3,802.65	3,918.75	116.10	41.06	47.67 ₪
779	שפל	8,374.95	8,616.95	242.00	33.83	81.87 ₪
פרטי חשבון עבור תאריכים:						
777	פסגה	17,487.45	17,666.45	179.00	103.20	184.73 ₪
778	גבע	3,918.75	3,972.05	53.30	62.21	33.16 ₪
779	שפל	8,616.95	9,445.10	828.15	37.88	313.70 ₪

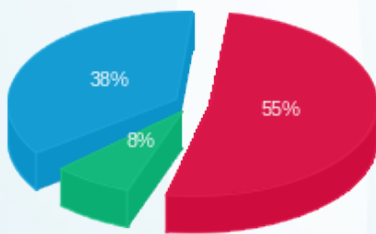
סה"כ לדייר:

פסגה	גבע	שפל	סה"כ	שיא ביקוש
955.00	169.40	1,070.15	2,194.55	16.75
₪ 570.94	₪ 80.83	₪ 395.57	₪ 1,047.34	

סה"כ צריכה
סה"כ לתשלום

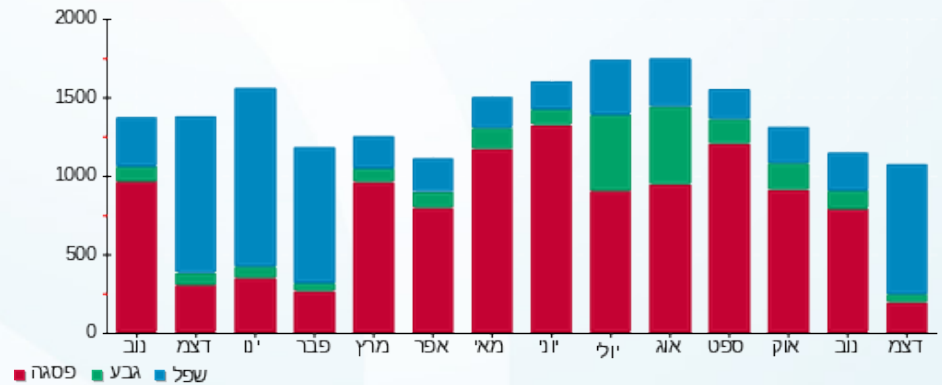
214.45 ₪	תשלום קבוע	
14.67 ₪	תשלום עבור גודל חיבור בKVA (3x40)	
1,276.46 ₪	סה"כ לתשלום	לא כולל מע"מ

התפלגות חיוב בש"ח לפי תעו"ז



פסגה (570.94 ₪) 55%
גבע (80.83 ₪) 8%
שפל (395.57 ₪) 38%

הסטוריית צריכה בקוט"ש





04/01/23

תאריך הפקדה:

31/12/22

תאריך קריאה נוכחית:

01/11/22

תאריך קריאה קודמת:

שם דייר: קשר קהילה
שם אתר: מרכזים H5 2000 חולון

לקוח/ה נכבד/ה, אנו מתכבדים להגיש את חישוב צריכת החשמל לתקופה 01/11/22 - 31/12/22:

קשר קהילה - 2 - (3x63)20004379

סה"כ לתשלום	מחיר לקוט"ש בא"ג	סה"כ צריכה בקוט"ש	קריאה נוכחית	קריאה קודמת	סוג צריכה	סוג תעריף
			30/11/22	01/11/22	פרטי חשבון עבור תאריכים:	
₪ 361.48	49.77	726.30	11,418.60	10,692.30	פסגה	777
₪ 40.36	41.06	98.30	2,619.30	2,521.00	גבע	778
₪ 75.24	33.83	222.40	7,806.50	7,584.10	שפל	779
			31/12/22	01/12/22	פרטי חשבון עבור תאריכים:	
₪ 270.69	103.20	262.30	11,680.90	11,418.60	פסגה	777
₪ 67.68	62.21	108.80	2,728.10	2,619.30	גבע	778
₪ 389.14	37.88	1,027.30	8,833.80	7,806.50	שפל	779

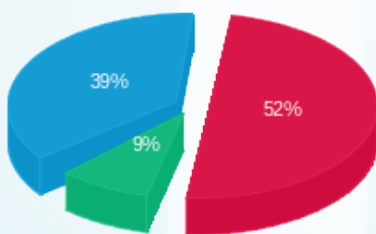
סה"כ לדייר:

שיא ביקוש	סה"כ	שפל	גבע	פסגה
23.09	2,445.40	1,249.70	207.10	988.60
	₪ 1,204.60	₪ 464.38	₪ 108.05	₪ 632.17

סה"כ צריכה
סה"כ לתשלום

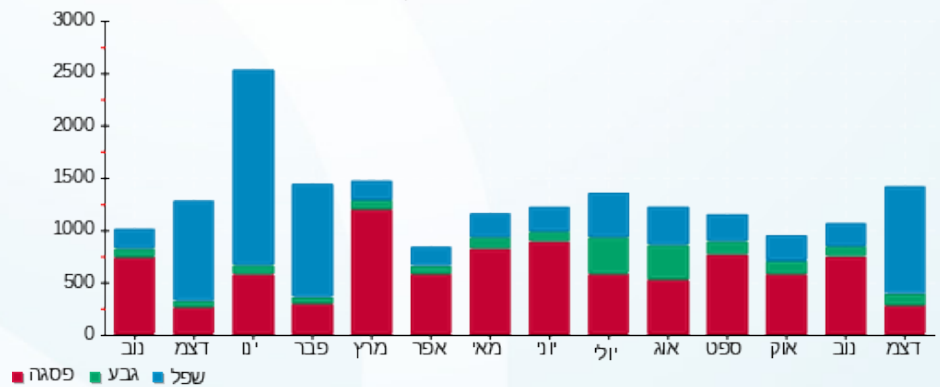
₪ 214.45	תשלום קבוע	
₪ 23.10	תשלום עבור גודל חיבור בKVA (3x63)	
₪ 1,442.15	סה"כ לתשלום	לא כולל מע"מ

התפלגות חיוב בש"ח לפי תעו"ז



פסגה (₪ 632.17) ■
גבע (₪ 108.05) ■
שפל (₪ 464.38) ■

הסטוריית צריכה בקוט"ש



04/01/23 תאריך הפקה:
 31/12/22 תאריך קריאה נוכחי:
 01/11/22 תאריך קריאה קודמת:

שם דייר: קשר קהילה ופנאי
 שם אתר: מרכזים H5 2000 חולון

לקוח/ה נכבד/ה, אנו מתכבדים להגיש את חישוב צריכת החשמל לתקופה 01/11/22 - 31/12/22:

קשר קהילה ופנאי - 8 - 81022254(3x250)

סוג תעריף	סוג צריכה	קריאה קודמת	קריאה נוכחית	סה"כ צריכה בקוט"ש	מחיר לקוט"ש בא"ג	סה"כ לתשלום
פרטי חשבון עבור תאריכים:						
777	פסגה	01/11/22	30/11/22	3,922.80	49.77	1,952.38 ₪
778	גבע	59,694.80	60,201.20	506.40	41.06	207.93 ₪
779	שפל	179,988.00	181,176.80	1,188.80	33.83	402.17 ₪
פרטי חשבון עבור תאריכים:						
777	פסגה	224,564.40	225,912.00	1,347.60	103.20	1,390.72 ₪
778	גבע	60,201.20	60,793.20	592.00	62.21	368.28 ₪
779	שפל	181,176.80	185,395.20	4,218.40	37.88	1,597.93 ₪

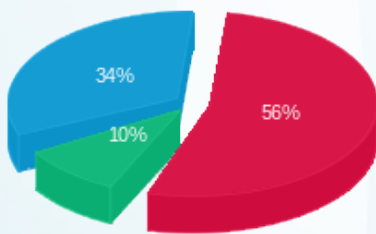
סה"כ לדייר:

שיא ביקוש	סה"כ	שפל	גבע	פסגה
43.60	11,776.00	5,407.20	1,098.40	5,270.40
	₪ 5,919.41	₪ 2,000.10	₪ 576.21	₪ 3,343.10

סה"כ צריכה
 סה"כ לתשלום

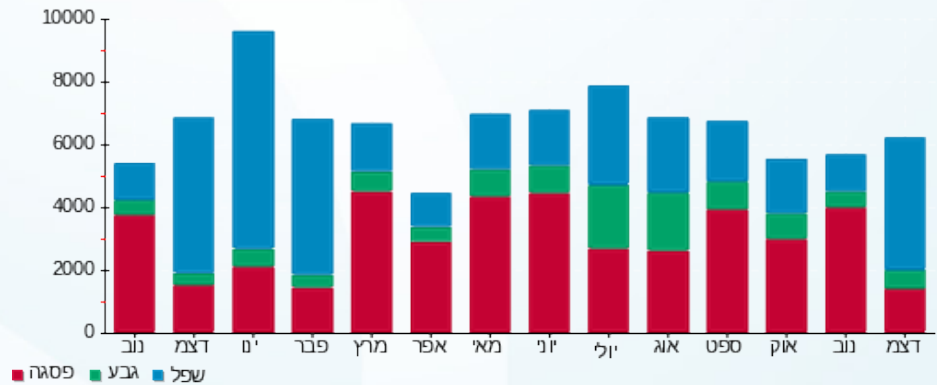
214.45 ₪	תשלום קבוע	
91.68 ₪	תשלום עבור גודל חיבור ב KVA (3x250)	
6,225.54 ₪	סה"כ לתשלום	לא כולל מע"מ

התפלגות חיוב בש"ח לפי תעו"ז



פסגה (₪ 3,343.10)
 גבע (₪ 576.21)
 שפל (₪ 2,000.10)

הסטוריית צריכה בקוט"ש



04/01/23 תאריך הפקה:
 31/12/22 תאריך קריאה נוכחי:
 01/11/22 תאריך קריאה קודמת:

שם דייר: ראשי לוח צרכנים קומה 2
 שם אתר: מרכזים H5 2000 חולון

לקוח/ה נכבד/ה, אנו מתכבדים להגיש את חישוב צריכת החשמל לתקופה 01/11/22 - 31/12/22:

ראשי לוח צרכנים קומה 2 - 5 - 81018327(0x0)

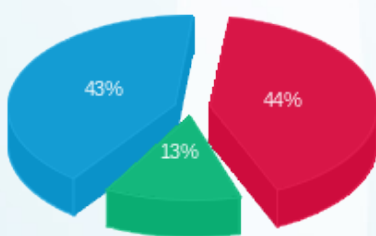
סוג תעריף	סוג צריכה	קריאה קודמת	קריאה נוכחית	סה"כ צריכה בקוט"ש	מחיר לקוט"ש בא"ג	סה"כ לתשלום
פרטי חשבון עבור תאריכים:						
		01/11/22	30/11/22			
777	פסגה	231,491.80	233,680.49	2,188.68	49.77	1,089.31 ₪
778	גבע	110,240.49	111,005.62	765.13	41.06	314.16 ₪
779	שפל	349,376.23	351,265.79	1,889.56	33.83	639.24 ₪
פרטי חשבון עבור תאריכים:						
		01/12/22	31/12/22			
777	פסגה	233,680.49	234,549.09	868.61	103.20	896.40 ₪
778	גבע	111,005.62	111,462.40	456.78	62.21	284.16 ₪
779	שפל	351,265.79	354,770.47	3,504.68	37.88	1,327.57 ₪

סה"כ לדייר:

שיא ביקוש	סה"כ	שפל	גבע	פסגה	סה"כ צריכה
19.00	9,673.44	5,394.24	1,221.91	3,057.29	סה"כ לתשלום
	4,550.85 ₪	1,966.81 ₪	598.33 ₪	1,985.71 ₪	

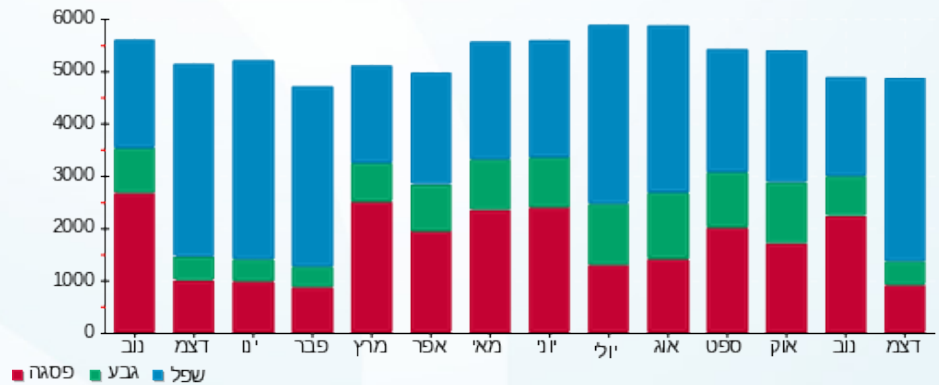
214.45 ₪	תשלום קבוע	
0.00 ₪	תשלום עבור גודל חיבור בKVA (0x0)	
4,765.30 ₪	סה"כ לתשלום	לא כולל מע"מ

התפלגות חיוב בש"ח לפי תעו"ז



פסגה (1,985.71 ₪) ■
 גבע (598.33 ₪) ■
 שפל (1,966.81 ₪) ■

הסטוריית צריכה בקוט"ש





04/01/23

תאריך הפקה:

שם דייר: רוטל

31/12/22

תאריך קריאה נוכחית:

שם אתר: מרכזים H5 2000 חולון

01/11/22

תאריך קריאה קודמת:

לקוח/ה נכבד/ה, אנו מתכבדים להגיש את חישוב צריכת החשמל לתקופה 01/11/22 - 31/12/22:

רוטל - 1 - 81018327 (3x400)

סוג תעריף	סוג צריכה	קריאה קודמת	קריאה נוכחית	סה"כ צריכה בקוט"ש	מחיר לקוט"ש בא"ג	סה"כ לתשלום
פרטי חשבון עבור תאריכים:						
777	פסגה	01/11/22	30/11/22	3,375.94	49.77	1,680.20 ₪
778	גבע	121,103.42	121,503.43	400.02	41.06	164.25 ₪
779	שפל	372,023.54	372,706.53	682.98	33.83	231.05 ₪
פרטי חשבון עבור תאריכים:						
777	פסגה	436,529.20	437,751.12	1,221.92	103.20	1,261.02 ₪
778	גבע	121,503.43	121,769.46	266.02	62.21	165.49 ₪
779	שפל	372,706.53	376,332.74	3,626.22	37.88	1,373.61 ₪

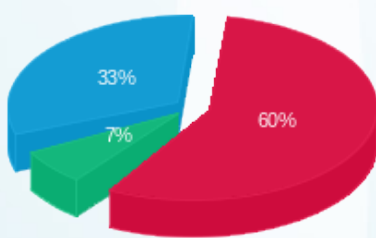
סה"כ לדייר:

פסגה	גבע	שפל	סה"כ	שיא ביקוש
4,597.86	666.04	4,309.20	9,573.10	31.05
₪ 2,941.22	₪ 329.74	₪ 1,604.66	₪ 4,875.63	

סה"כ צריכה
סה"כ לתשלום

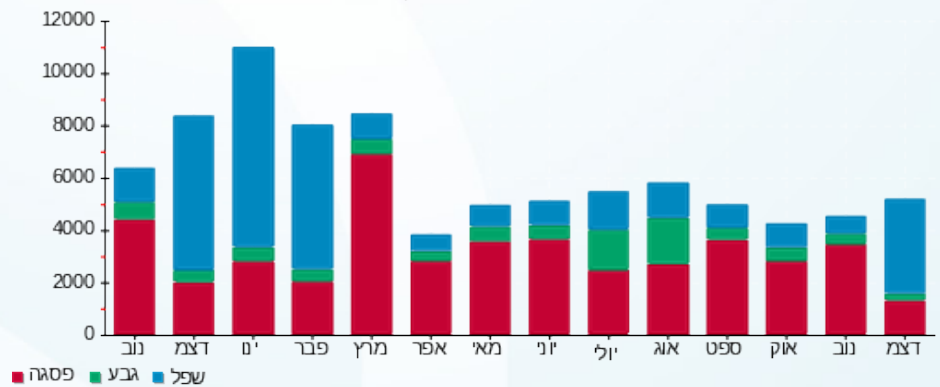
214.45 ₪	תשלום קבוע	
146.68 ₪	תשלום עבור גודל חיבור בKVA (3x400)	
5,236.76 ₪	סה"כ לתשלום	לא כולל מע"מ

התפלגות חיוב בש"ח לפי תעו"ז



פסגה (₪ 2,941.22)
גבע (₪ 329.74)
שפל (₪ 1,604.66)

הסטוריית צריכה בקוט"ש





04/01/23

תאריך הפקה:

31/12/22

תאריך קריאה נוכחית:

01/11/22

תאריך קריאה קודמת:

שם דייר: רשף בטחון
שם אתר: מרכזים H5 2000 חולון

לקוח/ה נכבד/ה, אנו מתכבדים להגיש את חישוב צריכת החשמל לתקופה 01/11/22 - 31/12/22:

רשף בטחון - 1 - 81022254 (3x160)

סוג תעריף	סוג צריכה	קריאה קודמת	קריאה נוכחית	סה"כ צריכה בקוט"ש	מחיר לקוט"ש בא"ג	סה"כ לתשלום
פרטי חשבון עבור תאריכים:						
		01/11/22	30/11/22			
777	פסגה	171,777.20	174,113.20	2,336.00	49.77	1,162.63 ₪
778	גבע	53,350.80	53,837.60	486.80	41.06	199.88 ₪
779	שפל	158,743.00	159,751.80	1,008.80	33.83	341.28 ₪
פרטי חשבון עבור תאריכים:						
		01/12/22	31/12/22			
777	פסגה	174,113.20	174,883.60	770.40	103.20	795.05 ₪
778	גבע	53,837.60	54,193.40	355.80	62.21	221.34 ₪
779	שפל	159,751.80	163,133.00	3,381.20	37.88	1,280.80 ₪

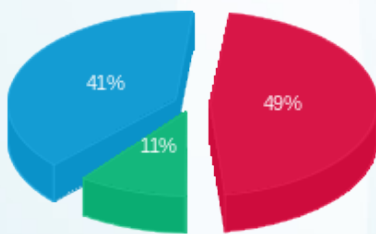
סה"כ לדייר:

פסגה	גבע	שפל	סה"כ	שיא ביקוש
3,106.40	842.60	4,390.00	8,339.00	26.40
1,957.68 ₪	421.22 ₪	1,622.08 ₪	4,000.98 ₪	

סה"כ צריכה
סה"כ לתשלום

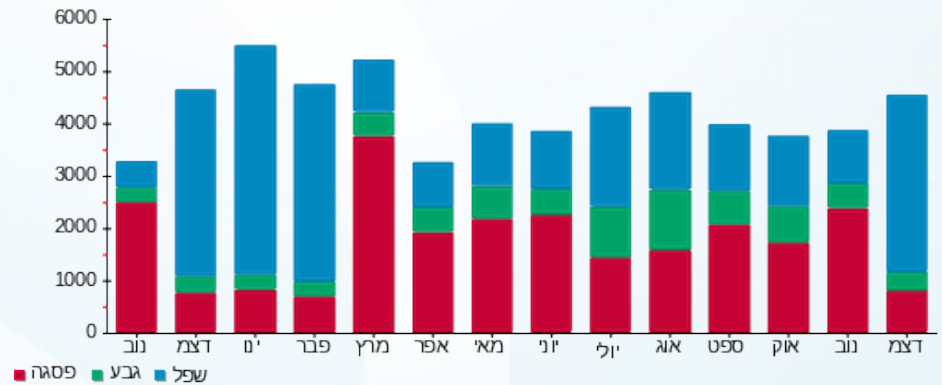
214.45 ₪	תשלום קבוע	
58.67 ₪	תשלום עבור גודל חיבור ב KVA (3x160)	
4,274.10 ₪	סה"כ לתשלום	לא כולל מע"מ

התפלגות חיוב בש"ח לפי תעו"ז



פסגה (1,957.68 ₪) ■
גבע (421.22 ₪) ■
שפל (1,622.08 ₪) ■

הסטוריית צריכה בקוט"ש



04/01/23 תאריך הפקה:
 31/12/22 תאריך קריאה נוכחית:
 01/11/22 תאריך קריאה קודמת:

שם דייר: רשף ביטחון-מוקד
 שם אתר: מרכזים H5 2000 חולון

לקוח/ה נכבד/ה, אנו מתכבדים להגיש את חישוב צריכת החשמל לתקופה 01/11/22 - 31/12/22:

רשף ביטחון-מוקד - 7 - 81018327(3x63)

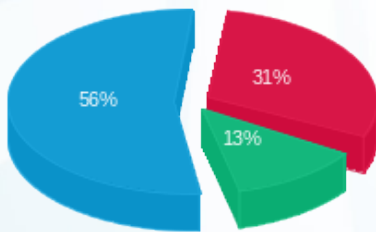
סוג תעריף	סוג צריכה	קריאה קודמת	קריאה נוכחית	סה"כ צריכה בקוט"ש	מחיר לקוט"ש בא"ג	סה"כ לתשלום
פרטי חשבון עבור תאריכים:		01/11/22	31/12/22			
517		285,759.74	291,833.11	6,073.37	51.73	3,141.76 ₪

סה"כ לדייר:

שיא ביקוש	סה"כ
5.32	6,073.37
	3,141.76 ₪

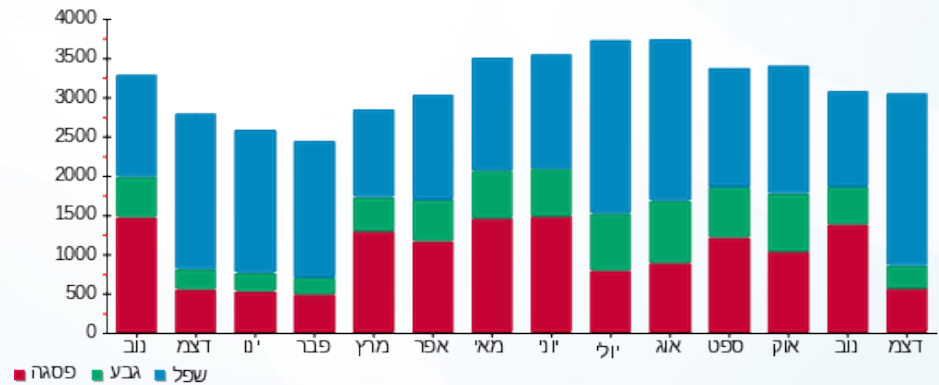
תשלום קבוע	תשלום עבור גודל חיבור בKVA (3x63)	סה"כ לתשלום	לא כולל מע"מ
21.31 ₪	23.10 ₪	3,186.17 ₪	

התפלגות חיוב בש"ח לפי תעו"ז



פסגה (978.14 ₪) ■
 גבע (396.50 ₪) ■
 שפל (1,767.12 ₪) ■

הסטוריית צריכה בקוט"ש





04/01/23

תאריך הפקה:

31/12/22

תאריך קריאה נוכחית:

01/11/22

תאריך קריאה קודמת:

שם דייר: שחף משרדים
שם אתר: מרכזים H5 2000 חולון

לקוח/ה נכבד/ה, אנו מתכבדים להגיש את חישוב צריכת החשמל לתקופה 01/11/22 - 31/12/22:

שחף משרדים - 7 - 81036690 (3x63)

סוג תעריף	סוג צריכה	קריאה קודמת	קריאה נוכחית	סה"כ צריכה בקוט"ש	מחיר לקוט"ש בא"ג	סה"כ לתשלום
פרטי חשבון עבור תאריכים:						
777	פסגה	01/11/22	30/11/22	1,405.80	49.77	699.67 ₪
778	גבע	7,182.20	7,294.90	112.70	41.06	46.27 ₪
779	שפל	19,277.80	19,538.40	260.60	33.83	88.16 ₪
פרטי חשבון עבור תאריכים:						
777	פסגה	01/12/22	31/12/22	254.60	103.20	262.75 ₪
778	גבע	7,294.90	7,414.80	119.90	62.21	74.59 ₪
779	שפל	19,538.40	21,038.00	1,499.60	37.88	568.05 ₪

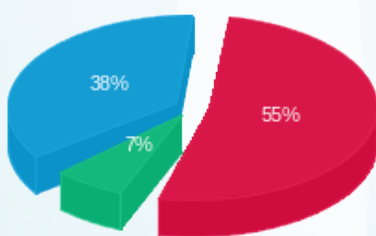
סה"כ לדייר:

שיא ביקוש	סה"כ	שפל	גבע	פסגה
14.10	3,653.20	1,760.20	232.60	1,660.40
	₪ 1,739.49	₪ 656.21	₪ 120.86	₪ 962.41

סה"כ צריכה
סה"כ לתשלום

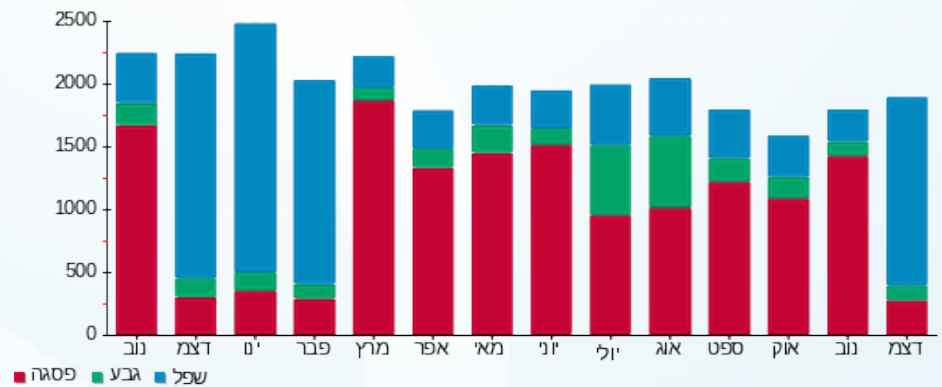
214.45 ₪	תשלום קבוע	
23.10 ₪	תשלום עבור גודל חיבור בKVA (3x63)	
1,977.04 ₪	סה"כ לתשלום	לא כולל מע"מ

התפלגות חיוב בש"ח לפי תעו"ז



פסגה (₪ 962.41)
גבע (₪ 120.86)
שפל (₪ 656.21)

הסטוריית צריכה בקוט"ש



04/01/23 תאריך הפקה:
 31/12/22 תאריך קריאה נוכחי:
 01/11/22 תאריך קריאה קודמת:

שם דייר: תמנון
 שם אתר: מרכזים H5 2000 חולון

לקוח/ה נכבד/ה, אנו מתכבדים להגיש את חישוב צריכת החשמל לתקופה 01/11/22 - 31/12/22:

תמנון - 4 - 81018327(3x630)

סוג תעריף	סוג צריכה	קריאה קודמת	קריאה נוכחית	סה"כ צריכה בקוט"ש	מחיר לקוט"ש בא"ג	סה"כ לתשלום
פרטי חשבון עבור תאריכים:						
777	פסגה	01/11/22	30/11/22	173,808.90	49.77	11.01 ₪
778	גבע	78,366.86	78,373.10	6.24	41.06	2.56 ₪
779	שפל	248,059.54	248,071.12	11.59	33.83	3.92 ₪
פרטי חשבון עבור תאריכים:						
777	פסגה	173,808.90	173,842.28	33.38	103.20	34.45 ₪
778	גבע	78,373.10	78,375.81	2.70	62.21	1.68 ₪
779	שפל	248,071.12	248,093.84	22.72	37.88	8.61 ₪

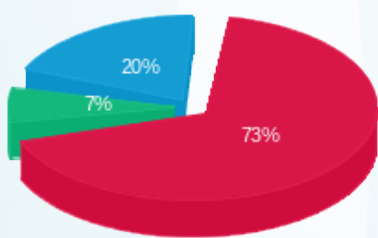
סה"כ לדייר:

פסגה	גבע	שפל	סה"כ	שיא ביקוש
55.50	8.95	34.31	98.76	0.18
₪ 45.46	₪ 4.25	₪ 12.53	₪ 62.23	

סה"כ צריכה
 סה"כ לתשלום

214.45 ₪	תשלום קבוע	
231.02 ₪	תשלום עבור גודל חיבור בKVA (3x630)	
507.70 ₪	סה"כ לתשלום	לא כולל מע"מ

התפלגות חיוב בש"ח לפי תעו"ז



פסגה (45.46 ₪) 73%
 גבע (4.25 ₪) 7%
 שפל (12.53 ₪) 20%

הסטוריית צריכה בקוט"ש

