



05/01/23 תאריך הפקה:
 31/12/22 תאריך קריאה נכחית:
 01/12/22 תאריך קריאה קודמת:

שם דייר: חניה - חניון
שם אתר: מרכז עזריאלי תל אביב

לקוח/ה נכבד/ה, אנו מתכבדים להגיש את חישוב צריכת החשמל לתקופה 01/12/22 - 31/12/22:

חניון - לוח מ"א E1.4 חניון לוח 2 - (0x0)00021629 - CO

סוג תעריף	סוג צריכה	קריאה קודמת	קריאה נכחית	סה"כ צריכה בקוט"ש	מחיר לקוט"ש בא"ג	סה"כ לתשלום
פרטי חשבון עבור תאריכים:						
777	פסגה	01/12/22	31/12/22	200.84	103.20	207.26 ₪
778	גבע	10,414.82	10,539.35	124.54	62.21	77.47 ₪
779	שפל	15,748.37	16,802.41	1,054.05	37.88	399.27 ₪

חניון - לוח מ"א E2.4 חניון לוח 3 - (0x0)00021629 - CO

סוג תעריף	סוג צריכה	קריאה קודמת	קריאה נכחית	סה"כ צריכה בקוט"ש	מחיר לקוט"ש בא"ג	סה"כ לתשלום
פרטי חשבון עבור תאריכים:						
777	פסגה	01/12/22	31/12/22	2.88	103.20	2.97 ₪
778	גבע	10,578.39	10,627.73	49.34	62.21	30.69 ₪
779	שפל	22,730.11	22,796.08	65.96	37.88	24.99 ₪

חניון - לוח חשמל T4 - חניון משולש חיוני - 4 - (0x0)00021629

סוג תעריף	סוג צריכה	קריאה קודמת	קריאה נכחית	סה"כ צריכה בקוט"ש	מחיר לקוט"ש בא"ג	סה"כ לתשלום
פרטי חשבון עבור תאריכים:						
777	פסגה	01/12/22	31/12/22	3,786.97	103.20	3,908.16 ₪
778	גבע	1,976,728.26	1,978,413.20	1,684.94	62.21	1,048.20 ₪
779	שפל	3,497,747.20	3,510,531.38	12,784.19	37.88	4,842.65 ₪

חניון - לוח חשמל S4 - חניון מרובע חיוני - 5 - (0x0)00021629

סוג תעריף	סוג צריכה	קריאה קודמת	קריאה נכחית	סה"כ צריכה בקוט"ש	מחיר לקוט"ש בא"ג	סה"כ לתשלום
פרטי חשבון עבור תאריכים:						
777	פסגה	01/12/22	31/12/22	5,324.36	103.20	5,494.74 ₪
778	גבע	2,576,786.78	2,579,656.87	2,870.09	62.21	1,785.48 ₪
779	שפל	4,373,608.19	4,394,639.15	21,030.96	37.88	7,966.53 ₪




חניון - לוח חשמל C4 - חניון עגול חיוני - 6 - (0x0)00021629

סוג תעריף	סוג צריכה	קריאה קודמת	קריאה נוכחית	סה"כ צריכה בקוט"ש	מחיר לקוט"ש בא"ג	סה"כ לתשלום
פרטי חשבון עבור תאריכים:			31/12/22	01/12/22		
777	פסגה	3,216,787.13	3,222,557.70	5,770.57	103.20	5,955.23 ₪
778	גבע	2,719,579.99	2,722,620.35	3,040.36	62.21	1,891.41 ₪
779	שפל	4,789,121.45	4,811,676.31	22,554.86	37.88	8,543.78 ₪

חניון - לוח מ"א E4.2 חניון לוח 12 - (0x0)00021629 - CO

סוג תעריף	סוג צריכה	קריאה קודמת	קריאה נוכחית	סה"כ צריכה בקוט"ש	מחיר לקוט"ש בא"ג	סה"כ לתשלום
פרטי חשבון עבור תאריכים:			31/12/22	01/12/22		
777	פסגה	1,873.22	1,876.45	3.23	103.20	3.33 ₪
778	גבע	951.08	999.85	48.76	62.21	30.33 ₪
779	שפל	863.97	932.76	68.79	37.88	26.06 ₪

חניון - לוח מא 16 - (0x0)00021629 - E4.4

סוג תעריף	סוג צריכה	קריאה קודמת	קריאה נוכחית	סה"כ צריכה בקוט"ש	מחיר לקוט"ש בא"ג	סה"כ לתשלום
פרטי חשבון עבור תאריכים:			31/12/22	01/12/22		
777	פסגה	127,173.82	127,175.42	1.60	103.20	1.65 ₪
778	גבע	156,895.87	156,896.33	0.47	62.21	0.29 ₪
779	שפל	156,941.05	156,944.50	3.46	37.88	1.31 ₪

חניון - לוח מא 17 - (0x0)00021629 - E3.4

סוג תעריף	סוג צריכה	קריאה קודמת	קריאה נוכחית	סה"כ צריכה בקוט"ש	מחיר לקוט"ש בא"ג	סה"כ לתשלום
פרטי חשבון עבור תאריכים:			31/12/22	01/12/22		
777	פסגה	5,999,474.78	5,999,474.45	-0.33	103.20	-0.34 ₪
778	גבע	5,999,707.64	5,999,707.54	-0.11	62.21	-0.07 ₪
779	שפל	656.09	655.37	-0.72	37.88	-0.27 ₪

חניון - חניון ראשי בורות ניקוז 18 - (0x0)00021629 - F1

סוג תעריף	סוג צריכה	קריאה קודמת	קריאה נוכחית	סה"כ צריכה בקוט"ש	מחיר לקוט"ש בא"ג	סה"כ לתשלום
פרטי חשבון עבור תאריכים:			31/12/22	01/12/22		
777	פסגה	7,242.29	7,254.16	11.86	103.20	12.24 ₪
778	גבע	6,833.49	6,839.86	6.37	62.21	3.96 ₪
779	שפל	12,067.04	12,115.84	48.80	37.88	18.48 ₪





חניון - חניון 20 - (0x0)00021629 - F3

סוג תעריף	סוג צריכה	קריאה קודמת	קריאה נוכחית	סה"כ צריכה בקוט"ש	מחיר לקוט"ש בא"ג	סה"כ לתשלום
פרטי חשבון עבור תאריכים:			01/12/22	31/12/22		
777	פסגה	421,479.82	422,515.99	1,036.16	103.20	1,069.32 ₪
778	גבע	348,681.58	349,405.60	724.02	62.21	450.41 ₪
779	שפל	667,832.14	672,009.85	4,177.72	37.88	1,582.52 ₪

חניון - לוח 4C - חניון בנין עגול - 21 - (0x0)00021629

סוג תעריף	סוג צריכה	קריאה קודמת	קריאה נוכחית	סה"כ צריכה בקוט"ש	מחיר לקוט"ש בא"ג	סה"כ לתשלום
פרטי חשבון עבור תאריכים:			01/12/22	31/12/22		
777	פסגה	2,420,903.16	2,425,974.12	5,070.96	103.20	5,233.23 ₪
778	גבע	1,929,755.38	1,931,657.80	1,902.42	62.21	1,183.50 ₪
779	שפל	2,821,225.82	2,836,942.96	15,717.13	37.88	5,953.65 ₪

חניון - לוח 4T - חניון משולש - 23 - (0x0)00021629

סוג תעריף	סוג צריכה	קריאה קודמת	קריאה נוכחית	סה"כ צריכה בקוט"ש	מחיר לקוט"ש בא"ג	סה"כ לתשלום
פרטי חשבון עבור תאריכים:			01/12/22	31/12/22		
777	פסגה	4,383,030.96	4,391,848.62	8,817.66	103.20	9,099.83 ₪
778	גבע	3,504,223.01	3,508,628.69	4,405.68	62.21	2,740.77 ₪
779	שפל	5,770,093.75	5,804,373.67	34,279.92	37.88	12,985.23 ₪

חניון - לוח 4S - חניון מרובע - 24 - (0x0)00021629

סוג תעריף	סוג צריכה	קריאה קודמת	קריאה נוכחית	סה"כ צריכה בקוט"ש	מחיר לקוט"ש בא"ג	סה"כ לתשלום
פרטי חשבון עבור תאריכים:			01/12/22	31/12/22		
777	פסגה	3,722,006.63	3,729,278.92	7,272.29	103.20	7,505.00 ₪
778	גבע	2,690,729.64	2,694,397.25	3,667.61	62.21	2,281.62 ₪
779	שפל	3,172,094.28	3,200,305.82	28,211.54	37.88	10,686.53 ₪

סה"כ לדיר:

פסגה	גבע	שפל	סה"כ	שיא ביקוש
37,299.06	18,524.48	139,996.66	195,820.20	106.42
₪ 38,492.63	₪ 11,524.08	₪ 53,030.73	₪ 103,047.45	

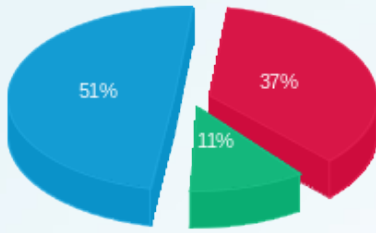
סה"כ צריכה
סה"כ לתשלום

214.45 ₪	תשלום קבוע	
0.00 ₪	תשלום עבור גודל חיבור בKVA (0x0)	
103,261.90 ₪	סה"כ לתשלום	לא כולל מע"מ



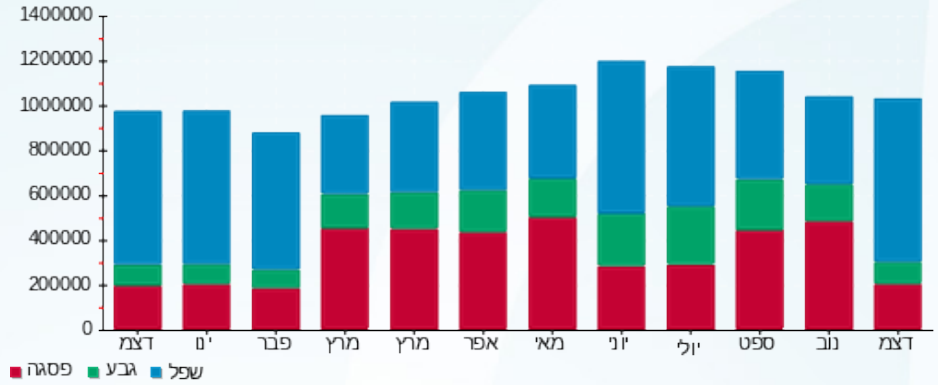


התפלגות חיוב בש"ח לפי תעו"ז



■ פסגה (ש"ח 38,492.63)
■ גבע (ש"ח 11,524.08)
■ שפל (ש"ח 53,030.73)

הסטוריית צריכה בקוט"ש



■ פסגה ■ גבע ■ שפל

