



05/01/23

תאריך הפקדה:

שם דייר: דניה אלומים
שם אתר: גוטקס אור יהודה

31/12/22

תאריך קריאה נוכחית:

01/12/22

תאריך קריאה קודמת:

לקוח/ה נכבד/ה, אנו מתכבדים להגיש את חישוב צריכת החשמל לתקופה 01/12/22 - 31/12/22:

דניה אלומים - 8 - (3x80)81015023

| סוג תעריף | סוג צריכה | קריאה קודמת | קריאה נוכחית | סה"כ צריכה בקוט"ש | מחיר לקוט"ש בא"ג | סה"כ לתשלום |
|-----------|-----------|-------------|--------------|-------------------|------------------|-------------|
| | | | 01/12/22 | 31/12/22 | | |
| 777 | פסגה | 85,671.40 | 85,957.20 | 285.80 | 103.20 | 294.95 ₪ |
| 778 | גבע | 21,715.30 | 21,774.70 | 59.40 | 62.21 | 36.95 ₪ |
| 779 | שפל | 34,639.45 | 35,285.50 | 646.05 | 37.88 | 244.72 ₪ |

סה"כ לדייר:

| פסגה | גבע | שפל | סה"כ | שיא ביקוש |
|----------|---------|----------|----------|-----------|
| 285.80 | 59.40 | 646.05 | 991.25 | 4.65 |
| 294.95 ₪ | 36.95 ₪ | 244.72 ₪ | 576.62 ₪ | |

סה"כ צריכה

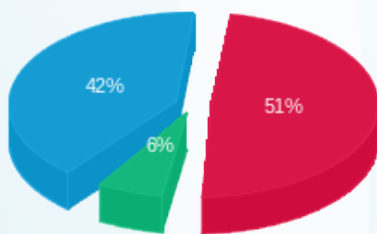
סה"כ לתשלום

| | | |
|----------|-----------------------------------|--------------|
| 107.23 ₪ | תשלום קבוע | |
| 14.91 ₪ | תשלום עבור גודל חיבור בKVA (3x80) | |
| 698.76 ₪ | סה"כ לתשלום | לא כולל מע"מ |



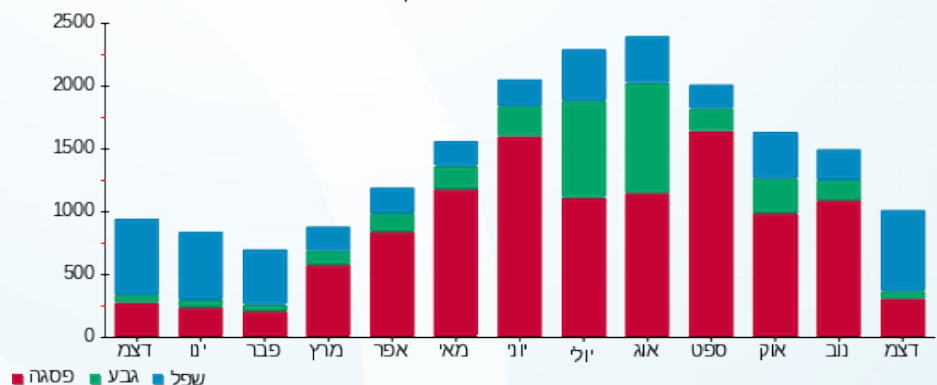
31122231237

התפלגות חיוב בש"ח לפי תעו"ז



■ פסגה (294.95 ₪)
■ גבע (36.95 ₪)
■ שפל (244.72 ₪)

הסטוריית צריכה בקוט"ש





05/01/23

תאריך הפקדה:

שם דייר: דניה סיבוס
שם אתר: גוטקס אור יהודה

31/12/22

תאריך קריאה נוכחית:

01/12/22

תאריך קריאה קודמת:

לקוח/ה נכבד/ה, אנו מתכבדים להגיש את חישוב צריכת החשמל לתקופה 01/12/22 - 31/12/22:

דניה סיבוס - 1 - 17313256 (3x200)

| סוג תעריף | סוג צריכה | קריאה קודמת | קריאה נוכחית | סה"כ צריכה בקוט"ש | מחיר לקוט"ש בא"ג | סה"כ לתשלום |
|-----------|-----------|-------------|--------------|-------------------|------------------|-------------|
| | | 01/12/22 | 31/12/22 | | | |
| 777 | פסגה | 72,523.60 | 73,283.70 | 760.10 | 103.20 | 784.42 ₪ |
| 778 | גבע | 17,029.20 | 17,207.50 | 178.30 | 62.21 | 110.92 ₪ |
| 779 | שפל | 36,705.40 | 38,838.50 | 2,133.10 | 37.88 | 808.02 ₪ |

סה"כ לדייר:

| פסגה | גבע | שפל | סה"כ | שיא ביקוש |
|----------|----------|----------|------------|--------------|
| 760.10 | 178.30 | 2,133.10 | 3,071.50 | 2,297,692.16 |
| 784.42 ₪ | 110.92 ₪ | 808.02 ₪ | 1,703.36 ₪ | |

סה"כ צריכה

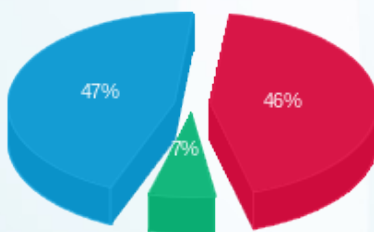
סה"כ לתשלום

| | | |
|------------|------------------------------------|--------------|
| 214.45 ₪ | תשלום קבוע | |
| 37.27 ₪ | תשלום עבור גודל חיבור בKVA (3x200) | |
| 1,955.08 ₪ | סה"כ לתשלום | לא כולל מע"מ |



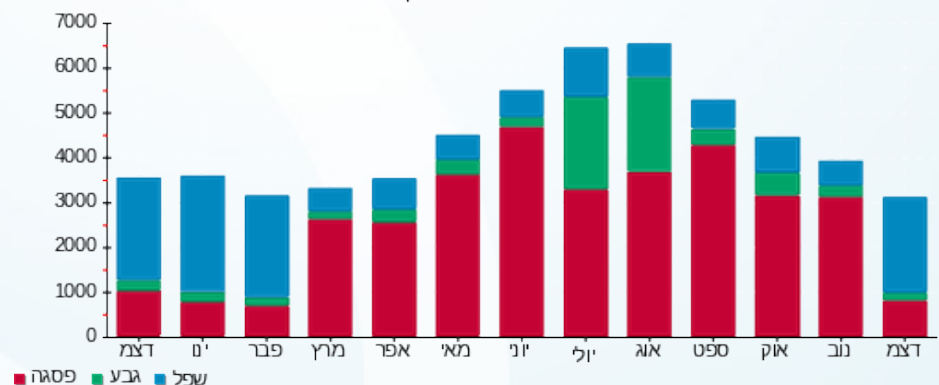
31122242903

התפלגות חיוב בש"ח לפי תעו"ז



■ פסגה (784.42 ₪)
■ גבע (110.92 ₪)
■ שפל (808.02 ₪)

הסטוריית צריכה בקוט"ש





05/01/23

תאריך הפקדה:

שם דייר: דניה סיבוס
שם אתר: גוטקס אור יהודה

31/12/22

תאריך קריאה נוכחית:

01/12/22

תאריך קריאה קודמת:

לקוח/ה נכבד/ה, אנו מתכבדים להגיש את חישוב צריכת החשמל לתקופה 01/12/22 - 31/12/22:

דניה סיבוס - 7 - (3x160)81015023

| סוג תעריף | סוג צריכה | קריאה קודמת | קריאה נוכחית | סה"כ צריכה בקוט"ש | מחיר לקוט"ש בא"ג | סה"כ לתשלום |
|-----------|-----------|-------------|--------------|-------------------|------------------|-------------|
| | | 01/12/22 | 31/12/22 | | | |
| 777 | פסגה | 166,759.00 | 167,049.10 | 290.10 | 103.20 | 299.38 ₪ |
| 778 | גבע | 36,364.80 | 36,496.70 | 131.90 | 62.21 | 82.05 ₪ |
| 779 | שפל | 62,343.00 | 63,390.20 | 1,047.20 | 37.88 | 396.68 ₪ |

סה"כ לדייר:

| פסגה | גבע | שפל | סה"כ | שיא ביקוש |
|----------|---------|----------|----------|-----------|
| 290.10 | 131.90 | 1,047.20 | 1,469.20 | 5.30 |
| 299.38 ₪ | 82.05 ₪ | 396.68 ₪ | 778.12 ₪ | |

סה"כ צריכה

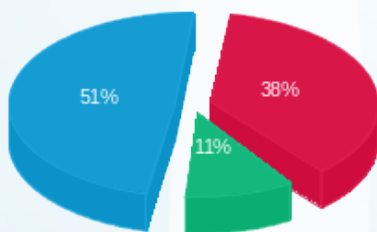
סה"כ לתשלום

| | | |
|------------|------------------------------------|--------------|
| 214.45 ₪ | תשלום קבוע | |
| 29.82 ₪ | תשלום עבור גודל חיבור בKVA (3x160) | |
| 1,022.38 ₪ | סה"כ לתשלום | לא כולל מע"מ |



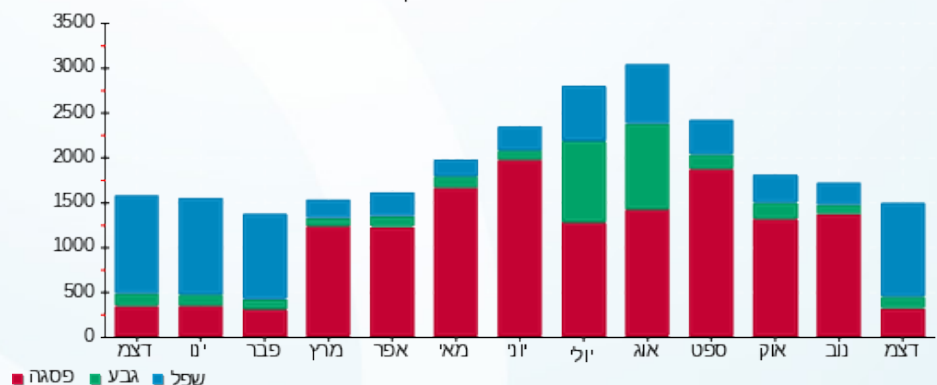
31122230919

התפלגות חיוב בש"ח לפי תעו"ז



■ פסגה (299.38 ₪)
■ גבע (82.05 ₪)
■ שפל (396.68 ₪)

הסטוריית צריכה בקוט"ש





05/01/23

תאריך הפקדה:

שם דייר: כללית הנדסה רפואית

31/12/22

תאריך קריאה נוכחית:

שם אתר: גוטקס אור יהודה

01/12/22

תאריך קריאה קודמת:

לקוח/ה נכבד/ה, אנו מתכבדים להגיש את חישוב צריכת החשמל לתקופה 01/12/22 - 31/12/22:

כללית הנדסה רפואית - 6 - 81015023(3x400)

| סוג תעריף | סוג צריכה | קריאה קודמת | קריאה נוכחית | סה"כ צריכה בקוט"ש | מחיר לקוט"ש בא"ג | סה"כ לתשלום |
|-----------|-----------|-------------|--------------|-------------------|--------------------------|-------------|
| | | | 01/12/22 | 31/12/22 | פרטי חשבון עבור תאריכים: | |
| 777 | פסגה | 647,853.60 | 649,087.20 | 1,233.60 | 103.20 | 1,273.08 ₪ |
| 778 | גבע | 180,720.00 | 181,439.60 | 719.60 | 62.21 | 447.66 ₪ |
| 779 | שפל | 447,638.80 | 454,065.20 | 6,426.40 | 37.88 | 2,434.32 ₪ |

סה"כ לדייר:

| פסגה | גבע | שפל | סה"כ | שיא ביקוש |
|------------|----------|------------|------------|-----------|
| 1,233.60 | 719.60 | 6,426.40 | 8,379.60 | 22.80 |
| 1,273.08 ₪ | 447.66 ₪ | 2,434.32 ₪ | 4,155.06 ₪ | |

סה"כ צריכה

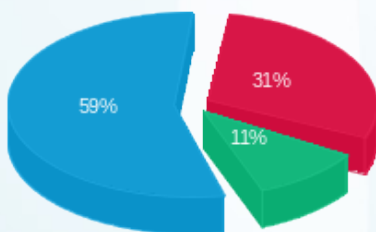
סה"כ לתשלום

| | | |
|------------|------------------------------------|--------------|
| 214.45 ₪ | תשלום קבוע | |
| 74.54 ₪ | תשלום עבור גודל חיבור בKVA (3x400) | |
| 4,444.05 ₪ | סה"כ לתשלום | לא כולל מע"מ |



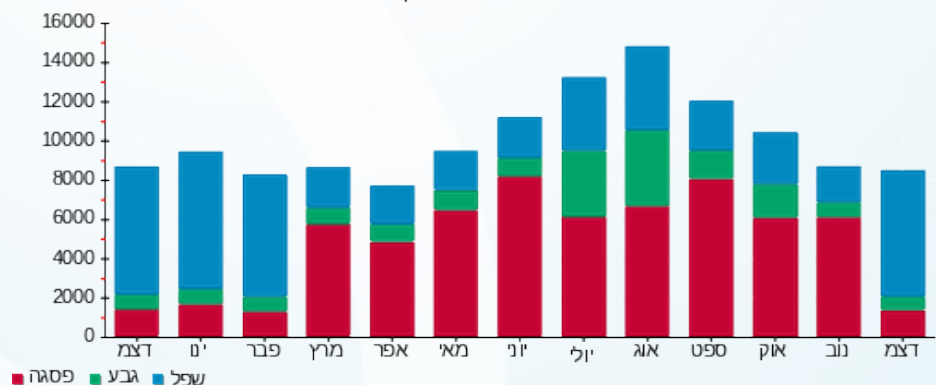
31122230918

התפלגות חיוב בש"ח לפי תעו"ז



פסגה (1,273.08 ₪) 59%
 גבע (447.66 ₪) 11%
 שפל (2,434.32 ₪) 31%

הסטוריית צריכה בקוט"ש



05/01/23 תאריך הפקדה:
 31/12/22 תאריך קריאה נוכחית:
 01/12/22 תאריך קריאה קודמת:

שם דייר: מכון מור/כללית הנדסה רפואית
 שם אתר: גוטקס אור יהודה

לקוח/ה נכבד/ה, אנו מתכבדים להגיש את חישוב צריכת החשמל לתקופה 01/12/22 - 31/12/22:

מכון מור/כללית הנדסה רפואית - 4 - 81015023(3x400)

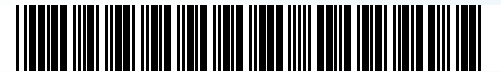
| סוג תעריף | סוג צריכה | קריאה קודמת | קריאה נוכחית | סה"כ צריכה בקוט"ש | מחיר לקוט"ש בא"ג | סה"כ לתשלום |
|-----------|-----------|-------------|--------------|-------------------|------------------|-------------|
| | | 01/12/22 | 31/12/22 | | | |
| 777 | פסגה | 294,439.30 | 294,771.40 | 332.10 | 103.20 | 342.73 ₪ |
| 778 | גבע | 81,735.70 | 81,935.60 | 199.90 | 62.21 | 124.36 ₪ |
| 779 | שפל | 160,459.20 | 161,912.80 | 1,453.60 | 37.88 | 550.62 ₪ |

סה"כ לדייר:

| פסגה | גבע | שפל | סה"כ | שיא ביקוש |
|----------|----------|----------|------------|-----------|
| 332.10 | 199.90 | 1,453.60 | 1,985.60 | 6.10 |
| 342.73 ₪ | 124.36 ₪ | 550.62 ₪ | 1,017.71 ₪ | |

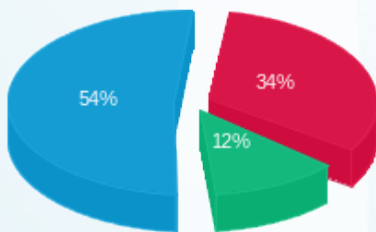
סה"כ צריכה
 סה"כ לתשלום

| | | |
|------------|------------------------------------|--------------|
| 214.45 ₪ | תשלום קבוע | |
| 74.54 ₪ | תשלום עבור גודל חיבור בKVA (3x400) | |
| 1,306.70 ₪ | סה"כ לתשלום | לא כולל מע"מ |



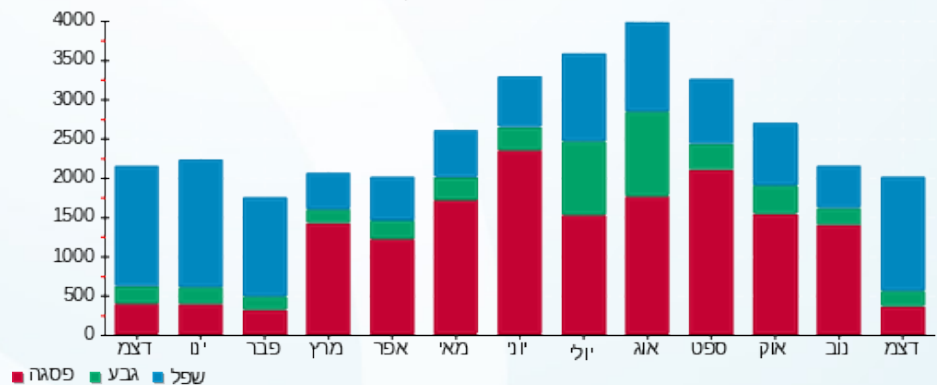
31122230916

התפלגות חיוב בש"ח לפי תעו"ז



פסגה (342.73 ₪)
 גבע (124.36 ₪)
 שפל (550.62 ₪)

הסטוריית צריכה בקוט"ש





05/01/23

תאריך הפקה:

שם דייר: מערכת סולארית

31/12/22

תאריך קריאה נוכחית:

שם אתר: גוטקס אור יהודה

01/12/22

תאריך קריאה קודמת:

לקוח/ה נכבד/ה, אנו מתכבדים להגיש את חישוב צריכת החשמל לתקופה 01/12/22 - 31/12/22:

מערכת סולארית - 1 - 20281702(3x80)

| סוג תעריף | סוג צריכה | קריאה קודמת | קריאה נוכחית | סה"כ צריכה בקוט"ש | מחיר לקוט"ש בא"ג | סה"כ לתשלום |
|--------------------------|-----------|-------------|--------------|-------------------|------------------|-------------|
| פרטי חשבון עבור תאריכים: | | | | | | |
| 777 | פסגה | 01/12/22 | 31/12/22 | 8.55 | 103.20 | 8.82 ₪ |
| 778 | גבע | 14,861.70 | 14,931.25 | 69.55 | 62.21 | 43.27 ₪ |
| 779 | שפל | 30,174.50 | 34,718.45 | 4,543.95 | 37.88 | 1,721.25 ₪ |

סה"כ לדייר:

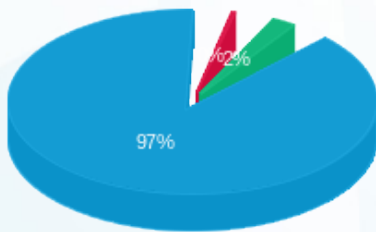
| פסגה | גבע | שפל | סה"כ | שיא ביקוש |
|--------|---------|------------|------------|--------------|
| 8.55 | 69.55 | 4,543.95 | 4,622.05 | 3,078,225.92 |
| 8.82 ₪ | 43.27 ₪ | 1,721.25 ₪ | 1,773.34 ₪ | |

סה"כ צריכה

סה"כ לתשלום

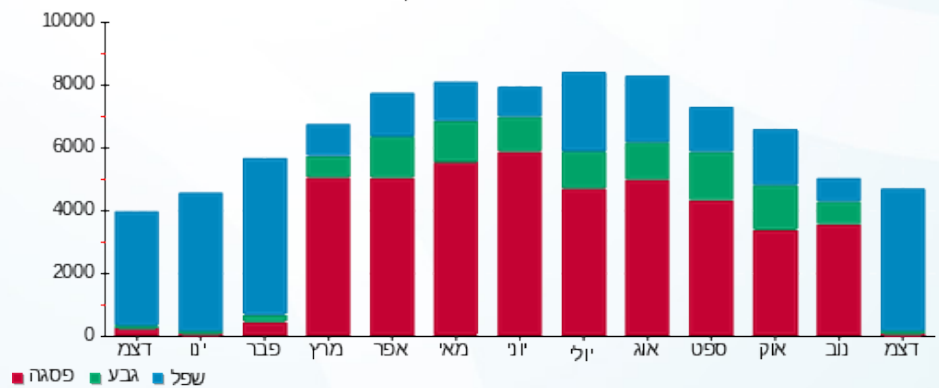
| | | |
|------------|--|---------------------|
| 0.00 ₪ | תשלום קבוע | |
| 14.91 ₪ | תשלום עבור גודל חיבור בKVA (3x80) | |
| 1,788.25 ₪ | סה"כ לתשלום | לא כולל מע"מ |

התפלגות חיוב בש"ח לפי תעו"ז



- פסגה (8.82 ₪) - 97%
- גבע (43.27 ₪) - 2%
- שפל (1,721.25 ₪) - 1%

הסטוריית צריכה בקוט"ש





05/01/23 תאריך הפקה:
 31/12/22 תאריך קריאה נוכחית:
 01/12/22 תאריך קריאה קודמת:

שם דייר: ציבורי
שם אתר: גוטקס אור יהודה

לקוח/ה נכבד/ה, אנו מתכבדים להגיש את חישוב צריכת החשמל לתקופה 01/12/22 - 31/12/22:

דניה סיבוס - 1 - 17313256

| סוג תעריף | סוג צריכה | קריאה קודמת | קריאה נוכחית | סה"כ צריכה בקוט"ש | מחיר לקוט"ש בא"ג | סה"כ לתשלום |
|-----------|-----------|-------------|--------------|-------------------|--------------------------|-------------|
| | | | 31/12/22 | 01/12/22 | פרטי חשבון עבור תאריכים: | |
| 777 | פסגה | 72,523.60 | 73,283.70 | -760.10 | 103.20 | ₪ -784.42 |
| 778 | גבע | 17,029.20 | 17,207.50 | -178.30 | 62.21 | ₪ -110.92 |
| 779 | שפל | 36,705.40 | 38,838.50 | -2,133.10 | 37.88 | ₪ -808.02 |

ראשי - 1 - 20281701

| סוג תעריף | סוג צריכה | קריאה קודמת | קריאה נוכחית | סה"כ צריכה בקוט"ש | מחיר לקוט"ש בא"ג | סה"כ לתשלום |
|-----------|-----------|-------------|--------------|-------------------|--------------------------|-------------|
| | | | 31/12/22 | 01/12/22 | פרטי חשבון עבור תאריכים: | |
| 777 | פסגה | 543,775.80 | 553,739.10 | 9,963.30 | 103.20 | ₪ 10,282.13 |
| 778 | גבע | 150,431.90 | 156,402.40 | 5,970.50 | 62.21 | ₪ 3,714.25 |
| 779 | שפל | 386,270.80 | 423,666.40 | 37,395.60 | 37.88 | ₪ 14,165.45 |

מערכת סולארית - 1 - 20281702

| סוג תעריף | סוג צריכה | קריאה קודמת | קריאה נוכחית | סה"כ צריכה בקוט"ש | מחיר לקוט"ש בא"ג | סה"כ לתשלום |
|-----------|-----------|-------------|--------------|-------------------|--------------------------|-------------|
| | | | 31/12/22 | 01/12/22 | פרטי חשבון עבור תאריכים: | |
| 777 | פסגה | 54,239.40 | 54,247.95 | 8.55 | 103.20 | ₪ 8.82 |
| 778 | גבע | 14,861.70 | 14,931.25 | 69.55 | 62.21 | ₪ 43.27 |
| 779 | שפל | 30,174.50 | 34,718.45 | 4,543.95 | 37.88 | ₪ 1,721.25 |

A.S.M קומת קרקע - 1 - 81015023

| סוג תעריף | סוג צריכה | קריאה קודמת | קריאה נוכחית | סה"כ צריכה בקוט"ש | מחיר לקוט"ש בא"ג | סה"כ לתשלום |
|-----------|-----------|-------------|--------------|-------------------|--------------------------|-------------|
| | | | 31/12/22 | 01/12/22 | פרטי חשבון עבור תאריכים: | |
| 777 | פסגה | 840,236.80 | 840,236.80 | 0.00 | 103.20 | ₪ 0.00 |
| 778 | גבע | 235,051.20 | 235,051.20 | 0.00 | 62.21 | ₪ 0.00 |
| 779 | שפל | 651,296.00 | 651,296.80 | -0.80 | 37.88 | ₪ -0.30 |




שטראוס מעבדה - 2 - 81015023

| סה"כ לתשלום | מחיר לקוט"ש בא"ג | סה"כ צריכה בקוט"ש | קריאה נוכחית | קריאה קודמת | סוג צריכה | סוג תעריף |
|-------------|------------------|-------------------|--------------|-------------|--------------------------|-----------|
| | | | 31/12/22 | 01/12/22 | פרטי חשבון עבור תאריכים: | |
| ₪ -2,793.83 | 103.20 | -2,707.20 | 263,969.60 | 261,262.40 | פסגה | 777 |
| ₪ -727.61 | 62.21 | -1,169.60 | 99,810.00 | 98,640.40 | גבע | 778 |
| ₪ -3,846.34 | 37.88 | -10,154.00 | 267,570.00 | 257,416.00 | שפל | 779 |

מכון מור/כללית הנדסה רפואית - 4 - 81015023

| סה"כ לתשלום | מחיר לקוט"ש בא"ג | סה"כ צריכה בקוט"ש | קריאה נוכחית | קריאה קודמת | סוג צריכה | סוג תעריף |
|-------------|------------------|-------------------|--------------|-------------|--------------------------|-----------|
| | | | 31/12/22 | 01/12/22 | פרטי חשבון עבור תאריכים: | |
| ₪ -342.73 | 103.20 | -332.10 | 294,771.40 | 294,439.30 | פסגה | 777 |
| ₪ -124.36 | 62.21 | -199.90 | 81,935.60 | 81,735.70 | גבע | 778 |
| ₪ -550.62 | 37.88 | -1,453.60 | 161,912.80 | 160,459.20 | שפל | 779 |

שטראוס מים - 5 - 81015023

| סה"כ לתשלום | מחיר לקוט"ש בא"ג | סה"כ צריכה בקוט"ש | קריאה נוכחית | קריאה קודמת | סוג צריכה | סוג תעריף |
|-------------|------------------|-------------------|--------------|--------------|--------------------------|-----------|
| | | | 31/12/22 | 01/12/22 | פרטי חשבון עבור תאריכים: | |
| ₪ -1,288.35 | 103.20 | -1,248.40 | 1,085,368.00 | 1,084,119.60 | פסגה | 777 |
| ₪ -1,380.56 | 62.21 | -2,219.20 | 276,142.80 | 273,923.60 | גבע | 778 |
| ₪ -3,991.79 | 37.88 | -10,538.00 | 690,872.00 | 680,334.00 | שפל | 779 |

כללית הנדסה רפואית - 6 - 81015023

| סה"כ לתשלום | מחיר לקוט"ש בא"ג | סה"כ צריכה בקוט"ש | קריאה נוכחית | קריאה קודמת | סוג צריכה | סוג תעריף |
|-------------|------------------|-------------------|--------------|-------------|--------------------------|-----------|
| | | | 31/12/22 | 01/12/22 | פרטי חשבון עבור תאריכים: | |
| ₪ -1,273.08 | 103.20 | -1,233.60 | 649,087.20 | 647,853.60 | פסגה | 777 |
| ₪ -447.66 | 62.21 | -719.60 | 181,439.60 | 180,720.00 | גבע | 778 |
| ₪ -2,434.32 | 37.88 | -6,426.40 | 454,065.20 | 447,638.80 | שפל | 779 |

דניה סיבוס - 7 - 81015023

| סה"כ לתשלום | מחיר לקוט"ש בא"ג | סה"כ צריכה בקוט"ש | קריאה נוכחית | קריאה קודמת | סוג צריכה | סוג תעריף |
|-------------|------------------|-------------------|--------------|-------------|--------------------------|-----------|
| | | | 31/12/22 | 01/12/22 | פרטי חשבון עבור תאריכים: | |
| ₪ -299.38 | 103.20 | -290.10 | 167,049.10 | 166,759.00 | פסגה | 777 |
| ₪ -82.05 | 62.21 | -131.90 | 36,496.70 | 36,364.80 | גבע | 778 |
| ₪ -396.68 | 37.88 | -1,047.20 | 63,390.20 | 62,343.00 | שפל | 779 |





דניה אלומים - 8 - 81015023

| סה"כ לתשלום | מחיר לקוט"ש בא"ג | סה"כ צריכה בקוט"ש | קריאה נוכחית | קריאה קודמת | סוג צריכה | סוג תעריף |
|-------------|------------------|-------------------|--------------|-------------|--------------------------|-----------|
| | | | 31/12/22 | 01/12/22 | פרטי חשבון עבור תאריכים: | |
| ₪ -294.95 | 103.20 | -285.80 | 85,957.20 | 85,671.40 | פסגה | 777 |
| ₪ -36.95 | 62.21 | -59.40 | 21,774.70 | 21,715.30 | גבע | 778 |
| ₪ -244.72 | 37.88 | -646.05 | 35,285.50 | 34,639.45 | שפל | 779 |

סה"כ לדירה:

| שיא ביקוש | סה"כ | שפל | גבע | פסגה | |
|---------------|------------|------------|----------|------------|-------------|
| 18,025,021.44 | 14,017.10 | 9,540.40 | 1,362.15 | 3,114.55 | סה"כ צריכה |
| | ₪ 7,675.51 | ₪ 3,613.90 | ₪ 847.39 | ₪ 3,214.22 | סה"כ לתשלום |

| | | |
|------------|--------------------|---------------------|
| ₪ 0.00 | תשלום קבוע | |
| ₪ 7,675.51 | סה"כ לתשלום | לא כולל מע"מ |



3112230915





05/01/23

תאריך הפקה:

שם דייר: שטראוס מים
שם אתר: גוטקס אור יהודה

31/12/22

תאריך קריאה נוכחית:

01/12/22

תאריך קריאה קודמת:

לקוח/ה נכבד/ה, אנו מתכבדים להגיש את חישוב צריכת החשמל לתקופה 01/12/22 - 31/12/22:

שטראוס מים - 5 - (3x630)81015023

| סוג תעריף | סוג צריכה | קריאה קודמת | קריאה נוכחית | סה"כ צריכה בקוט"ש | מחיר לקוט"ש בא"ג | סה"כ לתשלום |
|-----------|-----------|--------------|--------------|-------------------|------------------|-------------|
| | | 01/12/22 | 31/12/22 | | | |
| 777 | פסגה | 1,084,119.60 | 1,085,368.00 | 1,248.40 | 103.20 | 1,288.35 ₪ |
| 778 | גבע | 273,923.60 | 276,142.80 | 2,219.20 | 62.21 | 1,380.56 ₪ |
| 779 | שפל | 680,334.00 | 690,872.00 | 10,538.00 | 37.88 | 3,991.79 ₪ |

סה"כ לדייר:

| פסגה | גבע | שפל | סה"כ | שיא ביקוש |
|------------|------------|------------|------------|-----------|
| 1,248.40 | 2,219.20 | 10,538.00 | 14,005.60 | 66.80 |
| 1,288.35 ₪ | 1,380.56 ₪ | 3,991.79 ₪ | 6,660.71 ₪ | |

סה"כ צריכה

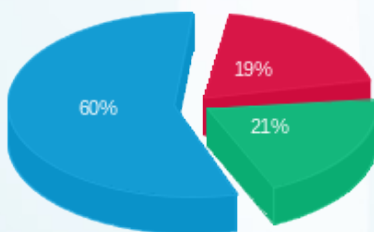
סה"כ לתשלום

| | | |
|------------|------------------------------------|--------------|
| 214.45 ₪ | תשלום קבוע | |
| 117.40 ₪ | תשלום עבור גודל חיבור בKVA (3x630) | |
| 6,992.56 ₪ | סה"כ לתשלום | לא כולל מע"מ |



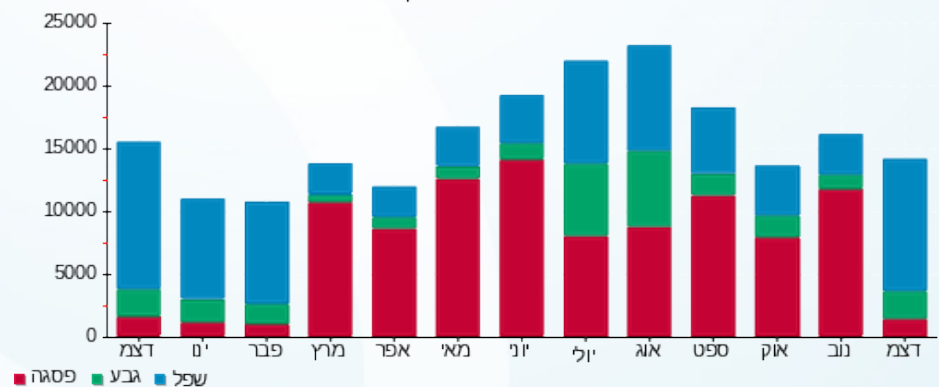
31122230917

התפלגות חיוב בש"ח לפי תעו"ז



פסגה (1,288.35 ₪)
גבע (1,380.56 ₪)
שפל (3,991.79 ₪)

הסטוריית צריכה בקוט"ש





05/01/23

תאריך הפקדה:

שם דייר: שטראוס מעבדה

31/12/22

תאריך קריאה נוכחית:

שם אתר: גוטקס אור יהודה

01/12/22

תאריך קריאה קודמת:

לקוח/ה נכבד/ה, אנו מתכבדים להגיש את חישוב צריכת החשמל לתקופה 01/12/22 - 31/12/22:

שטראוס מעבדה - 2 - (3x160)81015023

| סוג תעריף | סוג צריכה | קריאה קודמת | קריאה נוכחית | סה"כ צריכה בקוט"ש | מחיר לקוט"ש בא"ג | סה"כ לתשלום |
|-----------|-----------|-------------|--------------|-------------------|------------------|-------------|
| | | | 01/12/22 | 31/12/22 | | |
| 777 | פסגה | 261,262.40 | 263,969.60 | 2,707.20 | 103.20 | 2,793.83 ₪ |
| 778 | גבע | 98,640.40 | 99,810.00 | 1,169.60 | 62.21 | 727.61 ₪ |
| 779 | שפל | 257,416.00 | 267,570.00 | 10,154.00 | 37.88 | 3,846.34 ₪ |

סה"כ לדייר:

| פסגה | גבע | שפל | סה"כ | שיא ביקוש |
|------------|----------|------------|------------|-----------|
| 2,707.20 | 1,169.60 | 10,154.00 | 14,030.80 | 32.40 |
| 2,793.83 ₪ | 727.61 ₪ | 3,846.34 ₪ | 7,367.77 ₪ | |

סה"כ צריכה

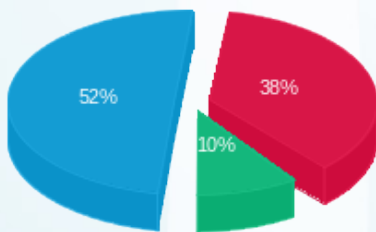
סה"כ לתשלום

| | | |
|------------|------------------------------------|--------------|
| 214.45 ₪ | תשלום קבוע | |
| 29.82 ₪ | תשלום עבור גודל חיבור בKVA (3x160) | |
| 7,612.04 ₪ | סה"כ לתשלום | לא כולל מע"מ |



31122235313

התפלגות חיוב בש"ח לפי תעו"ז



פסגה (2,793.83 ₪)
גבע (727.61 ₪)
שפל (3,846.34 ₪)

הסטוריית צריכה בקוט"ש

