



05/01/23 תאריך הפקה:
 31/12/22 תאריך קריאה נוכחית:
 01/12/22 תאריך קריאה קודמת:

שם דייר: בית אריזה תפוזים
שם אתר: ראש פינה - צחר

לקוח/ה נכבד/ה, אנו מתכבדים להגיש את חישוב צריכת החשמל לתקופה 01/12/22 - 31/12/22:

נוטרא ליין בע"מ - 1 - 00018055(3x160)

סוג תעריף	סוג צריכה	קריאה קודמת	קריאה נוכחית	סה"כ צריכה בקוט"ש	מחיר לקוט"ש בא"ג	סה"כ לתשלום
פרטי חשבון עבור תאריכים:			01/12/22	31/12/22		
777	פסגה	101,648.20	102,618.62	970.41	103.20	1,001.47 ₪
778	גבע	30,113.19	30,564.03	450.83	62.21	280.46 ₪
779	שפל	108,451.83	112,020.67	3,568.84	37.88	1,351.88 ₪

פוטולטאי - 1 - 15140009(3x80)

סוג תעריף	סוג צריכה	קריאה קודמת	קריאה נוכחית	סה"כ צריכה בקוט"ש	מחיר לקוט"ש בא"ג	סה"כ לתשלום
פרטי חשבון עבור תאריכים:			01/12/22	31/12/22		
777	פסגה	259,894.09	259,901.99	7.90	103.20	8.15 ₪
778	גבע	74,301.80	74,381.90	80.10	62.21	49.83 ₪
779	שפל	149,138.16	153,801.66	4,663.50	37.88	1,766.53 ₪

בית אריזה תפוזים - 2 - 81011725(3x800)

סוג תעריף	סוג צריכה	קריאה קודמת	קריאה נוכחית	סה"כ צריכה בקוט"ש	מחיר לקוט"ש בא"ג	סה"כ לתשלום
פרטי חשבון עבור תאריכים:			01/12/22	31/12/22		
777	פסגה	684,753.60	697,795.20	13,041.60	103.20	13,458.93 ₪
778	גבע	351,350.40	357,233.60	5,883.20	62.21	3,659.94 ₪
779	שפל	1,188,315.20	1,230,680.00	42,364.80	37.88	16,047.79 ₪

סה"כ לדייר:

פסגה	גבע	שפל	סה"כ	שיא ביקוש
14,019.91	6,414.13	50,597.14	71,031.18	166.40
14,468.55 ₪	3,990.23 ₪	19,166.20 ₪	37,624.98 ₪	

סה"כ צריכה
 סה"כ לתשלום

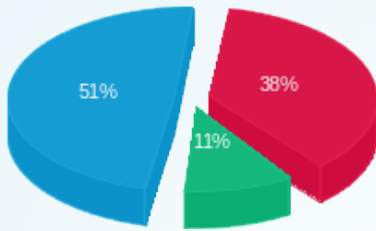
214.45 ₪	תשלום קבוע	
193.81 ₪	תשלום עבור גודל חיבור בKVA (3x1040)	
38,033.24 ₪	סה"כ לתשלום	לא כולל מע"מ





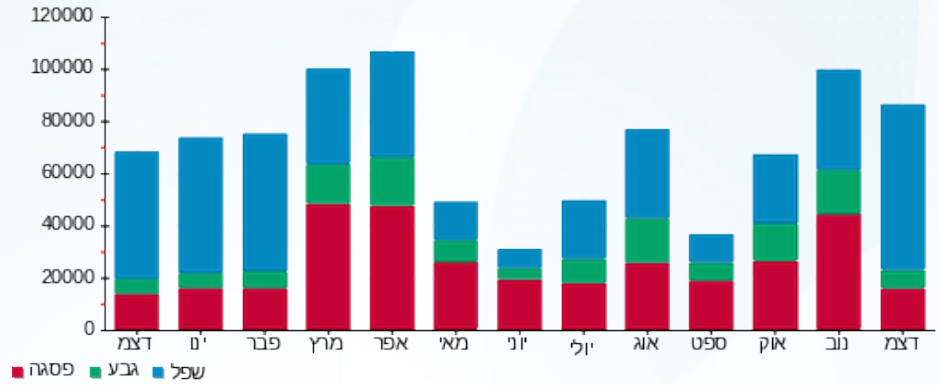
31122220172

התפלגות חיוב בש"ח לפי תעו"ז



פסגה (14,468.55 ₪)
 גבע (3,990.23 ₪)
 שפל (19,166.20 ₪)

הסטוריית צריכה בקוט"ש





05/01/23

תאריך הפקדה:

שם דייר: גיגי
שם אתר: ראש פינה - צחר

31/12/22

תאריך קריאה נוכחית:

01/12/22

תאריך קריאה קודמת:

לקוח/ה נכבד/ה, אנו מתכבדים להגיש את חישוב צריכת החשמל לתקופה 01/12/22 - 31/12/22:

גיגי - 1 - 17312863(3x125)

סוג תעריף	סוג צריכה	קריאה קודמת	קריאה נוכחית	סה"כ צריכה בקוט"ש	מחיר לקוט"ש בא"ג	סה"כ לתשלום
פרטי חשבון עבור תאריכים:						
777	פסגה	01/12/22	31/12/22	4,011.60	103.20	51.29 ₪
778	גבע	770.50	777.50	7.00	62.21	4.35 ₪
779	שפל	1,287.40	1,617.40	330.00	37.88	125.00 ₪

סה"כ לדיר:

פסגה	גבע	שפל	סה"כ	שיא ביקוש
49.70	7.00	330.00	386.70	7.52
51.29 ₪	4.35 ₪	125.00 ₪	180.65 ₪	

סה"כ צריכה

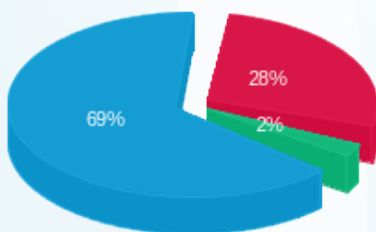
סה"כ לתשלום

214.45 ₪	תשלום קבוע	
23.29 ₪	תשלום עבור גודל חיבור בKVA (3x125)	
418.39 ₪	סה"כ לתשלום	לא כולל מע"מ



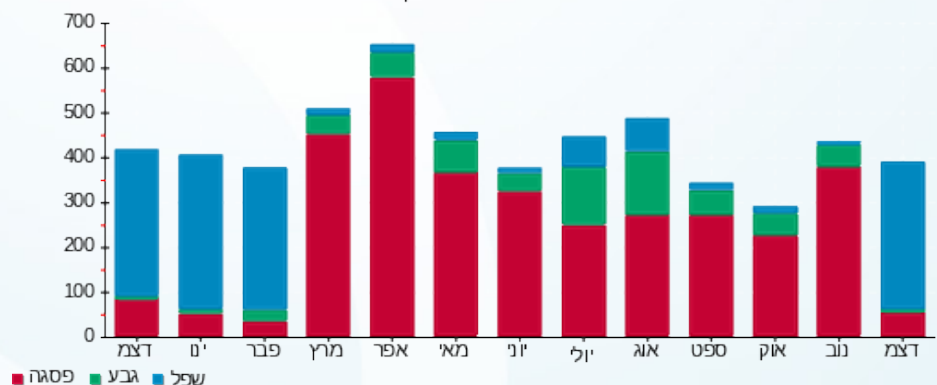
31122245067

התפלגות חיוב בש"ח לפי תעו"ז



פסגה (51.29 ₪) 69%
גבע (4.35 ₪) 28%
שפל (125.00 ₪) 3%

הסטוריית צריכה בקוט"ש





05/01/23 תאריך הפקה:
 31/12/22 תאריך קריאה נוכחית:
 01/12/22 תאריך קריאה קודמת:

שם דייר: היי סיין
שם אתר: ראש פינה - צחר

לקוח/ה נכבד/ה, אנו מתכבדים להגיש את חישוב צריכת החשמל לתקופה 01/12/22 - 31/12/22:

היי סיין מסגריה - 1 - 81011725 (3x160)

סוג תעריף	סוג צריכה	קריאה קודמת	קריאה נוכחית	סה"כ צריכה בקוט"ש	מחיר לקוט"ש בא"ג	סה"כ לתשלום
			31/12/22	01/12/22	פרטי חשבון עבור תאריכים:	
777	פסגה	54,667.40	54,900.60	233.20	103.20	240.66 ₪
778	גבע	7,888.60	7,962.60	74.00	62.21	46.04 ₪
779	שפל	26,686.00	28,115.80	1,429.80	37.88	541.61 ₪

היי סיין - מ"א - 3 - 81011725 (3x400)

סוג תעריף	סוג צריכה	קריאה קודמת	קריאה נוכחית	סה"כ צריכה בקוט"ש	מחיר לקוט"ש בא"ג	סה"כ לתשלום
			31/12/22	01/12/22	פרטי חשבון עבור תאריכים:	
777	פסגה	42,760.40	42,760.40	0.00	103.20	0.00 ₪
778	גבע	8,603.60	8,603.60	0.00	62.21	0.00 ₪
779	שפל	21,671.60	21,671.60	0.00	37.88	0.00 ₪

היי סיין מפעל - 5 - 81011725 (3x250)

סוג תעריף	סוג צריכה	קריאה קודמת	קריאה נוכחית	סה"כ צריכה בקוט"ש	מחיר לקוט"ש בא"ג	סה"כ לתשלום
			31/12/22	01/12/22	פרטי חשבון עבור תאריכים:	
777	פסגה	699,518.40	701,232.80	1,714.40	103.20	1,769.26 ₪
778	גבע	122,051.20	124,345.60	2,294.40	62.21	1,427.35 ₪
779	שפל	368,364.80	384,035.20	15,670.40	37.88	5,935.95 ₪

סה"כ לדייר:

פסגה	גבע	שפל	סה"כ	שיא ביקוש
1,947.60	2,368.40	17,100.20	21,416.20	130.40
2,009.92 ₪	1,473.38 ₪	6,477.56 ₪	9,960.86 ₪	

סה"כ צריכה
 סה"כ לתשלום

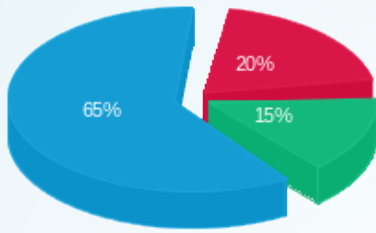
214.45 ₪	תשלום קבוע	
150.95 ₪	תשלום עבור גודל חיבור בKVA (3x810)	
10,326.26 ₪	סה"כ לתשלום	לא כולל מע"מ





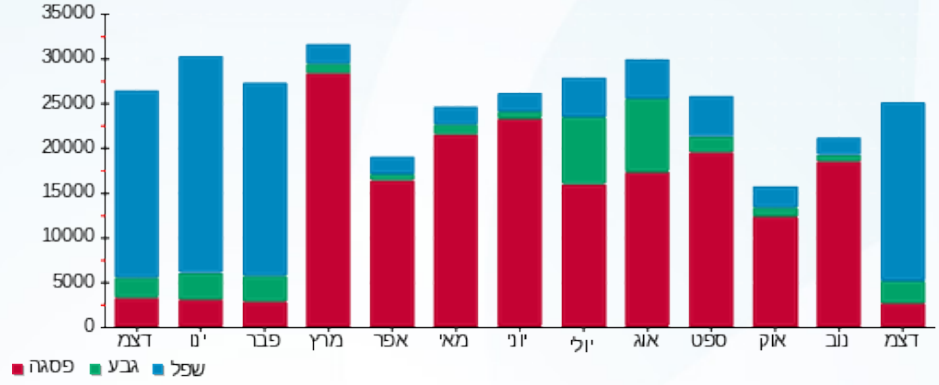
31122220173

התפלגות חיוב בש"ח לפי תעו"ז



פסגה (2,009.92 ש"ח)
 גבע (1,473.38 ש"ח)
 שפל (6,477.56 ש"ח)

הסטוריית צריכה בקוט"ש





05/01/23

תאריך הפקדה:

שם דייר: כהן יוסף בשר
שם אתר: ראש פינה - צחר

31/12/22

תאריך קריאה נוכחית:

01/12/22

תאריך קריאה קודמת:

לקוח/ה נכבד/ה, אנו מתכבדים להגיש את חישוב צריכת החשמל לתקופה 01/12/22 - 31/12/22:

כהן יוסף בשר - 1 - 00012792 (3x100)

סוג תעריף	סוג צריכה	קריאה קודמת	קריאה נוכחית	סה"כ צריכה בקוט"ש	מחיר לקוט"ש בא"ג	סה"כ לתשלום
פרטי חשבון עבור תאריכים:						
777	פסגה	01/12/22	31/12/22	698.61	103.20	720.96 ₪
778	גבע	22,367.38	22,704.46	337.08	62.21	209.70 ₪
779	שפל	51,103.98	53,817.60	2,713.62	37.88	1,027.92 ₪

סה"כ לדייר:

פסגה	גבע	שפל	סה"כ	שיא ביקוש
698.61	337.08	2,713.62	3,749.31	12.66
720.96 ₪	209.70 ₪	1,027.92 ₪	1,958.58 ₪	

סה"כ צריכה

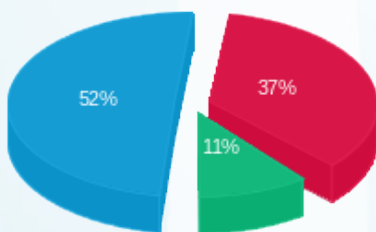
סה"כ לתשלום

214.45 ₪	תשלום קבוע	
18.64 ₪	תשלום עבור גודל חיבור בKVA (3x100)	
2,191.67 ₪	סה"כ לתשלום	לא כולל מע"מ



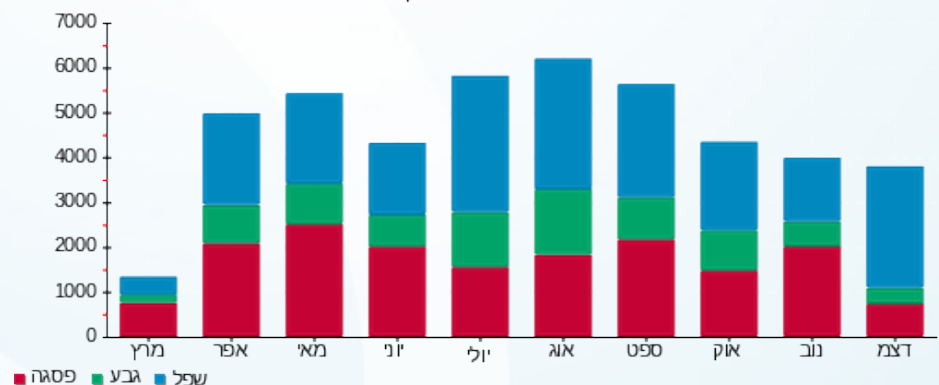
31122246992

התפלגות חיוב בש"ח לפי תעו"ז



■ פסגה (720.96 ₪)
■ גבע (209.70 ₪)
■ שפל (1,027.92 ₪)

הסטוריית צריכה בקוט"ש





05/01/23

תאריך הפקה:

שם דייר: משרד החקלאות - אגף נכסים

31/12/22

תאריך קריאה נוכחית:

שם אתר: ראש פינה - צחר

01/12/22

תאריך קריאה קודמת:

לקוח/ה נכבד/ה, אנו מתכבדים להגיש את חישוב צריכת החשמל לתקופה 01/12/22 - 31/12/22:

משרד החקלאות - אגף נכסים - 1 - 00024933 (3x250)

סוג תעריף	סוג צריכה	קריאה קודמת	קריאה נוכחית	סה"כ צריכה בקוט"ש	מחיר לקוט"ש בא"ג	סה"כ לתשלום
פרטי חשבון עבור תאריכים:						
777	פסגה	01/12/22	31/12/22	522.40	103.20	539.12 ₪
778	גבע	98,357.53	98,819.82	462.29	62.21	287.59 ₪
779	שפל	244,333.73	246,615.95	2,282.22	37.88	864.50 ₪

סה"כ לדייר:

פסגה	גבע	שפל	סה"כ	שיא ביקוש
522.40	462.29	2,282.22	3,266.91	17.48
₪ 539.12	₪ 287.59	₪ 864.50	₪ 1,691.21	

סה"כ צריכה

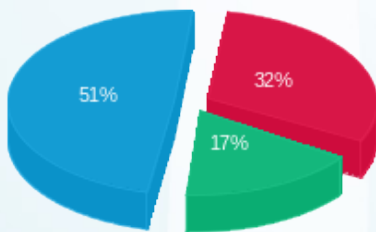
סה"כ לתשלום

214.45 ₪	תשלום קבוע	
46.59 ₪	תשלום עבור גודל חיבור בKVA (3x250)	
1,952.25 ₪	סה"כ לתשלום	לא כולל מע"מ



31122220165

התפלגות חיוב בש"ח לפי תעו"ז



■ פסגה (₪ 539.12)
■ גבע (₪ 287.59)
■ שפל (₪ 864.50)

הסטוריית צריכה בקוט"ש

