

08/01/23 תאריך הפקדה:
 31/12/22 תאריך קריאה נוכחית:
 01/12/22 תאריך קריאה קודמת:

שם דייר: דניה אלומים
 שם אתר: גוטקס אור יהודה

לקוח/ה נכבד/ה, אנו מתכבדים להגיש את חישוב צריכת החשמל לתקופה 01/12/22 - 31/12/22:

דניה אלומים - 8 - (3x80)81015023

סוג תעריף	סוג צריכה	קריאה קודמת	קריאה נוכחית	סה"כ צריכה בקוט"ש	מחיר לקוט"ש בא"ג	סה"כ לתשלום
			31/12/22	01/12/22	פרטי חשבון עבור תאריכים:	
777	פסגה	85,671.40	85,957.20	285.80	103.20	294.95 ₪
778	גבע	21,715.30	21,774.70	59.40	62.21	36.95 ₪
779	שפל	34,639.45	35,285.50	646.05	37.88	244.72 ₪

סה"כ לדייר:

פסגה	גבע	שפל	סה"כ	שיא ביקוש
285.80	59.40	646.05	991.25	4.65
294.95 ₪	36.95 ₪	244.72 ₪	576.62 ₪	

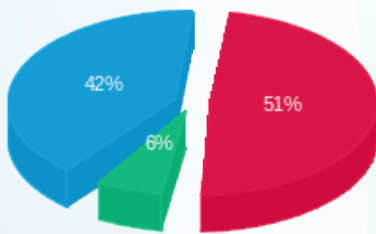
סה"כ צריכה
 סה"כ לתשלום

107.23 ₪	תשלום קבוע	
14.91 ₪	תשלום עבור גודל חיבור בKVA (3x80)	
698.76 ₪	סה"כ לתשלום	לא כולל מע"מ



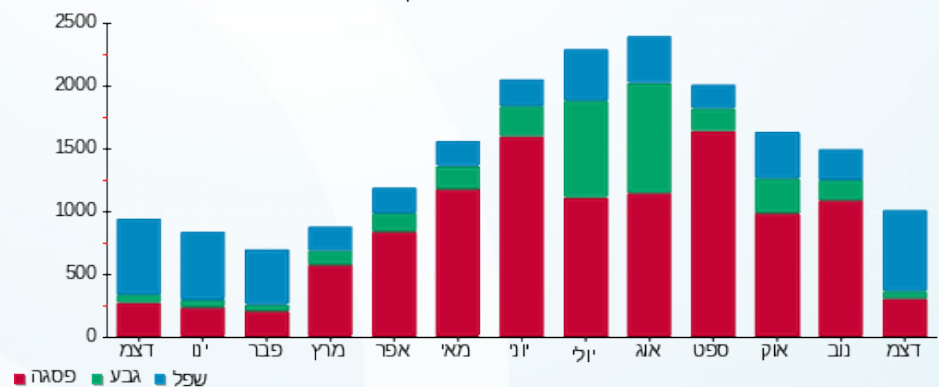
31122231237

התפלגות חיוב בש"ח לפי תעו"ז



פסגה (294.95 ₪) 51%
 גבע (36.95 ₪) 6%
 שפל (244.72 ₪) 42%

הסטוריית צריכה בקוט"ש





08/01/23

תאריך הפקדה:

שם דייר: דניה סיבוס
שם אתר: גוטקס אור יהודה

31/12/22

תאריך קריאה נוכחית:

01/12/22

תאריך קריאה קודמת:

לקוח/ה נכבד/ה, אנו מתכבדים להגיש את חישוב צריכת החשמל לתקופה 01/12/22 - 31/12/22:

דניה סיבוס - 1 - 17313256 (3x200)

סה"כ לתשלום	מחיר לקוט"ש בא"ג	סה"כ צריכה בקוט"ש	קריאה נוכחית	קריאה קודמת	סוג צריכה	סוג תעריף
			31/12/22	01/12/22		פרטי חשבון עבור תאריכים:
784.42 ₪	103.20	760.10	73,283.70	72,523.60	פסגה	777
110.92 ₪	62.21	178.30	17,207.50	17,029.20	גבע	778
808.02 ₪	37.88	2,133.10	38,838.50	36,705.40	שפל	779

סה"כ לדייר:

שיא ביקוש	סה"כ	שפל	גבע	פסגה
2,297,692.16	3,071.50	2,133.10	178.30	760.10
	1,703.36 ₪	808.02 ₪	110.92 ₪	784.42 ₪

סה"כ צריכה

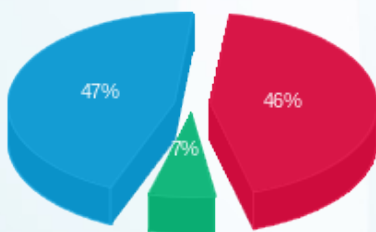
סה"כ לתשלום

214.45 ₪	תשלום קבוע	
37.27 ₪	תשלום עבור גודל חיבור בKVA (3x200)	
1,955.08 ₪	סה"כ לתשלום	לא כולל מע"מ



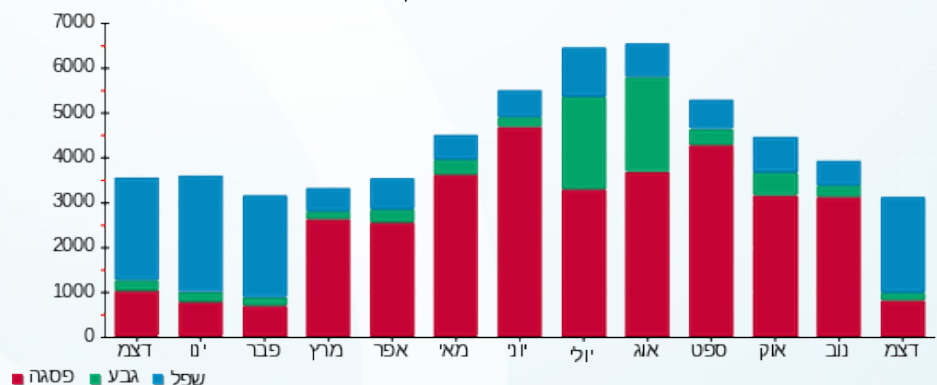
31122242903

התפלגות חיוב בש"ח לפי תעו"ז



■ פסגה (784.42 ₪)
■ גבע (110.92 ₪)
■ שפל (808.02 ₪)

הסטוריית צריכה בקוט"ש





08/01/23

תאריך הפקדה:

שם דייר: דניה סיבוס
שם אתר: גוטקס אור יהודה

31/12/22

תאריך קריאה נוכחית:

01/12/22

תאריך קריאה קודמת:

לקוח/ה נכבד/ה, אנו מתכבדים להגיש את חישוב צריכת החשמל לתקופה 01/12/22 - 31/12/22:

דניה סיבוס - 7 - 81015023 (3x160)

סוג תעריף	סוג צריכה	קריאה קודמת	קריאה נוכחית	סה"כ צריכה בקוט"ש	מחיר לקוט"ש בא"ג	סה"כ לתשלום
		01/12/22	31/12/22			
777	פסגה	166,759.00	167,049.10	290.10	103.20	299.38 ₪
778	גבע	36,364.80	36,496.70	131.90	62.21	82.05 ₪
779	שפל	62,343.00	63,390.20	1,047.20	37.88	396.68 ₪

סה"כ לדייר:

פסגה	גבע	שפל	סה"כ	שיא ביקוש
290.10	131.90	1,047.20	1,469.20	5.30
299.38 ₪	82.05 ₪	396.68 ₪	778.12 ₪	

סה"כ צריכה

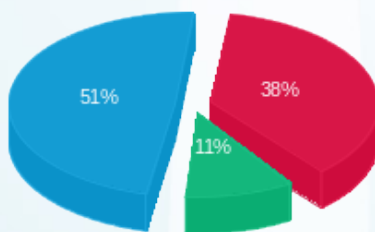
סה"כ לתשלום

214.45 ₪	תשלום קבוע	
29.82 ₪	תשלום עבור גודל חיבור בKVA (3x160)	
1,022.38 ₪	סה"כ לתשלום	לא כולל מע"מ



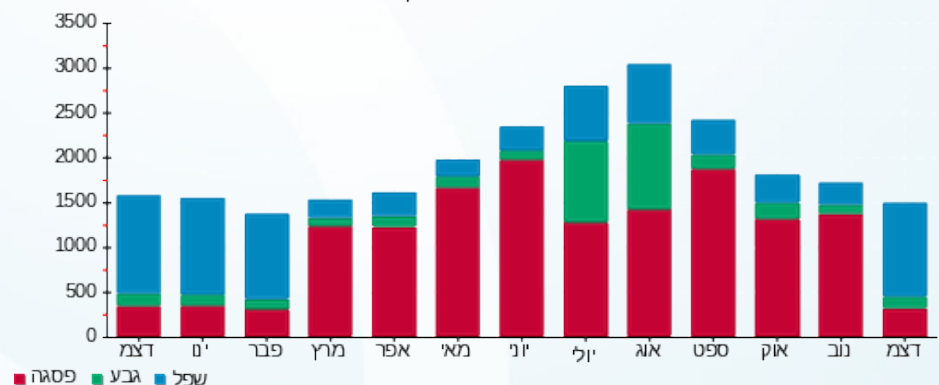
31122230919

התפלגות חיוב בש"ח לפי תעו"ז



■ פסגה (299.38 ₪)
■ גבע (82.05 ₪)
■ שפל (396.68 ₪)

הסטוריית צריכה בקוט"ש





08/01/23

תאריך הפקה:

שם דייר: כללית הנדסה רפואית

31/12/22

תאריך קריאה נוכחית:

שם אתר: גוטקס אור יהודה

01/12/22

תאריך קריאה קודמת:

לקוח/ה נכבד/ה, אנו מתכבדים להגיש את חישוב צריכת החשמל לתקופה 01/12/22 - 31/12/22:

כללית הנדסה רפואית - 6 - 81015023(3x400)

סוג תעריף	סוג צריכה	קריאה קודמת	קריאה נוכחית	סה"כ צריכה בקוט"ש	מחיר לקוט"ש בא"ג	סה"כ לתשלום
פרטי חשבון עבור תאריכים:						
777	פסגה	01/12/22	31/12/22	1,233.60	103.20	1,273.08 ₪
778	גבע	180,720.00	181,439.60	719.60	62.21	447.66 ₪
779	שפל	447,638.80	454,065.20	6,426.40	37.88	2,434.32 ₪

סה"כ לדייר:

פסגה	גבע	שפל	סה"כ	שיא ביקוש
1,233.60	719.60	6,426.40	8,379.60	22.80
1,273.08 ₪	447.66 ₪	2,434.32 ₪	4,155.06 ₪	

סה"כ צריכה

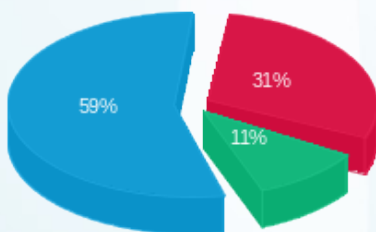
סה"כ לתשלום

214.45 ₪	תשלום קבוע	
74.54 ₪	תשלום עבור גודל חיבור בKVA (3x400)	
4,444.05 ₪	סה"כ לתשלום	לא כולל מע"מ



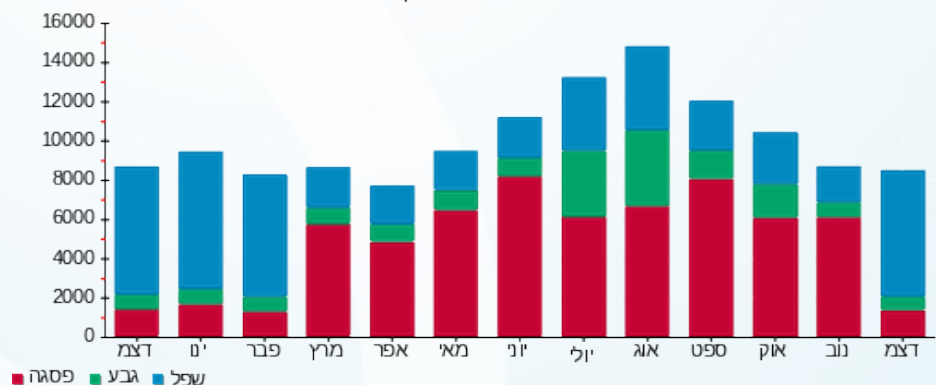
31122230918

התפלגות חיוב בש"ח לפי תעו"ז



פסגה (1,273.08 ₪) 59%
 גבע (447.66 ₪) 31%
 שפל (2,434.32 ₪) 11%

הסטוריית צריכה בקוט"ש





08/01/23

תאריך הפקדה:

שם דייר: מכון מור/כללית הנדסה רפואית

31/12/22

תאריך קריאה נוכחית:

שם אתר: גוטקס אור יהודה

01/12/22

תאריך קריאה קודמת:

לקוח/ה נכבד/ה, אנו מתכבדים להגיש את חישוב צריכת החשמל לתקופה 01/12/22 - 31/12/22:

מכון מור/כללית הנדסה רפואית - 4 - 81015023(3x400)

סוג תעריף	סוג צריכה	קריאה קודמת	קריאה נוכחית	סה"כ צריכה בקוט"ש	מחיר לקוט"ש בא"ג	סה"כ לתשלום
		01/12/22	31/12/22			
777	פסגה	294,439.30	294,771.40	332.10	103.20	342.73 ₪
778	גבע	81,735.70	81,935.60	199.90	62.21	124.36 ₪
779	שפל	160,459.20	161,912.80	1,453.60	37.88	550.62 ₪

סה"כ לדייר:

פסגה	גבע	שפל	סה"כ	שיא ביקוש
332.10	199.90	1,453.60	1,985.60	6.10
342.73 ₪	124.36 ₪	550.62 ₪	1,017.71 ₪	

סה"כ צריכה

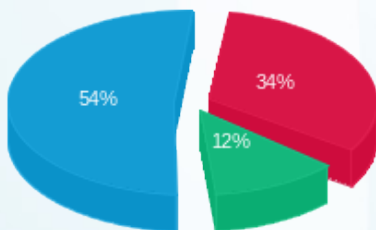
סה"כ לתשלום

214.45 ₪	תשלום קבוע	
74.54 ₪	תשלום עבור גודל חיבור בKVA (3x400)	
1,306.70 ₪	סה"כ לתשלום	לא כולל מע"מ



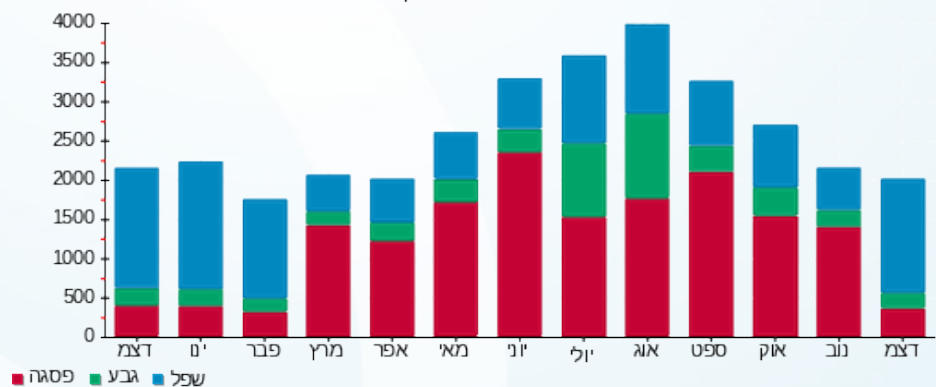
31122230916

התפלגות חיוב בש"ח לפי תעו"ז



פסגה (342.73 ₪) 54%
גבע (124.36 ₪) 12%
שפל (550.62 ₪) 34%

הסטוריית צריכה בקוט"ש





08/01/23 תאריך הפקה:
 31/12/22 תאריך קריאה נוכחית:
 01/12/22 תאריך קריאה קודמת:

שם דייר: ציבורי
שם אתר: גוטקס אור יהודה

לקוח/ה נכבד/ה, אנו מתכבדים להגיש את חישוב צריכת החשמל לתקופה 01/12/22 - 31/12/22:

דניה סיבוס - 1 - 17313256

סוג תעריף	סוג צריכה	קריאה קודמת	קריאה נוכחית	סה"כ צריכה בקוט"ש	מחיר לקוט"ש בא"ג	סה"כ לתשלום
פרטי חשבון עבור תאריכים:						
777	פסגה	01/12/22	31/12/22	-760.10	103.20	₪ -784.42
778	גבע	17,029.20	17,207.50	-178.30	62.21	₪ -110.92
779	שפל	36,705.40	38,838.50	-2,133.10	37.88	₪ -808.02

ראשי - 1 - 20281701

סוג תעריף	סוג צריכה	קריאה קודמת	קריאה נוכחית	סה"כ צריכה בקוט"ש	מחיר לקוט"ש בא"ג	סה"כ לתשלום
פרטי חשבון עבור תאריכים:						
777	פסגה	01/12/22	31/12/22	9,963.30	103.20	₪ 10,282.13
778	גבע	150,431.90	156,402.40	5,970.50	62.21	₪ 3,714.25
779	שפל	386,270.80	423,666.40	37,395.60	37.88	₪ 14,165.45

מערכת סולארית - 1 - 20281702

סוג תעריף	סוג צריכה	קריאה קודמת	קריאה נוכחית	סה"כ צריכה בקוט"ש	מחיר לקוט"ש בא"ג	סה"כ לתשלום
פרטי חשבון עבור תאריכים:						
777	פסגה	01/12/22	31/12/22	9.27	103.20	₪ 9.57
778	גבע	14,861.70	14,940.35	78.65	62.21	₪ 48.93
779	שפל	30,174.50	35,335.53	5,161.03	37.88	₪ 1,955.00

A.S.M קומת קרקע - 1 - 81015023

סוג תעריף	סוג צריכה	קריאה קודמת	קריאה נוכחית	סה"כ צריכה בקוט"ש	מחיר לקוט"ש בא"ג	סה"כ לתשלום
פרטי חשבון עבור תאריכים:						
777	פסגה	01/12/22	31/12/22	840,236.80	103.20	₪ 0.00
778	גבע	235,051.20	235,051.20	0.00	62.21	₪ 0.00
779	שפל	651,296.00	651,296.80	-0.80	37.88	₪ -0.30




שטראוס מעבדה - 2 - 81015023

סה"כ לתשלום	מחיר לקוט"ש בא"ג	סה"כ צריכה בקוט"ש	קריאה נוכחית	קריאה קודמת	סוג צריכה	סוג תעריף
			31/12/22	01/12/22	פרטי חשבון עבור תאריכים:	
₪ -2,793.83	103.20	-2,707.20	263,969.60	261,262.40	פסגה	777
₪ -727.61	62.21	-1,169.60	99,810.00	98,640.40	גבע	778
₪ -3,846.34	37.88	-10,154.00	267,570.00	257,416.00	שפל	779

מכון מור/כללית הנדסה רפואית - 4 - 81015023

סה"כ לתשלום	מחיר לקוט"ש בא"ג	סה"כ צריכה בקוט"ש	קריאה נוכחית	קריאה קודמת	סוג צריכה	סוג תעריף
			31/12/22	01/12/22	פרטי חשבון עבור תאריכים:	
₪ -342.73	103.20	-332.10	294,771.40	294,439.30	פסגה	777
₪ -124.36	62.21	-199.90	81,935.60	81,735.70	גבע	778
₪ -550.62	37.88	-1,453.60	161,912.80	160,459.20	שפל	779

שטראוס מים - 5 - 81015023

סה"כ לתשלום	מחיר לקוט"ש בא"ג	סה"כ צריכה בקוט"ש	קריאה נוכחית	קריאה קודמת	סוג צריכה	סוג תעריף
			31/12/22	01/12/22	פרטי חשבון עבור תאריכים:	
₪ -1,288.35	103.20	-1,248.40	1,085,368.00	1,084,119.60	פסגה	777
₪ -1,380.56	62.21	-2,219.20	276,142.80	273,923.60	גבע	778
₪ -3,991.79	37.88	-10,538.00	690,872.00	680,334.00	שפל	779

כללית הנדסה רפואית - 6 - 81015023

סה"כ לתשלום	מחיר לקוט"ש בא"ג	סה"כ צריכה בקוט"ש	קריאה נוכחית	קריאה קודמת	סוג צריכה	סוג תעריף
			31/12/22	01/12/22	פרטי חשבון עבור תאריכים:	
₪ -1,273.08	103.20	-1,233.60	649,087.20	647,853.60	פסגה	777
₪ -447.66	62.21	-719.60	181,439.60	180,720.00	גבע	778
₪ -2,434.32	37.88	-6,426.40	454,065.20	447,638.80	שפל	779

דניה סיבוס - 7 - 81015023

סה"כ לתשלום	מחיר לקוט"ש בא"ג	סה"כ צריכה בקוט"ש	קריאה נוכחית	קריאה קודמת	סוג צריכה	סוג תעריף
			31/12/22	01/12/22	פרטי חשבון עבור תאריכים:	
₪ -299.38	103.20	-290.10	167,049.10	166,759.00	פסגה	777
₪ -82.05	62.21	-131.90	36,496.70	36,364.80	גבע	778
₪ -396.68	37.88	-1,047.20	63,390.20	62,343.00	שפל	779





דניה אלומים - 8 - 81015023

סה"כ לתשלום	מחיר לקוט"ש בא"ג	סה"כ צריכה בקוט"ש	קריאה נוכחית	קריאה קודמת	סוג צריכה	סוג תעריף
			31/12/22	01/12/22	פרטי חשבון עבור תאריכים:	
₪ -294.95	103.20	-285.80	85,957.20	85,671.40	פסגה	777
₪ -36.95	62.21	-59.40	21,774.70	21,715.30	גבע	778
₪ -244.72	37.88	-646.05	35,285.50	34,639.45	שפל	779

סה"כ לדייר:

שיא ביקוש	סה"כ	שפל	גבע	פסגה	סה"כ צריכה
18,025,021.44	14,644.00	10,157.48	1,371.25	3,115.27	סה"כ לתשלום
	₪ 7,915.67	₪ 3,847.65	₪ 853.05	₪ 3,214.96	

₪ 0.00	תשלום קבוע	
₪ 7,915.67	סה"כ לתשלום	לא כולל מע"מ



3112230915





08/01/23

תאריך הפקה:

שם דייר: שטראוס מים
שם אתר: גוטקס אור יהודה

31/12/22

תאריך קריאה נוכחית:

01/12/22

תאריך קריאה קודמת:

לקוח/ה נכבד/ה, אנו מתכבדים להגיש את חישוב צריכת החשמל לתקופה 01/12/22 - 31/12/22:

שטראוס מים - 5 - (3x630)81015023

סוג תעריף	סוג צריכה	קריאה קודמת	קריאה נוכחית	סה"כ צריכה בקוט"ש	מחיר לקוט"ש בא"ג	סה"כ לתשלום
		01/12/22	31/12/22			
777	פסגה	1,084,119.60	1,085,368.00	1,248.40	103.20	1,288.35 ₪
778	גבע	273,923.60	276,142.80	2,219.20	62.21	1,380.56 ₪
779	שפל	680,334.00	690,872.00	10,538.00	37.88	3,991.79 ₪

סה"כ לדייר:

פסגה	גבע	שפל	סה"כ	שיא ביקוש
1,248.40	2,219.20	10,538.00	14,005.60	66.80
1,288.35 ₪	1,380.56 ₪	3,991.79 ₪	6,660.71 ₪	

סה"כ צריכה

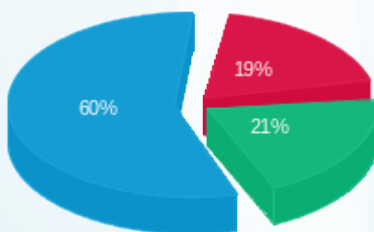
סה"כ לתשלום

214.45 ₪	תשלום קבוע	
117.40 ₪	תשלום עבור גודל חיבור בKVA (3x630)	
6,992.56 ₪	סה"כ לתשלום	לא כולל מע"מ



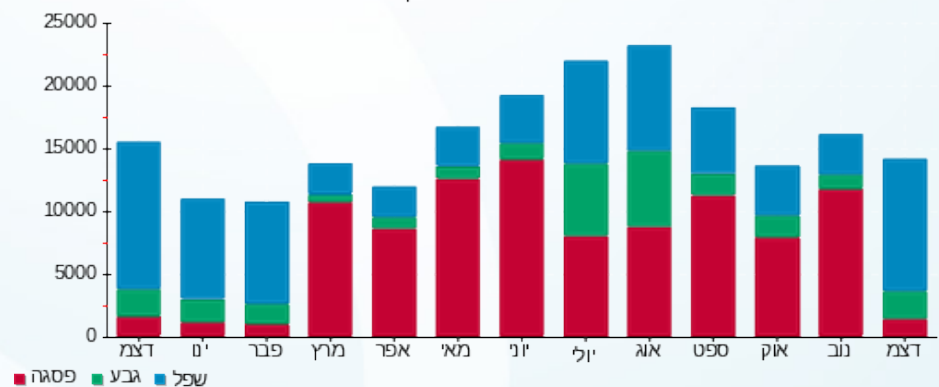
31122230917

התפלגות חיוב בש"ח לפי תעו"ז



פסגה (1,288.35 ₪) ■
גבע (1,380.56 ₪) ■
שפל (3,991.79 ₪) ■

הסטוריית צריכה בקוט"ש





08/01/23

תאריך הפקדה:

שם דייר: שטראוס מעבדה

31/12/22

תאריך קריאה נוכחית:

שם אתר: גוטקס אור יהודה

01/12/22

תאריך קריאה קודמת:

לקוח/ה נכבד/ה, אנו מתכבדים להגיש את חישוב צריכת החשמל לתקופה 01/12/22 - 31/12/22:

שטראוס מעבדה - 2 - (3x160)81015023

סוג תעריף	סוג צריכה	קריאה קודמת	קריאה נוכחית	סה"כ צריכה בקוט"ש	מחיר לקוט"ש בא"ג	סה"כ לתשלום
			01/12/22	31/12/22	פרטי חשבון עבור תאריכים:	
777	פסגה	261,262.40	263,969.60	2,707.20	103.20	2,793.83 ₪
778	גבע	98,640.40	99,810.00	1,169.60	62.21	727.61 ₪
779	שפל	257,416.00	267,570.00	10,154.00	37.88	3,846.34 ₪

סה"כ לדייר:

פסגה	גבע	שפל	סה"כ	שיא ביקוש
2,707.20	1,169.60	10,154.00	14,030.80	32.40
2,793.83 ₪	727.61 ₪	3,846.34 ₪	7,367.77 ₪	

סה"כ צריכה

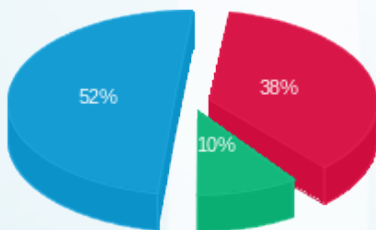
סה"כ לתשלום

214.45 ₪	תשלום קבוע	
29.82 ₪	תשלום עבור גודל חיבור בKVA (3x160)	
7,612.04 ₪	סה"כ לתשלום	לא כולל מע"מ



31122235313

התפלגות חיוב בש"ח לפי תעו"ז



פסגה (2,793.83 ₪)
גבע (727.61 ₪)
שפל (3,846.34 ₪)

הסטוריית צריכה בקוט"ש

