



08/01/23

תאריך הפקדה:

שם דייר: בזק
שם אתר: מחצית היובל

31/12/22

תאריך קריאה נוכחית:

01/12/22

תאריך קריאה קודמת:

לקוח/ה נכבד/ה, אנו מתכבדים להגיש את חישוב צריכת החשמל לתקופה 01/12/22 - 31/12/22:

בזק - 1 - 13127934(0x0)

סוג תעריף	סוג צריכה	קריאה קודמת	קריאה נוכחית	סה"כ צריכה בקוט"ש	מחיר לקוט"ש בא"ג	סה"כ לתשלום
פרטי חשבון עבור תאריכים:						
777	פסגה	01/12/22	31/12/22	81.70	103.20	84.31 ₪
778	גבע	7,990.90	8,033.30	42.40	62.21	26.38 ₪
779	שפל	25,086.00	25,406.80	320.80	37.88	121.52 ₪

סה"כ לדיר:

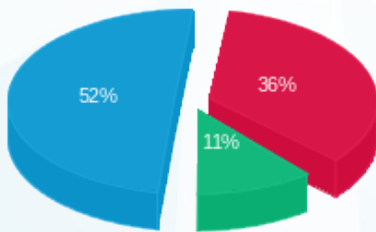
פסגה	גבע	שפל	סה"כ	שיא ביקוש
81.70	42.40	320.80	444.90	
84.31 ₪	26.38 ₪	121.52 ₪	232.21 ₪	

סה"כ צריכה

סה"כ לתשלום

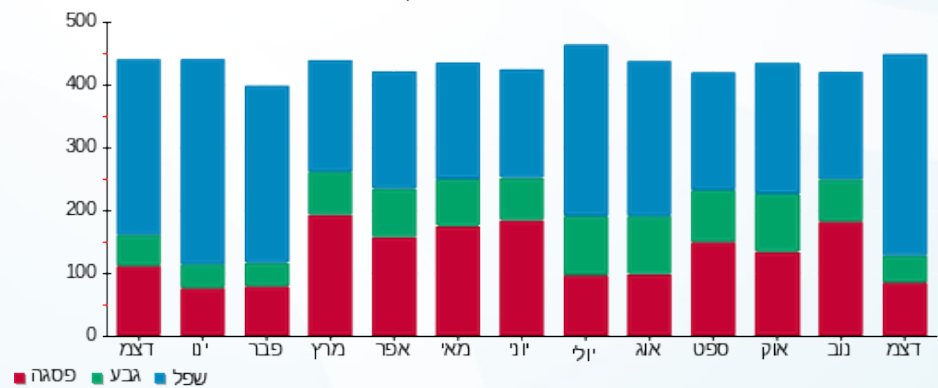
183.91 ₪	תשלום קבוע	
0.00 ₪	תשלום עבור גודל חיבור בKVA (0x0)	
416.12 ₪	סה"כ לתשלום	לא כולל מע"מ

התפלגות חיוב בש"ח לפי תעו"ז



■ פסגה (84.31 ₪)
■ גבע (26.38 ₪)
■ שפל (121.52 ₪)

הסטוריית צריכה בקוט"ש



■ פסגה ■ גבע ■ שפל

