



09/01/23

תאריך הפקדה:

שם דייר: ק.קרקע עליונה גלידה גולדה  
שם אתר: אמות חולון

31/12/22

תאריך קריאה נוכחית:

01/12/22

תאריך קריאה קודמת:

לקוח/ה נכבד/ה, אנו מתכבדים להגיש את חישוב צריכת החשמל לתקופה 01/12/22 - 31/12/22:

גלידה גולדה ב.חינוי - 4 - 20004202(3x160)

סוג תעריף	סוג צריכה	קריאה קודמת	קריאה נוכחית	סה"כ צריכה בקוט"ש	מחיר לקוט"ש בא"ג	סה"כ לתשלום
			31/12/22	01/12/22	פרטי חשבון עבור תאריכים:	
777	פסגה	21,381.92	22,300.64	918.72	103.20	948.12 ₪
778	גבע	10,831.20	11,206.24	375.04	62.21	233.31 ₪
779	שפל	22,113.28	25,652.32	3,539.04	37.88	1,340.59 ₪

גלידה גולדה חינוי - 4 - 20004207(3x160)

סוג תעריף	סוג צריכה	קריאה קודמת	קריאה נוכחית	סה"כ צריכה בקוט"ש	מחיר לקוט"ש בא"ג	סה"כ לתשלום
			31/12/22	01/12/22	פרטי חשבון עבור תאריכים:	
777	פסגה	10,576.16	11,183.84	607.68	103.20	627.13 ₪
778	גבע	5,908.48	6,209.12	300.64	62.21	187.03 ₪
779	שפל	15,866.72	18,223.36	2,356.64	37.88	892.70 ₪

סה"כ לדירה:

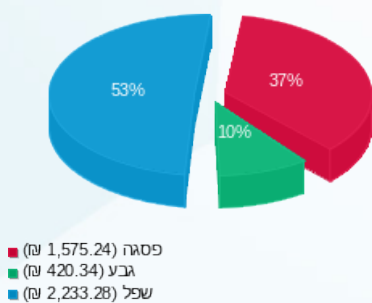
פסגה	גבע	שפל	סה"כ	שיא ביקוש
1,526.40	675.68	5,895.68	8,097.76	311.96
₪ 1,575.24	₪ 420.34	₪ 2,233.28	₪ 4,228.87	

סה"כ צריכה

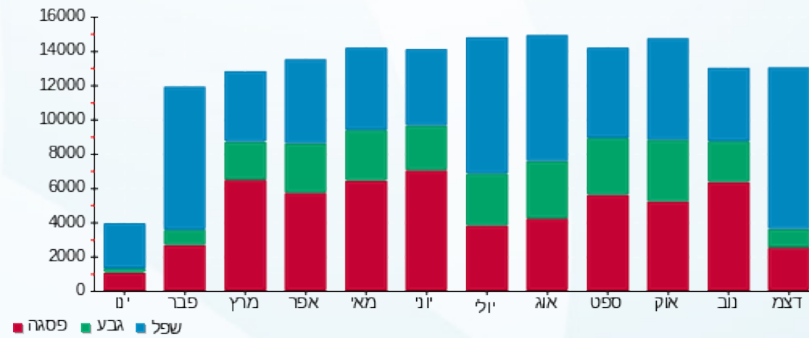
סה"כ לתשלום

214.45 ₪	תשלום קבוע	
59.63 ₪	תשלום עבור גודל חיבור בKVA (3x320)	
4,502.95 ₪	סה"כ לתשלום	לא כולל מע"מ

התפלגות חיוב בש"ח לפי תע"ז



הסטוריית צריכה בקוט"ש





09/01/23

תאריך הפקדה:

שם דייר: ק.קרקע עליונה פיצה פאפא ג'ונס  
שם אתר: אמות חולון

31/12/22

תאריך קריאה נוכחית:

01/12/22

תאריך קריאה קודמת:

לקוח/ה נכבד/ה, אנו מתכבדים להגיש את חישוב צריכת החשמל לתקופה 01/12/22 - 31/12/22:

ק.קרקע עליונה ב.חינוי 1 - 20004201(3x160)

סה"כ לתשלום	מחיר לקוט"ש בא"ג	סה"כ צריכה בקוט"ש	קריאה נוכחית	קריאה קודמת	סוג צריכה	סוג תעריף
			31/12/22	01/12/22		פרטי חשבון עבור תאריכים:
₪ 1,015.16	103.20	983.68	10,748.64	9,764.96	פסגה	777
₪ 192.10	62.21	308.80	6,306.08	5,997.28	גבע	778
₪ 1,010.82	37.88	2,668.48	14,613.60	11,945.12	שפל	779

סה"כ לדייר:

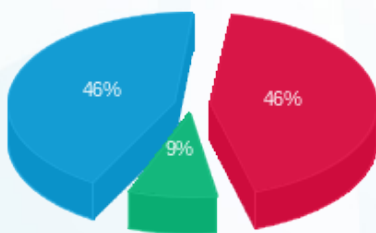
שיא ביקוש	סה"כ	שפל	גבע	פסגה
312.68	3,960.96	2,668.48	308.80	983.68
	₪ 2,218.08	₪ 1,010.82	₪ 192.10	₪ 1,015.16

סה"כ צריכה

סה"כ לתשלום

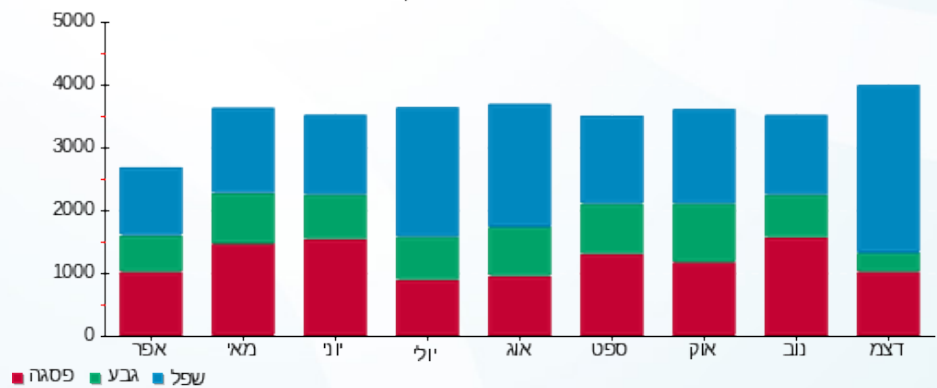
₪ 214.45	<b>תשלום קבוע</b>	
₪ 29.82	<b>תשלום עבור גודל חיבור בKVA (3x160)</b>	
₪ 2,462.35	<b>סה"כ לתשלום</b>	<b>לא כולל מע"מ</b>

התפלגות חיוב בש"ח לפי תעו"ז



- פסגה (₪ 1,015.16) 46%
- גבע (₪ 192.10) 9%
- שפל (₪ 1,010.82) 46%

הסטוריית צריכה בקוט"ש



- פסגה
- גבע
- שפל



09/01/23 תאריך הפקדה:  
 31/12/22 תאריך קריאה נוכחית:  
 01/12/22 תאריך קריאה קודמת:

שם דייר: ק.קרקע תחתונה חדר כושר  
 שם אתר: אמות חולון

**לקוח/ה נכבד/ה, אנו מתכבדים להגיש את חישוב צריכת החשמל לתקופה 01/12/22 - 31/12/22:**

חדר כושר - 1 - 20004097(3x630)

סוג תעריף	סוג צריכה	קריאה קודמת	קריאה נוכחית	סה"כ צריכה בקוט"ש	מחיר לקוט"ש בא"ג	סה"כ לתשלום
			31/12/22	01/12/22	פרטי חשבון עבור תאריכים:	
777	פסגה	18,105.60	19,189.20	1,083.60	103.20	1,118.28 ₪
778	גבע	7,057.20	7,694.40	637.20	62.21	396.40 ₪
779	שפל	21,163.80	23,934.00	2,770.20	37.88	1,049.35 ₪

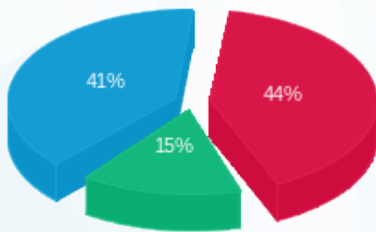
סה"כ לדייר:

פסגה	גבע	שפל	סה"כ	שיא ביקוש
1,083.60	637.20	2,770.20	4,491.00	23.48
1,118.28 ₪	396.40 ₪	1,049.35 ₪	2,564.03 ₪	

סה"כ צריכה  
 סה"כ לתשלום

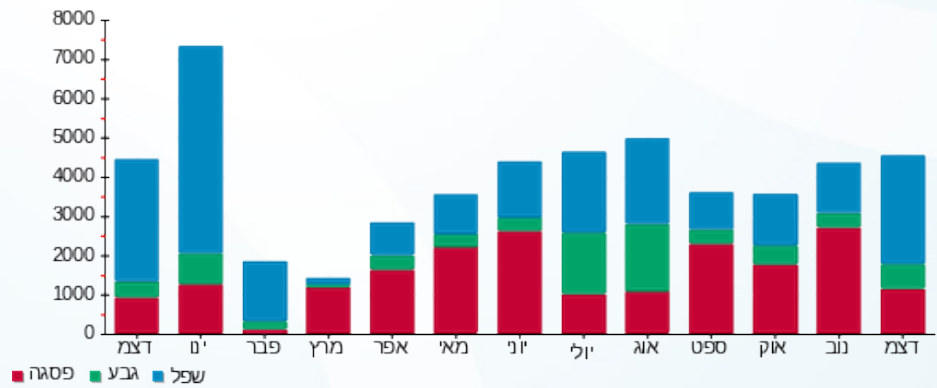
214.45 ₪	<b>תשלום קבוע</b>	
117.40 ₪	<b>תשלום עבור גודל חיבור בKVA (3x630)</b>	
2,895.88 ₪	<b>סה"כ לתשלום</b>	<b>לא כולל מע"מ</b>

התפלגות חיוב בש"ח לפי תע"ז



■ פסגה (1,118.28 ₪)  
 ■ גבע (396.40 ₪)  
 ■ שפל (1,049.35 ₪)

הסטוריית צריכה בקוט"ש



09/01/23 תאריך הפקה:  
 31/12/22 תאריך קריאה נוכחית:  
 01/12/22 תאריך קריאה קודמת:

שם דייר: קומה 06 משרדי קמפוס  
 שם אתר: אמות חולון

**לקוח/ה נכבד/ה, אנו מתכבדים להגיש את חישוב צריכת החשמל לתקופה 01/12/22 - 31/12/22:**

**משרדי קמפוס ק.6 ראשי חיוני - 1 - 20004437(3x250)**

סוג תעריף	סוג צריכה	קריאה קודמת	קריאה נוכחית	סה"כ צריכה בקוט"ש	מחיר לקוט"ש בא"ג	סה"כ לתשלום
			31/12/22	01/12/22	פרטי חשבון עבור תאריכים:	
777	פסגה	16,334.25	16,678.50	344.25	103.20	355.27 ₪
778	גבע	5,951.75	6,120.75	169.00	62.21	105.13 ₪
779	שפל	12,485.25	13,889.75	1,404.50	37.88	532.02 ₪

**משרדי קמפוס ק.6 ראשי ב.חיוני - 1 - 20004439(3x630)**

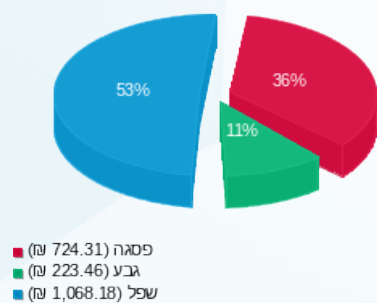
סוג תעריף	סוג צריכה	קריאה קודמת	קריאה נוכחית	סה"כ צריכה בקוט"ש	מחיר לקוט"ש בא"ג	סה"כ לתשלום
			31/12/22	01/12/22	פרטי חשבון עבור תאריכים:	
777	פסגה	6,674.40	7,032.00	357.60	103.20	369.04 ₪
778	גבע	3,408.00	3,598.20	190.20	62.21	118.32 ₪
779	שפל	9,471.60	10,887.00	1,415.40	37.88	536.15 ₪

**סה"כ לדירה:**

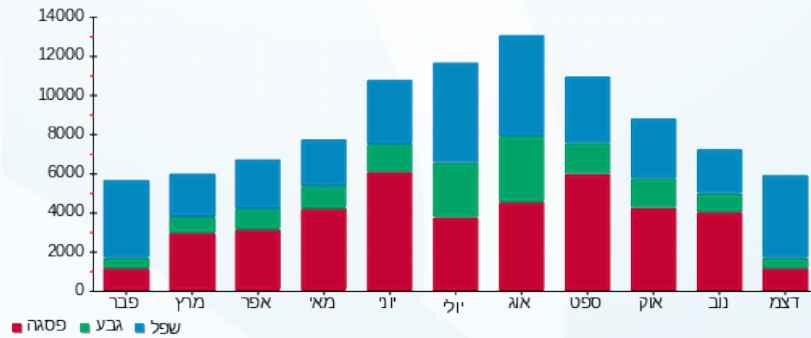
פסגה	גבע	שפל	סה"כ	שיא ביקוש
701.85	359.20	2,819.90	3,880.95	6.92
₪ 724.31	₪ 223.46	₪ 1,068.18	₪ 2,015.95	

214.45 ₪	<b>תשלום קבוע</b>	
163.99 ₪	<b>תשלום עבור גודל חיבור בKVA (3x880)</b>	
2,394.39 ₪	<b>סה"כ לתשלום</b>	<b>לא כולל מע"מ</b>

התפלגות חיוב בש"ח לפי תע"ז



הסטוריית צריכה בקוט"ש





09/01/23

תאריך הפקה:

**שם דייר:** קומה 12 פמי פרימיום

31/12/22

תאריך קריאה נוכחית:

**שם אתר:** אמות חולון

01/12/22

תאריך קריאה קודמת:

**לקוח/ה נכבד/ה, אנו מתכבדים להגיש את חישוב צריכת החשמל לתקופה 01/12/22 - 31/12/22:**
**ראשי ב.חיוני ק.12 - 1 - 20004460(3x630)**

סוג תעריף	סוג צריכה	קריאה קודמת	קריאה נוכחית	סה"כ צריכה בקוט"ש	מחיר לקוט"ש בא"ג	סה"כ לתשלום
פרטי חשבון עבור תאריכים:						
		01/12/22	31/12/22			
777	פסגה	96,865.20	101,155.80	4,290.60	103.20	4,427.90 ₪
778	גבע	40,043.40	42,021.60	1,978.20	62.21	1,230.64 ₪
779	שפל	98,572.20	112,447.80	13,875.60	37.88	5,256.08 ₪

**ללוח ציבורי ב.חיוני 4 - 20004460(3x80)**

סוג תעריף	סוג צריכה	קריאה קודמת	קריאה נוכחית	סה"כ צריכה בקוט"ש	מחיר לקוט"ש בא"ג	סה"כ לתשלום
פרטי חשבון עבור תאריכים:						
		01/12/22	31/12/22			
777	פסגה	11,804.70	12,151.50	-346.80	103.20	-357.90 ₪
778	גבע	5,708.30	5,877.40	-169.10	62.21	-105.20 ₪
779	שפל	14,070.60	15,187.40	-1,116.80	37.88	-423.04 ₪

**ראשי מוזן מפ"צ חיוני 1 - 20004479(3x250)**

סוג תעריף	סוג צריכה	קריאה קודמת	קריאה נוכחית	סה"כ צריכה בקוט"ש	מחיר לקוט"ש בא"ג	סה"כ לתשלום
פרטי חשבון עבור תאריכים:						
		01/12/22	31/12/22			
777	פסגה	1,969.25	1,976.50	7.25	103.20	7.48 ₪
778	גבע	892.50	895.25	2.75	62.21	1.71 ₪
779	שפל	2,210.50	2,232.75	22.25	37.88	8.43 ₪

**לוח ציבורי חיוני 4 - 20004479(3x40)**

סוג תעריף	סוג צריכה	קריאה קודמת	קריאה נוכחית	סה"כ צריכה בקוט"ש	מחיר לקוט"ש בא"ג	סה"כ לתשלום
פרטי חשבון עבור תאריכים:						
		01/12/22	31/12/22			
777	פסגה	1,951.60	2,013.60	-62.00	103.20	-63.98 ₪
778	גבע	1,003.24	1,033.00	-29.76	62.21	-18.51 ₪
779	שפל	2,597.08	2,803.60	-206.52	37.88	-78.23 ₪

**סה"כ לדייר:**

פסגה	גבע	שפל	סה"כ	שיא ביקוש
------	-----	-----	------	-----------





סה"כ לדירה:

פסגה	גבע	שפל	סה"כ	שיא ביקוש
3,889.05	1,782.09	12,574.53	18,245.67	194.08
₪ 4,013.50	₪ 1,108.64	₪ 4,763.23	₪ 9,885.37	

סה"כ צריכה

סה"כ לתשלום

₪ 214.45	<b>תשלום קבוע</b>	
₪ 141.63	<b>תשלום עבור גודל חיבור בKVA (3x760)</b>	
₪ 10,241.45	<b>סה"כ לתשלום</b>	<b>לא כולל מע"מ</b>





09/01/23 תאריך הפקה:  
 31/12/22 תאריך קריאה נוכחית:  
 01/12/22 תאריך קריאה קודמת:

**שם דייר:** קומה 17 אשד  
**שם אתר:** אמות חולון

**לקוח/ה נכבד/ה, אנו מתכבדים להגיש את חישוב צריכת החשמל לתקופה 01/12/22 - 31/12/22:**

**ק.17. ב. חיוני אשד - 2 - (3x250)20004419**

סוג תעריף	סוג צריכה	קריאה קודמת	קריאה נוכחית	סה"כ צריכה בקוט"ש	מחיר לקוט"ש בא"ג	סה"כ לתשלום
פרטי חשבון עבור תאריכים:						
777	פסגה	01/12/22	31/12/22	982.25	103.20	1,013.68 ₪
778	גבע	769.00	1,088.25	319.25	62.21	198.61 ₪
779	שפל	1,522.00	4,661.75	3,139.75	37.88	1,189.34 ₪

**ק.17. אשד - 2 - (3x160)20004421**

סוג תעריף	סוג צריכה	קריאה קודמת	קריאה נוכחית	סה"כ צריכה בקוט"ש	מחיר לקוט"ש בא"ג	סה"כ לתשלום
פרטי חשבון עבור תאריכים:						
777	פסגה	480.32	480.32	0.00	103.20	0.00 ₪
778	גבע	259.36	259.36	0.00	62.21	0.00 ₪
779	שפל	451.84	451.84	0.00	37.88	0.00 ₪

**ק.17. חיוני אשד - 2 - (3x160)20004448**

סוג תעריף	סוג צריכה	קריאה קודמת	קריאה נוכחית	סה"כ צריכה בקוט"ש	מחיר לקוט"ש בא"ג	סה"כ לתשלום
פרטי חשבון עבור תאריכים:						
777	פסגה	4.64	188.32	183.68	103.20	189.56 ₪
778	גבע	0.32	96.80	96.48	62.21	60.02 ₪
779	שפל	1.60	707.36	705.76	37.88	267.34 ₪

**סה"כ לדייר:**

פסגה	גבע	שפל	סה"כ	שיא ביקוש
1,165.93	415.73	3,845.51	5,427.17	490.15
1,203.24 ₪	258.63 ₪	1,456.68 ₪	2,918.54 ₪	

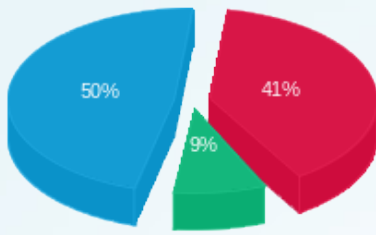
**סה"כ צריכה**  
**סה"כ לתשלום**

214.45 ₪	<b>תשלום קבוע</b>	
106.22 ₪	<b>תשלום עבור גודל חיבור בKVA (3x570)</b>	
3,239.22 ₪	<b>סה"כ לתשלום</b>	<b>לא כולל מע"מ</b>



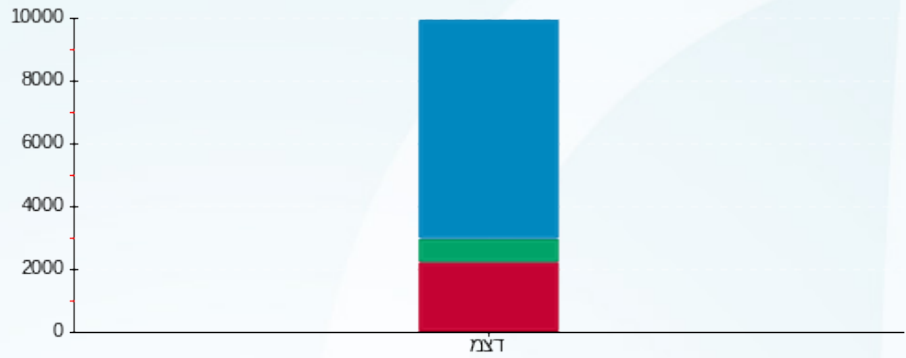


התפלגות חיוב בש"ח לפי תעו"ז



פסגה (1,203.24) ש"ח  
 גבע (258.63) ש"ח  
 שפל (1,456.68) ש"ח

הסטוריית צריכה בקוט"ש



פסגה גבע שפל





09/01/23

תאריך הפקה:

שם דייר: קומה 18 אבני שוהם אופנה בע"מ (קיווי והוניגמאן)

31/12/22

תאריך קריאה נוכחית:

שם אתר: אמות חולון

01/12/22

תאריך קריאה קודמת:

לקוח/ה נכבד/ה, אנו מתכבדים להגיש את חישוב צריכת החשמל לתקופה 01/12/22 - 31/12/22:

קומה 18 בחיני - 2 - 20004467 (3x250)

סוג תעריף	סוג צריכה	קריאה קודמת	קריאה נוכחית	סה"כ צריכה בקוט"ש	מחיר לקוט"ש בא"ג	סה"כ לתשלום
			31/12/22	01/12/22	פרטי חשבון עבור תאריכים:	
777	פסגה	7,982.50	8,261.25	278.75	103.20	287.67 ₪
778	גבע	2,299.00	2,464.50	165.50	62.21	102.96 ₪
779	שפל	4,361.25	5,771.00	1,409.75	37.88	534.01 ₪

קומה 18 חיני - 2 - 20004477 (3x160)

סוג תעריף	סוג צריכה	קריאה קודמת	קריאה נוכחית	סה"כ צריכה בקוט"ש	מחיר לקוט"ש בא"ג	סה"כ לתשלום
			31/12/22	01/12/22	פרטי חשבון עבור תאריכים:	
777	פסגה	20,148.48	21,049.44	900.96	103.20	929.79 ₪
778	גבע	5,068.64	5,587.04	518.40	62.21	322.50 ₪
779	שפל	5,781.92	9,132.80	3,350.88	37.88	1,269.31 ₪

סה"כ לדייר:

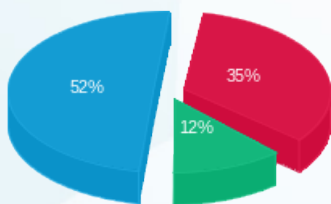
פסגה	גבע	שפל	סה"כ	שיא ביקוש
1,179.71	683.90	4,760.63	6,624.24	489.93
₪ 1,217.46	₪ 425.45	₪ 1,803.33	₪ 3,446.24	

סה"כ צריכה

סה"כ לתשלום

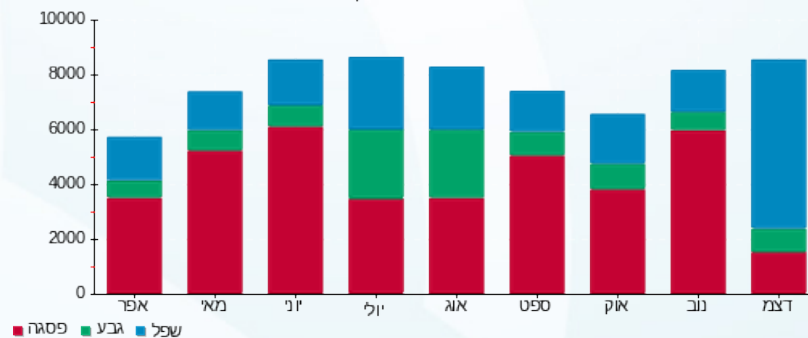
214.45 ₪	תשלום קבוע	
76.41 ₪	תשלום עבור גודל חיבור בKVA (3x410)	
3,737.10 ₪	סה"כ לתשלום	לא כולל מע"מ

התפלגות חיוב בש"ח לפי תע"ז



פסגה (1,217.46 ₪) 52%  
גבע (425.45 ₪) 35%  
שפל (1,803.33 ₪) 12%

הסטוריית צריכה בקוט"ש





09/01/23

תאריך הפקה:

שם דייר: קומה 20 סימולייט

31/12/22

תאריך קריאה נוכחית:

שם אתר: אמנת חולון

01/12/22

תאריך קריאה קודמת:

לקוח/ה נכבד/ה, אנו מתכבדים להגיש את חישוב צריכת החשמל לתקופה 01/12/22 - 31/12/22:

קומה 20 סימולייט ב.חיוני - 2 - (3x250)20004468

סוג תעריף	סוג צריכה	קריאה קודמת	קריאה נוכחית	סה"כ צריכה בקוט"ש	מחיר לקוט"ש בא"ג	סה"כ לתשלום
			31/12/22	01/12/22	פרטי חשבון עבור תאריכים:	
777	פסגה	15,650.00	16,483.50	833.50	103.20	860.17 ₪
778	גבע	5,225.25	5,578.00	352.75	62.21	219.45 ₪
779	שפל	8,888.50	11,863.25	2,974.75	37.88	1,126.84 ₪

קומה 20 סימולייט ב.חיוני - 3 - (3x250)20004468

סוג תעריף	סוג צריכה	קריאה קודמת	קריאה נוכחית	סה"כ צריכה בקוט"ש	מחיר לקוט"ש בא"ג	סה"כ לתשלום
			31/12/22	01/12/22	פרטי חשבון עבור תאריכים:	
777	פסגה	23,108.00	24,202.00	1,094.00	103.20	1,129.01 ₪
778	גבע	6,687.50	6,851.50	164.00	62.21	102.02 ₪
779	שפל	7,008.75	9,144.00	2,135.25	37.88	808.83 ₪

סה"כ לדירה:

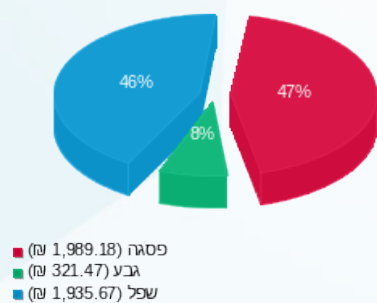
פסגה	גבע	שפל	סה"כ	שיא ביקוש
1,927.50	516.75	5,110.00	7,554.25	490.78
1,989.18 ₪	321.47 ₪	1,935.67 ₪	4,246.32 ₪	

סה"כ צריכה

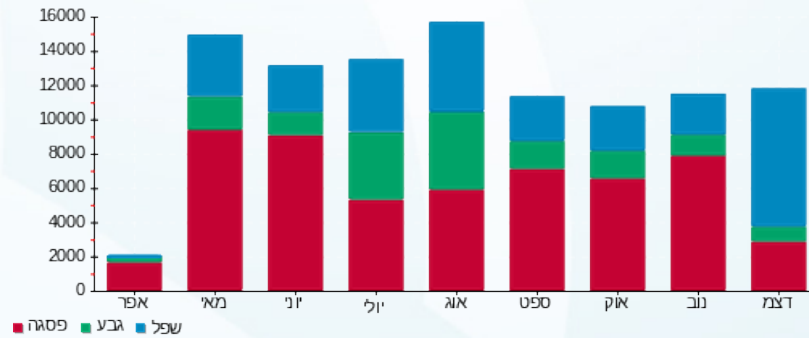
סה"כ לתשלום

214.45 ₪	תשלום קבוע	
93.18 ₪	תשלום עבור גודל חיבור בKVA (3x500)	
4,553.95 ₪	סה"כ לתשלום	לא כולל מע"מ

התפלגות חיוב בש"ח לפי תע"ז



הסטוריית צריכה בקוט"ש





09/01/23

תאריך הפקה:

שם דייר: ראשי שנאי 1 (טעינת רכבים)

31/12/22

תאריך קריאה נוכחית:

שם אתר: אמות חולון

01/12/22

תאריך קריאה קודמת:

לקוח/ה נכבד/ה, אנו מתכבדים להגיש את חישוב צריכת החשמל לתקופה 01/12/22 - 31/12/22:

ראשי שנאי 1 - 1 - 20281559

סוג תעריף	סוג צריכה	קריאה קודמת	קריאה נוכחית	סה"כ צריכה בקוט"ש	מחיר לקוט"ש בא"ג	סה"כ לתשלום
פרטי חשבון עבור תאריכים:						
777	פסגה	01/12/22	31/12/22	19.20	103.20	19.81 ₪
778	גבע	644.00	645.60	1.60	62.21	1.00 ₪
779	שפל	125.60	447.20	321.60	37.88	121.82 ₪

סה"כ לדיר:

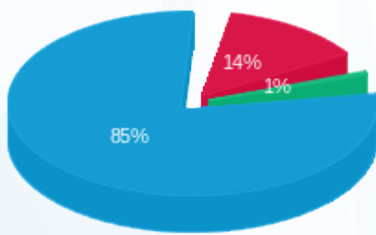
פסגה	גבע	שפל	סה"כ	שיא ביקוש
19.20	1.60	321.60	342.40	21.76
19.81 ₪	1.00 ₪	121.82 ₪	142.63 ₪	

סה"כ צריכה

סה"כ לתשלום

0.00 ₪	תשלום קבוע	
142.63 ₪	סה"כ לתשלום	לא כולל מע"מ

התפלגות חיוב בש"ח לפי תעו"ז



- פסגה (19.81 ₪)
- גבע (1.00 ₪)
- שפל (121.82 ₪)

הסטוריית צריכה בקוט"ש

