



10/01/23

תאריך הפקדה:

שם דייר: דיימלר מעבדה
שם אתר: מגדלי TLV צפון

31/12/22

תאריך קריאה נוכחית:

01/12/22

תאריך קריאה קודמת:

לקוח/ה נכבד/ה, אנו מתכבדים להגיש את חישוב צריכת החשמל לתקופה 01/12/22 - 31/12/22:

דיימלר מעבדה - 2 - 16193927(3x63)

סוג תעריף	סוג צריכה	קריאה קודמת	קריאה נוכחית	סה"כ צריכה בקוט"ש	מחיר לקוט"ש בא"ג	סה"כ לתשלום
		01/12/22	31/12/22			
777	פסגה	17,303.60	17,622.60	319.00	103.20	329.21 ₪
778	גבע	7,818.80	7,987.80	169.00	62.21	105.13 ₪
779	שפל	26,314.50	27,548.30	1,233.80	37.88	467.36 ₪

סה"כ לדייר:

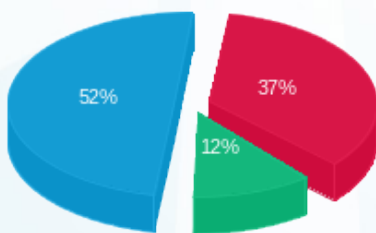
פסגה	גבע	שפל	סה"כ	שיא ביקוש
319.00	169.00	1,233.80	1,721.80	5.89
329.21 ₪	105.13 ₪	467.36 ₪	901.71 ₪	

סה"כ צריכה

סה"כ לתשלום

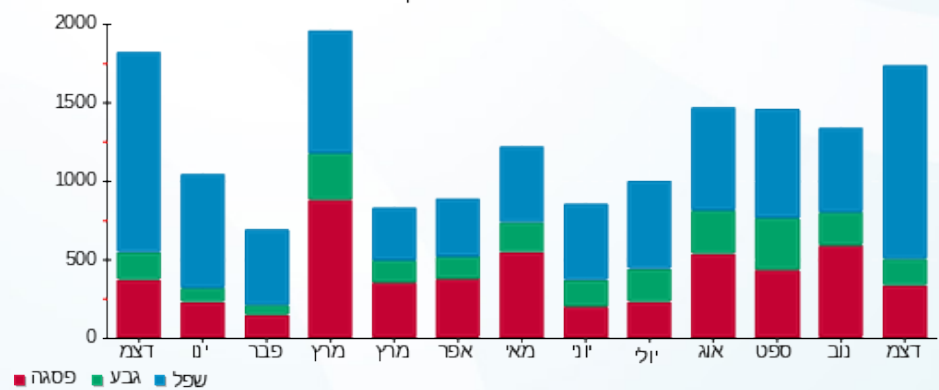
214.45 ₪	תשלום קבוע	
11.74 ₪	תשלום עבור גודל חיבור בKVA (3x63)	
1,127.90 ₪	סה"כ לתשלום	לא כולל מע"מ

התפלגות חיוב בש"ח לפי תעו"ז



■ פסגה (329.21 ₪)
■ גבע (105.13 ₪)
■ שפל (467.36 ₪)

הסטוריית צריכה בקוט"ש



■ פסגה ■ גבע ■ שפל

