

10/01/23 תאריך הפקה:  
 31/12/22 תאריך קריאה נוכחית:  
 01/12/22 תאריך קריאה קודמת:

שם דייר: AEBI ק.1  
 שם אתר: אפריקה ישראל 13B - נס ציונה

לקוח/ה נכבד/ה, אנו מתכבדים להגיש את חישוב צריכת החשמל לתקופה 01/12/22 - 31/12/22:

AEBI - (0x0)00013213 - 7

סוג תעריף	סוג צריכה	קריאה קודמת	קריאה נוכחית	סה"כ צריכה בקוט"ש	מחיר לקוט"ש בא"ג	סה"כ לתשלום
פרטי חשבון עבור תאריכים:						
777	פסגה	01/12/22	31/12/22	61.56	103.20	63.53 ₪
778	גבע	11,398.76	11,425.87	27.11	62.21	16.86 ₪
779	שפל	32,073.70	32,338.40	264.70	37.88	100.27 ₪

סה"כ לדייר:

פסגה	גבע	שפל	סה"כ	שיא ביקוש
61.56	27.11	264.70	353.36	2.02
63.53 ₪	16.86 ₪	100.27 ₪	180.66 ₪	

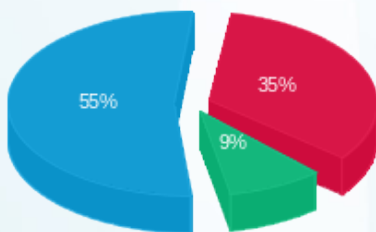
סה"כ צריכה  
 סה"כ לתשלום

214.45 ₪	תשלום קבוע	איי.איי.בי.איי בע"מ
0.00 ₪	תשלום עבור גודל חיבור בKVA (0x0)	
395.11 ₪	סה"כ לתשלום	לא כולל מע"מ



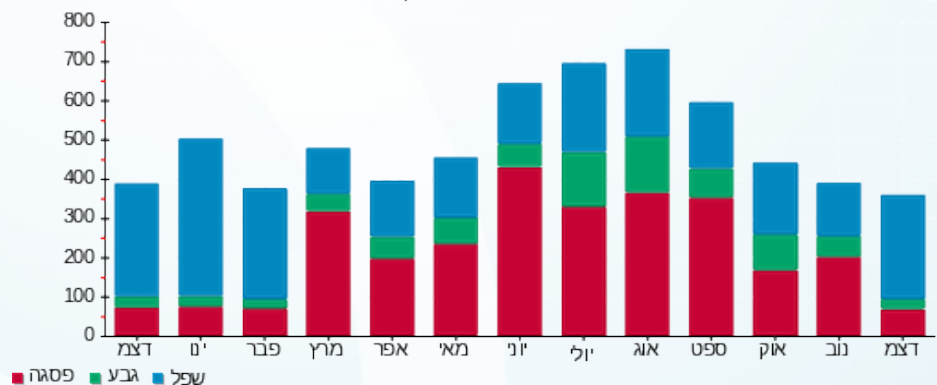
M4U SQL 1 366799

התפלגות חיוב בש"ח לפי תעו"ז



פסגה (63.53 ₪) 55%  
 גבע (16.86 ₪) 9%  
 שפל (100.27 ₪) 35%

הסטוריית צריכה בקוט"ש





10/01/23 תאריך הפקה:  
 31/12/22 תאריך קריאה נוכחית:  
 01/12/22 תאריך קריאה קודמת:

שם דייר: אנוויגו סי.אר.אס (ישראל) ק.קרקע  
 שם אתר: אפריקה ישראל 13B - נס ציונה

לקוח/ה נכבד/ה, אנו מתכבדים להגיש את חישוב צריכת החשמל לתקופה 01/12/22 - 31/12/22:

אנוויגו סי.אר.אס (ישראל) ק.קרקע - 6 - 00013213(0x0)

סוג תעריף	סוג צריכה	קריאה קודמת	קריאה נוכחית	סה"כ צריכה בקוט"ש	מחיר לקוט"ש בא"ג	סה"כ לתשלום
פרטי חשבון עבור תאריכים:						
777	פסגה	01/12/22	31/12/22	25.69	103.20	26.51 ₪
778	גבע	15,108.10	15,129.57	21.47	62.21	13.36 ₪
779	שפל	40,378.85	40,636.22	257.38	37.88	97.49 ₪

סה"כ לדייר:

פסגה	גבע	שפל	סה"כ	שיא ביקוש
25.69	21.47	257.38	304.54	3.34
26.51 ₪	13.36 ₪	97.49 ₪	137.36 ₪	

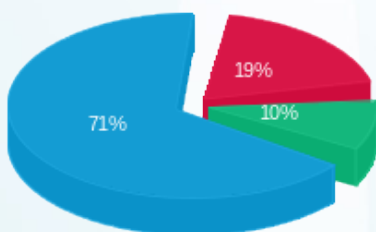
סה"כ צריכה  
 סה"כ לתשלום

214.45 ₪	תשלום קבוע	אנוויגו סי.אר.אס (ישראל) בע"מ
0.00 ₪	תשלום עבור גודל חיבור בKVA (0x0)	
351.81 ₪	סה"כ לתשלום	לא כולל מע"מ



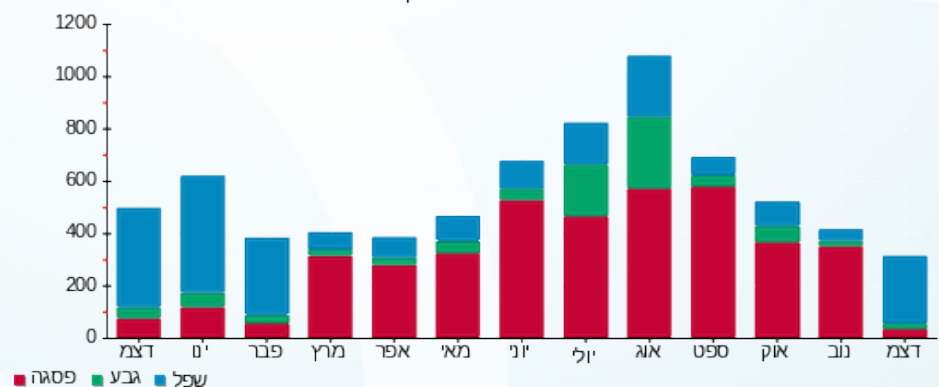
M4U SQL 1 366806

התפלגות חיוב בש"ח לפי תעו"ז



פסגה (26.51 ₪)  
 גבע (13.36 ₪)  
 שפל (97.49 ₪)

הסטוריית צריכה בקוט"ש



10/01/23 תאריך הפקה:  
 31/12/22 תאריך קריאה נוכחית:  
 01/12/22 תאריך קריאה קודמת:

שם דייר: אפריקה ישראל  
 שם אתר: אפריקה ישראל 13B - נס ציונה

לקוח/ה נכבד/ה, אנו מתכבדים להגיש את חישוב צריכת החשמל לתקופה 01/12/22 - 31/12/22:

אפריקה ישראל - 7 - 00025489 (0x0)

סוג תעריף	סוג צריכה	קריאה קודמת	קריאה נוכחית	סה"כ צריכה בקוט"ש	מחיר לקוט"ש בא"ג	סה"כ לתשלום
פרטי חשבון עבור תאריכים:						
777	פסגה	01/12/22	31/12/22	-0.007	103.20	₪ -0.01
778	גבע	2,187.45	2,187.45	-0.001	62.21	₪ -0.00
779	שפל	4,223.94	4,225.40	1.46	37.88	₪ 0.55

סה"כ לדייר:

פסגה	גבע	שפל	סה"כ	שיא ביקוש
-0.007	-0.001	1.46	1.45	0.47
₪ -0.01	₪ -0.00	₪ 0.55	₪ 0.54	

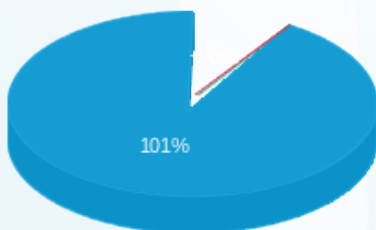
סה"כ צריכה  
 סה"כ לתשלום

₪ 214.45	תשלום קבוע	
₪ 0.00	תשלום עבור גודל חיבור בKVA (0x0)	
₪ 214.99	סה"כ לתשלום	לא כולל מע"מ



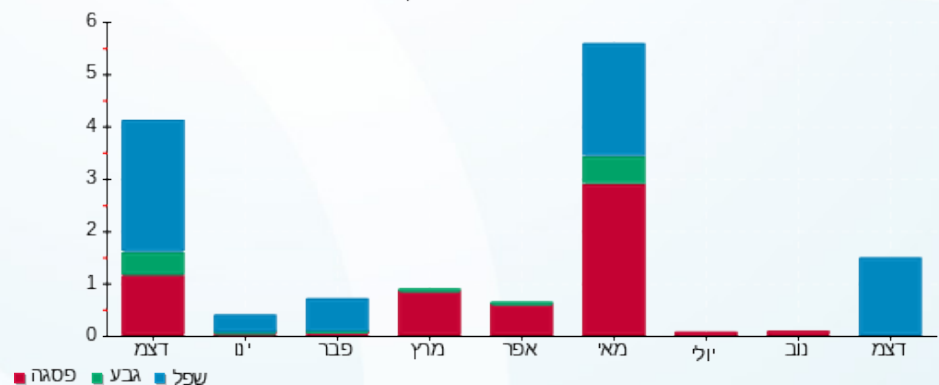
M4U SQL 1 366800

התפלגות חיוב בש"ח לפי תעו"ז



פסגה (₪ -0.007)  
 גבע (₪ -0.0006)  
 שפל (₪ 0.55)

הסטוריית צריכה בקוט"ש



10/01/23 תאריך הפקה:  
 31/12/22 תאריך קריאה נוכחית:  
 01/12/22 תאריך קריאה קודמת:

שם דייר: אפריקה ישראל  
 שם אתר: אפריקה ישראל 13B - נס ציונה

לקוח/ה נכבד/ה, אנו מתכבדים להגיש את חישוב צריכת החשמל לתקופה 01/12/22 - 31/12/22:

אפריקה ישראל - 2 - 00013213 (0x0)

סוג תעריף	סוג צריכה	קריאה קודמת	קריאה נוכחית	סה"כ צריכה בקוט"ש	מחיר לקוט"ש בא"ג	סה"כ לתשלום
פרטי חשבון עבור תאריכים:						
777	פסגה	01/12/22	31/12/22	308.80	103.20	318.68 ₪
778	גבע	20,670.42	20,804.13	133.70	62.21	83.18 ₪
779	שפל	51,230.89	52,556.98	1,326.09	37.88	502.32 ₪

סה"כ לדייר:

פסגה	גבע	שפל	סה"כ	שיא ביקוש
308.80	133.70	1,326.09	1,768.59	7.17
318.68 ₪	83.18 ₪	502.32 ₪	904.18 ₪	

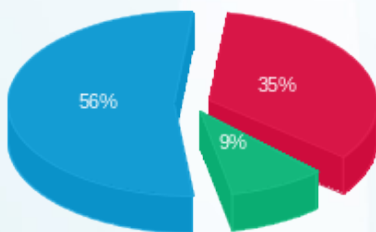
סה"כ צריכה  
 סה"כ לתשלום

214.45 ₪	תשלום קבוע	
0.00 ₪	תשלום עבור גודל חיבור בKVA (0x0)	
1,118.63 ₪	סה"כ לתשלום	לא כולל מע"מ



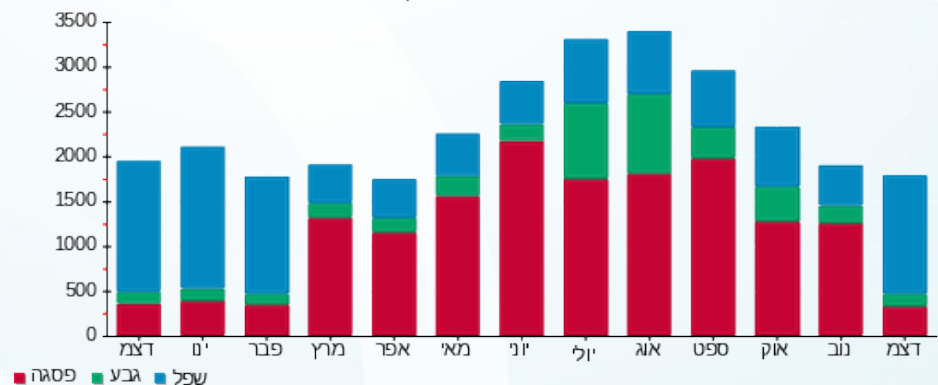
M4U SQL 1 366802

התפלגות חיוב בש"ח לפי תעו"ז



פסגה (318.68 ₪) - 56%  
 גבע (83.18 ₪) - 9%  
 שפל (502.32 ₪) - 35%

הסטוריית צריכה בקוט"ש





10/01/23 תאריך הפקה:  
 31/12/22 תאריך קריאה נוכחית:  
 01/12/22 תאריך קריאה קודמת:

שם דייר: אפריקה ישראל (נקסטאר לשעבר)  
 שם אתר: אפריקה ישראל 13B - נס ציונה

לקוח/ה נכבד/ה, אנו מתכבדים להגיש את חישוב צריכת החשמל לתקופה 01/12/22 - 31/12/22:

אפריקה ישראל (נקסטאר לשעבר) - 3 - (0x0)00025489

סוג תעריף	סוג צריכה	קריאה קודמת	קריאה נוכחית	סה"כ צריכה בקוט"ש	מחיר לקוט"ש בא"ג	סה"כ לתשלום
פרטי חשבון עבור תאריכים:						
777	פסגה	01/12/22	31/12/22	2.30	103.20	2.37 ₪
778	גבע	39,603.59	39,603.60	0.01	62.21	0.01 ₪
779	שפל	83,070.52	83,072.15	1.63	37.88	0.62 ₪

סה"כ לדייר:

פסגה	גבע	שפל	סה"כ	שיא ביקוש
2.30	0.01	1.63	3.95	0.88
2.37 ₪	0.01 ₪	0.62 ₪	3.00 ₪	

סה"כ צריכה  
סה"כ לתשלום

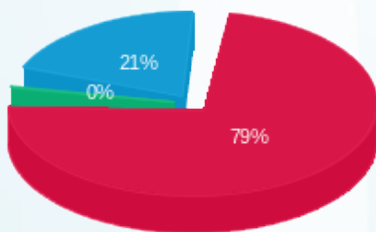
214.45 ₪	תשלום קבוע
0.00 ₪	תשלום עבור גודל חיבור בKVA (0x0)
217.45 ₪	סה"כ לתשלום

לא כולל מע"מ



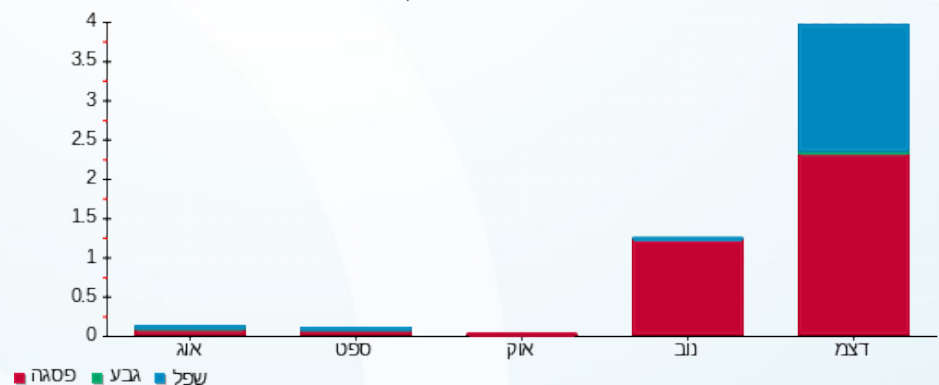
M4U SQL 1 402079

התפלגות חיוב בש"ח לפי תעו"ז



פסגה (2.37 ₪)  
 גבע (0.007 ₪)  
 שפל (0.62 ₪)

הסטוריית צריכה בקוט"ש



10/01/23 תאריך הפקה:  
 31/12/22 תאריך קריאה נוכחית:  
 01/12/22 תאריך קריאה קודמת:

שם דייר: דיגטל פרטנרס 2.ק.  
 שם אתר: אפריקה ישראל 13B - נס ציונה

לקוח/ה נכבד/ה, אנו מתכבדים להגיש את חישוב צריכת החשמל לתקופה 01/12/22 - 31/12/22:

דיגטל פרטנרס 2.ק - 5 - 00013213 (0x0)

סוג תעריף	סוג צריכה	קריאה קודמת	קריאה נוכחית	סה"כ צריכה בקוט"ש	מחיר לקוט"ש בא"ג	סה"כ לתשלום
פרטי חשבון עבור תאריכים:						
777	פסגה	01/12/22	31/12/22	88,387.60	103.20	80.67 ₪
778	גבע	20,325.53	20,357.69	32.16	62.21	20.01 ₪
779	שפל	45,369.81	45,842.67	472.86	37.88	179.12 ₪

סה"כ לדייר:

פסגה	גבע	שפל	סה"כ	שיא ביקוש
78.17	32.16	472.86	583.19	4.62
80.67 ₪	20.01 ₪	179.12 ₪	279.80 ₪	

סה"כ צריכה

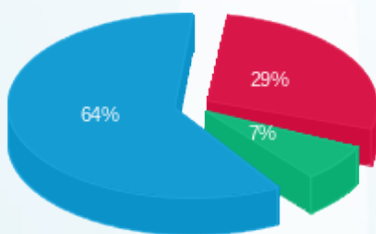
סה"כ לתשלום

214.45 ₪	תשלום קבוע	י.ג דיגטל פרטנרס 770 בע"מ
0.00 ₪	תשלום עבור גודל חיבור בKVA (0x0)	
494.25 ₪	סה"כ לתשלום	לא כולל מע"מ



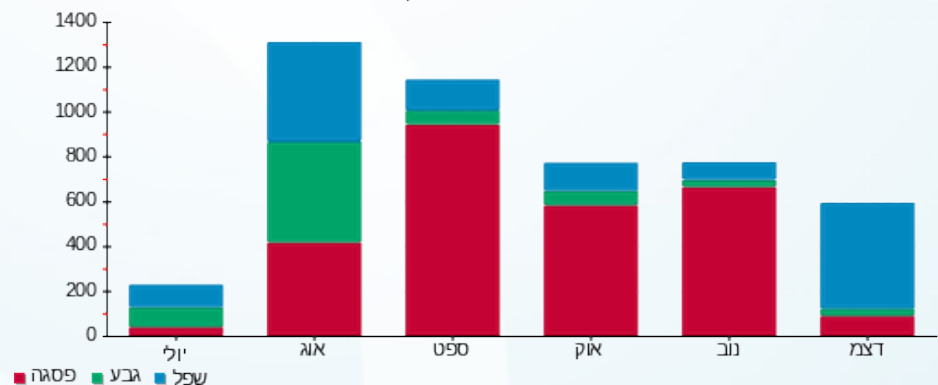
M4U SQL 1 401744

התפלגות חיוב בש"ח לפי תעו"ז



פסגה (80.67 ₪)  
 גבע (20.005 ₪)  
 שפל (179.12 ₪)

הסטוריית צריכה בקוט"ש





10/01/23

תאריך הפקדה:

31/12/22

תאריך קריאה נוכחית:

01/12/22

תאריך קריאה קודמת:

שם דייר: הולאור ק. קרקע  
שם אתר: אפריקה ישראל 13B - נס ציונה

לקוח/ה נכבד/ה, אנו מתכבדים להגיש את חישוב צריכת החשמל לתקופה 01/12/22 - 31/12/22:

הולאור - 8 - 00025489(0x0)

סוג תעריף	סוג צריכה	קריאה קודמת	קריאה נוכחית	סה"כ צריכה בקוט"ש	מחיר לקוט"ש בא"ג	סה"כ לתשלום
		01/12/22	31/12/22			
777	פסגה	148,227.19	149,506.45	1,279.27	103.20	1,320.20 ₪
778	גבע	69,618.68	70,184.20	565.52	62.21	351.81 ₪
779	שפל	190,679.44	195,061.17	4,381.73	37.88	1,659.80 ₪

סה"כ לדייר:

פסגה	גבע	שפל	סה"כ	שיא ביקוש
1,279.27	565.52	4,381.73	6,226.52	14.57
1,320.20 ₪	351.81 ₪	1,659.80 ₪	3,331.81 ₪	

סה"כ צריכה

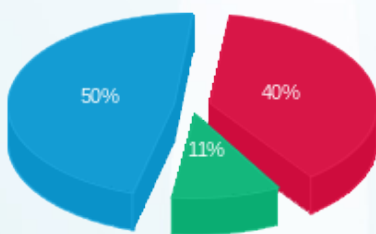
סה"כ לתשלום

הולאור בע"מ	תשלום קבוע	214.45 ₪
	תשלום עבור גודל חיבור בKVA (0x0)	0.00 ₪
לא כולל מע"מ	סה"כ לתשלום	3,546.26 ₪



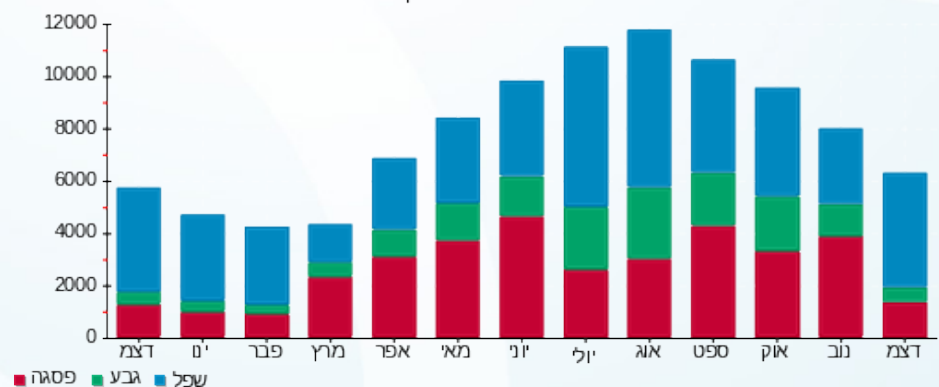
M4U SQL 1 382940

התפלגות חיוב בש"ח לפי תעו"ז



■ פסגה (1,320.20 ₪)  
■ גבע (351.81 ₪)  
■ שפל (1,659.80 ₪)

הסטוריית צריכה בקוט"ש





10/01/23

תאריך הפקדה:

31/12/22

תאריך קריאה נוכחית:

01/12/22

תאריך קריאה קודמת:

שם דייר: הולאור ק.1  
שם אתר: אפריקה ישראל 13B - נס ציונה

לקוח/ה נכבד/ה, אנו מתכבדים להגיש את חישוב צריכת החשמל לתקופה 01/12/22 - 31/12/22:

הולאור - 1 - 00013213(0x0)

סוג תעריף	סוג צריכה	קריאה קודמת	קריאה נוכחית	סה"כ צריכה בקוט"ש	מחיר לקוט"ש בא"ג	סה"כ לתשלום
		01/12/22	31/12/22	פרטי חשבון עבור תאריכים:		
777	פסגה	631,712.66	634,501.69	2,789.03	103.20	2,878.28 ₪
778	גבע	187,849.67	189,174.57	1,324.90	62.21	824.22 ₪
779	שפל	572,803.11	583,590.23	10,787.13	37.88	4,086.16 ₪

סה"כ לדייר:

פסגה	גבע	שפל	סה"כ	שיא ביקוש
2,789.03	1,324.90	10,787.13	14,901.06	35.26
2,878.28 ₪	824.22 ₪	4,086.16 ₪	7,788.67 ₪	

סה"כ צריכה

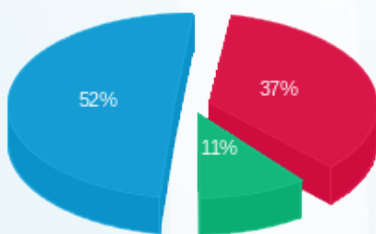
סה"כ לתשלום

הולאור בע"מ	תשלום קבוע	214.45 ₪
	תשלום עבור גודל חיבור בKVA (0x0)	0.00 ₪
לא כולל מע"מ	סה"כ לתשלום	8,003.12 ₪



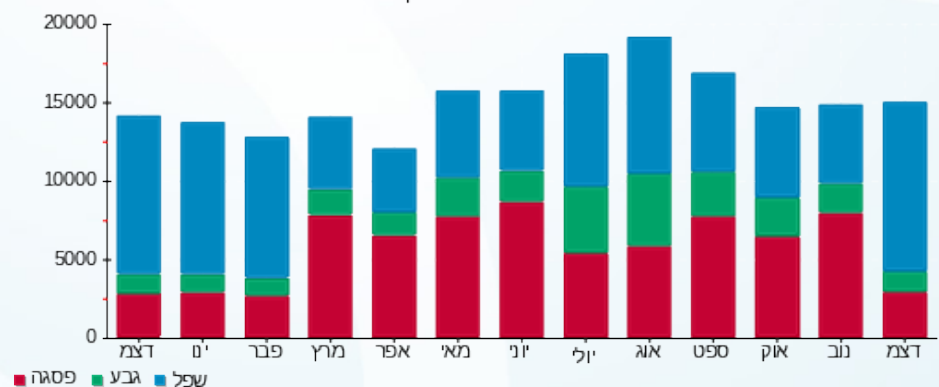
M4U SQL 1 366803

התפלגות חיוב בש"ח לפי תעו"ז



■ פסגה (2,878.28 ₪)  
■ גבע (824.22 ₪)  
■ שפל (4,086.16 ₪)

הסטוריית צריכה בקוט"ש



■ פסגה ■ גבע ■ שפל





10/01/23 תאריך הפקה:  
 31/12/22 תאריך קריאה נוכחית:  
 01/12/22 תאריך קריאה קודמת:

שם דייר: המשכיל ק.1  
 שם אתר: אפריקה ישראל 13B - נס ציונה

לקוח/ה נכבד/ה, אנו מתכבדים להגיש את חישוב צריכת החשמל לתקופה 01/12/22 - 31/12/22:

המשכיל - 4 - 00025489 (0x0)

סוג תעריף	סוג צריכה	קריאה קודמת	קריאה נוכחית	סה"כ צריכה בקוט"ש	מחיר לקוט"ש בא"ג	סה"כ לתשלום
פרטי חשבון עבור תאריכים:						
777	פסגה	01/12/22	31/12/22	144.78	103.20	149.41 ₪
778	גבע	28,512.71	28,535.61	22.90	62.21	14.24 ₪
779	שפל	47,255.26	47,741.47	486.21	37.88	184.18 ₪

סה"כ לדייר:

פסגה	גבע	שפל	סה"כ	שיא ביקוש
144.78	22.90	486.21	653.89	6.13
149.41 ₪	14.24 ₪	184.18 ₪	347.84 ₪	

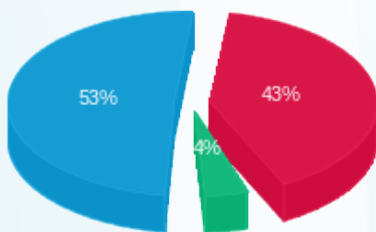
סה"כ צריכה  
 סה"כ לתשלום

214.45 ₪	תשלום קבוע	המשכיל פרויקטים חינוכיים בע"מ
0.00 ₪	תשלום עבור גודל חיבור בKVA (0x0)	
562.29 ₪	סה"כ לתשלום	לא כולל מע"מ



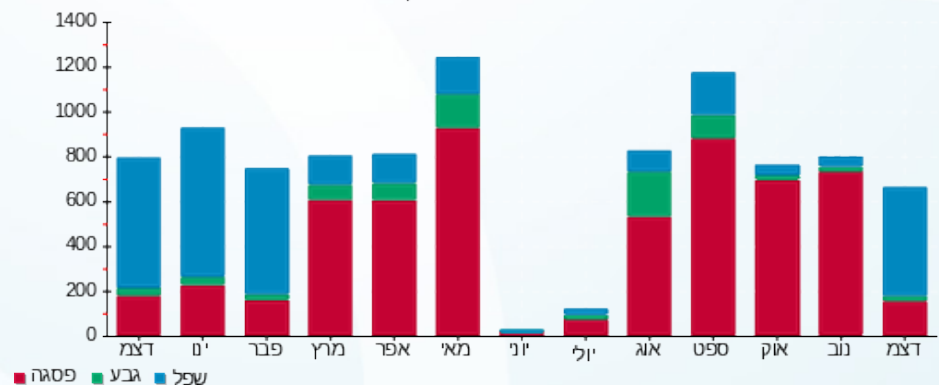
M4U SQL 1 366804

התפלגות חיוב בש"ח לפי תעו"ז



פסגה (149.41 ₪) 53%  
 גבע (14.24 ₪) 4%  
 שפל (184.18 ₪) 43%

הסטוריית צריכה בקוט"ש





10/01/23

תאריך הפקה:

31/12/22

תאריך קריאה נוכחית:

01/12/22

תאריך קריאה קודמת:

שם דייר: נקסטאר 1.ק.  
שם אתר: אפריקה ישראל 13B - נס ציונה

לקוח/ה נכבד/ה, אנו מתכבדים להגיש את חישוב צריכת החשמל לתקופה 01/12/22 - 31/12/22:

נקסטאר 1.ק - 2 - 00025489 (0x0)

סוג תעריף	סוג צריכה	קריאה קודמת	קריאה נוכחית	סה"כ צריכה בקוט"ש	מחיר לקוט"ש בא"ג	סה"כ לתשלום
פרטי חשבון עבור תאריכים:						
777	פסגה	01/12/22	31/12/22	61.46	103.20	63.42 ₪
778	גבע	24,804.80	24,823.29	18.49	62.21	11.50 ₪
779	שפל	37,773.41	38,008.33	234.92	37.88	88.99 ₪

סה"כ לדייר:

פסגה	גבע	שפל	סה"כ	שיא ביקוש
61.46	18.49	234.92	314.87	2.36
63.42 ₪	11.50 ₪	88.99 ₪	163.92 ₪	

סה"כ צריכה

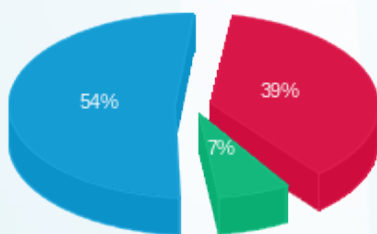
סה"כ לתשלום

214.45 ₪	תשלום קבוע	נקסטאר כמפארמה סולושנס בע"מ
0.00 ₪	תשלום עבור גודל חיבור בKVA (0x0)	
378.37 ₪	סה"כ לתשלום	לא כולל מע"מ



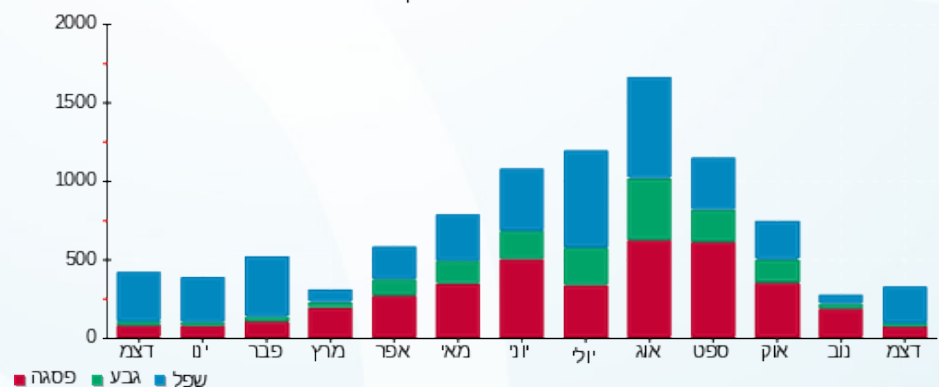
M4U SQL 1 384533

התפלגות חיוב בש"ח לפי תעו"ז



פסגה (63.42 ₪)  
גבע (11.50 ₪)  
שפל (88.99 ₪)

הסטוריית צריכה בקוט"ש





10/01/23 תאריך הפקה:  
 31/12/22 תאריך קריאה נוכחית:  
 01/12/22 תאריך קריאה קודמת:

**שם דייר:** ציבורי  
**שם אתר:** אפריקה ישראל 13B - נס ציונה

**לקוח/ה נכבד/ה, אנו מתכבדים להגיש את חישוב צריכת החשמל לתקופה 01/12/22 - 31/12/22:**
**הולאור - 1 - 00013213**

סוג תעריף	סוג צריכה	קריאה קודמת	קריאה נוכחית	סה"כ צריכה בקוט"ש	מחיר לקוט"ש בא"ג	סה"כ לתשלום
			31/12/22	01/12/22	פרטי חשבון עבור תאריכים:	
777	פסגה	631,712.66	634,501.69	-2,789.03	103.20	₪ -2,878.28
778	גבע	187,849.67	189,174.57	-1,324.90	62.21	₪ -824.22
779	שפל	572,803.11	583,590.23	-10,787.13	37.88	₪ -4,086.16

**אפריקה ישראל - 2 - 00013213**

סוג תעריף	סוג צריכה	קריאה קודמת	קריאה נוכחית	סה"כ צריכה בקוט"ש	מחיר לקוט"ש בא"ג	סה"כ לתשלום
			31/12/22	01/12/22	פרטי חשבון עבור תאריכים:	
777	פסגה	86,075.57	86,384.36	-308.80	103.20	₪ -318.68
778	גבע	20,670.42	20,804.13	-133.70	62.21	₪ -83.18
779	שפל	51,230.89	52,556.98	-1,326.09	37.88	₪ -502.32

**שפע מערכות - 3 - 00013213**

סוג תעריף	סוג צריכה	קריאה קודמת	קריאה נוכחית	סה"כ צריכה בקוט"ש	מחיר לקוט"ש בא"ג	סה"כ לתשלום
			31/12/22	01/12/22	פרטי חשבון עבור תאריכים:	
777	פסגה	16,877.76	16,910.74	-32.99	103.20	₪ -34.04
778	גבע	4,387.37	4,405.82	-18.46	62.21	₪ -11.48
779	שפל	12,243.91	12,408.73	-164.82	37.88	₪ -62.43

**סה ויזן - 5 - 00013213**

סוג תעריף	סוג צריכה	קריאה קודמת	קריאה נוכחית	סה"כ צריכה בקוט"ש	מחיר לקוט"ש בא"ג	סה"כ לתשלום
			31/12/22	01/12/22	פרטי חשבון עבור תאריכים:	
777	פסגה	88,309.43	88,387.60	-78.17	103.20	₪ -80.67
778	גבע	20,325.53	20,357.69	-32.16	62.21	₪ -20.01
779	שפל	45,369.81	45,842.67	-472.86	37.88	₪ -179.12




**הרלן קומת קרקע - 6 - 00013213**

סוג תעריף	סוג צריכה	קריאה קודמת	קריאה נוכחית	סה"כ צריכה בקוט"ש	מחיר לקוט"ש בא"ג	סה"כ לתשלום
פרטי חשבון עבור תאריכים:						
		01/12/22	31/12/22			
777	פסגה	74,536.31	74,562.00	-25.69	103.20	₪ -26.51
778	גבע	15,108.10	15,129.57	-21.47	62.21	₪ -13.36
779	שפל	40,378.85	40,636.22	-257.38	37.88	₪ -97.49

**AEBI - 00013213 - 7**

סוג תעריף	סוג צריכה	קריאה קודמת	קריאה נוכחית	סה"כ צריכה בקוט"ש	מחיר לקוט"ש בא"ג	סה"כ לתשלום
פרטי חשבון עבור תאריכים:						
		01/12/22	31/12/22			
777	פסגה	40,788.12	40,849.68	-61.56	103.20	₪ -63.53
778	גבע	11,398.76	11,425.87	-27.11	62.21	₪ -16.86
779	שפל	32,073.70	32,338.40	-264.70	37.88	₪ -100.27

**ראשי לוח - 8 - 00013213**

סוג תעריף	סוג צריכה	קריאה קודמת	קריאה נוכחית	סה"כ צריכה בקוט"ש	מחיר לקוט"ש בא"ג	סה"כ לתשלום
פרטי חשבון עבור תאריכים:						
		01/12/22	31/12/22			
777	פסגה	1,678,911.70	1,684,661.84	5,750.15	103.20	₪ 5,934.15
778	גבע	682,398.65	684,953.81	2,555.16	62.21	₪ 1,589.57
779	שפל	2,382,023.02	2,403,418.39	21,395.38	37.88	₪ 8,104.57

**סינרגיות איכות - 2 - 00025489**

סוג תעריף	סוג צריכה	קריאה קודמת	קריאה נוכחית	סה"כ צריכה בקוט"ש	מחיר לקוט"ש בא"ג	סה"כ לתשלום
פרטי חשבון עבור תאריכים:						
		01/12/22	31/12/22			
777	פסגה	59,948.09	60,009.55	-61.46	103.20	₪ -63.42
778	גבע	24,804.80	24,823.29	-18.49	62.21	₪ -11.50
779	שפל	37,773.41	38,008.33	-234.92	37.88	₪ -88.99

**אפריקה ישראל - 3 - 00025489**

סוג תעריף	סוג צריכה	קריאה קודמת	קריאה נוכחית	סה"כ צריכה בקוט"ש	מחיר לקוט"ש בא"ג	סה"כ לתשלום
פרטי חשבון עבור תאריכים:						
		01/12/22	31/12/22			
777	פסגה	77,840.25	77,842.55	-2.30	103.20	₪ -2.37
778	גבע	39,603.59	39,603.60	-0.01	62.21	₪ -0.01
779	שפל	83,070.52	83,072.15	-1.63	37.88	₪ -0.62





**המשכיל - 4 - 00025489**

סה"כ לתשלום	מחיר לקוט"ש בא"ג	סה"כ צריכה בקוט"ש	קריאה נוכחית	קריאה קודמת	סוג צריכה	סוג תעריף
			31/12/22	01/12/22	פרטי חשבון עבור תאריכים:	
₪ -149.41	103.20	-144.78	96,690.71	96,545.93	פסגה	777
₪ -14.24	62.21	-22.90	28,535.61	28,512.71	גבע	778
₪ -184.18	37.88	-486.21	47,741.47	47,255.26	שפל	779

**יאיר זוהר - 7 - 00025489**

סה"כ לתשלום	מחיר לקוט"ש בא"ג	סה"כ צריכה בקוט"ש	קריאה נוכחית	קריאה קודמת	סוג צריכה	סוג תעריף
			31/12/22	01/12/22	פרטי חשבון עבור תאריכים:	
₪ 0.01	103.20	0.007	7,290.30	7,290.31	פסגה	777
₪ 0.00	62.21	0.001	2,187.45	2,187.45	גבע	778
₪ -0.55	37.88	-1.46	4,225.40	4,223.94	שפל	779

**הולאורץ - 8 - 00025489**

סה"כ לתשלום	מחיר לקוט"ש בא"ג	סה"כ צריכה בקוט"ש	קריאה נוכחית	קריאה קודמת	סוג צריכה	סוג תעריף
			31/12/22	01/12/22	פרטי חשבון עבור תאריכים:	
₪ -1,320.20	103.20	-1,279.27	149,506.45	148,227.19	פסגה	777
₪ -351.81	62.21	-565.52	70,184.20	69,618.68	גבע	778
₪ -1,659.80	37.88	-4,381.73	195,061.17	190,679.44	שפל	779

**סה"כ לדייר:**

שיא ביקוש	סה"כ	שפל	גבע	פסגה
65.26	4,373.00	3,016.45	390.44	966.11
	₪ 2,382.55	₪ 1,142.63	₪ 242.89	₪ 997.02

סה"כ צריכה  
סה"כ לתשלום

₪ 214.45	<b>תשלום קבוע</b>	
₪ 2,597.00	<b>סה"כ לתשלום</b>	<b>לא כולל מע"מ</b>



**M4U SQL 1 366969**





10/01/23 תאריך הפקה:  
 31/12/22 תאריך קריאה נוכחית:  
 01/12/22 תאריך קריאה קודמת:

שם דייר: שפע מערכות ק.1  
 שם אתר: אפריקה ישראל 13B - נס ציונה

לקוח/ה נכבד/ה, אנו מתכבדים להגיש את חישוב צריכת החשמל לתקופה 01/12/22 - 31/12/22:

שפע מערכות - 3 - 00013213 (0x0)

סוג תעריף	סוג צריכה	קריאה קודמת	קריאה נוכחית	סה"כ צריכה בקוט"ש	מחיר לקוט"ש בא"ג	סה"כ לתשלום
פרטי חשבון עבור תאריכים:						
777	פסגה	01/12/22	31/12/22	32.99	103.20	34.04 ₪
778	גבע	4,387.37	4,405.82	18.46	62.21	11.48 ₪
779	שפל	12,243.91	12,408.73	164.82	37.88	62.43 ₪

סה"כ לדייר:

פסגה	גבע	שפל	סה"כ	שיא ביקוש
32.99	18.46	164.82	216.26	1.70
₪ 34.04	₪ 11.48	₪ 62.43	₪ 107.96	

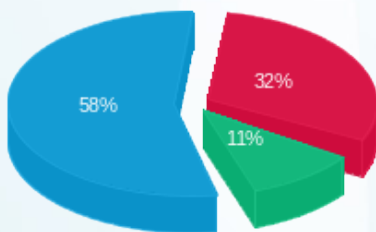
סה"כ צריכה  
 סה"כ לתשלום

שפע מערכות בע"מ	תשלום קבוע	214.45 ₪
	תשלום עבור גודל חיבור בKVA (0x0)	0.00 ₪
לא כולל מע"מ	סה"כ לתשלום	322.41 ₪



M4U SQL 1 366818

התפלגות חיוב בש"ח לפי תעו"ז



פסגה (₪ 34.04)  
 גבע (₪ 11.48)  
 שפל (₪ 62.43)

הסטוריית צריכה בקוט"ש

