

10/01/23 תאריך הפקה:
 31/12/22 תאריך קריאה נוכחית:
 01/12/22 תאריך קריאה קודמת:

שם דייר: אוכל מוכן איכותי בע"מ - לה פרינה
שם אתר: דימרי כ"ס הירוקה

לקוח/ה נכבד/ה, אנו מתכבדים להגיש את חישוב צריכת החשמל לתקופה 01/12/22 - 31/12/22:

אוכל מוכן איכותי בע"מ - לה פרינה - 1 - 20065571 (3x25)

סוג תעריף	סוג צריכה	קריאה קודמת	קריאה נוכחית	סה"כ צריכה בקוט"ש	מחיר לקוט"ש בא"ג	סה"כ לתשלום
פרטי חשבון עבור תאריכים:			01/12/22	31/12/22		
777	פסגה	260.80	273.50	12.70	103.20	13.11 ₪
778	גבע	144.00	150.75	6.75	62.21	4.20 ₪
779	שפל	450.40	500.65	50.25	37.88	19.03 ₪

אוכל מוכן איכותי בע"מ - לה פרינה - 3 - 20065574 (3x160)

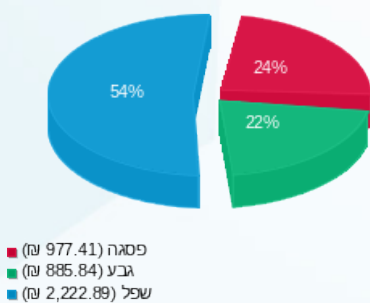
סוג תעריף	סוג צריכה	קריאה קודמת	קריאה נוכחית	סה"כ צריכה בקוט"ש	מחיר לקוט"ש בא"ג	סה"כ לתשלום
פרטי חשבון עבור תאריכים:			01/12/22	31/12/22		
777	פסגה	50,832.60	51,767.00	934.40	103.20	964.30 ₪
778	גבע	24,052.40	25,469.60	1,417.20	62.21	881.64 ₪
779	שפל	53,068.00	58,886.00	5,818.00	37.88	2,203.86 ₪

סה"כ לדיר:

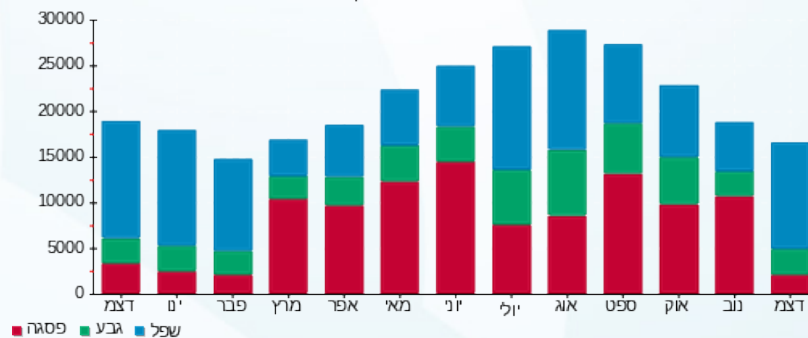
פסגה	גבע	שפל	סה"כ	שיא ביקוש
947.10	1,423.95	5,868.25	8,239.30	63.41
977.41 ₪	885.84 ₪	2,222.89 ₪	4,086.14 ₪	

214.45 ₪	תשלום קבוע	
34.48 ₪	תשלום עבור גודל חיבור בKVA (3x185)	
4,335.07 ₪	סה"כ לתשלום	לא כולל מע"מ

התפלגות חיוב בש"ח לפי תע"ז



הסטוריית צריכה בקוט"ש





10/01/23

תאריך הפקדה:

שם דייר: אורנג' - לירז

31/12/22

תאריך קריאה נוכחית:

שם אתר: דימרי כ"ס הירוקה

01/12/22

תאריך קריאה קודמת:

לקוח/ה נכבד/ה, אנו מתכבדים להגיש את חישוב צריכת החשמל לתקופה 01/12/22 - 31/12/22:

אורנג' - לירז - 2 - (3x160)20065495

סוג תעריף	סוג צריכה	קריאה קודמת	קריאה נוכחית	סה"כ צריכה בקוט"ש	מחיר לקוט"ש בא"ג	סה"כ לתשלום
			31/12/22	01/12/22	פרטי חשבון עבור תאריכים:	
777	פסגה	25,693.20	26,925.00	1,231.80	103.20	1,271.22 ₪
778	גבע	14,911.80	15,636.60	724.80	62.21	450.90 ₪
779	שפל	17,693.20	20,104.80	2,411.60	37.88	913.51 ₪

מחסן - 2 - (3x16)20065579

סוג תעריף	סוג צריכה	קריאה קודמת	קריאה נוכחית	סה"כ צריכה בקוט"ש	מחיר לקוט"ש בא"ג	סה"כ לתשלום
			31/12/22	01/12/22	פרטי חשבון עבור תאריכים:	
777	פסגה	0.00	0.00	0.00	103.20	0.00 ₪
778	גבע	0.00	0.00	0.00	62.21	0.00 ₪
779	שפל	0.05	0.05	0.00	37.88	0.00 ₪

סה"כ לדירה:

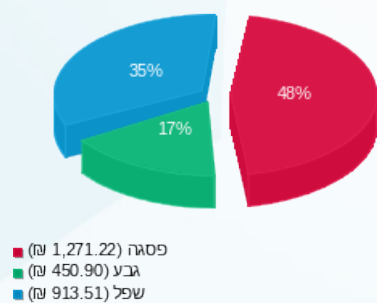
פסגה	גבע	שפל	סה"כ	שיא ביקוש
1,231.80	724.80	2,411.60	4,368.20	34.26
1,271.22 ₪	450.90 ₪	913.51 ₪	2,635.63 ₪	

סה"כ צריכה

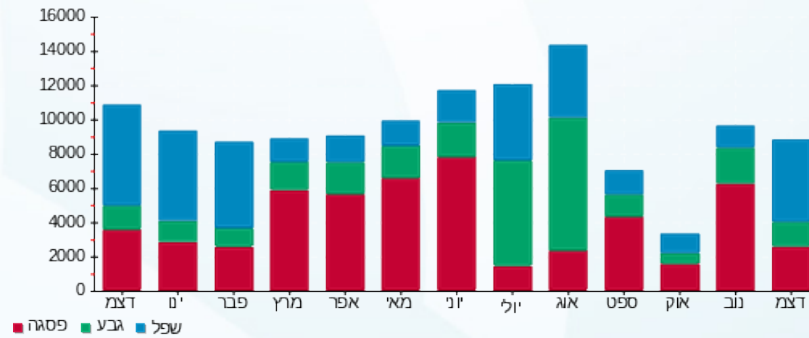
סה"כ לתשלום

214.45 ₪	תשלום קבוע	
32.80 ₪	תשלום עבור גודל חיבור בKVA (3x176)	
2,882.88 ₪	סה"כ לתשלום	לא כולל מע"מ

התפלגות חיוב בש"ח לפי תע"ז



הסטוריית צריכה בקוט"ש



10/01/23 תאריך הפקה:
 31/12/22 תאריך קריאה נוכחית:
 01/12/22 תאריך קריאה קודמת:

שם דייר: אחזקות המתוקיה וברק בע"מ
 שם אתר: דימרי כ"ס הירוקה

לקוח/ה נכבד/ה, אנו מתכבדים להגיש את חישוב צריכת החשמל לתקופה 01/12/22 - 31/12/22:

אחזקות המתוקיה וברק בע"מ - 1 - 20065491 (3x80)

סוג תעריף	סוג צריכה	קריאה קודמת	קריאה נוכחית	סה"כ צריכה בקוט"ש	מחיר לקוט"ש בא"ג	סה"כ לתשלום
			31/12/22	01/12/22	פרטי חשבון עבור תאריכים:	
777	פסגה	17,604.10	18,174.40	570.30	103.20	588.55 ₪
778	גבע	9,246.60	9,515.00	268.40	62.21	166.97 ₪
779	שפל	22,861.90	24,855.60	1,993.70	37.88	755.21 ₪

מחטן - 2 - 20065500 (0x0)

סוג תעריף	סוג צריכה	קריאה קודמת	קריאה נוכחית	סה"כ צריכה בקוט"ש	מחיר לקוט"ש בא"ג	סה"כ לתשלום
			31/12/22	01/12/22	פרטי חשבון עבור תאריכים:	
777	פסגה	4.60	4.90	0.30	103.20	0.31 ₪
778	גבע	2.50	2.50	0.00	62.21	0.00 ₪
779	שפל	0.90	1.40	0.50	37.88	0.19 ₪

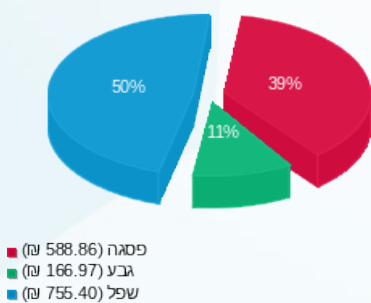
סה"כ לדירה:

פסגה	גבע	שפל	סה"כ	שיא ביקוש
570.60	268.40	1,994.20	2,833.20	8.73
₪ 588.86	₪ 166.97	₪ 755.40	₪ 1,511.23	

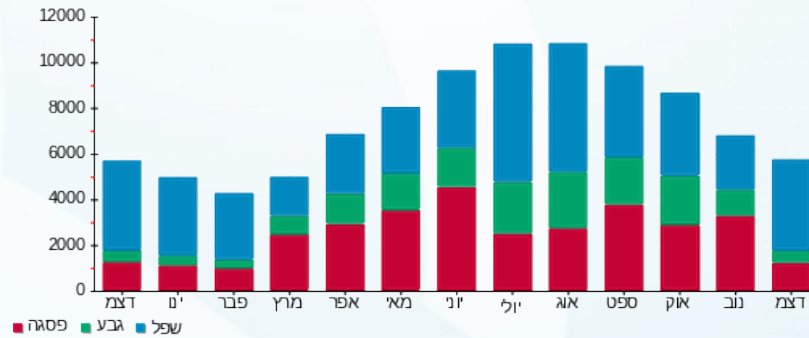
סה"כ צריכה
 סה"כ לתשלום

214.45 ₪	תשלום קבוע	
14.91 ₪	תשלום עבור גודל חיבור בKVA (3x80)	
1,740.59 ₪	סה"כ לתשלום	לא כולל מע"מ

התפלגות חיוב בש"ח לפי תע"ז



הסטוריית צריכה בקוט"ש





10/01/23 תאריך הפקה:
 31/12/22 תאריך קריאה נוכחית:
 01/12/22 תאריך קריאה קודמת:

שם דייר: אלמוג מספרה
 שם אתר: דימרי כ"ס הירוקה

לקוח/ה נכבד/ה, אנו מתכבדים להגיש את חישוב צריכת החשמל לתקופה 01/12/22 - 31/12/22:

אלמוג - 4 - 20065491(3x40)

סה"כ לתשלום	מחיר לקוט"ש בא"ג	סה"כ צריכה בקוט"ש	קריאה נוכחית	קריאה קודמת	סוג צריכה	סוג תעריף
			31/12/22	01/12/22	פרטי חשבון עבור תאריכים:	
₪ 75.85	103.20	73.50	2,831.70	2,758.20	פסגה	777
₪ 3.14	62.21	5.05	851.85	846.80	גבע	778
₪ 58.18	37.88	153.60	1,965.10	1,811.50	שפל	779

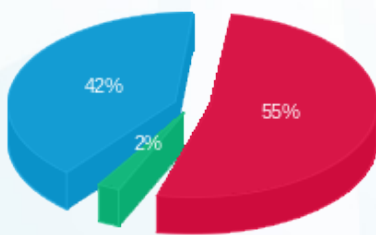
סה"כ לדייר:

שיא ביקוש	סה"כ	שפל	גבע	פסגה
5.16	232.15	153.60	5.05	73.50
	₪ 137.18	₪ 58.18	₪ 3.14	₪ 75.85

סה"כ צריכה
 סה"כ לתשלום

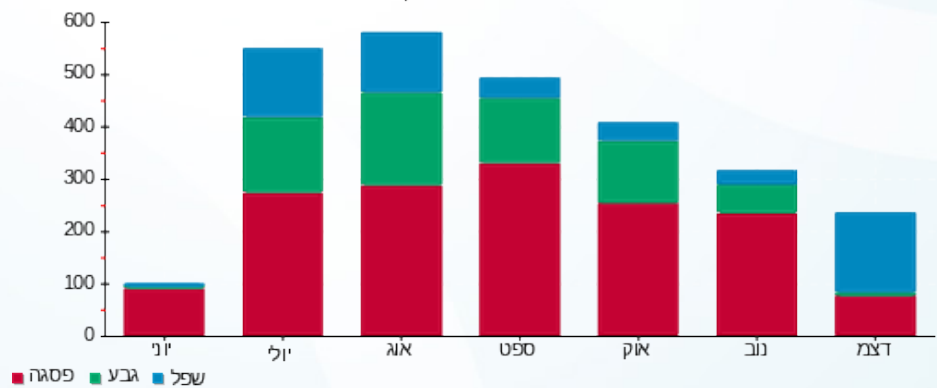
₪ 214.45	תשלום קבוע	
₪ 7.45	תשלום עבור גודל חיבור בKVA (3x40)	
₪ 359.08	סה"כ לתשלום	לא כולל מע"מ

התפלגות חיוב בש"ח לפי תעו"ז



■ פסגה (₪ 75.85)
 ■ גבע (₪ 3.14)
 ■ שפל (₪ 58.18)

הסטוריית צריכה בקוט"ש



■ פסגה ■ גבע ■ שפל





10/01/23 תאריך הפקה:
 31/12/22 תאריך קריאה נוכחית:
 01/12/22 תאריך קריאה קודמת:

שם דייר: ארומה
 שם אתר: דימרי כ"ס הירוקה

לקוח/ה נכבד/ה, אנו מתכבדים להגיש את חישוב צריכת החשמל לתקופה 01/12/22 - 31/12/22:

ארומה - 2 - 20065574 (3x160)

סוג תעריף	סוג צריכה	קריאה קודמת	קריאה נוכחית	סה"כ צריכה בקוט"ש	מחיר לקוט"ש בא"ג	סה"כ לתשלום
		01/12/22	31/12/22			
777	פסגה	75,381.80	77,821.80	2,440.00	103.20	2,518.08 ₪
778	גבע	36,145.80	37,290.00	1,144.20	62.21	711.81 ₪
779	שפל	73,103.60	80,849.20	7,745.60	37.88	2,934.03 ₪

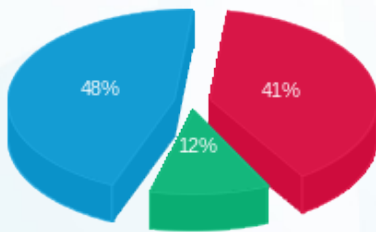
סה"כ לדייר:

פסגה	גבע	שפל	סה"כ	שיא ביקוש
2,440.00	1,144.20	7,745.60	11,329.80	44.23
2,518.08 ₪	711.81 ₪	2,934.03 ₪	6,163.92 ₪	

סה"כ צריכה
 סה"כ לתשלום

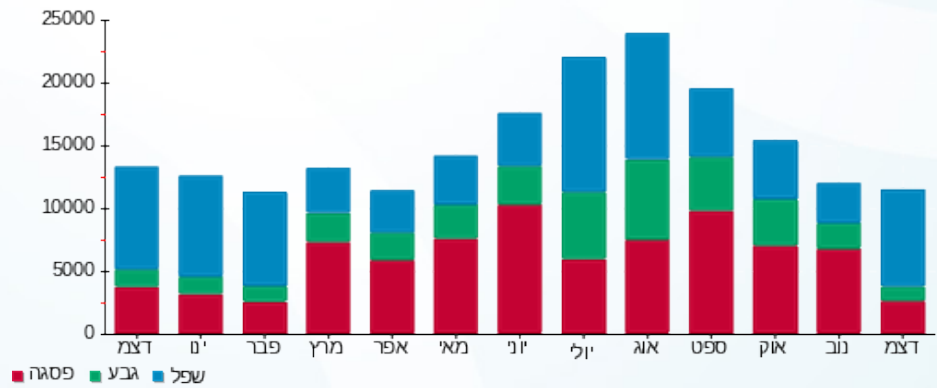
214.45 ₪	תשלום קבוע	
29.82 ₪	תשלום עבור גודל חיבור בKVA (3x160)	
6,408.19 ₪	סה"כ לתשלום	לא כולל מע"מ

התפלגות חיוב בש"ח לפי תעו"ז



■ פסגה (2,518.08 ₪)
 ■ גבע (711.81 ₪)
 ■ שפל (2,934.03 ₪)

הסטוריית צריכה בקוט"ש



■ פסגה ■ גבע ■ שפל





10/01/23

תאריך הפקדה:

שם דייר: אתר בניה דימרי

31/12/22

תאריך קריאה נוכחית:

שם אתר: דימרי כ"ס הירוקה

01/12/22

תאריך קריאה קודמת:

לקוח/ה נכבד/ה, אנו מתכבדים להגיש את חישוב צריכת החשמל לתקופה 01/12/22 - 31/12/22:

אתר בניה דימרי - 1 - 20065493 (3x40)

סה"כ לתשלום	מחיר לקוט"ש בא"ג	סה"כ צריכה בקוט"ש	קריאה נוכחית	קריאה קודמת	סוג צריכה	סוג תעריף
			31/12/22	01/12/22		פרטי חשבון עבור תאריכים:
₪ 3.92	103.20	3.80	831.35	827.55	פסגה	777
₪ 1.71	62.21	2.75	259.15	256.40	גבע	778
₪ 14.70	37.88	38.80	605.85	567.05	שפל	779

סה"כ לדייר:

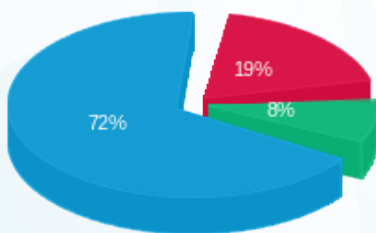
שיא ביקוש	סה"כ	שפל	גבע	פסגה
1.76	45.35	38.80	2.75	3.80
	₪ 20.33	₪ 14.70	₪ 1.71	₪ 3.92

סה"כ צריכה

סה"כ לתשלום

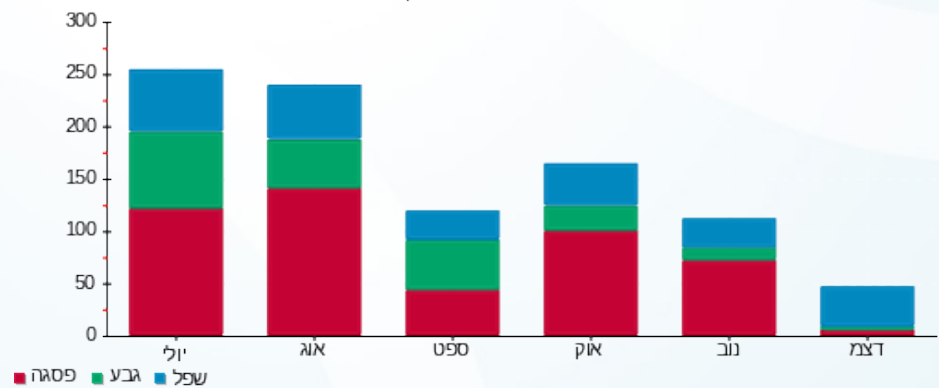
₪ 214.45	תשלום קבוע	
₪ 7.45	תשלום עבור גודל חיבור בKVA (3x40)	
₪ 242.23	סה"כ לתשלום	לא כולל מע"מ

התפלגות חיוב בש"ח לפי תעו"ז



- פסגה (₪ 3.92) (red)
- גבע (₪ 1.71) (green)
- שפל (₪ 14.70) (blue)

הסטוריית צריכה בקוט"ש





10/01/23

תאריך הפקדה:

שם דייר: בי דרגסטורס (ניו פארם)

31/12/22

תאריך קריאה נוכחית:

שם אתר: דימרי כ"ס הירוקה

01/12/22

תאריך קריאה קודמת:

לקוח/ה נכבד/ה, אנו מתכבדים להגיש את חישוב צריכת החשמל לתקופה 01/12/22 - 31/12/22:

בי דרגסטורס (ניו פארם) - 2 - 20065575 (3x160)

סוג תעריף	סוג צריכה	קריאה קודמת	קריאה נוכחית	סה"כ צריכה בקוט"ש	מחיר לקוט"ש בא"ג	סה"כ לתשלום
פרטי חשבון עבור תאריכים:						
777	פסגה	01/12/22	31/12/22	1,102.80	103.20	1,138.09 ₪
778	גבע	13,939.60	14,256.20	316.60	62.21	196.96 ₪
779	שפל	29,096.20	32,430.40	3,334.20	37.88	1,262.99 ₪

סה"כ לדייר:

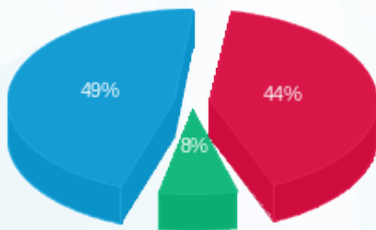
פסגה	גבע	שפל	סה"כ	שיא ביקוש
1,102.80	316.60	3,334.20	4,753.60	136.10
1,138.09 ₪	196.96 ₪	1,262.99 ₪	2,598.04 ₪	

סה"כ צריכה

סה"כ לתשלום

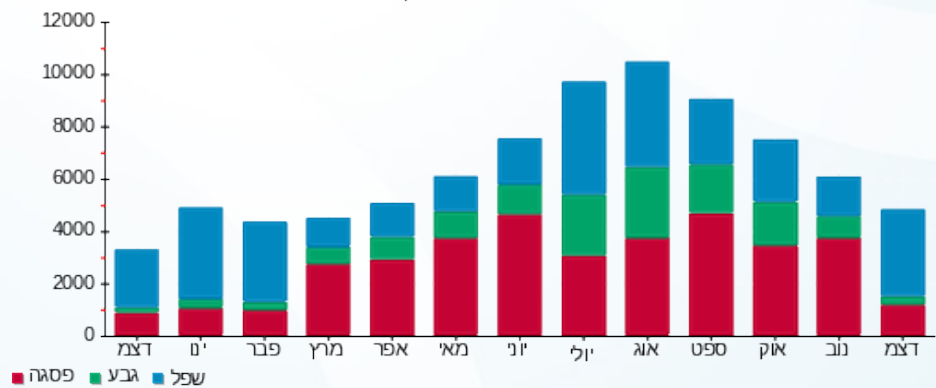
214.45 ₪	תשלום קבוע	
29.82 ₪	תשלום עבור גודל חיבור בKVA (3x160)	
2,842.31 ₪	סה"כ לתשלום	לא כולל מע"מ

התפלגות חיוב בש"ח לפי תעו"ז



■ פסגה (1,138.09 ₪)
■ גבע (196.96 ₪)
■ שפל (1,262.99 ₪)

הסטוריית צריכה בקוט"ש





10/01/23

תאריך הפקדה:

שם דייר: בייבי לי

31/12/22

תאריך קריאה נוכחית:

שם אתר: דימרי כ"ס הירוקה

01/12/22

תאריך קריאה קודמת:

לקוח/ה נכבד/ה, אנו מתכבדים להגיש את חישוב צריכת החשמל לתקופה 01/12/22 - 31/12/22:

בייבי לי - 1 - 20065496 (3x125)

סוג תעריף	סוג צריכה	קריאה קודמת	קריאה נוכחית	סה"כ צריכה בקוט"ש	מחיר לקוט"ש בא"ג	סה"כ לתשלום
פרטי חשבון עבור תאריכים:						
777	פסגה	01/12/22	31/12/22	6.80	103.20	7.02 ₪
778	גבע	856.60	858.20	1.60	62.21	1.00 ₪
779	שפל	860.60	1,196.00	335.40	37.88	127.05 ₪

סה"כ לדיר:

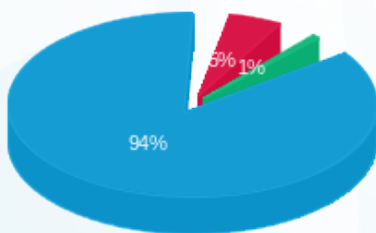
פסגה	גבע	שפל	סה"כ	שיא ביקוש
6.80	1.60	335.40	343.80	3.51
7.02 ₪	1.00 ₪	127.05 ₪		

סה"כ צריכה

סה"כ לתשלום

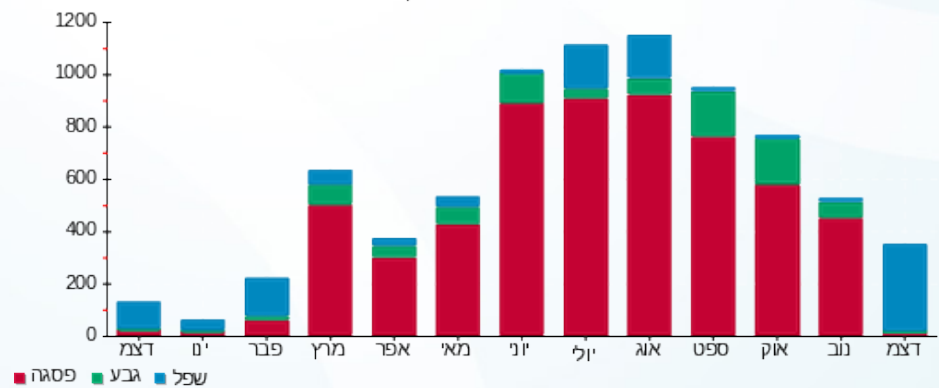
214.45 ₪	תשלום קבוע	
23.29 ₪	תשלום עבור גודל חיבור ב KVA (3x125)	
372.81 ₪	סה"כ לתשלום	לא כולל מע"מ

התפלגות חיוב בש"ח לפי תעו"ז



- פסגה (7.02 ₪) - 94%
- גבע (1.00 ₪) - 5%
- שפל (127.05 ₪) - 1%

הסטוריית צריכה בקוט"ש



10/01/23 תאריך הפקה:
 31/12/22 תאריך קריאה נוכחית:
 01/12/22 תאריך קריאה קודמת:

שם דייר: ביסמארט השקעות בע"מ (ריבר)
 שם אתר: דימרי כ"ס הירוקה

לקוח/ה נכבד/ה, אנו מתכבדים להגיש את חישוב צריכת החשמל לתקופה 01/12/22 - 31/12/22:

ביסמארט השקעות בע"מ (ריבר) - 1 - (3x80)20065494

סוג תעריף	סוג צריכה	קריאה קודמת	קריאה נוכחית	סה"כ צריכה בקוט"ש	מחיר לקוט"ש בא"ג	סה"כ לתשלום
פרטי חשבון עבור תאריכים:			01/12/22	31/12/22		
777	פסגה	35,797.00	37,240.20	1,443.20	103.20	1,489.38 ₪
778	גבע	18,692.10	19,151.30	459.20	62.21	285.67 ₪
779	שפל	38,030.90	41,767.90	3,737.00	37.88	1,415.58 ₪

מחסן - 2 - (3x16)20065570

סוג תעריף	סוג צריכה	קריאה קודמת	קריאה נוכחית	סה"כ צריכה בקוט"ש	מחיר לקוט"ש בא"ג	סה"כ לתשלום
פרטי חשבון עבור תאריכים:			01/12/22	31/12/22		
777	פסגה	995.79	1,047.17	51.38	103.20	53.02 ₪
778	גבע	535.94	562.03	26.10	62.21	16.23 ₪
779	שפל	1,634.32	1,842.67	208.35	37.88	78.92 ₪

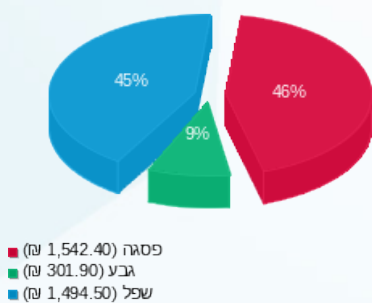
סה"כ לדייר:

פסגה	גבע	שפל	סה"כ	שיא ביקוש
1,494.58	485.30	3,945.35	5,925.22	23.61
1,542.40 ₪	301.90 ₪	1,494.50 ₪	3,338.80 ₪	

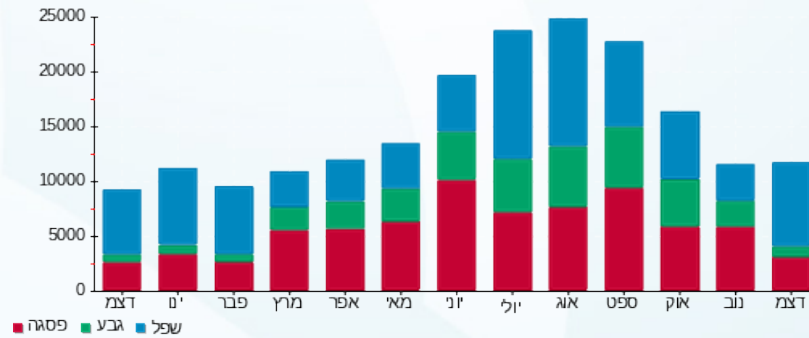
סה"כ צריכה
 סה"כ לתשלום

214.45 ₪	תשלום קבוע	
17.89 ₪	תשלום עבור גודל חיבור בKVA (3x96)	
3,571.14 ₪	סה"כ לתשלום	לא כולל מע"מ

התפלגות חיוב בש"ח לפי תע"ז



הסטוריית צריכה בקוט"ש





10/01/23

תאריך הפקדה:

שם דייר: בן בר כהנא שניצל כושי

31/12/22

תאריך קריאה נוכחית:

שם אתר: דימרי כ"ס הירוקה

01/12/22

תאריך קריאה קודמת:

לקוח/ה נכבד/ה, אנו מתכבדים להגיש את חישוב צריכת החשמל לתקופה 01/12/22 - 31/12/22:

בן בר כהנא שניצל כושי - 2 - 20065494(3x80)

סוג תעריף	סוג צריכה	קריאה קודמת	קריאה נוכחית	סה"כ צריכה בקוט"ש	מחיר לקוט"ש בא"ג	סה"כ לתשלום
			01/12/22	31/12/22	פרטי חשבון עבור תאריכים:	
777	פסגה	15,939.00	16,388.30	449.30	103.20	463.68 ₪
778	גבע	5,440.40	5,533.70	93.30	62.21	58.04 ₪
779	שפל	9,074.60	10,346.50	1,271.90	37.88	481.80 ₪

מחטן - 1 - 20065570(3x16)

סוג תעריף	סוג צריכה	קריאה קודמת	קריאה נוכחית	סה"כ צריכה בקוט"ש	מחיר לקוט"ש בא"ג	סה"כ לתשלום
			01/12/22	31/12/22	פרטי חשבון עבור תאריכים:	
777	פסגה	1,408.22	1,480.18	71.95	103.20	74.25 ₪
778	גבע	753.04	790.78	37.74	62.21	23.48 ₪
779	שפל	2,347.63	2,630.75	283.12	37.88	107.25 ₪

סה"כ לדירה:

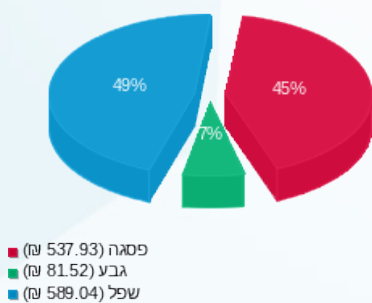
פסגה	גבע	שפל	סה"כ	שיא ביקוש
521.25	131.04	1,555.02	2,207.32	13.54
₪ 537.93	₪ 81.52	₪ 589.04	₪ 1,208.50	

סה"כ צריכה

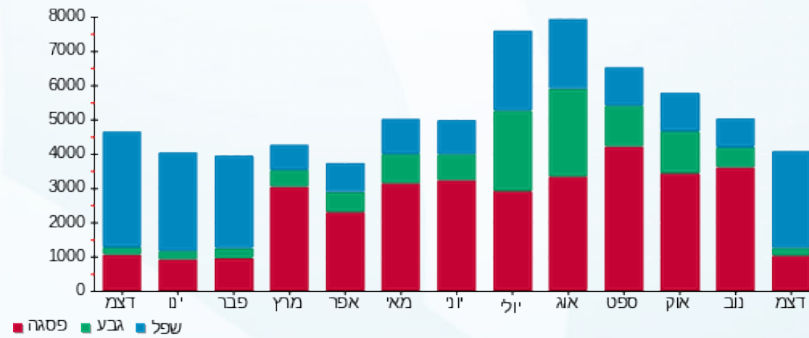
סה"כ לתשלום

214.45 ₪	תשלום קבוע	
17.89 ₪	תשלום עבור גודל חיבור בKVA (3x96)	
1,440.84 ₪	סה"כ לתשלום	לא כולל מע"מ

התפלגות חיוב בש"ח לפי תע"ז



הסטוריית צריכה בקוט"ש



10/01/23 תאריך הפקה:
 31/12/22 תאריך קריאה נוכחית:
 01/12/22 תאריך קריאה קודמת:

שם דייר: בנק מזרחי טפחות - כספומט
 שם אתר: דימרי כ"ס הירוקה

לקוח/ה נכבד/ה, אנו מתכבדים להגיש את חישוב צריכת החשמל לתקופה 01/12/22 - 31/12/22:

בנק מזרחי טפחות - כספומט - 2 - 20065571(3x16)

סוג תעריף	סוג צריכה	קריאה קודמת	קריאה נוכחית	סה"כ צריכה בקוט"ש	מחיר לקוט"ש בא"ג	סה"כ לתשלום
פרטי חשבון עבור תאריכים:						
777	פסגה	01/12/22	31/12/22	0.00	103.20	0.00 ₪
778	גבע	0.00	0.00	0.00	62.21	0.00 ₪
779	שפל	0.00	0.00	0.00	37.88	0.00 ₪

סה"כ לדייר:

פסגה	גבע	שפל	סה"כ	שיא ביקוש
0.00	0.00	0.00	0.00	
0.00 ₪	0.00 ₪	0.00 ₪	0.00 ₪	

סה"כ צריכה
 סה"כ לתשלום

214.45 ₪	תשלום קבוע	
2.98 ₪	תשלום עבור גודל חיבור ב KVA (3x16)	
217.43 ₪	סה"כ לתשלום	לא כולל מע"מ



10/01/23 תאריך הפקה:
 31/12/22 תאריך קריאה נוכחית:
 01/12/22 תאריך קריאה קודמת:

שם דייר: בר-ת.נג.ס
 שם אתר: דימרי כ"ס הירוקה

לקוח/ה נכבד/ה, אנו מתכבדים להגיש את חישוב צריכת החשמל לתקופה 01/12/22 - 31/12/22:

בר-ת.נג.ס - 1 - 20065495(3x80)

סוג תעריף	סוג צריכה	קריאה קודמת	קריאה נוכחית	סה"כ צריכה בקוט"ש	מחיר לקוט"ש בא"ג	סה"כ לתשלום
פרטי חשבון עבור תאריכים:						
		01/12/22	31/12/22			
777	פסגה	23,230.00	25,398.70	2,168.70	103.20	2,238.10 ₪
778	גבע	18,175.30	18,761.40	586.10	62.21	364.61 ₪
779	שפל	34,210.40	37,029.00	2,818.60	37.88	1,067.69 ₪

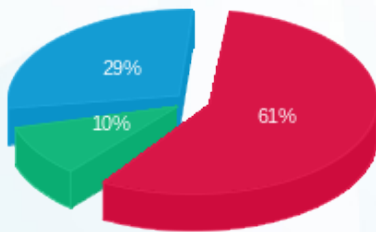
סה"כ לדייר:

פסגה	גבע	שפל	סה"כ	שיא ביקוש
2,168.70	586.10	2,818.60	5,573.40	28.63
2,238.10 ₪	364.61 ₪	1,067.69 ₪	3,670.40 ₪	

סה"כ צריכה
 סה"כ לתשלום

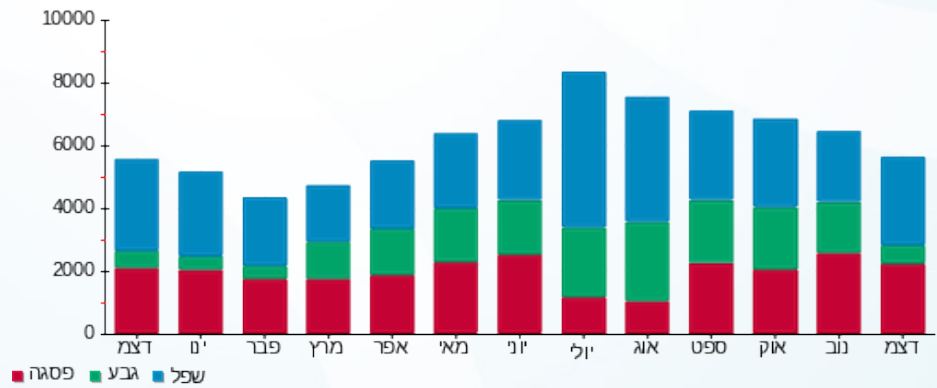
214.45 ₪	תשלום קבוע	
14.91 ₪	תשלום עבור גודל חיבור בKVA (3x80)	
3,899.76 ₪	סה"כ לתשלום	לא כולל מע"מ

התפלגות חיוב בש"ח לפי תעו"ז



פסגה (2,238.10 ₪) 61%
 גבע (364.61 ₪) 10%
 שפל (1,067.69 ₪) 29%

הסטוריית צריכה בקוט"ש



10/01/23 תאריך הפקה:
 31/12/22 תאריך קריאה נוכחית:
 01/12/22 תאריך קריאה קודמת:

שם דייר: ברוקס
 שם אתר: דימרי כ"ס הירוקה

לקוח/ה נכבד/ה, אנו מתכבדים להגיש את חישוב צריכת החשמל לתקופה 01/12/22 - 31/12/22:

ברוקס - 3 - 20065500(3x32)

סוג תעריף	סוג צריכה	קריאה קודמת	קריאה נוכחית	סה"כ צריכה בקוט"ש	מחיר לקוט"ש בא"ג	סה"כ לתשלום
פרטי חשבון עבור תאריכים:						
777	פסגה	01/12/22	31/12/22	204.35	103.20	210.89 ₪
778	גבע	2,667.95	2,689.05	21.10	62.21	13.13 ₪
779	שפל	3,303.60	3,877.75	574.15	37.88	217.49 ₪

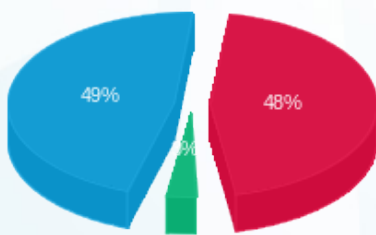
סה"כ לדייר:

פסגה	גבע	שפל	סה"כ	שיא ביקוש
204.35	21.10	574.15	799.60	96.85
210.89 ₪	13.13 ₪	217.49 ₪	441.50 ₪	

סה"כ צריכה
 סה"כ לתשלום

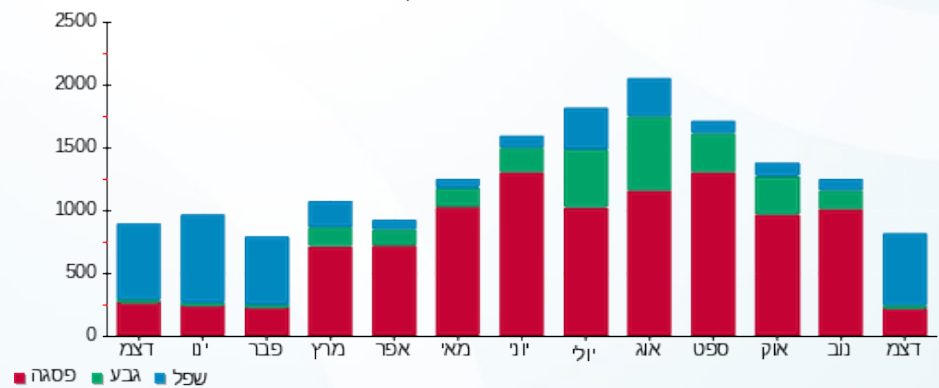
214.45 ₪	תשלום קבוע	
5.96 ₪	תשלום עבור גודל חיבור בKVA (3x32)	
661.92 ₪	סה"כ לתשלום	לא כולל מע"מ

התפלגות חיוב בש"ח לפי תעו"ז



פסגה (210.89 ₪) 49%
 גבע (13.13 ₪) 3%
 שפל (217.49 ₪) 48%

הסטוריית צריכה בקוט"ש





10/01/23 תאריך הפקה:
 31/12/22 תאריך קריאה נוכחית:
 01/12/22 תאריך קריאה קודמת:

שם דייר: גבי קרמבולה
שם אתר: דימרי כ"ס הירוקה

לקוח/ה נכבד/ה, אנו מתכבדים להגיש את חישוב צריכת החשמל לתקופה 01/12/22 - 31/12/22:

גבי קרמבולה - 4 - (3x32)20065498

סוג תעריף	סוג צריכה	קריאה קודמת	קריאה נוכחית	סה"כ צריכה בקוט"ש	מחיר לקוט"ש בא"ג	סה"כ לתשלום
			31/12/22	01/12/22	פרטי חשבון עבור תאריכים:	
777	פסגה	32,856.60	33,913.90	1,057.30	103.20	1,091.13 ₪
778	גבע	14,555.90	15,076.25	520.35	62.21	323.71 ₪
779	שפל	34,119.90	38,030.40	3,910.50	37.88	1,481.30 ₪

מחסן - 4 - (3x16)20065570

סוג תעריף	סוג צריכה	קריאה קודמת	קריאה נוכחית	סה"כ צריכה בקוט"ש	מחיר לקוט"ש בא"ג	סה"כ לתשלום
			31/12/22	01/12/22	פרטי חשבון עבור תאריכים:	
777	פסגה	123.97	123.97	0.00	103.20	0.00 ₪
778	גבע	79.58	79.58	0.00	62.21	0.00 ₪
779	שפל	229.95	229.95	0.00	37.88	0.00 ₪

מחסן נוסף מפסק 24 - 1 - (3x32)21262343

סוג תעריף	סוג צריכה	קריאה קודמת	קריאה נוכחית	סה"כ צריכה בקוט"ש	מחיר לקוט"ש בא"ג	סה"כ לתשלום
			31/12/22	01/12/22	פרטי חשבון עבור תאריכים:	
777	פסגה	645.90	763.00	117.10	103.20	120.85 ₪
778	גבע	350.30	418.40	68.10	62.21	42.37 ₪
779	שפל	702.60	1,175.20	472.60	37.88	179.02 ₪

סה"כ לדייר:

פסגה	גבע	שפל	סה"כ	שיא ביקוש
1,174.40	588.45	4,383.10	6,145.95	92.77
1,211.98 ₪	366.07 ₪	1,660.32 ₪	3,238.37 ₪	

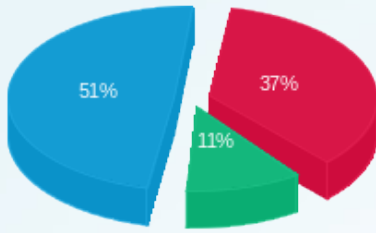
סה"כ צריכה
סה"כ לתשלום

214.45 ₪	תשלום קבוע	
14.91 ₪	תשלום עבור גודל חיבור בKVA (3x80)	
3,467.73 ₪	סה"כ לתשלום	לא כולל מע"מ



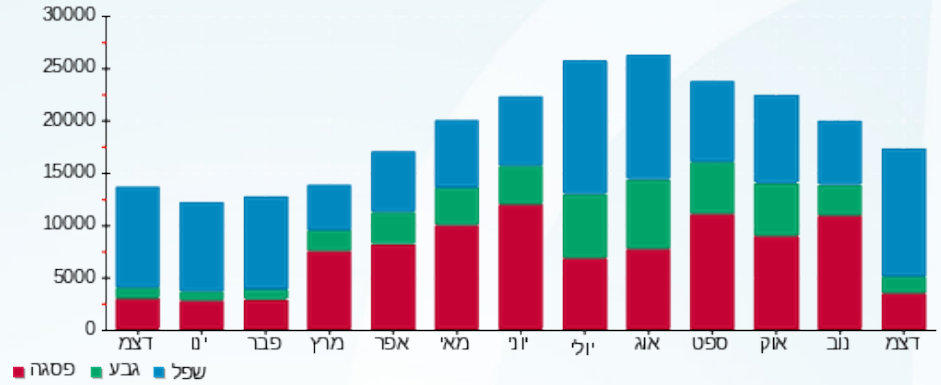


התפלגות חיוב בש"ח לפי תעו"ז



פסגה (1,211.98) ש"ח
 גבע (366.07) ש"ח
 שפל (1,660.32) ש"ח

הסטוריית צריכה בקוט"ש



10/01/23 תאריך הפקה:
 31/12/22 תאריך קריאה נוכחית:
 01/12/22 תאריך קריאה קודמת:

שם דייר: גולדה
 שם אתר: דימרי כ"ס הירוקה

לקוח/ה נכבד/ה, אנו מתכבדים להגיש את חישוב צריכת החשמל לתקופה 01/12/22 - 31/12/22:

גולדה - 2 - 20065492(3x63)

סוג תעריף	סוג צריכה	קריאה קודמת	קריאה נוכחית	סה"כ צריכה בקוט"ש	מחיר לקוט"ש בא"ג	סה"כ לתשלום
פרטי חשבון עבור תאריכים:			01/12/22	31/12/22		
777	פסגה	33,677.10	34,965.30	1,288.20	103.20	1,329.42 ₪
778	גבע	17,964.40	18,519.70	555.30	62.21	345.45 ₪
779	שפל	53,500.80	58,082.10	4,581.30	37.88	1,735.40 ₪

גולדה - 3 - 20065492(3x63)

סוג תעריף	סוג צריכה	קריאה קודמת	קריאה נוכחית	סה"כ צריכה בקוט"ש	מחיר לקוט"ש בא"ג	סה"כ לתשלום
פרטי חשבון עבור תאריכים:			01/12/22	31/12/22		
777	פסגה	12,506.60	12,929.10	422.50	103.20	436.02 ₪
778	גבע	5,599.10	5,753.70	154.60	62.21	96.18 ₪
779	שפל	17,471.40	19,206.30	1,734.90	37.88	657.18 ₪

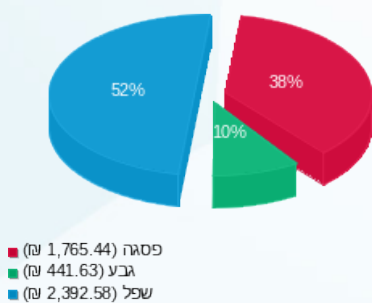
סה"כ לדייר:

פסגה	גבע	שפל	סה"כ	שיא ביקוש
1,710.70	709.90	6,316.20	8,736.80	194.79
1,765.44 ₪	441.63 ₪	2,392.58 ₪	4,599.65 ₪	

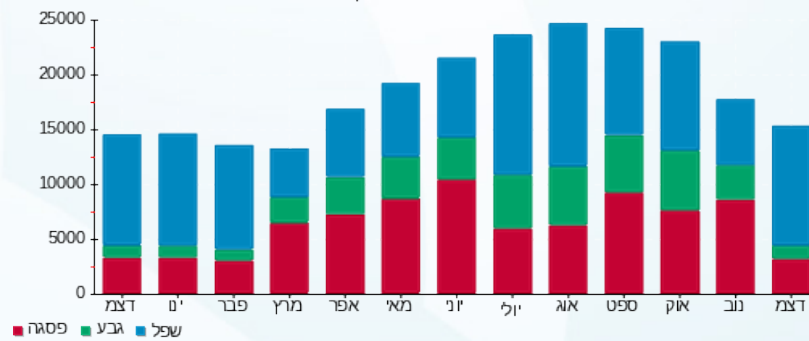
סה"כ צריכה
 סה"כ לתשלום

214.45 ₪	תשלום קבוע	
23.48 ₪	תשלום עבור גודל חיבור בKVA (3x126)	
4,837.58 ₪	סה"כ לתשלום	לא כולל מע"מ

התפלגות חיוב בש"ח לפי תע"ז



הסטוריית צריכה בקוט"ש





10/01/23 תאריך הפקה:
 31/12/22 תאריך קריאה נוכחית:
 01/12/22 תאריך קריאה קודמת:

שם דייר: גלדוש
 שם אתר: דימרי כ"ס הירוקה

לקוח/ה נכבד/ה, אנו מתכבדים להגיש את חישוב צריכת החשמל לתקופה 01/12/22 - 31/12/22:

גלדוש - 2 - 20065499(3x40)

סוג תעריף	סוג צריכה	קריאה קודמת	קריאה נוכחית	סה"כ צריכה בקוט"ש	מחיר לקוט"ש בא"ג	סה"כ לתשלום
פרטי חשבון עבור תאריכים:						
777	פסגה	01/12/22	31/12/22	847.30	103.20	₪ 874.41
778	גבע	11,638.20	12,067.80	429.60	62.21	₪ 267.25
779	שפל	31,643.60	34,873.10	3,229.50	37.88	₪ 1,223.33

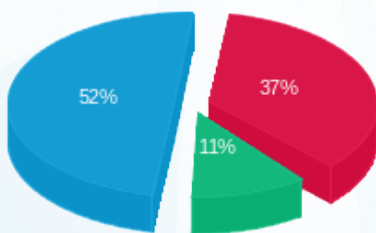
סה"כ לדייר:

פסגה	גבע	שפל	סה"כ	שיא ביקוש
847.30	429.60	3,229.50	4,506.40	9.87
₪ 874.41	₪ 267.25	₪ 1,223.33	₪ 2,365.00	

סה"כ צריכה
 סה"כ לתשלום

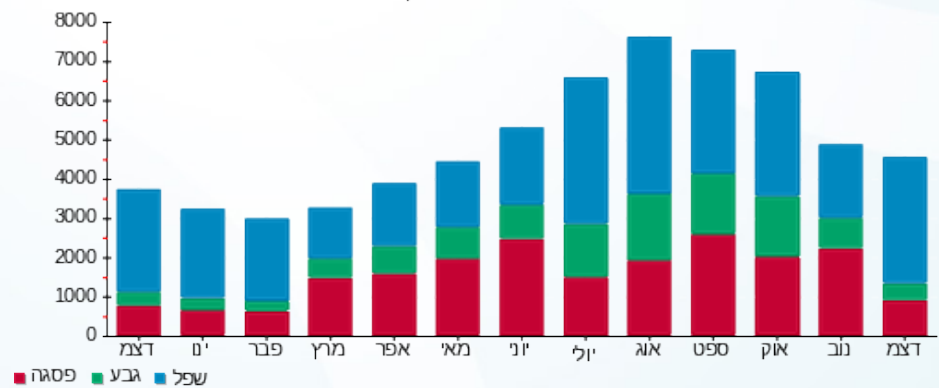
214.45 ₪	תשלום קבוע	
7.45 ₪	תשלום עבור גודל חיבור בKVA (3x40)	
2,586.91 ₪	סה"כ לתשלום	לא כולל מע"מ

התפלגות חיוב בש"ח לפי תע"ז



■ פסגה (₪ 874.41) 52%
 ■ גבע (₪ 267.25) 11%
 ■ שפל (₪ 1,223.33) 37%

הסטוריית צריכה בקוט"ש





10/01/23 תאריך הפקה:
 31/12/22 תאריך קריאה נוכחית:
 01/12/22 תאריך קריאה קודמת:

שם דייר: ד"ר רוטל קומרז
 שם אתר: דימרי כ"ס הירוקה

לקוח/ה נכבד/ה, אנו מתכבדים להגיש את חישוב צריכת החשמל לתקופה 01/12/22 - 31/12/22:

ד"ר רוטל קומרז - 3 - 20065493(3x40)

סוג תעריף	סוג צריכה	קריאה קודמת	קריאה נוכחית	סה"כ צריכה בקוט"ש	מחיר לקוט"ש בא"ג	סה"כ לתשלום
פרטי חשבון עבור תאריכים:						
777	פסגה	01/12/22	31/12/22	66.60	103.20	68.73 ₪
778	גבע	1,268.65	1,304.90	36.25	62.21	22.55 ₪
779	שפל	2,191.70	2,455.10	263.40	37.88	99.78 ₪

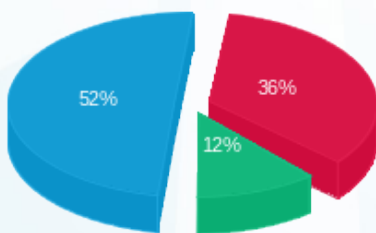
סה"כ לדייר:

פסגה	גבע	שפל	סה"כ	שיא ביקוש
66.60	36.25	263.40	366.25	6.32
₪ 68.73	₪ 22.55	₪ 99.78	₪ 191.06	

סה"כ צריכה
 סה"כ לתשלום

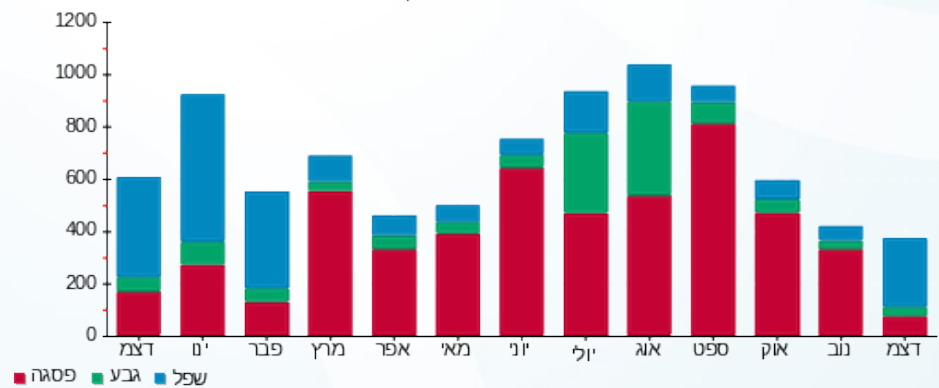
214.45 ₪	תשלום קבוע	
7.45 ₪	תשלום עבור גודל חיבור בKVA (3x40)	
412.96 ₪	סה"כ לתשלום	לא כולל מע"מ

התפלגות חיוב בש"ח לפי תעו"ז



■ פסגה (₪ 68.73)
 ■ גבע (₪ 22.55)
 ■ שפל (₪ 99.78)

הסטוריית צריכה בקוט"ש



10/01/23 תאריך הפקה:
 31/12/22 תאריך קריאה נוכחית:
 01/12/22 תאריך קריאה קודמת:

שם דייר: די איי ווי ישראל שיווק והדרכה בע"מ (הום 360)
 שם אתר: דימרי כ"ס הירוקה

לקוח/ה נכבד/ה, אנו מתכבדים להגיש את חישוב צריכת החשמל לתקופה 01/12/22 - 31/12/22:

די איי ווי ישראל שיווק והדרכה בע"מ (הום 360) - 1 - 20065497(3x125)

סוג תעריף	סוג צריכה	קריאה קודמת	קריאה נוכחית	סה"כ צריכה בקוט"ש	מחיר לקוט"ש בא"ג	סה"כ לתשלום
פרטי חשבון עבור תאריכים:						
777	פסגה	01/12/22	31/12/22	570.00	103.20	588.24 ₪
778	גבע	7,722.80	7,778.90	56.10	62.21	34.90 ₪
779	שפל	10,505.70	12,150.40	1,644.70	37.88	623.01 ₪

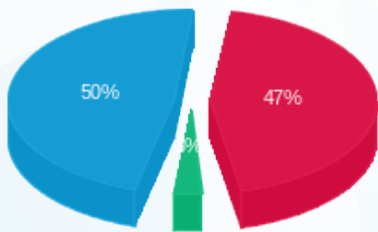
סה"כ לדייר:

פסגה	גבע	שפל	סה"כ	שיא ביקוש
570.00	56.10	1,644.70	2,270.80	14.34
₪ 588.24	₪ 34.90	₪ 623.01	₪ 1,246.15	

סה"כ צריכה
 סה"כ לתשלום

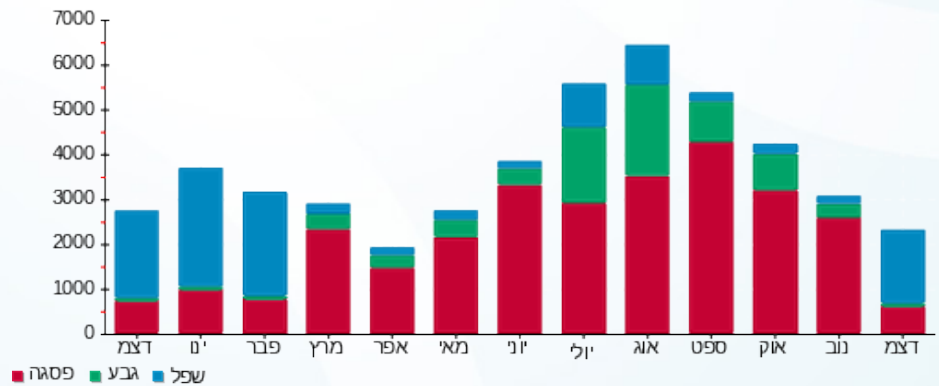
214.45 ₪	תשלום קבוע	
23.29 ₪	תשלום עבור גודל חיבור בKVA (3x125)	
1,483.90 ₪	סה"כ לתשלום	לא כולל מע"מ

התפלגות חיוב בש"ח לפי תע"ז



פסגה (588.24 ₪) 50%
 גבע (34.90 ₪) 47%
 שפל (623.01 ₪) 3%

הסטוריית צריכה בקוט"ש





10/01/23

תאריך הפקדה:

שם דייר: דר מיטל - מרפאת שיניים

31/12/22

תאריך קריאה נוכחית:

שם אתר: דימרי כ"ס הירוקה

01/12/22

תאריך קריאה קודמת:

לקוח/ה נכבד/ה, אנו מתכבדים להגיש את חישוב צריכת החשמל לתקופה 01/12/22 - 31/12/22:

דר מיטל - מרפאת שיניים - 3 - 20065499 (3x40)

סוג תעריף	סוג צריכה	קריאה קודמת	קריאה נוכחית	סה"כ צריכה בקוט"ש	מחיר לקוט"ש בא"ג	סה"כ לתשלום
פרטי חשבון עבור תאריכים:						
777	פסגה	01/12/22	31/12/22	18.65	103.20	19.25 ₪
778	גבע	883.25	887.30	4.05	62.21	2.52 ₪
779	שפל	1,358.00	1,390.95	32.95	37.88	12.48 ₪

סה"כ לדייר:

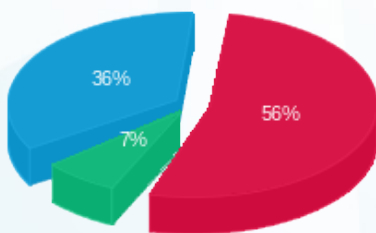
פסגה	גבע	שפל	סה"כ	שיא ביקוש
18.65	4.05	32.95	55.65	2.97
19.25 ₪	2.52 ₪	12.48 ₪	34.25 ₪	

סה"כ צריכה

סה"כ לתשלום

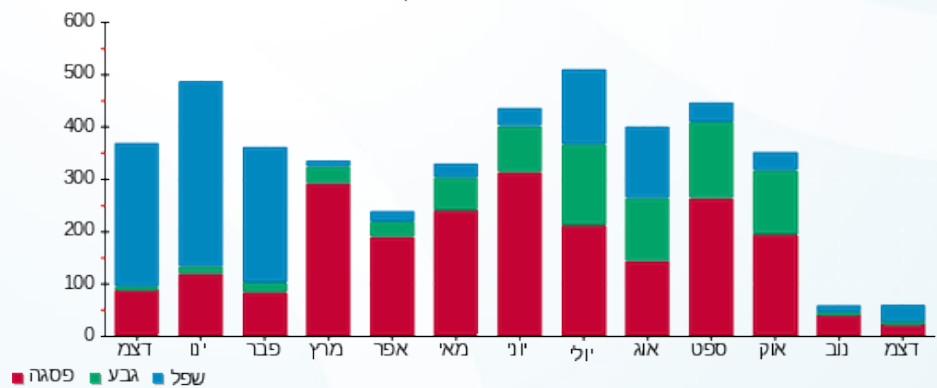
214.45 ₪	תשלום קבוע	
7.45 ₪	תשלום עבור גודל חיבור בKVA (3x40)	
256.15 ₪	סה"כ לתשלום	לא כולל מע"מ

התפלגות חיוב בש"ח לפי תע"ז



■ פסגה (19.25 ₪)
■ גבע (2.52 ₪)
■ שפל (12.48 ₪)

הסטוריית צריכה בקוט"ש





10/01/23 תאריך הפקה:
 31/12/22 תאריך קריאה נוכחית:
 01/12/22 תאריך קריאה קודמת:

שם דייר: ויקטורי
 שם אתר: דימרי כ"ס הירוקה

לקוח/ה נכבד/ה, אנו מתכבדים להגיש את חישוב צריכת החשמל לתקופה 01/12/22 - 31/12/22:

ויקטורי - 1 - 20281828 (3x800)

סוג תעריף	סוג צריכה	קריאה קודמת	קריאה נוכחית	סה"כ צריכה בקוט"ש	מחיר לקוט"ש בא"ג	סה"כ לתשלום
		01/12/22	31/12/22			
פרטי חשבון עבור תאריכים:						
777	פסגה	329,233.50	341,472.50	12,239.00	103.20	12,630.65 ₪
778	גבע	166,808.10	171,979.90	5,171.80	62.21	3,217.38 ₪
779	שפל	408,646.60	447,650.30	39,003.70	37.88	14,774.60 ₪

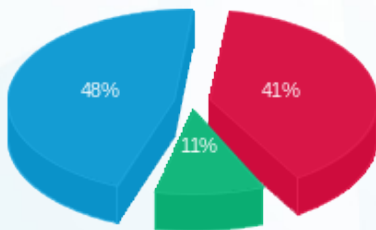
סה"כ לדייר:

פסגה	גבע	שפל	סה"כ	שיא ביקוש
12,239.00	5,171.80	39,003.70	56,414.50	2,096.00
12,630.65 ₪	3,217.38 ₪	14,774.60 ₪	30,622.63 ₪	

סה"כ צריכה
 סה"כ לתשלום

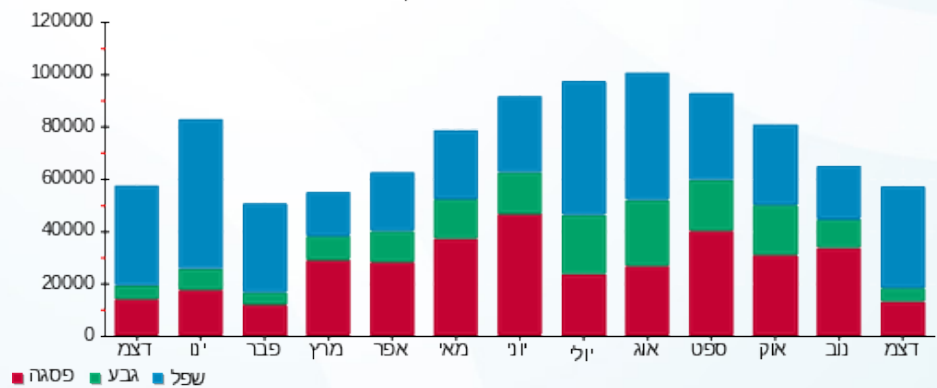
214.45 ₪	תשלום קבוע	
149.09 ₪	תשלום עבור גודל חיבור בKVA (3x800)	
30,986.16 ₪	סה"כ לתשלום	לא כולל מע"מ

התפלגות חיוב בש"ח לפי תע"ז



■ פסגה (12,630.65 ₪)
 ■ גבע (3,217.38 ₪)
 ■ שפל (14,774.60 ₪)

הסטוריית צריכה בקוט"ש



10/01/23 תאריך הפקה:
 31/12/22 תאריך קריאה נוכחית:
 01/12/22 תאריך קריאה קודמת:

שם דייר: חומוס אליהו
 שם אתר: דימרי כ"ס הירוקה

לקוח/ה נכבד/ה, אנו מתכבדים להגיש את חישוב צריכת החשמל לתקופה 01/12/22 - 31/12/22:

חומוס אליהו - 1 - 20065575 (3x80)

סוג תעריף	סוג צריכה	קריאה קודמת	קריאה נוכחית	סה"כ צריכה בקוט"ש	מחיר לקוט"ש בא"ג	סה"כ לתשלום
פרטי חשבון עבור תאריכים:			01/12/22	31/12/22		
777	פסגה	24,558.70	24,973.20	414.50	103.20	427.76 ₪
778	גבע	7,316.60	7,401.50	84.90	62.21	52.82 ₪
779	שפל	7,356.40	9,653.60	2,297.20	37.88	870.18 ₪

מחטן - 1 - 20065579 (3x16)

סוג תעריף	סוג צריכה	קריאה קודמת	קריאה נוכחית	סה"כ צריכה בקוט"ש	מחיר לקוט"ש בא"ג	סה"כ לתשלום
פרטי חשבון עבור תאריכים:			01/12/22	31/12/22		
777	פסגה	14.96	14.96	0.00	103.20	0.00 ₪
778	גבע	2.88	2.88	0.00	62.21	0.00 ₪
779	שפל	12.24	12.46	0.22	37.88	0.08 ₪

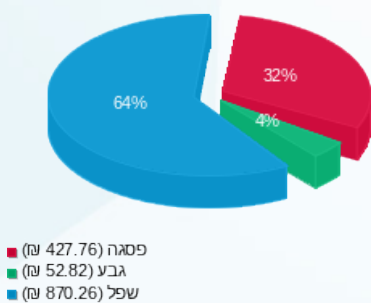
סה"כ לדיר:

פסגה	גבע	שפל	סה"כ	שיא ביקוש
414.50	84.90	2,297.42	2,796.82	26.76
427.76 ₪	52.82 ₪	870.26 ₪	1,350.84 ₪	

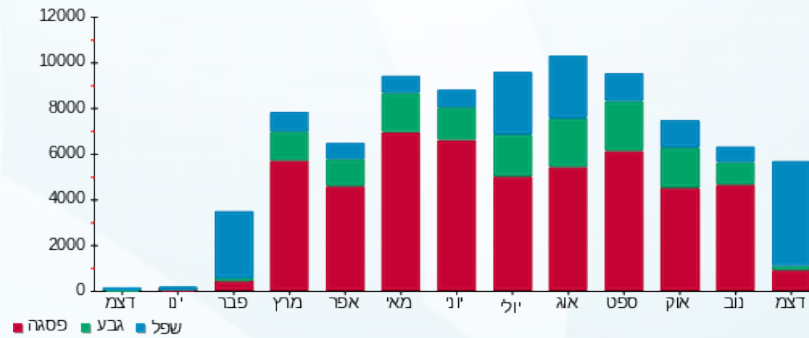
סה"כ צריכה
 סה"כ לתשלום

214.45 ₪	תשלום קבוע	
17.89 ₪	תשלום עבור גודל חיבור בKVA (3x96)	
1,583.18 ₪	סה"כ לתשלום	לא כולל מע"מ

התפלגות חיוב בש"ח לפי תע"ז



הסטוריית צריכה בקוט"ש





10/01/23 תאריך הפקה:
 31/12/22 תאריך קריאה נוכחית:
 01/12/22 תאריך קריאה קודמת:

שם דייר: חן עמר מן האדמה
שם אתר: דימרי כ"ס הירוקה

לקוח/ה נכבד/ה, אנו מתכבדים להגיש את חישוב צריכת החשמל לתקופה 01/12/22 - 31/12/22:

מחטן 1 - 17313089 (3x160)

סוג תעריף	סוג צריכה	קריאה קודמת	קריאה נוכחית	סה"כ צריכה בקוט"ש	מחיר לקוט"ש בא"ג	סה"כ לתשלום
			31/12/22	01/12/22	פרטי חשבון עבור תאריכים:	
777	פסגה	3,206.40	3,240.90	34.50	103.20	35.60 ₪
778	גבע	867.70	886.00	18.30	62.21	11.38 ₪
779	שפל	2,615.30	2,750.40	135.10	37.88	51.18 ₪

חן עמר מן האדמה - 4 - 20065494 (3x80)

סוג תעריף	סוג צריכה	קריאה קודמת	קריאה נוכחית	סה"כ צריכה בקוט"ש	מחיר לקוט"ש בא"ג	סה"כ לתשלום
			31/12/22	01/12/22	פרטי חשבון עבור תאריכים:	
777	פסגה	21,316.30	22,051.10	734.80	103.20	758.31 ₪
778	גבע	10,396.50	10,685.30	288.80	62.21	179.66 ₪
779	שפל	24,701.60	27,203.50	2,501.90	37.88	947.72 ₪

מחטן 01 - 3 - 20065575 (3x25)

סוג תעריף	סוג צריכה	קריאה קודמת	קריאה נוכחית	סה"כ צריכה בקוט"ש	מחיר לקוט"ש בא"ג	סה"כ לתשלום
			31/12/22	01/12/22	פרטי חשבון עבור תאריכים:	
777	פסגה	0.10	0.10	0.00	103.20	0.00 ₪
778	גבע	0.00	0.00	0.00	62.21	0.00 ₪
779	שפל	0.00	0.00	0.00	37.88	0.00 ₪

סה"כ לדייר:

פסגה	גבע	שפל	סה"כ	שיא ביקוש
769.30	307.10	2,637.00	3,713.40	32.78
793.92 ₪	191.05 ₪	998.90 ₪	1,983.86 ₪	

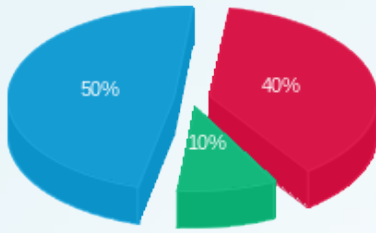
סה"כ צריכה
סה"כ לתשלום

214.45 ₪	תשלום קבוע	
49.38 ₪	תשלום עבור גודל חיבור ב KVA (3x265)	
2,247.69 ₪	סה"כ לתשלום	לא כולל מע"מ



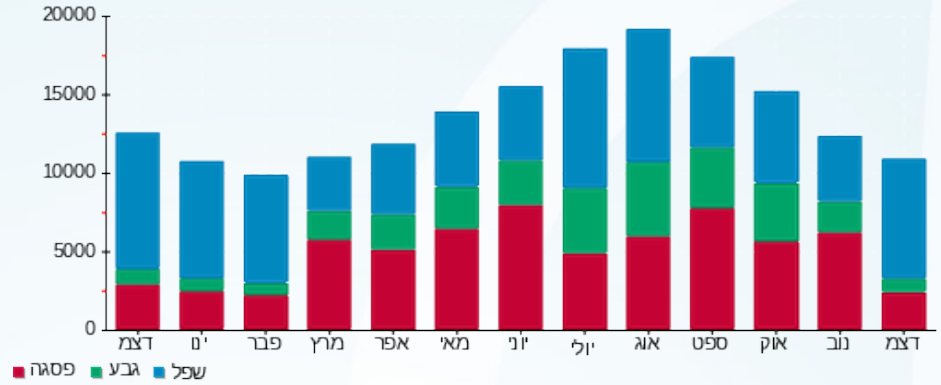


התפלגות חיוב בש"ח לפי תעו"ז



■ פסגה (793.92 ש"ח)
■ גבע (191.05 ש"ח)
■ שפל (998.90 ש"ח)

הסטוריית צריכה בקוט"ש





10/01/23

תאריך הפקה:

שם דייר: יולי פופ - איילת
שם אתר: דימרי כ"ס הירוקה

31/12/22

תאריך קריאה נוכחית:

01/12/22

תאריך קריאה קודמת:

לקוח/ה נכבד/ה, אנו מתכבדים להגיש את חישוב צריכת החשמל לתקופה 01/12/22 - 31/12/22:

יולי פופ - איילת - 2 - 20065493 (3x40)

סוג תעריף	סוג צריכה	קריאה קודמת	קריאה נוכחית	סה"כ צריכה בקוט"ש	מחיר לקוט"ש בא"ג	סה"כ לתשלום
			31/12/22	01/12/22	פרטי חשבון עבור תאריכים:	
777	פסגה	6,785.70	7,201.35	415.65	103.20	428.95 ₪
778	גבע	1,563.15	1,648.95	85.80	62.21	53.38 ₪
779	שפל	4,631.10	5,567.30	936.20	37.88	354.63 ₪

יולי פופ - איילת (מ"א) - 4 - 20065496 (3x63)

סוג תעריף	סוג צריכה	קריאה קודמת	קריאה נוכחית	סה"כ צריכה בקוט"ש	מחיר לקוט"ש בא"ג	סה"כ לתשלום
			31/12/22	01/12/22	פרטי חשבון עבור תאריכים:	
777	פסגה	8,961.90	8,994.40	32.50	103.20	33.54 ₪
778	גבע	1,968.70	1,981.20	12.50	62.21	7.78 ₪
779	שפל	3,906.40	4,074.10	167.70	37.88	63.52 ₪

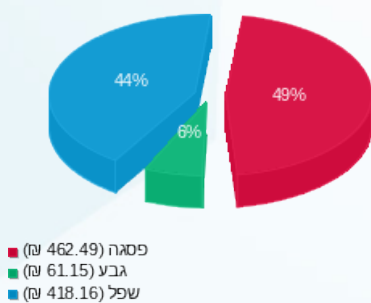
סה"כ לדירה:

פסגה	גבע	שפל	סה"כ	שיא ביקוש
448.15	98.30	1,103.90	1,650.35	10.46
₪ 462.49	₪ 61.15	₪ 418.16	₪ 941.80	

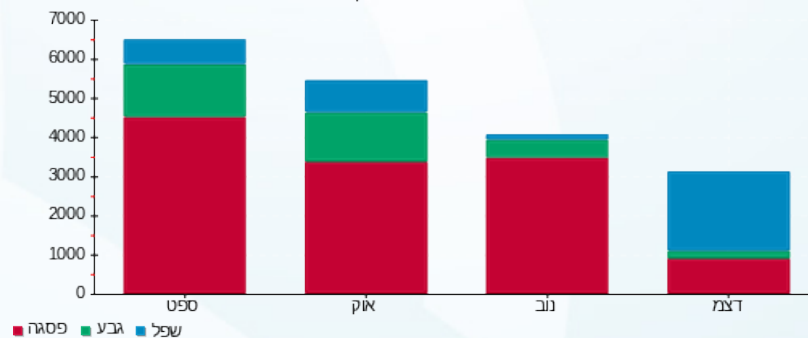
סה"כ צריכה
סה"כ לתשלום

214.45 ₪	תשלום קבוע	
19.19 ₪	תשלום עבור גודל חיבור בKVA (3x103)	
1,175.45 ₪	סה"כ לתשלום	לא כולל מע"מ

התפלגות חיוב בש"ח לפי תע"ז



הסטוריית צריכה בקוט"ש





10/01/23 תאריך הפקה:
 31/12/22 תאריך קריאה נוכחית:
 01/12/22 תאריך קריאה קודמת:

שם דייר: ל.ב. רעות בע"מ
 שם אתר: דימרי כ"ס הירוקה

לקוח/ה נכבד/ה, אנו מתכבדים להגיש את חישוב צריכת החשמל לתקופה 01/12/22 - 31/12/22:

ל.ב. רעות בע"מ - 1 - 20065499(3x40)

סוג תעריף	סוג צריכה	קריאה קודמת	קריאה נוכחית	סה"כ צריכה בקוט"ש	מחיר לקוט"ש בא"ג	סה"כ לתשלום
פרטי חשבון עבור תאריכים:						
777	פסגה	01/12/22	31/12/22	61.90	103.20	63.88 ₪
778	גבע	1,377.80	1,400.40	22.60	62.21	14.06 ₪
779	שפל	2,023.95	2,204.95	181.00	37.88	68.56 ₪

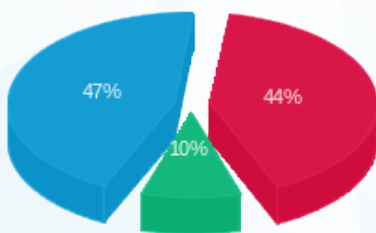
סה"כ לדייר:

פסגה	גבע	שפל	סה"כ	שיא ביקוש
61.90	22.60	181.00	265.50	3.92
63.88 ₪	14.06 ₪	68.56 ₪	146.50 ₪	

סה"כ צריכה
 סה"כ לתשלום

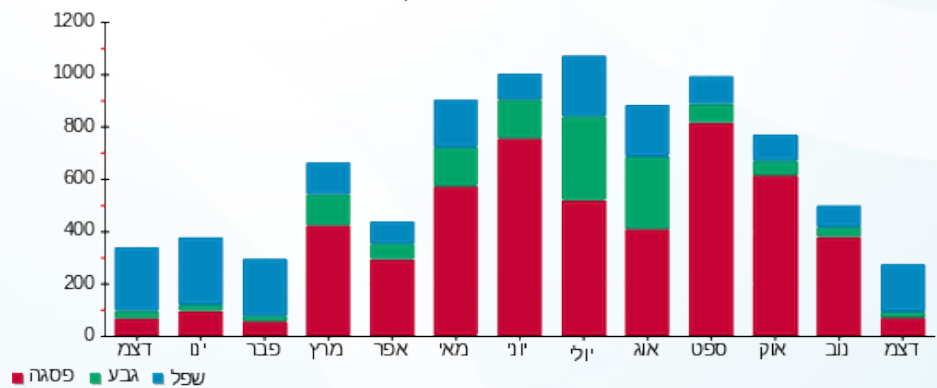
214.45 ₪	תשלום קבוע	
7.45 ₪	תשלום עבור גודל חיבור בKVA (3x40)	
368.41 ₪	סה"כ לתשלום	לא כולל מע"מ

התפלגות חיוב בש"ח לפי תע"ז



פסגה (63.88 ₪) 47%
 גבע (14.06 ₪) 10%
 שפל (68.56 ₪) 44%

הסטוריית צריכה בקוט"ש



10/01/23 תאריך הפקה:
 31/12/22 תאריך קריאה נוכחית:
 01/12/22 תאריך קריאה קודמת:

שם דייר: ליאת דנאי ומירב פרנקל בע"מ
 שם אתר: דימרי כ"ס הירוקה

לקוח/ה נכבד/ה, אנו מתכבדים להגיש את חישוב צריכת החשמל לתקופה 01/12/22 - 31/12/22:

ליאת דנאי ומירב פרנקל בע"מ - 3 - 20065498 (3x32)

סוג תעריף	סוג צריכה	קריאה קודמת	קריאה נוכחית	סה"כ צריכה בקוט"ש	מחיר לקוט"ש בא"ג	סה"כ לתשלום
פרטי חשבון עבור תאריכים:						
777	פסגה	01/12/22	31/12/22	103.05	103.20	106.35 ₪
778	גבע	1,687.10	1,700.85	13.75	62.21	8.55 ₪
779	שפל	2,171.20	2,432.90	261.70	37.88	99.13 ₪

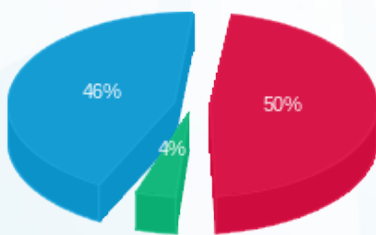
סה"כ לדייר:

פסגה	גבע	שפל	סה"כ	שיא ביקוש
103.05	13.75	261.70	378.50	98.10
106.35 ₪	8.55 ₪	99.13 ₪	214.03 ₪	

סה"כ צריכה
 סה"כ לתשלום

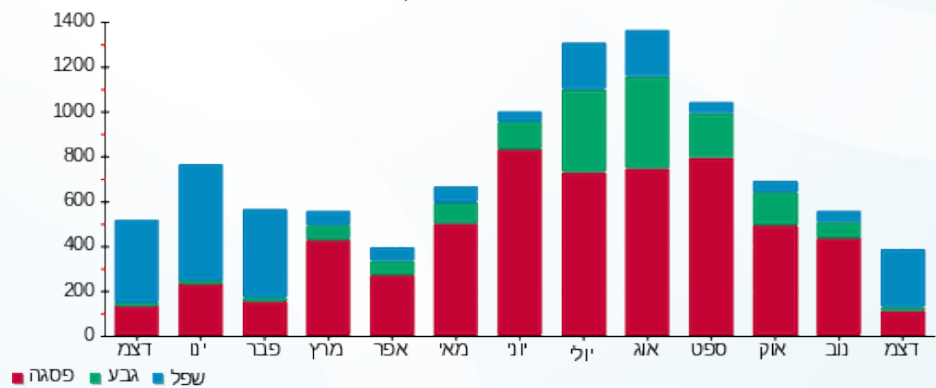
214.45 ₪	תשלום קבוע	
5.96 ₪	תשלום עבור גודל חיבור בKVA (3x32)	
434.45 ₪	סה"כ לתשלום	לא כולל מע"מ

התפלגות חיוב בש"ח לפי תע"ז



■ פסגה (106.35 ₪)
 ■ גבע (8.55 ₪)
 ■ שפל (99.13 ₪)

הסטוריית צריכה בקוט"ש





10/01/23

תאריך הפקה:

שם דייר: ליה הוד - משרד תיווך

31/12/22

תאריך קריאה נוכחית:

שם אתר: דימרי כ"ס הירוקה

01/12/22

תאריך קריאה קודמת:

לקוח/ה נכבד/ה, אנו מתכבדים להגיש את חישוב צריכת החשמל לתקופה 01/12/22 - 31/12/22:

ליה הוד - משרד תיווך - 1 - 20065492(3x32)

סוג תעריף	סוג צריכה	קריאה קודמת	קריאה נוכחית	סה"כ צריכה בקוט"ש	מחיר לקוט"ש בא"ג	סה"כ לתשלום
פרטי חשבון עבור תאריכים:						
777	פסגה	01/12/22	31/12/22	28.05	103.20	28.95 ₪
778	גבע	443.10	453.75	10.65	62.21	6.63 ₪
779	שפל	1,376.10	1,489.65	113.55	37.88	43.01 ₪

סה"כ לדייר:

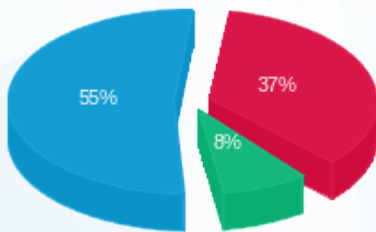
פסגה	גבע	שפל	סה"כ	שיא ביקוש
28.05	10.65	113.55	152.25	3.33
28.95 ₪	6.63 ₪	43.01 ₪	78.59 ₪	

סה"כ צריכה

סה"כ לתשלום

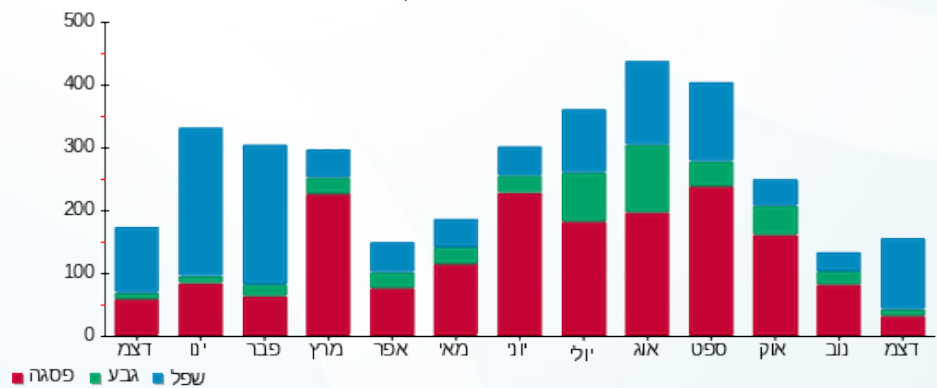
214.45 ₪	תשלום קבוע	
5.96 ₪	תשלום עבור גודל חיבור בKVA (3x32)	
299.00 ₪	סה"כ לתשלום	לא כולל מע"מ

התפלגות חיוב בש"ח לפי תעו"ז



- פסגה (28.95 ₪) 55%
- גבע (6.63 ₪) 8%
- שפל (43.01 ₪) 37%

הסטוריית צריכה בקוט"ש



10/01/23 תאריך הפקה:
 31/12/22 תאריך קריאה נוכחית:
 01/12/22 תאריך קריאה קודמת:

שם דייר: מכבי שרותי בריאות
 שם אתר: דימרי כ"ס הירוקה

לקוח/ה נכבד/ה, אנו מתכבדים להגיש את חישוב צריכת החשמל לתקופה 01/12/22 - 31/12/22:

מכבי שרותי בריאות - 2 - 20065496 (3x100)

סוג תעריף	סוג צריכה	קריאה קודמת	קריאה נוכחית	סה"כ צריכה בקוט"ש	מחיר לקוט"ש בא"ג	סה"כ לתשלום
פרטי חשבון עבור תאריכים:						
777	פסגה	01/12/22	31/12/22	268.00	103.20	276.58 ₪
778	גבע	4,353.60	4,526.10	172.50	62.21	107.31 ₪
779	שפל	9,467.60	10,655.90	1,188.30	37.88	450.13 ₪

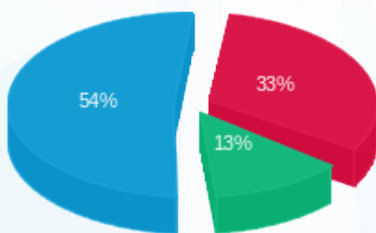
סה"כ לדייר:

פסגה	גבע	שפל	סה"כ	שיא ביקוש
268.00	172.50	1,188.30	1,628.80	11.45
276.58 ₪	107.31 ₪	450.13 ₪	834.02 ₪	

סה"כ צריכה
 סה"כ לתשלום

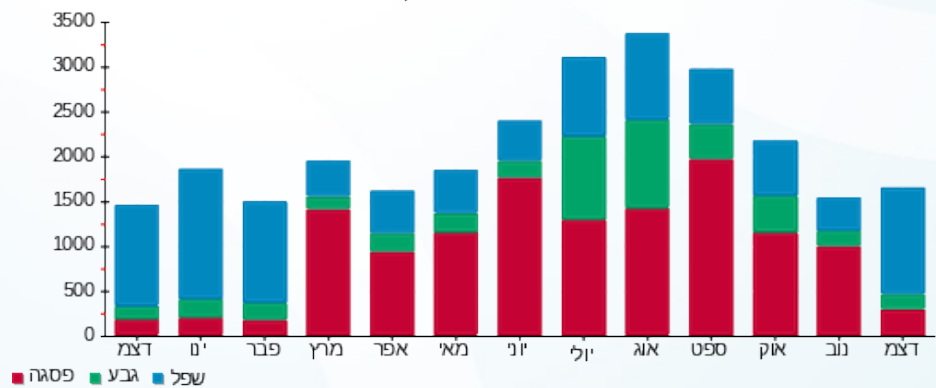
214.45 ₪	תשלום קבוע	
18.64 ₪	תשלום עבור גודל חיבור בKVA (3x100)	
1,067.10 ₪	סה"כ לתשלום	לא כולל מע"מ

התפלגות חיוב בש"ח לפי תע"ז



■ פסגה (276.58 ₪)
 ■ גבע (107.31 ₪)
 ■ שפל (450.13 ₪)

הסטוריית צריכה בקוט"ש





10/01/23

תאריך הפקדה:

שם דייר: משחקיה 2 Jump

31/12/22

תאריך קריאה נוכחית:

שם אתר: דימרי כ"ס הירוקה

01/12/22

תאריך קריאה קודמת:

לקוח/ה נכבד/ה, אנו מתכבדים להגיש את חישוב צריכת החשמל לתקופה 01/12/22 - 31/12/22:

משחקיה 2 - 20065497 (3x125) - Jump

סוג תעריף	סוג צריכה	קריאה קודמת	קריאה נוכחית	סה"כ צריכה בקוט"ש	מחיר לקוט"ש בא"ג	סה"כ לתשלום
פרטי חשבון עבור תאריכים:						
777	פסגה	01/12/22	31/12/22	861.40	103.20	888.96 ₪
778	גבע	12,055.20	12,321.20	266.00	62.21	165.48 ₪
779	שפל	18,216.30	20,297.20	2,080.90	37.88	788.24 ₪

סה"כ לדייר:

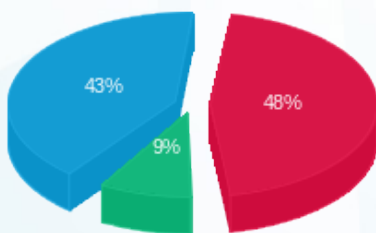
פסגה	גבע	שפל	סה"כ	שיא ביקוש
861.40	266.00	2,080.90	3,208.30	24.68
888.96 ₪	165.48 ₪	788.24 ₪	1,842.69 ₪	

סה"כ צריכה

סה"כ לתשלום

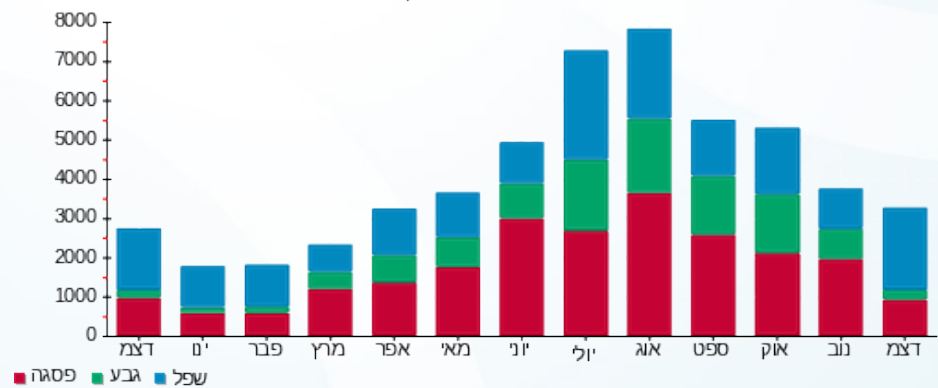
214.45 ₪	תשלום קבוע	
23.29 ₪	תשלום עבור גודל חיבור בKVA (3x125)	
2,080.43 ₪	סה"כ לתשלום	לא כולל מע"מ

התפלגות חיוב בש"ח לפי תע"ז



- פסגה (888.96 ₪) - 43%
- גבע (165.48 ₪) - 9%
- שפל (788.24 ₪) - 48%

הסטוריית צריכה בקוט"ש





10/01/23 תאריך הפקה:
 31/12/22 תאריך קריאה נוכחית:
 01/12/22 תאריך קריאה קודמת:

שם דייר: נווה אפרתי - חנות מחשוב וגיימינג
 שם אתר: דימרי כ"ס הירוקה

לקוח/ה נכבד/ה, אנו מתכבדים להגיש את חישוב צריכת החשמל לתקופה 01/12/22 - 31/12/22:

נווה אפרתי - חנות מחשוב וגיימינג - 1 - 20065500 (3x32)

סוג תעריף	סוג צריכה	קריאה קודמת	קריאה נוכחית	סה"כ צריכה בקוט"ש	מחיר לקוט"ש בא"ג	סה"כ לתשלום
פרטי חשבון עבור תאריכים:						
777	פסגה	01/12/22	31/12/22	213.30	103.20	220.13 ₪
778	גבע	2,496.20	2,524.00	27.80	62.21	17.29 ₪
779	שפל	3,686.20	4,196.05	509.85	37.88	193.13 ₪

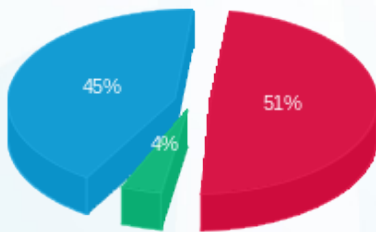
סה"כ לדיר:

פסגה	גבע	שפל	סה"כ	שיא ביקוש
213.30	27.80	509.85	750.95	96.77
220.13 ₪	17.29 ₪	193.13 ₪	430.55 ₪	

סה"כ צריכה
 סה"כ לתשלום

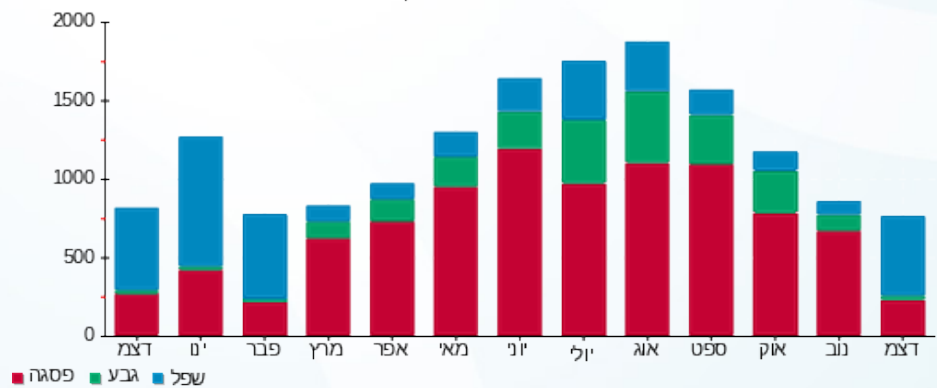
214.45 ₪	תשלום קבוע	
5.96 ₪	תשלום עבור גודל חיבור בKVA (3x32)	
650.96 ₪	סה"כ לתשלום	לא כולל מע"מ

התפלגות חיוב בש"ח לפי תע"ז



פסגה (220.13 ₪) 45%
 גבע (17.29 ₪) 4%
 שפל (193.13 ₪) 51%

הסטוריית צריכה בקוט"ש





10/01/23

תאריך הפקדה:

שם דייר: ניצת הדובדבן כנפי נשרים בע"מ
שם אתר: דימרי כ"ס הירוקה

31/12/22

תאריך קריאה נוכחית:

01/12/22

תאריך קריאה קודמת:

לקוח/ה נכבד/ה, אנו מתכבדים להגיש את חישוב צריכת החשמל לתקופה 01/12/22 - 31/12/22:

ניצת הדובדבן כנפי נשרים בע"מ - 4 - 20065500(3x63)

סוג תעריף	סוג צריכה	קריאה קודמת	קריאה נוכחית	סה"כ צריכה בקוט"ש	מחיר לקוט"ש בא"ג	סה"כ לתשלום
פרטי חשבון עבור תאריכים:						
777	פסגה	01/12/22	31/12/22	1,657.50	103.20	1,710.54 ₪
778	גבע	20,292.50	20,943.70	651.20	62.21	405.11 ₪
779	שפל	46,964.60	52,641.30	5,676.70	37.88	2,150.33 ₪

סה"כ לדייר:

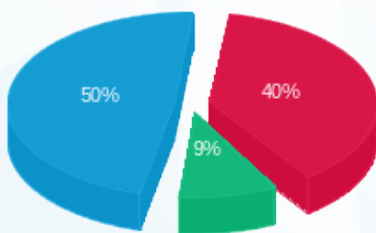
פסגה	גבע	שפל	סה"כ	שיא ביקוש
1,657.50	651.20	5,676.70	7,985.40	187.97
1,710.54 ₪	405.11 ₪	2,150.33 ₪	4,265.99 ₪	

סה"כ צריכה

סה"כ לתשלום

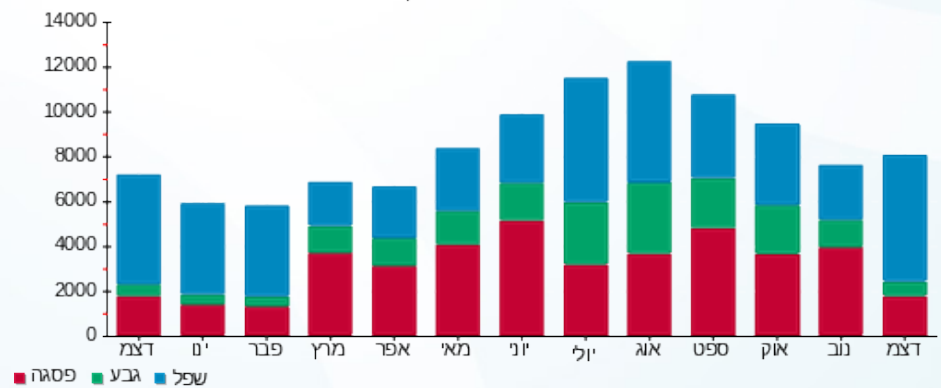
214.45 ₪	תשלום קבוע	
11.74 ₪	תשלום עבור גודל חיבור בKVA (3x63)	
4,492.18 ₪	סה"כ לתשלום	לא כולל מע"מ

התפלגות חיוב בש"ח לפי תע"ז



- פסגה (1,710.54 ₪) 50%
- גבע (405.11 ₪) 9%
- שפל (2,150.33 ₪) 40%

הסטוריית צריכה בקוט"ש



10/01/23 תאריך הפקה:
 31/12/22 תאריך קריאה נוכחית:
 01/12/22 תאריך קריאה קודמת:

שם דייר: ס.א. גראנד סחר בע"מ - קצביה
 שם אתר: דימרי כ"ס הירוקה

לקוח/ה נכבד/ה, אנו מתכבדים להגיש את חישוב צריכת החשמל לתקופה 01/12/22 - 31/12/22:

ס.א. גראנד סחר בע"מ - קצביה - 4 - 20065492 (3x125)

סוג תעריף	סוג צריכה	קריאה קודמת	קריאה נוכחית	סה"כ צריכה בקוט"ש	מחיר לקוט"ש בא"ג	סה"כ לתשלום
פרטי חשבון עבור תאריכים:			01/12/22	31/12/22		
777	פסגה	34,022.50	35,098.80	1,076.30	103.20	1,110.74 ₪
778	גבע	16,381.70	16,856.40	474.70	62.21	295.31 ₪
779	שפל	46,512.90	50,824.00	4,311.10	37.88	1,633.04 ₪

מחטן - 4 - 20065579 (3x16)

סוג תעריף	סוג צריכה	קריאה קודמת	קריאה נוכחית	סה"כ צריכה בקוט"ש	מחיר לקוט"ש בא"ג	סה"כ לתשלום
פרטי חשבון עבור תאריכים:			01/12/22	31/12/22		
777	פסגה	687.10	720.03	32.93	103.20	33.98 ₪
778	גבע	366.35	385.23	18.88	62.21	11.75 ₪
779	שפל	1,119.74	1,257.23	137.49	37.88	52.08 ₪

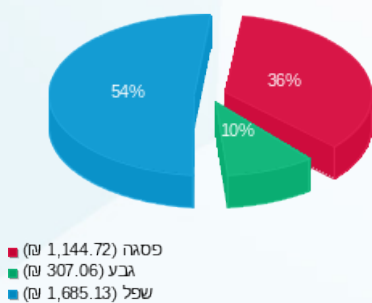
סה"כ לדייר:

פסגה	גבע	שפל	סה"כ	שיא ביקוש
1,109.23	493.58	4,448.59	6,051.40	191.19
1,144.72 ₪	307.06 ₪	1,685.13 ₪	3,136.90 ₪	

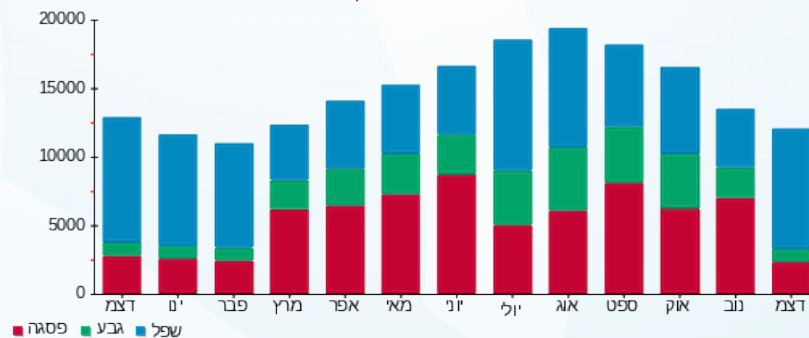
סה"כ צריכה
 סה"כ לתשלום

214.45 ₪	תשלום קבוע	
26.28 ₪	תשלום עבור גודל חיבור בKVA (3x141)	
3,377.63 ₪	סה"כ לתשלום	לא כולל מע"מ

התפלגות חיוב בש"ח לפי תע"ז



הסטוריית צריכה בקוט"ש



10/01/23 תאריך הפקה:
 31/12/22 תאריך קריאה נוכחית:
 01/12/22 תאריך קריאה קודמת:

שם דייר: סטימצקי (2005) בע"מ
 שם אתר: דימרי כ"ס הירוקה

לקוח/ה נכבד/ה, אנו מתכבדים להגיש את חישוב צריכת החשמל לתקופה 01/12/22 - 31/12/22:

סטימצקי (2005) בע"מ - 2 - 20065491(3x40)

סוג תעריף	סוג צריכה	קריאה קודמת	קריאה נוכחית	סה"כ צריכה בקוט"ש	מחיר לקוט"ש בא"ג	סה"כ לתשלום
פרטי חשבון עבור תאריכים:						
777	פסגה	01/12/22	31/12/22	231.05	103.20	238.44 ₪
778	גבע	3,266.05	3,286.55	20.50	62.21	12.75 ₪
779	שפל	3,529.95	4,064.00	534.05	37.88	202.30 ₪

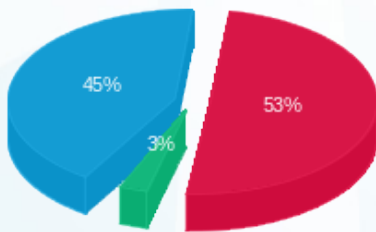
סה"כ לדיר:

פסגה	גבע	שפל	סה"כ	שיא ביקוש
231.05	20.50	534.05	785.60	7.43
238.44 ₪	12.75 ₪	202.30 ₪	453.49 ₪	

סה"כ צריכה
 סה"כ לתשלום

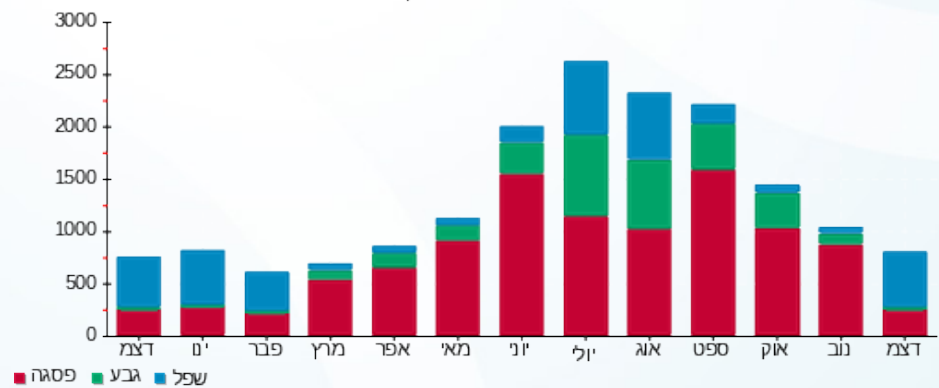
214.45 ₪	תשלום קבוע	
7.45 ₪	תשלום עבור גודל חיבור בKVA (3x40)	
675.40 ₪	סה"כ לתשלום	לא כולל מע"מ

התפלגות חיוב בש"ח לפי תע"ז



■ פסגה (238.44 ₪)
 ■ גבע (12.75 ₪)
 ■ שפל (202.30 ₪)

הסטוריית צריכה בקוט"ש





10/01/23

תאריך הפקה:

שם דייר: סטרלה - אורן יעקבי

31/12/22

תאריך קריאה נוכחית:

שם אתר: דימרי כ"ס הירוקה

01/12/22

תאריך קריאה קודמת:

לקוח/ה נכבד/ה, אנו מתכבדים להגיש את חישוב צריכת החשמל לתקופה 01/12/22 - 31/12/22:

סטרלה - אורן יעקבי - 3 - 20065491(3x32)

סוג תעריף	סוג צריכה	קריאה קודמת	קריאה נוכחית	סה"כ צריכה בקוט"ש	מחיר לקוט"ש בא"ג	סה"כ לתשלום
פרטי חשבון עבור תאריכים:						
777	פסגה	01/12/22	31/12/22	51.80	103.20	53.46 ₪
778	גבע	821.00	823.75	2.75	62.21	1.71 ₪
779	שפל	962.05	1,112.70	150.65	37.88	57.07 ₪

סה"כ לדייר:

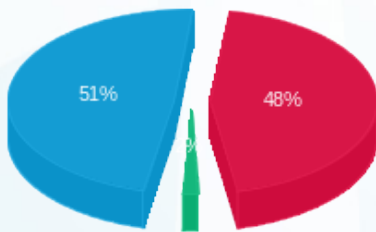
פסגה	גבע	שפל	סה"כ	שיא ביקוש
51.80	2.75	150.65	205.20	4.16
₪ 53.46	₪ 1.71	₪ 57.07	₪ 112.23	

סה"כ צריכה

סה"כ לתשלום

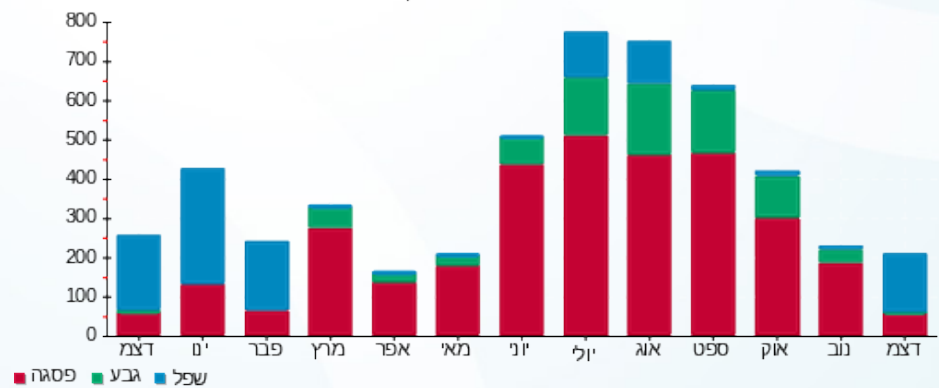
214.45 ₪	תשלום קבוע	
5.96 ₪	תשלום עבור גודל חיבור בKVA (3x32)	
332.65 ₪	סה"כ לתשלום	לא כולל מע"מ

התפלגות חיוב בש"ח לפי תעו"ז



- פסגה (₪ 53.46) (51%)
- גבע (₪ 1.71) (1%)
- שפל (₪ 57.07) (48%)

הסטוריית צריכה בקוט"ש



10/01/23 תאריך הפקה:
 31/12/22 תאריך קריאה נוכחית:
 01/12/22 תאריך קריאה קודמת:

שם דייר: סלבריישן
 שם אתר: דימרי כ"ס הירוקה

לקוח/ה נכבד/ה, אנו מתכבדים להגיש את חישוב צריכת החשמל לתקופה 01/12/22 - 31/12/22:

מחטן - 4 - 20065493 (3x32)

סוג תעריף	סוג צריכה	קריאה קודמת	קריאה נוכחית	סה"כ צריכה בקוט"ש	מחיר לקוט"ש בא"ג	סה"כ לתשלום
			31/12/22	01/12/22	פרטי חשבון עבור תאריכים:	
777	פסגה	77.20	81.90	4.70	103.20	4.85 ₪
778	גבע	36.65	38.05	1.40	62.21	0.87 ₪
779	שפל	105.90	118.20	12.30	37.88	4.66 ₪

סלבריישן - 3 - 20065496 (3x80)

סוג תעריף	סוג צריכה	קריאה קודמת	קריאה נוכחית	סה"כ צריכה בקוט"ש	מחיר לקוט"ש בא"ג	סה"כ לתשלום
			31/12/22	01/12/22	פרטי חשבון עבור תאריכים:	
777	פסגה	50,043.50	50,976.40	932.90	103.20	962.75 ₪
778	גבע	16,754.00	16,843.90	89.90	62.21	55.93 ₪
779	שפל	9,544.80	11,622.60	2,077.80	37.88	787.07 ₪

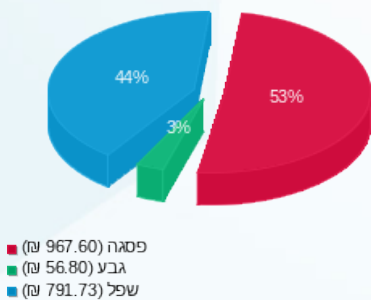
סה"כ לדייר:

פסגה	גבע	שפל	סה"כ	שיא ביקוש
937.60	91.30	2,090.10	3,119.00	20.63
₪ 967.60	₪ 56.80	₪ 791.73	₪ 1,816.13	

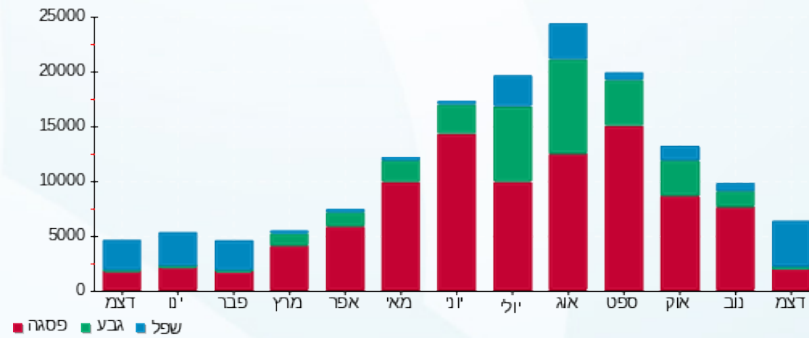
סה"כ צריכה
 סה"כ לתשלום

214.45 ₪	תשלום קבוע	
20.87 ₪	תשלום עבור גודל חיבור בKVA (3x112)	
2,051.45 ₪	סה"כ לתשלום	לא כולל מע"מ

התפלגות חיוב בש"ח לפי תע"ז



הסטוריית צריכה בקוט"ש





10/01/23 תאריך הפקה:
 31/12/22 תאריך קריאה נוכחית:
 01/12/22 תאריך קריאה קודמת:

שם דייר: ענק האגוזים 1 - עודד אברהמיץ
שם אתר: דימרי כ"ס הירוקה

לקוח/ה נכבד/ה, אנו מתכבדים להגיש את חישוב צריכת החשמל לתקופה 01/12/22 - 31/12/22:

ענק האגוזים 1 - 20065498 (3x32)

סוג תעריף	סוג צריכה	קריאה קודמת	קריאה נוכחית	סה"כ צריכה בקוט"ש	מחיר לקוט"ש בא"ג	סה"כ לתשלום
פרטי חשבון עבור תאריכים:						
777	פסגה	01/12/22	31/12/22	440.30	103.20	454.39 ₪
778	גבע	7,781.05	7,911.20	130.15	62.21	80.97 ₪
779	שפל	10,911.70	12,509.65	1,597.95	37.88	605.30 ₪

ענק האגוזים 1 - עודד אברהמיץ 2 - 20065498 (3x32)

סוג תעריף	סוג צריכה	קריאה קודמת	קריאה נוכחית	סה"כ צריכה בקוט"ש	מחיר לקוט"ש בא"ג	סה"כ לתשלום
פרטי חשבון עבור תאריכים:						
777	פסגה	01/12/22	31/12/22	558.80	103.20	576.68 ₪
778	גבע	8,604.30	8,726.80	122.50	62.21	76.21 ₪
779	שפל	15,746.75	17,311.90	1,565.15	37.88	592.88 ₪

מחטן 3 - 20065570 (3x16)

סוג תעריף	סוג צריכה	קריאה קודמת	קריאה נוכחית	סה"כ צריכה בקוט"ש	מחיר לקוט"ש בא"ג	סה"כ לתשלום
פרטי חשבון עבור תאריכים:						
777	פסגה	01/12/22	31/12/22	0.00	103.20	0.00 ₪
778	גבע	0.40	0.40	0.00	62.21	0.00 ₪
779	שפל	2.02	2.02	0.00	37.88	0.00 ₪

סה"כ לדייר:

פסגה	גבע	שפל	סה"כ	שיא ביקוש
999.10	252.65	3,163.10	4,414.85	64.89
₪ 1,031.07	₪ 157.17	₪ 1,198.18	₪ 2,386.43	

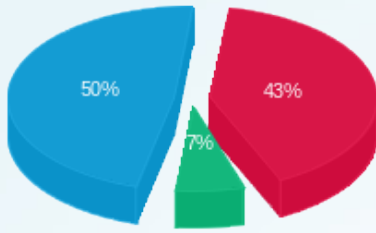
סה"כ צריכה
 סה"כ לתשלום

214.45 ₪	תשלום קבוע	
14.91 ₪	תשלום עבור גודל חיבור בKVA (3x80)	
2,615.79 ₪	סה"כ לתשלום	לא כולל מע"מ



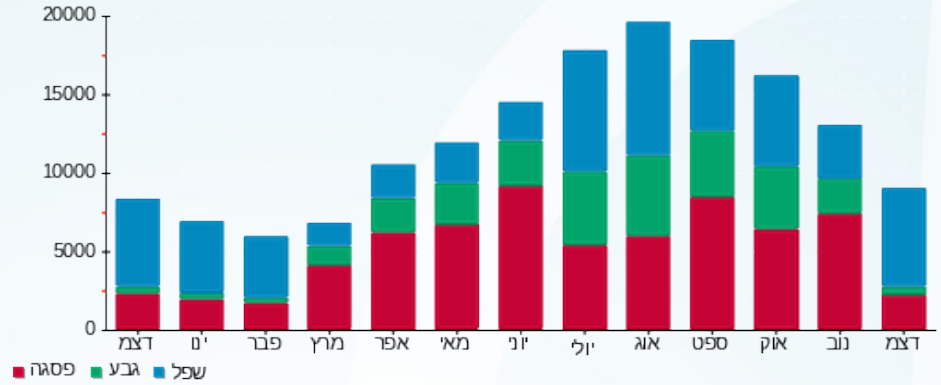


התפלגות חיוב בש"ח לפי תעו"ז



פסגה (1,031.07) ש"ח
 גבע (157.17) ש"ח
 שפל (1,198.18) ש"ח

הסטוריית צריכה בקוט"ש



10/01/23 תאריך הפקה:
 31/12/22 תאריך קריאה נוכחית:
 01/12/22 תאריך קריאה קודמת:

שם דייר: צ'ידר בע"מ - ונילה
 שם אתר: דימרי כ"ס הירוקה

לקוח/ה נכבד/ה, אנו מתכבדים להגיש את חישוב צריכת החשמל לתקופה 01/12/22 - 31/12/22:

צ'ידר בע"מ - ונילה - 1 - 20065574 (3x63)

סוג תעריף	סוג צריכה	קריאה קודמת	קריאה נוכחית	סה"כ צריכה בקוט"ש	מחיר לקוט"ש בא"ג	סה"כ לתשלום
			31/12/22	01/12/22	פרטי חשבון עבור תאריכים:	
777	פסגה	26,115.00	27,121.80	1,006.80	103.20	1,039.02 ₪
778	גבע	13,840.20	14,142.20	302.00	62.21	187.87 ₪
779	שפל	23,115.40	25,767.60	2,652.20	37.88	1,004.65 ₪

מחנן ונילה - 1 - 20065580 (3x63)

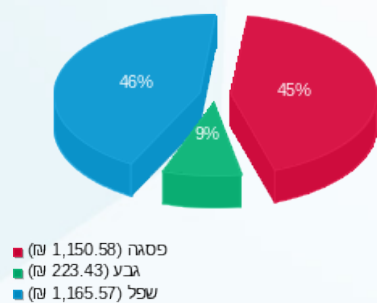
סוג תעריף	סוג צריכה	קריאה קודמת	קריאה נוכחית	סה"כ צריכה בקוט"ש	מחיר לקוט"ש בא"ג	סה"כ לתשלום
			31/12/22	01/12/22	פרטי חשבון עבור תאריכים:	
777	פסגה	2,012.75	2,120.85	108.10	103.20	111.56 ₪
778	גבע	1,093.55	1,150.70	57.15	62.21	35.55 ₪
779	שפל	2,936.10	3,360.90	424.80	37.88	160.91 ₪

סה"כ לדירה:

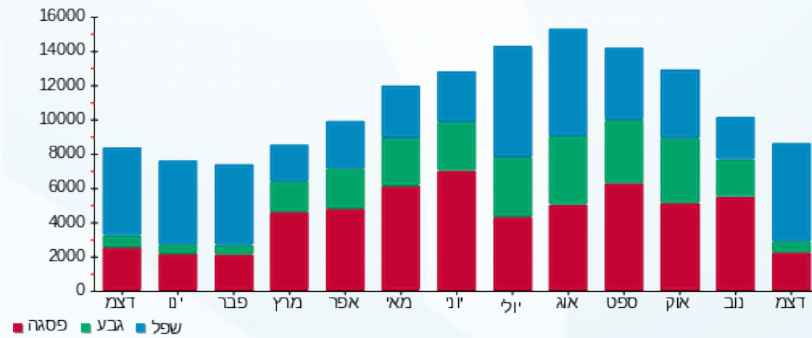
פסגה	גבע	שפל	סה"כ	שיא ביקוש
1,114.90	359.15	3,077.00	4,551.05	18.45
1,150.58 ₪	223.43 ₪	1,165.57 ₪	2,539.57 ₪	

214.45 ₪	תשלום קבוע	
23.48 ₪	תשלום עבור גודל חיבור בKVA (3x126)	
2,777.50 ₪	סה"כ לתשלום	לא כולל מע"מ

התפלגות חיוב בש"ח לפי תע"ז



הסטוריית צריכה בקוט"ש





10/01/23 תאריך הפקדה:
 31/12/22 תאריך קריאה נוכחית:
 01/12/22 תאריך קריאה קודמת:

שם דייר: ציבורי
 שם אתר: דימרי כ"ס הירוקה

לקוח/ה נכבד/ה, אנו מתכבדים להגיש את חישוב צריכת החשמל לתקופה 01/12/22 - 31/12/22:

ציבורי - 1 - 22222222(0x0)

סה"כ לתשלום	מחיר לקוט"ש בא"ג	סה"כ צריכה בקוט"ש	קריאה נוכחית	קריאה קודמת	סוג צריכה	סוג תעריף
			31/12/22	01/12/22	פרטי חשבון עבור תאריכים:	
10,283.43 ₪	103.20	9,964.56	9,964.56	0.00	פסגה	777
1,876.84 ₪	62.21	3,016.95	3,016.95	0.00	גבע	778
8,164.83 ₪	37.88	21,554.46	21,554.46	0.00	שפל	779

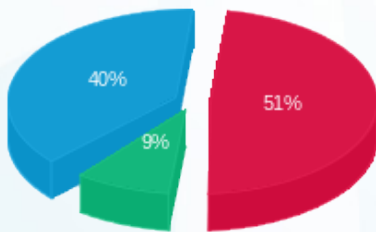
סה"כ לדייר:

שיא ביקוש	סה"כ	שפל	גבע	פסגה
	34,535.97	21,554.46	3,016.95	9,964.56
	20,325.10 ₪	8,164.83 ₪	1,876.84 ₪	10,283.43 ₪

סה"כ צריכה
 סה"כ לתשלום

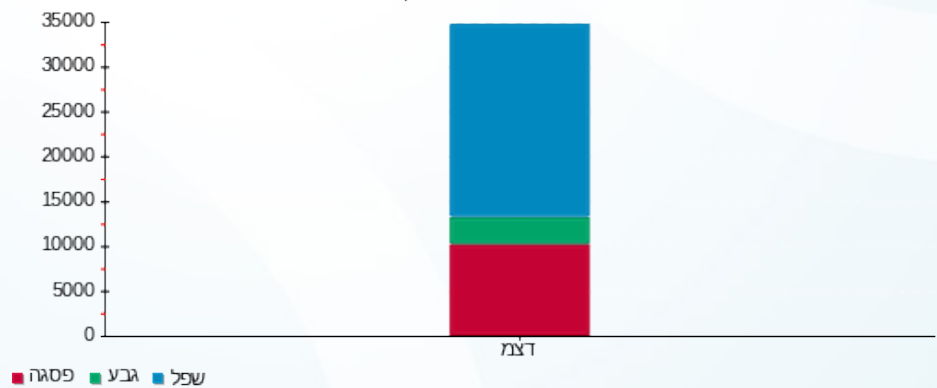
0.00 ₪	תשלום קבוע	
0.00 ₪	תשלום עבור גודל חיבור בKVA (0x0)	
20,325.10 ₪	סה"כ לתשלום	לא כולל מע"מ

התפלגות חיוב בש"ח לפי תעו"ז



■ פסגה (10,283.43 ₪)
 ■ גבע (1,876.84 ₪)
 ■ שפל (8,164.83 ₪)

הסטוריית צריכה בקוט"ש





10/01/23

תאריך הפקדה:

שם דייר: רועי סלע

31/12/22

תאריך קריאה נוכחית:

שם אתר: דימרי כ"ס הירוקה

01/12/22

תאריך קריאה קודמת:

לקוח/ה נכבד/ה, אנו מתכבדים להגיש את חישוב צריכת החשמל לתקופה 01/12/22 - 31/12/22:

רועי סלע - 3 - 20065494(3x80)

סוג תעריף	סוג צריכה	קריאה קודמת	קריאה נוכחית	סה"כ צריכה בקוט"ש	מחיר לקוט"ש בא"ג	סה"כ לתשלום
			31/12/22	01/12/22	פרטי חשבון עבור תאריכים:	
777	פסגה	14,727.40	15,328.20	600.80	103.20	620.03 ₪
778	גבע	6,452.80	6,558.40	105.60	62.21	65.69 ₪
779	שפל	9,095.60	10,165.70	1,070.10	37.88	405.35 ₪

מחטן - 3 - 20065579(3x16)

סוג תעריף	סוג צריכה	קריאה קודמת	קריאה נוכחית	סה"כ צריכה בקוט"ש	מחיר לקוט"ש בא"ג	סה"כ לתשלום
			31/12/22	01/12/22	פרטי חשבון עבור תאריכים:	
777	פסגה	407.38	428.02	20.64	103.20	21.30 ₪
778	גבע	218.00	228.43	10.43	62.21	6.49 ₪
779	שפל	673.31	751.74	78.43	37.88	29.71 ₪

סה"כ לדייר:

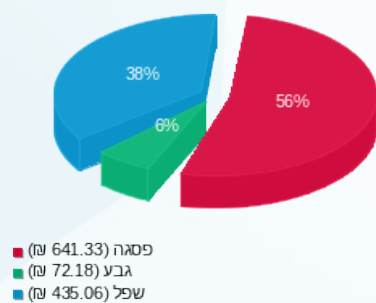
פסגה	גבע	שפל	סה"כ	שיא ביקוש
621.44	116.03	1,148.53	1,886.00	10.67
₪ 641.33	₪ 72.18	₪ 435.06	₪ 1,148.57	

סה"כ צריכה

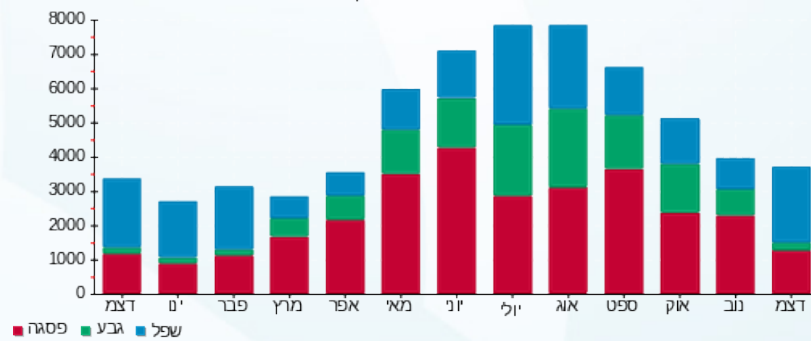
סה"כ לתשלום

214.45 ₪	תשלום קבוע	
17.89 ₪	תשלום עבור גודל חיבור בKVA (3x96)	
1,380.91 ₪	סה"כ לתשלום	לא כולל מע"מ

התפלגות חיוב בש"ח לפי תע"ז



הסטוריית צריכה בקוט"ש





10/01/23 תאריך הפקה:
 31/12/22 תאריך קריאה נוכחית:
 01/12/22 תאריך קריאה קודמת:

שם דייר: שגאי 01
 שם אתר: דימרי כ"ס הירוקה

לקוח/ה נכבד/ה, אנו מתכבדים להגיש את חישוב צריכת החשמל לתקופה 01/12/22 - 31/12/22:

שגאי 01 - 15112900 (0x0)

סוג תעריף	סוג צריכה	קריאה קודמת	קריאה נוכחית	סה"כ צריכה בקוט"ש	מחיר לקוט"ש בא"ג	סה"כ לתשלום
פרטי חשבון עבור תאריכים:						
777	פסגה	01/12/22	31/12/22	18,520.70	103.20	19,113.36 ₪
778	גבע	265,114.05	273,261.25	8,147.20	62.21	5,068.37 ₪
779	שפל	526,942.54	579,382.24	52,439.70	37.88	19,864.16 ₪

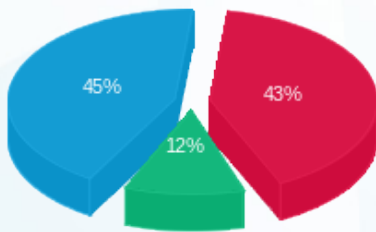
סה"כ לדייר:

פסגה	גבע	שפל	סה"כ	שיא ביקוש
18,520.70	8,147.20	52,439.70	79,107.60	
19,113.36 ₪	5,068.37 ₪	19,864.16 ₪	44,045.89 ₪	

סה"כ צריכה
 סה"כ לתשלום

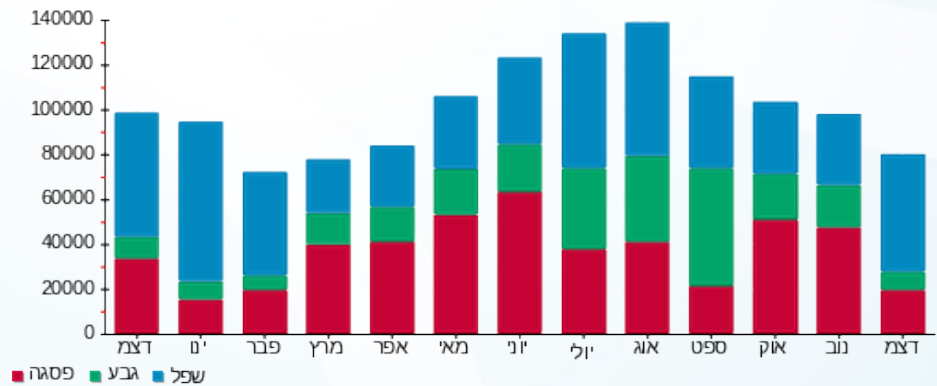
0.00 ₪	תשלום קבוע	
0.00 ₪	תשלום עבור גודל חיבור בKVA (0x0)	
44,045.89 ₪	סה"כ לתשלום	לא כולל מע"מ

התפלגות חיוב בש"ח לפי תע"ז



■ פסגה (19,113.36 ₪)
 ■ גבע (5,068.37 ₪)
 ■ שפל (19,864.16 ₪)

הסטוריית צריכה בקוט"ש



■ פסגה ■ גבע ■ שפל



10/01/23 תאריך הפקה:
 31/12/22 תאריך קריאה נוכחית:
 01/12/22 תאריך קריאה קודמת:

שם דייר: שניא 02
 שם אתר: דימרי כ"ס הירוקה

לקוח/ה נכבד/ה, אנו מתכבדים להגיש את חישוב צריכת החשמל לתקופה 01/12/22 - 31/12/22:

שנאי 02 - 1 - 15112986(0x0)

סוג תעריף	סוג צריכה	קריאה קודמת	קריאה נוכחית	סה"כ צריכה בקוט"ש	מחיר לקוט"ש בא"ג	סה"כ לתשלום
פרטי חשבון עבור תאריכים:						
777	פסגה	01/12/22	31/12/22	28,726.06	103.20	29,645.29 ₪
778	גבע	301,447.95	311,415.50	9,967.55	62.21	6,200.81 ₪
779	שפל	677,648.84	763,074.27	85,425.43	37.88	32,359.15 ₪

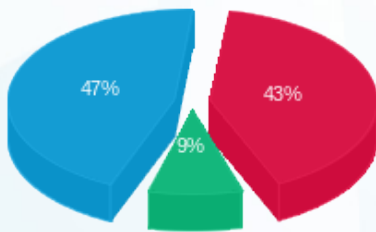
סה"כ לדייר:

פסגה	גבע	שפל	סה"כ	שיא ביקוש
28,726.06	9,967.55	85,425.43	124,119.04	
29,645.29 ₪	6,200.81 ₪	32,359.15 ₪	68,205.26 ₪	

סה"כ צריכה
 סה"כ לתשלום

0.00 ₪	תשלום קבוע	
0.00 ₪	תשלום עבור גודל חיבור בKVA (0x0)	
68,205.26 ₪	סה"כ לתשלום	לא כולל מע"מ

התפלגות חיוב בש"ח לפי תע"ז



פסגה (29,645.29 ₪) 47%
 גבע (6,200.81 ₪) 9%
 שפל (32,359.15 ₪) 43%

הסטוריית צריכה בקוט"ש

