



11/01/23 תאריך הפקה:
 31/12/22 תאריך קריאה נוכחית:
 01/12/22 תאריך קריאה קודמת:

שם דייר: גולברי 35 חדש
 שם אתר: רמות מול זכרון

לקוח/ה נכבד/ה, אנו מתכבדים להגיש את חישוב צריכת החשמל לתקופה 01/12/22 - 31/12/22:

גולברי 35 - 2 - 80001093 (3x63)

סוג תעריף	סוג צריכה	קריאה קודמת	קריאה נוכחית	סה"כ צריכה בקוט"ש	מחיר לקוט"ש בא"ג	סה"כ לתשלום
פרטי חשבון עבור תאריכים:						
777	פסגה	01/12/22	31/12/22	761.56	103.20	785.93 ₪
778	גבע	35,242.84	35,327.52	84.68	62.21	52.68 ₪
779	שפל	45,792.24	47,251.40	1,459.16	37.88	552.73 ₪

סה"כ לדייר:

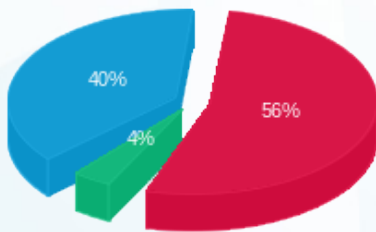
פסגה	גבע	שפל	סה"כ	שיא ביקוש
761.56	84.68	1,459.16	2,305.40	
785.93 ₪	52.68 ₪	552.73 ₪	1,391.34 ₪	

סה"כ צריכה

סה"כ לתשלום

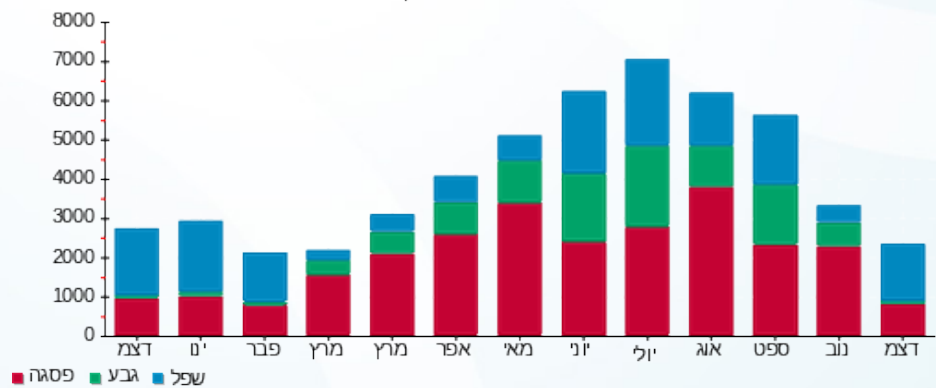
214.45 ₪	תשלום קבוע	
11.74 ₪	תשלום עבור גודל חיבור בKVA (3x63)	
1,617.53 ₪	סה"כ לתשלום	לא כולל מע"מ

התפלגות חיוב בש"ח לפי תעו"ז



■ פסגה (785.93 ₪)
 ■ גבע (52.68 ₪)
 ■ שפל (552.73 ₪)

הסטוריית צריכה בקוט"ש



■ פסגה ■ גבע ■ שפל

