



11/01/23 תאריך הפקה:
 31/12/22 תאריך קריאה נוכחית:
 01/12/22 תאריך קריאה קודמת:

שם דייר: דוכן מובי סלולר
 שם אתר: קבוצת הנגב חנויות

לקוח/ה נכבד/ה, אנו מתכבדים להגיש את חישוב צריכת החשמל לתקופה 01/12/22 - 31/12/22:

דוכן מובי סלולר - 4 - 00024629(0x0)

סה"כ לתשלום	מחיר לקוט"ש בא"ג	סה"כ צריכה בקוט"ש	קריאה נוכחית	קריאה קודמת	סוג צריכה	סוג תעריף
			31/12/22	01/12/22		פרטי חשבון עבור תאריכים:
20.99 ₪	103.20	20.34	1,677.99	1,657.65	פסגה	777
2.91 ₪	62.21	4.67	657.02	652.34	גבע	778
17.70 ₪	37.88	46.72	1,417.91	1,371.19	שפל	779

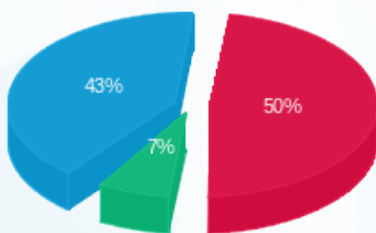
סה"כ לדייר:

שיא ביקוש	סה"כ	שפל	גבע	פסגה
0.18	71.74	46.72	4.67	20.34
	41.60 ₪	17.70 ₪	2.91 ₪	20.99 ₪

סה"כ צריכה
 סה"כ לתשלום

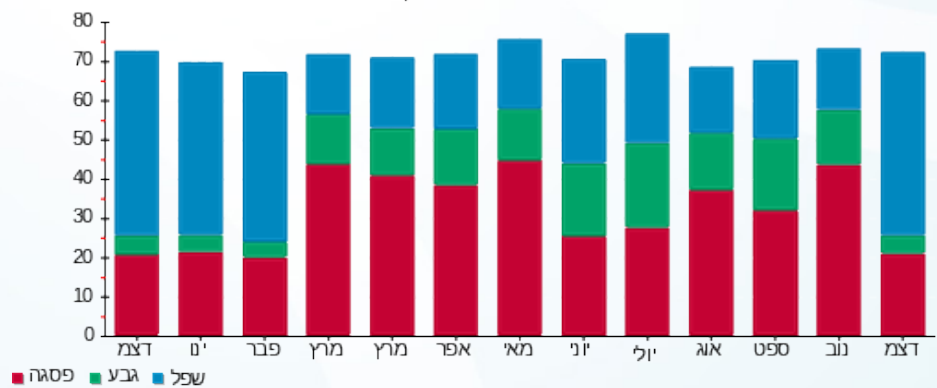
214.45 ₪	תשלום קבוע	
0.00 ₪	תשלום עבור גודל חיבור בKVA (0x0)	
256.05 ₪	סה"כ לתשלום	לא כולל מע"מ

התפלגות חיוב בש"ח לפי תעו"ז



■ פסגה (20.99 ₪)
 ■ גבע (2.91 ₪)
 ■ שפל (17.70 ₪)

הסטוריית צריכה בקוט"ש



■ פסגה ■ גבע ■ שפל

