



11/01/23 תאריך הפקה:
 31/12/22 תאריך קריאה נוכחית:
 01/12/22 תאריך קריאה קודמת:

שם דייר: טבע נאות
 שם אתר: קבוצת הנגב חנויות

לקוח/ה נכבד/ה, אנו מתכבדים להגיש את חישוב צריכת החשמל לתקופה 01/12/22 - 31/12/22:

טבע נאות - 8 - 14118685 (3x25)

סה"כ לתשלום	מחיר לקוט"ש בא"ג	סה"כ צריכה בקוט"ש	קריאה נוכחית	קריאה קודמת	סוג צריכה	סוג תעריף
			31/12/22	01/12/22		פרטי חשבון עבור תאריכים:
132.56 ₪	103.20	128.45	19,275.45	19,147.00	פסגה	777
19.41 ₪	62.21	31.20	7,757.20	7,726.00	גבע	778
115.63 ₪	37.88	305.25	12,536.75	12,231.50	שפל	779

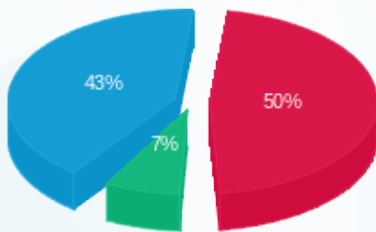
סה"כ לדייר:

שיא ביקוש	סה"כ	שפל	גבע	פסגה
1.25	464.90	305.25	31.20	128.45
	267.60 ₪	115.63 ₪	19.41 ₪	132.56 ₪

סה"כ צריכה
 סה"כ לתשלום

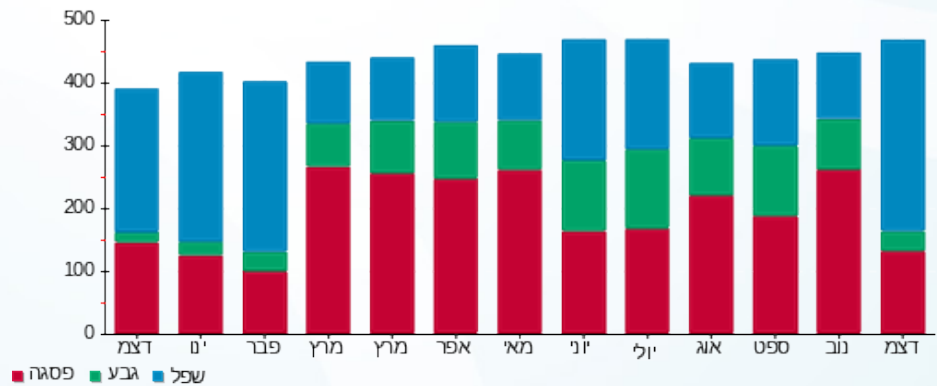
214.45 ₪	תשלום קבוע	
4.66 ₪	תשלום עבור גודל חיבור בKVA (3x25)	
486.71 ₪	סה"כ לתשלום	לא כולל מע"מ

התפלגות חיוב בש"ח לפי תעו"ז



■ פסגה (132.56 ₪)
 ■ גבע (19.41 ₪)
 ■ שפל (115.63 ₪)

הסטוריית צריכה בקוט"ש



■ פסגה ■ גבע ■ שפל

