



11/01/23 תאריך הפקה:
 31/12/22 תאריך קריאה נוכחית:
 01/12/22 תאריך קריאה קודמת:

שם דייר: תיק התיקים
 שם אתר: קבוצת הנגב חנויות

לקוח/ה נכבד/ה, אנו מתכבדים להגיש את חישוב צריכת החשמל לתקופה 01/12/22 - 31/12/22:

תיק התיקים - 1 - 14014347(3x25)

| סה"כ לתשלום | מחיר לקוט"ש בא"ג | סה"כ צריכה בקוט"ש | קריאה נוכחית | קריאה קודמת | סוג צריכה | סוג תעריף |
|-------------|------------------|-------------------|--------------|-------------|-----------|--------------------------|
| | | | 31/12/22 | 01/12/22 | | פרטי חשבון עבור תאריכים: |
| 140.87 ₪ | 103.20 | 136.50 | 34,318.40 | 34,181.90 | פסגה | 777 |
| 15.80 ₪ | 62.21 | 25.40 | 14,314.60 | 14,289.20 | גבע | 778 |
| 107.58 ₪ | 37.88 | 284.00 | 18,443.70 | 18,159.70 | שפל | 779 |

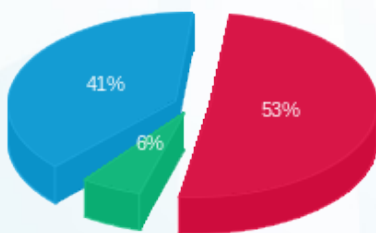
סה"כ לדייר:

| שיא ביקוש | סה"כ | שפל | גבע | פסגה |
|-----------|----------|----------|---------|----------|
| | 445.90 | 284.00 | 25.40 | 136.50 |
| | 264.25 ₪ | 107.58 ₪ | 15.80 ₪ | 140.87 ₪ |

סה"כ צריכה
 סה"כ לתשלום

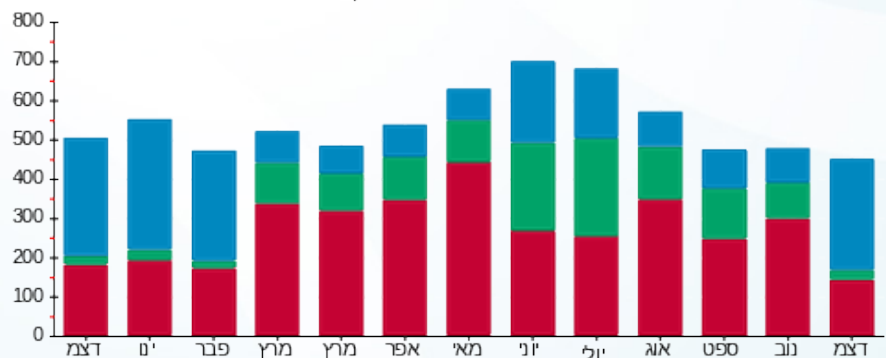
| | | |
|----------|--|---------------------|
| 214.45 ₪ | תשלום קבוע | |
| 4.66 ₪ | תשלום עבור גודל חיבור בKVA (3x25) | |
| 483.36 ₪ | סה"כ לתשלום | לא כולל מע"מ |

התפלגות חיוב בש"ח לפי תעו"ז



■ פסגה (140.87 ₪)
 ■ גבע (15.80 ₪)
 ■ שפל (107.58 ₪)

הסטוריית צריכה בקוט"ש



■ פסגה ■ גבע ■ שפל

