



12/01/23 תאריך הפקה:
 31/12/22 תאריך קריאה נוכחית:
 01/12/22 תאריך קריאה קודמת:

שם דייר: מיזוג אוויר
שם אתר: מטרומול בניין B

לקוח/ה נכבד/ה, אנו מתכבדים להגיש את חישוב צריכת החשמל לתקופה 01/12/22 - 31/12/22:

מקרה מים לח 30 - 1 - 15140015(0x0)

סוג תעריף	סוג צריכה	קריאה קודמת	קריאה נוכחית	סה"כ צריכה בקוט"ש	מחיר לקוט"ש בא"ג	סה"כ לתשלום
פרטי חשבון עבור תאריכים:			01/12/22	31/12/22		
777	פסגה	227,610.62	229,668.62	2,058.00	103.20	2,123.86 ₪
778	גבע	84,697.91	85,447.61	749.70	62.21	466.39 ₪
779	שפל	135,669.49	142,103.59	6,434.10	37.88	2,437.24 ₪

מקרה מים לח 20 - 1 - 15140017(0x0)

סוג תעריף	סוג צריכה	קריאה קודמת	קריאה נוכחית	סה"כ צריכה בקוט"ש	מחיר לקוט"ש בא"ג	סה"כ לתשלום
פרטי חשבון עבור תאריכים:			01/12/22	31/12/22		
777	פסגה	478,524.13	479,785.43	1,261.30	103.20	1,301.66 ₪
778	גבע	137,368.77	137,796.47	427.70	62.21	266.07 ₪
779	שפל	143,149.42	147,442.82	4,293.40	37.88	1,626.34 ₪

מקרה מים לח-10 - 1 - 16224440(0x0)

סוג תעריף	סוג צריכה	קריאה קודמת	קריאה נוכחית	סה"כ צריכה בקוט"ש	מחיר לקוט"ש בא"ג	סה"כ לתשלום
פרטי חשבון עבור תאריכים:			01/12/22	31/12/22		
777	פסגה	219,864.35	221,938.05	2,073.70	103.20	2,140.06 ₪
778	גבע	74,817.98	75,219.78	401.80	62.21	249.96 ₪
779	שפל	123,796.43	129,306.63	5,510.20	37.88	2,087.26 ₪

מקרה מים לח 40 - 1 - 17013924(0x0)

סוג תעריף	סוג צריכה	קריאה קודמת	קריאה נוכחית	סה"כ צריכה בקוט"ש	מחיר לקוט"ש בא"ג	סה"כ לתשלום
פרטי חשבון עבור תאריכים:			01/12/22	31/12/22		
777	פסגה	245,848.65	247,706.35	1,857.70	103.20	1,917.15 ₪
778	גבע	78,065.84	78,709.54	643.70	62.21	400.45 ₪
779	שפל	122,611.71	128,029.11	5,417.40	37.88	2,052.11 ₪



מקרה מים לה 60 - 1 - 17313060(0x0)

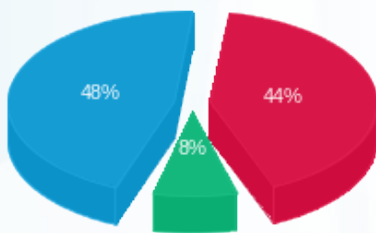
סה"כ לתשלום	מחיר לקוט"ש בא"ג	סה"כ צריכה בקוט"ש	קריאה נוכחית	קריאה קודמת	סוג צריכה	סוג תעריף
			31/12/22	01/12/22	פרטי חשבון עבור תאריכים:	
1,597.64 ₪	103.20	1,548.10	457,682.60	456,134.50	פסגה	777
276.77 ₪	62.21	444.90	170,716.20	170,271.30	גבע	778
1,748.65 ₪	37.88	4,616.30	315,537.40	310,921.10	שפל	779

סה"כ לדירה:

שיא ביקוש	סה"כ	שפל	גבע	פסגה	סה"כ צריכה
141.66	37,738.00	26,271.40	2,667.80	8,798.80	סה"כ לתשלום
	20,691.61 ₪	9,951.61 ₪	1,659.64 ₪	9,080.36 ₪	

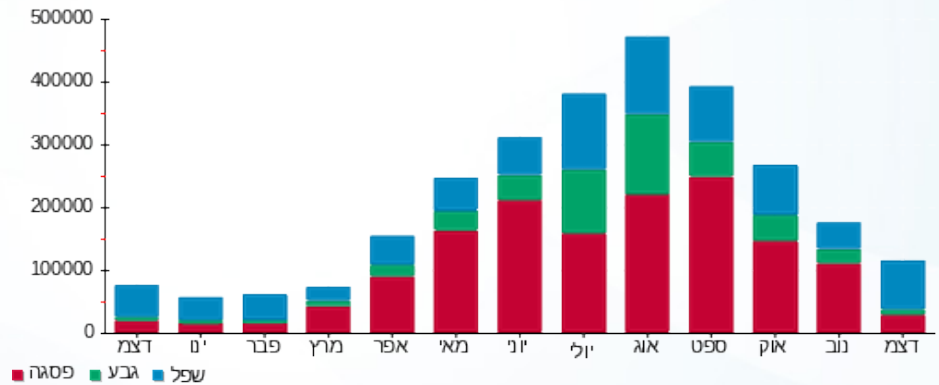
214.45 ₪	תשלום קבוע	
0.00 ₪	תשלום עבור גודל חיבור בKVA (0x0)	
20,906.06 ₪	סה"כ לתשלום	לא כולל מע"מ

התפלגות חיוב בש"ח לפי תעו"ז



■ פסגה (9,080.36 ₪)
■ גבע (1,659.64 ₪)
■ שפל (9,951.61 ₪)

הסטוריית צריכה בקוט"ש





12/01/23

תאריך הפקדה:

שם דייר: קומה 0 - גימס
שם אתר: מטרומול בניין B

31/12/22

תאריך קריאה נוכחית:

01/12/22

תאריך קריאה קודמת:

לקוח/ה נכבד/ה, אנו מתכבדים להגיש את חישוב צריכת החשמל לתקופה 01/12/22 - 31/12/22:

קומה 0 - גימס מאור וכח - 3 - 18029625(3x80)

סוג תעריף	סוג צריכה	קריאה קודמת	קריאה נוכחית	סה"כ צריכה בקוט"ש	מחיר לקוט"ש בא"ג	סה"כ לתשלום
			31/12/22	01/12/22	פרטי חשבון עבור תאריכים:	
777	פסגה	138,833.30	141,200.20	2,366.90	103.20	2,442.64 ₪
778	גבע	55,136.50	55,768.30	631.80	62.21	393.04 ₪
779	שפל	137,744.20	144,391.90	6,647.70	37.88	2,518.15 ₪

קומה 0 - גימס מא - 2 - 18029700(3x63)

סוג תעריף	סוג צריכה	קריאה קודמת	קריאה נוכחית	סה"כ צריכה בקוט"ש	מחיר לקוט"ש בא"ג	סה"כ לתשלום
			31/12/22	01/12/22	פרטי חשבון עבור תאריכים:	
777	פסגה	30,500.70	31,017.90	517.20	103.20	533.75 ₪
778	גבע	11,107.70	11,245.70	138.00	62.21	85.85 ₪
779	שפל	18,081.70	19,474.30	1,392.60	37.88	527.52 ₪

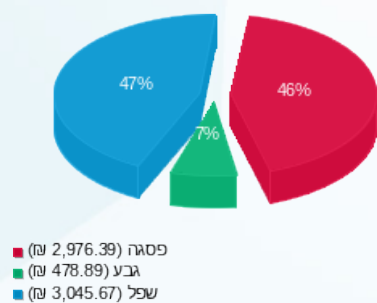
סה"כ לדירה:

פסגה	גבע	שפל	סה"כ	שיא ביקוש
2,884.10	769.80	8,040.30	11,694.20	25.15
2,976.39 ₪	478.89 ₪	3,045.67 ₪	6,500.95 ₪	

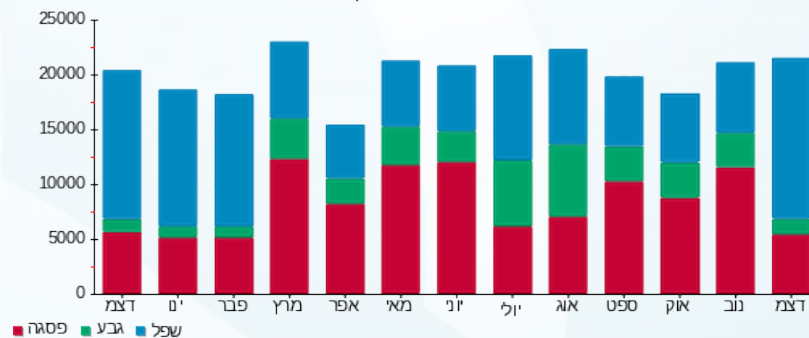
סה"כ צריכה
סה"כ לתשלום

214.45 ₪	תשלום קבוע	
26.65 ₪	תשלום עבור גודל חיבור בKVA (3x143)	
6,742.05 ₪	סה"כ לתשלום	לא כולל מע"מ

התפלגות חיוב בש"ח לפי תע"ז



הסטוריית צריכה בקוט"ש





12/01/23

תאריך הפקה:

שם דייר: קומה 01 - סטודיו יעל ענתי

31/12/22

תאריך קריאה נוכחית:

שם אתר: מטרומול בניין B

01/12/22

תאריך קריאה קודמת:

לקוח/ה נכבד/ה, אנו מתכבדים להגיש את חישוב צריכת החשמל לתקופה 01/12/22 - 31/12/22:

קומה 01 - סטודיו יעל ענתי מאור וכח - 13 - (3x63)

סוג תעריף	סוג צריכה	קריאה קודמת	קריאה נוכחית	סה"כ צריכה בקוט"ש	מחיר לקוט"ש בא"ג	סה"כ לתשלום
			31/12/22	01/12/22	פרטי חשבון עבור תאריכים:	
777	פסגה	1,995.20	2,058.90	63.70	103.20	65.74 ₪
778	גבע	1,325.40	1,330.80	5.40	62.21	3.36 ₪
779	שפל	726.70	787.60	60.90	37.88	23.07 ₪

קומה 01 - סטודיו יעל ענתי מא - 10 - (3x63)

סוג תעריף	סוג צריכה	קריאה קודמת	קריאה נוכחית	סה"כ צריכה בקוט"ש	מחיר לקוט"ש בא"ג	סה"כ לתשלום
			31/12/22	01/12/22	פרטי חשבון עבור תאריכים:	
777	פסגה	2,751.90	2,786.10	34.20	103.20	35.29 ₪
778	גבע	2,406.40	2,410.90	4.50	62.21	2.80 ₪
779	שפל	565.70	590.10	24.40	37.88	9.24 ₪

סה"כ לדייר:

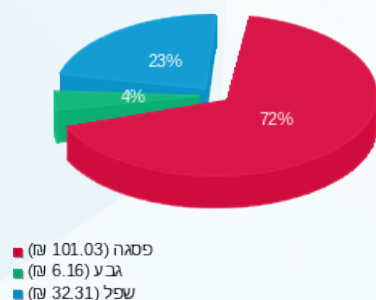
פסגה	גבע	שפל	סה"כ	שיא ביקוש
97.90	9.90	85.30	193.10	2.84
101.03 ₪	6.16 ₪	32.31 ₪	139.50 ₪	

סה"כ צריכה

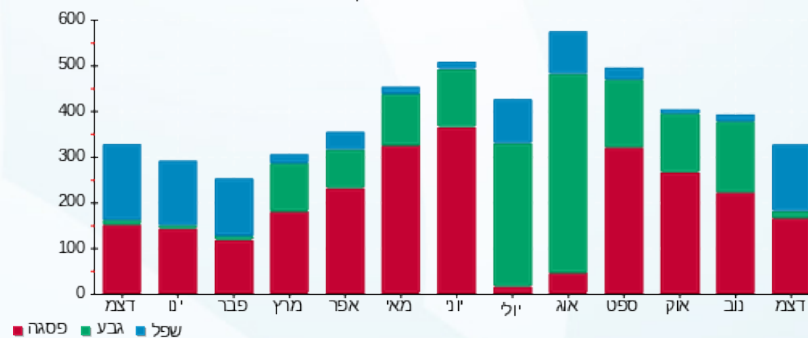
סה"כ לתשלום

214.45 ₪	תשלום קבוע	
23.48 ₪	תשלום עבור גודל חיבור בKVA (3x126)	
377.43 ₪	סה"כ לתשלום	לא כולל מע"מ

התפלגות חיוב בש"ח לפי תע"ז



הסטוריית צריכה בקוט"ש



12/01/23 תאריך הפקה:
 31/12/22 תאריך קריאה נוכחית:
 01/12/22 תאריך קריאה קודמת:

שם דייר: קומה 02 - מכבי דנט
 שם אתר: מטרומול בניין B

לקוח/ה נכבד/ה, אנו מתכבדים להגיש את חישוב צריכת החשמל לתקופה 01/12/22 - 31/12/22:

קומה 02 - מכבי דנט - 7 - 18029625 (3x80)

סוג תעריף	סוג צריכה	קריאה קודמת	קריאה נוכחית	סה"כ צריכה בקוט"ש	מחיר לקוט"ש בא"ג	סה"כ לתשלום
פרטי חשבון עבור תאריכים:			01/12/22	31/12/22		
777	פסגה	178,676.10	181,231.10	2,555.00	103.20	2,636.76 ₪
778	גבע	60,981.90	61,344.10	362.20	62.21	225.32 ₪
779	שפל	99,153.50	104,589.80	5,436.30	37.88	2,059.27 ₪

קומה 02 - מכבי דנט - 12 - 18029700 (0x0)

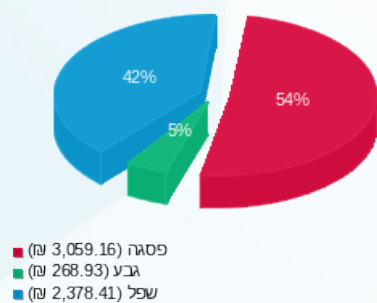
סוג תעריף	סוג צריכה	קריאה קודמת	קריאה נוכחית	סה"כ צריכה בקוט"ש	מחיר לקוט"ש בא"ג	סה"כ לתשלום
פרטי חשבון עבור תאריכים:			01/12/22	31/12/22		
777	פסגה	32,206.60	32,615.90	409.30	103.20	422.40 ₪
778	גבע	8,588.60	8,658.70	70.10	62.21	43.61 ₪
779	שפל	16,261.70	17,104.20	842.50	37.88	319.14 ₪

סה"כ לדייר:

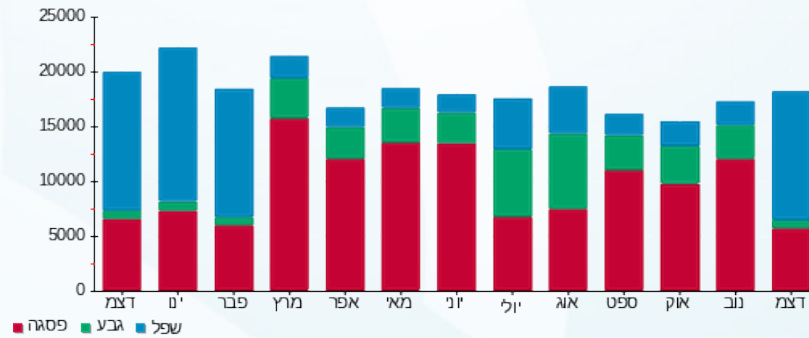
פסגה	גבע	שפל	סה"כ	שיא ביקוש
2,964.30	432.30	6,278.80	9,675.40	30.18
₪ 3,059.16	₪ 268.93	₪ 2,378.41	₪ 5,706.50	

214.45 ₪	תשלום קבוע	
14.91 ₪	תשלום עבור גודל חיבור בKVA (3x80)	
5,935.86 ₪	סה"כ לתשלום	לא כולל מע"מ

התפלגות חיוב בש"ח לפי תע"ז



הסטוריית צריכה בקוט"ש





12/01/23 תאריך הפקה:
 31/12/22 תאריך קריאה נוכחית:
 01/12/22 תאריך קריאה קודמת:

שם דייר: קומה 03 - איילה אונקולוגיה
 שם אתר: מטרומול בניין B

לקוח/ה נכבד/ה, אנו מתכבדים להגיש את חישוב צריכת החשמל לתקופה 01/12/22 - 31/12/22:

קומה 3 - איילה אונקולוגיה - 11 - (3x125)18029625

סוג תעריף	סוג צריכה	קריאה קודמת	קריאה נוכחית	סה"כ צריכה בקוט"ש	מחיר לקוט"ש בא"ג	סה"כ לתשלום
פרטי חשבון עבור תאריכים:			01/12/22	31/12/22		
777	פסגה	98,094.24	99,195.68	1,101.44	103.20	1,136.69 ₪
778	גבע	36,738.88	37,258.56	519.68	62.21	323.29 ₪
779	שפל	109,718.24	114,254.08	4,535.84	37.88	1,718.18 ₪

קומה 3 - איילה אונקולוגיה - 6 - (3x125)18029700

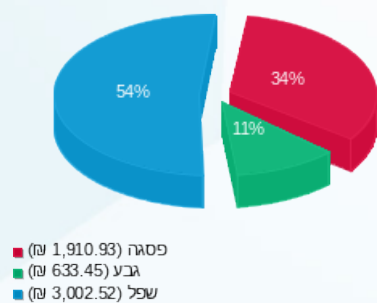
סוג תעריף	סוג צריכה	קריאה קודמת	קריאה נוכחית	סה"כ צריכה בקוט"ש	מחיר לקוט"ש בא"ג	סה"כ לתשלום
פרטי חשבון עבור תאריכים:			01/12/22	31/12/22		
777	פסגה	32,472.16	33,222.40	750.24	103.20	774.25 ₪
778	גבע	13,636.96	14,135.52	498.56	62.21	310.15 ₪
779	שפל	50,700.96	54,091.52	3,390.56	37.88	1,284.34 ₪

סה"כ לדירה:

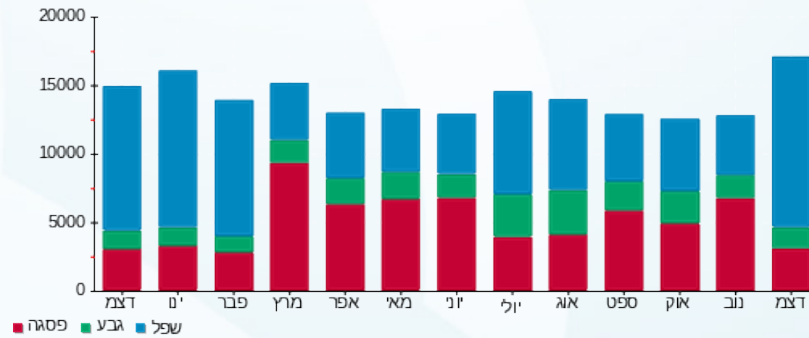
פסגה	גבע	שפל	סה"כ	שיא ביקוש
1,851.68	1,018.24	7,926.40	10,796.32	26.01
1,910.93 ₪	633.45 ₪	3,002.52 ₪	5,546.90 ₪	

לא כולל מע"מ	סה"כ לתשלום	תשלום עבור גודל חיבור בKVA (3x250)	תשלום קבוע
	5,807.94 ₪	46.59 ₪	214.45 ₪

התפלגות חיוב בש"ח לפי תע"ז



הסטוריית צריכה בקוט"ש



12/01/23 תאריך הפקה:
 31/12/22 תאריך קריאה נוכחית:
 01/12/22 תאריך קריאה קודמת:

שם דייר: קומה 03 - קולפלאנט
 שם אתר: מטרומול בניין B

לקוח/ה נכבד/ה, אנו מתכבדים להגיש את חישוב צריכת החשמל לתקופה 01/12/22 - 31/12/22:

קומה 03 - קולפלאנט - 12 - 18029625(3x80)

סוג תעריף	סוג צריכה	קריאה קודמת	קריאה נוכחית	סה"כ צריכה בקוט"ש	מחיר לקוט"ש בא"ג	סה"כ לתשלום
			01/12/22	31/12/22	פרטי חשבון עבור תאריכים:	
777	פסגה	5,699.30	6,028.80	329.50	103.20	340.04 ₪
778	גבע	2,180.00	2,327.30	147.30	62.21	91.64 ₪
779	שפל	4,899.30	6,193.70	1,294.40	37.88	490.32 ₪

קומה 03 - קולפלאנט מא - 7 - 18029700(3x80)

סוג תעריף	סוג צריכה	קריאה קודמת	קריאה נוכחית	סה"כ צריכה בקוט"ש	מחיר לקוט"ש בא"ג	סה"כ לתשלום
			01/12/22	31/12/22	פרטי חשבון עבור תאריכים:	
777	פסגה	717.40	789.40	72.00	103.20	74.30 ₪
778	גבע	274.70	299.70	25.00	62.21	15.55 ₪
779	שפל	540.30	762.80	222.50	37.88	84.28 ₪

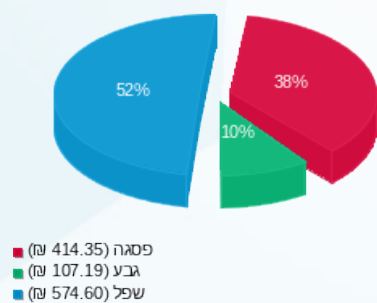
סה"כ לדייר:

פסגה	גבע	שפל	סה"כ	שיא ביקוש
401.50	172.30	1,516.90	2,090.70	9.14
₪ 414.35	₪ 107.19	₪ 574.60	₪ 1,096.14	

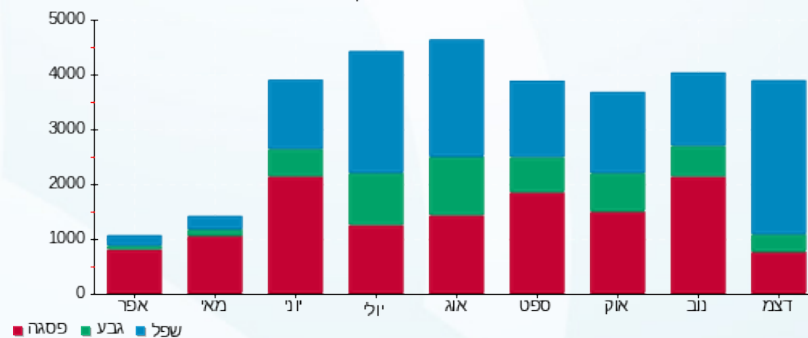
סה"כ צריכה
 סה"כ לתשלום

214.45 ₪	תשלום קבוע	
29.82 ₪	תשלום עבור גודל חיבור בKVA (3x160)	
1,340.40 ₪	סה"כ לתשלום	לא כולל מע"מ

התפלגות חיוב בש"ח לפי תע"ז



הסטוריית צריכה בקוט"ש





12/01/23

תאריך הפקה:

שם דייר: קומה 04 - שילת אופטרוניקס בע"מ
שם אתר: מטרומול בניין B

31/12/22

תאריך קריאה נוכחית:

01/12/22

תאריך קריאה קודמת:

לקוח/ה נכבד/ה, אנו מתכבדים להגיש את חישוב צריכת החשמל לתקופה 01/12/22 - 31/12/22:

מא - 4 - 16254156 (3x200)

סוג תעריף	סוג צריכה	קריאה קודמת	קריאה נוכחית	סה"כ צריכה בקוט"ש	מחיר לקוט"ש בא"ג	סה"כ לתשלום
			31/12/22	01/12/22	פרטי חשבון עבור תאריכים:	
777	פסגה	12,687.80	12,913.20	225.40	103.20	232.61 ₪
778	גבע	1,977.90	1,991.70	13.80	62.21	8.58 ₪
779	שפל	7,115.80	7,534.10	418.30	37.88	158.45 ₪

מאור וכוח - 14 - 18029700 (3x200)

סוג תעריף	סוג צריכה	קריאה קודמת	קריאה נוכחית	סה"כ צריכה בקוט"ש	מחיר לקוט"ש בא"ג	סה"כ לתשלום
			31/12/22	01/12/22	פרטי חשבון עבור תאריכים:	
777	פסגה	36,721.90	37,356.80	634.90	103.20	655.22 ₪
778	גבע	8,453.50	8,710.00	256.50	62.21	159.57 ₪
779	שפל	20,897.10	22,779.20	1,882.10	37.88	712.94 ₪

סה"כ לדירה:

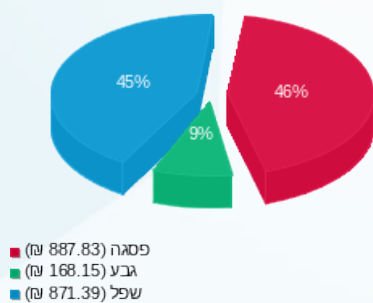
פסגה	גבע	שפל	סה"כ	שיא ביקוש
860.30	270.30	2,300.40	3,431.00	14.90
₪ 887.83	₪ 168.15	₪ 871.39	₪ 1,927.37	

סה"כ צריכה

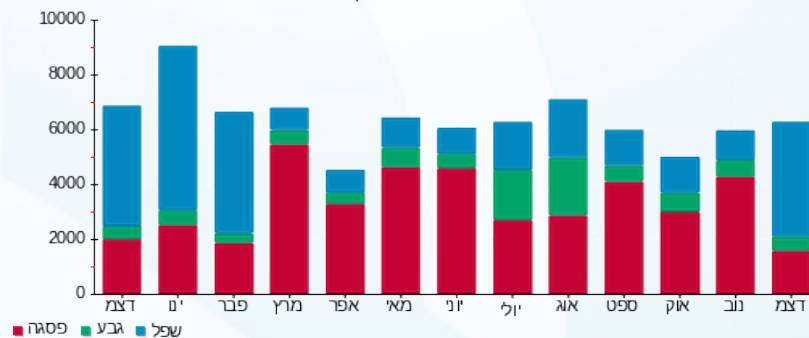
סה"כ לתשלום

214.45 ₪	תשלום קבוע	
74.54 ₪	תשלום עבור גודל חיבור בKVA (3x400)	
2,216.37 ₪	סה"כ לתשלום	לא כולל מע"מ

התפלגות חיוב בש"ח לפי תע"ז



הסטוריית צריכה בקוט"ש





12/01/23

תאריך הפקה:

שם דייר: קומה 05 - שילת אופטרוניקס בע"מ
שם אתר: מטרומול בניין B

31/12/22

תאריך קריאה נוכחית:

01/12/22

תאריך קריאה קודמת:

לקוח/ה נכבד/ה, אנו מתכבדים להגיש את חישוב צריכת החשמל לתקופה 01/12/22 - 31/12/22:

קומה 5 מא - 2 - 21055273(3x200)

סוג תעריף	סוג צריכה	קריאה קודמת	קריאה נוכחית	סה"כ צריכה בקוט"ש	מחיר לקוט"ש בא"ג	סה"כ לתשלום
פרטי חשבון עבור תאריכים:			01/12/22	31/12/22		
777	פסגה	1,063.00	1,100.60	37.60	103.20	38.80 ₪
778	גבע	153.00	154.00	1.00	62.21	0.62 ₪
779	שפל	128.00	228.40	100.40	37.88	38.03 ₪

קומה 5 מאור וכוח - 2 - 21055274(3x200)

סוג תעריף	סוג צריכה	קריאה קודמת	קריאה נוכחית	סה"כ צריכה בקוט"ש	מחיר לקוט"ש בא"ג	סה"כ לתשלום
פרטי חשבון עבור תאריכים:			01/12/22	31/12/22		
777	פסגה	5,730.80	6,291.80	561.00	103.20	578.95 ₪
778	גבע	776.80	860.60	83.80	62.21	52.13 ₪
779	שפל	449.20	1,941.00	1,491.80	37.88	565.09 ₪

סה"כ לדיר:

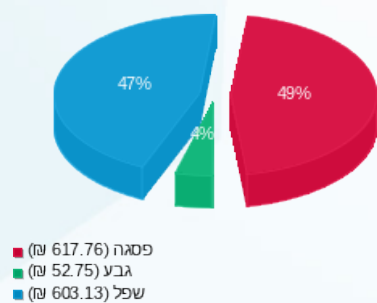
פסגה	גבע	שפל	סה"כ	שיא ביקוש
598.60	84.80	1,592.20	2,275.60	16.19
₪ 617.76	₪ 52.75	₪ 603.13	₪ 1,273.63	

סה"כ צריכה

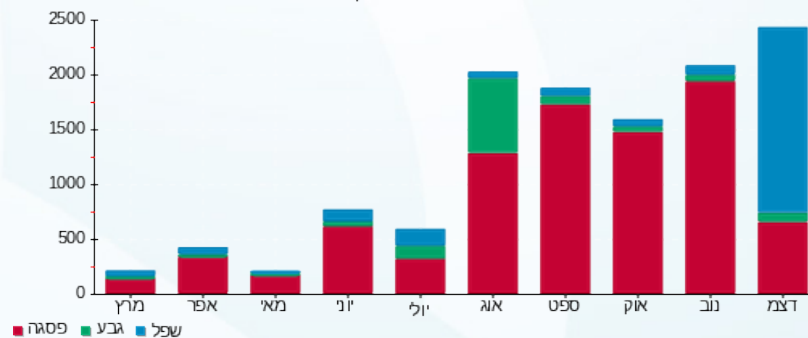
סה"כ לתשלום

214.45 ₪	תשלום קבוע	
74.54 ₪	תשלום עבור גודל חיבור בKVA (3x400)	
1,562.63 ₪	סה"כ לתשלום	לא כולל מע"מ

התפלגות חיוב בש"ח לפי תע"ז



הסטוריית צריכה בקוט"ש



12/01/23 תאריך הפקה:
 31/12/22 תאריך קריאה נוכחית:
 01/12/22 תאריך קריאה קודמת:

שם דייר: קומה 06 - ריג'יוס
 שם אתר: מטרומול בניין B

לקוח/ה נכבד/ה, אנו מתכבדים להגיש את חישוב צריכת החשמל לתקופה 01/12/22 - 31/12/22:

קומה 06 - ריג'יוס - 1 - 16254156 (3x16)

סוג תעריף	סוג צריכה	קריאה קודמת	קריאה נוכחית	סה"כ צריכה בקוט"ש	מחיר לקוט"ש בא"ג	סה"כ לתשלום
פרטי חשבון עבור תאריכים:			01/12/22	31/12/22		
777	פסגה	113,074.60	114,449.40	1,374.80	103.20	1,418.79 ₪
778	גבע	39,629.00	40,116.60	487.60	62.21	303.34 ₪
779	שפל	121,216.60	125,684.80	4,468.20	37.88	1,692.55 ₪

לוח מא קומה 06 - 1 - 18040260 (3x160)

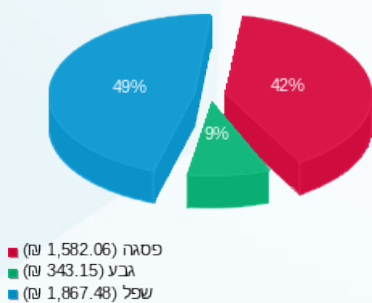
סוג תעריף	סוג צריכה	קריאה קודמת	קריאה נוכחית	סה"כ צריכה בקוט"ש	מחיר לקוט"ש בא"ג	סה"כ לתשלום
פרטי חשבון עבור תאריכים:			01/12/22	31/12/22		
777	פסגה	32,841.20	32,999.40	158.20	103.20	163.26 ₪
778	גבע	5,567.60	5,631.60	64.00	62.21	39.81 ₪
779	שפל	17,292.00	17,753.80	461.80	37.88	174.93 ₪

סה"כ לדירה:

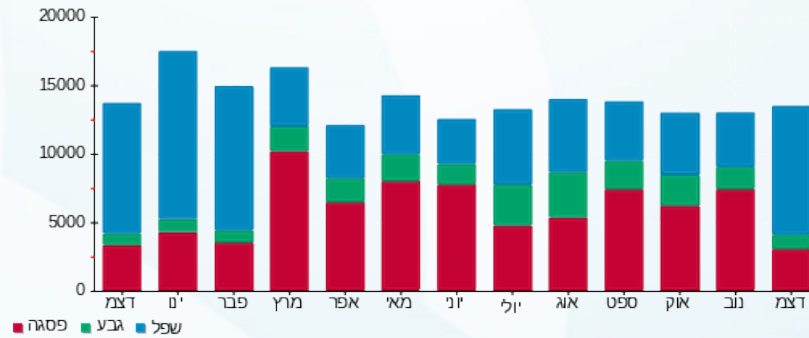
פסגה	גבע	שפל	סה"כ	שיא ביקוש
1,533.00	551.60	4,930.00	7,014.60	17.69
1,582.06 ₪	343.15 ₪	1,867.48 ₪	3,792.69 ₪	

214.45 ₪	תשלום קבוע	
32.80 ₪	תשלום עבור גודל חיבור בKVA (3x176)	
4,039.94 ₪	סה"כ לתשלום	לא כולל מע"מ

התפלגות חיוב בש"ח לפי תע"ז



הסטוריית צריכה בקוט"ש





12/01/23

תאריך הפקדה:

שם דייר: קומה 07 - אקסג'יט

31/12/22

תאריך קריאה נוכחית:

שם אתר: מטרומול בניין B

01/12/22

תאריך קריאה קודמת:

לקוח/ה נכבד/ה, אנו מתכבדים להגיש את חישוב צריכת החשמל לתקופה 01/12/22 - 31/12/22:

קומה 7- אקסג'יט ראשי מאור וכח - 1 - 18029625 (3x160)

סוג תעריף	סוג צריכה	קריאה קודמת	קריאה נוכחית	סה"כ צריכה בקוט"ש	מחיר לקוט"ש בא"ג	סה"כ לתשלום
			01/12/22	31/12/22	פרטי חשבון עבור תאריכים:	
777	פסגה	161,190.00	162,585.40	1,395.40	103.20	1,440.05 ₪
778	גבע	56,537.00	57,139.20	602.20	62.21	374.63 ₪
779	שפל	178,292.40	183,927.80	5,635.40	37.88	2,134.69 ₪

קומה 7- אקסג'יט מיזוג אוויר - 2 - 18040260 (3x160)

סוג תעריף	סוג צריכה	קריאה קודמת	קריאה נוכחית	סה"כ צריכה בקוט"ש	מחיר לקוט"ש בא"ג	סה"כ לתשלום
			01/12/22	31/12/22	פרטי חשבון עבור תאריכים:	
777	פסגה	171,760.80	173,583.20	1,822.40	103.20	1,880.72 ₪
778	גבע	79,838.60	80,749.80	911.20	62.21	566.86 ₪
779	שפל	283,374.00	290,540.20	7,166.20	37.88	2,714.56 ₪

סה"כ לדירה:

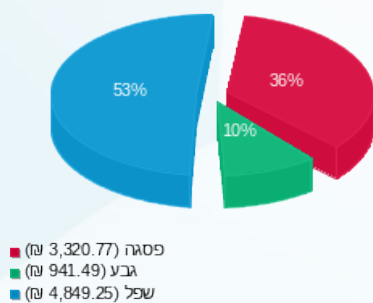
פסגה	גבע	שפל	סה"כ	שיא ביקוש
3,217.80	1,513.40	12,801.60	17,532.80	36.68
₪ 3,320.77	₪ 941.49	₪ 4,849.25	₪ 9,111.50	

סה"כ צריכה

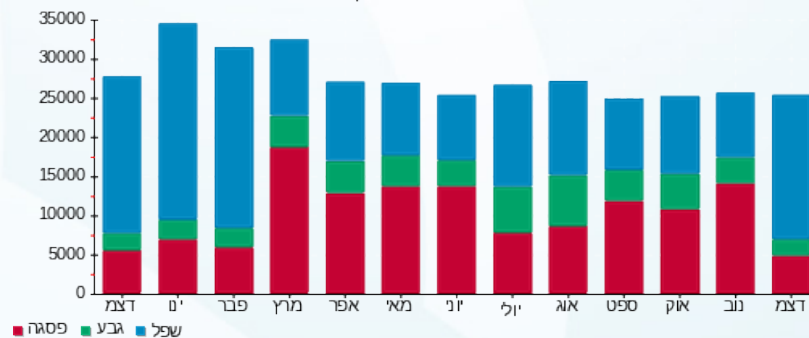
סה"כ לתשלום

214.45 ₪	תשלום קבוע	
59.63 ₪	תשלום עבור גודל חיבור בKVA (3x320)	
9,385.59 ₪	סה"כ לתשלום	לא כולל מע"מ

התפלגות חיוב בש"ח לפי תע"ז



הסטוריית צריכה בקוט"ש





12/01/23

תאריך הפקדה:

שם דייר: קומה 08 - אקסג'יט

31/12/22

תאריך קריאה נוכחית:

שם אתר: מטרומול בניין B

01/12/22

תאריך קריאה קודמת:

לקוח/ה נכבד/ה, אנו מתכבדים להגיש את חישוב צריכת החשמל לתקופה 01/12/22 - 31/12/22:

קומה 08 - 2 - 16254156 (3x160)

סוג תעריף	סוג צריכה	קריאה קודמת	קריאה נוכחית	סה"כ צריכה בקוט"ש	מחיר לקוט"ש בא"ג	סה"כ לתשלום
			31/12/22	01/12/22	פרטי חשבון עבור תאריכים:	
777	פסגה	72,508.80	73,565.40	1,056.60	103.20	1,090.41 ₪
778	גבע	23,479.60	23,838.80	359.20	62.21	223.46 ₪
779	שפל	70,371.00	73,644.20	3,273.20	37.88	1,239.89 ₪

מא קומה 8 - 3 - 18040260 (3x160)

סוג תעריף	סוג צריכה	קריאה קודמת	קריאה נוכחית	סה"כ צריכה בקוט"ש	מחיר לקוט"ש בא"ג	סה"כ לתשלום
			31/12/22	01/12/22	פרטי חשבון עבור תאריכים:	
777	פסגה	31,884.80	32,112.00	227.20	103.20	234.47 ₪
778	גבע	8,742.40	8,803.40	61.00	62.21	37.95 ₪
779	שפל	29,653.20	30,550.80	897.60	37.88	340.01 ₪

סה"כ לדירה:

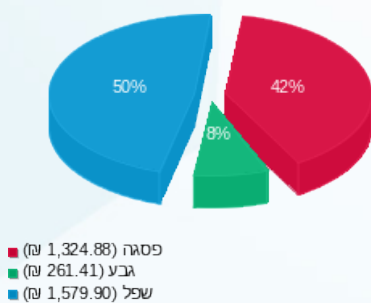
פסגה	גבע	שפל	סה"כ	שיא ביקוש
1,283.80	420.20	4,170.80	5,874.80	25.08
1,324.88 ₪	261.41 ₪	1,579.90 ₪	3,166.19 ₪	

סה"כ צריכה

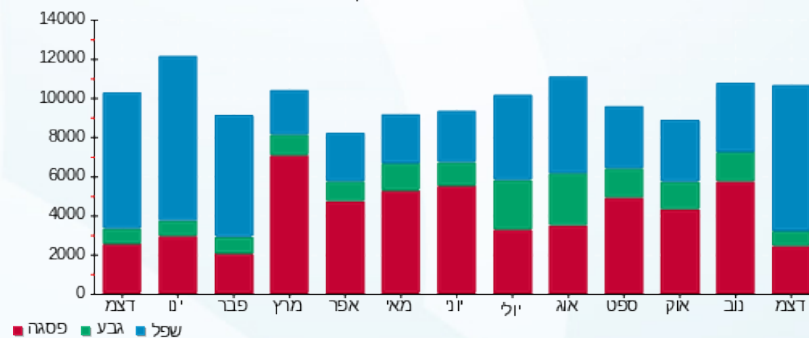
סה"כ לתשלום

214.45 ₪	תשלום קבוע	
59.63 ₪	תשלום עבור גודל חיבור בKVA (3x320)	
3,440.27 ₪	סה"כ לתשלום	לא כולל מע"מ

התפלגות חיוב בש"ח לפי תע"ז



הסטוריית צריכה בקוט"ש





12/01/23

תאריך הפקה:

שם דייר: קומה 09 - אם קי אס

31/12/22

תאריך קריאה נוכחית:

שם אתר: מטרומול בניין B

01/12/22

תאריך קריאה קודמת:

לקוח/ה נכבד/ה, אנו מתכבדים להגיש את חישוב צריכת החשמל לתקופה 01/12/22 - 31/12/22:

קומה 9 מאור וכח - 2 - (3x160)18029625

סוג תעריף	סוג צריכה	קריאה קודמת	קריאה נוכחית	סה"כ צריכה בקוט"ש	מחיר לקוט"ש בא"ג	סה"כ לתשלום
			01/12/22	31/12/22	פרטי חשבון עבור תאריכים:	
777	פסגה	254,822.40	258,370.80	3,548.40	103.20	3,661.95 ₪
778	גבע	117,567.00	119,223.40	1,656.40	62.21	1,030.45 ₪
779	שפל	364,380.40	377,881.20	13,500.80	37.88	5,114.10 ₪

מא קומה 9 - 4 - (3x160)18040260

סוג תעריף	סוג צריכה	קריאה קודמת	קריאה נוכחית	סה"כ צריכה בקוט"ש	מחיר לקוט"ש בא"ג	סה"כ לתשלום
			01/12/22	31/12/22	פרטי חשבון עבור תאריכים:	
777	פסגה	8,480.20	8,504.00	23.80	103.20	24.56 ₪
778	גבע	1,624.80	1,626.80	2.00	62.21	1.24 ₪
779	שפל	6,402.40	6,500.40	98.00	37.88	37.12 ₪

סה"כ לדייר:

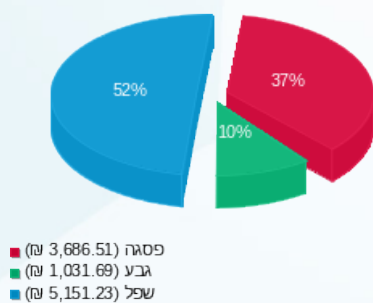
פסגה	גבע	שפל	סה"כ	שיא ביקוש
3,572.20	1,658.40	13,598.80	18,829.40	37.49
₪ 3,686.51	₪ 1,031.69	₪ 5,151.23	₪ 9,869.43	

סה"כ צריכה

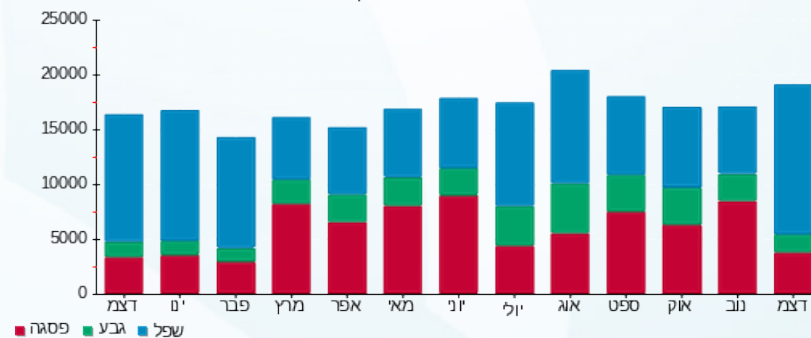
סה"כ לתשלום

214.45 ₪	תשלום קבוע	
59.63 ₪	תשלום עבור גודל חיבור בKVA (3x320)	
10,143.51 ₪	סה"כ לתשלום	לא כולל מע"מ

התפלגות חיוב בש"ח לפי תע"ז



הסטוריית צריכה בקוט"ש



12/01/23 תאריך הפקה:
 31/12/22 תאריך קריאה נוכחית:
 01/12/22 תאריך קריאה קודמת:

שם דייר: קומה 10 - אם קי אס
 שם אתר: מטרומול בניין B

לקוח/ה נכבד/ה, אנו מתכבדים להגיש את חישוב צריכת החשמל לתקופה 01/12/22 - 31/12/22:

ראשי מאור וכח קומה 10 - 3 - 16254156 (3x160)

סוג תעריף	סוג צריכה	קריאה קודמת	קריאה נוכחית	סה"כ צריכה בקוט"ש	מחיר לקוט"ש בא"ג	סה"כ לתשלום
פרטי חשבון עבור תאריכים:			01/12/22	31/12/22		
777	פסגה	230,118.80	233,317.40	3,198.60	103.20	3,300.96 ₪
778	גבע	91,985.40	93,261.00	1,275.60	62.21	793.55 ₪
779	שפל	277,919.00	288,519.00	10,600.00	37.88	4,015.28 ₪

מא ראשי קומה 10 - 1 - 18029700 (3x160)

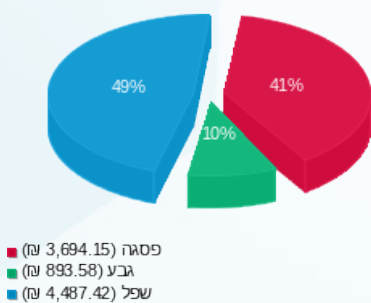
סוג תעריף	סוג צריכה	קריאה קודמת	קריאה נוכחית	סה"כ צריכה בקוט"ש	מחיר לקוט"ש בא"ג	סה"כ לתשלום
פרטי חשבון עבור תאריכים:			01/12/22	31/12/22		
777	פסגה	39,303.80	39,684.80	381.00	103.20	393.19 ₪
778	גבע	14,809.20	14,970.00	160.80	62.21	100.03 ₪
779	שפל	45,800.00	47,046.40	1,246.40	37.88	472.14 ₪

סה"כ לדירה:

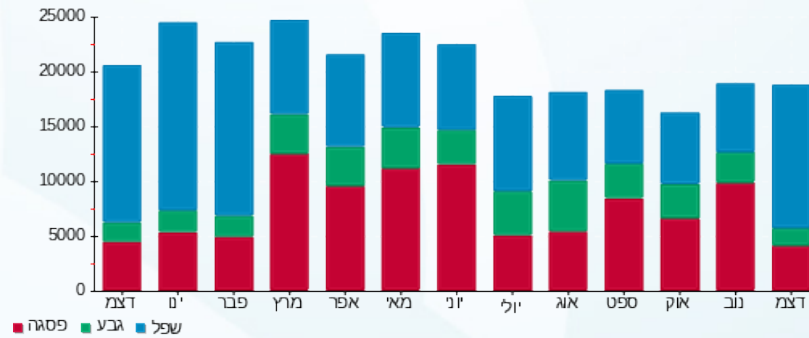
פסגה	גבע	שפל	סה"כ	שיא ביקוש
3,579.60	1,436.40	11,846.40	16,862.40	32.78
₪ 3,694.15	₪ 893.58	₪ 4,487.42	₪ 9,075.15	

214.45 ₪	תשלום קבוע	
59.63 ₪	תשלום עבור גודל חיבור בKVA (3x320)	
9,349.23 ₪	סה"כ לתשלום	לא כולל מע"מ

התפלגות חיוב בש"ח לפי תע"ז



הסטוריית צריכה בקוט"ש





12/01/23

תאריך הפקה:

שם דייר: קומה 11 - קולפלאנט

31/12/22

תאריך קריאה נוכחית:

שם אתר: מטרומול בניין B

01/12/22

תאריך קריאה קודמת:

לקוח/ה נכבד/ה, אנו מתכבדים להגיש את חישוב צריכת החשמל לתקופה 01/12/22 - 31/12/22:

קומה 11 - קולפלאנט מאור וכוח - 9 - 18029625 (3x200)

סוג תעריף	סוג צריכה	קריאה קודמת	קריאה נוכחית	סה"כ צריכה בקוט"ש	מחיר לקוט"ש בא"ג	סה"כ לתשלום
			01/12/22	31/12/22	פרטי חשבון עבור תאריכים:	
777	פסגה	165,988.60	167,647.00	1,658.40	103.20	1,711.47 ₪
778	גבע	57,700.20	58,516.80	816.60	62.21	508.01 ₪
779	שפל	158,823.40	164,767.40	5,944.00	37.88	2,251.59 ₪

קומה 11 - קולפלאנט מא - 8 - 18029700 (3x200)

סוג תעריף	סוג צריכה	קריאה קודמת	קריאה נוכחית	סה"כ צריכה בקוט"ש	מחיר לקוט"ש בא"ג	סה"כ לתשלום
			01/12/22	31/12/22	פרטי חשבון עבור תאריכים:	
777	פסגה	41,026.60	41,425.00	398.40	103.20	411.15 ₪
778	גבע	12,881.40	13,043.20	161.80	62.21	100.66 ₪
779	שפל	42,453.60	43,836.00	1,382.40	37.88	523.65 ₪

סה"כ לדירה:

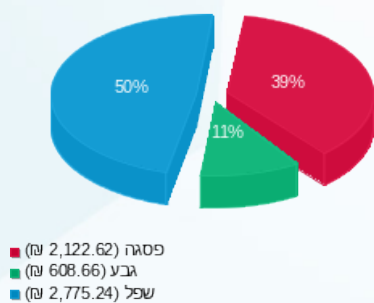
פסגה	גבע	שפל	סה"כ	שיא ביקוש
2,056.80	978.40	7,326.40	10,361.60	27.81
₪ 2,122.62	₪ 608.66	₪ 2,775.24	₪ 5,506.52	

סה"כ צריכה

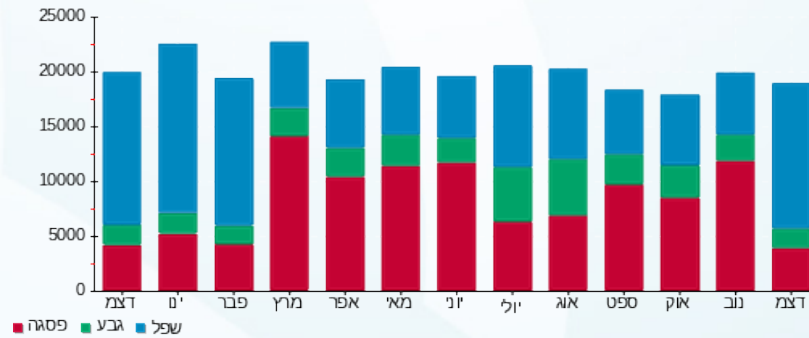
סה"כ לתשלום

214.45 ₪	תשלום קבוע	
74.54 ₪	תשלום עבור גודל חיבור בKVA (3x400)	
5,795.51 ₪	סה"כ לתשלום	לא כולל מע"מ

התפלגות חיוב בש"ח לפי תע"ז



הסטוריית צריכה בקוט"ש





12/01/23

תאריך הפקדה:

שם דייר: קומה 12 - צ'אג

31/12/22

תאריך קריאה נוכחית:

שם אתר: מטרומול בניין B

01/12/22

תאריך קריאה קודמת:

לקוח/ה נכבד/ה, אנו מתכבדים להגיש את חישוב צריכת החשמל לתקופה 01/12/22 - 31/12/22:

קומה 12 - צ'אג מאור וכוח - 10 - (3x200)18029625

סוג תעריף	סוג צריכה	קריאה קודמת	קריאה נוכחית	סה"כ צריכה בקוט"ש	מחיר לקוט"ש בא"ג	סה"כ לתשלום
			31/12/22	01/12/22	פרטי חשבון עבור תאריכים:	
777	פסגה	84,171.40	85,256.80	1,085.40	103.20	1,120.13 ₪
778	גבע	24,967.60	25,278.60	311.00	62.21	193.47 ₪
779	שפל	64,846.20	68,134.60	3,288.40	37.88	1,245.65 ₪

קומה 12 - צ'אג מא - 9 - (3x200)18029700

סוג תעריף	סוג צריכה	קריאה קודמת	קריאה נוכחית	סה"כ צריכה בקוט"ש	מחיר לקוט"ש בא"ג	סה"כ לתשלום
			31/12/22	01/12/22	פרטי חשבון עבור תאריכים:	
777	פסגה	23,032.20	23,247.00	214.80	103.20	221.67 ₪
778	גבע	4,611.80	4,627.00	15.20	62.21	9.46 ₪
779	שפל	10,845.00	11,315.80	470.80	37.88	178.34 ₪

סה"כ לדירה:

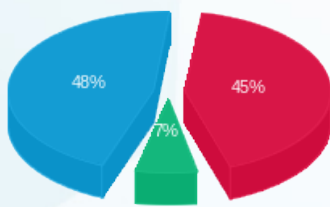
פסגה	גבע	שפל	סה"כ	שיא ביקוש
1,300.20	326.20	3,759.20	5,385.60	20.62
1,341.81 ₪	202.93 ₪	1,423.98 ₪	2,968.72 ₪	

סה"כ צריכה

סה"כ לתשלום

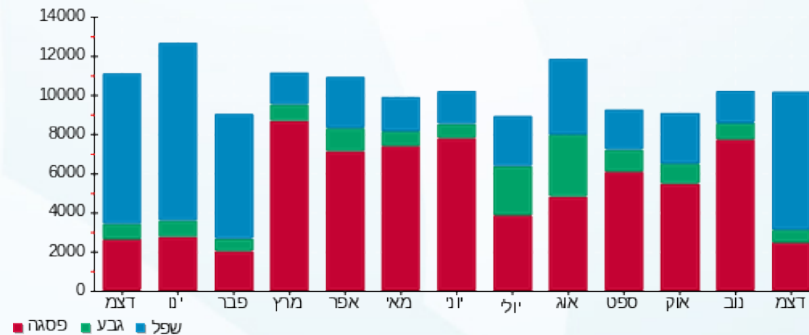
214.45 ₪	תשלום קבוע	
74.54 ₪	תשלום עבור גודל חיבור בKVA (3x400)	
3,257.71 ₪	סה"כ לתשלום	לא כולל מע"מ

התפלגות חיוב בש"ח לפי תע"ז



פסגה (1,341.81 ₪) 48%
 גבע (202.93 ₪) 7%
 שפל (1,423.98 ₪) 45%

הסטוריית צריכה בקוט"ש





12/01/23

תאריך הפקדה:

שם דייר: קומה 14 - בקסין

31/12/22

תאריך קריאה נוכחית:

שם אתר: מטרומול בניין B

01/12/22

תאריך קריאה קודמת:

לקוח/ה נכבד/ה, אנו מתכבדים להגיש את חישוב צריכת החשמל לתקופה 01/12/22 - 31/12/22:

קומה 14 מאור וכוח - 4 - 20004326 (3x63)

סוג תעריף	סוג צריכה	קריאה קודמת	קריאה נוכחית	סה"כ צריכה בקוט"ש	מחיר לקוט"ש בא"ג	סה"כ לתשלום
			31/12/22	01/12/22	פרטי חשבון עבור תאריכים:	
777	פסגה	8,101.80	8,621.75	519.95	103.20	536.59 ₪
778	גבע	2,803.30	3,020.65	217.35	62.21	135.21 ₪
779	שפל	6,118.80	8,158.40	2,039.60	37.88	772.60 ₪

קומה 14 מא - 4 - 20004327 (3x40)

סוג תעריף	סוג צריכה	קריאה קודמת	קריאה נוכחית	סה"כ צריכה בקוט"ש	מחיר לקוט"ש בא"ג	סה"כ לתשלום
			31/12/22	01/12/22	פרטי חשבון עבור תאריכים:	
777	פסגה	3,612.90	3,758.80	145.90	103.20	150.57 ₪
778	גבע	736.90	793.40	56.50	62.21	35.15 ₪
779	שפל	904.35	1,547.85	643.50	37.88	243.76 ₪

סה"כ לדירה:

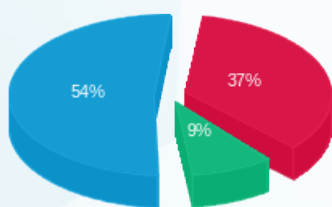
פסגה	גבע	שפל	סה"כ	שיא ביקוש
665.85	273.85	2,683.10	3,622.80	11.41
₪ 687.16	₪ 170.36	₪ 1,016.36	₪ 1,873.88	

סה"כ צריכה

סה"כ לתשלום

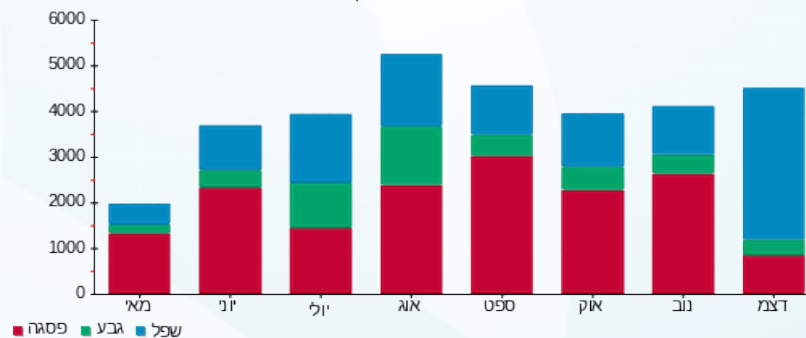
214.45 ₪	תשלום קבוע	
19.19 ₪	תשלום עבור גודל חיבור בKVA (3x103)	
2,107.52 ₪	סה"כ לתשלום	לא כולל מע"מ

התפלגות חיוב בש"ח לפי תע"ז



פסגה (687.16 ₪)
גבע (170.36 ₪)
שפל (1,016.36 ₪)

הסטוריית צריכה בקוט"ש





12/01/23

תאריך הפקה:

שם דייר: קומה 14 - פרפל ביטק

31/12/22

תאריך קריאה נוכחית:

שם אתר: מטרומול בניין B

01/12/22

תאריך קריאה קודמת:

לקוח/ה נכבד/ה, אנו מתכבדים להגיש את חישוב צריכת החשמל לתקופה 01/12/22 - 31/12/22:

קומה 14 - פרפל ביטק מאור וכח - 1 - (3x63)20004326

סוג תעריף	סוג צריכה	קריאה קודמת	קריאה נוכחית	סה"כ צריכה בקוט"ש	מחיר לקוט"ש בא"ג	סה"כ לתשלום
			01/12/22	31/12/22	פרטי חשבון עבור תאריכים:	
777	פסגה	13,848.00	14,142.48	294.48	103.20	303.90 ₪
778	גבע	3,153.90	3,228.42	74.52	62.21	46.36 ₪
779	שפל	8,511.54	9,401.34	889.80	37.88	337.06 ₪

קומה 14 - פרפל ביטק מא - 1 - (3x63)20004327

סוג תעריף	סוג צריכה	קריאה קודמת	קריאה נוכחית	סה"כ צריכה בקוט"ש	מחיר לקוט"ש בא"ג	סה"כ לתשלום
			01/12/22	31/12/22	פרטי חשבון עבור תאריכים:	
777	פסגה	3,582.72	3,629.52	46.80	103.20	48.30 ₪
778	גבע	549.18	562.20	13.02	62.21	8.10 ₪
779	שפל	2,823.60	2,959.38	135.78	37.88	51.43 ₪

סה"כ לדירה:

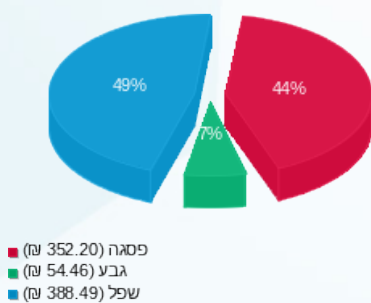
פסגה	גבע	שפל	סה"כ	שיא ביקוש
341.28	87.54	1,025.58	1,454.40	5.13
₪ 352.20	₪ 54.46	₪ 388.49	₪ 795.15	

סה"כ צריכה

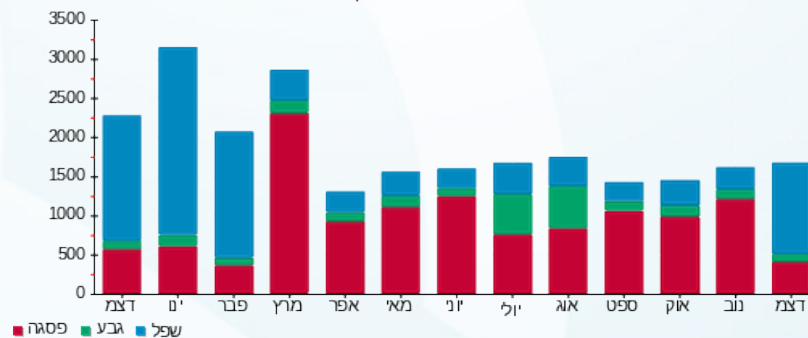
סה"כ לתשלום

214.45 ₪	תשלום קבוע	
23.48 ₪	תשלום עבור גודל חיבור בKVA (3x126)	
1,033.08 ₪	סה"כ לתשלום	לא כולל מע"מ

התפלגות חיוב בש"ח לפי תע"ז



הסטוריית צריכה בקוט"ש



12/01/23

תאריך הפקה:

שם דייר: קומה 14 - פרפל ביוטק (שוכר משנה שלו ביו דבש)

31/12/22

תאריך קריאה נוכחית:

שם אתר: מטרומול בניין B

01/12/22

תאריך קריאה קודמת:

לקוח/ה נכבד/ה, אנו מתכבדים להגיש את חישוב צריכת החשמל לתקופה 01/12/22 - 31/12/22:

קומה 14 פרפל ביוטק (שוכר משנה שלו ביו דבש) מאור וכח - 2 - (3x40)20004326

סוג תעריף	סוג צריכה	קריאה קודמת	קריאה נוכחית	סה"כ צריכה בקוט"ש	מחיר לקוט"ש בא"ג	סה"כ לתשלום
			31/12/22	01/12/22	פרטי חשבון עבור תאריכים:	
777	פסגה	8,988.88	9,034.72	45.84	103.20	47.31 ₪
778	גבע	3,546.88	3,575.96	29.08	62.21	18.09 ₪
779	שפל	8,219.68	8,432.44	212.76	37.88	80.59 ₪

קומה 14 פרפל ביוטק (שוכר משנה שלו ביו דבש) מא - 2 - (3x40)20004327

סוג תעריף	סוג צריכה	קריאה קודמת	קריאה נוכחית	סה"כ צריכה בקוט"ש	מחיר לקוט"ש בא"ג	סה"כ לתשלום
			31/12/22	01/12/22	פרטי חשבון עבור תאריכים:	
777	פסגה	1,387.20	1,400.08	12.88	103.20	13.29 ₪
778	גבע	491.32	526.88	35.56	62.21	22.12 ₪
779	שפל	1,309.76	1,384.12	74.36	37.88	28.17 ₪

סה"כ לדיר:

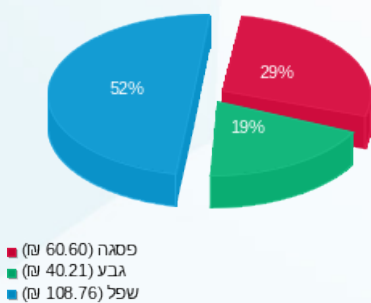
פסגה	גבע	שפל	סה"כ	שיא ביקוש
58.72	64.64	287.12	410.48	78.49
₪ 60.60	₪ 40.21	₪ 108.76	₪ 209.57	

סה"כ צריכה

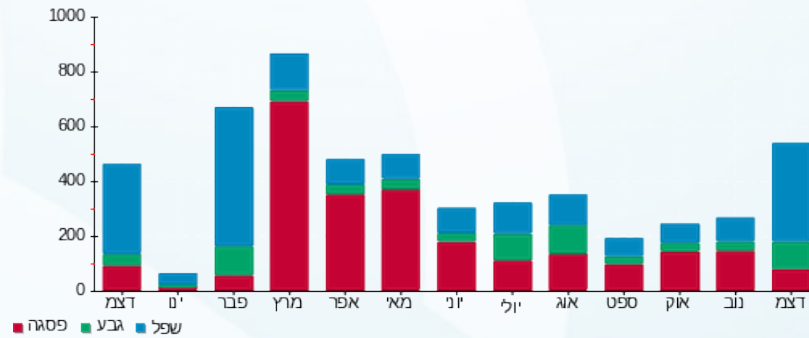
סה"כ לתשלום

214.45 ₪	תשלום קבוע	
14.91 ₪	תשלום עבור גודל חיבור בKVA (3x80)	
438.93 ₪	סה"כ לתשלום	לא כולל מע"מ

התפלגות חיוב בש"ח לפי תע"ז



הסטוריית צריכה בקוט"ש





12/01/23

תאריך הפקדה:

שם דייר: קומה 14 - קיורספונס

31/12/22

תאריך קריאה נוכחית:

שם אתר: מטרומול בניין B

01/12/22

תאריך קריאה קודמת:

לקוח/ה נכבד/ה, אנו מתכבדים להגיש את חישוב צריכת החשמל לתקופה 01/12/22 - 31/12/22:

קומה 14 - קיורספונס - 3 - 20004326 (3x40)

סוג תעריף	סוג צריכה	קריאה קודמת	קריאה נוכחית	סה"כ צריכה בקוט"ש	מחיר לקוט"ש בא"ג	סה"כ לתשלום
			01/12/22	31/12/22	פרטי חשבון עבור תאריכים:	
777	פסגה	24,011.88	24,550.56	538.68	103.20	555.92 ₪
778	גבע	7,411.76	7,641.76	230.00	62.21	143.08 ₪
779	שפל	18,810.08	20,953.76	2,143.68	37.88	812.03 ₪

קומה 14 - קיורספונס - 3 - 20004327 (3x40)

סוג תעריף	סוג צריכה	קריאה קודמת	קריאה נוכחית	סה"כ צריכה בקוט"ש	מחיר לקוט"ש בא"ג	סה"כ לתשלום
			01/12/22	31/12/22	פרטי חשבון עבור תאריכים:	
777	פסגה	6,746.32	7,068.36	322.04	103.20	332.35 ₪
778	גבע	3,287.92	3,471.68	183.76	62.21	114.32 ₪
779	שפל	10,314.92	11,539.88	1,224.96	37.88	464.01 ₪

סה"כ לדייר:

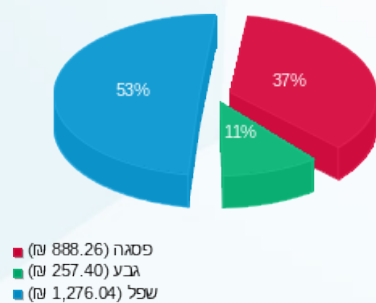
פסגה	גבע	שפל	סה"כ	שיא ביקוש
860.72	413.76	3,368.64	4,643.12	76.32
₪ 888.26	₪ 257.40	₪ 1,276.04	₪ 2,421.70	

סה"כ צריכה

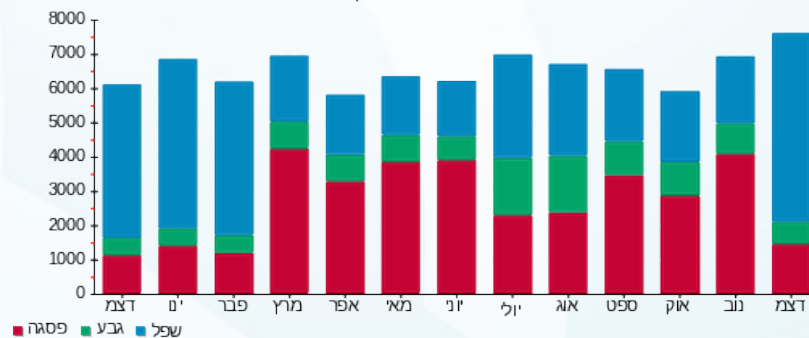
סה"כ לתשלום

214.45 ₪	תשלום קבוע	
14.91 ₪	תשלום עבור גודל חיבור בKVA (3x80)	
2,651.06 ₪	סה"כ לתשלום	לא כולל מע"מ

התפלגות חיוב בש"ח לפי תע"ז



הסטוריית צריכה בקוט"ש





12/01/23

תאריך הפקה:

שם דייר: קומה 15 - ביו דבש

31/12/22

תאריך קריאה נוכחית:

שם אתר: מטרומול בניין B

01/12/22

תאריך קריאה קודמת:

לקוח/ה נכבד/ה, אנו מתכבדים להגיש את חישוב צריכת החשמל לתקופה 01/12/22 - 31/12/22:

ביו דבש מאור וכח - 2 - 20065441(3x100)

סוג תעריף	סוג צריכה	קריאה קודמת	קריאה נוכחית	סה"כ צריכה בקוט"ש	מחיר לקוט"ש בא"ג	סה"כ לתשלום
			31/12/22	01/12/22	פרטי חשבון עבור תאריכים:	
777	פסגה	15,260.80	15,730.00	469.20	103.20	484.21 ₪
778	גבע	3,881.20	4,084.80	203.60	62.21	126.66 ₪
779	שפל	12,700.40	14,239.20	1,538.80	37.88	582.90 ₪

ביו דבש מיזוג אוויר - 2 - 20065442(3x100)

סוג תעריף	סוג צריכה	קריאה קודמת	קריאה נוכחית	סה"כ צריכה בקוט"ש	מחיר לקוט"ש בא"ג	סה"כ לתשלום
			31/12/22	01/12/22	פרטי חשבון עבור תאריכים:	
777	פסגה	37,126.30	38,584.50	1,458.20	103.20	1,504.86 ₪
778	גבע	15,740.10	16,410.70	670.60	62.21	417.18 ₪
779	שפל	47,232.80	52,522.00	5,289.20	37.88	2,003.55 ₪

סה"כ לדיר:

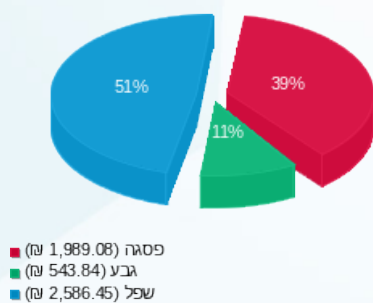
פסגה	גבע	שפל	סה"כ	שיא ביקוש
1,927.40	874.20	6,828.00	9,629.60	22.26
1,989.08 ₪	543.84 ₪	2,586.45 ₪	5,119.36 ₪	

סה"כ צריכה

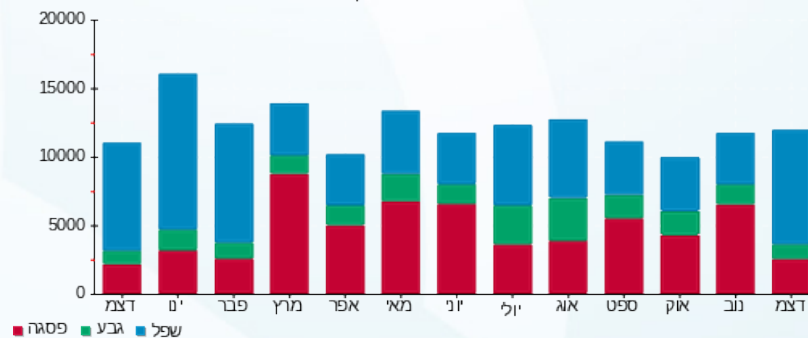
סה"כ לתשלום

214.45 ₪	תשלום קבוע	
37.27 ₪	תשלום עבור גודל חיבור בKVA (3x200)	
5,371.08 ₪	סה"כ לתשלום	לא כולל מע"מ

התפלגות חיוב בש"ח לפי תע"ז



הסטוריית צריכה בקוט"ש





12/01/23

תאריך הפקה:

שם דייר: קומה 15 - ביו מילק

31/12/22

תאריך קריאה נוכחית:

שם אתר: מטרומול בניין B

01/12/22

תאריך קריאה קודמת:

לקוח/ה נכבד/ה, אנו מתכבדים להגיש את חישוב צריכת החשמל לתקופה 01/12/22 - 31/12/22:

קומה 15 - ביו מילק מאור וכח - 1 - (3x100)20065441

סוג תעריף	סוג צריכה	קריאה קודמת	קריאה נוכחית	סה"כ צריכה בקוט"ש	מחיר לקוט"ש בא"ג	סה"כ לתשלום
			31/12/22	01/12/22	פרטי חשבון עבור תאריכים:	
777	פסגה	22,030.20	22,761.70	731.50	103.20	754.91 ₪
778	גבע	6,900.40	7,213.80	313.40	62.21	194.97 ₪
779	שפל	21,304.20	24,122.80	2,818.60	37.88	1,067.69 ₪

ביו מילק מיזוג אויר - 1 - (3x100)20065442

סוג תעריף	סוג צריכה	קריאה קודמת	קריאה נוכחית	סה"כ צריכה בקוט"ש	מחיר לקוט"ש בא"ג	סה"כ לתשלום
			31/12/22	01/12/22	פרטי חשבון עבור תאריכים:	
777	פסגה	18,224.00	18,576.90	352.90	103.20	364.19 ₪
778	גבע	5,156.90	5,322.50	165.60	62.21	103.02 ₪
779	שפל	13,851.60	15,176.00	1,324.40	37.88	501.68 ₪

סה"כ לדירה:

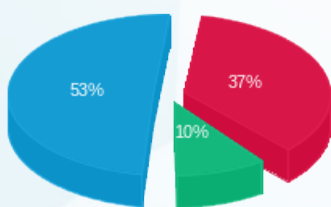
פסגה	גבע	שפל	סה"כ	שיא ביקוש
1,084.40	479.00	4,143.00	5,706.40	16.34
1,119.10 ₪	297.99 ₪	1,569.37 ₪	2,986.46 ₪	

סה"כ צריכה

סה"כ לתשלום

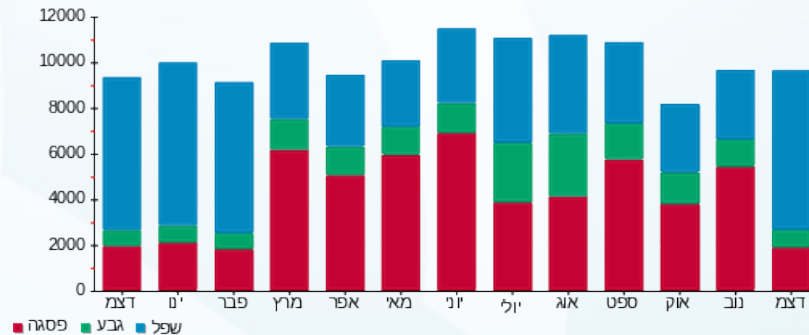
214.45 ₪	תשלום קבוע	
37.27 ₪	תשלום עבור גודל חיבור בKVA (3x200)	
3,238.18 ₪	סה"כ לתשלום	לא כולל מע"מ

התפלגות חיוב בש"ח לפי תע"ז



פסגה (1,119.10 ₪) 53%
 גבע (297.99 ₪) 10%
 שפל (1,569.37 ₪) 37%

הסטוריית צריכה בקוט"ש





12/01/23

תאריך הפקה:

שם דייר: קומה 17 - IBF

31/12/22

תאריך קריאה נוכחית:

שם אתר: מטרומול בניין B

01/12/22

תאריך קריאה קודמת:

לקוח/ה נכבד/ה, אנו מתכבדים להגיש את חישוב צריכת החשמל לתקופה 01/12/22 - 31/12/22:

קומה 17 מאור וכח - 4 - 20065441(3x100)

סוג תעריף	סוג צריכה	קריאה קודמת	קריאה נוכחית	סה"כ צריכה בקוט"ש	מחיר לקוט"ש בא"ג	סה"כ לתשלום
			01/12/22	31/12/22	פרטי חשבון עבור תאריכים:	
777	פסגה	6,278.80	6,402.50	123.70	103.20	127.66 ₪
778	גבע	1,177.90	1,210.20	32.30	62.21	20.09 ₪
779	שפל	2,707.90	3,425.20	717.30	37.88	271.71 ₪

קומה 17 מא - 4 - 20065442(3x100)

סוג תעריף	סוג צריכה	קריאה קודמת	קריאה נוכחית	סה"כ צריכה בקוט"ש	מחיר לקוט"ש בא"ג	סה"כ לתשלום
			01/12/22	31/12/22	פרטי חשבון עבור תאריכים:	
777	פסגה	4,624.20	4,723.40	99.20	103.20	102.37 ₪
778	גבע	492.50	512.60	20.10	62.21	12.50 ₪
779	שפל	3,448.20	3,986.00	537.80	37.88	203.72 ₪

סה"כ לדירה:

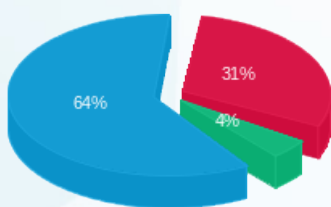
פסגה	גבע	שפל	סה"כ	שיא ביקוש
222.90	52.40	1,255.10	1,530.40	22.54
230.03 ₪	32.60 ₪	475.43 ₪	738.06 ₪	

סה"כ צריכה

סה"כ לתשלום

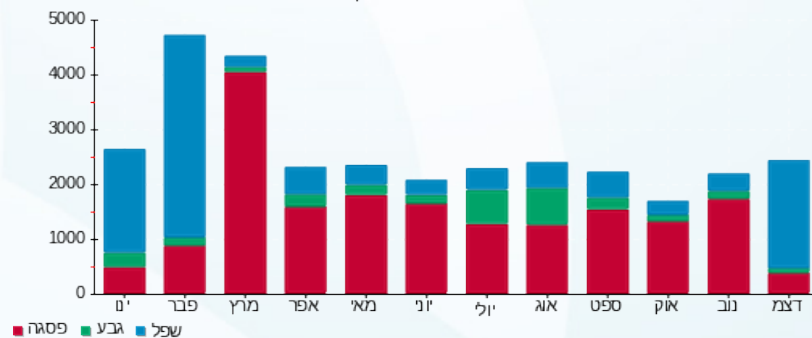
214.45 ₪	תשלום קבוע	
37.27 ₪	תשלום עבור גודל חיבור בKVA (3x200)	
989.78 ₪	סה"כ לתשלום	לא כולל מע"מ

התפלגות חיוב בש"ח לפי תע"ז



פסגה (230.03 ₪) 64%
 גבע (32.60 ₪) 31%
 שפל (475.43 ₪) 4%

הסטוריית צריכה בקוט"ש





12/01/23

תאריך הפקדה:

שם דייר: קומה 17 - אניון
שם אתר: מטרומול בניין B

31/12/22

תאריך קריאה נוכחית:

01/12/22

תאריך קריאה קודמת:

לקוח/ה נכבד/ה, אנו מתכבדים להגיש את חישוב צריכת החשמל לתקופה 01/12/22 - 31/12/22:

קומה 17 מאור וכח - 3 - 20065441(3x100)

סוג תעריף	סוג צריכה	קריאה קודמת	קריאה נוכחית	סה"כ צריכה בקוט"ש	מחיר לקוט"ש בא"ג	סה"כ לתשלום
			31/12/22	01/12/22	פרטי חשבון עבור תאריכים:	
777	פסגה	12,275.00	12,696.50	421.50	103.20	434.99 ₪
778	גבע	2,461.70	2,534.30	72.60	62.21	45.16 ₪
779	שפל	6,080.10	7,347.90	1,267.80	37.88	480.24 ₪

קומה 17 מא - 3 - 20065442(3x100)

סוג תעריף	סוג צריכה	קריאה קודמת	קריאה נוכחית	סה"כ צריכה בקוט"ש	מחיר לקוט"ש בא"ג	סה"כ לתשלום
			31/12/22	01/12/22	פרטי חשבון עבור תאריכים:	
777	פסגה	5,499.70	5,689.70	190.00	103.20	196.08 ₪
778	גבע	417.50	419.10	1.60	62.21	1.00 ₪
779	שפל	3,560.20	4,220.90	660.70	37.88	250.27 ₪

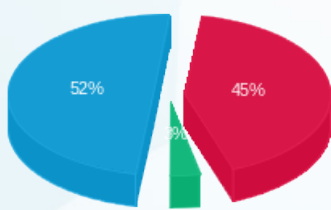
סה"כ לדירה:

פסגה	גבע	שפל	סה"כ	שיא ביקוש
611.50	74.20	1,928.50	2,614.20	36.16
₪ 631.07	₪ 46.16	₪ 730.52	₪ 1,407.74	

סה"כ צריכה
סה"כ לתשלום

214.45 ₪	תשלום קבוע	
37.27 ₪	תשלום עבור גודל חיבור בKVA (3x200)	
1,659.46 ₪	סה"כ לתשלום	לא כולל מע"מ

התפלגות חיוב בש"ח לפי תע"ז



פסגה (631.07 ₪) 52%
גבע (46.16 ₪) 3%
שפל (730.52 ₪) 45%

הסטוריית צריכה בקוט"ש

