

שם דייר: גנרל מהנדסים מחסן
שם אתר: בית אינטרגאמא

15/01/23 תאריך הפקה:
31/12/22 תאריך קריאה נוכחית:
01/12/22 תאריך קריאה קודמת:

לקוח/ה נכבד/ה, אנו מתכבדים להגיש את חישוב צריכת החשמל לתקופה 01/12/22 - 31/12/22:

גנרל מהנדסים מחסן - 1 - 17313290

סוג תעריף	סוג צריכה	קריאה קודמת	קריאה נוכחית	סה"כ צריכה בקוט"ש	מחיר לקוט"ש בא"ג	סה"כ לתשלום
			31/12/22	01/12/22	פרטי חשבון עבור תאריכים:	
777	פסגה	72,309.00	73,103.70	794.70	103.20	820.13 ₪
778	גבע	10,590.40	10,664.30	73.90	62.21	45.97 ₪
779	שפל	28,540.60	30,416.50	1,875.90	37.88	710.59 ₪

רפק - מחסן 900A דטה טק - 1 - 20281979

סוג תעריף	סוג צריכה	קריאה קודמת	קריאה נוכחית	סה"כ צריכה בקוט"ש	מחיר לקוט"ש בא"ג	סה"כ לתשלום
			31/12/22	01/12/22	פרטי חשבון עבור תאריכים:	
777	פסגה	176.50	176.50	0.00	103.20	0.00 ₪
778	גבע	85.30	85.30	0.00	62.21	0.00 ₪
779	שפל	283.90	283.90	0.00	37.88	0.00 ₪

רפק - מחסן 900B דטה טק - 1 - 20281980

סוג תעריף	סוג צריכה	קריאה קודמת	קריאה נוכחית	סה"כ צריכה בקוט"ש	מחיר לקוט"ש בא"ג	סה"כ לתשלום
			31/12/22	01/12/22	פרטי חשבון עבור תאריכים:	
777	פסגה	651.20	660.90	9.70	103.20	10.01 ₪
778	גבע	241.30	244.90	3.60	62.21	2.24 ₪
779	שפל	776.40	812.60	36.20	37.88	13.71 ₪

יט"א אויר צח 34

סוג תעריף	סוג צריכה	קריאה קודמת	קריאה נוכחית	סה"כ צריכה בקוט"ש	מחיר לקוט"ש בא"ג	סה"כ לתשלום
			31/12/22	01/12/22	פרטי חשבון עבור תאריכים:	
777	פסגה			0.000	103.20	0.00 ₪
778	גבע			0.000	62.21	0.00 ₪
779	שפל			144.736	37.88	54.83 ₪

יט"א אויר צח 30

סוג תעריף	סוג צריכה	קריאה קודמת	קריאה נוכחית	סה"כ צריכה בקוט"ש	מחיר לקוט"ש בא"ג	סה"כ לתשלום
-----------	-----------	-------------	--------------	-------------------	------------------	-------------

יט"א אוירצח 30

סוג תעריף	סוג צריכה	קריאה קודמת	קריאה נוכחית	סה"כ צריכה בקוט"ש	מחיר לקוט"ש בא"ג	סה"כ לתשלום
		01/12/22	31/12/22			
777	פסגה			0.000	103.20	0.00 ₪
778	גבע			0.000	62.21	0.00 ₪
779	שפל			400.592	37.88	151.74 ₪

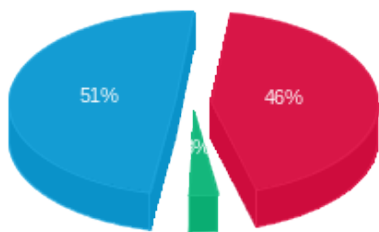
סה"כ לדייר:

פסגה	גבע	שפל	סה"כ	שיא ביקוש
804.40	77.50	2,457.43	3,339.33	21.03
830.14 ₪	48.21 ₪	930.87 ₪	1,809.23 ₪	

סה"כ צריכה
סה"כ לתשלום

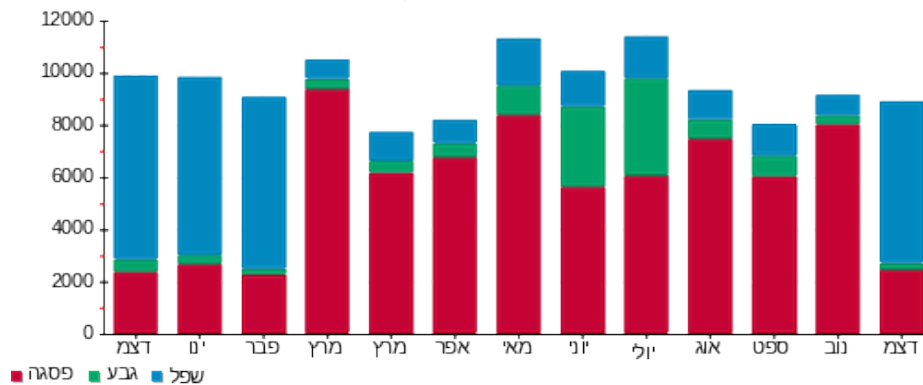
60.00 ₪	תשלום קבוע	
0.00 ₪	תשלום עבור גודל חיבור בKVA (0x0)	
0.999	מקדם הספק	
0.00 ₪	תשלום עבור מקדם הספק	
1,869.23 ₪	סה"כ לתשלום	לא כולל מע"מ

התפלגות חיוב בש"ח לפי תעו"ז



■ פסגה (830.14 ₪)
■ גבע (48.21 ₪)
■ שפל (930.87 ₪)

הסטוריית צריכה בקוט"ש



■ פסגה ■ גבע ■ שפל