

15/01/23

תאריך הפקה:

שם דייר: האבל רשתות תקשורת מחסן לובי
שם אתר: בית אינטרגאמא

31/12/22

תאריך קריאה נוכחית:

01/12/22

תאריך קריאה קודמת:

לקוח/ה נכבד/ה, אנו מתכבדים להגיש את חישוב צריכת החשמל לתקופה 01/12/22 - 31/12/22:

האבל רשתות תקשורת מחסן לובי - 1 - 17313074

סוג תעריף	סוג צריכה	קריאה קודמת	קריאה נוכחית	סה"כ צריכה בקוט"ש	מחיר לקוט"ש בא"ג	סה"כ לתשלום
פרטי חשבון עבור תאריכים:						
777	פסגה	01/12/22	31/12/22	370.70	103.20	₪ 382.56
778	גבע	10,785.00	10,976.10	191.10	62.21	₪ 118.88
779	שפל	33,788.80	35,219.90	1,431.10	37.88	₪ 542.10

סה"כ לדייר:

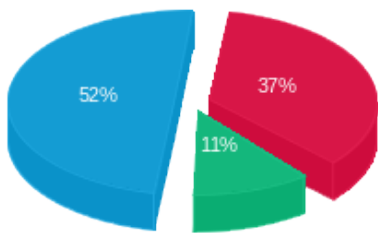
פסגה	גבע	שפל	סה"כ	שיא ביקוש
370.70	191.10	1,431.10	1,992.90	4.17
₪ 382.56	₪ 118.88	₪ 542.10	₪ 1,043.55	

סה"כ צריכה

סה"כ לתשלום

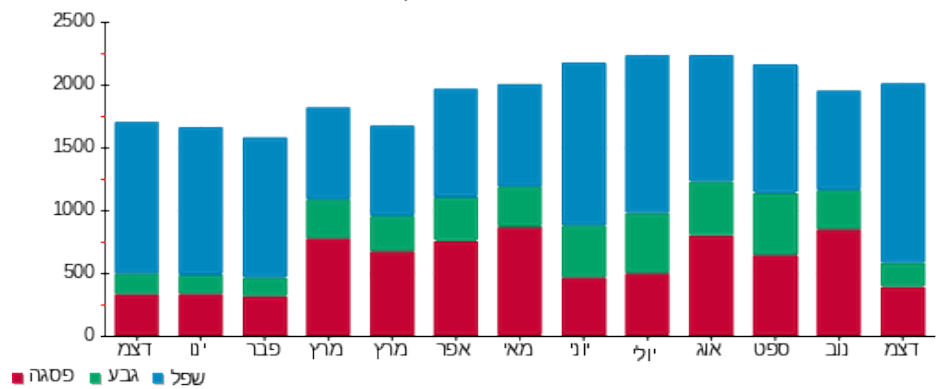
₪ 60.00	תשלום קבוע	
₪ 0.00	תשלום עבור גודל חיבור ב-KVA (0x0)	
0.825	מקדם הספק	
₪ 0.00	תשלום עבור מקדם הספק	
₪ 1,103.55	סה"כ לתשלום	לא כולל מע"מ

התפלגות חיוב בש"ח לפי תעו"ז



- פסגה (₪ 382.56)
- גבע (₪ 118.88)
- שפל (₪ 542.10)

הסטוריית צריכה בקוט"ש



- פסגה
- גבע
- שפל