

15/01/23

תאריך הפקה:

שם דייר: האבל רשתות תקשורת

31/12/22

תאריך קריאה נוכחית:

שם אתר: בית אינטרגאמא

01/12/22

תאריך קריאה קודמת:

לקוח/ה נכבד/ה, אנו מתכבדים להגיש את חישוב צריכת החשמל לתקופה 01/12/22 - 31/12/22:

האבל רשתות תקשורת - 1 - 18075349

סוג תעריף	סוג צריכה	קריאה קודמת	קריאה נוכחית	סה"כ צריכה בקוט"ש	מחיר לקוט"ש בא"ג	סה"כ לתשלום
פרטי חשבון עבור תאריכים:			01/12/22	31/12/22		
777	פסגה	115,127.60	115,430.10	302.50	103.20	312.18 ₪
778	גבע	29,220.40	29,550.60	330.20	62.21	205.42 ₪
779	שפל	82,905.80	84,796.90	1,891.10	37.88	716.35 ₪

האבל רשתות תקשורת - 1 - 18110015

סוג תעריף	סוג צריכה	קריאה קודמת	קריאה נוכחית	סה"כ צריכה בקוט"ש	מחיר לקוט"ש בא"ג	סה"כ לתשלום
פרטי חשבון עבור תאריכים:			01/12/22	31/12/22		
777	פסגה	8,398.40	9,069.00	670.60	103.20	692.06 ₪
778	גבע	4,711.50	5,065.50	354.00	62.21	220.22 ₪
779	שפל	12,482.70	15,191.50	2,708.80	37.88	1,026.09 ₪

יט"א אויר צח 2

סוג תעריף	סוג צריכה	קריאה קודמת	קריאה נוכחית	סה"כ צריכה בקוט"ש	מחיר לקוט"ש בא"ג	סה"כ לתשלום
פרטי חשבון עבור תאריכים:			01/12/22	31/12/22		
777	פסגה			0.000	103.20	0.00 ₪
778	גבע			0.000	62.21	0.00 ₪
779	שפל			124.917	37.88	47.32 ₪

סה"כ לדייר:

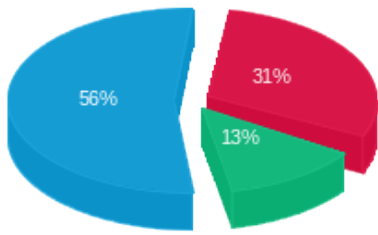
פסגה	גבע	שפל	סה"כ	שיא ביקוש
973.10	684.20	4,724.82	6,382.12	5.83
1,004.24 ₪	425.64 ₪	1,789.76 ₪	3,219.64 ₪	

סה"כ צריכה

סה"כ לתשלום

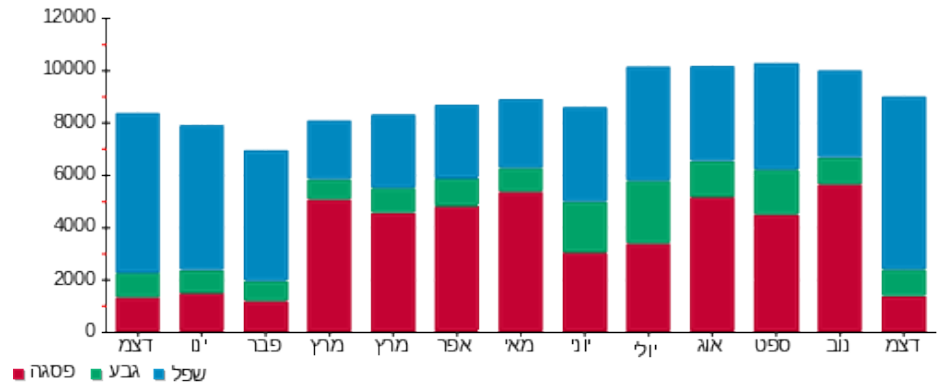
60.00 ₪	תשלום קבוע	
0.00 ₪	תשלום עבור גודל חיבור בKVA (0x0)	
0.938	מקדם הספק	
0.00 ₪	תשלום עבור מקדם הספק	
3,279.64 ₪	סה"כ לתשלום	לא כולל מע"מ

התפלגות חיוב בש"ח לפי תעו"ז



- פסגה (1,004.24) ₪
- גבע (425.64) ₪
- שפל (1,789.76) ₪

הסטוריית צריכה בקוט"ש



- פסגה
- גבע
- שפל