

15/01/23 תאריך הפקה:
 31/12/22 תאריך קריאה נוכחית:
 01/12/22 תאריך קריאה קודמת:

שם דייר: טי אנד איי מחסן
 שם אתר: בית אינטרגאמא

לקוח/ה נכבד/ה, אנו מתכבדים להגיש את חישוב צריכת החשמל לתקופה 01/12/22 - 31/12/22:

טי אנד איי מחסן - 1 - 18075242

סוג תעריף	סוג צריכה	קריאה קודמת	קריאה נוכחית	סה"כ צריכה בקוט"ש	מחיר לקוט"ש בא"ג	סה"כ לתשלום
			31/12/22	01/12/22	פרטי חשבון עבור תאריכים:	
777	פסגה	22,231.30	22,285.40	54.10	103.20	55.83 ₪
778	גבע	4,608.30	4,734.40	126.10	62.21	78.45 ₪
779	שפל	11,277.90	11,880.90	603.00	37.88	228.42 ₪

יט"א אויר צח 36

סוג תעריף	סוג צריכה	קריאה קודמת	קריאה נוכחית	סה"כ צריכה בקוט"ש	מחיר לקוט"ש בא"ג	סה"כ לתשלום
			31/12/22	01/12/22	פרטי חשבון עבור תאריכים:	
777	פסגה			0.000	103.20	0.00 ₪
778	גבע			0.000	62.21	0.00 ₪
779	שפל			0.000	37.88	0.00 ₪

יט"א אויר צח 7

סוג תעריף	סוג צריכה	קריאה קודמת	קריאה נוכחית	סה"כ צריכה בקוט"ש	מחיר לקוט"ש בא"ג	סה"כ לתשלום
			31/12/22	01/12/22	פרטי חשבון עבור תאריכים:	
777	פסגה			0.000	103.20	0.00 ₪
778	גבע			0.000	62.21	0.00 ₪
779	שפל			0.000	37.88	0.00 ₪

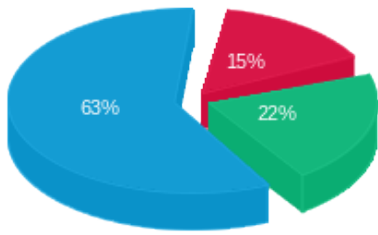
סה"כ לדייר:

פסגה	גבע	שפל	סה"כ	שיא ביקוש
54.10	126.10	603.00	783.20	
55.83 ₪	78.45 ₪	228.42 ₪	362.69 ₪	

סה"כ צריכה
 סה"כ לתשלום

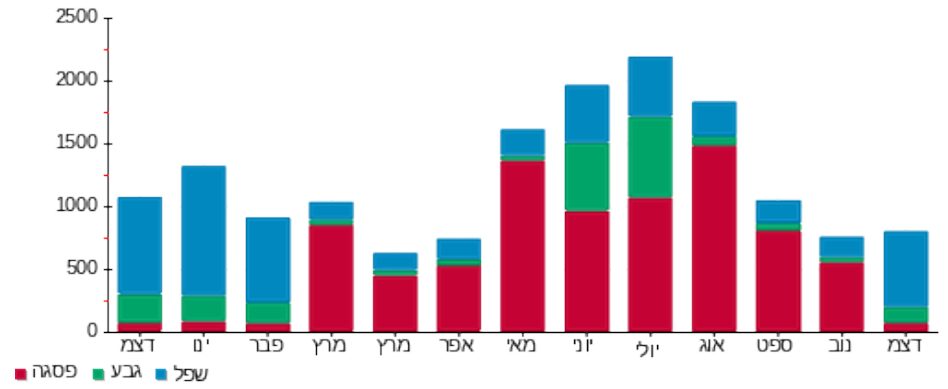
60.00 ₪	תשלום קבוע	לא כולל מע"מ
0.00 ₪	תשלום עבור גודל חיבור בKVA (0x0)	
0.936	מקדם הספק	
0.00 ₪	תשלום עבור מקדם הספק	
422.69 ₪	סה"כ לתשלום	

התפלגות חיוב בש"ח לפי תעו"ז



- פסגה (55.83 ש"ח)
- גבע (78.45 ש"ח)
- שפ"ל (228.42 ש"ח)

הסטוריית צריכה בקוט"ש



- פסגה
- גבע
- שפ"ל