

שם דייר: סנסיבל מחסן
שם אתר: בית אינטרגאמא

15/01/23 תאריך הפקה:
31/12/22 תאריך קריאה נוכחית:
01/12/22 תאריך קריאה קודמת:

לקוח/ה נכבד/ה, אנו מתכבדים להגיש את חישוב צריכת החשמל לתקופה 01/12/22 - 31/12/22:

סנסיבל מחסן - 1 - 18075360

סוג תעריף	סוג צריכה	קריאה קודמת	קריאה נוכחית	סה"כ צריכה בקוט"ש	מחיר לקוט"ש בא"ג	סה"כ לתשלום
פרטי חשבון עבור תאריכים:			01/12/22	31/12/22		
777	פסגה	24,639.40	24,853.50	214.10	103.20	220.95 ₪
778	גבע	10,587.70	10,734.10	146.40	62.21	91.08 ₪
779	שפל	34,453.90	35,408.10	954.20	37.88	361.45 ₪

סנסיבל מחסן - 1 - 18075373

סוג תעריף	סוג צריכה	קריאה קודמת	קריאה נוכחית	סה"כ צריכה בקוט"ש	מחיר לקוט"ש בא"ג	סה"כ לתשלום
פרטי חשבון עבור תאריכים:			01/12/22	31/12/22		
777	פסגה	689.48	690.93	1.45	103.20	1.50 ₪
778	גבע	169.08	174.03	4.95	62.21	3.08 ₪
779	שפל	463.85	480.63	16.78	37.88	6.35 ₪

יט"א אויר צח 1

סוג תעריף	סוג צריכה	קריאה קודמת	קריאה נוכחית	סה"כ צריכה בקוט"ש	מחיר לקוט"ש בא"ג	סה"כ לתשלום
פרטי חשבון עבור תאריכים:			01/12/22	31/12/22		
777	פסגה			0.000	103.20	0.00 ₪
778	גבע			0.000	62.21	0.00 ₪
779	שפל			108.544	37.88	41.12 ₪

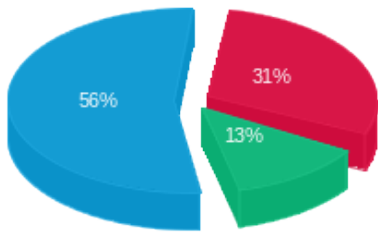
סה"כ לדייר:

פסגה	גבע	שפל	סה"כ	שיא ביקוש
215.55	151.35	1,079.52	1,446.42	
222.45 ₪	94.15 ₪	408.92 ₪	725.52 ₪	

סה"כ צריכה
סה"כ לתשלום

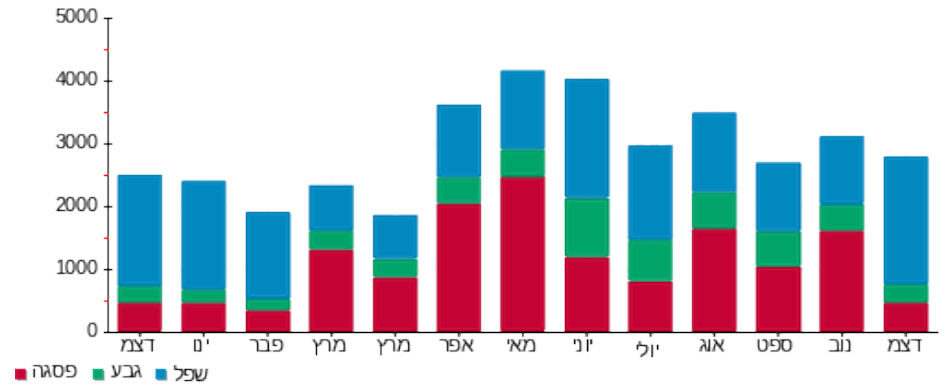
60.00 ₪	תשלום קבוע	
0.00 ₪	תשלום עבור גודל חיבור ב KVA (0x0)	
0.881	מקדם הספק	
0.00 ₪	תשלום עבור מקדם הספק	
785.52 ₪	סה"כ לתשלום	לא כולל מע"מ

התפלגות חיוב בש"ח לפי תעו"ז



- פסגה (222.45) ₪
- גבע (94.15) ₪
- שפ"ל (408.92) ₪

הסטוריית צריכה בקוט"ש



- פסגה
- גבע
- שפ"ל