

שם דייר: MTU
שם אתר: בית אינטרגאמא

15/01/23 תאריך הפקה:
31/12/22 תאריך קריאה נוכחית:
01/12/22 תאריך קריאה קודמת:

לקוח/ה נכבד/ה, אנו מתכבדים להגיש את חישוב צריכת החשמל לתקופה 01/12/22 - 31/12/22:

טעינת רכבים חשמליים - 1 - 17312741

סוג תעריף	סוג צריכה	קריאה קודמת	קריאה נוכחית	סה"כ צריכה בקוט"ש	מחיר לקוט"ש בא"ג	סה"כ לתשלום
פרטי חשבון עבור תאריכים:			01/12/22	31/12/22		
777	פסגה	3,878.20	3,882.10	3.90	103.20	4.02 ₪
778	גבע	367.20	371.60	4.40	62.21	2.74 ₪
779	שפל	886.40	1,059.60	173.20	37.88	65.61 ₪

MTU - 18075383 - 1

סוג תעריף	סוג צריכה	קריאה קודמת	קריאה נוכחית	סה"כ צריכה בקוט"ש	מחיר לקוט"ש בא"ג	סה"כ לתשלום
פרטי חשבון עבור תאריכים:			01/12/22	31/12/22		
777	פסגה	21,503.70	21,582.90	79.20	103.20	81.73 ₪
778	גבע	4,163.90	4,327.70	163.80	62.21	101.90 ₪
779	שפל	17,609.00	18,436.40	827.40	37.88	313.42 ₪

יט"א אויר צח 8

סוג תעריף	סוג צריכה	קריאה קודמת	קריאה נוכחית	סה"כ צריכה בקוט"ש	מחיר לקוט"ש בא"ג	סה"כ לתשלום
פרטי חשבון עבור תאריכים:			01/12/22	31/12/22		
777	פסגה			0.000	103.20	0.00 ₪
778	גבע			0.000	62.21	0.00 ₪
779	שפל			97.914	37.88	37.09 ₪

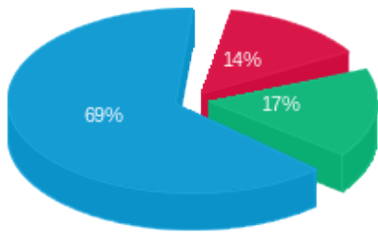
סה"כ לדייר:

פסגה	גבע	שפל	סה"כ	שיא ביקוש
83.10	168.20	1,098.51	1,349.81	3.10
₪ 85.76	₪ 104.64	₪ 416.12	₪ 606.51	

סה"כ צריכה
סה"כ לתשלום

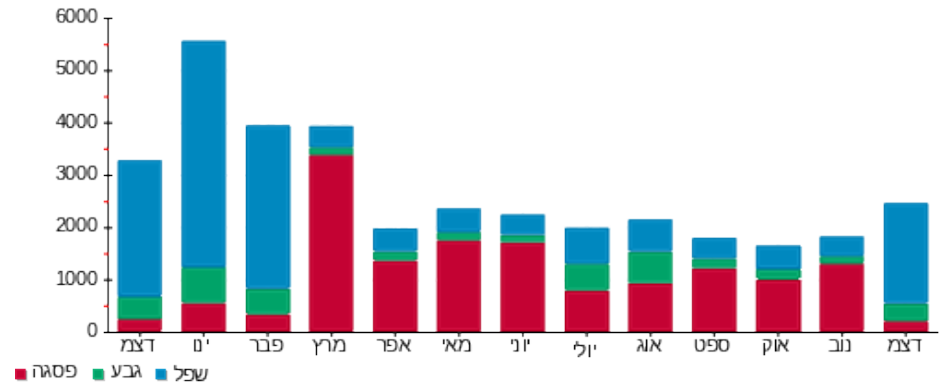
60.00 ₪	תשלום קבוע	
0.00 ₪	תשלום עבור גודל חיבור ב KVA (0x0)	
0.994	מקדם הספק	
0.00 ₪	תשלום עבור מקדם הספק	
666.51 ₪	סה"כ לתשלום	לא כולל מע"מ

התפלגות חיוב בש"ח לפי תעו"ז



■ פסגה (ש"ח 85.76)
■ גבע (ש"ח 104.64)
■ שפ"ל (ש"ח 416.12)

הסטוריית צריכה בקוט"ש



15/01/23 תאריך הפקה:
31/12/22 תאריך קריאה נוכחי:
01/12/22 תאריך קריאה קודמת:

לקוח/ה נכבד/ה, אנו מתכבדים להגיש את חישוב צריכת החשמל לתקופה 01/12/22 - 31/12/22:

א.ד. דגן - 1 - 17313076

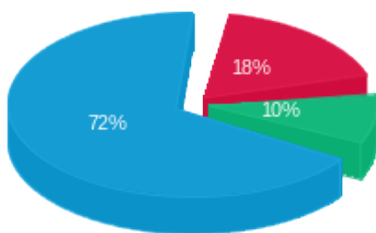
סוג תעריף	סוג צריכה	קריאה קודמת	קריאה נוכחית	סה"כ צריכה בקוט"ש	מחיר לקוט"ש בא"ג	סה"כ לתשלום
פרטי חשבון עבור תאריכים:			01/12/22	31/12/22		
888		107,021.00	110,429.40	3,408.40	76.60	2,610.83 ₪

סה"כ לדייר:

סה"כ	שיא ביקוש
3,408.40	9.62
2,610.83 ₪	

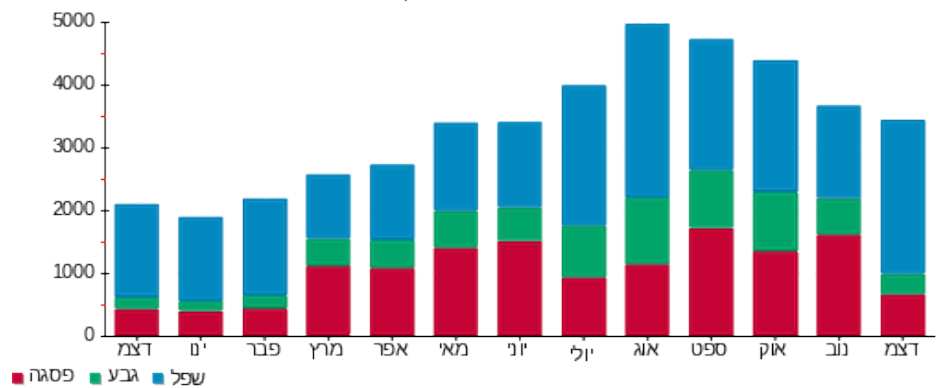
60.00 ₪	תשלום קבוע	
0.00 ₪	תשלום עבור גודל חיבור ב-KVA (0x0)	
1.000	מקדם הספק	
0.00 ₪	תשלום עבור מקדם הספק	
2,670.83 ₪	סה"כ לתשלום	לא כולל מע"מ

התפלגות חיוב בש"ח לפי תעו"ז



פסגה (477.68 ₪)
גבע (250.02 ₪)
שפל (1,883.13 ₪)

הסטוריית צריכה בקוט"ש



15/01/23 תאריך הפקה:
 31/12/22 תאריך קריאה נוכחית:
 01/12/22 תאריך קריאה קודמת:

שם דייר: אבנט קומת כניסה / ציוד רפואי
 שם אתר: בית אינטרגאמא

לקוח/ה נכבד/ה, אנו מתכבדים להגיש את חישוב צריכת החשמל לתקופה 01/12/22 - 31/12/22:

אבנט קומת כניסה - 1 - 17313075

סוג תעריף	סוג צריכה	קריאה קודמת	קריאה נוכחית	סה"כ צריכה בקוט"ש	מחיר לקוט"ש בא"ג	סה"כ לתשלום
פרטי חשבון עבור תאריכים:			01/12/22	31/12/22		
777	פסגה	1,033.40	1,038.50	5.10	103.20	5.26 ₪
778	גבע	283.90	286.40	2.50	62.21	1.56 ₪
779	שפל	1,264.30	1,284.30	20.00	37.88	7.58 ₪

אבנט קומת כניסה - 1 - 17313474

סוג תעריף	סוג צריכה	קריאה קודמת	קריאה נוכחית	סה"כ צריכה בקוט"ש	מחיר לקוט"ש בא"ג	סה"כ לתשלום
פרטי חשבון עבור תאריכים:			01/12/22	31/12/22		
777	פסגה	6,331.10	6,464.00	132.90	103.20	137.15 ₪
778	גבע	950.00	995.40	45.40	62.21	28.24 ₪
779	שפל	6,421.00	7,182.00	761.00	37.88	288.27 ₪

אבנט קומת כניסה - 1 - 18075395

סוג תעריף	סוג צריכה	קריאה קודמת	קריאה נוכחית	סה"כ צריכה בקוט"ש	מחיר לקוט"ש בא"ג	סה"כ לתשלום
פרטי חשבון עבור תאריכים:			01/12/22	31/12/22		
777	פסגה	24,664.60	24,684.90	20.30	103.20	20.95 ₪
778	גבע	9,005.10	9,016.00	10.90	62.21	6.78 ₪
779	שפל	26,700.70	26,780.40	79.70	37.88	30.19 ₪

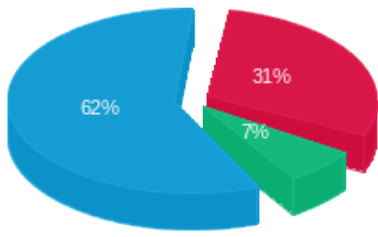
סה"כ לדייר:

פסגה	גבע	שפל	סה"כ	שיא ביקוש
158.30	58.80	860.70	1,077.80	19.47
163.37 ₪	36.58 ₪	326.03 ₪	525.98 ₪	

סה"כ צריכה
 סה"כ לתשלום

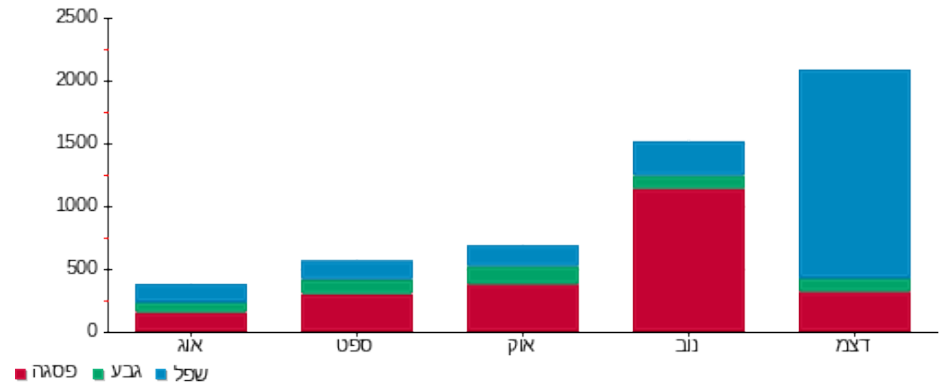
60.00 ₪	תשלום קבוע	
0.00 ₪	תשלום עבור גודל חיבור ב KVA (0x0)	
0.692	מקדם הספק	
0.00 ₪	תשלום עבור מקדם הספק	
585.98 ₪	סה"כ לתשלום	לא כולל מע"מ

התפלגות חיוב בש"ח לפי תעו"ז



פסגה (163.37 ש"ח)
 גבע (36.58 ש"ח)
 שפ"ל (326.03 ש"ח)

הסטוריית צריכה בקוט"ש



שם דייר: אלון אלול
שם אתר: בית אינטרגאמא

15/01/23 תאריך הפקה:
31/12/22 תאריך קריאה נוכחית:
01/12/22 תאריך קריאה קודמת:

לקוח/ה נכבד/ה, אנו מתכבדים להגיש את חישוב צריכת החשמל לתקופה 01/12/22 - 31/12/22:

אלון אלול מחסן 1 - 17312733

סוג תעריף	סוג צריכה	קריאה קודמת	קריאה נוכחית	סה"כ צריכה בקוט"ש	מחיר לקוט"ש בא"ג	סה"כ לתשלום
			31/12/22	01/12/22	פרטי חשבון עבור תאריכים:	
777	פסגה	1,379.00	1,383.10	4.10	103.20	4.23 ₪
778	גבע	373.00	380.50	7.50	62.21	4.67 ₪
779	שפל	596.10	640.20	44.10	37.88	16.71 ₪

מחסן B אלון אלול - 1 - 17313292

סוג תעריף	סוג צריכה	קריאה קודמת	קריאה נוכחית	סה"כ צריכה בקוט"ש	מחיר לקוט"ש בא"ג	סה"כ לתשלום
			31/12/22	01/12/22	פרטי חשבון עבור תאריכים:	
777	פסגה	2,441.40	2,442.30	0.90	103.20	0.93 ₪
778	גבע	940.00	947.80	7.80	62.21	4.85 ₪
779	שפל	4,304.90	4,323.30	18.40	37.88	6.97 ₪

אלון אלול - 1 - 18075249

סוג תעריף	סוג צריכה	קריאה קודמת	קריאה נוכחית	סה"כ צריכה בקוט"ש	מחיר לקוט"ש בא"ג	סה"כ לתשלום
			31/12/22	01/12/22	פרטי חשבון עבור תאריכים:	
777	פסגה	12,452.30	12,500.60	48.30	103.20	49.85 ₪
778	גבע	3,262.50	3,335.40	72.90	62.21	45.35 ₪
779	שפל	7,249.90	7,677.00	427.10	37.88	161.79 ₪

יט"א אויר צח 1

סוג תעריף	סוג צריכה	קריאה קודמת	קריאה נוכחית	סה"כ צריכה בקוט"ש	מחיר לקוט"ש בא"ג	סה"כ לתשלום
			31/12/22	01/12/22	פרטי חשבון עבור תאריכים:	
777	פסגה			0.000	103.20	0.00 ₪
778	גבע			0.000	62.21	0.00 ₪
779	שפל			138.696	37.88	52.54 ₪

יט"א אויר צח 5

סוג תעריף	סוג צריכה	קריאה קודמת	קריאה נוכחית	סה"כ צריכה בקוט"ש	מחיר לקוט"ש בא"ג	סה"כ לתשלום
-----------	-----------	-------------	--------------	-------------------	------------------	-------------

יט"א אויר צח 5

סוג תעריף	סוג צריכה	קריאה קודמת	קריאה נוכחית	סה"כ צריכה בקוט"ש	מחיר לקוט"ש בא"ג	סה"כ לתשלום
פרטי חשבון עבור תאריכים:			31/12/22	01/12/22		
777	פסגה			0.000	103.20	0.00 ₪
778	גבע			0.000	62.21	0.00 ₪
779	שפל			128.066	37.88	48.51 ₪

סה"כ לדייר:

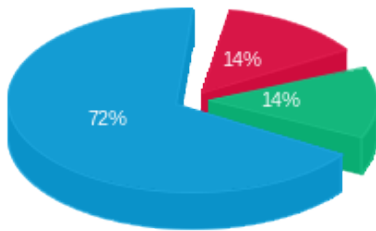
פסגה	גבע	שפל	סה"כ	שיא ביקוש
53.30	88.20	756.36	897.86	3.26
₪ 55.01	₪ 54.87	₪ 286.51	₪ 396.38	

סה"כ צריכה
סה"כ לתשלום

₪ 60.00	תשלום קבוע	
₪ 0.00	תשלום עבור גודל חיבור בKVA (0x0)	
0.961	מקדם הספק	
₪ 0.00	תשלום עבור מקדם הספק	
₪ 456.38	סה"כ לתשלום	

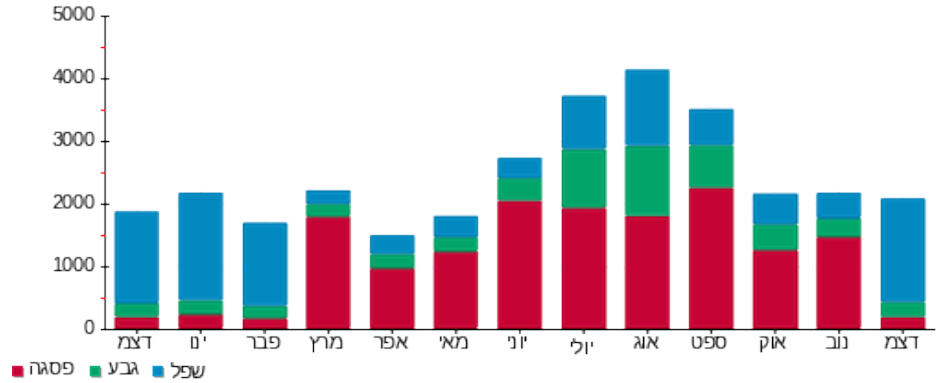
לא כולל מע"מ

התפלגות חיוב בש"ח לפי תעו"ז



פסגה (₪ 55.01)
גבע (₪ 54.87)
שפל (₪ 286.51)

הסטוריית צריכה בקוט"ש



שם דייר: אליפסה
שם אתר: בית אינטרגאמא

15/01/23 תאריך הפקה:
31/12/22 תאריך קריאה נוכחית:
01/12/22 תאריך קריאה קודמת:

לקוח/ה נכבד/ה, אנו מתכבדים להגיש את חישוב צריכת החשמל לתקופה 01/12/22 - 31/12/22:

אליפסה - 1 - 17313082

סוג תעריף	סוג צריכה	קריאה קודמת	קריאה נוכחית	סה"כ צריכה בקוט"ש	מחיר לקוט"ש בא"ג	סה"כ לתשלום
			31/12/22	01/12/22	פרטי חשבון עבור תאריכים:	
777	פסגה	152.10	152.10	0.00	103.20	0.00 ₪
778	גבע	132.90	132.90	0.00	62.21	0.00 ₪
779	שפל	276.10	276.10	0.00	37.88	0.00 ₪

אליפסה - 1 - 18075354

סוג תעריף	סוג צריכה	קריאה קודמת	קריאה נוכחית	סה"כ צריכה בקוט"ש	מחיר לקוט"ש בא"ג	סה"כ לתשלום
			31/12/22	01/12/22	פרטי חשבון עבור תאריכים:	
777	פסגה	68,011.30	68,231.40	220.10	103.20	227.14 ₪
778	גבע	13,784.80	14,147.20	362.40	62.21	225.45 ₪
779	שפל	35,266.40	37,223.00	1,956.60	37.88	741.16 ₪

אליפסה ק.1 - 1 - 18075359

סוג תעריף	סוג צריכה	קריאה קודמת	קריאה נוכחית	סה"כ צריכה בקוט"ש	מחיר לקוט"ש בא"ג	סה"כ לתשלום
			31/12/22	01/12/22	פרטי חשבון עבור תאריכים:	
777	פסגה	5,882.70	5,904.90	22.20	103.20	22.91 ₪
778	גבע	1,210.10	1,247.10	37.00	62.21	23.02 ₪
779	שפל	4,956.50	5,132.30	175.80	37.88	66.59 ₪

יט"א אויר צח 4

סוג תעריף	סוג צריכה	קריאה קודמת	קריאה נוכחית	סה"כ צריכה בקוט"ש	מחיר לקוט"ש בא"ג	סה"כ לתשלום
			31/12/22	01/12/22	פרטי חשבון עבור תאריכים:	
777	פסגה			0.000	103.20	0.00 ₪
778	גבע			0.000	62.21	0.00 ₪
779	שפל			60.542	37.88	22.93 ₪

סה"כ לדיר:

פסגה	גבע	שפל	סה"כ	שיא ביקוש
------	-----	-----	------	-----------

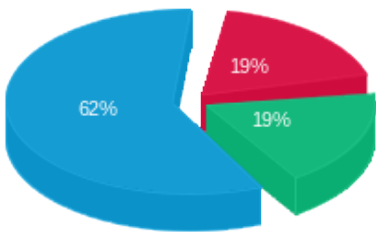
סה"כ לדירה:

פסגה	גבע	שפל	סה"כ	שיא ביקוש
242.30	399.40	2,192.94	2,834.64	
250.05 ₪	248.47 ₪	830.69 ₪	1,329.21 ₪	

סה"כ צריכה
סה"כ לתשלום

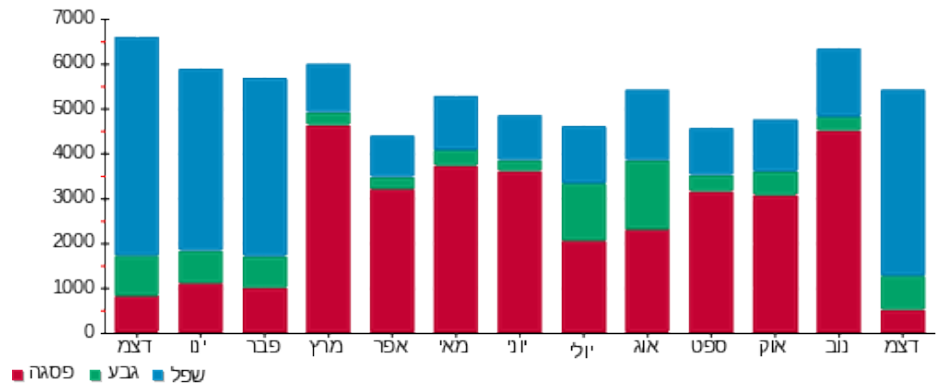
60.00 ₪	תשלום קבוע	
0.00 ₪	תשלום עבור גודל חיבור בKVA (0x0)	
0.704	מקדם הספק	
0.00 ₪	תשלום עבור מקדם הספק	
1,389.21 ₪	סה"כ לתשלום	לא כולל מע"מ

התפלגות חיוב בש"ח לפי תעו"ז



- פסגה (250.05 ₪)
- גבע (248.47 ₪)
- שפל (830.69 ₪)

הסטוריית צריכה בקוט"ש



שם דייר: בית דקל
שם אתר: בית אינטרגאמא

15/01/23 תאריך הפקה:
31/12/22 תאריך קריאה נוכחית:
01/12/22 תאריך קריאה קודמת:

לקוח/ה נכבד/ה, אנו מתכבדים להגיש את חישוב צריכת החשמל לתקופה 01/12/22 - 31/12/22:

בית דקל - 1 - 17313555

סוג תעריף	סוג צריכה	קריאה קודמת	קריאה נוכחית	סה"כ צריכה בקוט"ש	מחיר לקוט"ש בא"ג	סה"כ לתשלום
		01/12/22	31/12/22	פרטי חשבון עבור תאריכים:		
777	פסגה	48,709.40	48,709.40	0.00	103.20	0.00 ₪
778	גבע	8,556.30	8,611.90	55.60	62.21	34.59 ₪
779	שפל	18,317.60	18,759.60	442.00	37.88	167.43 ₪

בית דקל מחסן - 1 - 20281693

סוג תעריף	סוג צריכה	קריאה קודמת	קריאה נוכחית	סה"כ צריכה בקוט"ש	מחיר לקוט"ש בא"ג	סה"כ לתשלום
		01/12/22	31/12/22	פרטי חשבון עבור תאריכים:		
777	פסגה	7,306.80	7,306.80	0.00	103.20	0.00 ₪
778	גבע	1,159.80	1,159.80	0.00	62.21	0.00 ₪
779	שפל	4,425.30	4,425.30	0.00	37.88	0.00 ₪

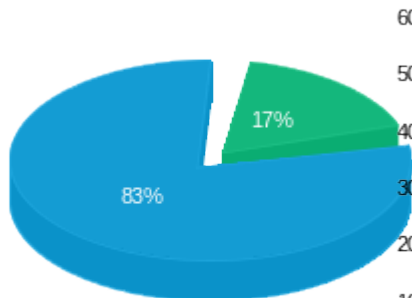
סה"כ לדייר:

פסגה	גבע	שפל	סה"כ	שיא ביקוש
0.00	55.60	442.00	497.60	29.83
0.00 ₪	34.59 ₪	167.43 ₪	202.02 ₪	

סה"כ צריכה
סה"כ לתשלום

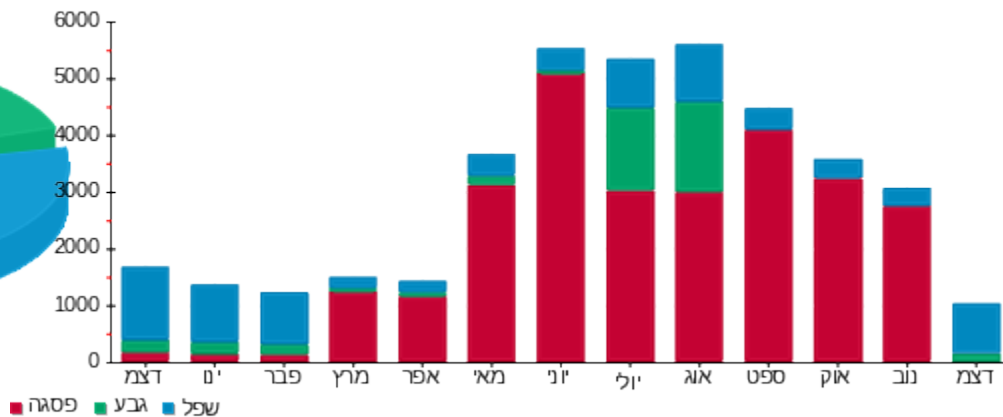
60.00 ₪	תשלום קבוע	לא כולל מע"מ
0.00 ₪	תשלום עבור גודל חיבור ב-KVA (0x0)	
1.000	מקדם הספק	
0.00 ₪	תשלום עבור מקדם הספק	
262.02 ₪	סה"כ לתשלום	

התפלגות חיוב בש"ח לפי תעו"ז



■ פסגה (0.00 ₪)
■ גבע (34.59 ₪)
■ שפל (167.43 ₪)

הסטוריית צריכה בקוט"ש



שם דייר: בריגה
שם אתר: בית אינטרגאמא

15/01/23 תאריך הפקה:
31/12/22 תאריך קריאה נוכחית:
01/12/22 תאריך קריאה קודמת:

לקוח/ה נכבד/ה, אנו מתכבדים להגיש את חישוב צריכת החשמל לתקופה 01/12/22 - 31/12/22:

בריגה 1 - 18075222

סוג תעריף	סוג צריכה	קריאה קודמת	קריאה נוכחית	סה"כ צריכה בקוט"ש	מחיר לקוט"ש בא"ג	סה"כ לתשלום
			31/12/22	01/12/22	פרטי חשבון עבור תאריכים:	
777	פסגה	17,565.30	17,823.90	258.60	103.20	266.88 ₪
778	גבע	9,274.80	9,417.20	142.40	62.21	88.59 ₪
779	שפל	29,375.80	30,405.80	1,030.00	37.88	390.16 ₪

בריגה ק. 2 - 1 - 18075294

סוג תעריף	סוג צריכה	קריאה קודמת	קריאה נוכחית	סה"כ צריכה בקוט"ש	מחיר לקוט"ש בא"ג	סה"כ לתשלום
			31/12/22	01/12/22	פרטי חשבון עבור תאריכים:	
777	פסגה	58,960.50	59,524.00	563.50	103.20	581.53 ₪
778	גבע	19,302.40	19,887.00	584.60	62.21	363.68 ₪
779	שפל	68,973.90	72,074.70	3,100.80	37.88	1,174.58 ₪

יט"א אויר צח 35

סוג תעריף	סוג צריכה	קריאה קודמת	קריאה נוכחית	סה"כ צריכה בקוט"ש	מחיר לקוט"ש בא"ג	סה"כ לתשלום
			31/12/22	01/12/22	פרטי חשבון עבור תאריכים:	
777	פסגה			0.000	103.20	0.00 ₪
778	גבע			0.000	62.21	0.00 ₪
779	שפל			312.512	37.88	118.38 ₪

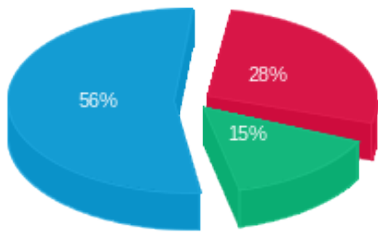
סה"כ לדייר:

פסגה	גבע	שפל	סה"כ	שיא ביקוש
822.10	727.00	4,443.31	5,992.41	
848.41 ₪	452.27 ₪	1,683.13 ₪	2,983.80 ₪	

סה"כ צריכה
סה"כ לתשלום

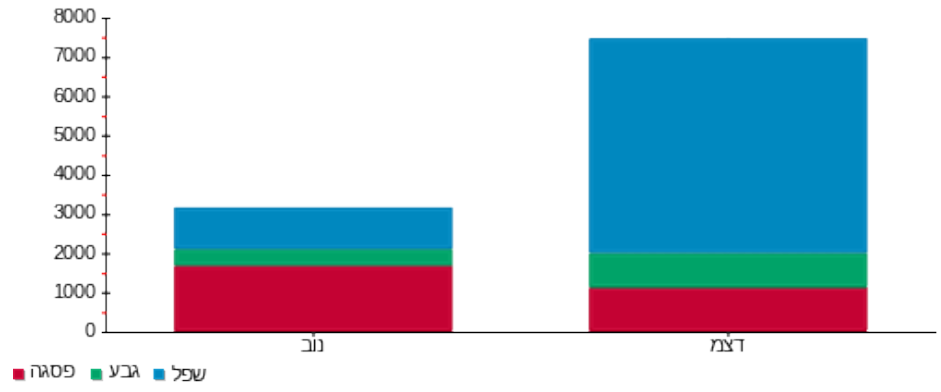
60.00 ₪	תשלום קבוע	
0.00 ₪	תשלום עבור גודל חיבור ב KVA (0x0)	
0.795	מקדם הספק	
0.00 ₪	תשלום עבור מקדם הספק	
3,043.80 ₪	סה"כ לתשלום	לא כולל מע"מ

התפלגות חיוב בש"ח לפי תעו"ז



■ פסגה (848.41 ש"ח)
■ גבע (452.27 ש"ח)
■ שפל (1,683.13 ש"ח)

הסטוריית צריכה בקוט"ש



שם דייר: גי אר די
שם אתר: בית אינטרגאמא

15/01/23 תאריך הפקה:
31/12/22 תאריך קריאה נוכחית:
01/12/22 תאריך קריאה קודמת:

לקוח/ה נכבד/ה, אנו מתכבדים להגיש את חישוב צריכת החשמל לתקופה 01/12/22 - 31/12/22:

גי אר די - 1 - 18075347

סוג תעריף	סוג צריכה	קריאה קודמת	קריאה נוכחית	סה"כ צריכה בקוט"ש	מחיר לקוט"ש בא"ג	סה"כ לתשלום
פרטי חשבון עבור תאריכים:						
777	פסגה	01/12/22	31/12/22	77.51	103.20	79.99 ₪
778	גבע	3,601.84	3,668.90	67.07	62.21	41.72 ₪
779	שפל	11,140.78	11,568.16	427.38	37.88	161.89 ₪

יט"א אויר צח 32

סוג תעריף	סוג צריכה	קריאה קודמת	קריאה נוכחית	סה"כ צריכה בקוט"ש	מחיר לקוט"ש בא"ג	סה"כ לתשלום
פרטי חשבון עבור תאריכים:						
777	פסגה	01/12/22	31/12/22	9.863	103.20	10.18 ₪
778	גבע	1.716	1.716	1.716	62.21	1.07 ₪
779	שפל	76.884	76.884	76.884	37.88	29.12 ₪

סה"כ לדייר:

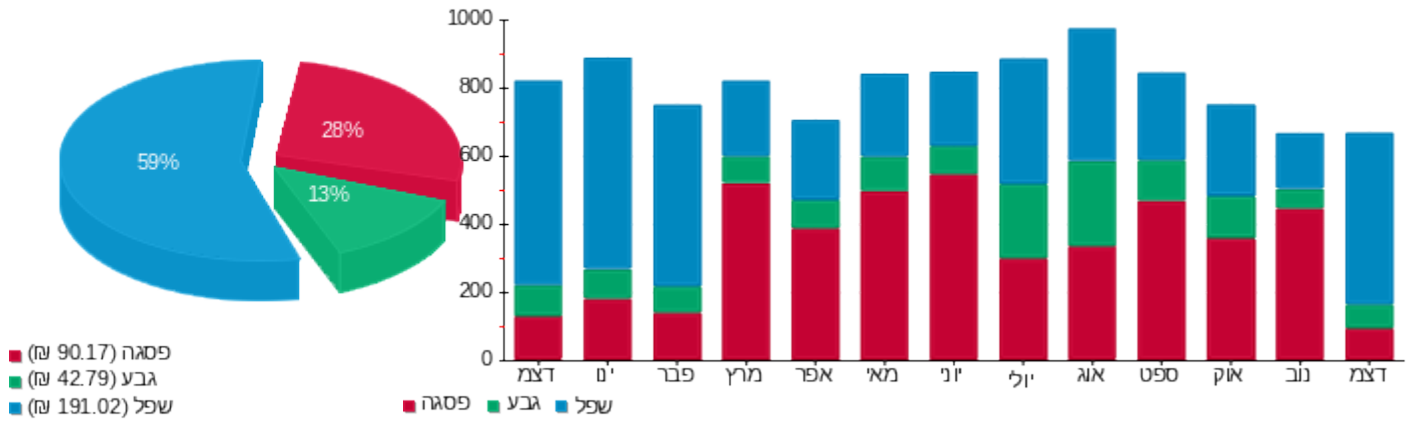
פסגה	גבע	שפל	סה"כ	שיא ביקוש
87.37	68.78	504.26	660.42	
90.17 ₪	42.79 ₪	191.02 ₪	323.97 ₪	

סה"כ צריכה
סה"כ לתשלום

60.00 ₪	תשלום קבוע	לא כולל מע"מ
0.00 ₪	תשלום עבור גודל חיבור ב KVA (0x0)	
0.847	מקדם הספק	
0.00 ₪	תשלום עבור מקדם הספק	
383.97 ₪	סה"כ לתשלום	

התפלגות חיוב בש"ח לפי תעו"ז

הסטוריית צריכה בקוט"ש



שם דייר: גנרל מהנדסים
שם אתר: בית אינטרגאמא

15/01/23 תאריך הפקה:
31/12/22 תאריך קריאה נוכחית:
01/12/22 תאריך קריאה קודמת:

לקוח/ה נכבד/ה, אנו מתכבדים להגיש את חישוב צריכת החשמל לתקופה 01/12/22 - 31/12/22:

גנרל מהנדסים - 1 - 17313281

סוג תעריף	סוג צריכה	קריאה קודמת	קריאה נוכחית	סה"כ צריכה בקוט"ש	מחיר לקוט"ש בא"ג	סה"כ לתשלום
פרטי חשבון עבור תאריכים:						
777	פסגה	01/12/22	31/12/22	165.60	103.20	170.90 ₪
778	גבע	6,781.00	6,867.20	86.20	62.21	53.63 ₪
779	שפל	21,584.60	22,227.60	643.00	37.88	243.57 ₪

גנרל מהנדסים - 1 - 18075274

סוג תעריף	סוג צריכה	קריאה קודמת	קריאה נוכחית	סה"כ צריכה בקוט"ש	מחיר לקוט"ש בא"ג	סה"כ לתשלום
פרטי חשבון עבור תאריכים:						
777	פסגה	105,737.20	106,516.50	779.30	103.20	804.24 ₪
778	גבע	27,161.90	27,801.10	639.20	62.21	397.65 ₪
779	שפל	82,189.90	86,247.60	4,057.70	37.88	1,537.06 ₪

גנרל מהנדסים - 1 - 18075295

סוג תעריף	סוג צריכה	קריאה קודמת	קריאה נוכחית	סה"כ צריכה בקוט"ש	מחיר לקוט"ש בא"ג	סה"כ לתשלום
פרטי חשבון עבור תאריכים:						
777	פסגה	9,899.95	9,935.75	35.80	103.20	36.95 ₪
778	גבע	2,612.20	2,721.10	108.90	62.21	67.75 ₪
779	שפל	12,374.30	12,718.50	344.20	37.88	130.38 ₪

יט"א אויר צח 4

סוג תעריף	סוג צריכה	קריאה קודמת	קריאה נוכחית	סה"כ צריכה בקוט"ש	מחיר לקוט"ש בא"ג	סה"כ לתשלום
פרטי חשבון עבור תאריכים:						
777	פסגה			0.000	103.20	0.00 ₪
778	גבע			0.000	62.21	0.00 ₪
779	שפל			168.879	37.88	63.97 ₪

סה"כ לדיר:

פסגה	גבע	שפל	סה"כ	שיא ביקוש
------	-----	-----	------	-----------

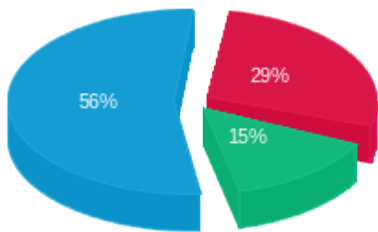
סה"כ לדיר: סה"כ צריכה

שיא ביקוש	סה"כ	שפל	גבע	פסגה
1.64	7,028.78	5,213.78	834.30	980.70
	₪ 3,506.08	₪ 1,974.98	₪ 519.02	₪ 1,012.08

סה"כ צריכה
סה"כ לתשלום

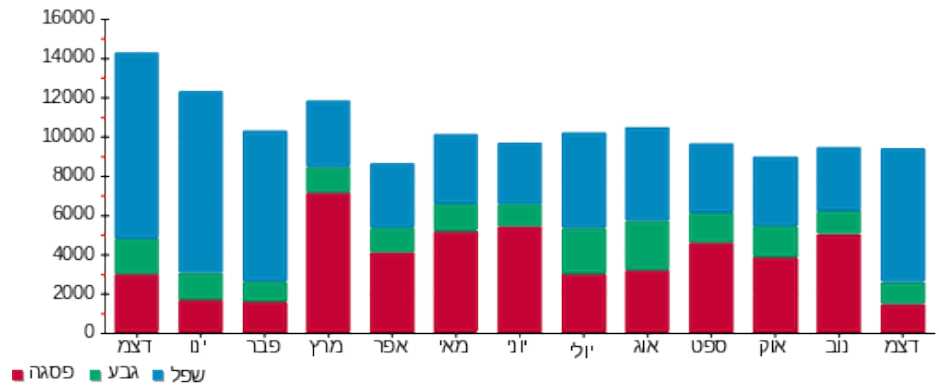
₪ 60.00	תשלום קבוע	
₪ 0.00	תשלום עבור גודל חיבור בKVA (0x0)	
0.979	מקדם הספק	
₪ 0.00	תשלום עבור מקדם הספק	
₪ 3,566.08	סה"כ לתשלום	לא כולל מע"מ

התפלגות חיוב בש"ח לפי תעו"ז



- פסגה (₪ 1,012.08)
- גבע (₪ 519.02)
- שפל (₪ 1,974.98)

הסטוריית צריכה בקוט"ש



- פסגה
- גבע
- שפל

שם דייר: גנרל מהנדסים מחסן
שם אתר: בית אינטרגאמא

15/01/23 תאריך הפקה:
31/12/22 תאריך קריאה נוכחית:
01/12/22 תאריך קריאה קודמת:

לקוח/ה נכבד/ה, אנו מתכבדים להגיש את חישוב צריכת החשמל לתקופה 01/12/22 - 31/12/22:

גנרל מהנדסים מחסן - 1 - 17313290

סוג תעריף	סוג צריכה	קריאה קודמת	קריאה נוכחית	סה"כ צריכה בקוט"ש	מחיר לקוט"ש בא"ג	סה"כ לתשלום
			31/12/22	01/12/22	פרטי חשבון עבור תאריכים:	
777	פסגה	72,309.00	73,103.70	794.70	103.20	820.13 ₪
778	גבע	10,590.40	10,664.30	73.90	62.21	45.97 ₪
779	שפל	28,540.60	30,416.50	1,875.90	37.88	710.59 ₪

רפק - מחסן 900A דטה טק - 1 - 20281979

סוג תעריף	סוג צריכה	קריאה קודמת	קריאה נוכחית	סה"כ צריכה בקוט"ש	מחיר לקוט"ש בא"ג	סה"כ לתשלום
			31/12/22	01/12/22	פרטי חשבון עבור תאריכים:	
777	פסגה	176.50	176.50	0.00	103.20	0.00 ₪
778	גבע	85.30	85.30	0.00	62.21	0.00 ₪
779	שפל	283.90	283.90	0.00	37.88	0.00 ₪

רפק - מחסן 900B דטה טק - 1 - 20281980

סוג תעריף	סוג צריכה	קריאה קודמת	קריאה נוכחית	סה"כ צריכה בקוט"ש	מחיר לקוט"ש בא"ג	סה"כ לתשלום
			31/12/22	01/12/22	פרטי חשבון עבור תאריכים:	
777	פסגה	651.20	660.90	9.70	103.20	10.01 ₪
778	גבע	241.30	244.90	3.60	62.21	2.24 ₪
779	שפל	776.40	812.60	36.20	37.88	13.71 ₪

יט"א אויר צח 34

סוג תעריף	סוג צריכה	קריאה קודמת	קריאה נוכחית	סה"כ צריכה בקוט"ש	מחיר לקוט"ש בא"ג	סה"כ לתשלום
			31/12/22	01/12/22	פרטי חשבון עבור תאריכים:	
777	פסגה			0.000	103.20	0.00 ₪
778	גבע			0.000	62.21	0.00 ₪
779	שפל			144.736	37.88	54.83 ₪

יט"א אויר צח 30

סוג תעריף	סוג צריכה	קריאה קודמת	קריאה נוכחית	סה"כ צריכה בקוט"ש	מחיר לקוט"ש בא"ג	סה"כ לתשלום
-----------	-----------	-------------	--------------	-------------------	------------------	-------------

יט"א אוירצח 30

סוג תעריף	סוג צריכה	קריאה קודמת	קריאה נוכחית	סה"כ צריכה בקוט"ש	מחיר לקוט"ש בא"ג	סה"כ לתשלום
		01/12/22	31/12/22			
777	פסגה			0.000	103.20	0.00 ₪
778	גבע			0.000	62.21	0.00 ₪
779	שפל			400.592	37.88	151.74 ₪

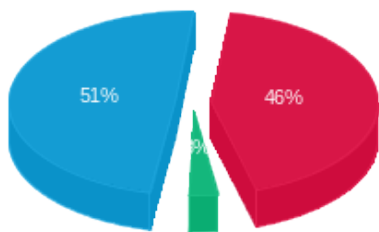
סה"כ לדייר:

פסגה	גבע	שפל	סה"כ	שיא ביקוש
804.40	77.50	2,457.43	3,339.33	21.03
830.14 ₪	48.21 ₪	930.87 ₪	1,809.23 ₪	

סה"כ צריכה
סה"כ לתשלום

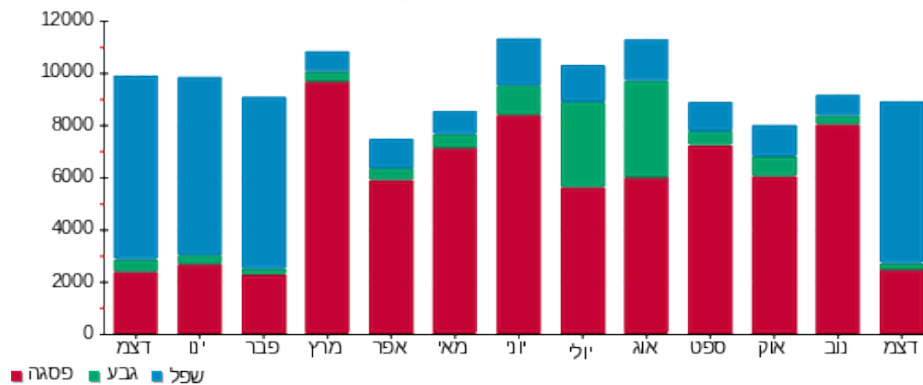
60.00 ₪	תשלום קבוע	
0.00 ₪	תשלום עבור גודל חיבור בKVA (0x0)	
0.999	מקדם הספק	
0.00 ₪	תשלום עבור מקדם הספק	
1,869.23 ₪	סה"כ לתשלום	לא כולל מע"מ

התפלגות חיוב בש"ח לפי תעו"ז



פסגה (830.14 ₪) 51%
גבע (48.21 ₪) 3%
שפל (930.87 ₪) 46%

הסטוריית צריכה בקוט"ש



פסגה גבע שפל

15/01/23

תאריך הפקה:

שם דייר: האבל רשתות תקשורת

31/12/22

תאריך קריאה נוכחית:

שם אתר: בית אינטרגאמא

01/12/22

תאריך קריאה קודמת:

לקוח/ה נכבד/ה, אנו מתכבדים להגיש את חישוב צריכת החשמל לתקופה 01/12/22 - 31/12/22:

האבל רשתות תקשורת - 1 - 18075349

סוג תעריף	סוג צריכה	קריאה קודמת	קריאה נוכחית	סה"כ צריכה בקוט"ש	מחיר לקוט"ש בא"ג	סה"כ לתשלום
			31/12/22	01/12/22	פרטי חשבון עבור תאריכים:	
777	פסגה	115,127.60	115,430.10	302.50	103.20	312.18 ₪
778	גבע	29,220.40	29,550.60	330.20	62.21	205.42 ₪
779	שפל	82,905.80	84,796.90	1,891.10	37.88	716.35 ₪

האבל רשתות תקשורת - 1 - 18110015

סוג תעריף	סוג צריכה	קריאה קודמת	קריאה נוכחית	סה"כ צריכה בקוט"ש	מחיר לקוט"ש בא"ג	סה"כ לתשלום
			31/12/22	01/12/22	פרטי חשבון עבור תאריכים:	
777	פסגה	8,398.40	9,069.00	670.60	103.20	692.06 ₪
778	גבע	4,711.50	5,065.50	354.00	62.21	220.22 ₪
779	שפל	12,482.70	15,191.50	2,708.80	37.88	1,026.09 ₪

יט"א אויר צח 2

סוג תעריף	סוג צריכה	קריאה קודמת	קריאה נוכחית	סה"כ צריכה בקוט"ש	מחיר לקוט"ש בא"ג	סה"כ לתשלום
			31/12/22	01/12/22	פרטי חשבון עבור תאריכים:	
777	פסגה			0.000	103.20	0.00 ₪
778	גבע			0.000	62.21	0.00 ₪
779	שפל			124.917	37.88	47.32 ₪

סה"כ לדייר:

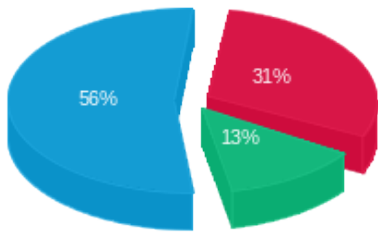
פסגה	גבע	שפל	סה"כ	שיא ביקוש
973.10	684.20	4,724.82	6,382.12	5.83
1,004.24 ₪	425.64 ₪	1,789.76 ₪	3,219.64 ₪	

סה"כ צריכה

סה"כ לתשלום

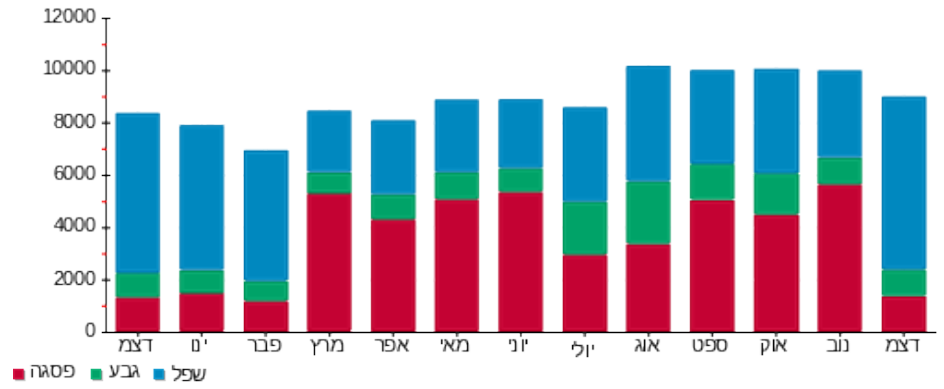
60.00 ₪	תשלום קבוע	
0.00 ₪	תשלום עבור גודל חיבור בKVA (0x0)	
0.938	מקדם הספק	
0.00 ₪	תשלום עבור מקדם הספק	
3,279.64 ₪	סה"כ לתשלום	לא כולל מע"מ

התפלגות חיוב בש"ח לפי תעו"ז



- פסגה (1,004.24 ש"ח)
- גבע (425.64 ש"ח)
- שפל (1,789.76 ש"ח)

הסטוריית צריכה בקוט"ש



- פסגה
- גבע
- שפל

15/01/23

תאריך הפקה:

שם דייר: האבל רשתות תקשורת מחסן לובי
שם אתר: בית אינטרגאמא

31/12/22

תאריך קריאה נוכחית:

01/12/22

תאריך קריאה קודמת:

לקוח/ה נכבד/ה, אנו מתכבדים להגיש את חישוב צריכת החשמל לתקופה 01/12/22 - 31/12/22:

האבל רשתות תקשורת מחסן לובי - 1 - 17313074

סוג תעריף	סוג צריכה	קריאה קודמת	קריאה נוכחית	סה"כ צריכה בקוט"ש	מחיר לקוט"ש בא"ג	סה"כ לתשלום
פרטי חשבון עבור תאריכים:						
777	פסגה	01/12/22	31/12/22	370.70	103.20	₪ 382.56
778	גבע	10,785.00	10,976.10	191.10	62.21	₪ 118.88
779	שפל	33,788.80	35,219.90	1,431.10	37.88	₪ 542.10

סה"כ לדייר:

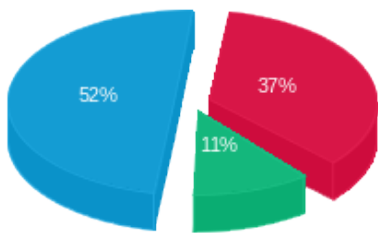
פסגה	גבע	שפל	סה"כ	שיא ביקוש
370.70	191.10	1,431.10	1,992.90	4.17
₪ 382.56	₪ 118.88	₪ 542.10	₪ 1,043.55	

סה"כ צריכה

סה"כ לתשלום

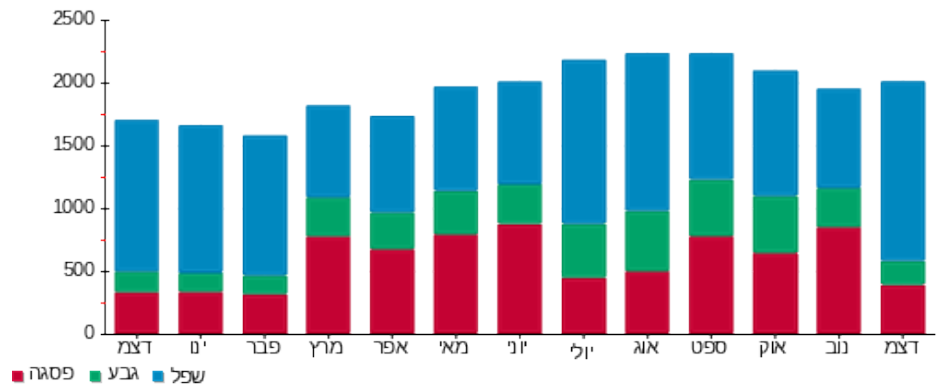
₪ 60.00	תשלום קבוע	
₪ 0.00	תשלום עבור גודל חיבור ב-KVA (0x0)	
0.825	מקדם הספק	
₪ 0.00	תשלום עבור מקדם הספק	
₪ 1,103.55	סה"כ לתשלום	לא כולל מע"מ

התפלגות חיוב בש"ח לפי תעו"ז



פסגה (₪ 382.56)
גבע (₪ 118.88)
שפל (₪ 542.10)

הסטוריית צריכה בקוט"ש



פסגה גבע שפל

15/01/23

תאריך הפקה:

שם דייר: חברת בנצמרק
שם אתר: בית אינטרגאמא

31/12/22

תאריך קריאה נוכחית:

01/12/22

תאריך קריאה קודמת:

לקוח/ה נכבד/ה, אנו מתכבדים להגיש את חישוב צריכת החשמל לתקופה 01/12/22 - 31/12/22:

טעינת רכב בנצמרק - 1 - 17313063

סוג תעריף	סוג צריכה	קריאה קודמת	קריאה נוכחית	סה"כ צריכה בקוט"ש	מחיר לקוט"ש בא"ג	סה"כ לתשלום
פרטי חשבון עבור תאריכים:						
777	פסגה	01/12/22	31/12/22	9.80	103.20	10.11 ₪
778	גבע	201.70	202.80	1.10	62.21	0.68 ₪
779	שפל	342.20	380.70	38.50	37.88	14.58 ₪

חברת בנצמרק - 1 - 18075357

סוג תעריף	סוג צריכה	קריאה קודמת	קריאה נוכחית	סה"כ צריכה בקוט"ש	מחיר לקוט"ש בא"ג	סה"כ לתשלום
פרטי חשבון עבור תאריכים:						
777	פסגה	01/12/22	31/12/22	41.50	103.20	42.83 ₪
778	גבע	692.80	718.70	25.90	62.21	16.11 ₪
779	שפל	5,179.10	5,305.60	126.50	37.88	47.92 ₪

חברת בנצמרק - 1 - 18075396

סוג תעריף	סוג צריכה	קריאה קודמת	קריאה נוכחית	סה"כ צריכה בקוט"ש	מחיר לקוט"ש בא"ג	סה"כ לתשלום
פרטי חשבון עבור תאריכים:						
777	פסגה	01/12/22	31/12/22	86.20	103.20	88.96 ₪
778	גבע	4,312.50	4,425.50	113.00	62.21	70.30 ₪
779	שפל	11,891.80	12,499.80	608.00	37.88	230.31 ₪

יט"א אויר צח 4

סוג תעריף	סוג צריכה	קריאה קודמת	קריאה נוכחית	סה"כ צריכה בקוט"ש	מחיר לקוט"ש בא"ג	סה"כ לתשלום
פרטי חשבון עבור תאריכים:						
777	פסגה	01/12/22	31/12/22	0.000	103.20	0.00 ₪
778	גבע			0.000	62.21	0.00 ₪
779	שפל			31.864	37.88	12.07 ₪

סה"כ לדיר:

פסגה	גבע	שפל	סה"כ	שיא ביקוש
------	-----	-----	------	-----------

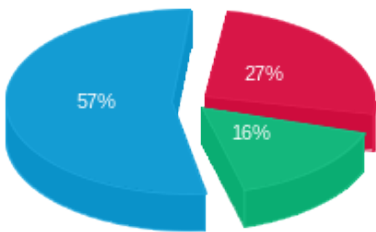
סה"כ לדיר: **סה"כ צריכה**

פסגה	גבע	שפל	סה"כ	שיא ביקוש
137.50	140.00	804.86	1,082.36	3.06
141.90 ₪	87.09 ₪	304.88 ₪	533.88 ₪	

סה"כ לתשלום

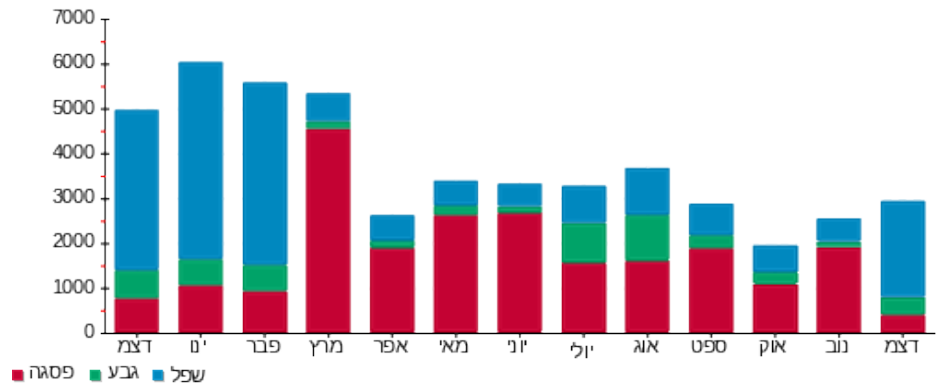
60.00 ₪	תשלום קבוע	
0.00 ₪	תשלום עבור גודל חיבור בKVA (0x0)	
0.979	מקדם הספק	
0.00 ₪	תשלום עבור מקדם הספק	
593.88 ₪	סה"כ לתשלום	לא כולל מע"מ

התפלגות חיוב בש"ח לפי תעו"ז



■ פסגה (141.90 ₪)
■ גבע (87.09 ₪)
■ שפל (304.88 ₪)

הסטוריית צריכה בקוט"ש



שם דייר: טופ סאן
שם אתר: בית אינטרגאמא

15/01/23 תאריך הפקה:
31/12/22 תאריך קריאה נוכחית:
01/12/22 תאריך קריאה קודמת:

לקוח/ה נכבד/ה, אנו מתכבדים להגיש את חישוב צריכת החשמל לתקופה 01/12/22 - 31/12/22:

טופ סאן - 1 - 17312898

סוג תעריף	סוג צריכה	קריאה קודמת	קריאה נוכחית	סה"כ צריכה בקוט"ש	מחיר לקוט"ש בא"ג	סה"כ לתשלום
			31/12/22	01/12/22	פרטי חשבון עבור תאריכים:	
777	פסגה	16,919.10	17,068.00	148.90	103.20	153.66 ₪
778	גבע	2,851.80	2,884.10	32.30	62.21	20.09 ₪
779	שפל	13,488.60	14,346.10	857.50	37.88	324.82 ₪

יט"א אויר צח 1

סוג תעריף	סוג צריכה	קריאה קודמת	קריאה נוכחית	סה"כ צריכה בקוט"ש	מחיר לקוט"ש בא"ג	סה"כ לתשלום
			31/12/22	01/12/22	פרטי חשבון עבור תאריכים:	
777	פסגה			0.000	103.20	0.00 ₪
778	גבע			0.000	62.21	0.00 ₪
779	שפל			90.454	37.88	34.26 ₪

סה"כ לדייר:

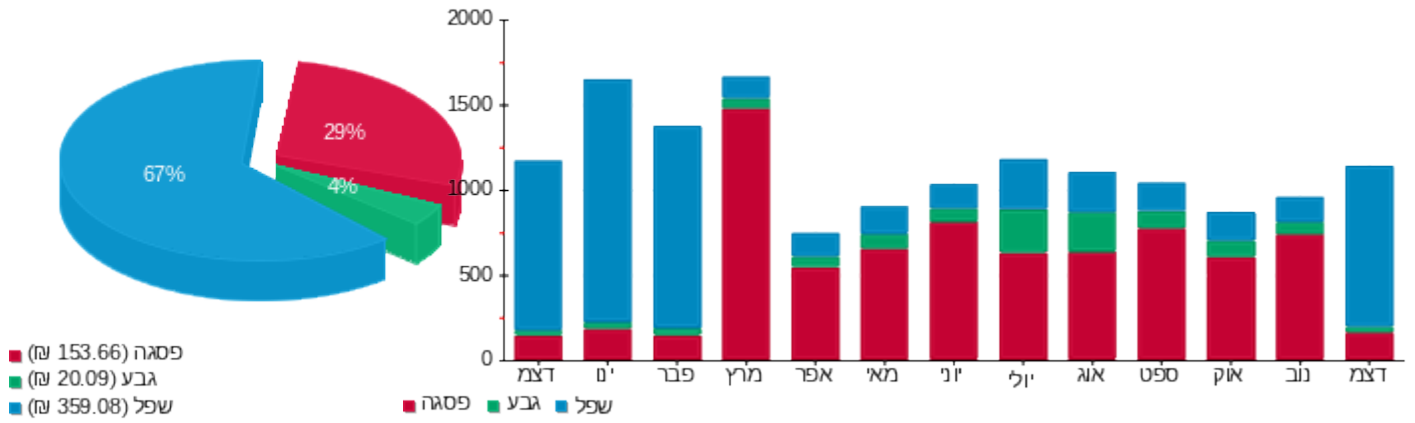
פסגה	גבע	שפל	סה"כ	שיא ביקוש
148.90	32.30	947.95	1,129.15	15.46
153.66 ₪	20.09 ₪	359.08 ₪	532.84 ₪	

סה"כ צריכה
סה"כ לתשלום

60.00 ₪	תשלום קבוע	לא כולל מע"מ
0.00 ₪	תשלום עבור גודל חיבור ב-KVA (0x0)	
0.997	מקדם הספק	
0.00 ₪	תשלום עבור מקדם הספק	
592.84 ₪	סה"כ לתשלום	

התפלגות חיוב בש"ח לפי תעו"ז

הסטוריית צריכה בקוט"ש



15/01/23 תאריך הפקה:
 31/12/22 תאריך קריאה נוכחית:
 01/12/22 תאריך קריאה קודמת:

שם דייר: טי אנד איי
 שם אתר: בית אינטרגאמא

לקוח/ה נכבד/ה, אנו מתכבדים להגיש את חישוב צריכת החשמל לתקופה 01/12/22 - 31/12/22:

משרד טי אנד איי - 1 - 17313443

סוג תעריף	סוג צריכה	קריאה קודמת	קריאה נוכחית	סה"כ צריכה בקוט"ש	מחיר לקוט"ש בא"ג	סה"כ לתשלום
פרטי חשבון עבור תאריכים:			01/12/22	31/12/22		
777	פסגה	7,937.60	8,033.30	95.70	103.20	98.76 ₪
778	גבע	3,454.30	3,504.50	50.20	62.21	31.23 ₪
779	שפל	11,290.60	11,743.50	452.90	37.88	171.56 ₪

משרד טי אנד איי - 1 - 18075358

סוג תעריף	סוג צריכה	קריאה קודמת	קריאה נוכחית	סה"כ צריכה בקוט"ש	מחיר לקוט"ש בא"ג	סה"כ לתשלום
פרטי חשבון עבור תאריכים:			01/12/22	31/12/22		
777	פסגה	10,084.20	10,119.10	34.90	103.20	36.02 ₪
778	גבע	2,508.90	2,601.50	92.60	62.21	57.61 ₪
779	שפל	10,362.30	10,737.50	375.20	37.88	142.13 ₪

יט"א אויר צח 4

סוג תעריף	סוג צריכה	קריאה קודמת	קריאה נוכחית	סה"כ צריכה בקוט"ש	מחיר לקוט"ש בא"ג	סה"כ לתשלום
פרטי חשבון עבור תאריכים:			01/12/22	31/12/22		
777	פסגה			0.000	103.20	0.00 ₪
778	גבע			0.000	62.21	0.00 ₪
779	שפל			38.237	37.88	14.48 ₪

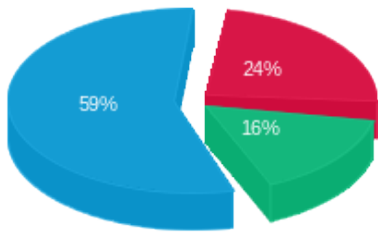
סה"כ לדייר:

פסגה	גבע	שפל	סה"כ	שיא ביקוש
130.60	142.80	866.34	1,139.74	5.36
134.78 ₪	88.84 ₪	328.17 ₪	551.78 ₪	

סה"כ צריכה
 סה"כ לתשלום

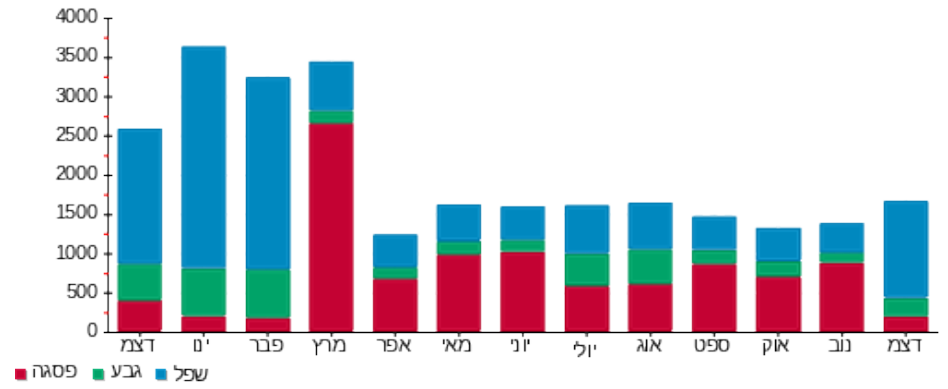
60.00 ₪	תשלום קבוע	
0.00 ₪	תשלום עבור גודל חיבור ב KVA (0x0)	
0.929	מקדם הספק	
0.00 ₪	תשלום עבור מקדם הספק	
611.78 ₪	סה"כ לתשלום	לא כולל מע"מ

התפלגות חיוב בש"ח לפי תעו"ז



■ פסגה (134.78 ש"ח)
■ גבע (88.84 ש"ח)
■ שפ"ל (328.17 ש"ח)

הסטוריית צריכה בקוט"ש



15/01/23 תאריך הפקה:
 31/12/22 תאריך קריאה נוכחית:
 01/12/22 תאריך קריאה קודמת:

שם דייר: טי אנד איי מחסן
 שם אתר: בית אינטרגאמא

לקוח/ה נכבד/ה, אנו מתכבדים להגיש את חישוב צריכת החשמל לתקופה 01/12/22 - 31/12/22:

טי אנד איי מחסן - 1 - 18075242

סוג תעריף	סוג צריכה	קריאה קודמת	קריאה נוכחית	סה"כ צריכה בקוט"ש	מחיר לקוט"ש בא"ג	סה"כ לתשלום
פרטי חשבון עבור תאריכים:						
777	פסגה	01/12/22	31/12/22	54.10	103.20	55.83 ₪
778	גבע	4,608.30	4,734.40	126.10	62.21	78.45 ₪
779	שפל	11,277.90	11,880.90	603.00	37.88	228.42 ₪

יט"א אויר צח 36

סוג תעריף	סוג צריכה	קריאה קודמת	קריאה נוכחית	סה"כ צריכה בקוט"ש	מחיר לקוט"ש בא"ג	סה"כ לתשלום
פרטי חשבון עבור תאריכים:						
777	פסגה	01/12/22	31/12/22	0.000	103.20	0.00 ₪
778	גבע	0.000	0.000	0.000	62.21	0.00 ₪
779	שפל	0.000	0.000	0.000	37.88	0.00 ₪

יט"א אויר צח 7

סוג תעריף	סוג צריכה	קריאה קודמת	קריאה נוכחית	סה"כ צריכה בקוט"ש	מחיר לקוט"ש בא"ג	סה"כ לתשלום
פרטי חשבון עבור תאריכים:						
777	פסגה	01/12/22	31/12/22	0.000	103.20	0.00 ₪
778	גבע	0.000	0.000	0.000	62.21	0.00 ₪
779	שפל	0.000	0.000	0.000	37.88	0.00 ₪

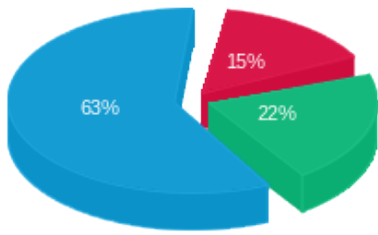
סה"כ לדייר:

פסגה	גבע	שפל	סה"כ	שיא ביקוש
54.10	126.10	603.00	783.20	
₪ 55.83	₪ 78.45	₪ 228.42	₪ 362.69	

סה"כ צריכה
 סה"כ לתשלום

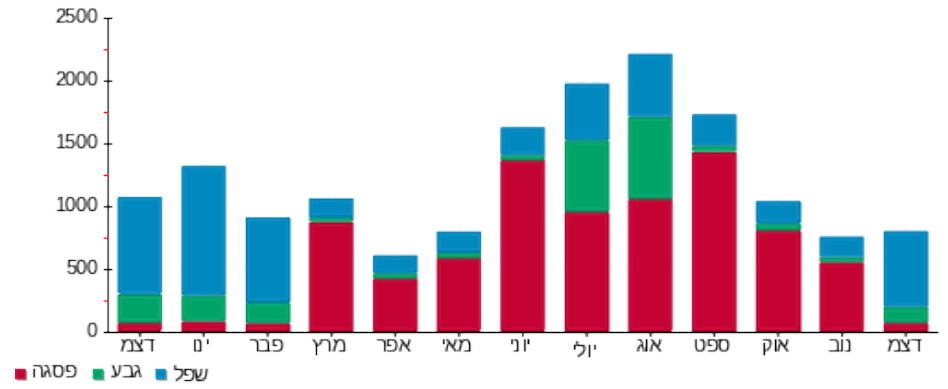
60.00 ₪	תשלום קבוע	לא כולל מע"מ
0.00 ₪	תשלום עבור גודל חיבור בKVA (0x0)	
0.936	מקדם הספק	
0.00 ₪	תשלום עבור מקדם הספק	
422.69 ₪	סה"כ לתשלום	

התפלגות חיוב בש"ח לפי תעו"ז



- פסגה (55.83 ש"ח)
- גבע (78.45 ש"ח)
- שפ"ל (228.42 ש"ח)

הסטוריית צריכה בקוט"ש



- פסגה
- גבע
- שפ"ל

15/01/23 תאריך הפקה:
 31/12/22 תאריך קריאה נוכחית:
 01/12/22 תאריך קריאה קודמת:

שם דייר: טמבור מרכז הדרכה
 שם אתר: בית אינטרגאמא

לקוח/ה נכבד/ה, אנו מתכבדים להגיש את חישוב צריכת החשמל לתקופה 01/12/22 - 31/12/22:

טמבור מרכז הדרכה - 1 - 17313556

סוג תעריף	סוג צריכה	קריאה קודמת	קריאה נוכחית	סה"כ צריכה בקוט"ש	מחיר לקוט"ש בא"ג	סה"כ לתשלום
פרטי חשבון עבור תאריכים:						
777	פסגה	01/12/22	31/12/22	59.90	103.20	61.82 ₪
778	גבע	890.20	905.80	15.60	62.21	9.70 ₪
779	שפל	2,788.60	3,102.20	313.60	37.88	118.79 ₪

יט"א אויר צח 4

סוג תעריף	סוג צריכה	קריאה קודמת	קריאה נוכחית	סה"כ צריכה בקוט"ש	מחיר לקוט"ש בא"ג	סה"כ לתשלום
פרטי חשבון עבור תאריכים:						
777	פסגה	01/12/22	31/12/22	0.000	103.20	0.00 ₪
778	גבע			0.000	62.21	0.00 ₪
779	שפל			19.118	37.88	7.24 ₪

סה"כ לדייר:

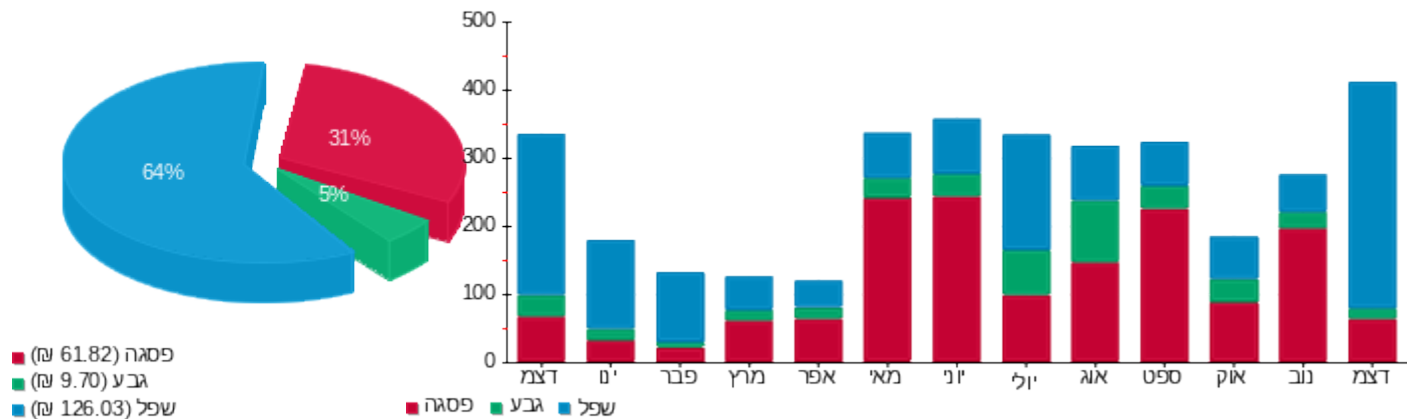
פסגה	גבע	שפל	סה"כ	שיא ביקוש
59.90	15.60	332.72	408.22	12.33
61.82 ₪	9.70 ₪	126.03 ₪	197.56 ₪	

סה"כ צריכה
 סה"כ לתשלום

60.00 ₪	תשלום קבוע	לא כולל מע"מ
0.00 ₪	תשלום עבור גודל חיבור ב-KVA (0x0)	
0.957	מקדם הספק	
0.00 ₪	תשלום עבור מקדם הספק	
257.56 ₪	סה"כ לתשלום	

התפלגות חיוב בש"ח לפי תעו"ז

הסטוריית צריכה בקוט"ש



15/01/23

תאריך הפקה:

שם דייר: טמבור ק.2.
שם אתר: בית אינטרגאמא

31/12/22

תאריך קריאה נוכחית:

01/12/22

תאריך קריאה קודמת:

לקוח/ה נכבד/ה, אנו מתכבדים להגיש את חישוב צריכת החשמל לתקופה 01/12/22 - 31/12/22:

טמבור ק.2 - 1 - 18075234

סוג תעריף	סוג צריכה	קריאה קודמת	קריאה נוכחית	סה"כ צריכה בקוט"ש	מחיר לקוט"ש בא"ג	סה"כ לתשלום
			31/12/22	01/12/22	פרטי חשבון עבור תאריכים:	
777	פסגה	9.30	9.30	0.00	103.20	0.00 ₪
778	גבע	0.00	0.00	0.00	62.21	0.00 ₪
779	שפל	0.00	0.00	0.00	37.88	0.00 ₪

טמבור - 1 - 18075352

סוג תעריף	סוג צריכה	קריאה קודמת	קריאה נוכחית	סה"כ צריכה בקוט"ש	מחיר לקוט"ש בא"ג	סה"כ לתשלום
			31/12/22	01/12/22	פרטי חשבון עבור תאריכים:	
777	פסגה	21,263.70	21,386.80	123.10	103.20	127.04 ₪
778	גבע	3,664.90	3,863.20	198.30	62.21	123.36 ₪
779	שפל	14,154.40	15,127.10	972.70	37.88	368.46 ₪

טמבור ק.2 - 1 - 18075379

סוג תעריף	סוג צריכה	קריאה קודמת	קריאה נוכחית	סה"כ צריכה בקוט"ש	מחיר לקוט"ש בא"ג	סה"כ לתשלום
			31/12/22	01/12/22	פרטי חשבון עבור תאריכים:	
777	פסגה	136,821.10	137,738.10	917.00	103.20	946.34 ₪
778	גבע	44,529.10	45,539.00	1,009.90	62.21	628.26 ₪
779	שפל	137,798.50	143,449.30	5,650.80	37.88	2,140.52 ₪

טמבור טעינת רכבים חשמליים - 1 - 20281971

סוג תעריף	סוג צריכה	קריאה קודמת	קריאה נוכחית	סה"כ צריכה בקוט"ש	מחיר לקוט"ש בא"ג	סה"כ לתשלום
			31/12/22	01/12/22	פרטי חשבון עבור תאריכים:	
777	פסגה	18,216.80	18,314.40	97.60	103.20	100.72 ₪
778	גבע	2,398.70	2,556.10	157.40	62.21	97.92 ₪
779	שפל	2,312.50	4,900.20	2,587.70	37.88	980.22 ₪

יט"א אויר צח 37

סוג תעריף	סוג צריכה	קריאה קודמת	קריאה נוכחית	סה"כ צריכה בקוט"ש	מחיר לקוט"ש בא"ג	סה"כ לתשלום
-----------	-----------	-------------	--------------	-------------------	------------------	-------------

יט"א אויר צח 37

סוג תעריף	סוג צריכה	קריאה קודמת	קריאה נוכחית	סה"כ צריכה בקוט"ש	מחיר לקוט"ש בא"ג	סה"כ לתשלום
פרטי חשבון עבור תאריכים:			31/12/22	01/12/22		
777	פסגה			165.184	103.20	170.47 ₪
778	גבע			34.712	62.21	21.59 ₪
779	שפל			361.712	37.88	137.02 ₪

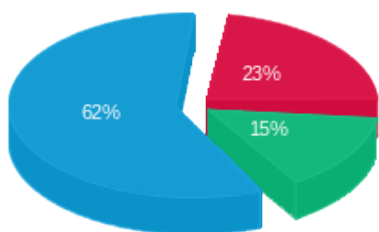
סה"כ לדייר:

פסגה	גבע	שפל	סה"כ	שיא ביקוש
1,302.88	1,400.31	9,572.91	12,276.11	48.03
1,344.58 ₪	871.13 ₪	3,626.22 ₪	5,841.93 ₪	

סה"כ צריכה
סה"כ לתשלום

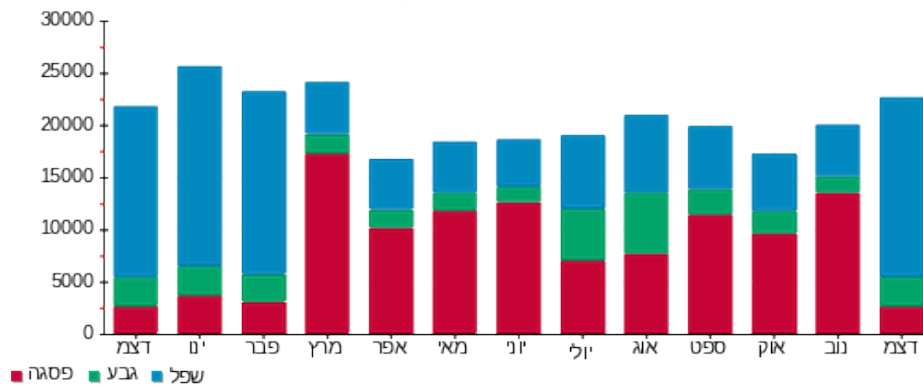
60.00 ₪	תשלום קבוע	
0.00 ₪	תשלום עבור גודל חיבור בKVA (0x0)	
0.980	מקדם הספק	
0.00 ₪	תשלום עבור מקדם הספק	
5,901.93 ₪	סה"כ לתשלום	לא כולל מע"מ

התפלגות חיוב בש"ח לפי תעו"ז



- פסגה (1,344.58 ₪)
- גבע (871.13 ₪)
- שפל (3,626.22 ₪)

הסטוריית צריכה בקוט"ש



- פסגה
- גבע
- שפל

15/01/23

תאריך הפקה:

שם דייר: טמבור ק.קרקע

31/12/22

תאריך קריאה נוכחית:

שם אתר: בית אינטרגאמא

01/12/22

תאריך קריאה קודמת:

לקוח/ה נכבד/ה, אנו מתכבדים להגיש את חישוב צריכת החשמל לתקופה 01/12/22 - 31/12/22:

טמבור ק.קרקע - 1 - 17312734

סוג תעריף	סוג צריכה	קריאה קודמת	קריאה נוכחית	סה"כ צריכה בקוט"ש	מחיר לקוט"ש בא"ג	סה"כ לתשלום
פרטי חשבון עבור תאריכים:			01/12/22	31/12/22		
777	פסגה	12,245.80	12,305.90	60.10	103.20	62.02 ₪
778	גבע	3,155.80	3,182.60	26.80	62.21	16.67 ₪
779	שפל	10,089.40	10,391.90	302.50	37.88	114.59 ₪

טמבור - 1 - 17312771

סוג תעריף	סוג צריכה	קריאה קודמת	קריאה נוכחית	סה"כ צריכה בקוט"ש	מחיר לקוט"ש בא"ג	סה"כ לתשלום
פרטי חשבון עבור תאריכים:			01/12/22	31/12/22		
777	פסגה	6,881.30	6,924.40	43.10	103.20	44.48 ₪
778	גבע	1,574.60	1,592.50	17.90	62.21	11.14 ₪
779	שפל	6,163.90	6,349.50	185.60	37.88	70.31 ₪

טמבור - 1 - 17313473

סוג תעריף	סוג צריכה	קריאה קודמת	קריאה נוכחית	סה"כ צריכה בקוט"ש	מחיר לקוט"ש בא"ג	סה"כ לתשלום
פרטי חשבון עבור תאריכים:			01/12/22	31/12/22		
777	פסגה	14,724.80	14,828.30	103.50	103.20	106.81 ₪
778	גבע	2,745.80	2,792.60	46.80	62.21	29.11 ₪
779	שפל	12,162.50	12,916.60	754.10	37.88	285.65 ₪

טמבור ק.קרקע - 1 - 18075258

סוג תעריף	סוג צריכה	קריאה קודמת	קריאה נוכחית	סה"כ צריכה בקוט"ש	מחיר לקוט"ש בא"ג	סה"כ לתשלום
פרטי חשבון עבור תאריכים:			01/12/22	31/12/22		
777	פסגה	21,646.10	21,717.40	71.30	103.20	73.58 ₪
778	גבע	4,127.50	4,262.40	134.90	62.21	83.92 ₪
779	שפל	15,600.80	16,275.60	674.80	37.88	255.61 ₪

יט"א אויר צח 1

סוג תעריף	סוג צריכה	קריאה קודמת	קריאה נוכחית	סה"כ צריכה בקוט"ש	מחיר לקוט"ש בא"ג	סה"כ לתשלום
-----------	-----------	-------------	--------------	-------------------	------------------	-------------

יט"א אויר צח 1

סוג תעריף	סוג צריכה	קריאה קודמת	קריאה נוכחית	סה"כ צריכה בקוט"ש	מחיר לקוט"ש בא"ג	סה"כ לתשלום
פרטי חשבון עבור תאריכים:			31/12/22	01/12/22		
777	פסגה			0.000	103.20	0.00 ₪
778	גבע			0.000	62.21	0.00 ₪
779	שפל			265.331	37.88	100.51 ₪

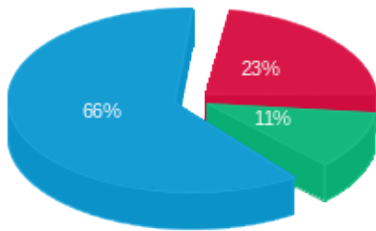
סה"כ לדייר:

פסגה	גבע	שפל	סה"כ	שיא ביקוש
278.00	226.40	2,182.33	2,686.73	12.50
286.90 ₪	140.84 ₪	826.67 ₪	1,254.41 ₪	

סה"כ צריכה
סה"כ לתשלום

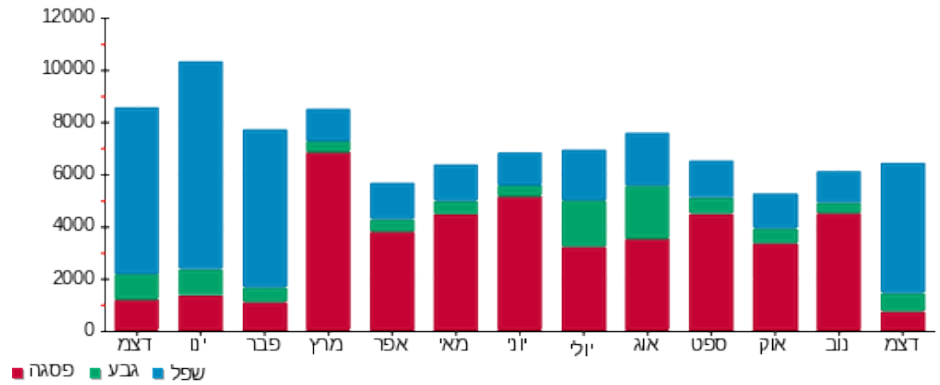
60.00 ₪	תשלום קבוע	לא כולל מע"מ
0.00 ₪	תשלום עבור גודל חיבור בKVA (0x0)	
0.973	מקדם הספק	
0.00 ₪	תשלום עבור מקדם הספק	
1,314.41 ₪	סה"כ לתשלום	

התפלגות חיוב בש"ח לפי תעו"ז



- פסגה (286.90 ₪)
- גבע (140.84 ₪)
- שפל (826.67 ₪)

הסטוריית צריכה בקוט"ש



15/01/23

תאריך הפקה:

שם דייר: טעינת רכבים אינטרגאמא

31/12/22

תאריך קריאה נוכחי:

שם אתר: בית אינטרגאמא

01/12/22

תאריך קריאה קודמת:

לקוח/ה נכבד/ה, אנו מתכבדים להגיש את חישוב צריכת החשמל לתקופה 01/12/22 - 31/12/22:

טעינת רכבים אינטרגאמא - 1 - 17313496

סוג תעריף	סוג צריכה	קריאה קודמת	קריאה נוכחית	סה"כ צריכה בקוט"ש	מחיר לקוט"ש בא"ג	סה"כ לתשלום
פרטי חשבון עבור תאריכים:						
777	פסגה	01/12/22	31/12/22	8.80	103.20	9.09 ₪
778	גבע	133.80	133.80	0.00	62.21	0.00 ₪
779	שפל	179.00	195.62	16.62	37.88	6.29 ₪

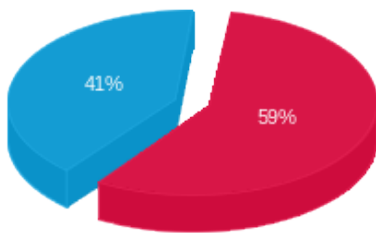
סה"כ לדייר:

פסגה	גבע	שפל	סה"כ	שיא ביקוש
8.80	0.00	16.62	25.42	
9.09 ₪	0.00 ₪	6.29 ₪	15.38 ₪	

סה"כ צריכה
סה"כ לתשלום

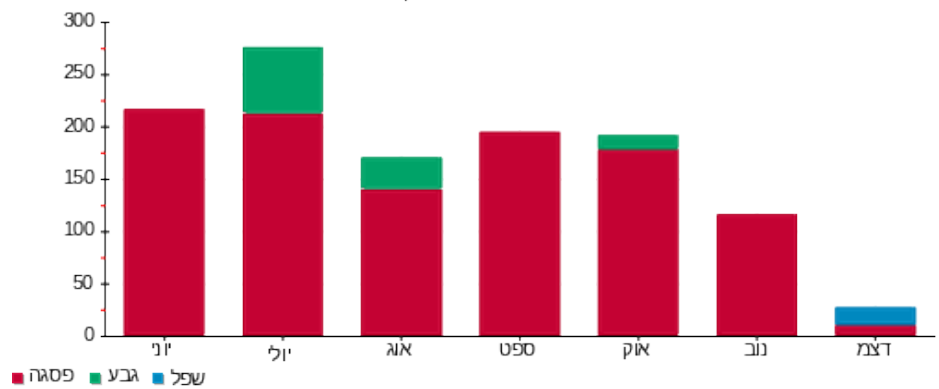
60.00 ₪	תשלום קבוע	
0.00 ₪	תשלום עבור גודל חיבור בKVA (0x0)	
0.926	מקדם הספק	
0.00 ₪	תשלום עבור מקדם הספק	
75.38 ₪	סה"כ לתשלום	לא כולל מע"מ

התפלגות חיוב בש"ח לפי תעו"ז



■ פסגה (9.09 ₪)
■ גבע (0.00 ₪)
■ שפל (6.29 ₪)

הסטוריית צריכה בקוט"ש



שם דייר: מבנה גזית
שם אתר: בית אינטרגאמא

15/01/23 תאריך הפקה:
31/12/22 תאריך קריאה נוכחית:
01/12/22 תאריך קריאה קודמת:

לקוח/ה נכבד/ה, אנו מתכבדים להגיש את חישוב צריכת החשמל לתקופה 01/12/22 - 31/12/22:

מבנה גזית - 1 - 17312667

סוג תעריף	סוג צריכה	קריאה קודמת	קריאה נוכחית	סה"כ צריכה בקוט"ש	מחיר לקוט"ש בא"ג	סה"כ לתשלום
פרטי חשבון עבור תאריכים:						
777	פסגה	01/12/22	31/12/22	255.70	103.20	263.88 ₪
778	גבע	8,254.40	8,440.60	186.20	62.21	115.84 ₪
779	שפל	25,086.20	26,339.40	1,253.20	37.88	474.71 ₪

טעינת רכבים חשמליים - 1 - 17312742

סוג תעריף	סוג צריכה	קריאה קודמת	קריאה נוכחית	סה"כ צריכה בקוט"ש	מחיר לקוט"ש בא"ג	סה"כ לתשלום
פרטי חשבון עבור תאריכים:						
777	פסגה	01/12/22	31/12/22	0.00	103.20	0.00 ₪
778	גבע	4.80	4.80	0.00	62.21	0.00 ₪
779	שפל	23.60	29.70	6.10	37.88	2.31 ₪

מבנה גזית ק.3 דרומי - 1 - 18075270

סוג תעריף	סוג צריכה	קריאה קודמת	קריאה נוכחית	סה"כ צריכה בקוט"ש	מחיר לקוט"ש בא"ג	סה"כ לתשלום
פרטי חשבון עבור תאריכים:						
777	פסגה	01/12/22	31/12/22	13.00	103.20	13.42 ₪
778	גבע	1,332.80	1,385.00	52.20	62.21	32.47 ₪
779	שפל	6,737.50	7,016.40	278.90	37.88	105.65 ₪

יט"א אויר צח 6

סוג תעריף	סוג צריכה	קריאה קודמת	קריאה נוכחית	סה"כ צריכה בקוט"ש	מחיר לקוט"ש בא"ג	סה"כ לתשלום
פרטי חשבון עבור תאריכים:						
777	פסגה	01/12/22	31/12/22	0.000	103.20	0.00 ₪
778	גבע			0.000	62.21	0.00 ₪
779	שפל			132.867	37.88	50.33 ₪

סה"כ לדיר:

פסגה	גבע	שפל	סה"כ	שיא ביקוש
------	-----	-----	------	-----------

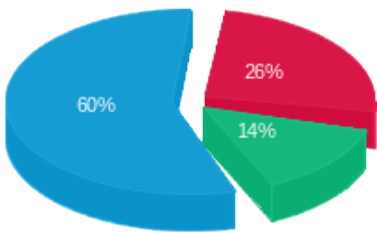
סה"כ לדיר: סה"כ צריכה

פסגה	גבע	שפל	סה"כ	שיא ביקוש
268.70	238.40	1,671.07	2,178.17	12.15
277.30 ₪	148.31 ₪	633.00 ₪	1,058.61 ₪	

סה"כ צריכה
סה"כ לתשלום

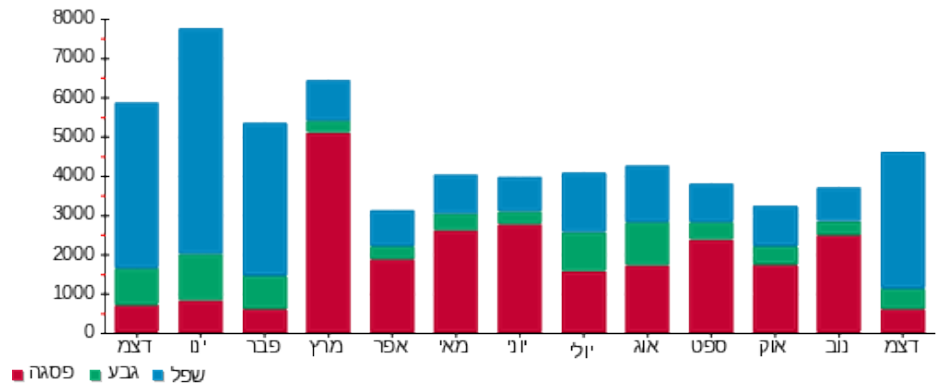
60.00 ₪	תשלום קבוע	
0.00 ₪	תשלום עבור גודל חיבור בKVA (0x0)	
0.907	מקדם הספק	
0.00 ₪	תשלום עבור מקדם הספק	
1,118.61 ₪	סה"כ לתשלום	לא כולל מע"מ

התפלגות חיוב בש"ח לפי תעו"ז



פסגה (277.30 ₪)
גבע (148.31 ₪)
שפל (633.00 ₪)

הסטוריית צריכה בקוט"ש



שם דייר: סיטי שוב
שם אתר: בית אינטרגאמא

15/01/23 תאריך הפקה:
31/12/22 תאריך קריאה נוכחית:
01/12/22 תאריך קריאה קודמת:

לקוח/ה נכבד/ה, אנו מתכבדים להגיש את חישוב צריכת החשמל לתקופה 01/12/22 - 31/12/22:

סיטי שוב - 1 - 18075347

סוג תעריף	סוג צריכה	קריאה קודמת	קריאה נוכחית	סה"כ צריכה בקוט"ש	מחיר לקוט"ש בא"ג	סה"כ לתשלום
פרטי חשבון עבור תאריכים:			01/12/22	31/12/22		
777	פסגה	86,039.54	86,607.93	568.39	103.20	586.58 ₪
778	גבע	26,413.46	26,905.30	491.83	62.21	305.97 ₪
779	שפל	81,699.02	84,833.14	3,134.12	37.88	1,187.20 ₪

יט"א אויר צח 32

סוג תעריף	סוג צריכה	קריאה קודמת	קריאה נוכחית	סה"כ צריכה בקוט"ש	מחיר לקוט"ש בא"ג	סה"כ לתשלום
פרטי חשבון עבור תאריכים:			01/12/22	31/12/22		
777	פסגה			60.585	103.20	62.52 ₪
778	גבע			10.540	62.21	6.56 ₪
779	שפל			472.284	37.88	178.90 ₪

סה"כ לדייר:

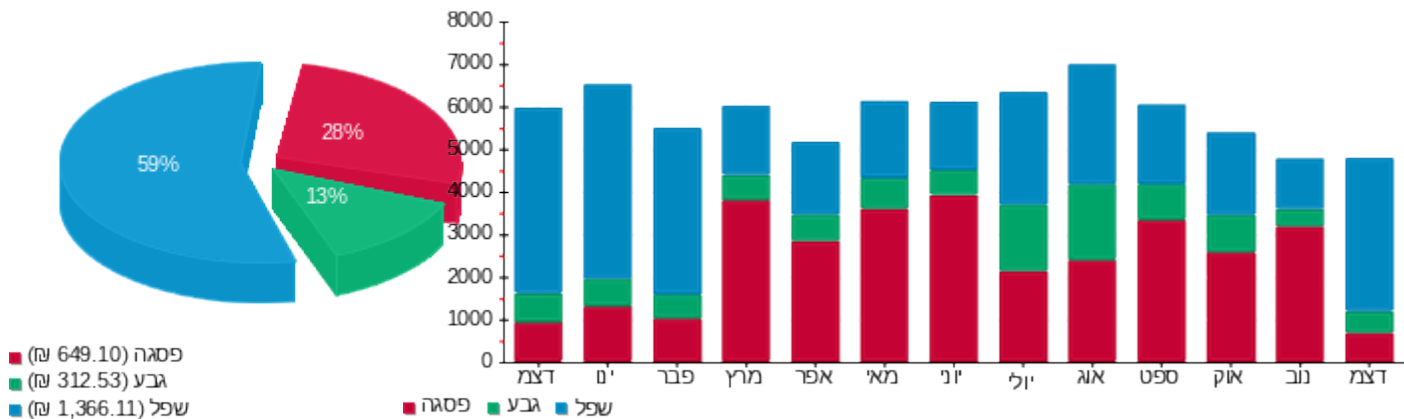
פסגה	גבע	שפל	סה"כ	שיא ביקוש
628.98	502.37	3,606.40	4,737.75	
649.10 ₪	312.53 ₪	1,366.11 ₪	2,327.74 ₪	

סה"כ צריכה
סה"כ לתשלום

60.00 ₪	תשלום קבוע	לא כולל מע"מ
0.00 ₪	תשלום עבור גודל חיבור ב-KVA (0x0)	
0.847	מקדם הספק	
0.00 ₪	תשלום עבור מקדם הספק	
2,387.74 ₪	סה"כ לתשלום	

התפלגות חיוב בש"ח לפי תעו"ז

הסטוריית צריכה בקוט"ש



שם דייר: סנסיבל
שם אתר: בית אינטרגאמא

15/01/23 תאריך הפקה:
31/12/22 תאריך קריאה נוכחית:
01/12/22 תאריך קריאה קודמת:

לקוח/ה נכבד/ה, אנו מתכבדים להגיש את חישוב צריכת החשמל לתקופה 01/12/22 - 31/12/22:

סנסיבל - 1 - 17313282

סוג תעריף	סוג צריכה	קריאה קודמת	קריאה נוכחית	סה"כ צריכה בקוט"ש	מחיר לקוט"ש בא"ג	סה"כ לתשלום
פרטי חשבון עבור תאריכים:			31/12/22	01/12/22		
777	פסגה	8,450.50	8,593.40	142.90	103.20	147.47 ₪
778	גבע	4,447.00	4,521.30	74.30	62.21	46.22 ₪
779	שפל	14,141.50	14,699.30	557.80	37.88	211.29 ₪

סנסיבל קומה 1 - 1 - 18075239

סוג תעריף	סוג צריכה	קריאה קודמת	קריאה נוכחית	סה"כ צריכה בקוט"ש	מחיר לקוט"ש בא"ג	סה"כ לתשלום
פרטי חשבון עבור תאריכים:			31/12/22	01/12/22		
777	פסגה	18,912.60	19,194.70	282.10	103.20	291.13 ₪
778	גבע	5,056.30	5,284.50	228.20	62.21	141.96 ₪
779	שפל	27,565.20	29,060.90	1,495.70	37.88	566.57 ₪

סנסיבל - 1 - 18075251

סוג תעריף	סוג צריכה	קריאה קודמת	קריאה נוכחית	סה"כ צריכה בקוט"ש	מחיר לקוט"ש בא"ג	סה"כ לתשלום
פרטי חשבון עבור תאריכים:			31/12/22	01/12/22		
777	פסגה	68,800.18	69,113.18	313.00	103.20	323.02 ₪
778	גבע	15,507.81	15,943.81	436.00	62.21	271.24 ₪
779	שפל	46,337.30	48,683.40	2,346.10	37.88	888.70 ₪

יט"א אויר צח 8

סוג תעריף	סוג צריכה	קריאה קודמת	קריאה נוכחית	סה"כ צריכה בקוט"ש	מחיר לקוט"ש בא"ג	סה"כ לתשלום
פרטי חשבון עבור תאריכים:			31/12/22	01/12/22		
777	פסגה			0.000	103.20	0.00 ₪
778	גבע			0.000	62.21	0.00 ₪
779	שפל			208.599	37.88	79.02 ₪

סה"כ לדיר:

פסגה	גבע	שפל	סה"כ	שיא ביקוש
------	-----	-----	------	-----------

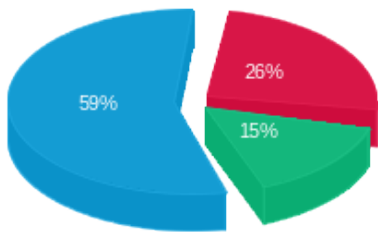
סה"כ לדיר: **סה"כ צריכה**

פסגה	גבע	שפל	סה"כ	שיא ביקוש
738.00	738.50	4,608.20	6,084.70	1.27
761.62 ₪	459.42 ₪	1,745.59 ₪	2,966.62 ₪	

סה"כ לתשלום

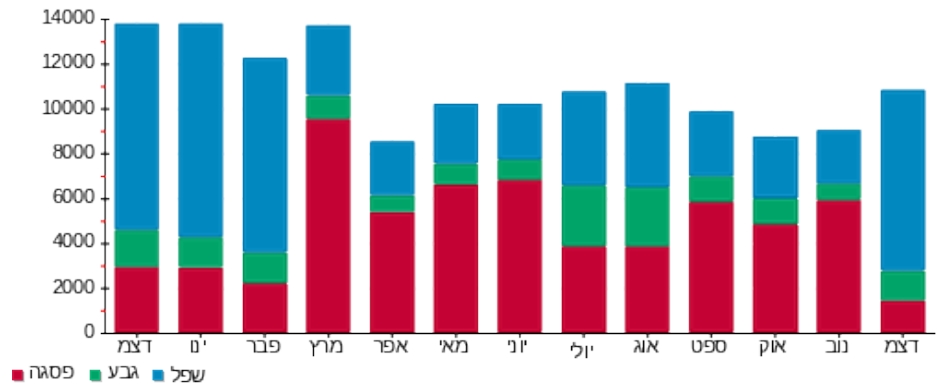
תשלום קבוע	תשלום עבור גודל חיבור בKVA (0x0)	מקדם הספק	תשלום עבור מקדם הספק	סה"כ לתשלום	לא כולל מע"מ
60.00 ₪	0.00 ₪	0.979	0.00 ₪	3,026.62 ₪	

התפלגות חיוב בש"ח לפי תעו"ז



פסגה (761.62 ₪) 59%
 גבע (459.42 ₪) 15%
 שפל (1,745.59 ₪) 26%

הסטוריית צריכה בקוט"ש



שם דייר: סנסיבל מחסן
שם אתר: בית אינטרגאמא

15/01/23 תאריך הפקה:
31/12/22 תאריך קריאה נוכחית:
01/12/22 תאריך קריאה קודמת:

לקוח/ה נכבד/ה, אנו מתכבדים להגיש את חישוב צריכת החשמל לתקופה 01/12/22 - 31/12/22:

סנסיבל מחסן - 1 - 18075360

סוג תעריף	סוג צריכה	קריאה קודמת	קריאה נוכחית	סה"כ צריכה בקוט"ש	מחיר לקוט"ש בא"ג	סה"כ לתשלום
פרטי חשבון עבור תאריכים:			01/12/22	31/12/22		
777	פסגה	24,639.40	24,853.50	214.10	103.20	220.95 ₪
778	גבע	10,587.70	10,734.10	146.40	62.21	91.08 ₪
779	שפל	34,453.90	35,408.10	954.20	37.88	361.45 ₪

סנסיבל מחסן - 1 - 18075373

סוג תעריף	סוג צריכה	קריאה קודמת	קריאה נוכחית	סה"כ צריכה בקוט"ש	מחיר לקוט"ש בא"ג	סה"כ לתשלום
פרטי חשבון עבור תאריכים:			01/12/22	31/12/22		
777	פסגה	689.48	690.93	1.45	103.20	1.50 ₪
778	גבע	169.08	174.03	4.95	62.21	3.08 ₪
779	שפל	463.85	480.63	16.78	37.88	6.35 ₪

יט"א אויר צח 1

סוג תעריף	סוג צריכה	קריאה קודמת	קריאה נוכחית	סה"כ צריכה בקוט"ש	מחיר לקוט"ש בא"ג	סה"כ לתשלום
פרטי חשבון עבור תאריכים:			01/12/22	31/12/22		
777	פסגה			0.000	103.20	0.00 ₪
778	גבע			0.000	62.21	0.00 ₪
779	שפל			108.544	37.88	41.12 ₪

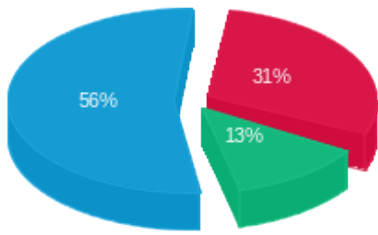
סה"כ לדייר:

פסגה	גבע	שפל	סה"כ	שיא ביקוש
215.55	151.35	1,079.52	1,446.42	
222.45 ₪	94.15 ₪	408.92 ₪	725.52 ₪	

סה"כ צריכה
סה"כ לתשלום

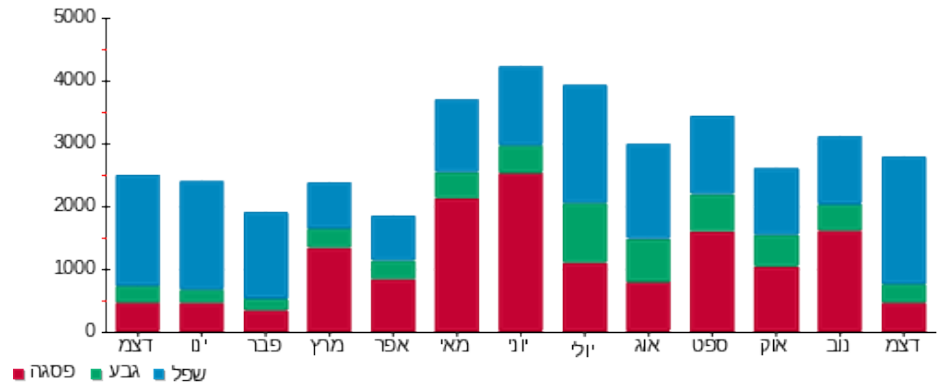
60.00 ₪	תשלום קבוע	
0.00 ₪	תשלום עבור גודל חיבור ב KVA (0x0)	
0.881	מקדם הספק	
0.00 ₪	תשלום עבור מקדם הספק	
785.52 ₪	סה"כ לתשלום	לא כולל מע"מ

התפלגות חיוב בש"ח לפי תעו"ז



- פסגה (222.45) (ש"ח)
- גבע (94.15) (ש"ח)
- שפל (408.92) (ש"ח)

הסטוריית צריכה בקוט"ש



- פסגה
- גבע
- שפל

15/01/23 תאריך הפקה:
 31/12/22 תאריך קריאה נוכחית:
 01/12/22 תאריך קריאה קודמת:

שם דייר: פניני חוכמה מחסן A
 שם אתר: בית אינטרגאמא

לקוח/ה נכבד/ה, אנו מתכבדים להגיש את חישוב צריכת החשמל לתקופה 01/12/22 - 31/12/22:

פניני חוכמה מחסן 1 - 17313149 - A

סוג תעריף	סוג צריכה	קריאה קודמת	קריאה נוכחית	סה"כ צריכה בקוט"ש	מחיר לקוט"ש בא"ג	סה"כ לתשלום
פרטי חשבון עבור תאריכים:						
777	פסגה	01/12/22	31/12/22	75.10	103.20	77.50 ₪
778	גבע	2,280.70	2,304.40	23.70	62.21	14.74 ₪
779	שפל	6,827.10	7,103.20	276.10	37.88	104.59 ₪

יטא אויר צח 5

סוג תעריף	סוג צריכה	קריאה קודמת	קריאה נוכחית	סה"כ צריכה בקוט"ש	מחיר לקוט"ש בא"ג	סה"כ לתשלום
פרטי חשבון עבור תאריכים:						
777	פסגה	01/12/22	31/12/22	0.000	103.20	0.00 ₪
778	גבע			0.000	62.21	0.00 ₪
779	שפל			108.363	37.88	41.05 ₪

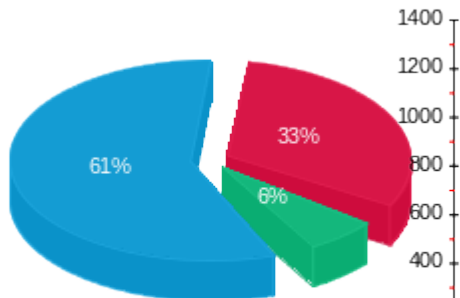
סה"כ לדייר:

פסגה	גבע	שפל	סה"כ	שיא ביקוש
75.10	23.70	384.46	483.26	5.13
77.50 ₪	14.74 ₪	145.63 ₪	237.88 ₪	

סה"כ צריכה
 סה"כ לתשלום

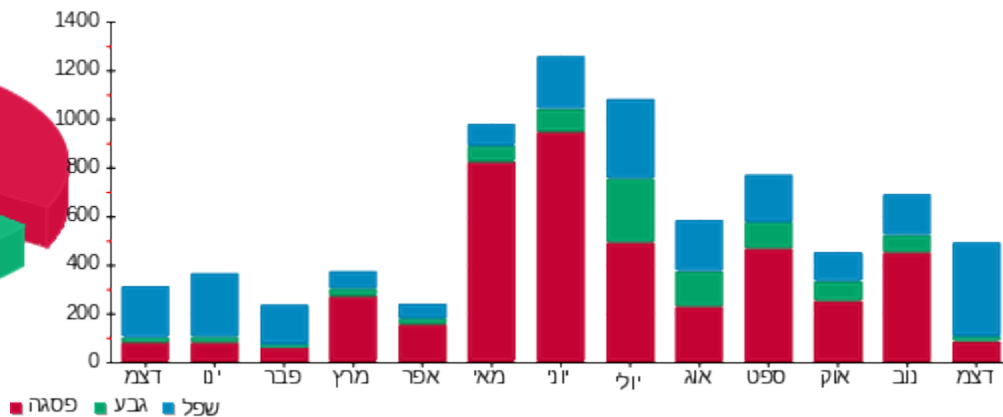
60.00 ₪	תשלום קבוע	לא כולל מע"מ
0.00 ₪	תשלום עבור גודל חיבור ב-KVA (0x0)	
0.994	מקדם הספק	
0.00 ₪	תשלום עבור מקדם הספק	
297.88 ₪	סה"כ לתשלום	

התפלגות חיוב בש"ח לפי תעו"ז



■ פסגה (ש"ח 77.50)
■ גבע (ש"ח 14.74)
■ שפ"ל (ש"ח 145.63)

הסטוריית צריכה בקוט"ש



15/01/23 תאריך הפקה:
 31/12/22 תאריך קריאה נוכחית:
 01/12/22 תאריך קריאה קודמת:

שם דייר: פניני חוכמה משרדים
 שם אתר: בית אינטרגאמא

לקוח/ה נכבד/ה, אנו מתכבדים להגיש את חישוב צריכת החשמל לתקופה 01/12/22 - 31/12/22:

משרדי פניני חוכמה - 1 - 18075268

סוג תעריף	סוג צריכה	קריאה קודמת	קריאה נוכחית	סה"כ צריכה בקוט"ש	מחיר לקוט"ש בא"ג	סה"כ לתשלום
פרטי חשבון עבור תאריכים:			01/12/22	31/12/22		
777	פסגה	60,157.00	60,786.90	629.90	103.20	650.06 ₪
778	גבע	22,744.20	23,156.60	412.40	62.21	256.55 ₪
779	שפל	70,705.40	73,473.50	2,768.10	37.88	1,048.56 ₪

משרדי פניני חוכמה - 1 - 18075272

סוג תעריף	סוג צריכה	קריאה קודמת	קריאה נוכחית	סה"כ צריכה בקוט"ש	מחיר לקוט"ש בא"ג	סה"כ לתשלום
פרטי חשבון עבור תאריכים:			01/12/22	31/12/22		
777	פסגה	120,702.50	121,583.90	881.40	103.20	909.60 ₪
778	גבע	32,413.30	33,201.30	788.00	62.21	490.21 ₪
779	שפל	91,431.30	96,113.60	4,682.30	37.88	1,773.66 ₪

יט"א אויר צח 31

סוג תעריף	סוג צריכה	קריאה קודמת	קריאה נוכחית	סה"כ צריכה בקוט"ש	מחיר לקוט"ש בא"ג	סה"כ לתשלום
פרטי חשבון עבור תאריכים:			01/12/22	31/12/22		
777	פסגה			0.000	103.20	0.00 ₪
778	גבע			0.000	62.21	0.00 ₪
779	שפל			0.000	37.88	0.00 ₪

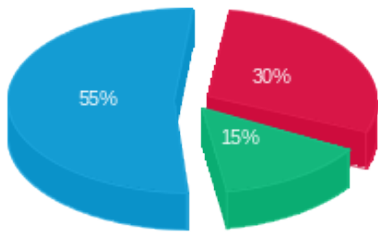
סה"כ לדייר:

פסגה	גבע	שפל	סה"כ	שיא ביקוש
1,511.30	1,200.40	7,450.40	10,162.10	
1,559.66 ₪	746.77 ₪	2,822.21 ₪	5,128.64 ₪	

סה"כ צריכה
 סה"כ לתשלום

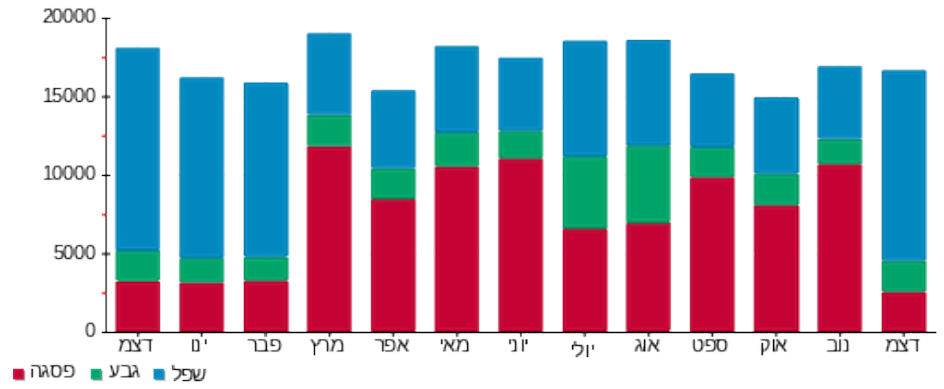
60.00 ₪	תשלום קבוע	
0.00 ₪	תשלום עבור גודל חיבור ב KVA (0x0)	
0.964	מקדם הספק	
0.00 ₪	תשלום עבור מקדם הספק	
5,188.64 ₪	סה"כ לתשלום	לא כולל מע"מ

התפלגות חיוב בש"ח לפי תעו"ז



- פסגה (1,559.66 ש"ח)
- גבע (746.77 ש"ח)
- שפל (2,822.21 ש"ח)

הסטוריית צריכה בקוט"ש



15/01/23 תאריך הפקה:
 31/12/22 תאריך קריאה נוכחית:
 01/12/22 תאריך קריאה קודמת:

שם דייר: קומסייף ק.2
 שם אתר: בית אינטרגאמא

לקוח/ה נכבד/ה, אנו מתכבדים להגיש את חישוב צריכת החשמל לתקופה 01/12/22 - 31/12/22:

קומסייף ק.2 - 1 - 18075355

סוג תעריף	סוג צריכה	קריאה קודמת	קריאה נוכחית	סה"כ צריכה בקוט"ש	מחיר לקוט"ש בא"ג	סה"כ לתשלום
פרטי חשבון עבור תאריכים:						
777	פסגה	01/12/22	31/12/22	51.20	103.20	52.84 ₪
778	גבע	2,177.20	2,216.80	39.60	62.21	24.64 ₪
779	שפל	7,432.90	7,773.70	340.80	37.88	129.10 ₪

יט"א אויר צח 33

סוג תעריף	סוג צריכה	קריאה קודמת	קריאה נוכחית	סה"כ צריכה בקוט"ש	מחיר לקוט"ש בא"ג	סה"כ לתשלום
פרטי חשבון עבור תאריכים:						
777	פסגה	01/12/22	31/12/22	0.000	103.20	0.00 ₪
778	גבע			0.000	62.21	0.00 ₪
779	שפל			93.169	37.88	35.29 ₪

סה"כ לדייר:

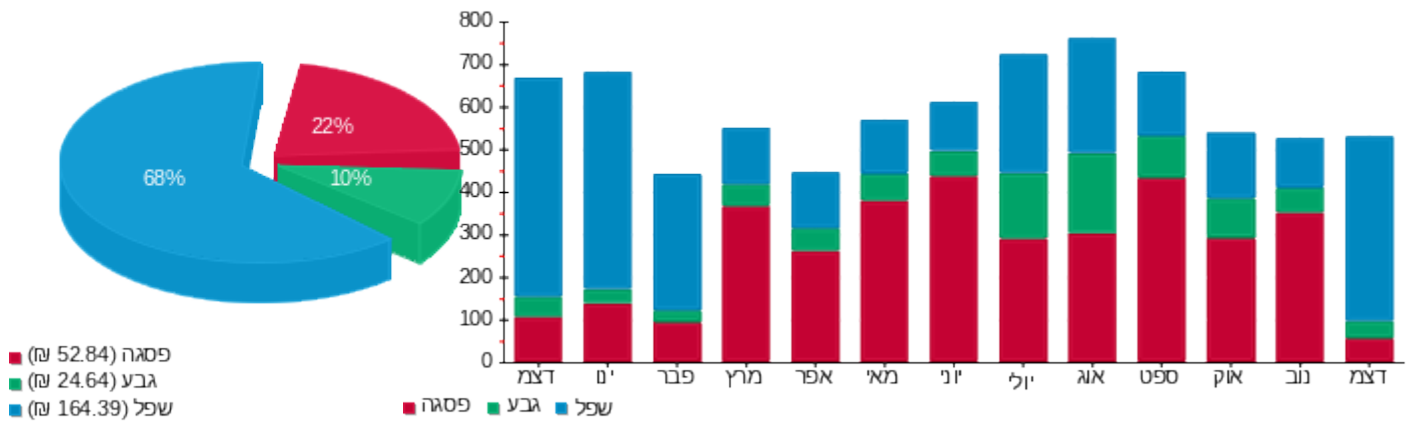
פסגה	גבע	שפל	סה"כ	שיא ביקוש
51.20	39.60	433.97	524.77	
52.84 ₪	24.64 ₪	164.39 ₪	241.86 ₪	

סה"כ צריכה
 סה"כ לתשלום

60.00 ₪	תשלום קבוע	לא כולל מע"מ
0.00 ₪	תשלום עבור גודל חיבור ב-KVA (0x0)	
0.966	מקדם הספק	
0.00 ₪	תשלום עבור מקדם הספק	
301.86 ₪	סה"כ לתשלום	

התפלגות חיוב בש"ח לפי תעו"ז

הסטוריית צריכה בקוט"ש



שם דייר: קונקטד
שם אתר: בית אינטרגאמא

15/01/23 תאריך הפקה:
31/12/22 תאריך קריאה נוכחית:
01/12/22 תאריך קריאה קודמת:

לקוח/ה נכבד/ה, אנו מתכבדים להגיש את חישוב צריכת החשמל לתקופה 01/12/22 - 31/12/22:

קונקטד - 1 - 17313306

סוג תעריף	סוג צריכה	קריאה קודמת	קריאה נוכחית	סה"כ צריכה בקוט"ש	מחיר לקוט"ש בא"ג	סה"כ לתשלום
			31/12/22	01/12/22	פרטי חשבון עבור תאריכים:	
777	פסגה	4,929.80	4,929.80	0.00	103.20	0.00 ₪
778	גבע	2,348.10	2,348.10	0.00	62.21	0.00 ₪
779	שפל	7,565.50	7,565.50	0.00	37.88	0.00 ₪

קונקטד - 1 - 18075276

סוג תעריף	סוג צריכה	קריאה קודמת	קריאה נוכחית	סה"כ צריכה בקוט"ש	מחיר לקוט"ש בא"ג	סה"כ לתשלום
			31/12/22	01/12/22	פרטי חשבון עבור תאריכים:	
777	פסגה	137,975.10	139,673.40	1,698.30	103.20	1,752.65 ₪
778	גבע	73,666.20	74,592.50	926.30	62.21	576.25 ₪
779	שפל	237,436.90	244,079.50	6,642.60	37.88	2,516.22 ₪

קונקטד - 1 - 18075394

סוג תעריף	סוג צריכה	קריאה קודמת	קריאה נוכחית	סה"כ צריכה בקוט"ש	מחיר לקוט"ש בא"ג	סה"כ לתשלום
			31/12/22	01/12/22	פרטי חשבון עבור תאריכים:	
777	פסגה	116,883.20	117,458.70	575.50	103.20	593.92 ₪
778	גבע	25,960.70	26,460.40	499.70	62.21	310.86 ₪
779	שפל	81,342.00	84,390.40	3,048.40	37.88	1,154.73 ₪

יט"א אויר צח 2

סוג תעריף	סוג צריכה	קריאה קודמת	קריאה נוכחית	סה"כ צריכה בקוט"ש	מחיר לקוט"ש בא"ג	סה"כ לתשלום
			31/12/22	01/12/22	פרטי חשבון עבור תאריכים:	
777	פסגה			0.000	103.20	0.00 ₪
778	גבע			0.000	62.21	0.00 ₪
779	שפל			312.293	37.88	118.30 ₪

יט"א אויר צח 6

סוג תעריף	סוג צריכה	קריאה קודמת	קריאה נוכחית	סה"כ צריכה בקוט"ש	מחיר לקוט"ש בא"ג	סה"כ לתשלום
-----------	-----------	-------------	--------------	-------------------	------------------	-------------

יט"א אויר צח 6

סוג תעריף	סוג צריכה	קריאה קודמת	קריאה נוכחית	סה"כ צריכה בקוט"ש	מחיר לקוט"ש בא"ג	סה"כ לתשלום
פרטי חשבון עבור תאריכים:						
777	פסגה	01/12/22	31/12/22	0.000	103.20	0.00 ₪
778	גבע			0.000	62.21	0.00 ₪
779	שפל			257.917	37.88	97.70 ₪

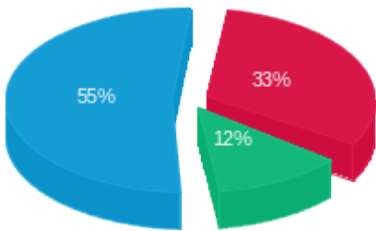
סה"כ לדייר:

פסגה	גבע	שפל	סה"כ	שיא ביקוש
2,273.80	1,426.00	10,261.21	13,961.01	3.13
2,346.56 ₪	887.11 ₪	3,886.95 ₪	7,120.62 ₪	

סה"כ צריכה
סה"כ לתשלום

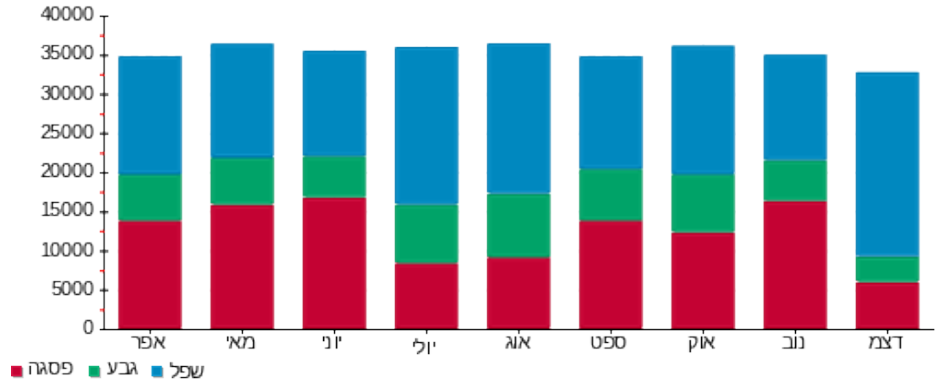
60.00 ₪	תשלום קבוע	
0.00 ₪	תשלום עבור גודל חיבור בKVA (0x0)	
0.992	מקדם הספק	
0.00 ₪	תשלום עבור מקדם הספק	
7,180.62 ₪	סה"כ לתשלום	לא כולל מע"מ

התפלגות חיוב בש"ח לפי תעו"ז



■ פסגה (2,346.56 ₪)
■ גבע (887.11 ₪)
■ שפל (3,886.95 ₪)

הסטוריית צריכה בקוט"ש



שם דייר: קמרו
שם אתר: בית אינטרגאמא

15/01/23 תאריך הפקה:
31/12/22 תאריך קריאה נוכחית:
01/12/22 תאריך קריאה קודמת:

לקוח/ה נכבד/ה, אנו מתכבדים להגיש את חישוב צריכת החשמל לתקופה 01/12/22 - 31/12/22:

קמרו חיוני - 1 - 18075300

סוג תעריף	סוג צריכה	קריאה קודמת	קריאה נוכחית	סה"כ צריכה בקוט"ש	מחיר לקוט"ש בא"ג	סה"כ לתשלום
			31/12/22	01/12/22	פרטי חשבון עבור תאריכים:	
777	פסגה	76,463.40	77,391.20	927.80	103.20	957.49 ₪
778	גבע	40,448.90	40,955.30	506.40	62.21	315.03 ₪
779	שפל	127,750.70	131,480.00	3,729.30	37.88	1,412.66 ₪

לוח ב.חיוני - 1 - 18110016

סוג תעריף	סוג צריכה	קריאה קודמת	קריאה נוכחית	סה"כ צריכה בקוט"ש	מחיר לקוט"ש בא"ג	סה"כ לתשלום
			31/12/22	01/12/22	פרטי חשבון עבור תאריכים:	
777	פסגה	43,059.70	43,835.90	776.20	103.20	801.04 ₪
778	גבע	10,117.60	10,325.30	207.70	62.21	129.21 ₪
779	שפל	20,863.80	23,132.70	2,268.90	37.88	859.46 ₪

יט"א אויר צח 2

סוג תעריף	סוג צריכה	קריאה קודמת	קריאה נוכחית	סה"כ צריכה בקוט"ש	מחיר לקוט"ש בא"ג	סה"כ לתשלום
			31/12/22	01/12/22	פרטי חשבון עבור תאריכים:	
777	פסגה			0.000	103.20	0.00 ₪
778	גבע			0.000	62.21	0.00 ₪
779	שפל			256.774	37.88	97.27 ₪

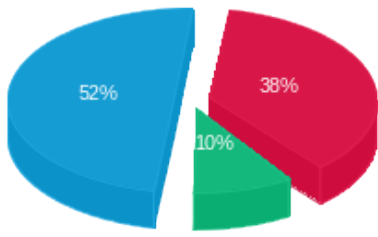
סה"כ לדייר:

פסגה	גבע	שפל	סה"כ	שיא ביקוש
1,704.00	714.10	6,254.97	8,673.07	29.25
1,758.53 ₪	444.24 ₪	2,369.38 ₪	4,572.15 ₪	

סה"כ צריכה
סה"כ לתשלום

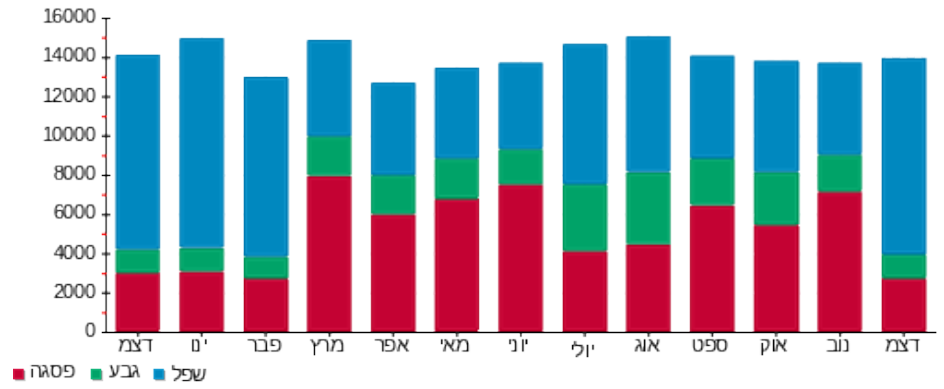
60.00 ₪	תשלום קבוע	
0.00 ₪	תשלום עבור גודל חיבור ב KVA (0x0)	
0.992	מקדם הספק	
0.00 ₪	תשלום עבור מקדם הספק	
4,632.15 ₪	סה"כ לתשלום	לא כולל מע"מ

התפלגות חיוב בש"ח לפי תעו"ז



- פסגה (1,758.53 ש"ח)
- גבע (444.24 ש"ח)
- שפל (2,369.38 ש"ח)

הסטוריית צריכה בקוט"ש



שם דייר: רפק
שם אתר: בית אינטרגאמא

15/01/23 תאריך הפקה:
31/12/22 תאריך קריאה נוכחית:
01/12/22 תאריך קריאה קודמת:

לקוח/ה נכבד/ה, אנו מתכבדים להגיש את חישוב צריכת החשמל לתקופה 01/12/22 - 31/12/22:

טעינת רכבים חשמליים רפק - 1 - 17313348

סוג תעריף	סוג צריכה	קריאה קודמת	קריאה נוכחית	סה"כ צריכה בקוט"ש	מחיר לקוט"ש בא"ג	סה"כ לתשלום
			31/12/22	01/12/22	פרטי חשבון עבור תאריכים:	
777	פסגה	7,859.30	7,899.30	40.00	103.20	₪ 41.28
778	גבע	163.80	164.40	0.60	62.21	₪ 0.37
779	שפל	2,346.70	2,716.20	369.50	37.88	₪ 139.97

רפק - 1 - 18075351

סוג תעריף	סוג צריכה	קריאה קודמת	קריאה נוכחית	סה"כ צריכה בקוט"ש	מחיר לקוט"ש בא"ג	סה"כ לתשלום
			31/12/22	01/12/22	פרטי חשבון עבור תאריכים:	
777	פסגה	23,187.60	23,356.60	169.00	103.20	₪ 174.41
778	גבע	6,550.90	6,761.30	210.40	62.21	₪ 130.89
779	שפל	27,082.60	28,226.50	1,143.90	37.88	₪ 433.31

שקע טעינת רכב רפק אנרגיה - 1 - 20281995

סוג תעריף	סוג צריכה	קריאה קודמת	קריאה נוכחית	סה"כ צריכה בקוט"ש	מחיר לקוט"ש בא"ג	סה"כ לתשלום
			31/12/22	01/12/22	פרטי חשבון עבור תאריכים:	
777	פסגה	43.10	43.10	0.00	103.20	₪ 0.00
778	גבע	1.20	1.20	0.00	62.21	₪ 0.00
779	שפל	249.40	249.40	0.00	37.88	₪ 0.00

יט"א אויר צח 33

סוג תעריף	סוג צריכה	קריאה קודמת	קריאה נוכחית	סה"כ צריכה בקוט"ש	מחיר לקוט"ש בא"ג	סה"כ לתשלום
			31/12/22	01/12/22	פרטי חשבון עבור תאריכים:	
777	פסגה			0.000	103.20	₪ 0.00
778	גבע			0.000	62.21	₪ 0.00
779	שפל			251.903	37.88	₪ 95.42

סה"כ לדיר:

פסגה	גבע	שפל	סה"כ	שיא ביקוש
------	-----	-----	------	-----------

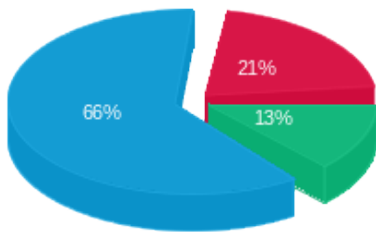
סה"כ לדירה:

פסגה	גבע	שפל	סה"כ	שיא ביקוש
209.00	211.00	1,765.30	2,185.30	10.98
215.69 ₪	131.26 ₪	668.70 ₪	1,015.65 ₪	

סה"כ צריכה
סה"כ לתשלום

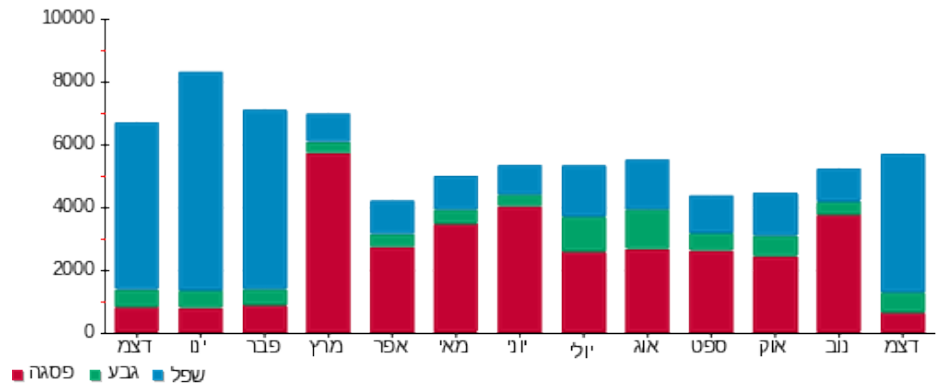
60.00 ₪	תשלום קבוע	
0.00 ₪	תשלום עבור גודל חיבור ב-KVA (0x0)	
0.975	מקדם הספק	
0.00 ₪	תשלום עבור מקדם הספק	
1,075.65 ₪	סה"כ לתשלום	לא כולל מע"מ

התפלגות חיוב בש"ח לפי תעו"ז



- פסגה (215.69 ₪)
- גבע (131.26 ₪)
- שפל (668.70 ₪)

הסטוריית צריכה בקוט"ש



שם דייר: רפק אנרגיה
שם אתר: בית אינטרגאמא

15/01/23 תאריך הפקה:
31/12/22 תאריך קריאה נוכחית:
01/12/22 תאריך קריאה קודמת:

לקוח/ה נכבד/ה, אנו מתכבדים להגיש את חישוב צריכת החשמל לתקופה 01/12/22 - 31/12/22:

רפק אנרגיה - 1 - 17313550

סוג תעריף	סוג צריכה	קריאה קודמת	קריאה נוכחית	סה"כ צריכה בקוט"ש	מחיר לקוט"ש בא"ג	סה"כ לתשלום
			31/12/22	01/12/22	פרטי חשבון עבור תאריכים:	
777	פסגה	8,609.80	8,626.60	16.80	103.20	17.34 ₪
778	גבע	4,629.10	4,637.90	8.80	62.21	5.47 ₪
779	שפל	14,393.20	14,457.30	64.10	37.88	24.28 ₪

רפק אנרגיה - 1 - 18075298

סוג תעריף	סוג צריכה	קריאה קודמת	קריאה נוכחית	סה"כ צריכה בקוט"ש	מחיר לקוט"ש בא"ג	סה"כ לתשלום
			31/12/22	01/12/22	פרטי חשבון עבור תאריכים:	
777	פסגה	17,287.00	17,406.10	119.10	103.20	122.91 ₪
778	גבע	8,575.00	8,640.70	65.70	62.21	40.87 ₪
779	שפל	28,866.60	29,348.60	482.00	37.88	182.58 ₪

רפק אנרגיה - 1 - 18075299

סוג תעריף	סוג צריכה	קריאה קודמת	קריאה נוכחית	סה"כ צריכה בקוט"ש	מחיר לקוט"ש בא"ג	סה"כ לתשלום
			31/12/22	01/12/22	פרטי חשבון עבור תאריכים:	
777	פסגה	67,046.50	67,194.30	147.80	103.20	152.53 ₪
778	גבע	14,342.00	14,620.00	278.00	62.21	172.94 ₪
779	שפל	40,210.50	41,605.30	1,394.80	37.88	528.35 ₪

יט"א אויר צח 8

סוג תעריף	סוג צריכה	קריאה קודמת	קריאה נוכחית	סה"כ צריכה בקוט"ש	מחיר לקוט"ש בא"ג	סה"כ לתשלום
			31/12/22	01/12/22	פרטי חשבון עבור תאריכים:	
777	פסגה			0.000	103.20	0.00 ₪
778	גבע			0.000	62.21	0.00 ₪
779	שפל			119.199	37.88	45.15 ₪

סה"כ לדיר:

פסגה	גבע	שפל	סה"כ	שיא ביקוש
------	-----	-----	------	-----------

סה"כ לדירה:

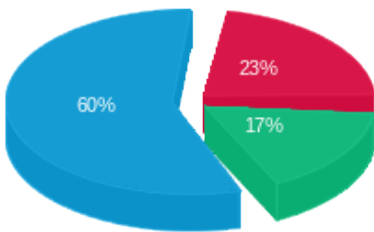
פסגה	גבע	שפל	סה"כ	שיא ביקוש
283.70	352.50	2,060.10	2,696.30	0.14
292.78 ₪	219.29 ₪	780.37 ₪	1,292.43 ₪	

סה"כ צריכה

סה"כ לתשלום

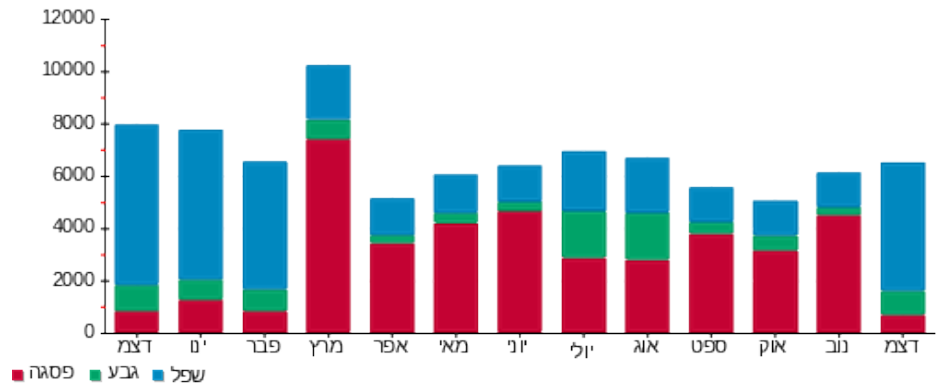
60.00 ₪	תשלום קבוע	
0.00 ₪	תשלום עבור גודל חיבור בKVA (0x0)	
0.974	מקדם הספק	
0.00 ₪	תשלום עבור מקדם הספק	
1,352.43 ₪	סה"כ לתשלום	לא כולל מע"מ

התפלגות חיוב בש"ח לפי תעו"ז



- פסגה (292.78 ₪)
- גבע (219.29 ₪)
- שפל (780.37 ₪)

הסטוריית צריכה בקוט"ש



שם דייר: שניים
שם אתר: בית אינטרגאמא

15/01/23 תאריך הפקה:
31/12/22 תאריך קריאה נוכחית:
01/12/22 תאריך קריאה קודמת:

לקוח/ה נכבד/ה, אנו מתכבדים להגיש את חישוב צריכת החשמל לתקופה 01/12/22 - 31/12/22:

שנאי-1-מ"א כללי - 1 - 18075260

סוג תעריף	סוג צריכה	קריאה קודמת	קריאה נוכחית	סה"כ צריכה בקוט"ש	מחיר לקוט"ש בא"ג	סה"כ לתשלום
		01/12/22	31/12/22	פרטי חשבון עבור תאריכים:		
777	פסגה	1,593,880.50	1,602,302.70	8,422.20	103.20	8,691.71 ₪
778	גבע	568,771.20	573,613.40	4,842.20	62.21	3,012.33 ₪
779	שפל	1,496,952.80	1,534,358.30	37,405.50	37.88	14,169.20 ₪

שנאי 2 - 1 - 18075393

סוג תעריף	סוג צריכה	קריאה קודמת	קריאה נוכחית	סה"כ צריכה בקוט"ש	מחיר לקוט"ש בא"ג	סה"כ לתשלום
		01/12/22	31/12/22	פרטי חשבון עבור תאריכים:		
777	פסגה	3,161,230.20	3,183,445.50	22,215.30	103.20	22,926.19 ₪
778	גבע	1,203,655.40	1,220,805.10	17,149.70	62.21	10,668.83 ₪
779	שפל	3,332,872.20	3,440,322.60	107,450.40	37.88	40,702.21 ₪

סה"כ לדייר:

פסגה	גבע	שפל	סה"כ	שיא ביקוש
30,637.50	21,991.90	144,855.90	197,485.30	
₪ 31,617.90	₪ 13,681.16	₪ 54,871.41	₪ 100,170.48	

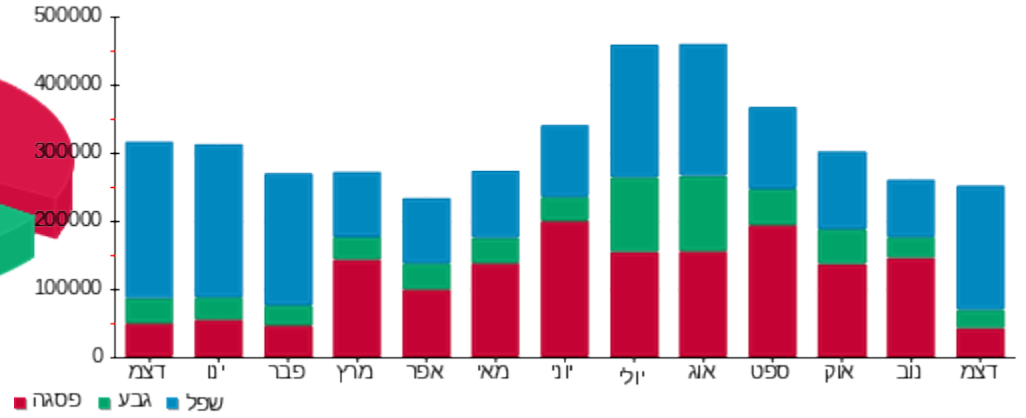
סה"כ צריכה

סה"כ לתשלום

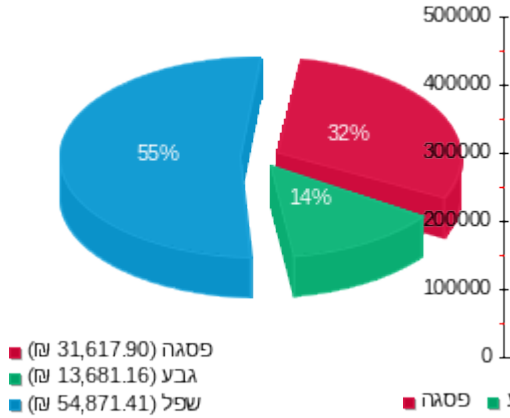
₪ 0.00	תשלום קבוע	
0.963	מקדם הספק	
₪ 0.00	תשלום עבור מקדם הספק	
₪ 100,170.48	סה"כ לתשלום	

לא כולל מע"מ

הסטוריית צריכה בקוט"ש



התפלגות חיוב בש"ח לפי תעו"ז



■ פסגה (תעו"ז 31,617.90)
■ גבע (תעו"ז 13,681.16)
■ שפל (תעו"ז 54,871.41)

■ פסגה ■ גבע ■ שפל

15/01/23 תאריך הפקה:
 31/12/22 תאריך קריאה נוכחית:
 01/12/22 תאריך קריאה קודמת:

שם דייר: תוקה פתרונות
 שם אתר: בית אינטרגאמא

לקוח/ה נכבד/ה, אנו מתכבדים להגיש את חישוב צריכת החשמל לתקופה 01/12/22 - 31/12/22:

מחסן - 1 - 17312617

סוג תעריף	סוג צריכה	קריאה קודמת	קריאה נוכחית	סה"כ צריכה בקוט"ש	מחיר לקוט"ש בא"ג	סה"כ לתשלום
			31/12/22	01/12/22	פרטי חשבון עבור תאריכים:	
777	פסגה	26,391.00	26,488.90	97.90	103.20	101.03 ₪
778	גבע	3,687.10	3,735.90	48.80	62.21	30.36 ₪
779	שפל	11,811.10	12,461.00	649.90	37.88	246.18 ₪

מחסן מזגנים - 1 - 17313444

סוג תעריף	סוג צריכה	קריאה קודמת	קריאה נוכחית	סה"כ צריכה בקוט"ש	מחיר לקוט"ש בא"ג	סה"כ לתשלום
			31/12/22	01/12/22	פרטי חשבון עבור תאריכים:	
777	פסגה	18,063.50	18,246.10	182.60	103.20	188.44 ₪
778	גבע	4,147.10	4,232.30	85.20	62.21	53.00 ₪
779	שפל	12,303.40	13,225.50	922.10	37.88	349.29 ₪

טעינת רכבים ראשי גינרטי תוקה - 1 - 20281952

סוג תעריף	סוג צריכה	קריאה קודמת	קריאה נוכחית	סה"כ צריכה בקוט"ש	מחיר לקוט"ש בא"ג	סה"כ לתשלום
			31/12/22	01/12/22	פרטי חשבון עבור תאריכים:	
777	פסגה	3,245.90	3,245.90	0.00	103.20	0.00 ₪
778	גבע	1,223.20	1,223.20	0.00	62.21	0.00 ₪
779	שפל	1,825.40	1,825.40	0.00	37.88	0.00 ₪

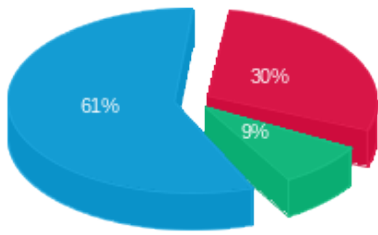
סה"כ לדייר:

פסגה	גבע	שפל	סה"כ	שיא ביקוש
280.50	134.00	1,572.00	1,986.50	247,726.08
289.48 ₪	83.36 ₪	595.47 ₪	968.31 ₪	

סה"כ צריכה
 סה"כ לתשלום

60.00 ₪	תשלום קבוע	
0.00 ₪	תשלום עבור גודל חיבור ב KVA (0x0)	
0.979	מקדם הספק	
0.00 ₪	תשלום עבור מקדם הספק	
1,028.31 ₪	סה"כ לתשלום	לא כולל מע"מ

התפלגות חיוב בש"ח לפי תעו"ז



- פסגה (289.48 נח)
- גבע (83.36 נח)
- שפ"ל (595.47 נח)

הסטוריית צריכה בקוט"ש

