

15/01/23

תאריך הפקה:

שם דייר: קומה 03 - יחידה 3.11 אינובייטן פריים נ. ט בע"מ
שם אתר: וורקר חולון

25/12/22

תאריך קריאה נוכחי:

01/12/22

תאריך קריאה קודמת:

לקוח/ה נכבד/ה, אנו מתכבדים להגיש את חישוב צריכת החשמל לתקופה 01/12/22 - 25/12/22:

קומה 03 - יחידה 3.11 אינובייטן פריים נ. ט בע"מ - 1 - 20065532(3x63)

סוג תעריף	סוג צריכה	קריאה קודמת	קריאה נוכחית	סה"כ צריכה בקוט"ש	מחיר לקוט"ש בא"ג	סה"כ לתשלום
פרטי חשבון עבור תאריכים:						
777	פסגה	01/12/22	25/12/22	51.06	103.20	52.69 ₪
778	גבע	290.88	302.52	11.64	62.21	7.24 ₪
779	שפל	701.46	835.50	134.04	37.88	50.77 ₪

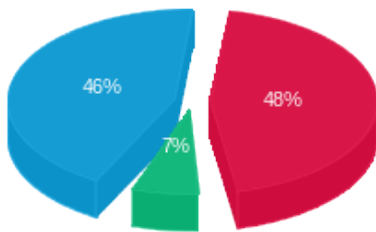
סה"כ לדייר:

פסגה	גבע	שפל	סה"כ	שיא ביקוש
51.06	11.64	134.04	196.74	2.69
₪ 52.69	₪ 7.24	₪ 50.77	₪ 110.71	

סה"כ צריכה
סה"כ לתשלום

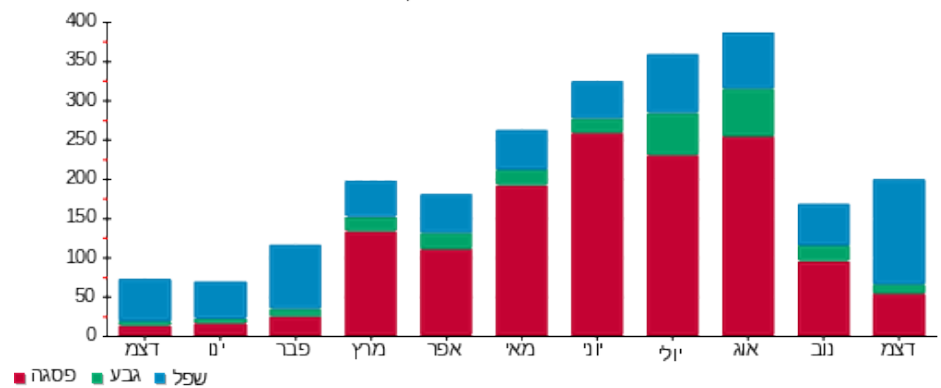
38.53 ₪	תשלום קבוע	
9.47 ₪	תשלום עבור גודל חיבור בKVA (3x63)	
158.71 ₪	סה"כ לתשלום	לא כולל מע"מ

התפלגות חיוב בש"ח לפי תע"ז



■ פסגה (₪ 52.69)
■ גבע (₪ 7.24)
■ שפל (₪ 50.77)

הסטוריית צריכה בקוט"ש



■ פסגה ■ גבע ■ שפל