



15/01/23

תאריך הפקה:

שם דייר: * א.מ.קארמה יבוא שיווק וסחר בע"מ 2

31/12/22

תאריך קריאה נוכחית:

שם אתר: סאמיט 5 כרמיאל

01/12/22

תאריך קריאה קודמת:

לקוח/ה נכבד/ה, אנו מתכבדים להגיש את חישוב צריכת החשמל לתקופה 01/12/22 - 31/12/22:

1 - 14158906 (3x32)

סוג תעריף	סוג צריכה	קריאה קודמת	קריאה נוכחית	סה"כ צריכה בקוט"ש	מחיר לקוט"ש בא"ג	סה"כ לתשלום
פרטי חשבון עבור תאריכים:						
777	פסגה	01/12/22	31/12/22	102.00	103.20	105.26 ₪
778	גבע	12,699.70	12,701.02	1.32	62.21	0.82 ₪
779	שפל	8,661.60	8,853.60	192.00	37.88	72.73 ₪

סה"כ לדייר:

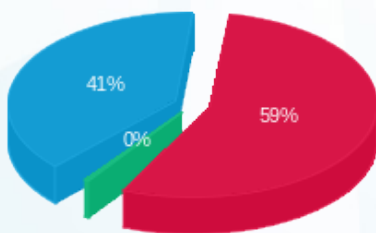
פסגה	גבע	שפל	סה"כ	שיא ביקוש
102.00	1.32	192.00	295.32	
105.26 ₪	0.82 ₪	72.73 ₪	178.81 ₪	

סה"כ צריכה

סה"כ לתשלום

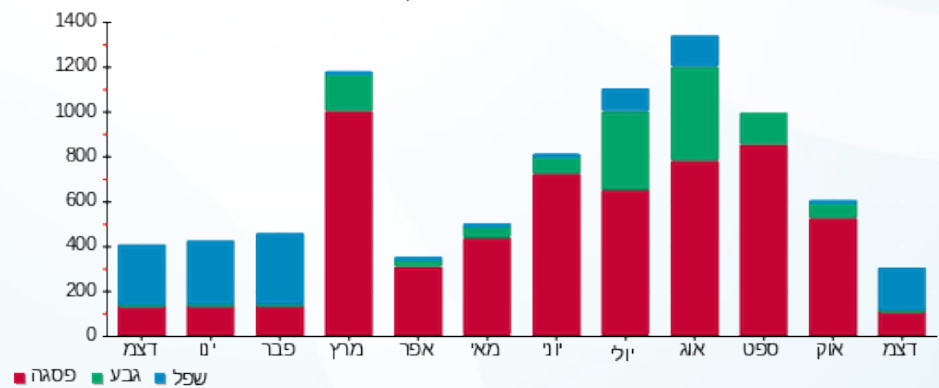
214.45 ₪	תשלום קבוע	
5.96 ₪	תשלום עבור גודל חיבור בKVA (3x32)	
399.23 ₪	סה"כ לתשלום	לא כולל מע"מ

התפלגות חיוב בש"ח לפי תעו"ז



- פסגה (105.26 ₪) 59%
- גבע (0.82 ₪) 0%
- שפל (72.73 ₪) 41%

הסטוריית צריכה בקוט"ש





15/01/23

תאריך הפקדה:

שם דייר: * דהן אברהם ושמרון - פריות וירקות בע"מ
שם אתר: סאמיט 5 כרמיאל

31/12/22

תאריך קריאה נוכחית:

01/12/22

תאריך קריאה קודמת:

לקוח/ה נכבד/ה, אנו מתכבדים להגיש את חישוב צריכת החשמל לתקופה 01/12/22 - 31/12/22:

1 - 13127958 (3x200)

סוג תעריף	סוג צריכה	קריאה קודמת	קריאה נוכחית	סה"כ צריכה בקוט"ש	מחיר לקוט"ש בא"ג	סה"כ לתשלום
		01/12/22	31/12/22			
777	פסגה	353,348.28	358,530.09	5,181.80	103.20	5,347.62 ₪
778	גבע	634,383.84	637,089.74	2,705.90	62.21	1,683.34 ₪
779	שפל	242,348.18	259,004.14	16,655.96	37.88	6,309.28 ₪

סה"כ לדייר:

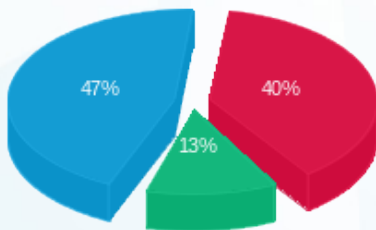
פסגה	גבע	שפל	סה"כ	שיא ביקוש
5,181.80	2,705.90	16,655.96	24,543.66	
5,347.62 ₪	1,683.34 ₪	6,309.28 ₪	13,340.24 ₪	

סה"כ צריכה

סה"כ לתשלום

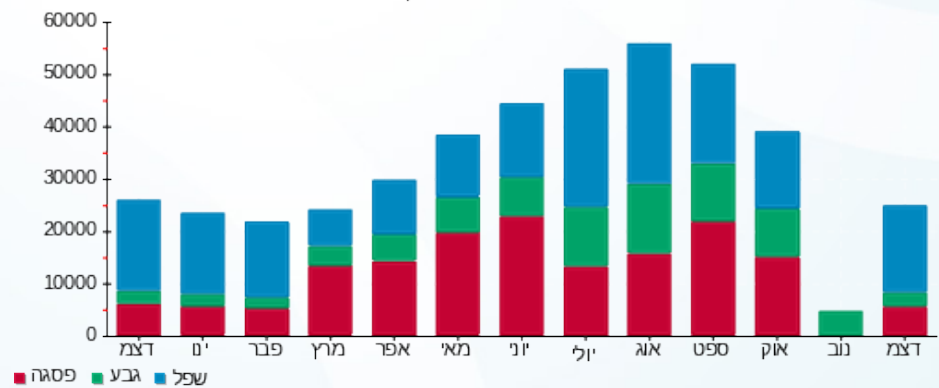
214.45 ₪	תשלום קבוע	
37.27 ₪	תשלום עבור גודל חיבור בKVA (3x200)	
13,591.96 ₪	סה"כ לתשלום	לא כולל מע"מ

התפלגות חיוב בש"ח לפי תע"ז



- פסגה (5,347.62 ₪) - 47%
- גבע (1,683.34 ₪) - 13%
- שפל (6,309.28 ₪) - 40%

הסטוריית צריכה בקוט"ש





15/01/23 תאריך הפקה:
 31/12/22 תאריך קריאה נוכחית:
 01/12/22 תאריך קריאה קודמת:

שם דייר: * קארמה
 שם אתר: סאמיט 5 כרמיאל

לקוח/ה נכבד/ה, אנו מתכבדים להגיש את חישוב צריכת החשמל לתקופה 01/12/22 - 31/12/22:

1 - 14152647 (3x250)

סוג תעריף	סוג צריכה	קריאה קודמת	קריאה נוכחית	סה"כ צריכה בקוט"ש	מחיר לקוט"ש בא"ג	סה"כ לתשלום
פרטי חשבון עבור תאריכים:						
777	פסגה	01/12/22	31/12/22	571.17	103.20	198,251.63 ₪
778	גבע	49,704.96	49,753.65	48.69	62.21	30.29 ₪
779	שפל	53,310.56	54,733.93	1,423.37	37.88	539.17 ₪

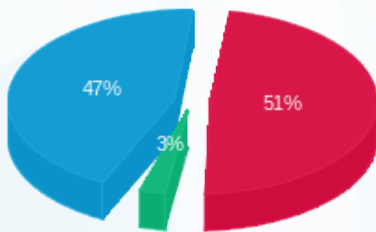
סה"כ לדייר:

פסגה	גבע	שפל	סה"כ	שיא ביקוש
571.17	48.69	1,423.37	2,043.23	
198,251.63 ₪	30.29 ₪	539.17 ₪	1,158.91 ₪	

סה"כ צריכה
 סה"כ לתשלום

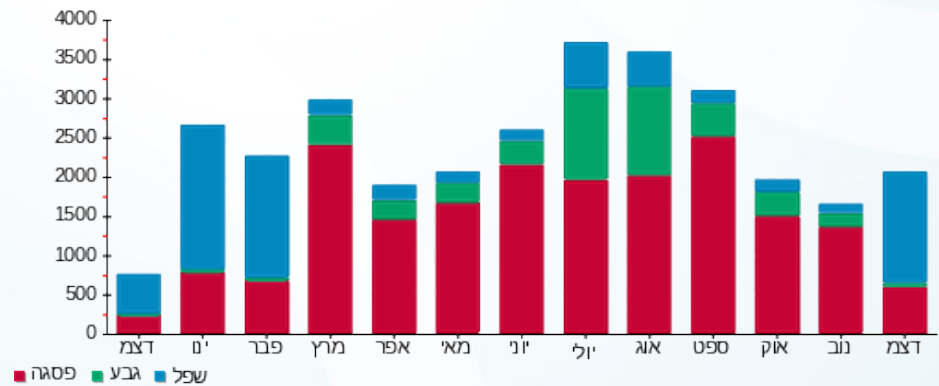
214.45 ₪	תשלום קבוע	
46.59 ₪	תשלום עבור גודל חיבור בKVA (3x250)	
1,419.95 ₪	סה"כ לתשלום	לא כולל מע"מ

התפלגות חיוב בש"ח לפי תע"ז



■ פסגה (198,251.63 ₪)
 ■ גבע (30.29 ₪)
 ■ שפל (539.17 ₪)

הסטוריית צריכה בקוט"ש





15/01/23

תאריך הפקה:

שם דייר: א.ש.ל ספורט ישיר בע"מ ח.פ. 514875673

31/12/22

תאריך קריאה נוכחי:

שם אתר: סאמיט 5 כרמיאל

01/12/22

תאריך קריאה קודמת:

לקוח/ה נכבד/ה, אנו מתכבדים להגיש את חישוב צריכת החשמל לתקופה 01/12/22 - 31/12/22:

א.ש.ל ספורט ישיר בע"מ ח.פ. 514875673 - 1 - (3x32)13127957

סוג תעריף	סוג צריכה	קריאה קודמת	קריאה נוכחית	סה"כ צריכה בקוט"ש	מחיר לקוט"ש בא"ג	סה"כ לתשלום
פרטי חשבון עבור תאריכים:						
777	פסגה	01/12/22	31/12/22	332.91	103.20	343.56 ₪
778	גבע	20,973.25	21,018.01	44.76	62.21	27.85 ₪
779	שפל	36,446.90	37,443.77	996.87	37.88	377.61 ₪

סה"כ לדיר:

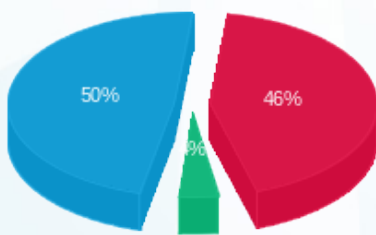
פסגה	גבע	שפל	סה"כ	שיא ביקוש
332.91	44.76	996.87	1,374.54	
343.56 ₪	27.85 ₪	377.61 ₪	749.02 ₪	

סה"כ צריכה

סה"כ לתשלום

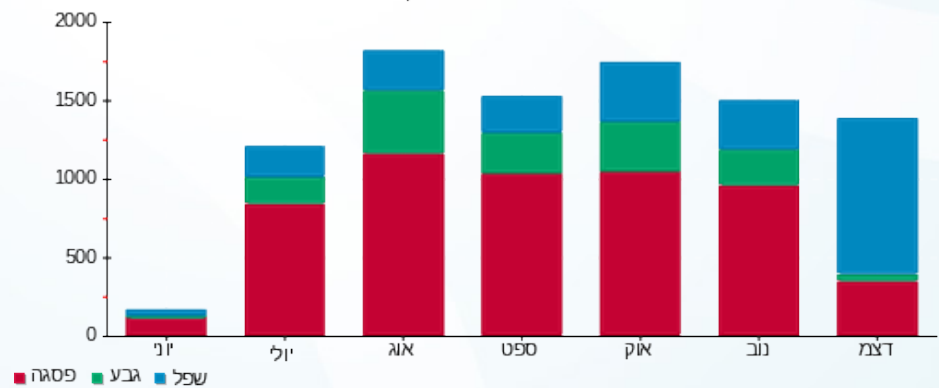
58.35 ₪	תשלום קבוע	
5.96 ₪	תשלום עבור גודל חיבור בKVA (3x32)	
813.34 ₪	סה"כ לתשלום	לא כולל מע"מ

התפלגות חיוב בש"ח לפי תע"ז



- פסגה (343.56 ₪) 50%
- גבע (27.85 ₪) 4%
- שפל (377.61 ₪) 46%

הסטוריית צריכה בקוט"ש





15/01/23 תאריך הפקה:
 31/12/22 תאריך קריאה נוכחית:
 01/12/22 תאריך קריאה קודמת:

שם דייר: אולינק חברה להובלה
 שם אתר: סאמיט 5 כרמיאל

לקוח/ה נכבד/ה, אנו מתכבדים להגיש את חישוב צריכת החשמל לתקופה 01/12/22 - 31/12/22:

אולינק חברה להובלה - 1 - 14014452(3x63)

סוג תעריף	סוג צריכה	קריאה קודמת	קריאה נוכחית	סה"כ צריכה בקוט"ש	מחיר לקוט"ש בא"ג	סה"כ לתשלום
פרטי חשבון עבור תאריכים:						
777	פסגה	01/12/22	31/12/22	37.01	103.20	38.20 ₪
778	גבע	7,051.40	7,119.88	68.48	62.21	42.60 ₪
779	שפל	9,530.30	9,954.47	424.17	37.88	160.68 ₪

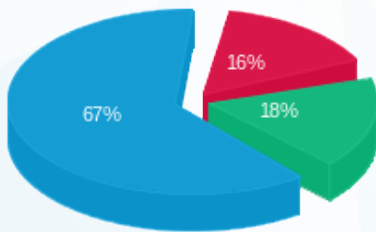
סה"כ לדייר:

פסגה	גבע	שפל	סה"כ	שיא ביקוש
37.01	68.48	424.17	529.67	
38.20 ₪	42.60 ₪	160.68 ₪	241.48 ₪	

סה"כ צריכה
 סה"כ לתשלום

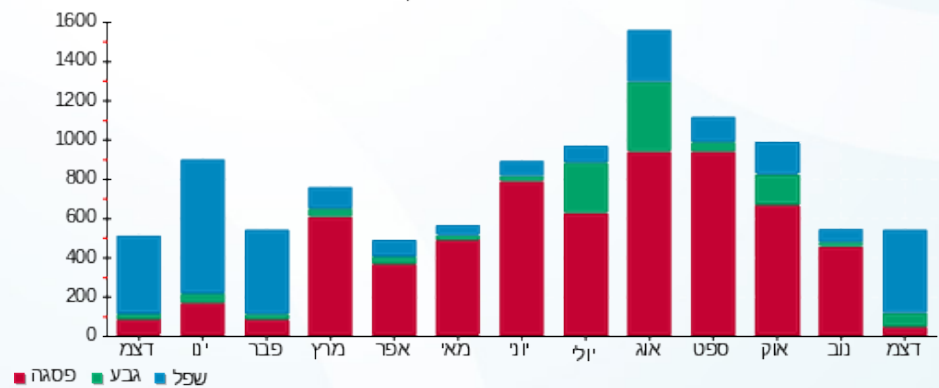
38.53 ₪	תשלום קבוע	
11.74 ₪	תשלום עבור גודל חיבור בKVA (3x63)	
291.75 ₪	סה"כ לתשלום	לא כולל מע"מ

התפלגות חיוב בש"ח לפי תעו"ז



פסגה (38.20 ₪)
 גבע (42.60 ₪)
 שפל (160.68 ₪)

הסטוריית צריכה בקוט"ש





15/01/23

תאריך הפקה:

שם דייר: אניס פרחת
שם אתר: סאמיט 5 כרמיאל

31/12/22

תאריך קריאה נוכחית:

01/12/22

תאריך קריאה קודמת:

לקוח/ה נכבד/ה, אנו מתכבדים להגיש את חישוב צריכת החשמל לתקופה 01/12/22 - 31/12/22:

אניס פרחת - 1 - 13127942 (3x32)

סוג תעריף	סוג צריכה	קריאה קודמת	קריאה נוכחית	סה"כ צריכה בקוט"ש	מחיר לקוט"ש בא"ג	סה"כ לתשלום
פרטי חשבון עבור תאריכים:						
777	פסגה	01/12/22	31/12/22	16.83	103.20	17.37 ₪
778	גבע	1,864.60	1,870.61	6.01	62.21	3.74 ₪
779	שפל	3,525.80	3,572.92	47.12	37.88	17.85 ₪

סה"כ לדייר:

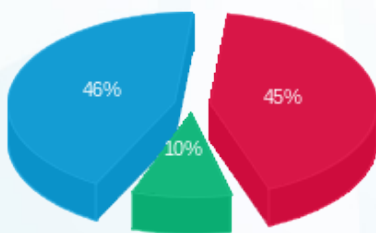
פסגה	גבע	שפל	סה"כ	שיא ביקוש
16.83	6.01	47.12	69.97	
17.37 ₪	3.74 ₪	17.85 ₪	38.96 ₪	

סה"כ צריכה

סה"כ לתשלום

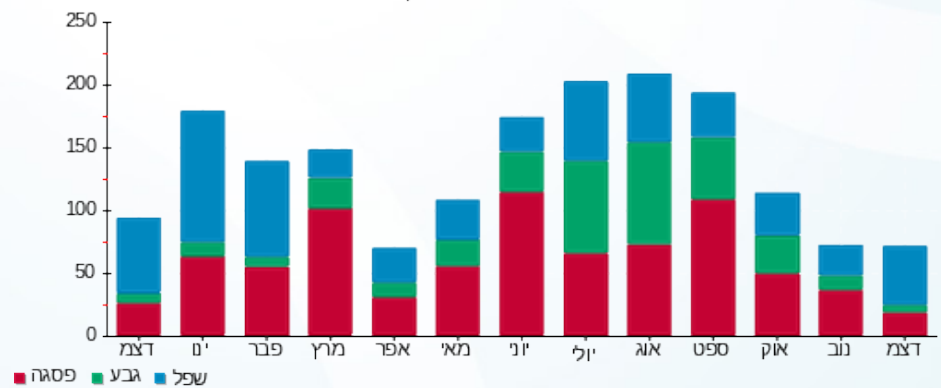
38.53 ₪	תשלום קבוע	
5.96 ₪	תשלום עבור גודל חיבור בKVA (3x32)	
83.46 ₪	סה"כ לתשלום	לא כולל מע"מ

התפלגות חיוב בש"ח לפי תע"ז



- פסגה (17.37 ₪)
- גבע (3.74 ₪)
- שפל (17.85 ₪)

הסטוריית צריכה בקוט"ש



- פסגה
- גבע
- שפל



15/01/23 תאריך הפקדה:
 31/12/22 תאריך קריאה נוכחית:
 01/12/22 תאריך קריאה קודמת:

שם דייר: המסיע אתי
 שם אתר: סאמיט 5 כרמיאל

לקוח/ה נכבד/ה, אנו מתכבדים להגיש את חישוב צריכת החשמל לתקופה 01/12/22 - 31/12/22:

המסיע אתי - 1 - 13127951(3x25)

סוג תעריף	סוג צריכה	קריאה קודמת	קריאה נוכחית	סה"כ צריכה בקוט"ש	מחיר לקוט"ש בא"ג	סה"כ לתשלום
פרטי חשבון עבור תאריכים:						
777	פסגה	01/12/22	31/12/22	28.86	103.20	29.78 ₪
778	גבע	5,857.50	5,859.64	2.14	62.21	1.33 ₪
779	שפל	9,351.20	9,490.89	139.69	37.88	52.91 ₪

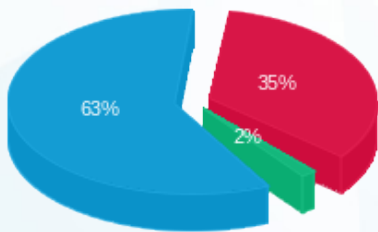
סה"כ לדייר:

פסגה	גבע	שפל	סה"כ	שיא ביקוש
28.86	2.14	139.69	170.69	
29.78 ₪	1.33 ₪	52.91 ₪	84.03 ₪	

סה"כ צריכה
 סה"כ לתשלום

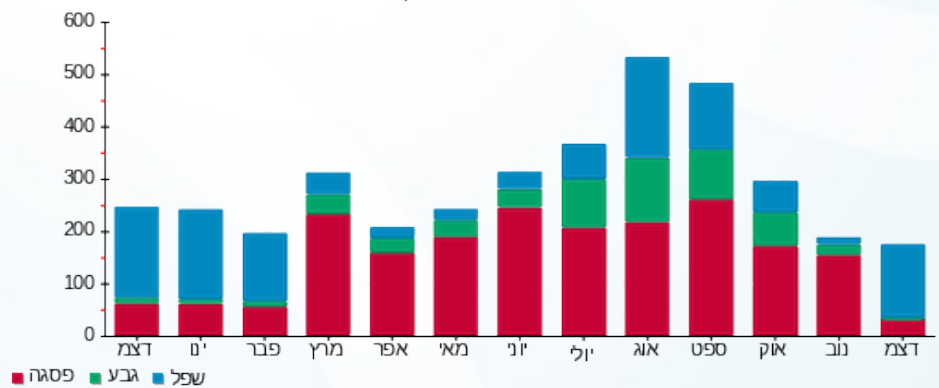
38.53 ₪	תשלום קבוע	
4.66 ₪	תשלום עבור גודל חיבור בKVA (3x25)	
127.22 ₪	סה"כ לתשלום	לא כולל מע"מ

התפלגות חיוב בש"ח לפי תע"ז



פסגה (29.78 ₪) 63%
 גבע (1.33 ₪) 2%
 שפל (52.91 ₪) 35%

הסטוריית צריכה בקוט"ש





15/01/23

תאריך הפקה:

שם דייר: הנוקר ביטחון בע"מ

31/12/22

תאריך קריאה נוכחית:

שם אתר: סאמיט 5 כרמיאל

01/12/22

תאריך קריאה קודמת:

לקוח/ה נכבד/ה, אנו מתכבדים להגיש את חישוב צריכת החשמל לתקופה 01/12/22 - 31/12/22:

1 - 14152630 (3x25)

סוג תעריף	סוג צריכה	קריאה קודמת	קריאה נוכחית	סה"כ צריכה בקוט"ש	מחיר לקוט"ש בא"ג	סה"כ לתשלום
פרטי חשבון עבור תאריכים:						
777	פסגה	01/12/22	31/12/22	38.44	103.20	39.67 ₪
778	גבע	5,420.80	5,436.83	16.03	62.21	9.97 ₪
779	שפל	14,195.90	14,417.24	221.34	37.88	83.84 ₪

סה"כ לדייר:

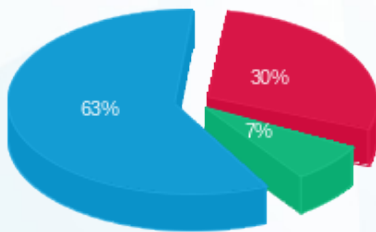
פסגה	גבע	שפל	סה"כ	שיא ביקוש
38.44	16.03	221.34	275.81	
₪ 39.67	₪ 9.97	₪ 83.84	₪ 133.48	

סה"כ צריכה

סה"כ לתשלום

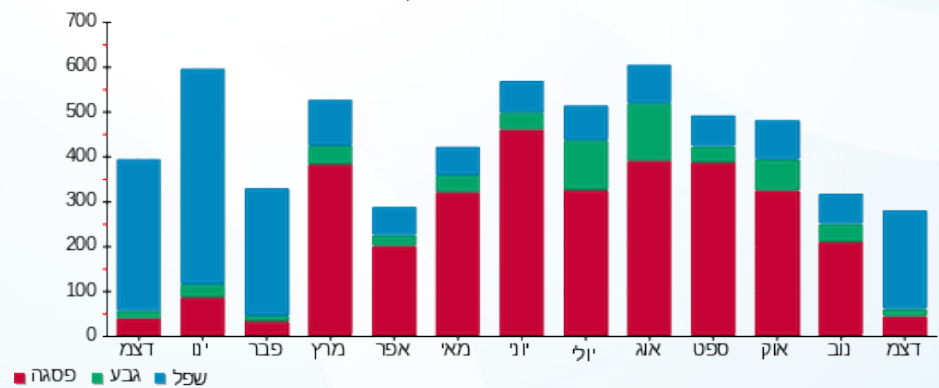
38.53 ₪	תשלום קבוע	
4.66 ₪	תשלום עבור גודל חיבור בKVA (3x25)	
176.67 ₪	סה"כ לתשלום	לא כולל מע"מ

התפלגות חיוב בש"ח לפי תע"ז



■ פסגה (₪ 39.67)
■ גבע (₪ 9.97)
■ שפל (₪ 83.84)

הסטוריית צריכה בקוט"ש





15/01/23

תאריך הפקה:

שם דייר: חברת אינפינטי
שם אתר: סאמיט 5 כרמיאל

31/12/22

תאריך קריאה נוכחית:

01/12/22

תאריך קריאה קודמת:

לקוח/ה נכבד/ה, אנו מתכבדים להגיש את חישוב צריכת החשמל לתקופה 01/12/22 - 31/12/22:

חברת אינפינטי - 1 - 13127945 (3x50)

סוג תעריף	סוג צריכה	קריאה קודמת	קריאה נוכחית	סה"כ צריכה בקוט"ש	מחיר לקוט"ש בא"ג	סה"כ לתשלום
פרטי חשבון עבור תאריכים:						
777	פסגה	01/12/22	31/12/22	124.56	103.20	128.54 ₪
778	גבע	11,068.16	11,106.72	38.56	62.21	23.99 ₪
779	שפל	28,010.96	28,473.17	462.21	37.88	175.09 ₪

סה"כ לדייר:

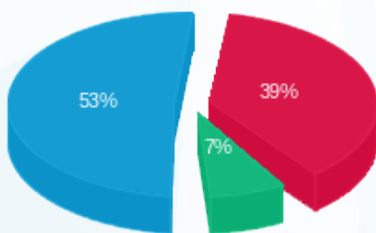
פסגה	גבע	שפל	סה"כ	שיא ביקוש
124.56	38.56	462.21	625.33	
128.54 ₪	23.99 ₪	175.09 ₪	327.62 ₪	

סה"כ צריכה

סה"כ לתשלום

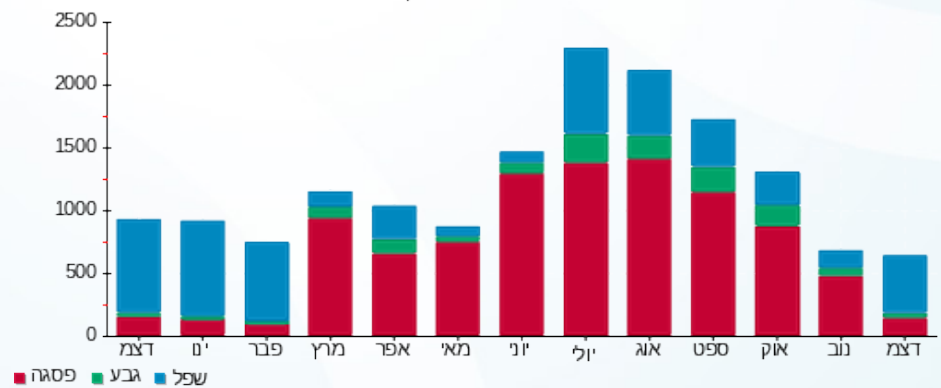
38.53 ₪	תשלום קבוע	
9.32 ₪	תשלום עבור גודל חיבור בKVA (3x50)	
375.47 ₪	סה"כ לתשלום	לא כולל מע"מ

התפלגות חיוב בש"ח לפי תעו"ז



פסגה (128.54 ₪) 53%
גבע (23.99 ₪) 7%
שפל (175.09 ₪) 39%

הסטוריית צריכה בקוט"ש



15/01/23 תאריך הפקדה:
 31/12/22 תאריך קריאה נוכחית:
 01/12/22 תאריך קריאה קודמת:

שם דייר: חייל נכסים (1991) בע"מ
 שם אתר: סאמיט 5 כרמיאל

לקוח/ה נכבד/ה, אנו מתכבדים להגיש את חישוב צריכת החשמל לתקופה 01/12/22 - 31/12/22:

חייל נכסים (1991) בע"מ - 1 - 13127949(3x25)

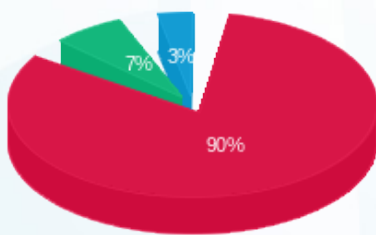
סה"כ לתשלום	מחיר לקוט"ש בא"ג	סה"כ צריכה בקוט"ש	קריאה נוכחית	קריאה קודמת	סוג צריכה	סוג תעריף
			31/12/22	01/12/22	פרטי חשבון עבור תאריכים:	
₪ 7.13	103.20	6.91	32,111.41	32,104.50	פסגה	777
₪ 0.56	62.21	0.90	10,285.40	10,284.50	גבע	778
₪ 0.27	37.88	0.71	22,335.61	22,334.90	שפל	779

סה"כ לדייר:

שיא ביקוש	סה"כ	שפל	גבע	פסגה	סה"כ צריכה
	8.52	0.71	0.90	6.91	סה"כ לתשלום
	₪ 7.96	₪ 0.27	₪ 0.56	₪ 7.13	

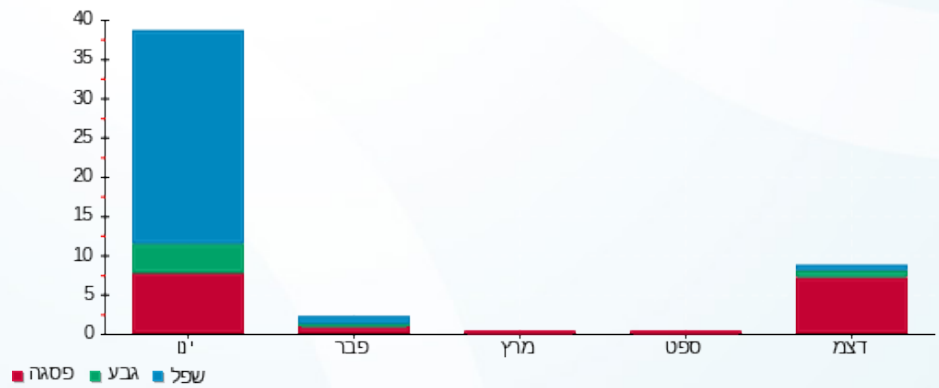
₪ 38.53	תשלום קבוע	
₪ 4.66	תשלום עבור גודל חיבור בKVA (3x25)	
₪ 51.15	סה"כ לתשלום	לא כולל מע"מ

התפלגות חיוב בש"ח לפי תעו"ז



פסגה (₪ 7.13) ■
 גבע (₪ 0.56) ■
 שפל (₪ 0.27) ■

הסטוריית צריכה בקוט"ש



15/01/23 תאריך הפקה:
 31/12/22 תאריך קריאה נוכחי:
 01/12/22 תאריך קריאה קודמת:

שם דייר: חייל נכסים (1991) בע"מ
 שם אתר: סאמיט 5 כרמיאל

לקוח/ה נכבד/ה, אנו מתכבדים להגיש את חישוב צריכת החשמל לתקופה 01/12/22 - 31/12/22:

חייל נכסים (1991) בע"מ - 1 - 13127986 (3x25)

סוג תעריף	סוג צריכה	קריאה קודמת	קריאה נוכחית	סה"כ צריכה בקוט"ש	מחיר לקוט"ש בא"ג	סה"כ לתשלום
פרטי חשבון עבור תאריכים:						
777	פסגה	01/12/22	31/12/22	1.58	103.20	1.63 ₪
778	גבע	578.34	578.84	0.50	62.21	0.31 ₪
779	שפל	1,485.27	1,486.26	0.99	37.88	0.38 ₪

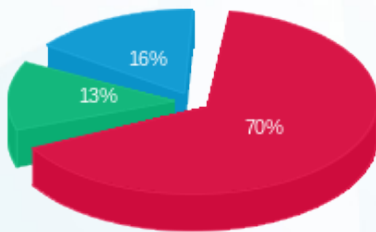
סה"כ לדייר:

פסגה	גבע	שפל	סה"כ	שיא ביקוש
1.58	0.50	0.99	3.07	
1.63 ₪	0.31 ₪	0.38 ₪	2.32 ₪	

סה"כ צריכה
 סה"כ לתשלום

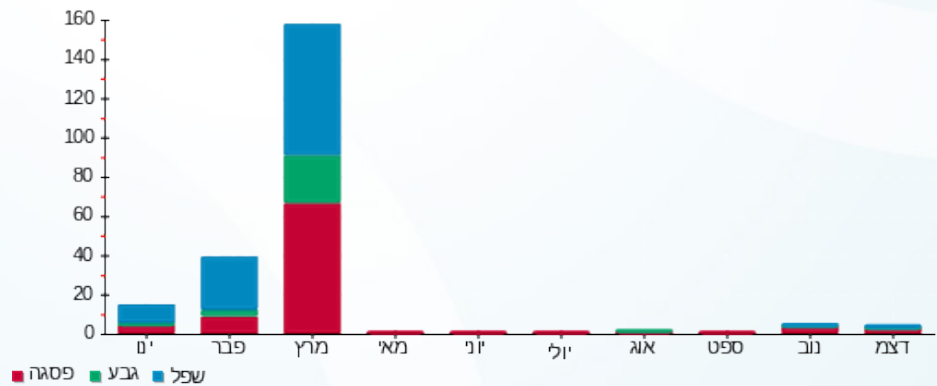
38.53 ₪	תשלום קבוע	
4.66 ₪	תשלום עבור גודל חיבור ב KVA (3x25)	
45.50 ₪	סה"כ לתשלום	לא כולל מע"מ

התפלגות חיוב בש"ח לפי תע"ז



פסגה (1.63 ₪) ■
 גבע (0.31 ₪) ■
 שפל (0.38 ₪) ■

הסטוריית צריכה בקוט"ש



פסגה ■ גבע ■ שפל





15/01/23 תאריך הפקה:
 31/12/22 תאריך קריאה נוכחית:
 01/12/22 תאריך קריאה קודמת:

שם דייר: טלוע אמין חסן
 שם אתר: סאמיט 5 כרמיאל

לקוח/ה נכבד/ה, אנו מתכבדים להגיש את חישוב צריכת החשמל לתקופה 01/12/22 - 31/12/22:

טלוע אמין חסן - 1 - 13127956 (3x25)

סוג תעריף	סוג צריכה	קריאה קודמת	קריאה נוכחית	סה"כ צריכה בקוט"ש	מחיר לקוט"ש בא"ג	סה"כ לתשלום
פרטי חשבון עבור תאריכים:						
777	פסגה	01/12/22	31/12/22	43.06	103.20	44.44 ₪
778	גבע	1,387.60	1,403.91	16.31	62.21	10.14 ₪
779	שפל	3,427.30	3,603.38	176.08	37.88	66.70 ₪

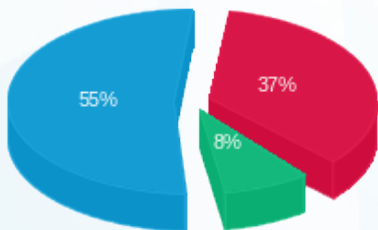
סה"כ לדייר:

פסגה	גבע	שפל	סה"כ	שיא ביקוש
43.06	16.31	176.08	235.45	
44.44 ₪	10.14 ₪	66.70 ₪	121.28 ₪	

סה"כ צריכה
 סה"כ לתשלום

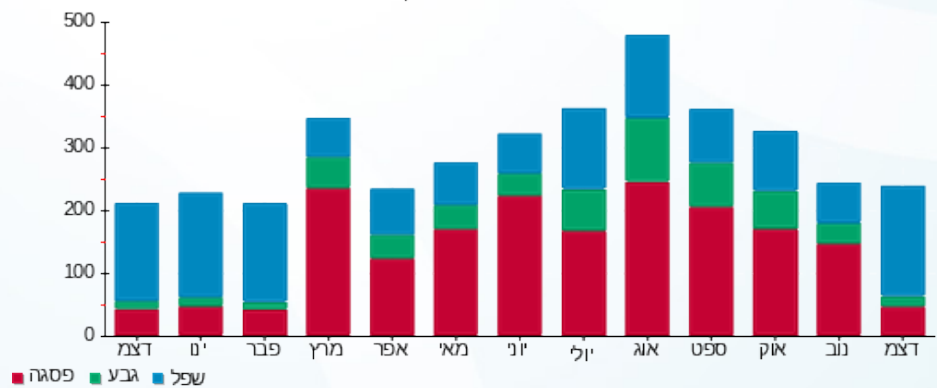
38.53 ₪	תשלום קבוע	
4.66 ₪	תשלום עבור גודל חיבור בKVA (3x25)	
164.47 ₪	סה"כ לתשלום	לא כולל מע"מ

התפלגות חיוב בש"ח לפי תעו"ז



פסגה (44.44 ₪) 55%
 גבע (10.14 ₪) 8%
 שפל (66.70 ₪) 37%

הסטוריית צריכה בקוט"ש





15/01/23 תאריך הפקה:
 31/12/22 תאריך קריאה נוכחית:
 01/12/22 תאריך קריאה קודמת:

שם דייר: טלוע אמין חסן
 שם אתר: סאמיט 5 כרמיאל

לקוח/ה נכבד/ה, אנו מתכבדים להגיש את חישוב צריכת החשמל לתקופה 01/12/22 - 31/12/22:

טלוע אמין חסן - 1 - 14158905 (3x25)

סוג תעריף	סוג צריכה	קריאה קודמת	קריאה נוכחית	סה"כ צריכה בקוט"ש	מחיר לקוט"ש בא"ג	סה"כ לתשלום
פרטי חשבון עבור תאריכים:						
777	פסגה	01/12/22	31/12/22	4.87	103.20	5.02 ₪
778	גבע	1,688.50	1,688.50	0.00	62.21	0.00 ₪
779	שפל	3,705.10	3,705.19	0.09	37.88	0.04 ₪

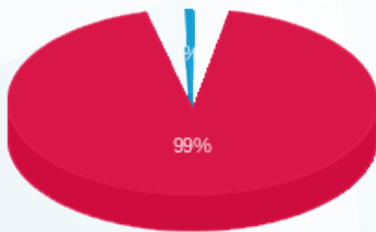
סה"כ לדייר:

פסגה	גבע	שפל	סה"כ	שיא ביקוש
4.87	0.00	0.09	4.96	
5.02 ₪	0.00 ₪	0.04 ₪	5.06 ₪	

סה"כ צריכה
 סה"כ לתשלום

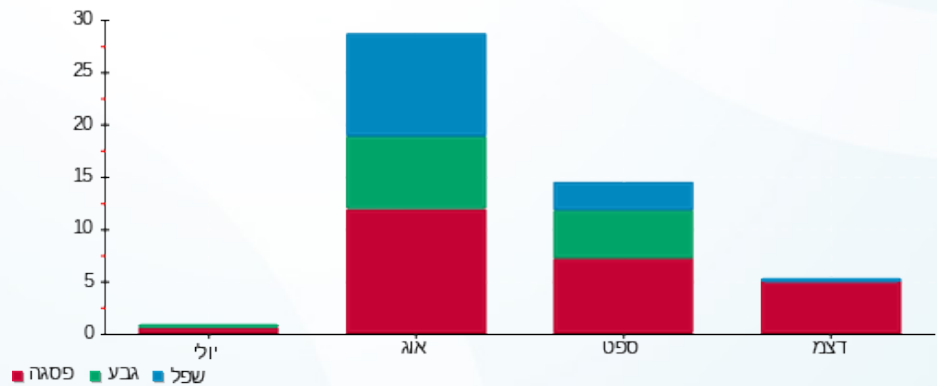
38.53 ₪	תשלום קבוע	
4.66 ₪	תשלום עבור גודל חיבור בKVA (3x25)	
48.25 ₪	סה"כ לתשלום	לא כולל מע"מ

התפלגות חיוב בש"ח לפי תעו"ז



פסגה (5.02 ₪)
 גבע (0.00 ₪)
 שפל (0.04 ₪)

הסטוריית צריכה בקוט"ש





15/01/23 תאריך הפקה:
 31/12/22 תאריך קריאה נוכחית:
 01/12/22 תאריך קריאה קודמת:

שם דייר: יעד משכנתאות ופיננסים
 שם אתר: סאמיט 5 כרמיאל

לקוח/ה נכבד/ה, אנו מתכבדים להגיש את חישוב צריכת החשמל לתקופה 01/12/22 - 31/12/22:

יעד משכנתאות ופיננסים - 1 - 13127946(3x32)

סוג תעריף	סוג צריכה	קריאה קודמת	קריאה נוכחית	סה"כ צריכה בקוט"ש	מחיר לקוט"ש בא"ג	סה"כ לתשלום
פרטי חשבון עבור תאריכים:						
777	פסגה	01/12/22	31/12/22	36.30	103.20	37.46 ₪
778	גבע	3,167.70	3,184.72	17.02	62.21	10.59 ₪
779	שפל	9,830.62	10,002.08	171.46	37.88	64.95 ₪

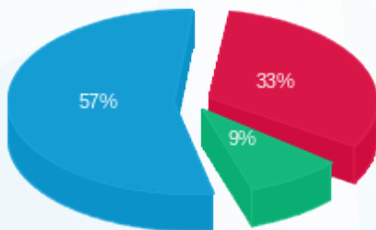
סה"כ לדייר:

פסגה	גבע	שפל	סה"כ	שיא ביקוש
36.30	17.02	171.46	224.78	
37.46 ₪	10.59 ₪	64.95 ₪	113.00 ₪	

סה"כ צריכה
 סה"כ לתשלום

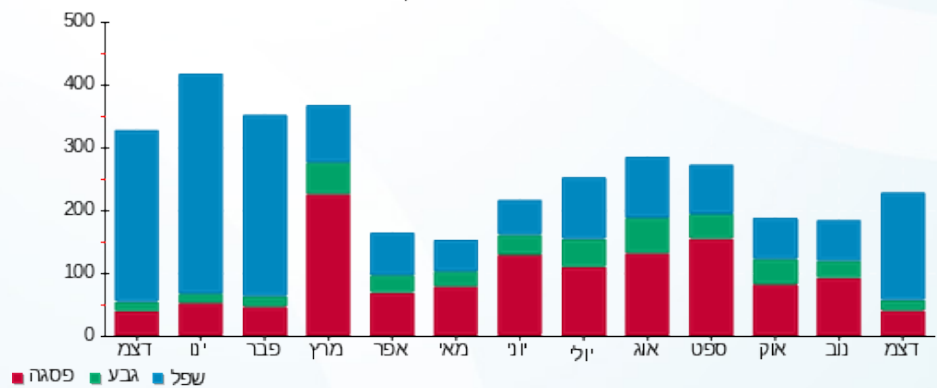
38.53 ₪	תשלום קבוע	
5.96 ₪	תשלום עבור גודל חיבור בKVA (3x32)	
157.49 ₪	סה"כ לתשלום	לא כולל מע"מ

התפלגות חיוב בש"ח לפי תעו"ז



פסגה (37.46 ₪) - 57%
 גבע (10.59 ₪) - 9%
 שפל (64.95 ₪) - 33%

הסטוריית צריכה בקוט"ש





15/01/23 תאריך הפקה:
 31/12/22 תאריך קריאה נוכחית:
 01/12/22 תאריך קריאה קודמת:

שם דייר: מ.י פרפקט גולבל בע"מ
 שם אתר: סאמיט 5 כרמיאל

לקוח/ה נכבד/ה, אנו מתכבדים להגיש את חישוב צריכת החשמל לתקופה 01/12/22 - 31/12/22:

מ.י פרפקט גולבל בע"מ - 1 - 14158907 (3x25)

סוג תעריף	סוג צריכה	קריאה קודמת	קריאה נוכחית	סה"כ צריכה בקוט"ש	מחיר לקוט"ש בא"ג	סה"כ לתשלום
פרטי חשבון עבור תאריכים:						
777	פסגה	01/12/22	31/12/22	15.78	103.20	16.28 ₪
778	גבע	5,052.70	5,056.76	4.06	62.21	2.53 ₪
779	שפל	8,521.80	8,563.15	41.35	37.88	15.66 ₪

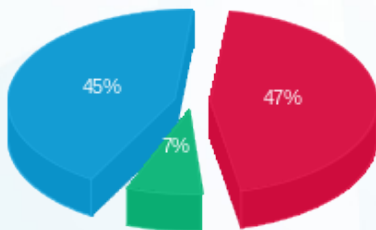
סה"כ לדייר:

פסגה	גבע	שפל	סה"כ	שיא ביקוש
15.78	4.06	41.35	61.19	
16.28 ₪	2.53 ₪	15.66 ₪	34.48 ₪	

סה"כ צריכה
 סה"כ לתשלום

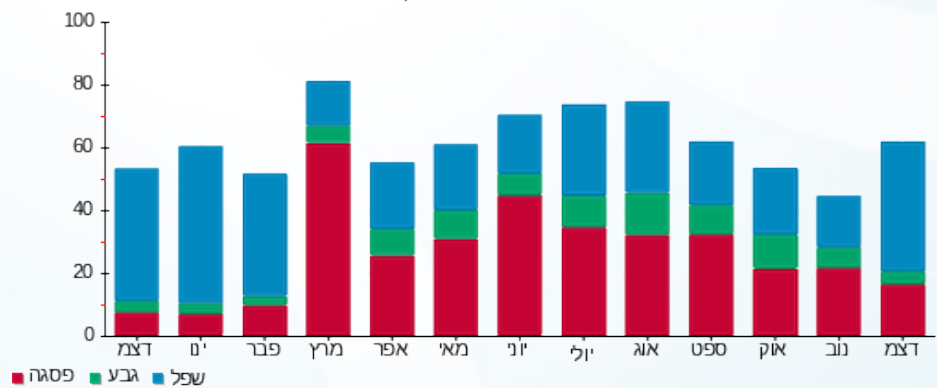
38.53 ₪	תשלום קבוע	
4.66 ₪	תשלום עבור גודל חיבור בKVA (3x25)	
77.66 ₪	סה"כ לתשלום	לא כולל מע"מ

התפלגות חיוב בש"ח לפי תע"ז



■ פסגה (16.28 ₪)
 ■ גבע (2.53 ₪)
 ■ שפל (15.66 ₪)

הסטוריית צריכה בקוט"ש





15/01/23 תאריך הפקה:
 31/12/22 תאריך קריאה נוכחית:
 01/12/22 תאריך קריאה קודמת:

שם דייר: ס.ב מארקטינק סוליושין בע"מ
 שם אתר: סאמיט 5 כרמיאל

לקוח/ה נכבד/ה, אנו מתכבדים להגיש את חישוב צריכת החשמל לתקופה 01/12/22 - 31/12/22:

ס.ב מארקטינק סוליושין בע"מ - 1 - 13129445 (3x25)

סוג תעריף	סוג צריכה	קריאה קודמת	קריאה נוכחית	סה"כ צריכה בקוט"ש	מחיר לקוט"ש בא"ג	סה"כ לתשלום
פרטי חשבון עבור תאריכים:						
777	פסגה	01/12/22	31/12/22	2.05	103.20	2.11 ₪
778	גבע	1,843.10	1,843.10	0.00	62.21	0.00 ₪
779	שפל	4,370.10	4,370.53	0.43	37.88	0.16 ₪

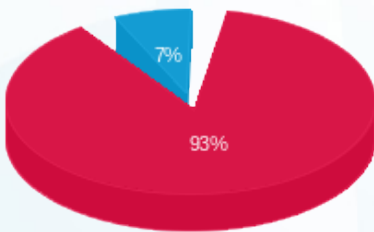
סה"כ לדייר:

פסגה	גבע	שפל	סה"כ	שיא ביקוש
2.05	0.00	0.43	2.48	
2.11 ₪	0.00 ₪	0.16 ₪	2.28 ₪	

סה"כ צריכה
 סה"כ לתשלום

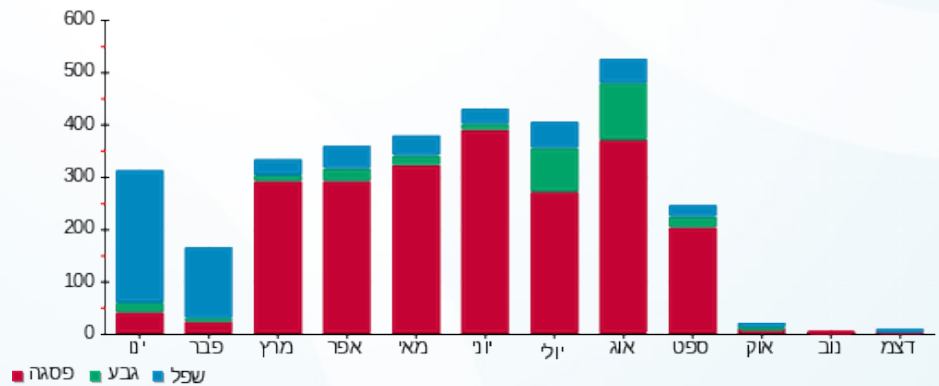
38.53 ₪	תשלום קבוע	
4.66 ₪	תשלום עבור גודל חיבור ב KVA (3x25)	
45.46 ₪	סה"כ לתשלום	לא כולל מע"מ

התפלגות חיוב בש"ח לפי תע"ז



פסגה (2.11 ₪)
 גבע (0.00 ₪)
 שפל (0.16 ₪)

הסטוריית צריכה בקוט"ש





15/01/23

תאריך הפקה:

שם דייר: סרחן
שם אתר: סאמיט 5 כרמיאל

31/12/22

תאריך קריאה נוכחית:

01/12/22

תאריך קריאה קודמת:

לקוח/ה נכבד/ה, אנו מתכבדים להגיש את חישוב צריכת החשמל לתקופה 01/12/22 - 31/12/22:

סרחן - 1 - 14014438 (3x32)

סוג תעריף	סוג צריכה	קריאה קודמת	קריאה נוכחית	סה"כ צריכה בקוט"ש	מחיר לקוט"ש בא"ג	סה"כ לתשלום
פרטי חשבון עבור תאריכים:						
777	פסגה	01/12/22	31/12/22	62.70	103.20	64.71 ₪
778	גבע	9,133.56	9,156.36	22.80	62.21	14.18 ₪
779	שפל	19,994.12	20,353.22	359.10	37.88	136.03 ₪

סה"כ לדייר:

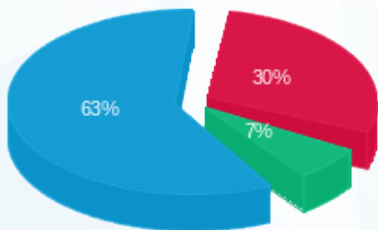
פסגה	גבע	שפל	סה"כ	שיא ביקוש
62.70	22.80	359.10	444.60	
64.71 ₪	14.18 ₪	136.03 ₪	214.92 ₪	

סה"כ צריכה

סה"כ לתשלום

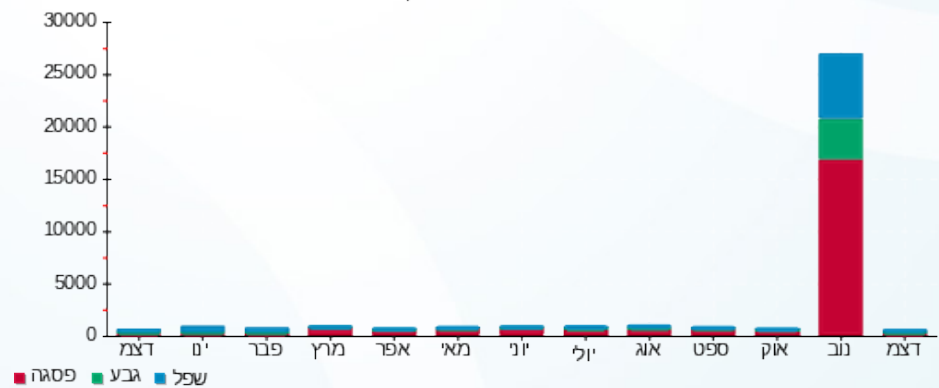
38.53 ₪	תשלום קבוע	
5.96 ₪	תשלום עבור גודל חיבור בKVA (3x32)	
259.41 ₪	סה"כ לתשלום	לא כולל מע"מ

התפלגות חיוב בש"ח לפי תעו"ז



פסגה (64.71 ₪) - 30%
גבע (14.18 ₪) - 7%
שפל (136.03 ₪) - 63%

הסטוריית צריכה בקוט"ש



15/01/23 תאריך הפקה:
 31/12/22 תאריך קריאה נוכחית:
 01/12/22 תאריך קריאה קודמת:

שם דייר: עו"ד נביל דא'הר
 שם אתר: סאמיט 5 כרמיאל

לקוח/ה נכבד/ה, אנו מתכבדים להגיש את חישוב צריכת החשמל לתקופה 01/12/22 - 31/12/22:

עו"ד נביל דא'הר - 1 - 14014428(3x20)

סוג תעריף	סוג צריכה	קריאה קודמת	קריאה נוכחית	סה"כ צריכה בקוט"ש	מחיר לקוט"ש בא"ג	סה"כ לתשלום
פרטי חשבון עבור תאריכים:						
777	פסגה	01/12/22	31/12/22	213.81	103.20	220.65 ₪
778	גבע	1,513.30	1,630.39	117.09	62.21	72.84 ₪
779	שפל	4,009.00	4,391.54	382.54	37.88	144.91 ₪

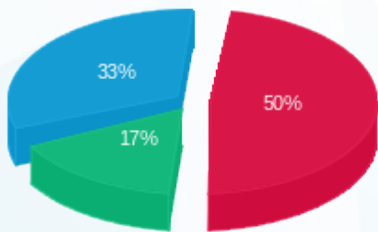
סה"כ לדייר:

פסגה	גבע	שפל	סה"כ	שיא ביקוש
213.81	117.09	382.54	713.43	
220.65 ₪	72.84 ₪	144.91 ₪	438.39 ₪	

סה"כ צריכה
 סה"כ לתשלום

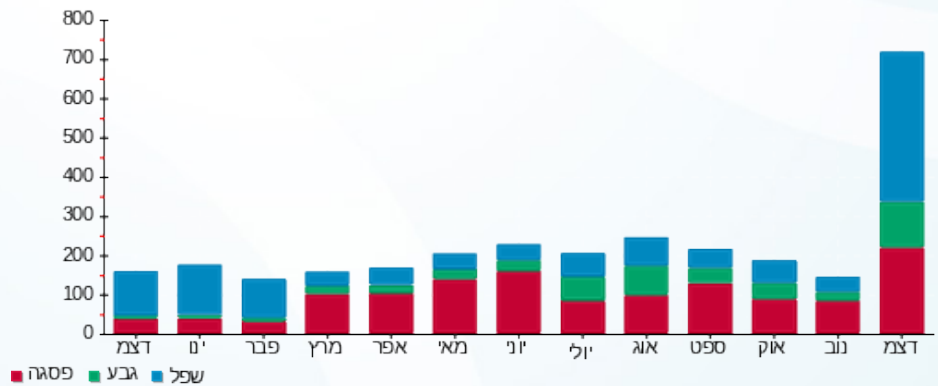
58.35 ₪	תשלום קבוע	
3.73 ₪	תשלום עבור גודל חיבור בKVA (3x20)	
500.47 ₪	סה"כ לתשלום	לא כולל מע"מ

התפלגות חיוב בש"ח לפי תעו"ז



■ פסגה (220.65 ₪)
 ■ גבע (72.84 ₪)
 ■ שפל (144.91 ₪)

הסטוריית צריכה בקוט"ש





15/01/23 תאריך הפקה:
 31/12/22 תאריך קריאה נוכחית:
 01/12/22 תאריך קריאה קודמת:

שם דייר: עו"ד נוהד כאמל איברהים
 שם אתר: סאמיט 5 כרמיאל

לקוח/ה נכבד/ה, אנו מתכבדים להגיש את חישוב צריכת החשמל לתקופה 01/12/22 - 31/12/22:

עו"ד נוהד כאמל איברהים - 1 - 13127954(3x25)

סוג תעריף	סוג צריכה	קריאה קודמת	קריאה נוכחית	סה"כ צריכה בקוט"ש	מחיר לקוט"ש בא"ג	סה"כ לתשלום
פרטי חשבון עבור תאריכים:						
777	פסגה	01/12/22	31/12/22	12.12	103.20	12.51 ₪
778	גבע	1,629.20	1,634.35	5.15	62.21	3.20 ₪
779	שפל	3,564.80	3,611.83	47.03	37.88	17.81 ₪

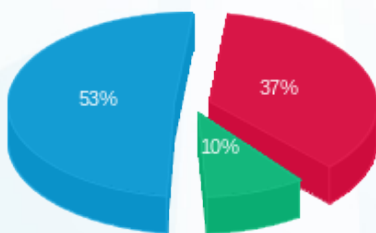
סה"כ לדייר:

פסגה	גבע	שפל	סה"כ	שיא ביקוש
12.12	5.15	47.03	64.29	
12.51 ₪	3.20 ₪	17.81 ₪	33.52 ₪	

סה"כ צריכה
 סה"כ לתשלום

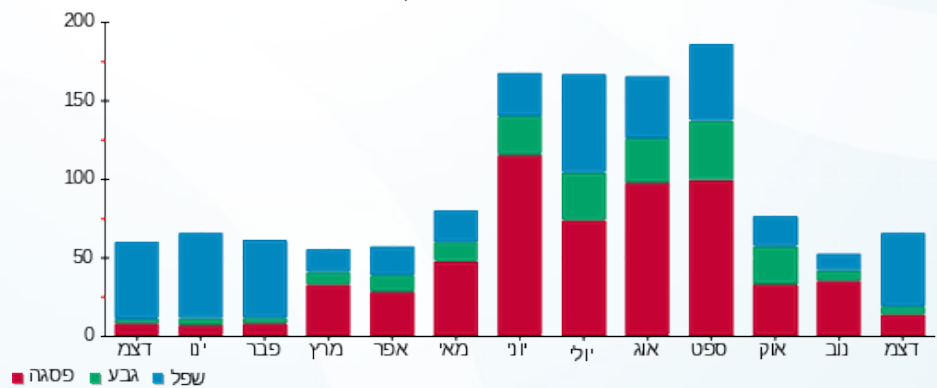
38.53 ₪	תשלום קבוע	
4.66 ₪	תשלום עבור גודל חיבור בKVA (3x25)	
76.71 ₪	סה"כ לתשלום	לא כולל מע"מ

התפלגות חיוב בש"ח לפי תעו"ז



■ פסגה (12.51 ₪)
 ■ גבע (3.20 ₪)
 ■ שפל (17.81 ₪)

הסטוריית צריכה בקוט"ש





15/01/23

תאריך הפקה:

שם דייר: עו"ד שאדי חסאן מגיד

31/12/22

תאריך קריאה נוכחית:

שם אתר: סאמיט 5 כרמיאל

01/12/22

תאריך קריאה קודמת:

לקוח/ה נכבד/ה, אנו מתכבדים להגיש את חישוב צריכת החשמל לתקופה 01/12/22 - 31/12/22:

1 - 13127996 (3x25)

סוג תעריף	סוג צריכה	קריאה קודמת	קריאה נוכחית	סה"כ צריכה בקוט"ש	מחיר לקוט"ש בא"ג	סה"כ לתשלום
פרטי חשבון עבור תאריכים:						
777	פסגה	01/12/22	31/12/22	5,539.32	103.20	29.43 ₪
778	גבע	2,030.80	2,044.78	13.98	62.21	8.70 ₪
779	שפל	5,641.60	5,747.62	106.02	37.88	40.16 ₪

סה"כ לדייר:

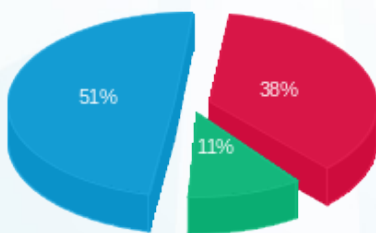
פסגה	גבע	שפל	סה"כ	שיא ביקוש
28.52	13.98	106.02	148.52	
29.43 ₪	8.70 ₪	40.16 ₪	78.29 ₪	

סה"כ צריכה

סה"כ לתשלום

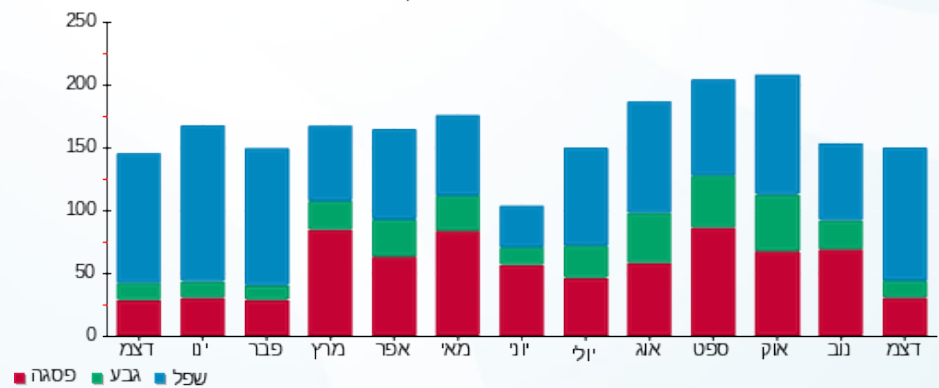
38.53 ₪	תשלום קבוע	
4.66 ₪	תשלום עבור גודל חיבור בKVA (3x25)	
121.48 ₪	סה"כ לתשלום	לא כולל מע"מ

התפלגות חיוב בש"ח לפי תעו"ז



- פסגה (29.43 ₪)
- גבע (8.70 ₪)
- שפל (40.16 ₪)

הסטוריית צריכה בקוט"ש





15/01/23

תאריך הפקדה:

שם דייר: עו"ד שאוקת גיזוואי

31/12/22

תאריך קריאה נוכחית:

שם אתר: סאמיט 5 כרמיאל

01/12/22

תאריך קריאה קודמת:

לקוח/ה נכבד/ה, אנו מתכבדים להגיש את חישוב צריכת החשמל לתקופה 01/12/22 - 31/12/22:

עו"ד שאוקת גיזוואי - 1 - 13127999 (3x25)

סוג תעריף	סוג צריכה	קריאה קודמת	קריאה נוכחית	סה"כ צריכה בקוט"ש	מחיר לקוט"ש בא"ג	סה"כ לתשלום
פרטי חשבון עבור תאריכים:						
777	פסגה	01/12/22	31/12/22	12.21	103.20	12.60 ₪
778	גבע	2,212.20	2,217.25	5.05	62.21	3.14 ₪
779	שפל	6,704.40	6,740.79	36.39	37.88	13.79 ₪

סה"כ לדייר:

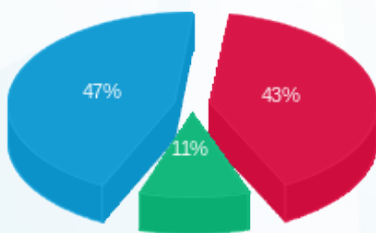
פסגה	גבע	שפל	סה"כ	שיא ביקוש
12.21	5.05	36.39	53.66	
12.60 ₪	3.14 ₪	13.79 ₪	29.53 ₪	

סה"כ צריכה

סה"כ לתשלום

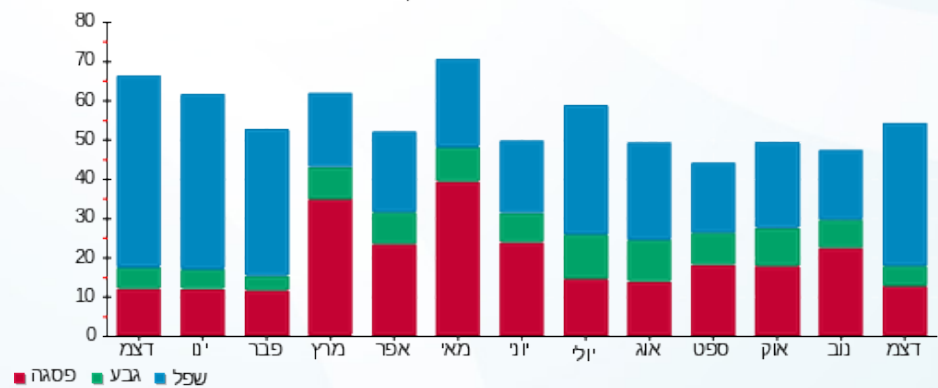
38.53 ₪	תשלום קבוע	
4.66 ₪	תשלום עבור גודל חיבור בKVA (3x25)	
72.72 ₪	סה"כ לתשלום	לא כולל מע"מ

התפלגות חיוב בש"ח לפי תעו"ז



- פסגה (12.60 ₪)
- גבע (3.14 ₪)
- שפל (13.79 ₪)

הסטוריית צריכה בקוט"ש



- פסגה
- גבע
- שפל





15/01/23 תאריך הפקדה:
 31/12/22 תאריך קריאה נוכחית:
 01/12/22 תאריך קריאה קודמת:

שם דייר: פי.אייץ.איי נטוורקס
 שם אתר: סאמיט 5 כרמיאל

לקוח/ה נכבד/ה, אנו מתכבדים להגיש את חישוב צריכת החשמל לתקופה 01/12/22 - 31/12/22:

1 - 14014390(3x40)

סוג תעריף	סוג צריכה	קריאה קודמת	קריאה נוכחית	סה"כ צריכה בקוט"ש	מחיר לקוט"ש בא"ג	סה"כ לתשלום
		01/12/22	31/12/22			
777	פסגה	100,459.50	101,196.40	736.90	103.20	760.48 ₪
778	גבע	50,966.00	51,306.66	340.66	62.21	211.92 ₪
779	שפל	150,942.50	153,528.95	2,586.45	37.88	979.75 ₪

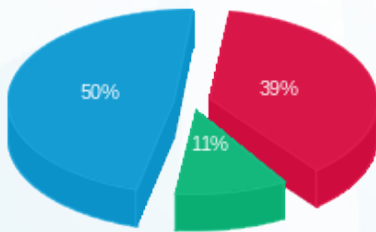
סה"כ לדייר:

פסגה	גבע	שפל	סה"כ	שיא ביקוש
736.90	340.66	2,586.45	3,664.01	
760.48 ₪	211.92 ₪	979.75 ₪	1,952.15 ₪	

סה"כ צריכה
 סה"כ לתשלום

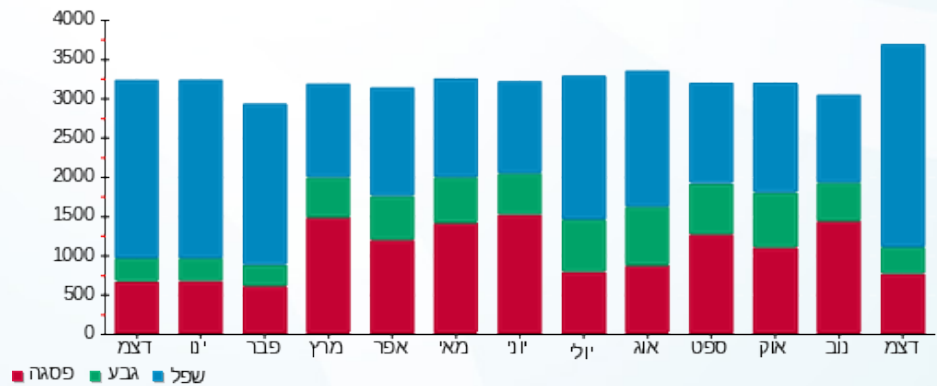
214.45 ₪	תשלום קבוע	
7.45 ₪	תשלום עבור גודל חיבור בKVA (3x40)	
2,174.06 ₪	סה"כ לתשלום	לא כולל מע"מ

התפלגות חיוב בש"ח לפי תע"ז



■ פסגה (760.48 ₪)
 ■ גבע (211.92 ₪)
 ■ שפל (979.75 ₪)

הסטוריית צריכה בקוט"ש





15/01/23

תאריך הפקה:

שם דייר: פסגה שירותי רווחה 1

31/12/22

תאריך קריאה נוכחית:

שם אתר: סאמיט 5 כרמיאל

01/12/22

תאריך קריאה קודמת:

לקוח/ה נכבד/ה, אנו מתכבדים להגיש את חישוב צריכת החשמל לתקופה 01/12/22 - 31/12/22:

פסגה שירותי רווחה 1 - 1 - 13127998 (3x25)

סוג תעריף	סוג צריכה	קריאה קודמת	קריאה נוכחית	סה"כ צריכה בקוט"ש	מחיר לקוט"ש בא"ג	סה"כ לתשלום
		01/12/22	31/12/22			
777	פסגה	11,646.90	11,708.71	61.81	103.20	63.79 ₪
778	גבע	3,232.20	3,244.60	12.40	62.21	7.71 ₪
779	שפל	6,949.50	7,109.46	159.96	37.88	60.59 ₪

סה"כ לדייר:

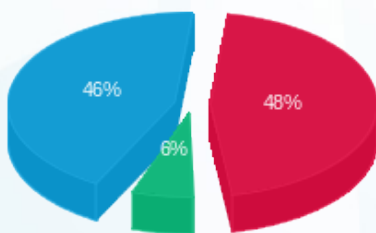
פסגה	גבע	שפל	סה"כ	שיא ביקוש
61.81	12.40	159.96	234.17	
63.79 ₪	7.71 ₪	60.59 ₪	132.10 ₪	

סה"כ צריכה

סה"כ לתשלום

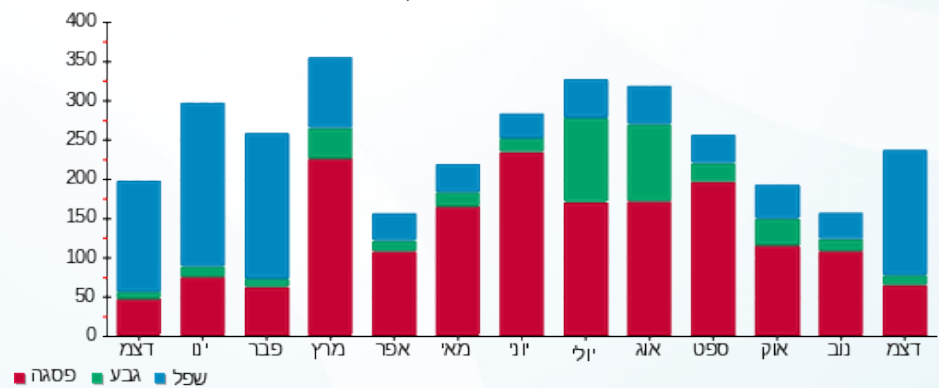
38.53 ₪	תשלום קבוע	
4.66 ₪	תשלום עבור גודל חיבור בKVA (3x25)	
175.29 ₪	סה"כ לתשלום	לא כולל מע"מ

התפלגות חיוב בש"ח לפי תעו"ז



פסגה (60.59 ₪) 48%
 גבע (7.71 ₪) 6%
 שפל (63.79 ₪) 46%

הסטוריית צריכה בקוט"ש





15/01/23 תאריך הפקה:
 31/12/22 תאריך קריאה נוכחית:
 01/12/22 תאריך קריאה קודמת:

שם דייר: רביע ג'השאן
 שם אתר: סאמיט 5 כרמיאל

לקוח/ה נכבד/ה, אנו מתכבדים להגיש את חישוב צריכת החשמל לתקופה 01/12/22 - 31/12/22:

רביע ג'השאן - 1 - 14158976 (3x25)

סוג תעריף	סוג צריכה	קריאה קודמת	קריאה נוכחית	סה"כ צריכה בקוט"ש	מחיר לקוט"ש בא"ג	סה"כ לתשלום
פרטי חשבון עבור תאריכים:						
777	פסגה	01/12/22	31/12/22	193.63	103.20	199.82 ₪
778	גבע	11,101.80	11,133.85	32.05	62.21	19.94 ₪
779	שפל	22,714.30	23,136.86	422.56	37.88	160.07 ₪

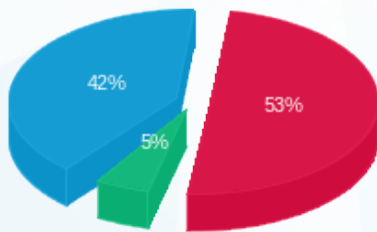
סה"כ לדייר:

פסגה	גבע	שפל	סה"כ	שיא ביקוש
193.63	32.05	422.56	648.24	
199.82 ₪	19.94 ₪	160.07 ₪	379.83 ₪	

סה"כ צריכה
 סה"כ לתשלום

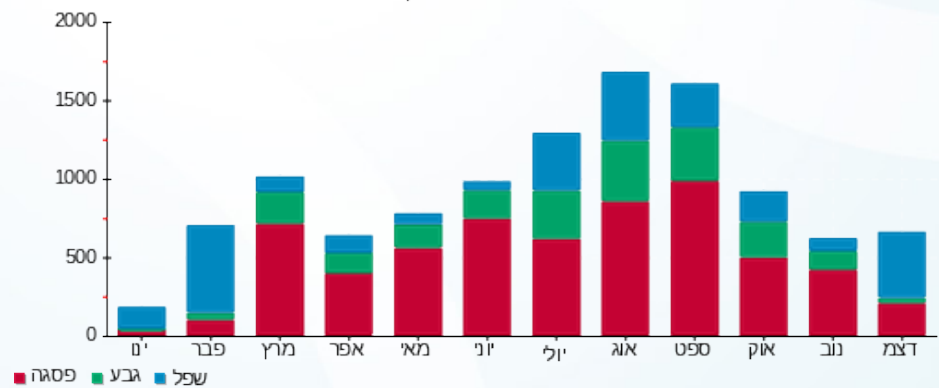
38.53 ₪	תשלום קבוע	
4.66 ₪	תשלום עבור גודל חיבור בKVA (3x25)	
423.02 ₪	סה"כ לתשלום	לא כולל מע"מ

התפלגות חיוב בש"ח לפי תעו"ז



■ פסגה (199.82 ₪)
 ■ גבע (19.94 ₪)
 ■ שפל (160.07 ₪)

הסטוריית צריכה בקוט"ש



15/01/23 תאריך הפקדה:
 31/12/22 תאריך קריאה נוכחית:
 01/12/22 תאריך קריאה קודמת:

שם דייר: רביע ג'השאן עו"ד
 שם אתר: סאמיט 5 כרמיאל

לקוח/ה נכבד/ה, אנו מתכבדים להגיש את חישוב צריכת החשמל לתקופה 01/12/22 - 31/12/22:

1 - 13127943(3x32)

סוג תעריף	סוג צריכה	קריאה קודמת	קריאה נוכחית	סה"כ צריכה בקוט"ש	מחיר לקוט"ש בא"ג	סה"כ לתשלום
פרטי חשבון עבור תאריכים:						
777	פסגה	01/12/22	31/12/22	3.53	103.20	3.65 ₪
778	גבע	8,315.00	8,315.43	0.43	62.21	0.27 ₪
779	שפל	17,060.60	17,061.22	0.62	37.88	0.23 ₪

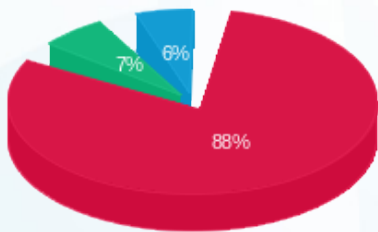
סה"כ לדייר:

פסגה	גבע	שפל	סה"כ	שיא ביקוש
3.53	0.43	0.62	4.59	
3.65 ₪	0.27 ₪	0.23 ₪	4.15 ₪	

סה"כ צריכה
 סה"כ לתשלום

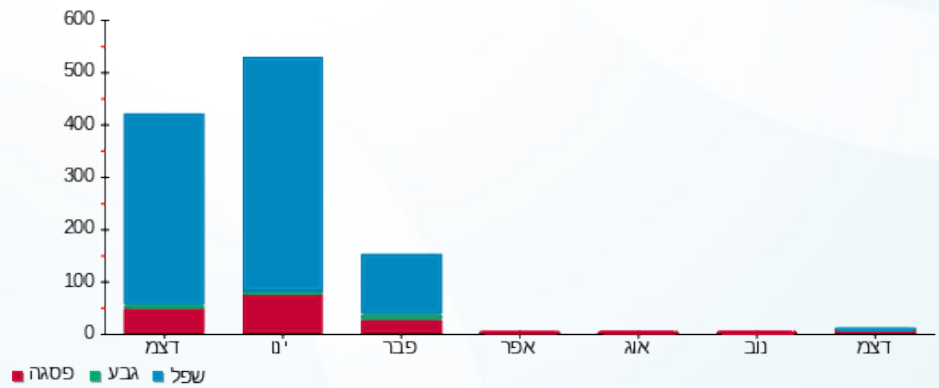
38.53 ₪	תשלום קבוע	
5.96 ₪	תשלום עבור גודל חיבור בKVA (3x32)	
48.65 ₪	סה"כ לתשלום	לא כולל מע"מ

התפלגות חיוב בש"ח לפי תעו"ז



פסגה (3.65 ₪)
 גבע (0.27 ₪)
 שפל (0.23 ₪)

הסטוריית צריכה בקוט"ש



15/01/23 תאריך הפקדה:
 31/12/22 תאריך קריאה נוכחית:
 01/12/22 תאריך קריאה קודמת:

שם דייר: שחאדה זאדה
 שם אתר: סאמיט 5 כרמיאל

לקוח/ה נכבד/ה, אנו מתכבדים להגיש את חישוב צריכת החשמל לתקופה 01/12/22 - 31/12/22:

שחאדה זאדה - 1 - 13127960(3x25)

סוג תעריף	סוג צריכה	קריאה קודמת	קריאה נוכחית	סה"כ צריכה בקוט"ש	מחיר לקוט"ש בא"ג	סה"כ לתשלום
פרטי חשבון עבור תאריכים:						
777	פסגה	01/12/22	31/12/22	0.00	103.20	0.00 ₪
778	גבע	10,029.40	10,029.40	0.00	62.21	0.00 ₪
779	שפל	11,630.50	11,630.50	0.00	37.88	0.00 ₪

סה"כ לדייר:

פסגה	גבע	שפל	סה"כ	שיא ביקוש
0.00	0.00	0.00	0.00	
0.00 ₪	0.00 ₪	0.00 ₪	0.00 ₪	

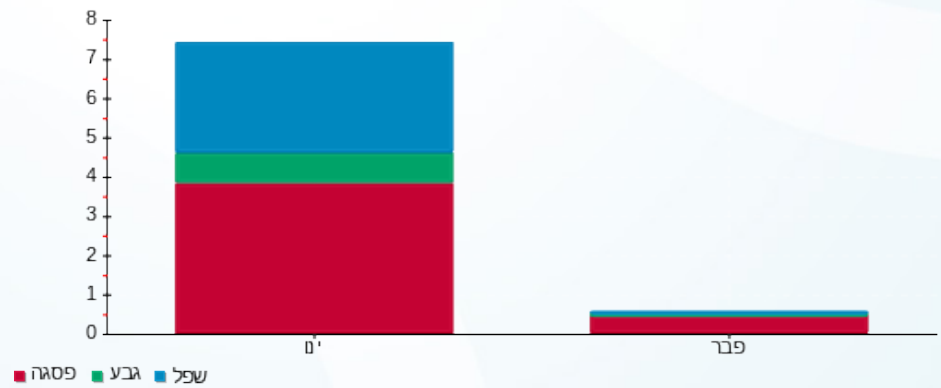
סה"כ צריכה
 סה"כ לתשלום

38.53 ₪	תשלום קבוע	
4.66 ₪	תשלום עבור גודל חיבור בKVA (3x25)	
43.19 ₪	סה"כ לתשלום	לא כולל מע"מ

התפלגות חיוב בש"ח לפי תעו"ז

- פסגה (0.00 ₪)
- גבע (0.00 ₪)
- שפל (0.00 ₪)

הסטוריית צריכה בקוט"ש





15/01/23 תאריך הפקה:
 31/12/22 תאריך קריאה נוכחית:
 01/12/22 תאריך קריאה קודמת:

שם דייר: שחאדה זאדה 2
 שם אתר: סאמיט 5 כרמיאל

לקוח/ה נכבד/ה, אנו מתכבדים להגיש את חישוב צריכת החשמל לתקופה 01/12/22 - 31/12/22:

שחאדה זאדה 2 - 1 - 13127944 (3x25)

סוג תעריף	סוג צריכה	קריאה קודמת	קריאה נוכחית	סה"כ צריכה בקוט"ש	מחיר לקוט"ש בא"ג	סה"כ לתשלום
פרטי חשבון עבור תאריכים:						
777	פסגה	01/12/22	31/12/22	0.00	103.20	0.00 ₪
778	גבע	2,980.70	2,980.70	0.00	62.21	0.00 ₪
779	שפל	6,859.30	6,859.58	0.28	37.88	0.11 ₪

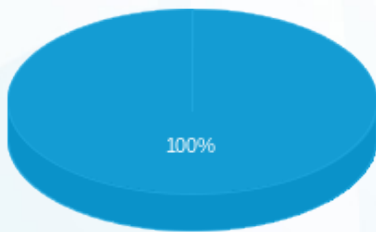
סה"כ לדייר:

פסגה	גבע	שפל	סה"כ	שיא ביקוש
0.00	0.00	0.28	0.28	
0.00 ₪	0.00 ₪	0.11 ₪	0.11 ₪	

סה"כ צריכה
 סה"כ לתשלום

38.53 ₪	תשלום קבוע	
4.66 ₪	תשלום עבור גודל חיבור ב KVA (3x25)	
43.29 ₪	סה"כ לתשלום	לא כולל מע"מ

התפלגות חיוב בש"ח לפי תעו"ז



פסגה (0.00 ₪)
 גבע (0.00 ₪)
 שפל (0.11 ₪)

הסטוריית צריכה בקוט"ש

