



17/01/23 תאריך הפקה:  
 31/12/22 תאריך קריאה נוכחית:  
 01/12/22 תאריך קריאה קודמת:

שם דייר: אפס פלייר - מ"א ק.1  
 שם אתר: מיטרלי

לקוח/ה נכבד/ה, אנו מתכבדים להגיש את חישוב צריכת החשמל לתקופה 01/12/22 - 31/12/22:

אפס פלייר - מ"א ק.1 - 1 - 14158919(0x0)

| סוג תעריף                | סוג צריכה | קריאה קודמת | קריאה נוכחית | סה"כ צריכה בקוט"ש | מחיר לקוט"ש בא"ג | סה"כ לתשלום |
|--------------------------|-----------|-------------|--------------|-------------------|------------------|-------------|
| פרטי חשבון עבור תאריכים: |           |             |              |                   |                  |             |
| 777                      | פסגה      | 01/12/22    | 31/12/22     | 313.40            | 103.20           | 323.43 ₪    |
| 778                      | גבע       | 10,045.00   | 10,102.70    | 57.70             | 62.21            | 35.90 ₪     |
| 779                      | שפל       | 19,296.00   | 19,920.10    | 624.10            | 37.88            | 236.41 ₪    |

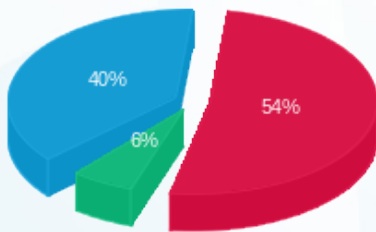
סה"כ לדייר:

| פסגה     | גבע     | שפל      | סה"כ     | שיא ביקוש |
|----------|---------|----------|----------|-----------|
| 313.40   | 57.70   | 624.10   | 995.20   |           |
| 323.43 ₪ | 35.90 ₪ | 236.41 ₪ | 595.73 ₪ |           |

סה"כ צריכה  
 סה"כ לתשלום

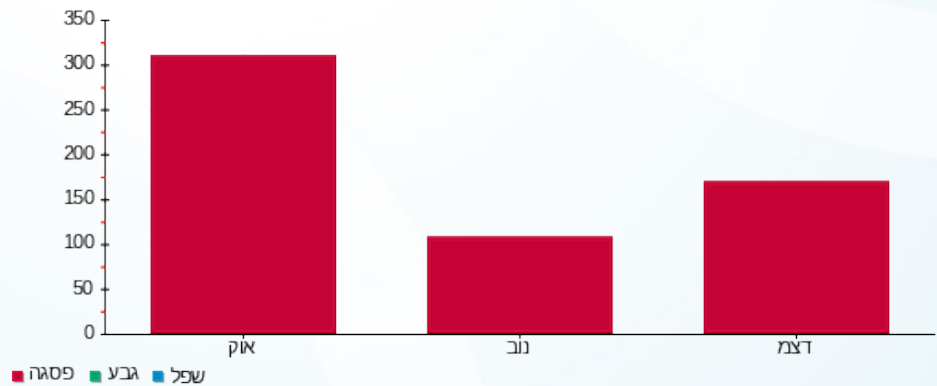
|          |                                  |              |
|----------|----------------------------------|--------------|
| 0.00 ₪   | תשלום קבוע                       |              |
| 0.00 ₪   | תשלום עבור גודל חיבור בKVA (0x0) |              |
| 595.73 ₪ | סה"כ לתשלום                      | לא כולל מע"מ |

התפלגות חיוב בש"ח לפי תעו"ז



פסגה (323.43 ₪) 54%  
 גבע (35.90 ₪) 6%  
 שפל (236.41 ₪) 40%

הסטוריית צריכה בקוט"ש



פסגה גבע שפל





17/01/23

תאריך הפקה:

שם דייר: אפס פלייר - מ"כ ק.1

31/12/22

תאריך קריאה נוכחית:

שם אתר: מיטרלי

01/12/22

תאריך קריאה קודמת:

לקוח/ה נכבד/ה, אנו מתכבדים להגיש את חישוב צריכת החשמל לתקופה 01/12/22 - 31/12/22:

אפס פלייר - מ"כ ק.1 - 1 - 14152631(0x0)

| סוג תעריף | סוג צריכה | קריאה קודמת | קריאה נוכחית | סה"כ צריכה בקוט"ש | מחיר לקוט"ש בא"ג         | סה"כ לתשלום |
|-----------|-----------|-------------|--------------|-------------------|--------------------------|-------------|
|           |           |             | 01/12/22     | 31/12/22          | פרטי חשבון עבור תאריכים: |             |
| 777       | פסגה      | 231,226.10  | 233,079.00   | 1,852.90          | 103.20                   | 1,912.19 ₪  |
| 778       | גבע       | 92,743.70   | 93,474.40    | 730.70            | 62.21                    | 454.57 ₪    |
| 779       | שפל       | 226,045.70  | 230,910.50   | 4,864.80          | 37.88                    | 1,842.79 ₪  |

ציבורי להעמסה

| סוג תעריף | סוג צריכה | קריאה קודמת | קריאה נוכחית | סה"כ צריכה בקוט"ש | מחיר לקוט"ש בא"ג         | סה"כ לתשלום |
|-----------|-----------|-------------|--------------|-------------------|--------------------------|-------------|
|           |           |             | 01/12/22     | 31/12/22          | פרטי חשבון עבור תאריכים: |             |
| 777       | פסגה      |             |              | 216.098           | 103.20                   | 223.01 ₪    |
| 778       | גבע       |             |              | 68.428            | 62.21                    | 42.57 ₪     |
| 779       | שפל       |             |              | 503.163           | 37.88                    | 190.60 ₪    |

סה"כ לדייר:

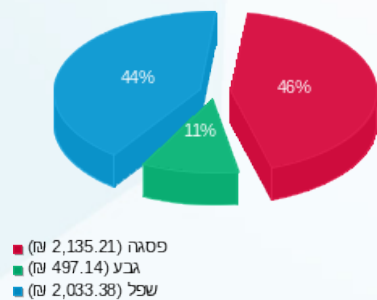
| פסגה       | גבע      | שפל        | סה"כ       | שיא ביקוש |
|------------|----------|------------|------------|-----------|
| 2,069.00   | 799.13   | 5,367.96   | 8,236.09   |           |
| 2,135.21 ₪ | 497.14 ₪ | 2,033.38 ₪ | 4,665.73 ₪ |           |

סה"כ צריכה

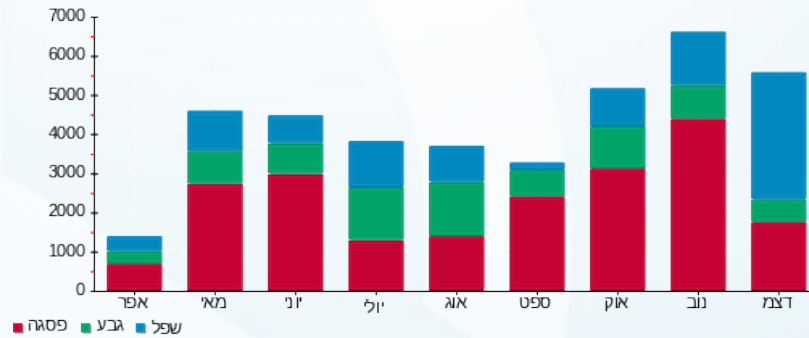
סה"כ לתשלום

|            |                                  |              |
|------------|----------------------------------|--------------|
| 214.45 ₪   | תשלום קבוע                       |              |
| 0.00 ₪     | תשלום עבור גודל חיבור בKVA (0x0) |              |
| 4,880.18 ₪ | סה"כ לתשלום                      | לא כולל מע"מ |

התפלגות חיוב בש"ח לפי תע"ז



הסטוריית צריכה בקוט"ש





17/01/23

תאריך הפקה:

שם דייר: בנק לאומי ק.0.

31/12/22

תאריך קריאה נוכחית:

שם אתר: מיטרלי

01/12/22

תאריך קריאה קודמת:

לקוח/ה נכבד/ה, אנו מתכבדים להגיש את חישוב צריכת החשמל לתקופה 01/12/22 - 31/12/22:

בנק לאומי ק.0 - 1 - 15112993(0x0)

| סוג תעריף                | סוג צריכה | קריאה קודמת | קריאה נוכחית | סה"כ צריכה בקוט"ש | מחיר לקוט"ש בא"ג | סה"כ לתשלום |
|--------------------------|-----------|-------------|--------------|-------------------|------------------|-------------|
| פרטי חשבון עבור תאריכים: |           |             |              |                   |                  |             |
| 777                      | פסגה      | 01/12/22    | 31/12/22     | 516.70            | 103.20           | 533.23 ₪    |
| 778                      | גבע       | 22,588.60   | 22,849.40    | 260.80            | 62.21            | 162.24 ₪    |
| 779                      | שפל       | 63,534.60   | 65,929.70    | 2,395.10          | 37.88            | 907.26 ₪    |

סה"כ לדייר:

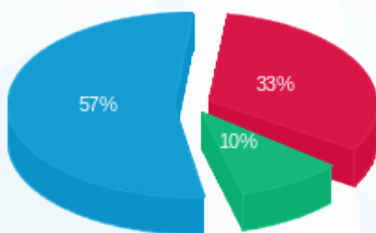
| פסגה     | גבע      | שפל      | סה"כ       | שיא ביקוש |
|----------|----------|----------|------------|-----------|
| 516.70   | 260.80   | 2,395.10 | 3,172.60   |           |
| ₪ 533.23 | ₪ 162.24 | ₪ 907.26 | ₪ 1,602.74 |           |

סה"כ צריכה

סה"כ לתשלום

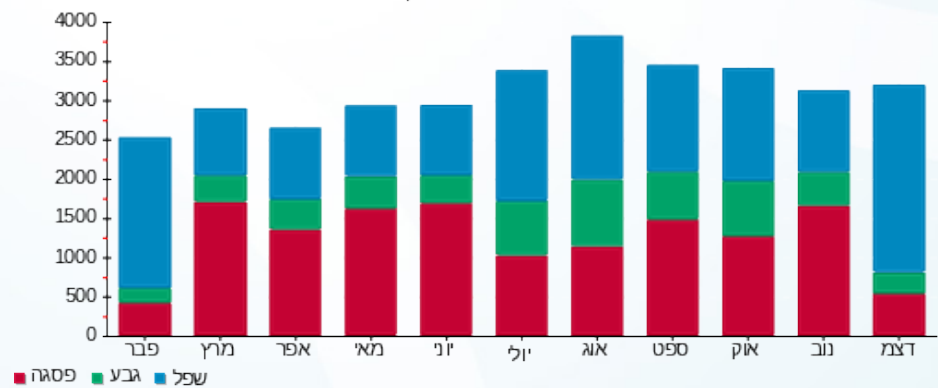
|            |                                  |              |
|------------|----------------------------------|--------------|
| 214.45 ₪   | תשלום קבוע                       |              |
| 0.00 ₪     | תשלום עבור גודל חיבור בKVA (0x0) |              |
| 1,817.19 ₪ | סה"כ לתשלום                      | לא כולל מע"מ |

התפלגות חיוב בש"ח לפי תעו"ז



- פסגה (₪ 533.23)
- גבע (₪ 162.24)
- שפל (₪ 907.26)

הסטוריית צריכה בקוט"ש



- פסגה
- גבע
- שפל



17/01/23 תאריך הפקה:  
 31/12/22 תאריך קריאה נוכחית:  
 01/12/22 תאריך קריאה קודמת:

שם דייר: חברת NSO - מ"א 1 ק.2  
 שם אתר: מיטרלי

**לקוח/ה נכבד/ה, אנו מתכבדים להגיש את חישוב צריכת החשמל לתקופה 01/12/22 - 31/12/22:**

**חברת NSO - מ"א 1 ק.2 - 14152622 (0x0)**

| סוג תעריף                | סוג צריכה | קריאה קודמת | קריאה נוכחית | סה"כ צריכה בקוט"ש | מחיר לקוט"ש בא"ג | סה"כ לתשלום |
|--------------------------|-----------|-------------|--------------|-------------------|------------------|-------------|
| פרטי חשבון עבור תאריכים: |           |             |              |                   |                  |             |
| 777                      | פסגה      | 01/12/22    | 31/12/22     | 33.10             | 103.20           | 34.16 ₪     |
| 778                      | גבע       | 11,464.80   | 11,482.50    | 17.70             | 62.21            | 11.01 ₪     |
| 779                      | שפל       | 43,781.20   | 43,911.10    | 129.90            | 37.88            | 49.21 ₪     |

**ציבורי להעמסה**

| סוג תעריף                | סוג צריכה | קריאה קודמת | קריאה נוכחית | סה"כ צריכה בקוט"ש | מחיר לקוט"ש בא"ג | סה"כ לתשלום |
|--------------------------|-----------|-------------|--------------|-------------------|------------------|-------------|
| פרטי חשבון עבור תאריכים: |           |             |              |                   |                  |             |
| 777                      | פסגה      | 01/12/22    | 31/12/22     | 3.860             | 103.20           | 3.98 ₪      |
| 778                      | גבע       | 1.658       | 1.658        | 1.658             | 62.21            | 1.03 ₪      |
| 779                      | שפל       | 13.435      | 13.435       | 13.435            | 37.88            | 5.09 ₪      |

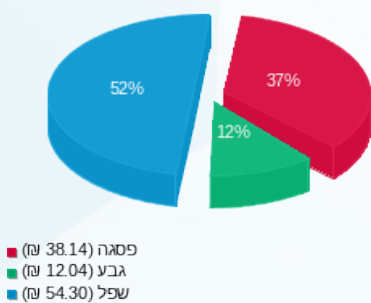
**סה"כ לדירה:**

| פסגה    | גבע     | שפל     | סה"כ     | שיא ביקוש |
|---------|---------|---------|----------|-----------|
| 36.96   | 19.36   | 143.34  | 199.65   |           |
| 38.14 ₪ | 12.04 ₪ | 54.30 ₪ | 104.48 ₪ |           |

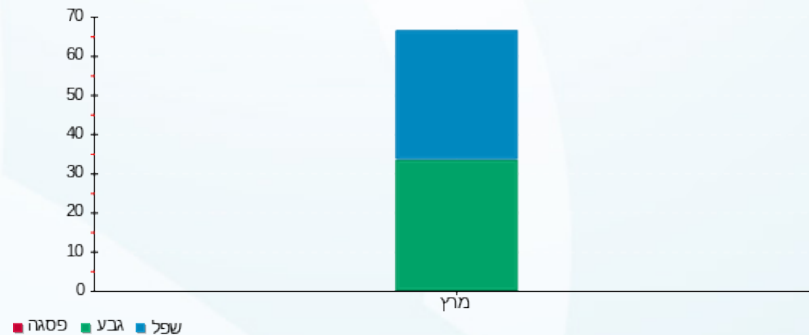
סה"כ צריכה  
 סה"כ לתשלום

|          |   |                     |
|----------|---|---------------------|
| 0.00 ₪   | <b>תשלום קבוע</b>                       |                     |
| 0.00 ₪   | <b>תשלום עבור גודל חיבור בKVA (0x0)</b> |                     |
| 104.48 ₪ | <b>סה"כ לתשלום</b>                      | <b>לא כולל מע"מ</b> |

התפלגות חיוב בש"ח לפי תע"ז



הסטוריית צריכה בקוט"ש



17/01/23 תאריך הפקה:  
 31/12/22 תאריך קריאה נוכחית:  
 01/12/22 תאריך קריאה קודמת:

שם דייר: חברת NSO - מ"א 2 ק.2  
 שם אתר: מיטרלי

**לקוח/ה נכבד/ה, אנו מתכבדים להגיש את חישוב צריכת החשמל לתקופה 01/12/22 - 31/12/22:**

**חברת NSO - מ"א 2 ק.2 - 1 - 14158970(0x0)**

| סה"כ לתשלום | מחיר לקוט"ש בא"ג | סה"כ צריכה בקוט"ש | קריאה נוכחית | קריאה קודמת | סוג צריכה                | סוג תעריף |
|-------------|------------------|-------------------|--------------|-------------|--------------------------|-----------|
|             |                  |                   | 31/12/22     | 01/12/22    | פרטי חשבון עבור תאריכים: |           |
| 24.05 ₪     | 103.20           | 23.30             | 45,277.70    | 45,254.40   | פסגה                     | 777       |
| 11.07 ₪     | 62.21            | 17.80             | 13,099.80    | 13,082.00   | גבע                      | 778       |
| 48.79 ₪     | 37.88            | 128.80            | 44,025.90    | 43,897.10   | שפל                      | 779       |

**ציבורי להעמסה**

| סה"כ לתשלום | מחיר לקוט"ש בא"ג | סה"כ צריכה בקוט"ש | קריאה נוכחית | קריאה קודמת | סוג צריכה                | סוג תעריף |
|-------------|------------------|-------------------|--------------|-------------|--------------------------|-----------|
|             |                  |                   | 31/12/22     | 01/12/22    | פרטי חשבון עבור תאריכים: |           |
| 2.80 ₪      | 103.20           | 2.717             |              |             | פסגה                     | 777       |
| 1.04 ₪      | 62.21            | 1.667             |              |             | גבע                      | 778       |
| 5.05 ₪      | 37.88            | 13.322            |              |             | שפל                      | 779       |

**סה"כ לדייר:**

| שיא ביקוש | סה"כ    | שפל     | גבע     | פסגה    |
|-----------|---------|---------|---------|---------|
|           | 187.61  | 142.12  | 19.47   | 26.02   |
|           | 92.80 ₪ | 53.84 ₪ | 12.11 ₪ | 26.85 ₪ |

סה"כ צריכה  
 סה"כ לתשלום

|         |   |                     |
|---------|---|---------------------|
| 0.00 ₪  | <b>תשלום קבוע</b>                       |                     |
| 0.00 ₪  | <b>תשלום עבור גודל חיבור בKVA (0x0)</b> |                     |
| 92.80 ₪ | <b>סה"כ לתשלום</b>                      | <b>לא כולל מע"מ</b> |



17/01/23 תאריך הפקה:  
 31/12/22 תאריך קריאה נוכחית:  
 01/12/22 תאריך קריאה קודמת:

שם דייר: חברת NSO - מ"כ + מ"א ק.3  
 שם אתר: מיטרלי

לקוח/ה נכבד/ה, אנו מתכבדים להגיש את חישוב צריכת החשמל לתקופה **01/12/22 - 31/12/22**:

**חברת NSO - מ"א ק.3 - 1 - 14158941(0x0)**

| סוג תעריף | סוג צריכה | קריאה קודמת | קריאה נוכחית | סה"כ צריכה בקוט"ש | מחיר לקוט"ש בא"ג         | סה"כ לתשלום |
|-----------|-----------|-------------|--------------|-------------------|--------------------------|-------------|
|           |           |             | 31/12/22     | 01/12/22          | פרטי חשבון עבור תאריכים: |             |
| 777       | פסגה      | 43,987.90   | 44,157.60    | 169.70            | 103.20                   | 175.13 ₪    |
| 778       | גבע       | 13,139.80   | 13,211.40    | 71.60             | 62.21                    | 44.54 ₪     |
| 779       | שפל       | 37,291.60   | 37,816.40    | 524.80            | 37.88                    | 198.79 ₪    |

**חברת NSO - מאור + כוח ק.3 - 1 - 14158948(0x0)**

| סוג תעריף | סוג צריכה | קריאה קודמת | קריאה נוכחית | סה"כ צריכה בקוט"ש | מחיר לקוט"ש בא"ג         | סה"כ לתשלום |
|-----------|-----------|-------------|--------------|-------------------|--------------------------|-------------|
|           |           |             | 31/12/22     | 01/12/22          | פרטי חשבון עבור תאריכים: |             |
| 777       | פסגה      | 179,988.00  | 180,672.60   | 684.60            | 103.20                   | 706.51 ₪    |
| 778       | גבע       | 65,498.10   | 65,813.50    | 315.40            | 62.21                    | 196.21 ₪    |
| 779       | שפל       | 200,261.00  | 202,799.40   | 2,538.40          | 37.88                    | 961.55 ₪    |

**ציבורי להעמסה**

| סוג תעריף | סוג צריכה | קריאה קודמת | קריאה נוכחית | סה"כ צריכה בקוט"ש | מחיר לקוט"ש בא"ג         | סה"כ לתשלום |
|-----------|-----------|-------------|--------------|-------------------|--------------------------|-------------|
|           |           |             | 31/12/22     | 01/12/22          | פרטי חשבון עבור תאריכים: |             |
| 777       | פסגה      |             |              | 99.634            | 103.20                   | 102.82 ₪    |
| 778       | גבע       |             |              | 36.242            | 62.21                    | 22.55 ₪     |
| 779       | שפל       |             |              | 316.825           | 37.88                    | 120.01 ₪    |

**סה"כ לדייר:**

| פסגה     | גבע      | שפל        | סה"כ       | שיא ביקוש |
|----------|----------|------------|------------|-----------|
| 953.93   | 423.24   | 3,380.02   | 4,757.20   |           |
| 984.46 ₪ | 263.30 ₪ | 1,280.35 ₪ | 2,528.11 ₪ |           |

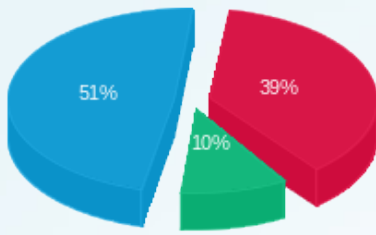
סה"כ צריכה  
 סה"כ לתשלום

|            |                                  |              |
|------------|----------------------------------|--------------|
| 214.45 ₪   | תשלום קבוע                       |              |
| 0.00 ₪     | תשלום עבור גודל חיבור בKVA (0x0) |              |
| 2,742.56 ₪ | סה"כ לתשלום                      | לא כולל מע"מ |



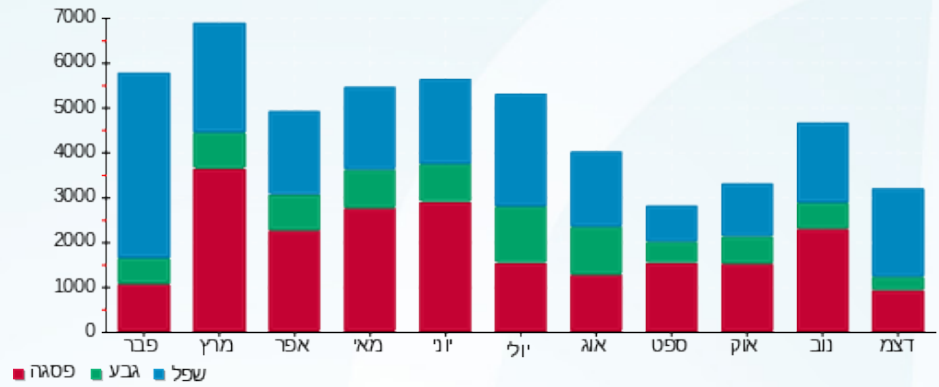


התפלגות חיוב בש"ח לפי תעו"ז



■ פסגה (984.46) ש"ח  
■ גבע (263.30) ש"ח  
■ שפל (1,280.35) ש"ח

הסטוריית צריכה בקוט"ש



17/01/23 תאריך הפקה:  
 31/12/22 תאריך קריאה נוכחית:  
 01/12/22 תאריך קריאה קודמת:

שם דייר: חברת NSO - ש"כ 1 ק.2  
 שם אתר: מיטרלי

**לקוח/ה נכבד/ה, אנו מתכבדים להגיש את חישוב צריכת החשמל לתקופה 01/12/22 - 31/12/22:**

**חברת NSO - ש"כ 1 ק.2 - 1 - 14152629(0x0)**

| סוג תעריף | סוג צריכה | קריאה קודמת | קריאה נוכחית | סה"כ צריכה בקוט"ש | מחיר לקוט"ש בא"ג         | סה"כ לתשלום |
|-----------|-----------|-------------|--------------|-------------------|--------------------------|-------------|
|           |           |             | 01/12/22     | 31/12/22          | פרטי חשבון עבור תאריכים: |             |
| 777       | פסגה      | 20,145.20   | 20,145.20    | 0.00              | 103.20                   | 0.00 ₪      |
| 778       | גבע       | 5,295.20    | 5,295.20     | 0.00              | 62.21                    | 0.00 ₪      |
| 779       | שפל       | 19,950.90   | 19,950.90    | 0.00              | 37.88                    | 0.00 ₪      |

**ציבורי להעמסה**

| סוג תעריף | סוג צריכה | קריאה קודמת | קריאה נוכחית | סה"כ צריכה בקוט"ש | מחיר לקוט"ש בא"ג         | סה"כ לתשלום |
|-----------|-----------|-------------|--------------|-------------------|--------------------------|-------------|
|           |           |             | 01/12/22     | 31/12/22          | פרטי חשבון עבור תאריכים: |             |
| 777       | פסגה      |             |              | 0.000             | 103.20                   | 0.00 ₪      |
| 778       | גבע       |             |              | 0.000             | 62.21                    | 0.00 ₪      |
| 779       | שפל       |             |              | 0.000             | 37.88                    | 0.00 ₪      |

**סה"כ לדייר:**

| פסגה   | גבע    | שפל    | סה"כ   | שיא ביקוש |
|--------|--------|--------|--------|-----------|
| 0.00   | 0.00   | 0.00   | 0.00   |           |
| 0.00 ₪ | 0.00 ₪ | 0.00 ₪ | 0.00 ₪ |           |

סה"כ צריכה  
 סה"כ לתשלום

|          |   |                     |
|----------|---|---------------------|
| 214.45 ₪ | <b>תשלום קבוע</b>                       |                     |
| 0.00 ₪   | <b>תשלום עבור גודל חיבור בKVA (0x0)</b> |                     |
| 214.45 ₪ | <b>סה"כ לתשלום</b>                      | <b>לא כולל מע"מ</b> |



17/01/23

תאריך הפקה:

שם דייר: חברת NSO - ש"כ 2 ק.2

31/12/22

תאריך קריאה נוכחית:

שם אתר: מיטרלי

01/12/22

תאריך קריאה קודמת:

לקוח/ה נכבד/ה, אנו מתכבדים להגיש את חישוב צריכת החשמל לתקופה 01/12/22 - 31/12/22:

חברת NSO - ש"כ 2 ק.2 - 1 - 14158952(0x0)

| סוג תעריף | סוג צריכה | קריאה קודמת | קריאה נוכחית | סה"כ צריכה בקוט"ש | מחיר לקוט"ש בא"ג         | סה"כ לתשלום |
|-----------|-----------|-------------|--------------|-------------------|--------------------------|-------------|
|           |           |             | 01/12/22     | 31/12/22          | פרטי חשבון עבור תאריכים: |             |
| 777       | פסגה      | 75,530.60   | 75,655.40    | 124.80            | 103.20                   | 128.79 ₪    |
| 778       | גבע       | 29,241.50   | 29,315.40    | 73.90             | 62.21                    | 45.97 ₪     |
| 779       | שפל       | 90,972.70   | 91,505.90    | 533.20            | 37.88                    | 201.98 ₪    |

ציבורי להעמסה

| סוג תעריף | סוג צריכה | קריאה קודמת | קריאה נוכחית | סה"כ צריכה בקוט"ש | מחיר לקוט"ש בא"ג         | סה"כ לתשלום |
|-----------|-----------|-------------|--------------|-------------------|--------------------------|-------------|
|           |           |             | 01/12/22     | 31/12/22          | פרטי חשבון עבור תאריכים: |             |
| 777       | פסגה      |             |              | 14.555            | 103.20                   | 15.02 ₪     |
| 778       | גבע       |             |              | 6.921             | 62.21                    | 4.31 ₪      |
| 779       | שפל       |             |              | 55.149            | 37.88                    | 20.89 ₪     |

סה"כ לדייר:

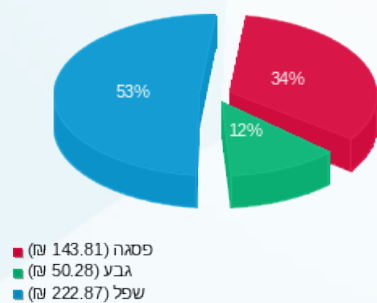
| פסגה     | גבע     | שפל      | סה"כ     | שיא ביקוש |
|----------|---------|----------|----------|-----------|
| 139.36   | 80.82   | 588.35   | 808.52   |           |
| 143.81 ₪ | 50.28 ₪ | 222.87 ₪ | 416.96 ₪ |           |

סה"כ צריכה

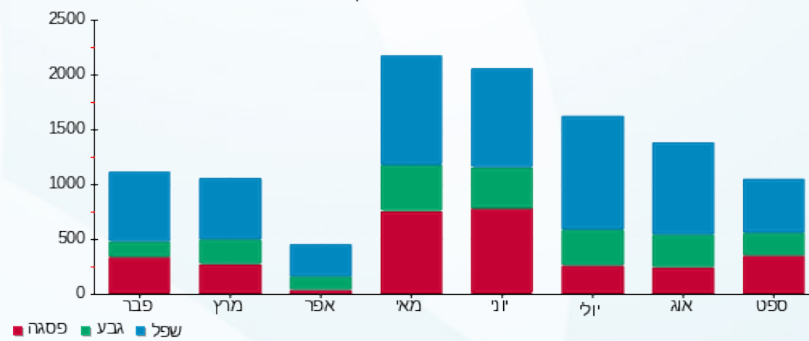
סה"כ לתשלום

|          |                                  |              |
|----------|----------------------------------|--------------|
| 0.00 ₪   | תשלום קבוע                       |              |
| 0.00 ₪   | תשלום עבור גודל חיבור בKVA (0x0) |              |
| 416.96 ₪ | סה"כ לתשלום                      | לא כולל מע"מ |

התפלגות חיוב בש"ח לפי תע"ז



הסטוריית צריכה בקוט"ש





17/01/23

תאריך הפקה:

שם דייר: חנות Q2 + חשמל משותף ק.0.  
שם אתר: מיטרלי

31/12/22

תאריך קריאה נוכחית:

01/12/22

תאריך קריאה קודמת:

לקוח/ה נכבד/ה, אנו מתכבדים להגיש את חישוב צריכת החשמל לתקופה 01/12/22 - 31/12/22:

חנות Q2 + חשמל משותף ק.0 - 1 - 14158954(0x0)

| סה"כ לתשלום | מחיר לקוט"ש בא"ג | סה"כ צריכה בקוט"ש | קריאה נוכחית | קריאה קודמת | סוג צריכה                | סוג תעריף |
|-------------|------------------|-------------------|--------------|-------------|--------------------------|-----------|
|             |                  |                   | 31/12/22     | 01/12/22    | פרטי חשבון עבור תאריכים: |           |
| 1,085.66 ₪  | 103.20           | 1,052.00          | 160,353.80   | 159,301.80  | פסגה                     | 777       |
| 296.93 ₪    | 62.21            | 477.30            | 62,095.10    | 61,617.80   | גבע                      | 778       |
| 1,589.14 ₪  | 37.88            | 4,195.20          | 191,292.80   | 187,097.60  | שפל                      | 779       |

סה"כ לדייר:

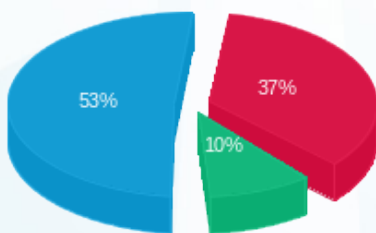
| שיא ביקוש | סה"כ       | שפל        | גבע      | פסגה       |
|-----------|------------|------------|----------|------------|
|           | 5,724.50   | 4,195.20   | 477.30   | 1,052.00   |
|           | 2,971.73 ₪ | 1,589.14 ₪ | 296.93 ₪ | 1,085.66 ₪ |

סה"כ צריכה

סה"כ לתשלום

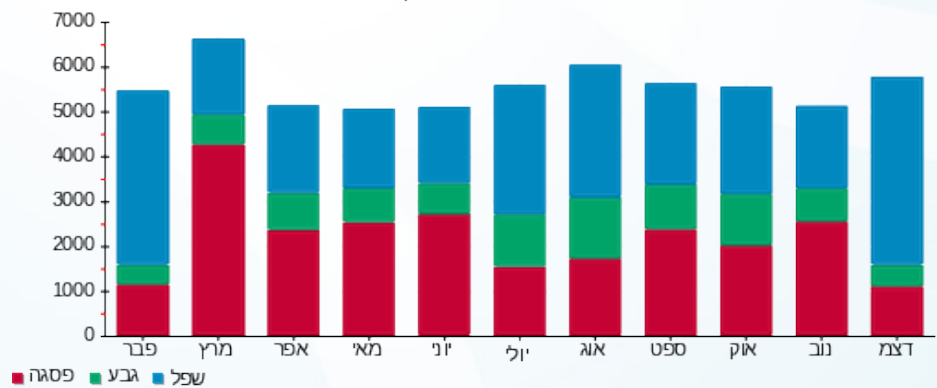
|            |   |                     |
|------------|---|---------------------|
| 214.45 ₪   | <b>תשלום קבוע</b>                       |                     |
| 0.00 ₪     | <b>תשלום עבור גודל חיבור בKVA (0x0)</b> |                     |
| 3,186.18 ₪ | <b>סה"כ לתשלום</b>                      | <b>לא כולל מע"מ</b> |

התפלגות חיוב בש"ח לפי תע"ז



■ פסגה (1,085.66 ₪)  
■ גבע (296.93 ₪)  
■ שפל (1,589.14 ₪)

הסטוריית צריכה בקוט"ש





17/01/23

תאריך הפקדה:

שם דייר: לוח גג - מ"א

31/12/22

תאריך קריאה נוכחית:

שם אתר: מיטרלי

01/12/22

תאריך קריאה קודמת:

לקוח/ה נכבד/ה, אנו מתכבדים להגיש את חישוב צריכת החשמל לתקופה 01/12/22 - 31/12/22:

לוח גג - מ"א - 1 - 14158928 (0x0)

| סוג תעריף | סוג צריכה | קריאה קודמת | קריאה נוכחית | סה"כ צריכה בקוט"ש        | מחיר לקוט"ש בא"ג | סה"כ לתשלום |
|-----------|-----------|-------------|--------------|--------------------------|------------------|-------------|
|           |           | 01/12/22    | 31/12/22     | פרטי חשבון עבור תאריכים: |                  |             |
| 777       | פסגה      | 410,483.10  | 418,295.50   | 7,812.40                 | 103.20           | 8,062.40 ₪  |
| 778       | גבע       | 801,010.80  | 804,318.10   | 3,307.30                 | 62.21            | 2,057.47 ₪  |
| 779       | שפל       | 669,807.00  | 698,836.60   | 29,029.60                | 37.88            | 10,996.41 ₪ |

סה"כ לדייר:

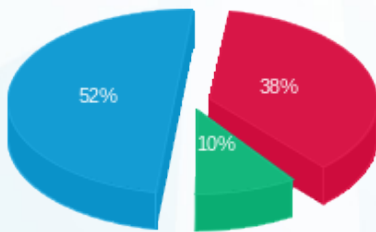
| פסגה       | גבע        | שפל         | סה"כ        | שיא ביקוש |
|------------|------------|-------------|-------------|-----------|
| 7,812.40   | 3,307.30   | 29,029.60   | 40,149.30   |           |
| 8,062.40 ₪ | 2,057.47 ₪ | 10,996.41 ₪ | 21,116.28 ₪ |           |

סה"כ צריכה

סה"כ לתשלום

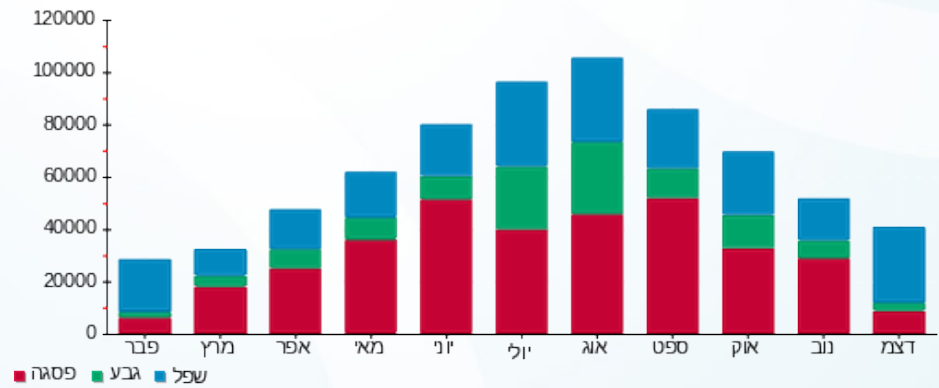
|             |                                  |              |
|-------------|----------------------------------|--------------|
| 0.00 ₪      | תשלום קבוע                       |              |
| 0.00 ₪      | תשלום עבור גודל חיבור בKVA (0x0) |              |
| 21,116.28 ₪ | סה"כ לתשלום                      | לא כולל מע"מ |

התפלגות חיוב בש"ח לפי תעו"ז



■ פסגה (8,062.40 ₪)  
■ גבע (2,057.47 ₪)  
■ שפל (10,996.41 ₪)

הסטוריית צריכה בקוט"ש





17/01/23

תאריך הפקדה:

שם דייר: לוח חיוני דייר ק.6

31/12/22

תאריך קריאה נוכחית:

שם אתר: מיטרלי

01/12/22

תאריך קריאה קודמת:

לקוח/ה נכבד/ה, אנו מתכבדים להגיש את חישוב צריכת החשמל לתקופה 01/12/22 - 31/12/22:

לוח חיוני דייר ק.6 - 1 - 14152683(0x0)

| סוג תעריף | סוג צריכה | קריאה קודמת | קריאה נוכחית | סה"כ צריכה בקוט"ש | מחיר לקוט"ש בא"ג         | סה"כ לתשלום |
|-----------|-----------|-------------|--------------|-------------------|--------------------------|-------------|
|           |           |             | 01/12/22     | 31/12/22          | פרטי חשבון עבור תאריכים: |             |
| 777       | פסגה      | 238,861.00  | 240,696.20   | 1,835.20          | 103.20                   | 1,893.93 ₪  |
| 778       | גבע       | 116,033.10  | 116,936.70   | 903.60            | 62.21                    | 562.13 ₪    |
| 779       | שפל       | 355,879.10  | 362,619.50   | 6,740.40          | 37.88                    | 2,553.26 ₪  |

ציבורי להעמסה

| סוג תעריף | סוג צריכה | קריאה קודמת | קריאה נוכחית | סה"כ צריכה בקוט"ש | מחיר לקוט"ש בא"ג         | סה"כ לתשלום |
|-----------|-----------|-------------|--------------|-------------------|--------------------------|-------------|
|           |           |             | 01/12/22     | 31/12/22          | פרטי חשבון עבור תאריכים: |             |
| 777       | פסגה      |             |              | 214.033           | 103.20                   | 220.88 ₪    |
| 778       | גבע       |             |              | 84.620            | 62.21                    | 52.64 ₪     |
| 779       | שפל       |             |              | 697.155           | 37.88                    | 264.08 ₪    |

סה"כ לדייר:

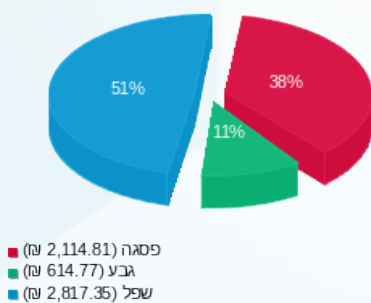
| פסגה       | גבע      | שפל        | סה"כ       | שיא ביקוש |
|------------|----------|------------|------------|-----------|
| 2,049.23   | 988.22   | 7,437.56   | 10,475.01  |           |
| 2,114.81 ₪ | 614.77 ₪ | 2,817.35 ₪ | 5,546.93 ₪ |           |

סה"כ צריכה

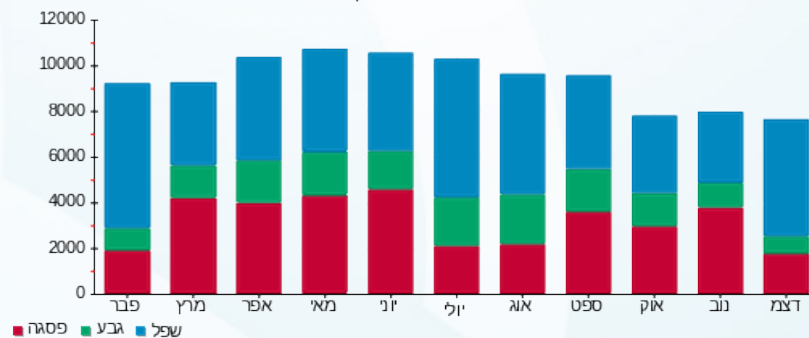
סה"כ לתשלום

|            |                                  |              |
|------------|----------------------------------|--------------|
| 214.45 ₪   | תשלום קבוע                       |              |
| 0.00 ₪     | תשלום עבור גודל חיבור בKVA (0x0) |              |
| 5,761.38 ₪ | סה"כ לתשלום                      | לא כולל מע"מ |

התפלגות חיוב בש"ח לפי תע"ז



הסטוריית צריכה בקוט"ש



17/01/23 תאריך הפקה:  
 31/12/22 תאריך קריאה נוכחית:  
 01/12/22 תאריך קריאה קודמת:

שם דייר: לוח מ"א ק.מרתף  
 שם אתר: מיטרלי

לקוח/ה נכבד/ה, אנו מתכבדים להגיש את חישוב צריכת החשמל לתקופה 01/12/22 - 31/12/22:

לוח מ"א ק.מרתף - 1 - 14152661(0x0)

| סוג תעריף                | סוג צריכה | קריאה קודמת | קריאה נוכחית | סה"כ צריכה בקוט"ש | מחיר לקוט"ש בא"ג | סה"כ לתשלום |
|--------------------------|-----------|-------------|--------------|-------------------|------------------|-------------|
| פרטי חשבון עבור תאריכים: |           |             |              |                   |                  |             |
| 777                      | פסגה      | 01/12/22    | 31/12/22     | 0.00              | 103.20           | 0.00 ₪      |
| 778                      | גבע       | 0.00        | 0.00         | 0.00              | 62.21            | 0.00 ₪      |
| 779                      | שפל       | 0.10        | 0.10         | 0.00              | 37.88            | 0.00 ₪      |

**ציבורי להעמסה**

| סוג תעריף                | סוג צריכה | קריאה קודמת | קריאה נוכחית | סה"כ צריכה בקוט"ש | מחיר לקוט"ש בא"ג | סה"כ לתשלום |
|--------------------------|-----------|-------------|--------------|-------------------|------------------|-------------|
| פרטי חשבון עבור תאריכים: |           |             |              |                   |                  |             |
| 777                      | פסגה      | 01/12/22    | 31/12/22     | 0.000             | 103.20           | 0.00 ₪      |
| 778                      | גבע       |             |              | 0.000             | 62.21            | 0.00 ₪      |
| 779                      | שפל       |             |              | 0.000             | 37.88            | 0.00 ₪      |

**סה"כ לדייר:**

| פסגה   | גבע    | שפל    | סה"כ   | שיא ביקוש |
|--------|--------|--------|--------|-----------|
| 0.00   | 0.00   | 0.00   | 0.00   |           |
| 0.00 ₪ | 0.00 ₪ | 0.00 ₪ | 0.00 ₪ |           |

סה"כ צריכה  
 סה"כ לתשלום

|          |                                  |              |
|----------|----------------------------------|--------------|
| 214.45 ₪ | תשלום קבוע                       |              |
| 0.00 ₪   | תשלום עבור גודל חיבור בKVA (0x0) |              |
| 214.45 ₪ | סה"כ לתשלום                      | לא כולל מע"מ |



17/01/23

תאריך הפקדה:

**שם דייר:** לוח ש"כ ק.מרתף

31/12/22

תאריך קריאה נוכחית:

**שם אתר:** מיטרלי

01/12/22

תאריך קריאה קודמת:

**לקוח/ה נכבד/ה, אנו מתכבדים להגיש את חישוב צריכת החשמל לתקופה 01/12/22 - 31/12/22:**
**לוח ש"כ ק.מרתף - 1 - 14152623(0x0)**

| סוג תעריף                | סוג צריכה | קריאה קודמת | קריאה נוכחית | סה"כ צריכה בקוט"ש | מחיר לקוט"ש בא"ג | סה"כ לתשלום |
|--------------------------|-----------|-------------|--------------|-------------------|------------------|-------------|
| פרטי חשבון עבור תאריכים: |           |             |              |                   |                  |             |
| 777                      | פסגה      | 01/12/22    | 31/12/22     | 138.10            | 103.20           | 142.52 ₪    |
| 778                      | גבע       | 11,249.50   | 11,328.60    | 79.10             | 62.21            | 49.21 ₪     |
| 779                      | שפל       | 32,093.50   | 32,644.30    | 550.80            | 37.88            | 208.64 ₪    |

**ציבורי להעמסה**

| סוג תעריף                | סוג צריכה | קריאה קודמת | קריאה נוכחית | סה"כ צריכה בקוט"ש | מחיר לקוט"ש בא"ג | סה"כ לתשלום |
|--------------------------|-----------|-------------|--------------|-------------------|------------------|-------------|
| פרטי חשבון עבור תאריכים: |           |             |              |                   |                  |             |
| 777                      | פסגה      | 01/12/22    | 31/12/22     | 16.106            | 103.20           | 16.62 ₪     |
| 778                      | גבע       | 7.408       | 7.408        | 7.408             | 62.21            | 4.61 ₪      |
| 779                      | שפל       | 56.969      | 56.969       | 56.969            | 37.88            | 21.58 ₪     |

**סה"כ לדייר:**

| פסגה     | גבע     | שפל      | סה"כ     | שיא ביקוש |
|----------|---------|----------|----------|-----------|
| 154.21   | 86.51   | 607.77   | 848.48   |           |
| 159.14 ₪ | 53.82 ₪ | 230.22 ₪ | 443.18 ₪ |           |

**סה"כ צריכה**
**סה"כ לתשלום**

|          |   |                     |
|----------|---|---------------------|
| 214.45 ₪ | <b>תשלום קבוע</b>                       |                     |
| 0.00 ₪   | <b>תשלום עבור גודל חיבור בKVA (0x0)</b> |                     |
| 657.63 ₪ | <b>סה"כ לתשלום</b>                      | <b>לא כולל מע"מ</b> |





17/01/23

תאריך הפקה:

שם דייר: מיטרלי - מ"א ק.5

31/12/22

תאריך קריאה נוכחית:

שם אתר: מיטרלי

01/12/22

תאריך קריאה קודמת:

לקוח/ה נכבד/ה, אנו מתכבדים להגיש את חישוב צריכת החשמל לתקופה 01/12/22 - 31/12/22:

מיטרלי - מ"א ק.5 - 1 - 14152640(0x0)

| סוג תעריף | סוג צריכה | קריאה קודמת | קריאה נוכחית | סה"כ צריכה בקוט"ש | מחיר לקוט"ש בא"ג         | סה"כ לתשלום |
|-----------|-----------|-------------|--------------|-------------------|--------------------------|-------------|
|           |           |             | 01/12/22     | 31/12/22          | פרטי חשבון עבור תאריכים: |             |
| 777       | פסגה      | 63,443.10   | 63,952.90    | 509.80            | 103.20                   | 526.11 ₪    |
| 778       | גבע       | 15,825.82   | 16,065.02    | 239.20            | 62.21                    | 148.81 ₪    |
| 779       | שפל       | 56,204.42   | 57,675.42    | 1,471.00          | 37.88                    | 557.21 ₪    |

ציבורי להעמסה

| סוג תעריף | סוג צריכה | קריאה קודמת | קריאה נוכחית | סה"כ צריכה בקוט"ש | מחיר לקוט"ש בא"ג         | סה"כ לתשלום |
|-----------|-----------|-------------|--------------|-------------------|--------------------------|-------------|
|           |           |             | 01/12/22     | 31/12/22          | פרטי חשבון עבור תאריכים: |             |
| 777       | פסגה      |             |              | 59.456            | 103.20                   | 61.36 ₪     |
| 778       | גבע       |             |              | 22.400            | 62.21                    | 13.94 ₪     |
| 779       | שפל       |             |              | 152.145           | 37.88                    | 57.63 ₪     |

סה"כ לדייר:

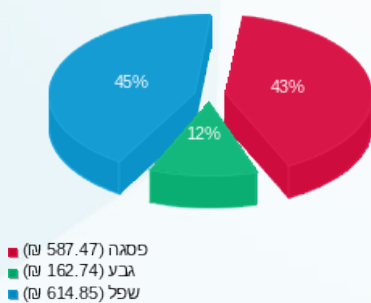
| פסגה     | גבע      | שפל      | סה"כ       | שיא ביקוש |
|----------|----------|----------|------------|-----------|
| 569.26   | 261.60   | 1,623.14 | 2,454.00   |           |
| ₪ 587.47 | ₪ 162.74 | ₪ 614.85 | ₪ 1,365.06 |           |

סה"כ צריכה

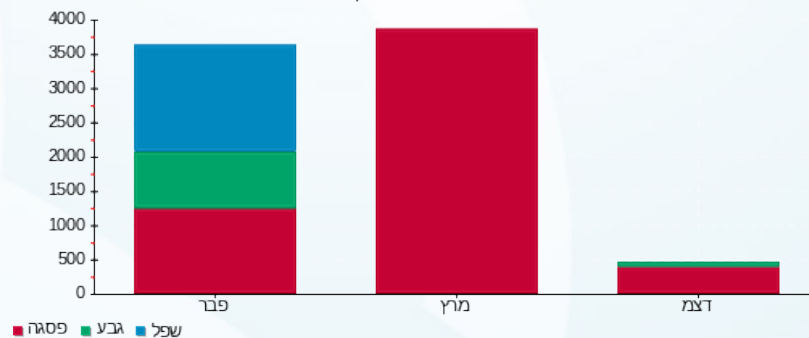
סה"כ לתשלום

|            |                                  |              |
|------------|----------------------------------|--------------|
| ₪ 0.00     | תשלום קבוע                       |              |
| ₪ 0.00     | תשלום עבור גודל חיבור בKVA (0x0) |              |
| ₪ 1,365.06 | סה"כ לתשלום                      | לא כולל מע"מ |

התפלגות חיוב בש"ח לפי תע"ז



הסטוריית צריכה בקוט"ש



17/01/23 תאריך הפקה:  
 31/12/22 תאריך קריאה נוכחית:  
 01/12/22 תאריך קריאה קודמת:

שם דייר: מיטרלי - מ"א ק.6  
 שם אתר: מיטרלי

**לקוח/ה נכבד/ה, אנו מתכבדים להגיש את חישוב צריכת החשמל לתקופה 01/12/22 - 31/12/22:**

מיטרלי - מ"א ק.6 - 1 - 14158637(0x0)

| סוג תעריף                | סוג צריכה | קריאה קודמת | קריאה נוכחית | סה"כ צריכה בקוט"ש | מחיר לקוט"ש בא"ג | סה"כ לתשלום |
|--------------------------|-----------|-------------|--------------|-------------------|------------------|-------------|
| פרטי חשבון עבור תאריכים: |           |             | 01/12/22     | 31/12/22          |                  |             |
| 777                      | פסגה      | 36,589.80   | 36,928.80    | 339.00            | 103.20           | 349.85 ₪    |
| 778                      | גבע       | 8,094.50    | 8,199.50     | 105.00            | 62.21            | 65.32 ₪     |
| 779                      | שפל       | 34,059.20   | 34,851.40    | 792.20            | 37.88            | 300.09 ₪    |

**ציבורי להעמסה**

| סוג תעריף                | סוג צריכה | קריאה קודמת | קריאה נוכחית | סה"כ צריכה בקוט"ש | מחיר לקוט"ש בא"ג | סה"כ לתשלום |
|--------------------------|-----------|-------------|--------------|-------------------|------------------|-------------|
| פרטי חשבון עבור תאריכים: |           |             | 01/12/22     | 31/12/22          |                  |             |
| 777                      | פסגה      |             |              | 39.536            | 103.20           | 40.80 ₪     |
| 778                      | גבע       |             |              | 9.833             | 62.21            | 6.12 ₪      |
| 779                      | שפל       |             |              | 81.937            | 37.88            | 31.04 ₪     |

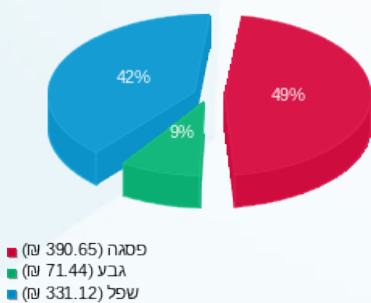
**סה"כ לדיר:**

| פסגה     | גבע     | שפל      | סה"כ     | שיא ביקוש |
|----------|---------|----------|----------|-----------|
| 378.54   | 114.83  | 874.14   | 1,367.51 |           |
| ₪ 390.65 | ₪ 71.44 | ₪ 331.12 | ₪ 793.21 |           |

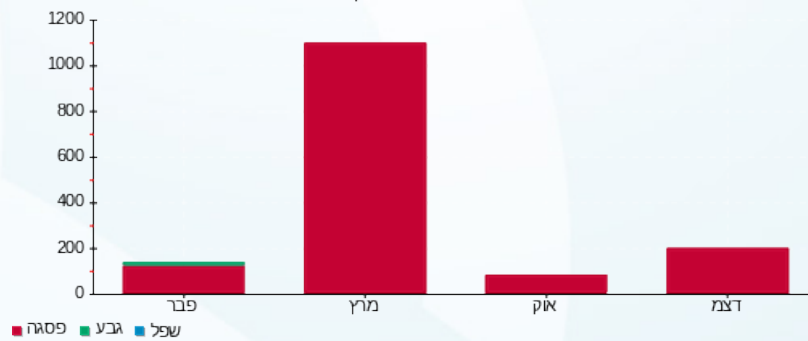
סה"כ צריכה  
 סה"כ לתשלום

|            |   |                     |
|------------|---|---------------------|
| 214.45 ₪   | <b>תשלום קבוע</b>                       |                     |
| 0.00 ₪     | <b>תשלום עבור גודל חיבור בKVA (0x0)</b> |                     |
| 1,007.66 ₪ | <b>סה"כ לתשלום</b>                      | <b>לא כולל מע"מ</b> |

התפלגות חיוב בש"ח לפי תעו"ז



הסטוריית צריכה בקוט"ש





17/01/23 תאריך הפקה:  
 31/12/22 תאריך קריאה נוכחית:  
 01/12/22 תאריך קריאה קודמת:

שם דייר: מיטרלי - מ"כ + מ"א ק.4  
 שם אתר: מיטרלי

**לקוח/ה נכבד/ה, אנו מתכבדים להגיש את חישוב צריכת החשמל לתקופה 01/12/22 - 31/12/22:**

**מיטרלי - מאור + כח ק.4 - 1 - 14158940(0x0)**

| סוג תעריף                | סוג צריכה | קריאה קודמת | קריאה נוכחית | סה"כ צריכה בקוט"ש | מחיר לקוט"ש בא"ג | סה"כ לתשלום |
|--------------------------|-----------|-------------|--------------|-------------------|------------------|-------------|
| פרטי חשבון עבור תאריכים: |           |             |              |                   |                  |             |
| 777                      | פסגה      | 01/12/22    | 31/12/22     | 802.50            | 103.20           | 828.18 ₪    |
| 778                      | גבע       | 45,345.90   | 45,708.80    | 362.90            | 62.21            | 225.76 ₪    |
| 779                      | שפל       | 130,513.00  | 133,398.50   | 2,885.50          | 37.88            | 1,093.03 ₪  |

**מיטרלי - מ"א ק.4 - 1 - 14158945(0x0)**

| סוג תעריף                | סוג צריכה | קריאה קודמת | קריאה נוכחית | סה"כ צריכה בקוט"ש | מחיר לקוט"ש בא"ג | סה"כ לתשלום |
|--------------------------|-----------|-------------|--------------|-------------------|------------------|-------------|
| פרטי חשבון עבור תאריכים: |           |             |              |                   |                  |             |
| 777                      | פסגה      | 58,811.30   | 59,053.70    | 242.40            | 103.20           | 250.16 ₪    |
| 778                      | גבע       | 15,449.40   | 15,558.40    | 109.00            | 62.21            | 67.81 ₪     |
| 779                      | שפל       | 47,198.60   | 48,053.60    | 855.00            | 37.88            | 323.87 ₪    |

**ציבורי להעמסה**

| סוג תעריף                | סוג צריכה | קריאה קודמת | קריאה נוכחית | סה"כ צריכה בקוט"ש | מחיר לקוט"ש בא"ג | סה"כ לתשלום |
|--------------------------|-----------|-------------|--------------|-------------------|------------------|-------------|
| פרטי חשבון עבור תאריכים: |           |             |              |                   |                  |             |
| 777                      | פסגה      |             |              | 121.863           | 103.20           | 125.76 ₪    |
| 778                      | גבע       |             |              | 44.192            | 62.21            | 27.49 ₪     |
| 779                      | שפל       |             |              | 386.877           | 37.88            | 146.55 ₪    |

**סה"כ לדייר:**

| פסגה       | גבע      | שפל        | סה"כ       | שיא ביקוש |
|------------|----------|------------|------------|-----------|
| 1,166.76   | 516.09   | 4,127.38   | 5,810.23   |           |
| 1,204.10 ₪ | 321.06 ₪ | 1,563.45 ₪ | 3,088.61 ₪ |           |

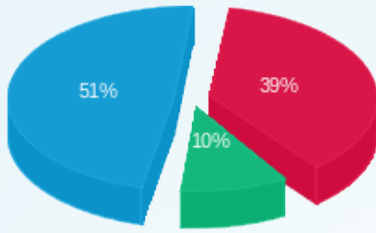
סה"כ צריכה  
 סה"כ לתשלום

|            |   |                     |
|------------|---|---------------------|
| 214.45 ₪   | <b>תשלום קבוע</b>                       |                     |
| 0.00 ₪     | <b>תשלום עבור גודל חיבור בKVA (0x0)</b> |                     |
| 3,303.06 ₪ | <b>סה"כ לתשלום</b>                      | <b>לא כולל מע"מ</b> |



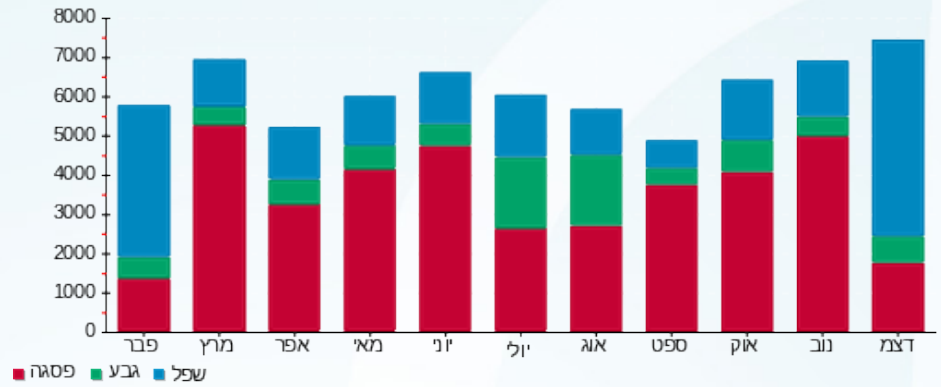


התפלגות חיוב בש"ח לפי תעו"ז



■ פסגה (1,204.10 ש"ח)  
■ גבע (321.06 ש"ח)  
■ שפל (1,563.45 ש"ח)

הסטוריית צריכה בקוט"ש



17/01/23 תאריך הפקה:  
 31/12/22 תאריך קריאה נוכחית:  
 01/12/22 תאריך קריאה קודמת:

שם דייר: מיטרלי - מ"כ 5.ק.  
 שם אתר: מיטרלי

**לקוח/ה נכבד/ה, אנו מתכבדים להגיש את חישוב צריכת החשמל לתקופה 01/12/22 - 31/12/22:**

מיטרלי - מ"כ 5.ק. - 1 - 14158974(0x0)

| סוג תעריף                | סוג צריכה | קריאה קודמת | קריאה נוכחית | סה"כ צריכה בקוט"ש | מחיר לקוט"ש בא"ג | סה"כ לתשלום |
|--------------------------|-----------|-------------|--------------|-------------------|------------------|-------------|
| פרטי חשבון עבור תאריכים: |           |             |              |                   |                  |             |
| 777                      | פסגה      | 01/12/22    | 31/12/22     | 703.00            | 103.20           | 725.50 ₪    |
| 778                      | גבע       | 33,109.60   | 33,435.60    | 326.00            | 62.21            | 202.80 ₪    |
| 779                      | שפל       | 91,931.70   | 94,230.60    | 2,298.90          | 37.88            | 870.82 ₪    |

**ציבורי להעמסה**

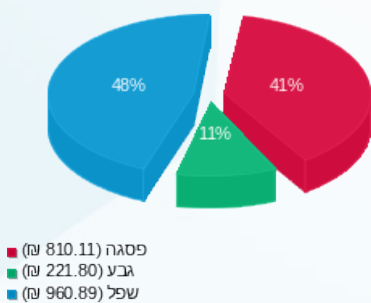
| סוג תעריף                | סוג צריכה | קריאה קודמת | קריאה נוכחית | סה"כ צריכה בקוט"ש | מחיר לקוט"ש בא"ג | סה"כ לתשלום |
|--------------------------|-----------|-------------|--------------|-------------------|------------------|-------------|
| פרטי חשבון עבור תאריכים: |           |             |              |                   |                  |             |
| 777                      | פסגה      | 01/12/22    | 31/12/22     | 81.989            | 103.20           | 84.61 ₪     |
| 778                      | גבע       | 30.529      | 30.529       | 30.529            | 62.21            | 18.99 ₪     |
| 779                      | שפל       | 237.774     | 237.774      | 237.774           | 37.88            | 90.07 ₪     |

**סה"כ לדייר:**

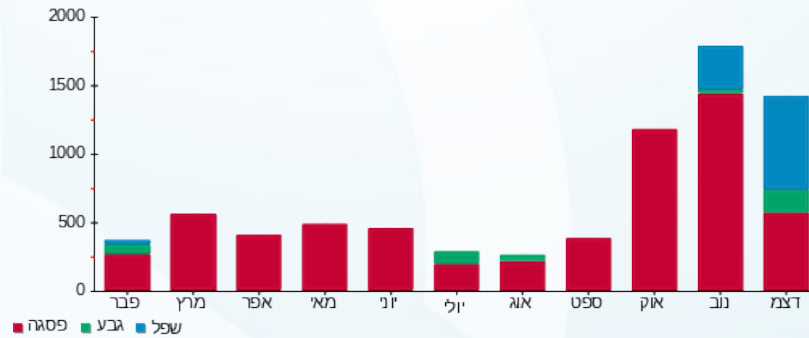
| פסגה     | גבע      | שפל      | סה"כ       | שיא ביקוש |
|----------|----------|----------|------------|-----------|
| 784.99   | 356.53   | 2,536.67 | 3,678.19   |           |
| 810.11 ₪ | 221.80 ₪ | 960.89 ₪ | 1,992.80 ₪ |           |

|            |   |                     |
|------------|---|---------------------|
| 214.45 ₪   | <b>תשלום קבוע</b>                       |                     |
| 0.00 ₪     | <b>תשלום עבור גודל חיבור בKVA (0x0)</b> |                     |
| 2,207.25 ₪ | <b>סה"כ לתשלום</b>                      | <b>לא כולל מע"מ</b> |

התפלגות חיוב בש"ח לפי תע"ז



הסטוריית צריכה בקוט"ש





17/01/23

תאריך הפקה:

שם דייר: מיטרלי - ראשי שנאי 2 מ"נ

31/12/22

תאריך קריאה נוכחית:

שם אתר: מיטרלי

01/12/22

תאריך קריאה קודמת:

לקוח/ה נכבד/ה, אנו מתכבדים להגיש את חישוב צריכת החשמל לתקופה 01/12/22 - 31/12/22:

1 - 14158911(0x0)

| סוג תעריף | סוג צריכה | קריאה קודמת  | קריאה נוכחית | סה"כ צריכה בקוט"ש | מחיר לקוט"ש בא"ג | סה"כ לתשלום |
|-----------|-----------|--------------|--------------|-------------------|------------------|-------------|
|           |           | 01/12/22     | 31/12/22     |                   |                  |             |
| 777       | פסגה      | 1,244,999.70 | 1,261,923.20 | 16,923.50         | 103.20           | 17,465.05 ₪ |
| 778       | גבע       | 467,728.90   | 475,071.80   | 7,342.90          | 62.21            | 4,568.02 ₪  |
| 779       | שפל       | 594,624.10   | 653,782.70   | 59,158.60         | 37.88            | 22,409.28 ₪ |

סה"כ לדייר:

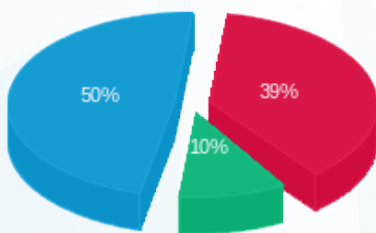
| פסגה        | גבע        | שפל         | סה"כ        | שיא ביקוש |
|-------------|------------|-------------|-------------|-----------|
| 16,923.50   | 7,342.90   | 59,158.60   | 83,425.00   |           |
| 17,465.05 ₪ | 4,568.02 ₪ | 22,409.28 ₪ | 44,442.35 ₪ |           |

סה"כ צריכה

סה"כ לתשלום

|             |                                  |              |
|-------------|----------------------------------|--------------|
| 214.45 ₪    | תשלום קבוע                       |              |
| 0.00 ₪      | תשלום עבור גודל חיבור בKVA (0x0) |              |
| 44,656.80 ₪ | סה"כ לתשלום                      | לא כולל מע"מ |

התפלגות חיוב בש"ח לפי תעו"ז



- פסגה (17,465.05 ₪) 50%
- גבע (4,568.02 ₪) 10%
- שפל (22,409.28 ₪) 39%

הסטוריית צריכה בקוט"ש

