



17/01/23

תאריך הפקדה:

שם דייר: אפס פלייר - מ"א ק.1
שם אתר: מיטרלי

31/12/22

תאריך קריאה נוכחית:

01/12/22

תאריך קריאה קודמת:

לקוח/ה נכבד/ה, אנו מתכבדים להגיש את חישוב צריכת החשמל לתקופה 01/12/22 - 31/12/22:

אפס פלייר - מ"א ק.1 - 1 - 14158919(0x0)

| סוג תעריף | סוג צריכה | קריאה קודמת | קריאה נוכחית | סה"כ צריכה בקוט"ש | מחיר לקוט"ש בא"ג | סה"כ לתשלום |
|--------------------------|-----------|-------------|--------------|-------------------|------------------|-------------|
| פרטי חשבון עבור תאריכים: | | | | | | |
| 777 | פסגה | 01/12/22 | 31/12/22 | 313.40 | 103.20 | 323.43 ₪ |
| 778 | גבע | 10,045.00 | 10,102.70 | 57.70 | 62.21 | 35.90 ₪ |
| 779 | שפל | 19,296.00 | 19,920.10 | 624.10 | 37.88 | 236.41 ₪ |

ציבורי להעמסה

| סוג תעריף | סוג צריכה | קריאה קודמת | קריאה נוכחית | סה"כ צריכה בקוט"ש | מחיר לקוט"ש בא"ג | סה"כ לתשלום |
|--------------------------|-----------|-------------|--------------|-------------------|------------------|-------------|
| פרטי חשבון עבור תאריכים: | | | | | | |
| 777 | פסגה | 01/12/22 | 31/12/22 | 36.550 | 103.20 | 37.72 ₪ |
| 778 | גבע | 5.403 | 5.403 | 5.403 | 62.21 | 3.36 ₪ |
| 779 | שפל | 64.550 | 64.550 | 64.550 | 37.88 | 24.45 ₪ |

סה"כ לדייר:

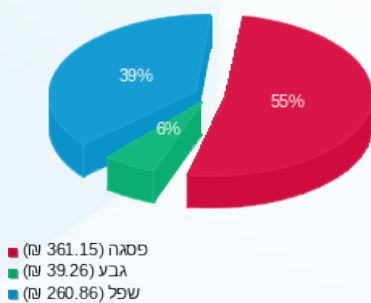
| פסגה | גבע | שפל | סה"כ | שיא ביקוש |
|----------|---------|----------|----------|-----------|
| 349.95 | 63.10 | 688.65 | 1,101.70 | |
| 361.15 ₪ | 39.26 ₪ | 260.86 ₪ | 661.27 ₪ | |

סה"כ צריכה

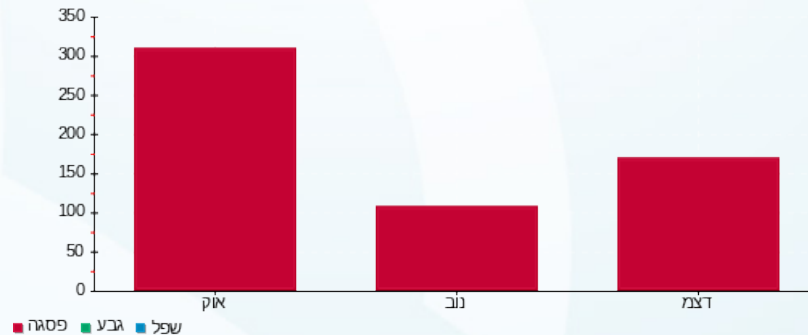
סה"כ לתשלום

| | | |
|----------|----------------------------------|--------------|
| 0.00 ₪ | תשלום קבוע | |
| 0.00 ₪ | תשלום עבור גודל חיבור בKVA (0x0) | |
| 661.27 ₪ | סה"כ לתשלום | לא כולל מע"מ |

התפלגות חיוב בש"ח לפי תע"ז



הסטוריית צריכה בקוט"ש





17/01/23

תאריך הפקה:

שם דייר: אפס פלייר - מ"כ ק.1

31/12/22

תאריך קריאה נוכחית:

שם אתר: מיטרלי

01/12/22

תאריך קריאה קודמת:

לקוח/ה נכבד/ה, אנו מתכבדים להגיש את חישוב צריכת החשמל לתקופה 01/12/22 - 31/12/22:

אפס פלייר - מ"כ ק.1 - 1 - 14152631(0x0)

| סוג תעריף | סוג צריכה | קריאה קודמת | קריאה נוכחית | סה"כ צריכה בקוט"ש | מחיר לקוט"ש בא"ג | סה"כ לתשלום |
|--------------------------|-----------|-------------|--------------|-------------------|------------------|-------------|
| פרטי חשבון עבור תאריכים: | | | 01/12/22 | 31/12/22 | | |
| 777 | פסגה | 231,226.10 | 233,079.00 | 1,852.90 | 103.20 | 1,912.19 ₪ |
| 778 | גבע | 92,743.70 | 93,474.40 | 730.70 | 62.21 | 454.57 ₪ |
| 779 | שפל | 226,045.70 | 230,910.50 | 4,864.80 | 37.88 | 1,842.79 ₪ |

ציבורי להעמסה

| סוג תעריף | סוג צריכה | קריאה קודמת | קריאה נוכחית | סה"כ צריכה בקוט"ש | מחיר לקוט"ש בא"ג | סה"כ לתשלום |
|--------------------------|-----------|-------------|--------------|-------------------|------------------|-------------|
| פרטי חשבון עבור תאריכים: | | | 01/12/22 | 31/12/22 | | |
| 777 | פסגה | | | 216.093 | 103.20 | 223.01 ₪ |
| 778 | גבע | | | 68.428 | 62.21 | 42.57 ₪ |
| 779 | שפל | | | 503.159 | 37.88 | 190.60 ₪ |

סה"כ לדייר:

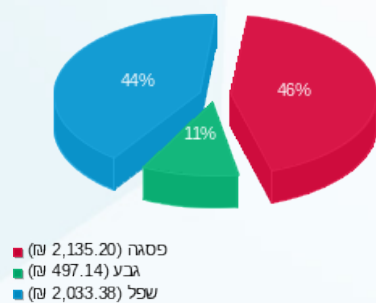
| פסגה | גבע | שפל | סה"כ | שיא ביקוש |
|------------|----------|------------|------------|-----------|
| 2,068.99 | 799.13 | 5,367.96 | 8,236.08 | |
| 2,135.20 ₪ | 497.14 ₪ | 2,033.38 ₪ | 4,665.72 ₪ | |

סה"כ צריכה

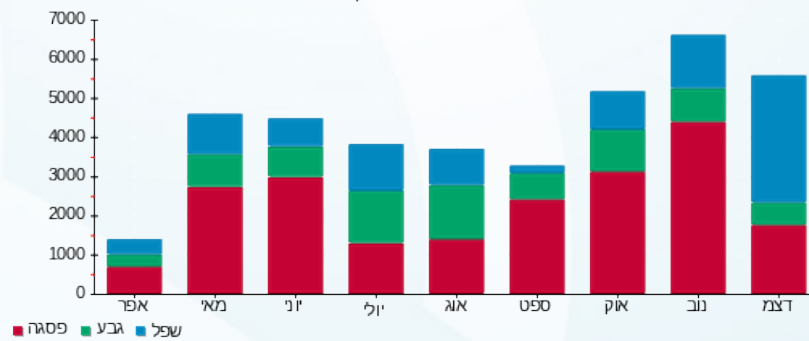
סה"כ לתשלום

| | | |
|------------|----------------------------------|--------------|
| 214.45 ₪ | תשלום קבוע | |
| 0.00 ₪ | תשלום עבור גודל חיבור בKVA (0x0) | |
| 4,880.17 ₪ | סה"כ לתשלום | לא כולל מע"מ |

התפלגות חיוב בש"ח לפי תע"ז



הסטוריית צריכה בקוט"ש





17/01/23

תאריך הפקה:

שם דייר: בנק לאומי ק.0

31/12/22

תאריך קריאה נוכחית:

שם אתר: מיטרלי

01/12/22

תאריך קריאה קודמת:

לקוח/ה נכבד/ה, אנו מתכבדים להגיש את חישוב צריכת החשמל לתקופה 01/12/22 - 31/12/22:

בנק לאומי ק.0 - 15112993 (0x0)

| סוג תעריף | סוג צריכה | קריאה קודמת | קריאה נוכחית | סה"כ צריכה בקוט"ש | מחיר לקוט"ש בא"ג | סה"כ לתשלום |
|--------------------------|-----------|-------------|--------------|-------------------|------------------|-------------|
| פרטי חשבון עבור תאריכים: | | | | | | |
| | | 01/12/22 | 31/12/22 | | | |
| 777 | פסגה | 73,163.50 | 73,680.20 | 516.70 | 103.20 | 533.23 ₪ |
| 778 | גבע | 22,588.60 | 22,849.40 | 260.80 | 62.21 | 162.24 ₪ |
| 779 | שפל | 63,534.60 | 65,929.70 | 2,395.10 | 37.88 | 907.26 ₪ |

סה"כ לדייר:

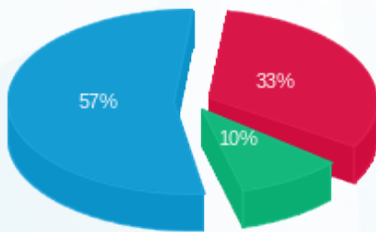
| פסגה | גבע | שפל | סה"כ | שיא ביקוש |
|----------|----------|----------|------------|-----------|
| 516.70 | 260.80 | 2,395.10 | 3,172.60 | |
| ₪ 533.23 | ₪ 162.24 | ₪ 907.26 | ₪ 1,602.74 | |

סה"כ צריכה

סה"כ לתשלום

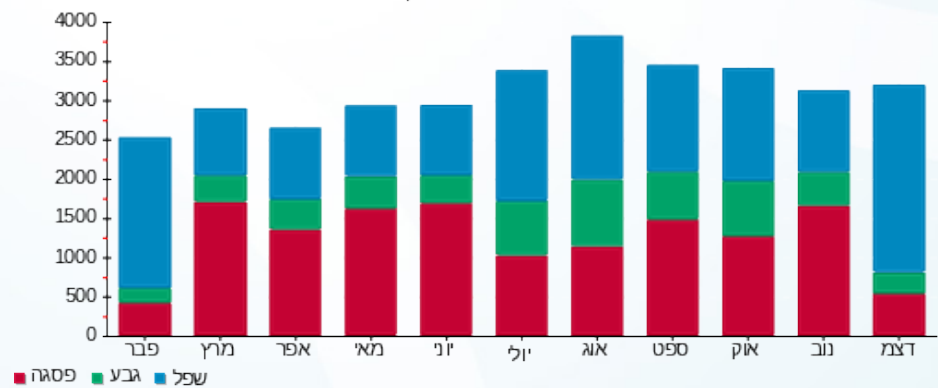
| | | |
|------------|---|---------------------|
| 214.45 ₪ | תשלום קבוע | |
| 0.00 ₪ | תשלום עבור גודל חיבור בKVA (0x0) | |
| 1,817.19 ₪ | סה"כ לתשלום | לא כולל מע"מ |

התפלגות חיוב בש"ח לפי תעו"ז



- פסגה (₪ 533.23)
- גבע (₪ 162.24)
- שפל (₪ 907.26)

הסטוריית צריכה בקוט"ש



17/01/23 תאריך הפקה:
 31/12/22 תאריך קריאה נוכחית:
 01/12/22 תאריך קריאה קודמת:

שם דייר: חברת NSO - מ"א 1 ק.2
 שם אתר: מיטרלי

לקוח/ה נכבד/ה, אנו מתכבדים להגיש את חישוב צריכת החשמל לתקופה 01/12/22 - 31/12/22:

חברת NSO - מ"א 1 ק.2 - 14152622 (0x0)

| סוג תעריף | סוג צריכה | קריאה קודמת | קריאה נוכחית | סה"כ צריכה בקוט"ש | מחיר לקוט"ש בא"ג | סה"כ לתשלום |
|--------------------------|-----------|-------------|--------------|-------------------|------------------|-------------|
| פרטי חשבון עבור תאריכים: | | | | | | |
| 777 | פסגה | 01/12/22 | 31/12/22 | 33.10 | 103.20 | 34.16 ₪ |
| 778 | גבע | 11,464.80 | 11,482.50 | 17.70 | 62.21 | 11.01 ₪ |
| 779 | שפל | 43,781.20 | 43,911.10 | 129.90 | 37.88 | 49.21 ₪ |

ציבורי להעמסה

| סוג תעריף | סוג צריכה | קריאה קודמת | קריאה נוכחית | סה"כ צריכה בקוט"ש | מחיר לקוט"ש בא"ג | סה"כ לתשלום |
|--------------------------|-----------|-------------|--------------|-------------------|------------------|-------------|
| פרטי חשבון עבור תאריכים: | | | | | | |
| 777 | פסגה | 01/12/22 | 31/12/22 | 3.860 | 103.20 | 3.98 ₪ |
| 778 | גבע | 1.658 | 1.658 | 1.658 | 62.21 | 1.03 ₪ |
| 779 | שפל | 13.435 | 13.435 | 13.435 | 37.88 | 5.09 ₪ |

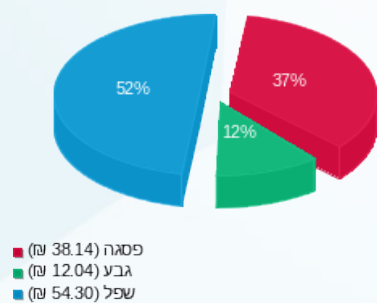
סה"כ לדירה:

| פסגה | גבע | שפל | סה"כ | שיא ביקוש |
|---------|---------|---------|----------|-----------|
| 36.96 | 19.36 | 143.34 | 199.65 | |
| 38.14 ₪ | 12.04 ₪ | 54.30 ₪ | 104.48 ₪ | |

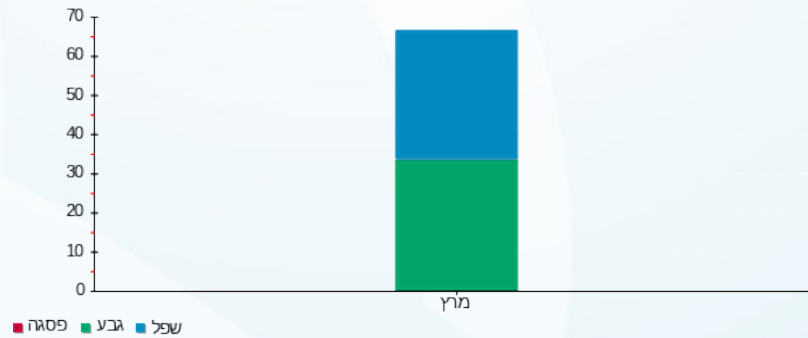
סה"כ צריכה
 סה"כ לתשלום

| | | |
|----------|---|---------------------|
| 0.00 ₪ | תשלום קבוע | |
| 0.00 ₪ | תשלום עבור גודל חיבור בKVA (0x0) | |
| 104.48 ₪ | סה"כ לתשלום | לא כולל מע"מ |

התפלגות חיוב בש"ח לפי תע"ז



הסטוריית צריכה בקוט"ש



17/01/23 תאריך הפקה:
 31/12/22 תאריך קריאה נוכחית:
 01/12/22 תאריך קריאה קודמת:

שם דייר: חברת NSO - מ"א 2 ק.2
 שם אתר: מיטרלי

לקוח/ה נכבד/ה, אנו מתכבדים להגיש את חישוב צריכת החשמל לתקופה 01/12/22 - 31/12/22:

חברת NSO - מ"א 2 ק.2 - 1 - 14158970(0x0)

| סה"כ לתשלום | מחיר לקוט"ש בא"ג | סה"כ צריכה בקוט"ש | קריאה נוכחית | קריאה קודמת | סוג צריכה | סוג תעריף |
|-------------|------------------|-------------------|--------------|-------------|--------------------------|-----------|
| | | | 31/12/22 | 01/12/22 | פרטי חשבון עבור תאריכים: | |
| 24.05 ₪ | 103.20 | 23.30 | 45,277.70 | 45,254.40 | פסגה | 777 |
| 11.07 ₪ | 62.21 | 17.80 | 13,099.80 | 13,082.00 | גבע | 778 |
| 48.79 ₪ | 37.88 | 128.80 | 44,025.90 | 43,897.10 | שפל | 779 |

ציבורי להעמסה

| סה"כ לתשלום | מחיר לקוט"ש בא"ג | סה"כ צריכה בקוט"ש | קריאה נוכחית | קריאה קודמת | סוג צריכה | סוג תעריף |
|-------------|------------------|-------------------|--------------|-------------|--------------------------|-----------|
| | | | 31/12/22 | 01/12/22 | פרטי חשבון עבור תאריכים: | |
| 2.80 ₪ | 103.20 | 2.717 | | | פסגה | 777 |
| 1.04 ₪ | 62.21 | 1.667 | | | גבע | 778 |
| 5.05 ₪ | 37.88 | 13.322 | | | שפל | 779 |

סה"כ לדייר:

| שיא ביקוש | סה"כ | שפל | גבע | פסגה |
|-----------|---------|---------|---------|---------|
| | 187.61 | 142.12 | 19.47 | 26.02 |
| | 92.80 ₪ | 53.84 ₪ | 12.11 ₪ | 26.85 ₪ |

סה"כ צריכה
 סה"כ לתשלום

| | | |
|---------|---|---------------------|
| 0.00 ₪ | תשלום קבוע | |
| 0.00 ₪ | תשלום עבור גודל חיבור בKVA (0x0) | |
| 92.80 ₪ | סה"כ לתשלום | לא כולל מע"מ |



17/01/23 תאריך הפקה:
 31/12/22 תאריך קריאה נוכחית:
 01/12/22 תאריך קריאה קודמת:

שם דייר: חברת NSO - מ"כ + מ"א ק.3
 שם אתר: מיטרלי

לקוח/ה נכבד/ה, אנו מתכבדים להגיש את חישוב צריכת החשמל לתקופה 01/12/22 - 31/12/22:
חברת NSO - מ"א ק.3 - 1 - 14158941(0x0)

| סוג תעריף | סוג צריכה | קריאה קודמת | קריאה נוכחית | סה"כ צריכה בקוט"ש | מחיר לקוט"ש בא"ג | סה"כ לתשלום |
|-----------|-----------|-------------|--------------|-------------------|--------------------------|-------------|
| | | | 31/12/22 | 01/12/22 | פרטי חשבון עבור תאריכים: | |
| 777 | פסגה | 43,987.90 | 44,157.60 | 169.70 | 103.20 | 175.13 ₪ |
| 778 | גבע | 13,139.80 | 13,211.40 | 71.60 | 62.21 | 44.54 ₪ |
| 779 | שפל | 37,291.60 | 37,816.40 | 524.80 | 37.88 | 198.79 ₪ |

חברת NSO - מאור + כוח ק.3 - 1 - 14158948(0x0)

| סוג תעריף | סוג צריכה | קריאה קודמת | קריאה נוכחית | סה"כ צריכה בקוט"ש | מחיר לקוט"ש בא"ג | סה"כ לתשלום |
|-----------|-----------|-------------|--------------|-------------------|--------------------------|-------------|
| | | | 31/12/22 | 01/12/22 | פרטי חשבון עבור תאריכים: | |
| 777 | פסגה | 179,988.00 | 180,672.60 | 684.60 | 103.20 | 706.51 ₪ |
| 778 | גבע | 65,498.10 | 65,813.50 | 315.40 | 62.21 | 196.21 ₪ |
| 779 | שפל | 200,261.00 | 202,799.40 | 2,538.40 | 37.88 | 961.55 ₪ |

ציבורי להעמסה

| סוג תעריף | סוג צריכה | קריאה קודמת | קריאה נוכחית | סה"כ צריכה בקוט"ש | מחיר לקוט"ש בא"ג | סה"כ לתשלום |
|-----------|-----------|-------------|--------------|-------------------|--------------------------|-------------|
| | | | 31/12/22 | 01/12/22 | פרטי חשבון עבור תאריכים: | |
| 777 | פסגה | | | 99.632 | 103.20 | 102.82 ₪ |
| 778 | גבע | | | 36.242 | 62.21 | 22.55 ₪ |
| 779 | שפל | | | 316.822 | 37.88 | 120.01 ₪ |

סה"כ לדייר:

| פסגה | גבע | שפל | סה"כ | שיא ביקוש |
|----------|----------|------------|------------|-----------|
| 953.93 | 423.24 | 3,380.02 | 4,757.20 | |
| 984.46 ₪ | 263.30 ₪ | 1,280.35 ₪ | 2,528.11 ₪ | |

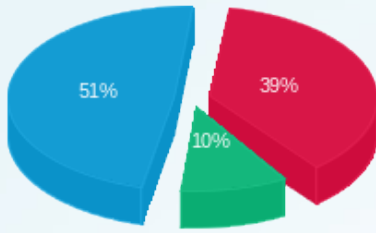
סה"כ צריכה
 סה"כ לתשלום

| | | |
|------------|----------------------------------|--------------|
| 214.45 ₪ | תשלום קבוע | |
| 0.00 ₪ | תשלום עבור גודל חיבור בKVA (0x0) | |
| 2,742.56 ₪ | סה"כ לתשלום | לא כולל מע"מ |



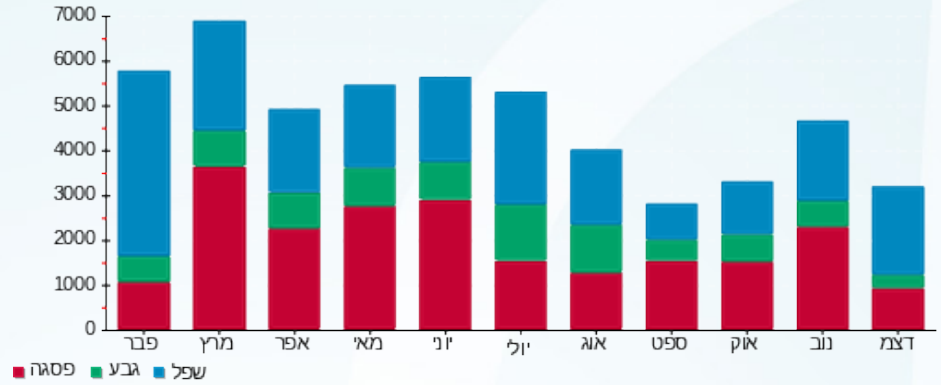


התפלגות חיוב בש"ח לפי תעו"ז



■ פסגה (984.46 ש"ח)
■ גבע (263.30 ש"ח)
■ שפל (1,280.35 ש"ח)

הסטוריית צריכה בקוט"ש





17/01/23 תאריך הפקה:
 31/12/22 תאריך קריאה נוכחית:
 01/12/22 תאריך קריאה קודמת:

שם דייר: חברת NSO - ש"כ 1 ק.2
 שם אתר: מיטרלי

לקוח/ה נכבד/ה, אנו מתכבדים להגיש את חישוב צריכת החשמל לתקופה 01/12/22 - 31/12/22:

חברת NSO - ש"כ 1 ק.2 - 14152629(0x0)

| סוג תעריף | סוג צריכה | קריאה קודמת | קריאה נוכחית | סה"כ צריכה בקוט"ש | מחיר לקוט"ש בא"ג | סה"כ לתשלום |
|-----------|-----------|-------------|--------------|-------------------|--------------------------|-------------|
| | | | 01/12/22 | 31/12/22 | פרטי חשבון עבור תאריכים: | |
| 777 | פסגה | 20,145.20 | 20,145.20 | 0.00 | 103.20 | 0.00 ₪ |
| 778 | גבע | 5,295.20 | 5,295.20 | 0.00 | 62.21 | 0.00 ₪ |
| 779 | שפל | 19,950.90 | 19,950.90 | 0.00 | 37.88 | 0.00 ₪ |

ציבורי להעמסה

| סוג תעריף | סוג צריכה | קריאה קודמת | קריאה נוכחית | סה"כ צריכה בקוט"ש | מחיר לקוט"ש בא"ג | סה"כ לתשלום |
|-----------|-----------|-------------|--------------|-------------------|--------------------------|-------------|
| | | | 01/12/22 | 31/12/22 | פרטי חשבון עבור תאריכים: | |
| 777 | פסגה | | | 0.000 | 103.20 | 0.00 ₪ |
| 778 | גבע | | | 0.000 | 62.21 | 0.00 ₪ |
| 779 | שפל | | | 0.000 | 37.88 | 0.00 ₪ |

סה"כ לדייר:

| פסגה | גבע | שפל | סה"כ | שיא ביקוש |
|--------|--------|--------|--------|-----------|
| 0.00 | 0.00 | 0.00 | 0.00 | |
| 0.00 ₪ | 0.00 ₪ | 0.00 ₪ | 0.00 ₪ | |

סה"כ צריכה

סה"כ לתשלום

| | | |
|----------|----------------------------------|--------------|
| 214.45 ₪ | תשלום קבוע | |
| 0.00 ₪ | תשלום עבור גודל חיבור בKVA (0x0) | |
| 214.45 ₪ | סה"כ לתשלום | לא כולל מע"מ |



17/01/23 תאריך הפקה:
 31/12/22 תאריך קריאה נוכחית:
 01/12/22 תאריך קריאה קודמת:

שם דייר: חברת NSO - ש"כ 2 ק.2
 שם אתר: מיטרלי

לקוח/ה נכבד/ה, אנו מתכבדים להגיש את חישוב צריכת החשמל לתקופה 01/12/22 - 31/12/22:

חברת NSO - ש"כ 2 ק.2 - 1 - 14158952(0x0)

| סוג תעריף | סוג צריכה | קריאה קודמת | קריאה נוכחית | סה"כ צריכה בקוט"ש | מחיר לקוט"ש בא"ג | סה"כ לתשלום |
|-----------|-----------|-------------|--------------|-------------------|--------------------------|-------------|
| | | | 01/12/22 | 31/12/22 | פרטי חשבון עבור תאריכים: | |
| 777 | פסגה | 75,530.60 | 75,655.40 | 124.80 | 103.20 | 128.79 ₪ |
| 778 | גבע | 29,241.50 | 29,315.40 | 73.90 | 62.21 | 45.97 ₪ |
| 779 | שפל | 90,972.70 | 91,505.90 | 533.20 | 37.88 | 201.98 ₪ |

ציבורי להעמסה

| סוג תעריף | סוג צריכה | קריאה קודמת | קריאה נוכחית | סה"כ צריכה בקוט"ש | מחיר לקוט"ש בא"ג | סה"כ לתשלום |
|-----------|-----------|-------------|--------------|-------------------|--------------------------|-------------|
| | | | 01/12/22 | 31/12/22 | פרטי חשבון עבור תאריכים: | |
| 777 | פסגה | | | 14.555 | 103.20 | 15.02 ₪ |
| 778 | גבע | | | 6.921 | 62.21 | 4.31 ₪ |
| 779 | שפל | | | 55.148 | 37.88 | 20.89 ₪ |

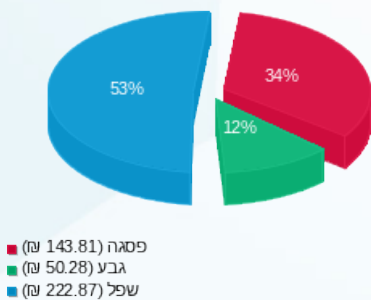
סה"כ לדיר:

| פסגה | גבע | שפל | סה"כ | שיא ביקוש |
|----------|---------|----------|----------|-----------|
| 139.35 | 80.82 | 588.35 | 808.52 | |
| 143.81 ₪ | 50.28 ₪ | 222.87 ₪ | 416.96 ₪ | |

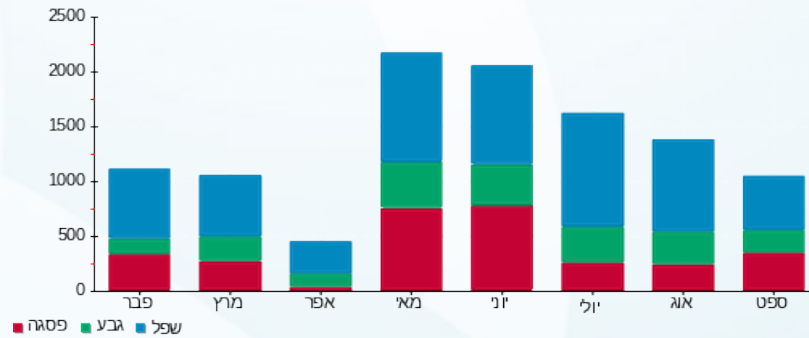
סה"כ צריכה
 סה"כ לתשלום

| | | |
|----------|---|---------------------|
| 0.00 ₪ | תשלום קבוע | |
| 0.00 ₪ | תשלום עבור גודל חיבור בKVA (0x0) | |
| 416.96 ₪ | סה"כ לתשלום | לא כולל מע"מ |

התפלגות חיוב בש"ח לפי תע"ז



הסטוריית צריכה בקוט"ש



17/01/23 תאריך הפקה:
 31/12/22 תאריך קריאה נוכחית:
 01/12/22 תאריך קריאה קודמת:

שם דייר: חנות Q2 + חשמל משותף ק.0
 שם אתר: מיטרלי

לקוח/ה נכבד/ה, אנו מתכבדים להגיש את חישוב צריכת החשמל לתקופה 01/12/22 - 31/12/22:

חנות Q2 + חשמל משותף ק.0 - 1 - 14158954(0x0)

| סוג תעריף | סוג צריכה | קריאה קודמת | קריאה נוכחית | סה"כ צריכה בקוט"ש | מחיר לקוט"ש בא"ג | סה"כ לתשלום |
|--------------------------|-----------|-------------|--------------|-------------------|------------------|-------------|
| פרטי חשבון עבור תאריכים: | | | | | | |
| 777 | פסגה | 01/12/22 | 31/12/22 | 1,052.00 | 103.20 | 1,085.66 ₪ |
| 778 | גבע | 61,617.80 | 62,095.10 | 477.30 | 62.21 | 296.93 ₪ |
| 779 | שפל | 187,097.60 | 191,292.80 | 4,195.20 | 37.88 | 1,589.14 ₪ |

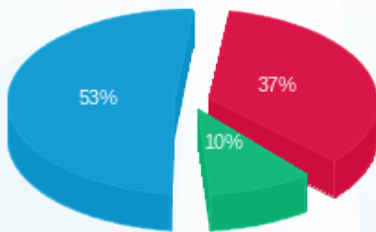
סה"כ לדייר:

| פסגה | גבע | שפל | סה"כ | שיא ביקוש |
|------------|----------|------------|------------|-----------|
| 1,052.00 | 477.30 | 4,195.20 | 5,724.50 | |
| 1,085.66 ₪ | 296.93 ₪ | 1,589.14 ₪ | 2,971.73 ₪ | |

סה"כ צריכה
 סה"כ לתשלום

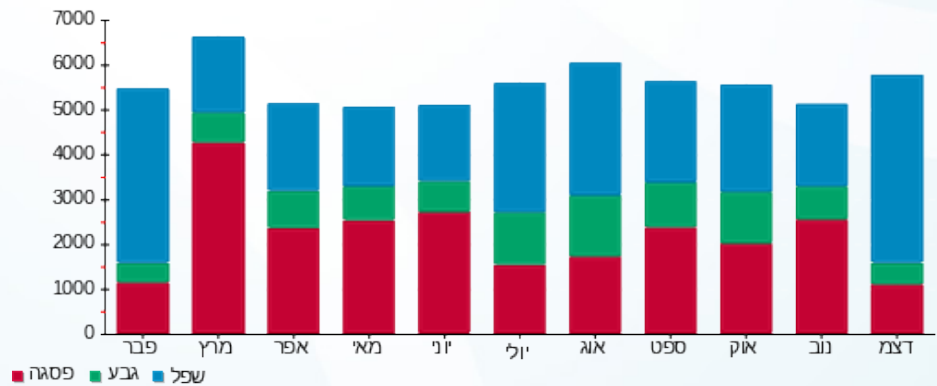
| | | |
|------------|---|---------------------|
| 214.45 ₪ | תשלום קבוע | |
| 0.00 ₪ | תשלום עבור גודל חיבור בKVA (0x0) | |
| 3,186.18 ₪ | סה"כ לתשלום | לא כולל מע"מ |

התפלגות חיוב בש"ח לפי תע"ז



■ פסגה (1,085.66 ₪)
 ■ גבע (296.93 ₪)
 ■ שפל (1,589.14 ₪)

הסטוריית צריכה בקוט"ש





17/01/23

תאריך הפקה:

שם דייר: לוח גג - מ"א

31/12/22

תאריך קריאה נוכחית:

שם אתר: מיטרלי

01/12/22

תאריך קריאה קודמת:

לקוח/ה נכבד/ה, אנו מתכבדים להגיש את חישוב צריכת החשמל לתקופה 01/12/22 - 31/12/22:

לוח גג - מ"א - 1 - 14158928 (0x0)

| סוג תעריף | סוג צריכה | קריאה קודמת | קריאה נוכחית | סה"כ צריכה בקוט"ש | מחיר לקוט"ש בא"ג | סה"כ לתשלום |
|-----------|-----------|-------------|--------------|-------------------|------------------|-------------|
| | | 01/12/22 | 31/12/22 | | | |
| 777 | פסגה | 410,483.10 | 418,295.50 | 7,812.40 | 103.20 | 8,062.40 ₪ |
| 778 | גבע | 801,010.80 | 804,318.10 | 3,307.30 | 62.21 | 2,057.47 ₪ |
| 779 | שפל | 669,807.00 | 698,836.60 | 29,029.60 | 37.88 | 10,996.41 ₪ |

סה"כ לדייר:

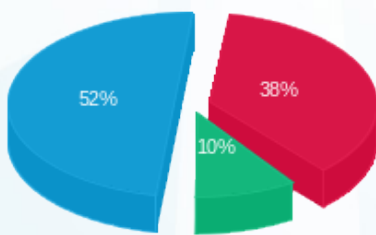
| פסגה | גבע | שפל | סה"כ | שיא ביקוש |
|------------|------------|-------------|-------------|-----------|
| 7,812.40 | 3,307.30 | 29,029.60 | 40,149.30 | |
| 8,062.40 ₪ | 2,057.47 ₪ | 10,996.41 ₪ | 21,116.28 ₪ | |

סה"כ צריכה

סה"כ לתשלום

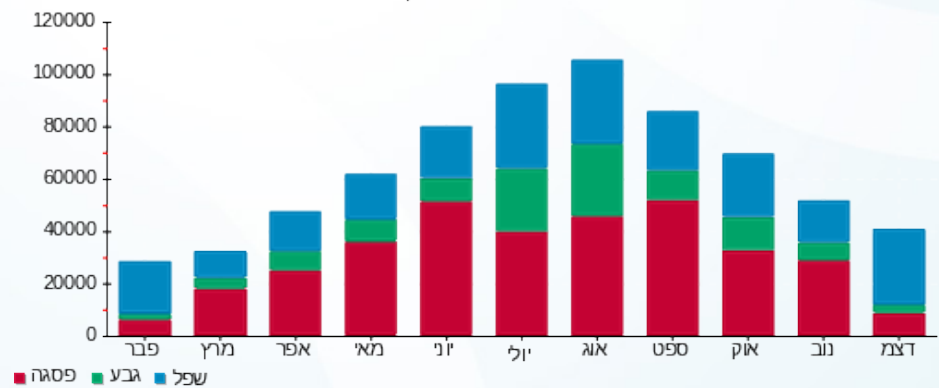
| | | |
|-------------|----------------------------------|--------------|
| 0.00 ₪ | תשלום קבוע | |
| 0.00 ₪ | תשלום עבור גודל חיבור בKVA (0x0) | |
| 21,116.28 ₪ | סה"כ לתשלום | לא כולל מע"מ |

התפלגות חיוב בש"ח לפי תעו"ז



- פסגה (8,062.40 ₪) - 52%
- גבע (2,057.47 ₪) - 10%
- שפל (10,996.41 ₪) - 38%

הסטוריית צריכה בקוט"ש



17/01/23 תאריך הפקה:
 31/12/22 תאריך קריאה נוכחית:
 01/12/22 תאריך קריאה קודמת:

שם דייר: לוח חיוני דייר ק.6
 שם אתר: מיטרלי

לקוח/ה נכבד/ה, אנו מתכבדים להגיש את חישוב צריכת החשמל לתקופה 01/12/22 - 31/12/22:

לוח חיוני דייר ק.6 - 1 - 14152683(0x0)

| סה"כ לתשלום | מחיר לקוט"ש בא"ג | סה"כ צריכה בקוט"ש | קריאה נוכחית | קריאה קודמת | סוג צריכה | סוג תעריף |
|-------------|------------------|-------------------|--------------|-------------|--------------------------|-----------|
| | | | 31/12/22 | 01/12/22 | פרטי חשבון עבור תאריכים: | |
| 1,893.93 ₪ | 103.20 | 1,835.20 | 240,696.20 | 238,861.00 | פסגה | 777 |
| 562.13 ₪ | 62.21 | 903.60 | 116,936.70 | 116,033.10 | גבע | 778 |
| 2,553.26 ₪ | 37.88 | 6,740.40 | 362,619.50 | 355,879.10 | שפל | 779 |

ציבורי להעמסה

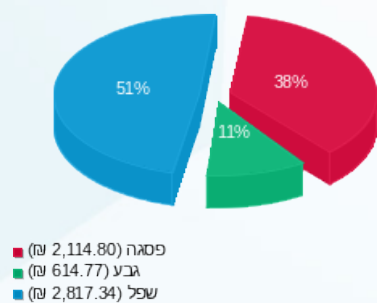
| סה"כ לתשלום | מחיר לקוט"ש בא"ג | סה"כ צריכה בקוט"ש | קריאה נוכחית | קריאה קודמת | סוג צריכה | סוג תעריף |
|-------------|------------------|-------------------|--------------|-------------|--------------------------|-----------|
| | | | 31/12/22 | 01/12/22 | פרטי חשבון עבור תאריכים: | |
| 220.88 ₪ | 103.20 | 214.029 | | | פסגה | 777 |
| 52.64 ₪ | 62.21 | 84.620 | | | גבע | 778 |
| 264.08 ₪ | 37.88 | 697.150 | | | שפל | 779 |

סה"כ לדירה:

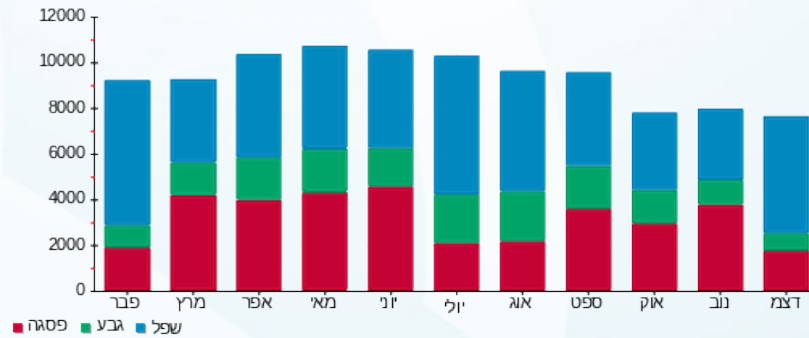
| שיא ביקוש | סה"כ | שפל | גבע | פסגה | סה"כ צריכה |
|-----------|------------|------------|----------|------------|-------------|
| | 10,475.00 | 7,437.55 | 988.22 | 2,049.23 | סה"כ לתשלום |
| | 5,546.92 ₪ | 2,817.34 ₪ | 614.77 ₪ | 2,114.80 ₪ | |

| | | |
|------------|---|---------------------|
| 214.45 ₪ | תשלום קבוע | |
| 0.00 ₪ | תשלום עבור גודל חיבור בKVA (0x0) | |
| 5,761.37 ₪ | סה"כ לתשלום | לא כולל מע"מ |

התפלגות חיוב בש"ח לפי תע"ז



הסטוריית צריכה בקוט"ש





17/01/23 תאריך הפקה:
 31/12/22 תאריך קריאה נוכחית:
 01/12/22 תאריך קריאה קודמת:

שם דייר: לוח מ"א ק.מרתף
 שם אתר: מיטרלי

לקוח/ה נכבד/ה, אנו מתכבדים להגיש את חישוב צריכת החשמל לתקופה 01/12/22 - 31/12/22:

לוח מ"א ק.מרתף - 1 - 14152661(0x0)

| סוג תעריף | סוג צריכה | קריאה קודמת | קריאה נוכחית | סה"כ צריכה בקוט"ש | מחיר לקוט"ש בא"ג | סה"כ לתשלום |
|--------------------------|-----------|-------------|--------------|-------------------|------------------|-------------|
| פרטי חשבון עבור תאריכים: | | | | | | |
| 777 | פסגה | 01/12/22 | 31/12/22 | 0.00 | 103.20 | 0.00 ₪ |
| 778 | גבע | 0.00 | 0.00 | 0.00 | 62.21 | 0.00 ₪ |
| 779 | שפל | 0.10 | 0.10 | 0.00 | 37.88 | 0.00 ₪ |

ציבורי להעמסה

| סוג תעריף | סוג צריכה | קריאה קודמת | קריאה נוכחית | סה"כ צריכה בקוט"ש | מחיר לקוט"ש בא"ג | סה"כ לתשלום |
|--------------------------|-----------|-------------|--------------|-------------------|------------------|-------------|
| פרטי חשבון עבור תאריכים: | | | | | | |
| 777 | פסגה | 01/12/22 | 31/12/22 | 0.000 | 103.20 | 0.00 ₪ |
| 778 | גבע | | | 0.000 | 62.21 | 0.00 ₪ |
| 779 | שפל | | | 0.000 | 37.88 | 0.00 ₪ |

סה"כ לדייר:

| פסגה | גבע | שפל | סה"כ | שיא ביקוש |
|--------|--------|--------|--------|-----------|
| 0.00 | 0.00 | 0.00 | 0.00 | |
| 0.00 ₪ | 0.00 ₪ | 0.00 ₪ | 0.00 ₪ | |

סה"כ צריכה
 סה"כ לתשלום

| | | |
|----------|----------------------------------|--------------|
| 214.45 ₪ | תשלום קבוע | |
| 0.00 ₪ | תשלום עבור גודל חיבור בKVA (0x0) | |
| 214.45 ₪ | סה"כ לתשלום | לא כולל מע"מ |





17/01/23 תאריך הפקה:
 31/12/22 תאריך קריאה נוכחית:
 01/12/22 תאריך קריאה קודמת:

שם דייר: לוח ש"כ ק.מרתף
 שם אתר: מיטרלי

לקוח/ה נכבד/ה, אנו מתכבדים להגיש את חישוב צריכת החשמל לתקופה 01/12/22 - 31/12/22:

לוח ש"כ ק.מרתף - 1 - 14152623(0x0)

| סוג תעריף | סוג צריכה | קריאה קודמת | קריאה נוכחית | סה"כ צריכה בקוט"ש | מחיר לקוט"ש בא"ג | סה"כ לתשלום |
|--------------------------|-----------|-------------|--------------|-------------------|------------------|-------------|
| פרטי חשבון עבור תאריכים: | | | | | | |
| 777 | פסגה | 01/12/22 | 31/12/22 | 138.10 | 103.20 | 142.52 ₪ |
| 778 | גבע | 11,249.50 | 11,328.60 | 79.10 | 62.21 | 49.21 ₪ |
| 779 | שפל | 32,093.50 | 32,644.30 | 550.80 | 37.88 | 208.64 ₪ |

ציבורי להעמסה

| סוג תעריף | סוג צריכה | קריאה קודמת | קריאה נוכחית | סה"כ צריכה בקוט"ש | מחיר לקוט"ש בא"ג | סה"כ לתשלום |
|--------------------------|-----------|-------------|--------------|-------------------|------------------|-------------|
| פרטי חשבון עבור תאריכים: | | | | | | |
| 777 | פסגה | 01/12/22 | 31/12/22 | 16.106 | 103.20 | 16.62 ₪ |
| 778 | גבע | 7.408 | 7.408 | 7.408 | 62.21 | 4.61 ₪ |
| 779 | שפל | 56.968 | 56.968 | 56.968 | 37.88 | 21.58 ₪ |

סה"כ לדייר:

| פסגה | גבע | שפל | סה"כ | שיא ביקוש |
|----------|---------|----------|----------|-----------|
| 154.21 | 86.51 | 607.77 | 848.48 | |
| 159.14 ₪ | 53.82 ₪ | 230.22 ₪ | 443.18 ₪ | |

סה"כ צריכה

סה"כ לתשלום

| | | |
|----------|----------------------------------|--------------|
| 214.45 ₪ | תשלום קבוע | |
| 0.00 ₪ | תשלום עבור גודל חיבור בKVA (0x0) | |
| 657.63 ₪ | סה"כ לתשלום | לא כולל מע"מ |





17/01/23

תאריך הפקה:

שם דייר: מיטרלי - מ"א ק.5

31/12/22

תאריך קריאה נוכחית:

שם אתר: מיטרלי

01/12/22

תאריך קריאה קודמת:

לקוח/ה נכבד/ה, אנו מתכבדים להגיש את חישוב צריכת החשמל לתקופה 01/12/22 - 31/12/22:

מיטרלי - מ"א ק.5 - 1 - 14152640(0x0)

| סוג תעריף | סוג צריכה | קריאה קודמת | קריאה נוכחית | סה"כ צריכה בקוט"ש | מחיר לקוט"ש בא"ג | סה"כ לתשלום |
|-----------|-----------|-------------|--------------|-------------------|--------------------------|-------------|
| | | | 01/12/22 | 31/12/22 | פרטי חשבון עבור תאריכים: | |
| 777 | פסגה | 63,443.10 | 63,952.90 | 509.80 | 103.20 | 526.11 ₪ |
| 778 | גבע | 15,825.82 | 16,065.02 | 239.20 | 62.21 | 148.81 ₪ |
| 779 | שפל | 56,204.42 | 57,675.42 | 1,471.00 | 37.88 | 557.21 ₪ |

ציבורי להעמסה

| סוג תעריף | סוג צריכה | קריאה קודמת | קריאה נוכחית | סה"כ צריכה בקוט"ש | מחיר לקוט"ש בא"ג | סה"כ לתשלום |
|-----------|-----------|-------------|--------------|-------------------|--------------------------|-------------|
| | | | 01/12/22 | 31/12/22 | פרטי חשבון עבור תאריכים: | |
| 777 | פסגה | | | 59.455 | 103.20 | 61.36 ₪ |
| 778 | גבע | | | 22.400 | 62.21 | 13.94 ₪ |
| 779 | שפל | | | 152.143 | 37.88 | 57.63 ₪ |

סה"כ לדייר:

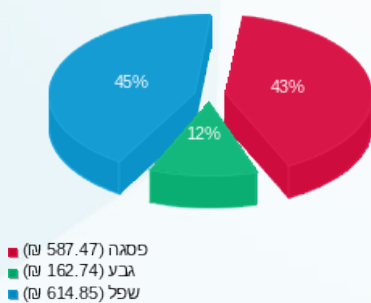
| פסגה | גבע | שפל | סה"כ | שיא ביקוש |
|----------|----------|----------|------------|-----------|
| 569.26 | 261.60 | 1,623.14 | 2,454.00 | |
| ₪ 587.47 | ₪ 162.74 | ₪ 614.85 | ₪ 1,365.06 | |

סה"כ צריכה

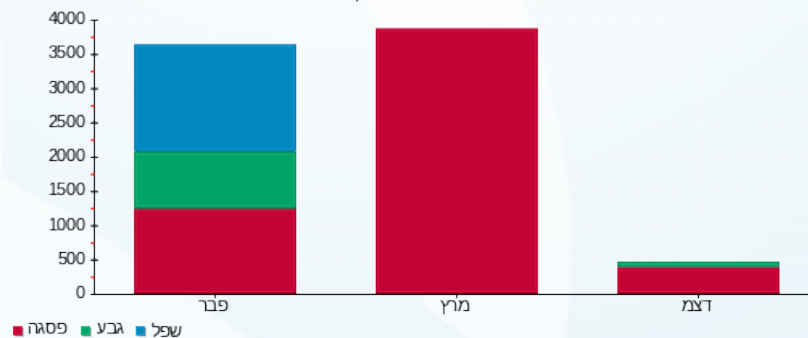
סה"כ לתשלום

| | | |
|------------|----------------------------------|--------------|
| ₪ 0.00 | תשלום קבוע | |
| ₪ 0.00 | תשלום עבור גודל חיבור בKVA (0x0) | |
| ₪ 1,365.06 | סה"כ לתשלום | לא כולל מע"מ |

התפלגות חיוב בש"ח לפי תע"ז



הסטוריית צריכה בקוט"ש



17/01/23 תאריך הפקה:
 31/12/22 תאריך קריאה נוכחית:
 01/12/22 תאריך קריאה קודמת:

שם דייר: מיטרלי - מ"א ק.6
 שם אתר: מיטרלי

לקוח/ה נכבד/ה, אנו מתכבדים להגיש את חישוב צריכת החשמל לתקופה 01/12/22 - 31/12/22:

מיטרלי - מ"א ק.6 - 1 - 14158637(0x0)

| סוג תעריף | סוג צריכה | קריאה קודמת | קריאה נוכחית | סה"כ צריכה בקוט"ש | מחיר לקוט"ש בא"ג | סה"כ לתשלום |
|-----------|-----------|-------------|--------------|-------------------|--------------------------|-------------|
| | | | 01/12/22 | 31/12/22 | פרטי חשבון עבור תאריכים: | |
| 777 | פסגה | 36,589.80 | 36,928.80 | 339.00 | 103.20 | 349.85 ₪ |
| 778 | גבע | 8,094.50 | 8,199.50 | 105.00 | 62.21 | 65.32 ₪ |
| 779 | שפל | 34,059.20 | 34,851.40 | 792.20 | 37.88 | 300.09 ₪ |

ציבורי להעמסה

| סוג תעריף | סוג צריכה | קריאה קודמת | קריאה נוכחית | סה"כ צריכה בקוט"ש | מחיר לקוט"ש בא"ג | סה"כ לתשלום |
|-----------|-----------|-------------|--------------|-------------------|--------------------------|-------------|
| | | | 01/12/22 | 31/12/22 | פרטי חשבון עבור תאריכים: | |
| 777 | פסגה | | | 39.536 | 103.20 | 40.80 ₪ |
| 778 | גבע | | | 9.833 | 62.21 | 6.12 ₪ |
| 779 | שפל | | | 81.936 | 37.88 | 31.04 ₪ |

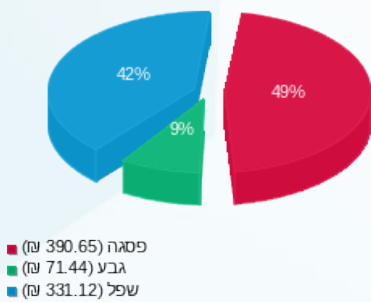
סה"כ לדיר:

| פסגה | גבע | שפל | סה"כ | שיא ביקוש |
|----------|---------|----------|----------|-----------|
| 378.54 | 114.83 | 874.14 | 1,367.50 | |
| ₪ 390.65 | ₪ 71.44 | ₪ 331.12 | ₪ 793.21 | |

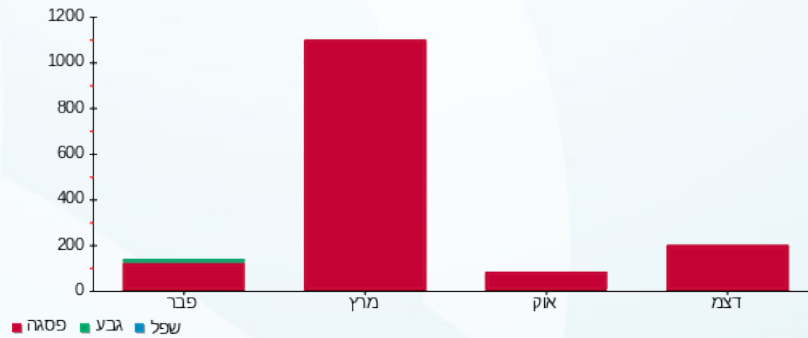
סה"כ צריכה
 סה"כ לתשלום

| | | |
|------------|---|---------------------|
| 214.45 ₪ | תשלום קבוע | |
| 0.00 ₪ | תשלום עבור גודל חיבור בKVA (0x0) | |
| 1,007.66 ₪ | סה"כ לתשלום | לא כולל מע"מ |

התפלגות חיוב בש"ח לפי תעו"ז



הסטוריית צריכה בקוט"ש





17/01/23 תאריך הפקה:
 31/12/22 תאריך קריאה נוכחית:
 01/12/22 תאריך קריאה קודמת:

שם דייר: מיטרלי - מ"כ + מ"א ק.4
 שם אתר: מיטרלי

לקוח/ה נכבד/ה, אנו מתכבדים להגיש את חישוב צריכת החשמל לתקופה 01/12/22 - 31/12/22:
מיטרלי - מאור + כח ק.4 - 1 - 14158940(0x0)

| סוג תעריף | סוג צריכה | קריאה קודמת | קריאה נוכחית | סה"כ צריכה בקוט"ש | מחיר לקוט"ש בא"ג | סה"כ לתשלום |
|-----------|-----------|-------------|--------------|-------------------|--------------------------|-------------|
| | | | 31/12/22 | 01/12/22 | פרטי חשבון עבור תאריכים: | |
| 777 | פסגה | 150,006.60 | 150,809.10 | 802.50 | 103.20 | 828.18 ₪ |
| 778 | גבע | 45,345.90 | 45,708.80 | 362.90 | 62.21 | 225.76 ₪ |
| 779 | שפל | 130,513.00 | 133,398.50 | 2,885.50 | 37.88 | 1,093.03 ₪ |

מיטרלי - מ"א ק.4 - 1 - 14158945(0x0)

| סוג תעריף | סוג צריכה | קריאה קודמת | קריאה נוכחית | סה"כ צריכה בקוט"ש | מחיר לקוט"ש בא"ג | סה"כ לתשלום |
|-----------|-----------|-------------|--------------|-------------------|--------------------------|-------------|
| | | | 31/12/22 | 01/12/22 | פרטי חשבון עבור תאריכים: | |
| 777 | פסגה | 58,811.30 | 59,053.70 | 242.40 | 103.20 | 250.16 ₪ |
| 778 | גבע | 15,449.40 | 15,558.40 | 109.00 | 62.21 | 67.81 ₪ |
| 779 | שפל | 47,198.60 | 48,053.60 | 855.00 | 37.88 | 323.87 ₪ |

ציבורי להעמסה

| סוג תעריף | סוג צריכה | קריאה קודמת | קריאה נוכחית | סה"כ צריכה בקוט"ש | מחיר לקוט"ש בא"ג | סה"כ לתשלום |
|-----------|-----------|-------------|--------------|-------------------|--------------------------|-------------|
| | | | 31/12/22 | 01/12/22 | פרטי חשבון עבור תאריכים: | |
| 777 | פסגה | | | 121.861 | 103.20 | 125.76 ₪ |
| 778 | גבע | | | 44.192 | 62.21 | 27.49 ₪ |
| 779 | שפל | | | 386.874 | 37.88 | 146.55 ₪ |

סה"כ לדייר:

| פסגה | גבע | שפל | סה"כ | שיא ביקוש |
|------------|----------|------------|------------|-----------|
| 1,166.76 | 516.09 | 4,127.37 | 5,810.23 | |
| 1,204.10 ₪ | 321.06 ₪ | 1,563.45 ₪ | 3,088.61 ₪ | |

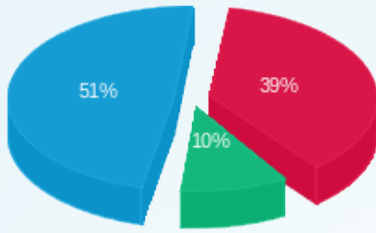
סה"כ צריכה
 סה"כ לתשלום

| | | |
|------------|----------------------------------|--------------|
| 214.45 ₪ | תשלום קבוע | |
| 0.00 ₪ | תשלום עבור גודל חיבור בKVA (0x0) | |
| 3,303.06 ₪ | סה"כ לתשלום | לא כולל מע"מ |



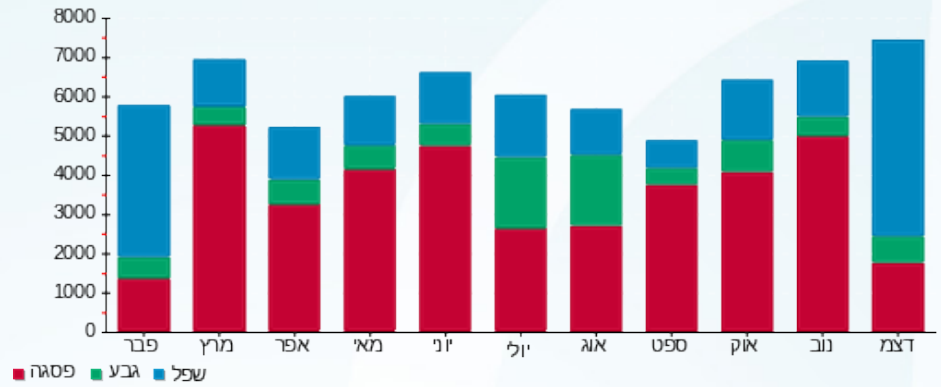


התפלגות חיוב בש"ח לפי תעו"ז



■ פסגה (1,204.10 ש"ח)
■ גבע (321.06 ש"ח)
■ שפל (1,563.45 ש"ח)

הסטוריית צריכה בקוט"ש





17/01/23

תאריך הפקה:

שם דייר: מיטרלי - מ"כ 5.ק.

31/12/22

תאריך קריאה נוכחית:

שם אתר: מיטרלי

01/12/22

תאריך קריאה קודמת:

לקוח/ה נכבד/ה, אנו מתכבדים להגיש את חישוב צריכת החשמל לתקופה 01/12/22 - 31/12/22:

מיטרלי - מ"כ 5.ק. - 1 - 14158974(0x0)

| סוג תעריף | סוג צריכה | קריאה קודמת | קריאה נוכחית | סה"כ צריכה בקוט"ש | מחיר לקוט"ש בא"ג | סה"כ לתשלום |
|--------------------------|-----------|-------------|--------------|-------------------|------------------|-------------|
| פרטי חשבון עבור תאריכים: | | | | | | |
| 777 | פסגה | 01/12/22 | 31/12/22 | 703.00 | 103.20 | 725.50 ₪ |
| 778 | גבע | 33,109.60 | 33,435.60 | 326.00 | 62.21 | 202.80 ₪ |
| 779 | שפל | 91,931.70 | 94,230.60 | 2,298.90 | 37.88 | 870.82 ₪ |

ציבורי להעמסה

| סוג תעריף | סוג צריכה | קריאה קודמת | קריאה נוכחית | סה"כ צריכה בקוט"ש | מחיר לקוט"ש בא"ג | סה"כ לתשלום |
|--------------------------|-----------|-------------|--------------|-------------------|------------------|-------------|
| פרטי חשבון עבור תאריכים: | | | | | | |
| 777 | פסגה | 01/12/22 | 31/12/22 | 81.987 | 103.20 | 84.61 ₪ |
| 778 | גבע | | | 30.529 | 62.21 | 18.99 ₪ |
| 779 | שפל | | | 237.772 | 37.88 | 90.07 ₪ |

סה"כ לדייר:

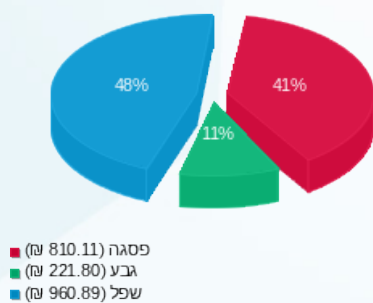
| פסגה | גבע | שפל | סה"כ | שיא ביקוש |
|----------|----------|----------|------------|-----------|
| 784.99 | 356.53 | 2,536.67 | 3,678.19 | |
| 810.11 ₪ | 221.80 ₪ | 960.89 ₪ | 1,992.79 ₪ | |

סה"כ צריכה

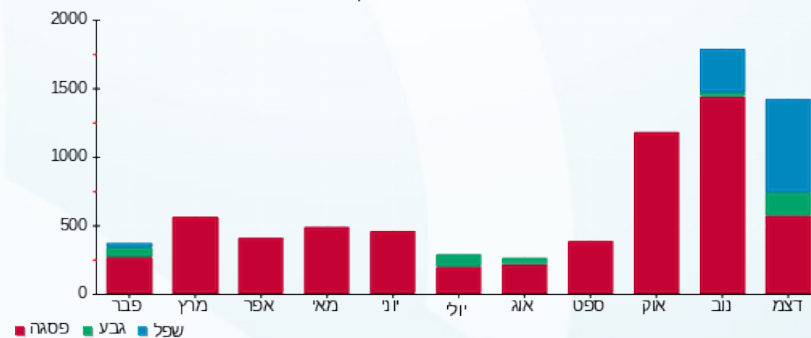
סה"כ לתשלום

| | | |
|------------|----------------------------------|--------------|
| 214.45 ₪ | תשלום קבוע | |
| 0.00 ₪ | תשלום עבור גודל חיבור בKVA (0x0) | |
| 2,207.24 ₪ | סה"כ לתשלום | לא כולל מע"מ |

התפלגות חיוב בש"ח לפי תע"ז



הסטוריית צריכה בקוט"ש





17/01/23

תאריך הפקה:

שם דייר: מיטרלי - ראשי שנאי 2 מ"נ

31/12/22

תאריך קריאה נוכחית:

שם אתר: מיטרלי

01/12/22

תאריך קריאה קודמת:

לקוח/ה נכבד/ה, אנו מתכבדים להגיש את חישוב צריכת החשמל לתקופה 01/12/22 - 31/12/22:

1 - 14158911(0x0)

| סוג תעריף | סוג צריכה | קריאה קודמת | קריאה נוכחית | סה"כ צריכה בקוט"ש | מחיר לקוט"ש בא"ג | סה"כ לתשלום |
|-----------|-----------|--------------|--------------|-------------------|--------------------------|-------------|
| | | | 31/12/22 | 01/12/22 | פרטי חשבון עבור תאריכים: | |
| 777 | פסגה | 1,244,999.70 | 1,261,923.20 | 16,923.50 | 103.20 | 17,465.05 ₪ |
| 778 | גבע | 467,728.90 | 475,071.80 | 7,342.90 | 62.21 | 4,568.02 ₪ |
| 779 | שפל | 594,624.10 | 653,782.70 | 59,158.60 | 37.88 | 22,409.28 ₪ |

סה"כ לדייר:

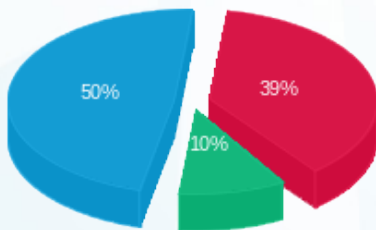
| פסגה | גבע | שפל | סה"כ | שיא ביקוש |
|-------------|------------|-------------|-------------|-----------|
| 16,923.50 | 7,342.90 | 59,158.60 | 83,425.00 | |
| 17,465.05 ₪ | 4,568.02 ₪ | 22,409.28 ₪ | 44,442.35 ₪ | |

סה"כ צריכה

סה"כ לתשלום

| | | |
|-------------|----------------------------------|--------------|
| 214.45 ₪ | תשלום קבוע | |
| 0.00 ₪ | תשלום עבור גודל חיבור בKVA (0x0) | |
| 44,656.80 ₪ | סה"כ לתשלום | לא כולל מע"מ |

התפלגות חיוב בש"ח לפי תעו"ז



- פסגה (17,465.05 ₪) 50%
- גבע (4,568.02 ₪) 10%
- שפל (22,409.28 ₪) 39%

הסטוריית צריכה בקוט"ש

