

19/01/23 תאריך הפקה:  
 16/01/23 תאריך קריאה נוכחית:  
 13/12/22 תאריך קריאה קודמת:

שם דייר: אפיקי תקשורת  
 שם אתר: איסראליש 2

**לקוח/ה נכבד/ה, אנו מתכבדים להגיש את חישוב צריכת החשמל לתקופה 16/01/23 - 13/12/22:**

**אפיקי תקשורת - 1 - 20281739 (3x40)**

סוג תעריף	סוג צריכה	קריאה קודמת	קריאה נוכחית	סה"כ צריכה בקוט"ש	מחיר לקוט"ש בא"ג	סה"כ לתשלום
פרטי חשבון עבור תאריכים:						
		13/12/22	31/12/22			
777	פסגה	16,170.30	16,456.70	286.40	103.20	295.56 ₪
778	גבע	7,136.80	7,349.70	212.90	62.21	132.45 ₪
779	שפל	22,098.50	23,511.60	1,413.10	37.88	535.28 ₪
פרטי חשבון עבור תאריכים:						
		01/01/23	16/01/23			
777	פסגה	16,456.70	16,684.40	227.70	91.26	207.80 ₪
778	גבע	7,349.70	7,486.50	136.80	48.99	67.02 ₪
779	שפל	23,511.60	24,671.10	1,159.50	39.28	455.45 ₪

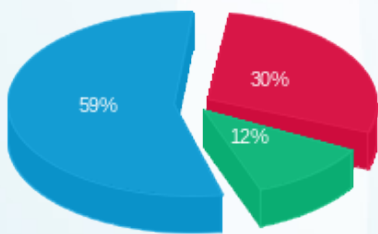
**סה"כ לדייר:**

שיא ביקוש	סה"כ	שפל	גבע	פסגה
46.60	3,436.40	2,572.60	349.70	514.10
	1,693.56 ₪	990.73 ₪	199.46 ₪	503.36 ₪

סה"כ צריכה  
 סה"כ לתשלום

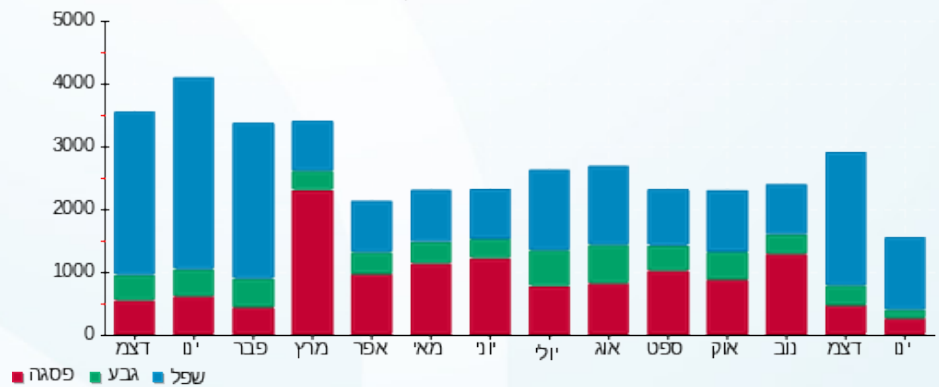
214.45 ₪	<b>תשלום קבוע</b>	
8.67 ₪	<b>תשלום עבור גודל חיבור ב-KVA (3x40)</b>	
1,916.68 ₪	<b>סה"כ לתשלום</b>	<b>לא כולל מע"מ</b>

התפלגות חיוב בש"ח לפי תעו"ז



פסגה (503.36 ₪)  
 גבע (199.46 ₪)  
 שפל (990.73 ₪)

הסטוריית צריכה בקוט"ש





19/01/23 תאריך הפקה:  
 16/01/23 תאריך קריאה נוכחית:  
 13/12/22 תאריך קריאה קודמת:

שם דייר: פאפאיה  
 שם אתר: איסראליש 2

לקוח/ה נכבד/ה, אנו מתכבדים להגיש את חישוב צריכת החשמל לתקופה 16/01/23 - 13/12/22:

פאפאיה - 1 - 20281740(3x63)

סוג תעריף	סוג צריכה	קריאה קודמת	קריאה נוכחית	סה"כ צריכה בקוט"ש	מחיר לקוט"ש בא"ג	סה"כ לתשלום
פרטי חשבון עבור תאריכים:						
777	פסגה	13/12/22	31/12/22	11.50	103.20	11.87 ₪
778	גבע	1,443.70	1,449.80	6.10	62.21	3.79 ₪
779	שפל	4,916.00	4,961.60	45.60	37.88	17.27 ₪
פרטי חשבון עבור תאריכים:						
777	פסגה	7,079.40	7,089.00	9.60	91.26	8.76 ₪
778	גבע	1,449.80	1,454.00	4.20	48.99	2.06 ₪
779	שפל	4,961.60	5,002.20	40.60	39.28	15.95 ₪

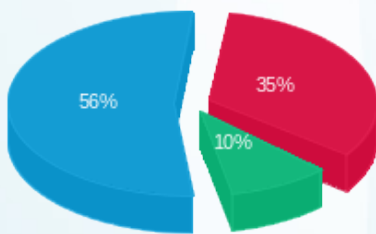
סה"כ לדייר:

פסגה	גבע	שפל	סה"כ	שיא ביקוש
21.10	10.30	86.20	117.60	37.00
20.63 ₪	5.85 ₪	33.22 ₪	59.70 ₪	

סה"כ צריכה  
 סה"כ לתשלום

214.45 ₪	תשלום קבוע	
13.66 ₪	תשלום עבור גודל חיבור בKVA (3x63)	
287.81 ₪	סה"כ לתשלום	לא כולל מע"מ

התפלגות חיוב בש"ח לפי תעו"ז



פסגה (20.63 ₪) 35%  
 גבע (5.85 ₪) 10%  
 שפל (33.22 ₪) 56%

הסטוריית צריכה בקוט"ש

