

19/01/23 תאריך הפקה:  
 31/12/22 תאריך קריאה נוכחית:  
 01/12/22 תאריך קריאה קודמת:

שם דייר: מעגלים מזגנים 1-3, מעלית, מטבח וונטה  
 שם אתר: מגדל הטיל חיפה

לקוח/ה נכבד/ה, אנו מתכבדים להגיש את חישוב צריכת החשמל לתקופה 01/12/22 - 31/12/22:

מעגלים מזגנים 1-3, מעלית, מטבח וונטה - 13 - 18235006(3x63)

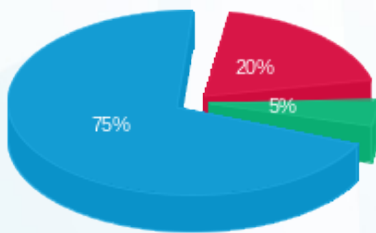
סוג תעריף	סוג צריכה	קריאה קודמת	קריאה נוכחית	סה"כ צריכה בקוט"ש	מחיר לקוט"ש בא"ג	סה"כ לתשלום
פרטי חשבון עבור תאריכים:		01/12/22	31/12/22			
517		15,282.80	15,623.60	340.80	100.00	340.80 ₪

סה"כ לדייר:

שיא ביקוש	סה"כ
5.73	340.80
	340.80 ₪

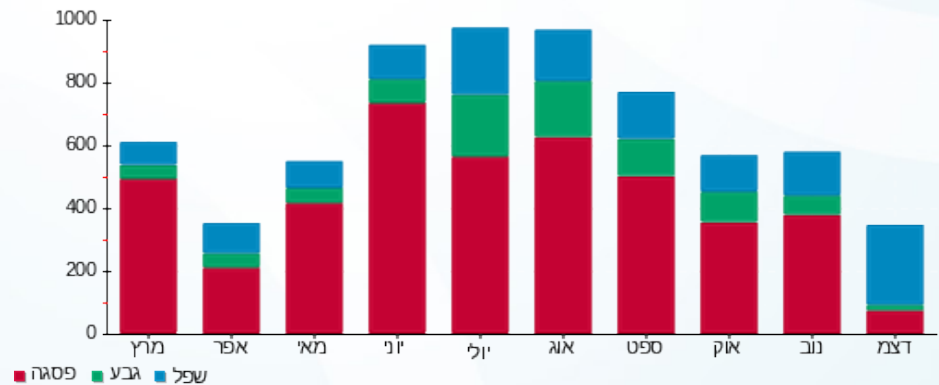
תשלום קבוע	תשלום עבור גודל חיבור בKVA (3x63)	סה"כ	מע"מ 17.00%	סה"כ לתשלום	כולל מע"מ
0.00 ₪	11.56 ₪	352.36 ₪	59.90 ₪	412.26 ₪	

התפלגות חיוב בש"ח לפי תעו"ז



פסגה (67.10 ₪)  
 גבע (18.00 ₪)  
 שפל (255.70 ₪)

הסטוריית צריכה בקוט"ש





19/01/23

תאריך הפקה:

שם דייר: משרד 01 - כוכב

31/12/22

תאריך קריאה נוכחית:

שם אתר: מגדל הטיל חיפה

01/12/22

תאריך קריאה קודמת:

לקוח/ה נכבד/ה, אנו מתכבדים להגיש את חישוב צריכת החשמל לתקופה **01/12/22 - 31/12/22**:

משרד 01 - כוכב - 1 - 18235006(3x20)

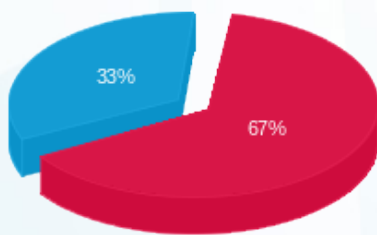
סוג תעריף	סוג צריכה	קריאה קודמת	קריאה נוכחית	סה"כ צריכה בקוט"ש	מחיר לקוט"ש בא"ג	סה"כ לתשלום
פרטי חשבון עבור תאריכים:		01/12/22	31/12/22			
517		802.60	802.90	0.30	100.00	0.30 ₪

סה"כ לדייר:

סה"כ	שיא ביקוש
0.30	0.51
0.30 ₪	

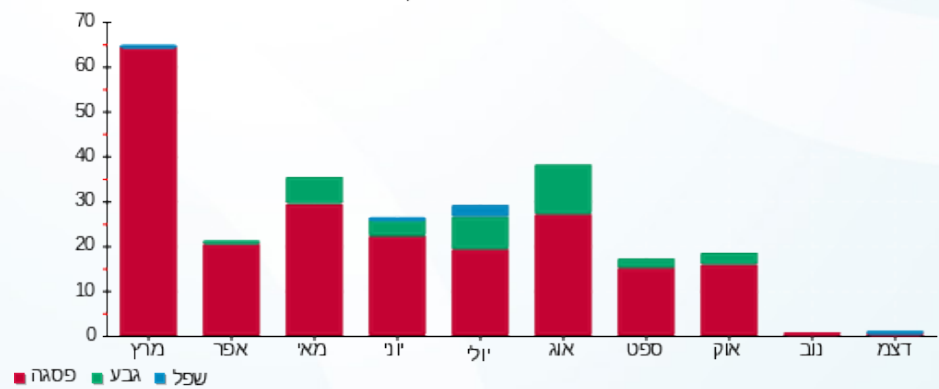
38.00 ₪	<b>תשלום קבוע</b> <b>תשלום עבור גודל חיבור בKVA (3x20)</b> <b>סה"כ</b> <b>מע"מ 17.00%</b>	
3.67 ₪		
41.97 ₪		
7.13 ₪		
49.10 ₪	<b>סה"כ לתשלום</b>	<b>כולל מע"מ</b>

התפלגות חיוב בש"ח לפי תעו"ז



פסגה (0.20 ₪) ■  
 גבע (0.00 ₪) ■  
 שפל (0.10 ₪) ■

הסטוריית צריכה בקוט"ש



19/01/23 תאריך הפקה:  
 31/12/22 תאריך קריאה נוכחי:  
 01/12/22 תאריך קריאה קודמת:

שם דייר: משרד 03 - איאב עלי  
 שם אתר: מגדל הטיל חיפה

לקוח/ה נכבד/ה, אנו מתכבדים להגיש את חישוב צריכת החשמל לתקופה 01/12/22 - 31/12/22:

משרד 03 - איאב עלי - 3 - 18235006(3x20)

סוג תעריף	סוג צריכה	קריאה קודמת	קריאה נוכחית	סה"כ צריכה בקוט"ש	מחיר לקוט"ש בא"ג	סה"כ לתשלום
			31/12/22	01/12/22	פרטי חשבון עבור תאריכים:	
517		83.10	84.00	0.90	100.00	0.90 ₪

סה"כ לדייר:

שיא ביקוש	סה"כ
0.37	0.90
	0.90 ₪

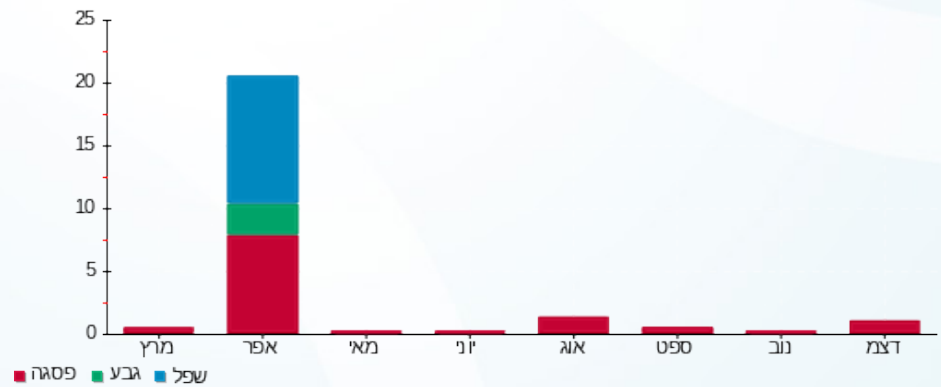
תשלום קבוע	תשלום עבור גודל חיבור בKVA (3x20)	סה"כ	מע"מ 17.00%	סה"כ לתשלום	כולל מע"מ
38.00 ₪					
3.67 ₪					
42.57 ₪					
7.24 ₪					
49.81 ₪					

התפלגות חיוב בש"ח לפי תעו"ז



פסגה (0.90 ₪)  
 גבע (0.00 ₪)  
 שפל (0.00 ₪)

הסטוריית צריכה בקוט"ש



19/01/23 תאריך הפקה:  
 31/12/22 תאריך קריאה נוכחי:  
 01/12/22 תאריך קריאה קודמת:

שם דייר: משרד 04 - ריאהם  
 שם אתר: מגדל הטיל חיפה

לקוח/ה נכבד/ה, אנו מתכבדים להגיש את חישוב צריכת החשמל לתקופה 01/12/22 - 31/12/22:

משרד 04 - ריאהם - 4 - 18235006(3x20)

סוג תעריף	סוג צריכה	קריאה קודמת	קריאה נוכחית	סה"כ צריכה בקוט"ש	מחיר לקוט"ש בא"ג	סה"כ לתשלום
פרטי חשבון עבור תאריכים:						
517		01/12/22	31/12/22	0.00	100.00	0.00 ₪
		243.10	243.10			

סה"כ לדייר:

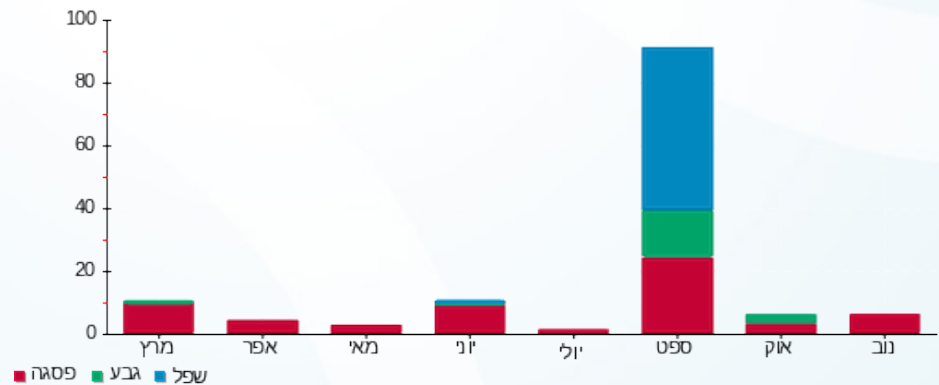
שיא ביקוש	סה"כ
	0.00
	0.00 ₪

תשלום קבוע	תשלום עבור גודל חיבור בKVA (3x20)	סה"כ	מע"מ 17.00%	סה"כ לתשלום	כולל מע"מ
38.00 ₪					
3.67 ₪					
41.67 ₪					
7.08 ₪					
48.75 ₪					

התפלגות חיוב בש"ח לפי תעו"ז

פסגה (0.00 ₪)  
 גבע (0.00 ₪)  
 שפל (0.00 ₪)

הסטוריית צריכה בקוט"ש



19/01/23 תאריך הפקה:  
 31/12/22 תאריך קריאה נוכחית:  
 01/12/22 תאריך קריאה קודמת:

שם דייר: משרד 05 - ארקאן הנדסה  
 שם אתר: מגדל הטיל חיפה

לקוח/ה נכבד/ה, אנו מתכבדים להגיש את חישוב צריכת החשמל לתקופה 01/12/22 - 31/12/22:

משרד 05 - ארקאן הנדסה - 5 - 18235006(3x20)

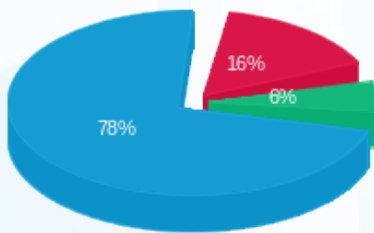
סוג תעריף	סוג צריכה	קריאה קודמת	קריאה נוכחית	סה"כ צריכה בקוט"ש	מחיר לקוט"ש בא"ג	סה"כ לתשלום
פרטי חשבון עבור תאריכים:		01/12/22	31/12/22			
517		848.30	866.90	18.60	100.00	18.60 ₪

סה"כ לדייר:

שיא ביקוש	סה"כ
0.57	18.60
	18.60 ₪

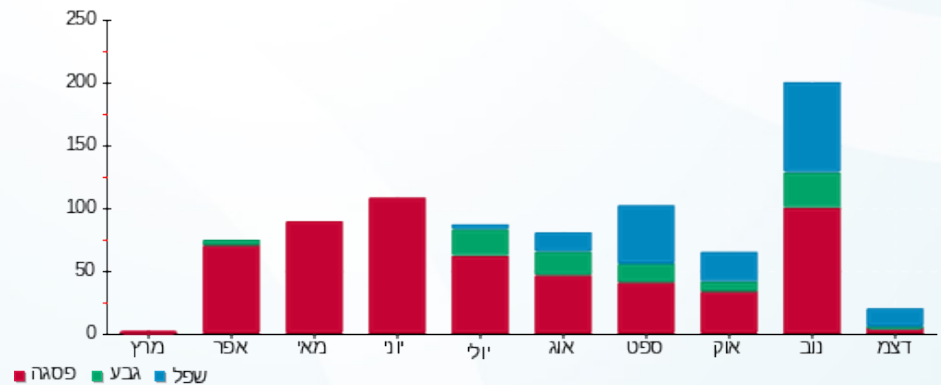
38.00 ₪	<b>תשלום קבוע</b> <b>תשלום עבור גודל חיבור בKVA (3x20)</b> <b>סה"כ</b> <b>מע"מ 17.00%</b>	<b>כולל מע"מ</b>
3.67 ₪		
60.27 ₪		
10.25 ₪		
70.51 ₪	<b>סה"כ לתשלום</b>	

התפלגות חיוב בש"ח לפי תעו"ז



פסגה (3.00 ₪)  
 גבע (1.10 ₪)  
 שפל (14.50 ₪)

הסטוריית צריכה בקוט"ש



19/01/23 תאריך הפקה:  
 31/12/22 תאריך קריאה נוכחית:  
 01/12/22 תאריך קריאה קודמת:

שם דייר: משרד 09 - רינה פולטי  
 שם אתר: מגדל הטיל חיפה

לקוח/ה נכבד/ה, אנו מתכבדים להגיש את חישוב צריכת החשמל לתקופה 01/12/22 - 31/12/22:

משרד 09 - רינה פולטי - 14 - 18235006(3x20)

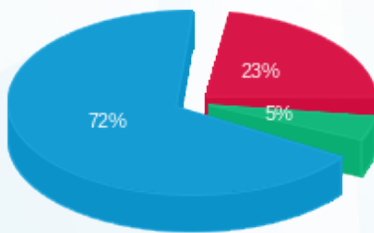
סוג תעריף	סוג צריכה	קריאה קודמת	קריאה נוכחית	סה"כ צריכה בקוט"ש	מחיר לקוט"ש בא"ג	סה"כ לתשלום
פרטי חשבון עבור תאריכים:		01/12/22	31/12/22			
517		12,265.90	13,183.20	917.30	100.00	917.30 ₪

סה"כ לדייר:

שיא ביקוש	סה"כ
6.69	917.30
	917.30 ₪

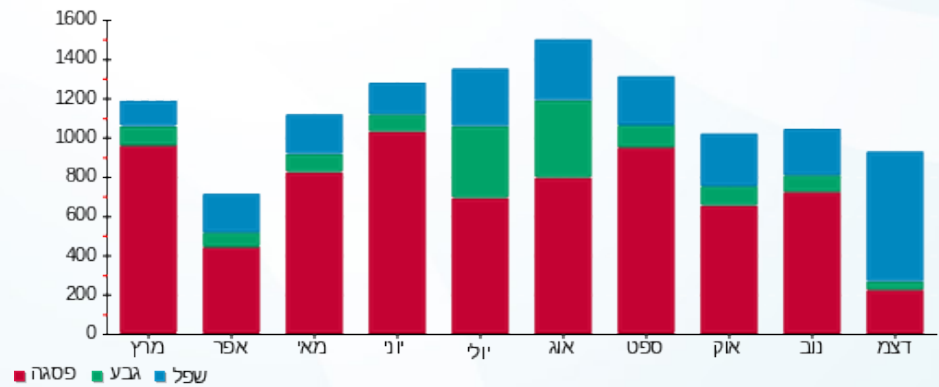
38.00 ₪	<b>תשלום קבוע</b> <b>תשלום עבור גודל חיבור בKVA (3x20)</b> <b>סה"כ</b> <b>מע"מ 17.00%</b>	<b>סלול מע"מ</b>
3.67 ₪		
958.97 ₪		
163.02 ₪		
1,121.99 ₪	<b>סה"כ לתשלום</b>	

התפלגות חיוב בש"ח לפי תעו"ז



פסגה (212.50 ₪) 72%  
 גבע (42.90 ₪) 23%  
 שפל (661.90 ₪) 5%

הסטוריית צריכה בקוט"ש



19/01/23 תאריך הפקה:  
 31/12/22 תאריך קריאה נוכחי:  
 01/12/22 תאריך קריאה קודמת:

שם דייר: משרד 10 - חדר ישיבות  
 שם אתר: מגדל הטיל חיפה

לקוח/ה נכבד/ה, אנו מתכבדים להגיש את חישוב צריכת החשמל לתקופה 01/12/22 - 31/12/22:

משרד 10 - חדר ישיבות - 9 - 18235006(3x20)

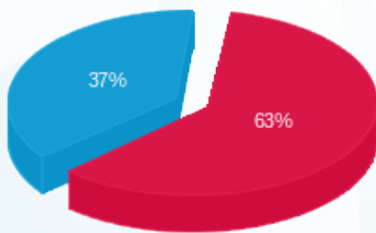
סוג תעריף	סוג צריכה	קריאה קודמת	קריאה נוכחית	סה"כ צריכה בקוט"ש	מחיר לקוט"ש בא"ג	סה"כ לתשלום
			31/12/22	01/12/22	פרטי חשבון עבור תאריכים:	
517		267.00	269.40	2.40	100.00	2.40 ₪

סה"כ לדייר:

שיא ביקוש	סה"כ
0.40	2.40
	2.40 ₪

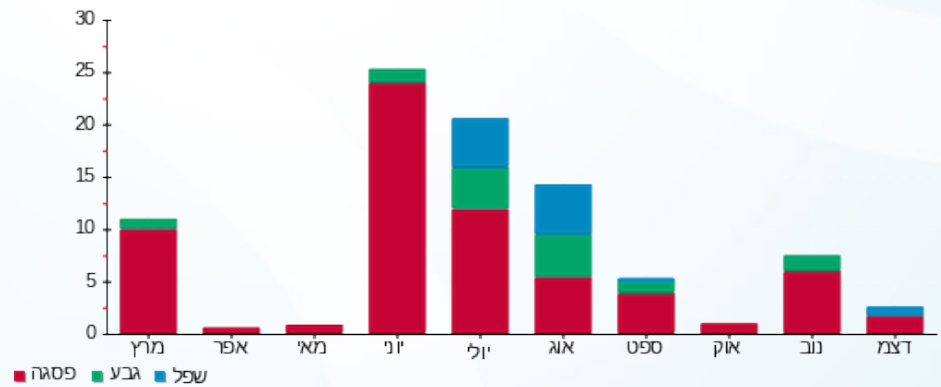
38.00 ₪	<b>תשלום קבוע</b> <b>תשלום עבור גודל חיבור בKVA (3x20)</b> <b>סה"כ</b> <b>מע"מ 17.00%</b>	<b>כולל מע"מ</b>
3.67 ₪		
44.07 ₪		
7.49 ₪		
51.56 ₪	<b>סה"כ לתשלום</b>	

התפלגות חיוב בש"ח לפי תעו"ז



פסגה (1.50 ₪)  
 גבע (0.00 ₪)  
 שפל (0.90 ₪)

הסטוריית צריכה בקוט"ש



19/01/23 תאריך הפקה:  
 31/12/22 תאריך קריאה נוכחי:  
 01/12/22 תאריך קריאה קודמת:

שם דייר: משרד 11 - אבו חוסיני  
 שם אתר: מגדל הטיל חיפה

לקוח/ה נכבד/ה, אנו מתכבדים להגיש את חישוב צריכת החשמל לתקופה 01/12/22 - 31/12/22:

משרד 11 - אבו חוסיני - 10 - 18235006(3x20)

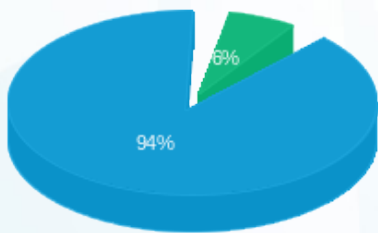
סוג תעריף	סוג צריכה	קריאה קודמת	קריאה נוכחית	סה"כ צריכה בקוט"ש	מחיר לקוט"ש בא"ג	סה"כ לתשלום
			01/12/22	31/12/22	פרטי חשבון עבור תאריכים:	
517		210.70	218.60	7.90	100.00	7.90 ₪

סה"כ לדייר:

שיא ביקוש	סה"כ
0.37	7.90
	7.90 ₪

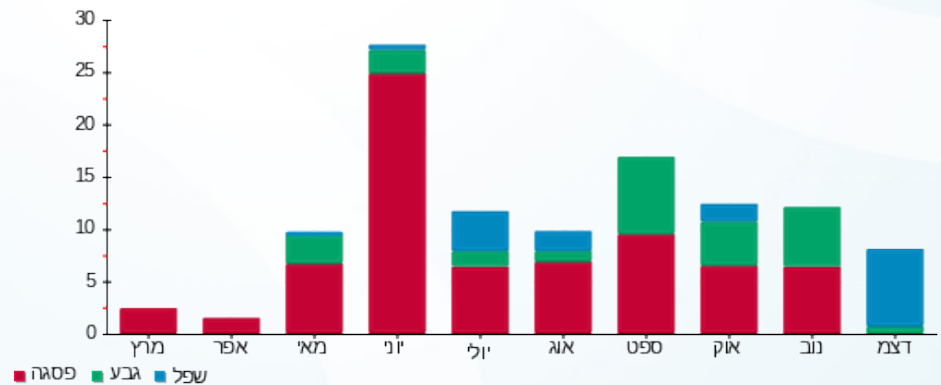
38.00 ₪	<b>תשלום קבוע</b> <b>תשלום עבור גודל חיבור בKVA (3x20)</b> <b>סה"כ</b> <b>מע"מ 17.00%</b>	<b>כולל מע"מ</b>
3.67 ₪		
49.57 ₪		
8.43 ₪		
58.00 ₪	<b>סה"כ לתשלום</b>	

התפלגות חיוב בש"ח לפי תעו"ז



פסגה (0.00 ₪)  
 גבע (0.50 ₪)  
 שפל (7.40 ₪)

הסטוריית צריכה בקוט"ש



19/01/23 תאריך הפקדה:  
 31/12/22 תאריך קריאה נוכחית:  
 01/12/22 תאריך קריאה קודמת:

שם דייר: משרד 13 - איאב עלי  
 שם אתר: מגדל הטיל חיפה

לקוח/ה נכבד/ה, אנו מתכבדים להגיש את חישוב צריכת החשמל לתקופה 01/12/22 - 31/12/22:

משרד 13 - איאב עלי - 12 - 18235006(3x20)

סוג תעריף	סוג צריכה	קריאה קודמת	קריאה נוכחית	סה"כ צריכה בקוט"ש	מחיר לקוט"ש בא"ג	סה"כ לתשלום
			31/12/22	01/12/22	פרטי חשבון עבור תאריכים:	
517		186.70	187.60	0.90	100.00	0.90 ₪

סה"כ לדייר:

שיא ביקוש	סה"כ
0.50	0.90
	0.90 ₪

38.00 ₪	<b>תשלום קבוע</b> <b>תשלום עבור גודל חיבור בKVA (3x20)</b> <b>סה"כ</b> <b>מע"מ 17.00%</b>	<b>כולל מע"מ</b>
3.67 ₪		
42.57 ₪		
7.24 ₪		
49.81 ₪	<b>סה"כ לתשלום</b>	

התפלגות חיוב בש"ח לפי תעו"ז



- פסגה (0.90 ₪)
- גבע (0.00 ₪)
- שפל (0.00 ₪)

הסטוריית צריכה בקוט"ש

