



23/01/23 תאריך הפקה:
 31/12/22 תאריך קריאה נוכחית:
 01/12/22 תאריך קריאה קודמת:

שם דייר: *אופטיק סופר פארם
 שם אתר: קבוצת הנגב חנויות

לקוח/ה נכבד/ה, אנו מתכבדים להגיש את חישוב צריכת החשמל לתקופה 01/12/22 - 31/12/22:

אופטיק סופר פארם - 5 - 00024586(3x40)

סוג תעריף	סוג צריכה	קריאה קודמת	קריאה נוכחית	סה"כ צריכה בקוט"ש	מחיר לקוט"ש בא"ג	סה"כ לתשלום
פרטי חשבון עבור תאריכים:						
777	פסגה	01/12/22	31/12/22	110.66	103.20	114.20 ₪
778	גבע	28,913.14	28,925.16	12.02	62.21	7.48 ₪
779	שפל	44,588.87	44,777.11	188.24	37.88	71.30 ₪

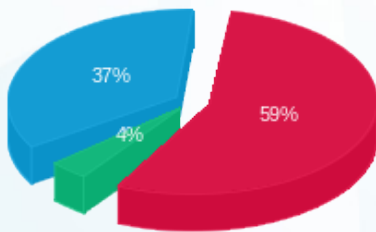
סה"כ לדייר:

פסגה	גבע	שפל	סה"כ	שיא ביקוש
110.66	12.02	188.24	310.91	1.14
114.20 ₪	7.48 ₪	71.30 ₪	192.98 ₪	

סה"כ צריכה
 סה"כ לתשלום

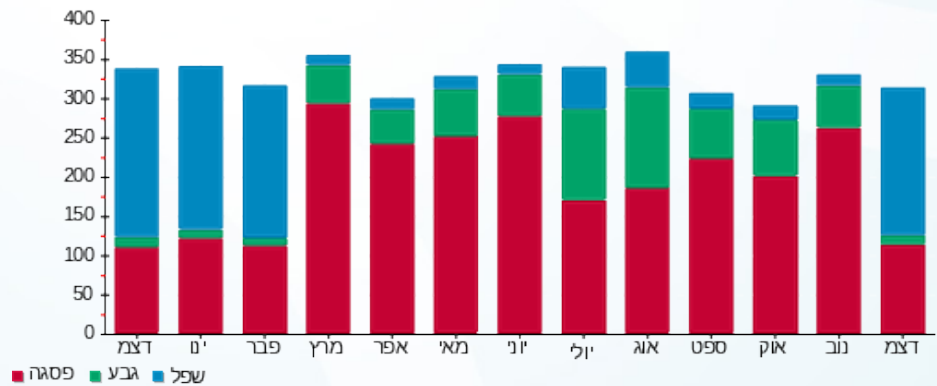
214.45 ₪	תשלום קבוע	
7.45 ₪	תשלום עבור גודל חיבור בKVA (3x40)	
414.88 ₪	סה"כ לתשלום	לא כולל מע"מ

התפלגות חיוב בש"ח לפי תע"ז



■ פסגה (114.20 ₪)
 ■ גבע (7.48 ₪)
 ■ שפל (71.30 ₪)

הסטוריית צריכה בקוט"ש



■ פסגה ■ גבע ■ שפל

