



23/01/23

תאריך הפקדה:

31/12/22

תאריך קריאה נוכחית:

01/12/22

תאריך קריאה קודמת:

שם דייר: אופטיקנה  
שם אתר: קבוצת הנגב חנויות

לקוח/ה נכבד/ה, אנו מתכבדים להגיש את חישוב צריכת החשמל לתקופה 01/12/22 - 31/12/22:

אופטיקנה - 7 - 81018771 (3x50)

סוג תעריף	סוג צריכה	קריאה קודמת	קריאה נוכחית	סה"כ צריכה בקוט"ש	מחיר לקוט"ש בא"ג	סה"כ לתשלום
פרטי חשבון עבור תאריכים:						
777	פסגה	01/12/22	31/12/22	560.10	103.20	578.02 ₪
778	גבע	99,319.30	99,432.30	113.00	62.21	70.30 ₪
779	שפל	171,025.95	172,376.15	1,350.20	37.88	511.46 ₪

סה"כ לדייר:

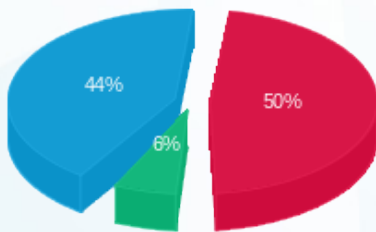
פסגה	גבע	שפל	סה"כ	שיא ביקוש
560.10	113.00	1,350.20	2,023.30	17.80
578.02 ₪	70.30 ₪	511.46 ₪	1,159.78 ₪	

סה"כ צריכה

סה"כ לתשלום

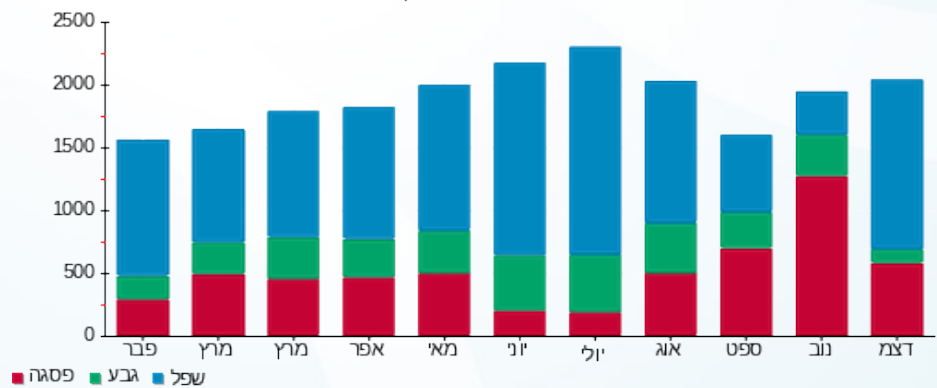
214.45 ₪	תשלום קבוע	
9.32 ₪	תשלום עבור גודל חיבור בKVA (3x50)	
1,383.54 ₪	סה"כ לתשלום	לא כולל מע"מ

התפלגות חיוב בש"ח לפי תעו"ז



- פסגה (578.02 ₪) - 50%
- גבע (70.30 ₪) - 44%
- שפל (511.46 ₪) - 6%

הסטוריית צריכה בקוט"ש



- פסגה
- גבע
- שפל

