



23/01/23

תאריך הפקה:

שם דייר: איי סטור

31/12/22

תאריך קריאה נוכחית:

שם אתר: קבוצת הנגב חנויות

01/12/22

תאריך קריאה קודמת:

לקוח/ה נכבד/ה, אנו מתכבדים להגיש את חישוב צריכת החשמל לתקופה 01/12/22 - 31/12/22:

איי סטור - 1 - 13127893 (3x50)

סוג תעריף	סוג צריכה	קריאה קודמת	קריאה נוכחית	סה"כ צריכה בקוט"ש	מחיר לקוט"ש בא"ג	סה"כ לתשלום
פרטי חשבון עבור תאריכים:						
777	פסגה	01/12/22	31/12/22	350.30	103.20	361.51 ₪
778	גבע	28,799.70	28,871.40	71.70	62.21	44.60 ₪
779	שפל	32,579.65	33,276.20	696.55	37.88	263.85 ₪

סה"כ לדיר:

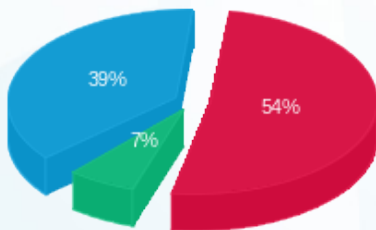
פסגה	גבע	שפל	סה"כ	שיא ביקוש
350.30	71.70	696.55	1,118.55	
361.51 ₪	44.60 ₪	263.85 ₪	669.97 ₪	

סה"כ צריכה

סה"כ לתשלום

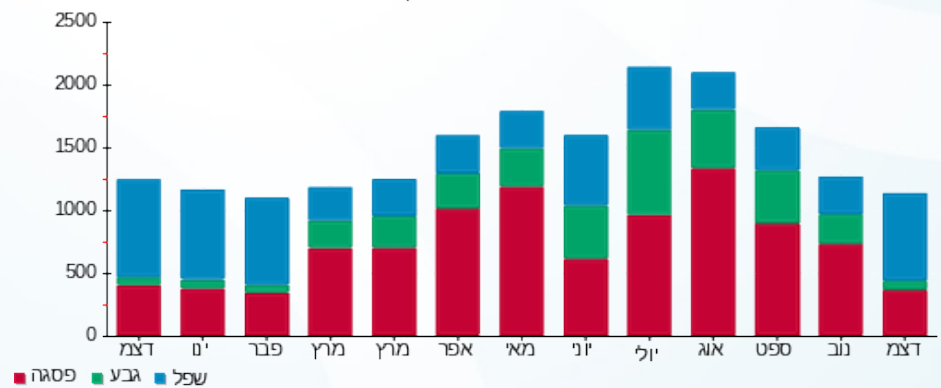
214.45 ₪	תשלום קבוע	
9.32 ₪	תשלום עבור גודל חיבור בKVA (3x50)	
893.74 ₪	סה"כ לתשלום	לא כולל מע"מ

התפלגות חיוב בש"ח לפי תעו"ז



- פסגה (361.51 ₪) 54%
- גבע (44.60 ₪) 39%
- שפל (263.85 ₪) 7%

הסטוריית צריכה בקוט"ש



- פסגה
- גבע
- שפל

