



23/01/23

תאריך הפקדה:

שם דייר: הנהלת הקניון - אחזקה כללית חיוני  
שם אתר: קבוצת הנגב חנויות

31/12/22

תאריך קריאה נוכחית:

01/12/22

תאריך קריאה קודמת:

לקוח/ה נכבד/ה, אנו מתכבדים להגיש את חישוב צריכת החשמל לתקופה 01/12/22 - 31/12/22:

אחזקה כללית חיוני - 3 - 16193930(0x0)

סוג תעריף	סוג צריכה	קריאה קודמת	קריאה נוכחית	סה"כ צריכה בקוט"ש	מחיר לקוט"ש בא"ג	סה"כ לתשלום
פרטי חשבון עבור תאריכים:						
777	פסגה	01/12/22	31/12/22	165.80	103.20	171.11 ₪
778	גבע	23,261.40	23,348.40	87.00	62.21	54.12 ₪
779	שפל	80,429.20	81,044.70	615.50	37.88	233.15 ₪

סה"כ לדייר:

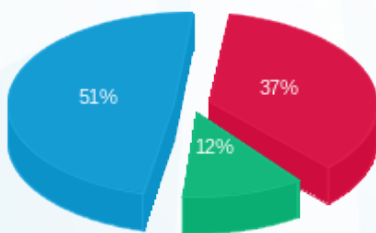
פסגה	גבע	שפל	סה"כ	שיא ביקוש
165.80	87.00	615.50	868.30	4.70
171.11 ₪	54.12 ₪	233.15 ₪	458.38 ₪	

סה"כ צריכה

סה"כ לתשלום

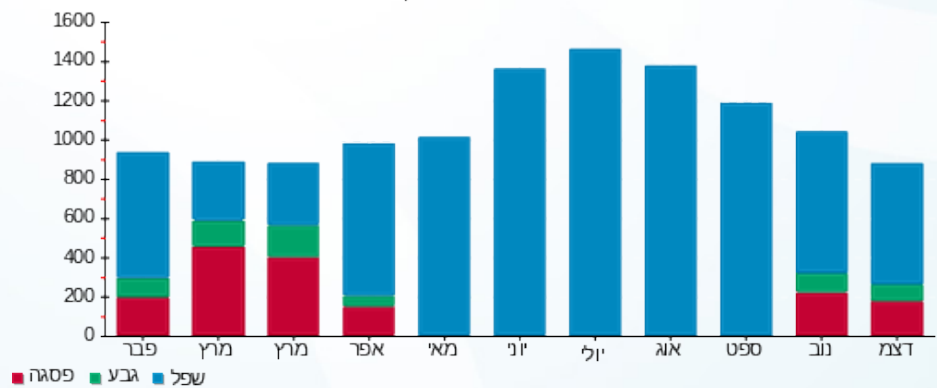
0.00 ₪	תשלום קבוע	
0.00 ₪	תשלום עבור גודל חיבור בKVA (0x0)	
458.38 ₪	סה"כ לתשלום	לא כולל מע"מ

התפלגות חיוב בש"ח לפי תעו"ז



- פסגה (171.11 ₪) - 51%
- גבע (54.12 ₪) - 12%
- שפל (233.15 ₪) - 37%

הסטוריית צריכה בקוט"ש



- פסגה
- גבע
- שפל

