



23/01/23

תאריך הפקדה:

שם דייר: חיה בוקובזה תופרת

31/12/22

תאריך קריאה נוכחית:

שם אתר: קבוצת הנגב חנויות

01/12/22

תאריך קריאה קודמת:

לקוח/ה נכבד/ה, אנו מתכבדים להגיש את חישוב צריכת החשמל לתקופה 01/12/22 - 31/12/22:

חיה בוקובזה תופרת - 3 - 81018771(3x16)

סוג תעריף	סוג צריכה	קריאה קודמת	קריאה נוכחית	סה"כ צריכה בקוט"ש	מחיר לקוט"ש בא"ג	סה"כ לתשלום
פרטי חשבון עבור תאריכים:						
777	פסגה	01/12/22	31/12/22	25.60	103.20	26.42 ₪
778	גבע	3,715.85	3,716.25	0.40	62.21	0.25 ₪
779	שפל	4,171.15	4,238.80	67.65	37.88	25.63 ₪

סה"כ לדייר:

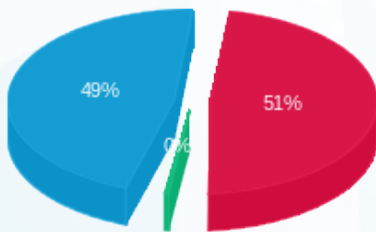
פסגה	גבע	שפל	סה"כ	שיא ביקוש
25.60	0.40	67.65	93.65	2.05
26.42 ₪	0.25 ₪	25.63 ₪	52.29 ₪	

סה"כ צריכה

סה"כ לתשלום

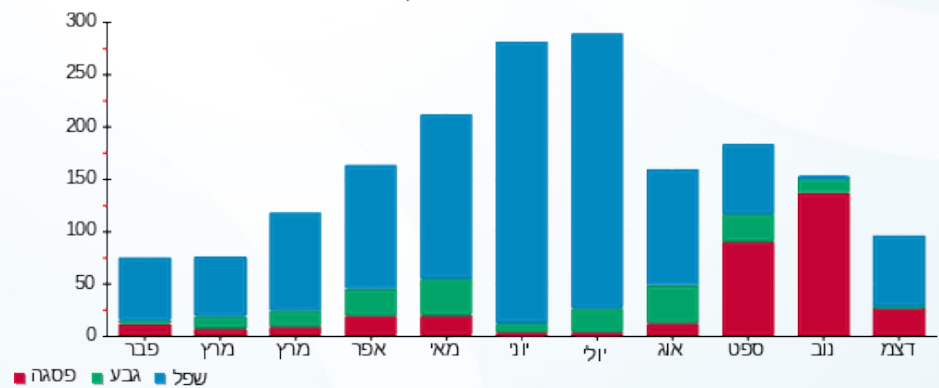
214.45 ₪	תשלום קבוע	
2.98 ₪	תשלום עבור גודל חיבור בKVA (3x16)	
269.73 ₪	סה"כ לתשלום	לא כולל מע"מ

התפלגות חיוב בש"ח לפי תע"ז



- פסגה (26.42 ₪)
- גבע (0.25 ₪)
- שפל (25.63 ₪)

הסטוריית צריכה בקוט"ש



- פסגה
- גבע
- שפל

