



23/01/23

תאריך הפקה:

שם דייר: מתפרה לודה  
שם אתר: קבוצת הנגב חנויות

31/12/22

תאריך קריאה נוכחית:

01/12/22

תאריך קריאה קודמת:

לקוח/ה נכבד/ה, אנו מתכבדים להגיש את חישוב צריכת החשמל לתקופה 01/12/22 - 31/12/22:

מתפרה לודה - 2 - 81021309 (3x25)

סוג תעריף	סוג צריכה	קריאה קודמת	קריאה נוכחית	סה"כ צריכה בקוט"ש	מחיר לקוט"ש בא"ג	סה"כ לתשלום
פרטי חשבון עבור תאריכים:						
777	פסגה	01/12/22	31/12/22	123.69	103.20	127.64 ₪
778	גבע	1,863.49	1,872.90	9.41	62.21	5.86 ₪
779	שפל	4,341.79	4,700.64	358.85	37.88	135.93 ₪

סה"כ לדייר:

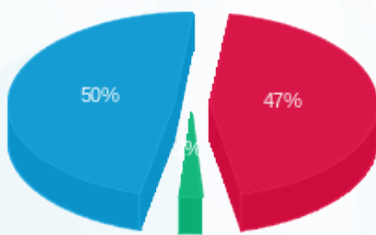
פסגה	גבע	שפל	סה"כ	שיא ביקוש
123.69	9.41	358.85	491.95	2.56
127.64 ₪	5.86 ₪	135.93 ₪	269.43 ₪	

סה"כ צריכה

סה"כ לתשלום

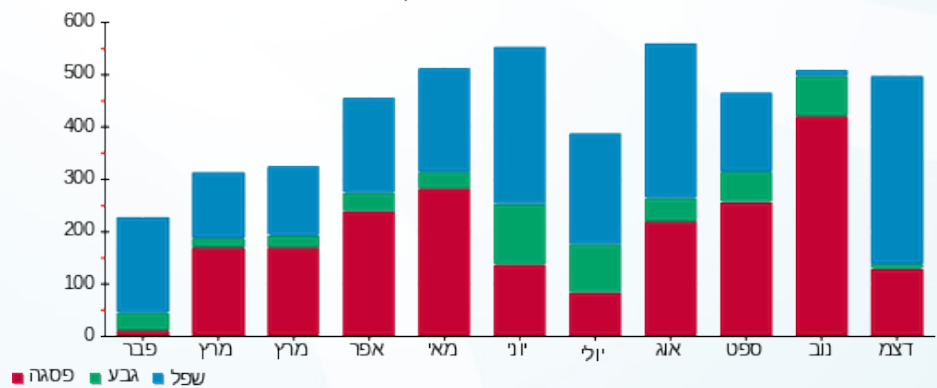
214.45 ₪	תשלום קבוע	
4.66 ₪	תשלום עבור גודל חיבור בKVA (3x25)	
488.54 ₪	סה"כ לתשלום	לא כולל מע"מ

התפלגות חיוב בש"ח לפי תעו"ז



- פסגה (127.64 ₪) 50%
- גבע (5.86 ₪) 3%
- שפל (135.93 ₪) 47%

הסטוריית צריכה בקוט"ש



- פסגה
- גבע
- שפל

