

23/01/23 תאריך הפקה:
 31/12/22 תאריך קריאה נוכחית:
 01/12/22 תאריך קריאה קודמת:

שם דייר: נמרוד
 שם אתר: קבוצת הנגב חנויות

לקוח/ה נכבד/ה, אנו מתכבדים להגיש את חישוב צריכת החשמל לתקופה 01/12/22 - 31/12/22:

נעלי נמרוד - 6 - 14118692 (3x25)

סוג תעריף	סוג צריכה	קריאה קודמת	קריאה נוכחית	סה"כ צריכה בקוט"ש	מחיר לקוט"ש בא"ג	סה"כ לתשלום
פרטי חשבון עבור תאריכים:						
777	פסגה	01/12/22	31/12/22	182.60	103.20	188.44 ₪
778	גבע	11,640.80	11,658.90	18.10	62.21	11.26 ₪
779	שפל	9,276.00	9,566.90	290.90	37.88	110.19 ₪

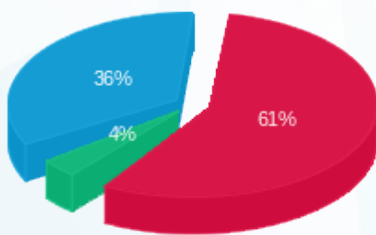
סה"כ לדייר:

פסגה	גבע	שפל	סה"כ	שיא ביקוש
182.60	18.10	290.90	491.60	5.05
188.44 ₪	11.26 ₪	110.19 ₪	309.90 ₪	

סה"כ צריכה
 סה"כ לתשלום

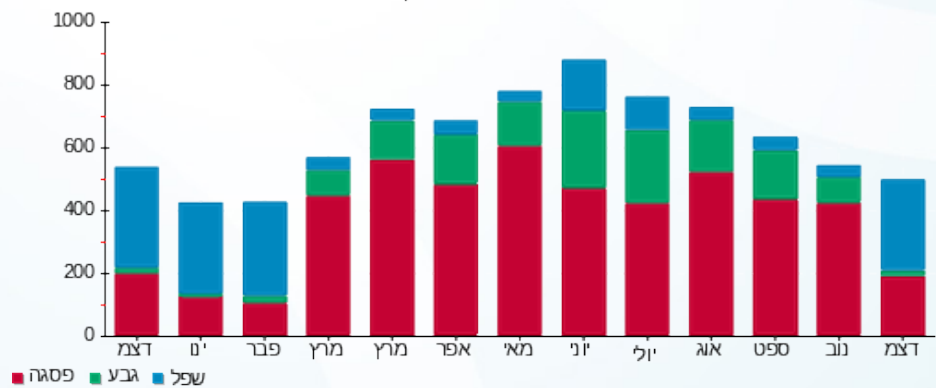
214.45 ₪	תשלום קבוע	
4.66 ₪	תשלום עבור גודל חיבור בKVA (3x25)	
529.01 ₪	סה"כ לתשלום	לא כולל מע"מ

התפלגות חיוב בש"ח לפי תעו"ז



■ פסגה (188.44 ₪)
 ■ גבע (11.26 ₪)
 ■ שפל (110.19 ₪)

הסטוריית צריכה בקוט"ש



■ פסגה ■ גבע ■ שפל

