



23/01/23

תאריך הפקה:

שם דייר: סטודיו לודה חדש  
שם אתר: קבוצת הנגב חנויות

31/12/22

תאריך קריאה נוכחית:

01/12/22

תאריך קריאה קודמת:

לקוח/ה נכבד/ה, אנו מתכבדים להגיש את חישוב צריכת החשמל לתקופה 01/12/22 - 31/12/22:

סטודיו לודה מתפרה חדש - 4 - 81018771 (3x40)

סוג תעריף	סוג צריכה	קריאה קודמת	קריאה נוכחית	סה"כ צריכה בקוט"ש	מחיר לקוט"ש בא"ג	סה"כ לתשלום
פרטי חשבון עבור תאריכים:						
777	פסגה	01/12/22	31/12/22	176.15	103.20	181.79 ₪
778	גבע	21,836.00	21,876.20	40.20	62.21	25.01 ₪
779	שפל	27,987.05	28,529.20	542.15	37.88	205.37 ₪

סה"כ לדייר:

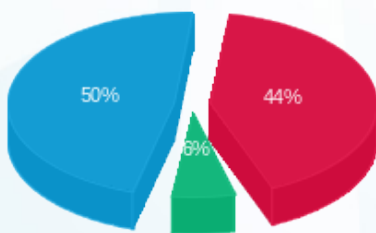
פסגה	גבע	שפל	סה"כ	שיא ביקוש
176.15	40.20	542.15	758.50	2.55
181.79 ₪	25.01 ₪	205.37 ₪	412.16 ₪	

סה"כ צריכה

סה"כ לתשלום

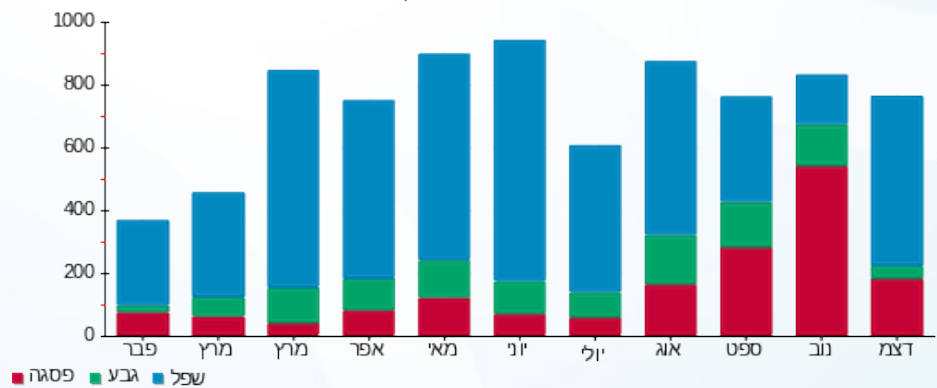
214.45 ₪	תשלום קבוע	
7.45 ₪	תשלום עבור גודל חיבור בKVA (3x40)	
634.07 ₪	סה"כ לתשלום	לא כולל מע"מ

התפלגות חיוב בש"ח לפי תעו"ז



- פסגה (181.79 ₪) 50%
- גבע (25.01 ₪) 6%
- שפל (205.37 ₪) 44%

הסטוריית צריכה בקוט"ש



- פסגה
- גבע
- שפל

