



23/01/23

תאריך הפקדה:

שם דייר: פיצוחי ירושלים דוכן
שם אתר: קבוצת הנגב חנויות

31/12/22

תאריך קריאה נוכחית:

01/12/22

תאריך קריאה קודמת:

לקוח/ה נכבד/ה, אנו מתכבדים להגיש את חישוב צריכת החשמל לתקופה 01/12/22 - 31/12/22:

פיצוחי ירושלים דוכן - 7 - 00024580(0x0)

סוג תעריף	סוג צריכה	קריאה קודמת	קריאה נוכחית	סה"כ צריכה בקוט"ש	מחיר לקוט"ש בא"ג	סה"כ לתשלום
פרטי חשבון עבור תאריכים:						
777	פסגה	01/12/22	31/12/22	319.38	103.20	329.60 ₪
778	גבע	4,659.34	4,709.07	49.73	62.21	30.94 ₪
779	שפל	5,967.72	6,580.24	612.52	37.88	232.02 ₪

סה"כ לדייר:

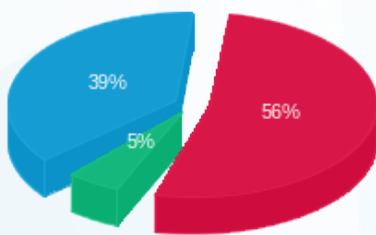
פסגה	גבע	שפל	סה"כ	שיא ביקוש
319.38	49.73	612.52	981.63	4.66
329.60 ₪	30.94 ₪	232.02 ₪	592.56 ₪	

סה"כ צריכה

סה"כ לתשלום

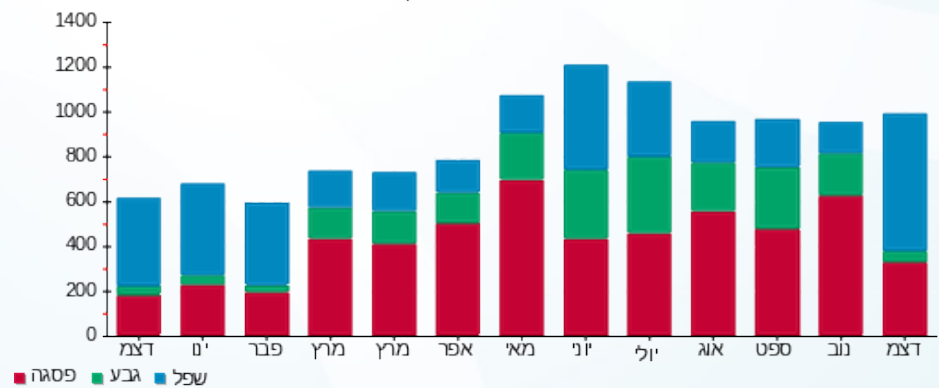
214.45 ₪	תשלום קבוע	
0.00 ₪	תשלום עבור גודל חיבור בKVA (0x0)	
807.01 ₪	סה"כ לתשלום	לא כולל מע"מ

התפלגות חיוב בש"ח לפי תע"ז



- פסגה (329.60 ₪) 56%
- גבע (30.94 ₪) 39%
- שפל (232.02 ₪) 5%

הסטוריית צריכה בקוט"ש



- פסגה
- גבע
- שפל

