



23/01/23

תאריך הפקה:

שם דייר: קומה 02 בה"ס לחמן  
שם אתר: קניון הנגב מגדל משרדים

31/12/22

תאריך קריאה נוכחי:

01/12/22

תאריך קריאה קודמת:

לקוח/ה נכבד/ה, אנו מתכבדים להגיש את חישוב צריכת החשמל לתקופה 01/12/22 - 31/12/22:

קומה 02 בה"ס לחמן - 2 - 00025306(3x25)

סוג תעריף	סוג צריכה	קריאה קודמת	קריאה נוכחית	סה"כ צריכה בקוט"ש	מחיר לקוט"ש בא"ג	סה"כ לתשלום
פרטי חשבון עבור תאריכים:						
777	פסגה	01/12/22	31/12/22	22.74	103.20	23.47 ₪
778	גבע	4,999.53	5,011.50	11.97	62.21	7.45 ₪
779	שפל	10,850.42	10,939.70	89.29	37.88	33.82 ₪

ציבורי + מיזוג אוויר

הערה	סה"כ לתשלום
ציבורי + מיזוג אוויר	395.00 ₪

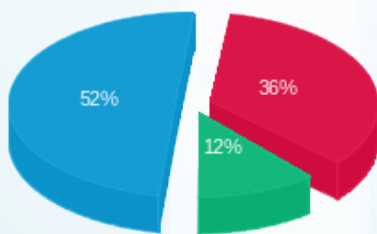
סה"כ לדייר:

פסגה	גבע	שפל	סה"כ	שיא ביקוש
22.74	11.97	89.29	124.00	0.25
23.47 ₪	7.45 ₪	33.82 ₪	459.74 ₪	

סה"כ צריכה  
סה"כ לתשלום

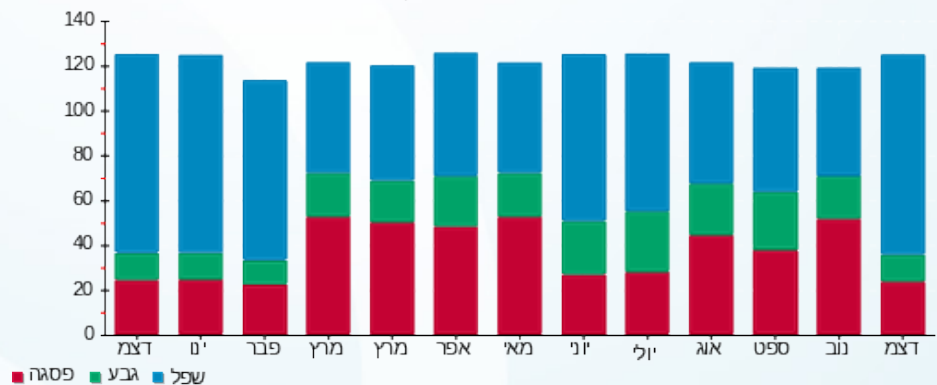
214.45 ₪	תשלום קבוע	
4.66 ₪	תשלום עבור גודל חיבור בKVA (3x25)	
678.84 ₪	סה"כ לתשלום	לא כולל מע"מ

התפלגות חיוב בש"ח לפי תעו"ז



פסגה (23.47 ₪)  
גבע (7.45 ₪)  
שפל (33.82 ₪)

הסטוריית צריכה בקוט"ש



פסגה גבע שפל

