



23/01/23

תאריך הפקה:

שם דייר: קומה 02 גולדן גוב  
שם אתר: קניון הנגב מגדל משרדים

31/12/22

תאריך קריאה נוכחית:

01/12/22

תאריך קריאה קודמת:

לקוח/ה נכבד/ה, אנו מתכבדים להגיש את חישוב צריכת החשמל לתקופה 01/12/22 - 31/12/22:

קומה 02 גולדן גוב - 2 - 00024396 (1x20)

סוג תעריף	סוג צריכה	קריאה קודמת	קריאה נוכחית	סה"כ צריכה בקוט"ש	מחיר לקוט"ש בא"ג	סה"כ לתשלום
פרטי חשבון עבור תאריכים:						
777	פסגה	01/12/22	31/12/22	8.96	103.20	9.25 ₪
778	גבע	9,933.61	9,937.07	3.45	62.21	2.15 ₪
779	שפל	11,543.50	11,608.63	65.12	37.88	24.67 ₪

ציבורי + מיזוג אוויר

הערה	סה"כ לתשלום
ציבורי + מיזוג אוויר	579.00 ₪

סה"כ לדייר:

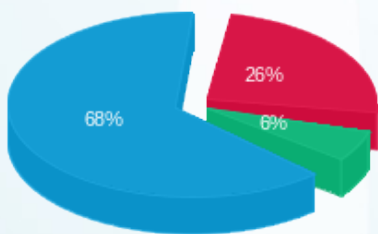
פסגה	גבע	שפל	סה"כ	שיא ביקוש
8.96	3.45	65.12	77.54	0.36
9.25 ₪	2.15 ₪	24.67 ₪	615.07 ₪	

סה"כ צריכה  
סה"כ לתשלום

תשלום קבוע	תשלום עבור גודל חיבור בKVA (1x20)	סה"כ לתשלום
214.45 ₪	1.24 ₪	830.76 ₪

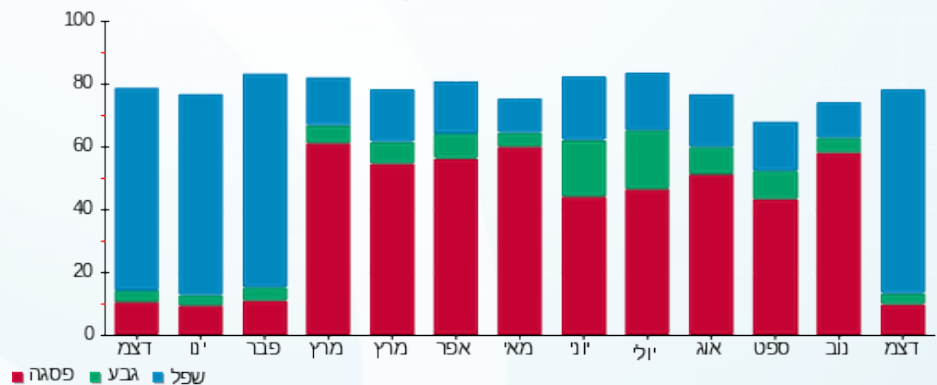
לא כולל מע"מ

התפלגות חיוב בש"ח לפי תעו"ז



פסגה (9.25 ₪)  
גבע (2.15 ₪)  
שפל (24.67 ₪)

הסטוריית צריכה בקוט"ש



פסגה גבע שפל

