



23/01/23

תאריך הפקדה:

31/12/22

תאריך קריאה נוכחית:

01/12/22

תאריך קריאה קודמת:

שם דייר: תיק התיקים
שם אתר: קבוצת הנגב חנויות

לקוח/ה נכבד/ה, אנו מתכבדים להגיש את חישוב צריכת החשמל לתקופה 01/12/22 - 31/12/22:

תיק התיקים - 1 - 14014347(3x25)

סוג תעריף	סוג צריכה	קריאה קודמת	קריאה נוכחית	סה"כ צריכה בקוט"ש	מחיר לקוט"ש בא"ג	סה"כ לתשלום
		01/12/22	31/12/22			
777	פסגה	34,181.90	34,318.40	136.50	103.20	140.87 ₪
778	גבע	14,289.20	14,314.60	25.40	62.21	15.80 ₪
779	שפל	18,159.70	18,443.70	284.00	37.88	107.58 ₪

סה"כ לדיר:

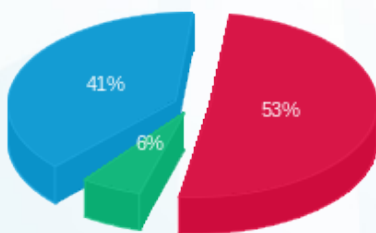
פסגה	גבע	שפל	סה"כ	שיא ביקוש
136.50	25.40	284.00	445.90	
140.87 ₪	15.80 ₪	107.58 ₪	264.25 ₪	

סה"כ צריכה

סה"כ לתשלום

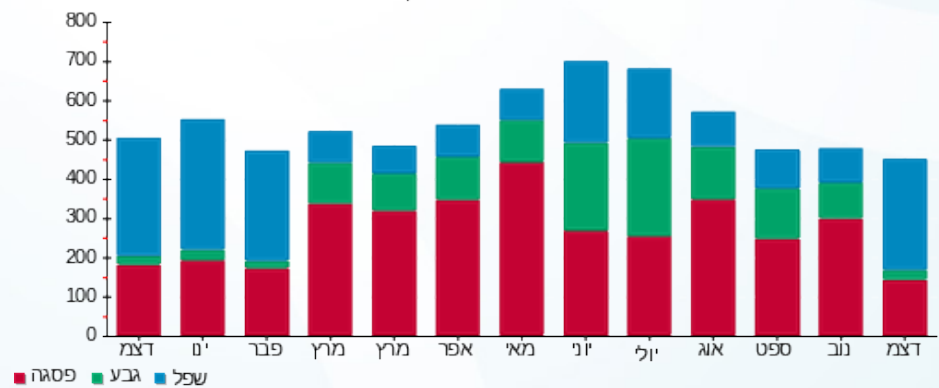
214.45 ₪	תשלום קבוע	
4.66 ₪	תשלום עבור גודל חיבור בKVA (3x25)	
483.36 ₪	סה"כ לתשלום	לא כולל מע"מ

התפלגות חיוב בש"ח לפי תעו"ז



■ פסגה (140.87 ₪)
■ גבע (15.80 ₪)
■ שפל (107.58 ₪)

הסטוריית צריכה בקוט"ש



■ פסגה ■ גבע ■ שפל

