



23/01/23 תאריך הפקה:
 18/01/23 תאריך קריאה נוכחית:
 21/12/22 תאריך קריאה קודמת:

שם דייר: ציבורי
 שם אתר: רמת החייל SP

לקוח/ה נכבד/ה, אנו מתכבדים להגיש את חישוב צריכת החשמל לתקופה 18/01/23 - 21/12/22:

קומה 01 - 1 - 18170565(3x160)

סוג תעריף	סוג צריכה	קריאה קודמת	קריאה נוכחית	סה"כ צריכה בקוט"ש	מחיר לקוט"ש בא"ג	סה"כ לתשלום
פרטי חשבון עבור תאריכים:						
		21/12/22	31/12/22			
777	פסגה	57,714.40	57,802.00	-87.60	103.20	₪ -90.40
778	גבע	17,576.00	17,620.80	-44.80	62.21	₪ -27.87
779	שפל	34,536.00	34,882.80	-346.80	37.88	₪ -131.37
פרטי חשבון עבור תאריכים:						
		01/01/23	18/01/23			
777	פסגה	57,802.00	57,943.60	-141.60	91.26	₪ -129.22
778	גבע	17,620.80	17,689.20	-68.40	48.99	₪ -33.51
779	שפל	34,882.80	35,452.00	-569.20	39.28	₪ -223.58

קומת קרקע - 2 - 18170565(3x160)

סוג תעריף	סוג צריכה	קריאה קודמת	קריאה נוכחית	סה"כ צריכה בקוט"ש	מחיר לקוט"ש בא"ג	סה"כ לתשלום
פרטי חשבון עבור תאריכים:						
		21/12/22	31/12/22			
777	פסגה	46,721.60	46,871.60	-150.00	103.20	₪ -154.80
778	גבע	16,095.20	16,131.20	-36.00	62.21	₪ -22.40
779	שפל	36,431.20	36,833.60	-402.40	37.88	₪ -152.43
פרטי חשבון עבור תאריכים:						
		01/01/23	18/01/23			
777	פסגה	46,871.60	46,992.80	-121.20	91.26	₪ -110.61
778	גבע	16,131.20	16,170.40	-39.20	48.99	₪ -19.20
779	שפל	36,833.60	37,213.20	-379.60	39.28	₪ -149.11

קומה 2+3 - 3 - 18170565(3x400)

סוג תעריף	סוג צריכה	קריאה קודמת	קריאה נוכחית	סה"כ צריכה בקוט"ש	מחיר לקוט"ש בא"ג	סה"כ לתשלום
פרטי חשבון עבור תאריכים:						
		21/12/22	31/12/22			
777	פסגה	331,662.40	332,924.00	-1,261.60	103.20	₪ -1,301.97
778	גבע	136,164.40	136,760.80	-596.40	62.21	₪ -371.02
779	שפל	386,559.60	391,434.00	-4,874.40	37.88	₪ -1,846.42
פרטי חשבון עבור תאריכים:						
		01/01/23	18/01/23			





קומה 2+3 - 3 - 18170565 (3x400)

סוג תעריף	סוג צריכה	קריאה קודמת	קריאה נוכחית	סה"כ צריכה בקוט"ש	מחיר לקוט"ש בא"ג	סה"כ לתשלום
777	פסגה	332,924.00	335,352.40	-2,428.40	91.26	₪ -2,216.16
778	גבע	136,760.80	137,684.00	-923.20	48.99	₪ -452.28
779	שפל	391,434.00	399,328.40	-7,894.40	39.28	₪ -3,100.92

ראשי לוח - 4 - 18170565 (3x1600)

סוג תעריף	סוג צריכה	קריאה קודמת	קריאה נוכחית	סה"כ צריכה בקוט"ש	מחיר לקוט"ש בא"ג	סה"כ לתשלום
פרטי חשבון עבור תאריכים:						
		21/12/22	31/12/22			
777	פסגה	451,805.60	453,414.40	1,608.80	103.20	₪ 1,660.28
778	גבע	179,124.00	179,848.00	724.00	62.21	₪ 450.40
779	שפל	485,218.40	491,176.00	5,957.60	37.88	₪ 2,256.74
פרטי חשבון עבור תאריכים:						
		01/01/23	18/01/23			
777	פסגה	453,414.40	456,316.00	2,901.60	91.26	₪ 2,648.00
778	גבע	179,848.00	180,952.80	1,104.80	48.99	₪ 541.24
779	שפל	491,176.00	500,591.20	9,415.20	39.28	₪ 3,698.29

סה"כ לדיר:

פסגה	גבע	שפל	סה"כ	שיא ביקוש
320.00	120.80	906.00	1,346.80	112.47
₪ 305.12	₪ 65.37	₪ 351.20	₪ 721.69	

סה"כ צריכה
סה"כ לתשלום

0.00 ₪	תשלום קבוע	
159.70 ₪	תשלום עבור גודל חיבור בKVA (3x880)	
881.39 ₪	סה"כ לתשלום	לא כולל מע"מ





23/01/23

תאריך הפקה:

שם דייר: קומה 1
שם אתר: רמת החייל SP

18/01/23

תאריך קריאה נוכחית:

21/12/22

תאריך קריאה קודמת:

לקוח/ה נכבד/ה, אנו מתכבדים להגיש את חישוב צריכת החשמל לתקופה **18/01/23 - 21/12/22**:

קומה 01 - 1 - 18170565 (3x160)

סוג תעריף	סוג צריכה	קריאה קודמת	קריאה נוכחית	סה"כ צריכה בקוט"ש	מחיר לקוט"ש בא"ג	סה"כ לתשלום
פרטי חשבון עבור תאריכים:						
777	פסגה	21/12/22	31/12/22	57,802.00	103.20	90.40 ₪
778	גבע	17,576.00	17,620.80	44.80	62.21	27.87 ₪
779	שפל	34,536.00	34,882.80	346.80	37.88	131.37 ₪
פרטי חשבון עבור תאריכים:						
777	פסגה	01/01/23	18/01/23	57,943.60	91.26	129.22 ₪
778	גבע	17,620.80	17,689.20	68.40	48.99	33.51 ₪
779	שפל	34,882.80	35,452.00	569.20	39.28	223.58 ₪

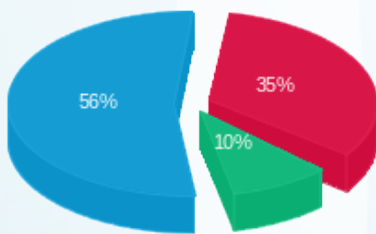
סה"כ לדייר:

פסגה	גבע	שפל	סה"כ	שיא ביקוש
229.20	113.20	916.00	1,258.40	30.20
₪ 219.63	₪ 61.38	₪ 354.95	₪ 635.96	

סה"כ צריכה
סה"כ לתשלום

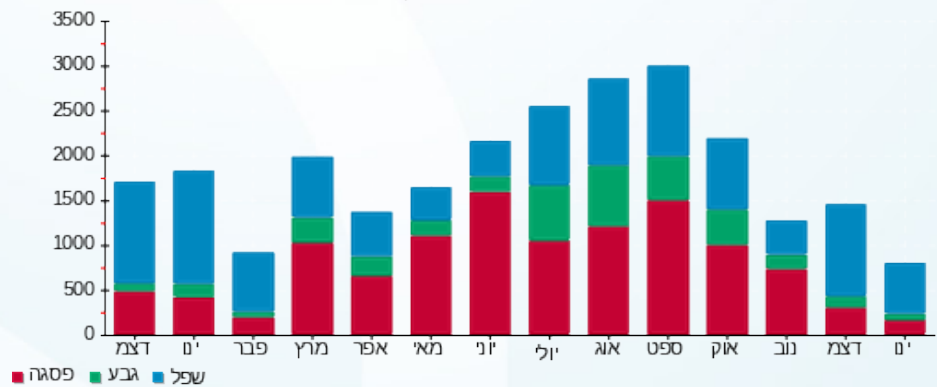
214.45 ₪	תשלום קבוע	
29.04 ₪	תשלום עבור גודל חיבור ב KVA (3x160)	
879.44 ₪	סה"כ לתשלום	לא כולל מע"מ

התפלגות חיוב בש"ח לפי תעו"ז



פסגה (219.63 ₪) 56%
גבע (61.38 ₪) 35%
שפל (354.95 ₪) 10%

הסטוריית צריכה בקוט"ש





23/01/23

תאריך הפקה:

שם דייר: קומת 2+3
שם אתר: רמת החייל SP

18/01/23

תאריך קריאה נוכחית:

21/12/22

תאריך קריאה קודמת:

לקוח/ה נכבד/ה, אנו מתכבדים להגיש את חישוב צריכת החשמל לתקופה 18/01/23 - 21/12/22:

קומות 2+3 - 3 - 18170565 (3x400)

סה"כ לתשלום	מחיר לקוט"ש בא"ג	סה"כ צריכה בקוט"ש	קריאה נוכחית	קריאה קודמת	סוג צריכה	סוג תעריף
			31/12/22	21/12/22	פרטי חשבון עבור תאריכים:	
1,301.97 ₪	103.20	1,261.60	332,924.00	331,662.40	פסגה	777
371.02 ₪	62.21	596.40	136,760.80	136,164.40	גבע	778
1,846.42 ₪	37.88	4,874.40	391,434.00	386,559.60	שפל	779
			18/01/23	01/01/23	פרטי חשבון עבור תאריכים:	
2,216.16 ₪	91.26	2,428.40	335,352.40	332,924.00	פסגה	777
452.28 ₪	48.99	923.20	137,684.00	136,760.80	גבע	778
3,100.92 ₪	39.28	7,894.40	399,328.40	391,434.00	שפל	779

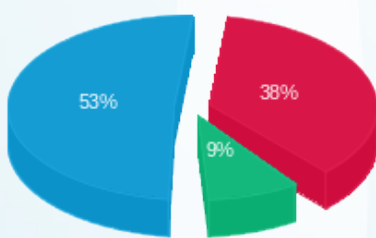
סה"כ לדייר:

שיא ביקוש	סה"כ	שפל	גבע	פסגה
88.07	17,978.40	12,768.80	1,519.60	3,690.00
	9,288.77 ₪	4,947.34 ₪	823.30 ₪	3,518.13 ₪

סה"כ צריכה
סה"כ לתשלום

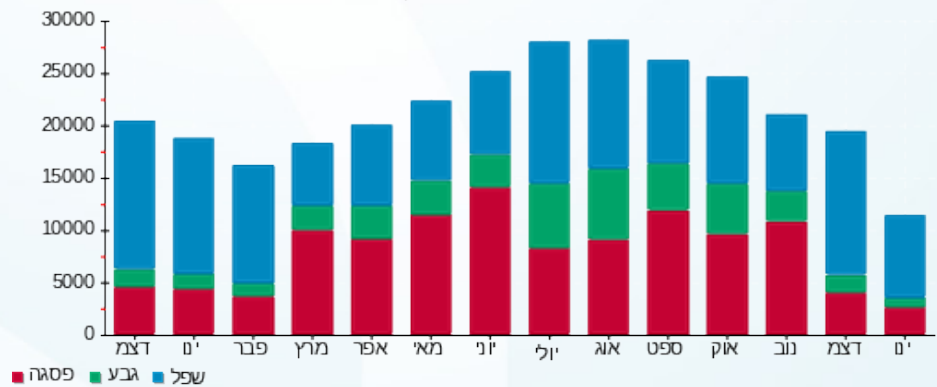
214.45 ₪	תשלום קבוע	
72.59 ₪	תשלום עבור גודל חיבור בKVA (3x400)	
9,575.81 ₪	סה"כ לתשלום	לא כולל מע"מ

התפלגות חיוב בש"ח לפי תעו"ז



■ פסגה (3,518.13 ₪)
■ גבע (823.30 ₪)
■ שפל (4,947.34 ₪)

הסטוריית צריכה בקוט"ש





23/01/23 תאריך הפקה:
 18/01/23 תאריך קריאה נוכחית:
 21/12/22 תאריך קריאה קודמת:

שם דייר: קומת קרקע
 שם אתר: רמת החייל SP

לקוח/ה נכבד/ה, אנו מתכבדים להגיש את חישוב צריכת החשמל לתקופה 18/01/23 - 21/12/22:

קומת קרקע - 2 - 18170565 (3x160)

סוג תעריף	סוג צריכה	קריאה קודמת	קריאה נוכחית	סה"כ צריכה בקוט"ש	מחיר לקוט"ש בא"ג	סה"כ לתשלום
פרטי חשבון עבור תאריכים:						
777	פסגה	21/12/22	31/12/22	150.00	103.20	154.80 ₪
778	גבע	16,095.20	16,131.20	36.00	62.21	22.40 ₪
779	שפל	36,431.20	36,833.60	402.40	37.88	152.43 ₪
פרטי חשבון עבור תאריכים:						
777	פסגה	01/01/23	18/01/23	121.20	91.26	110.61 ₪
778	גבע	16,131.20	16,170.40	39.20	48.99	19.20 ₪
779	שפל	36,833.60	37,213.20	379.60	39.28	149.11 ₪

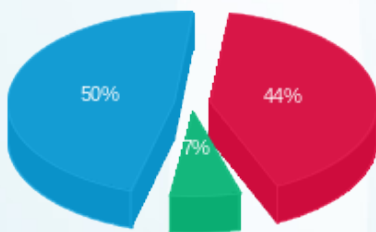
סה"כ לדיר:

פסגה	גבע	שפל	סה"כ	שיא ביקוש
271.20	75.20	782.00	1,128.40	21.37
₪ 265.41	₪ 41.60	₪ 301.54	₪ 608.54	

סה"כ צריכה
 סה"כ לתשלום

214.45 ₪	תשלום קבוע	
29.04 ₪	תשלום עבור גודל חיבור בKVA (3x160)	
852.03 ₪	סה"כ לתשלום	לא כולל מע"מ

התפלגות חיוב בש"ח לפי תעו"ז



פסגה (₪ 265.41)
 גבע (₪ 41.60)
 שפל (₪ 301.54)

הסטוריית צריכה בקוט"ש

