

23/01/23 תאריך הפקה:
 30/11/22 תאריך קריאה נוכחי:
 01/11/22 תאריך קריאה קודמת:

שם דייר: בנין B - ק.01 יח' 02 - עוז מורן יעוץ למשכנתאות
 שם אתר: מרכז עזריאלי חולון

לקוח/ה נכבד/ה, אנו מתכבדים להגיש את חישוב צריכת החשמל לתקופה 01/11/22 - 30/11/22:

בנין B - ק.01 יח' 02 - עוז מורן יעוץ למשכנתאות - 8 - (0x0)14118701

סוג תעריף	סוג צריכה	קריאה קודמת	קריאה נוכחית	סה"כ צריכה בקוט"ש	מחיר לקוט"ש בא"ג	סה"כ לתשלום
פרטי חשבון עבור תאריכים:						
777	פסגה	01/11/22	30/11/22	317.20	49.77	157.87 ₪
778	גבע	1,501.00	1,548.70	47.70	41.06	19.59 ₪
779	שפל	4,296.20	4,334.00	37.80	33.83	12.79 ₪

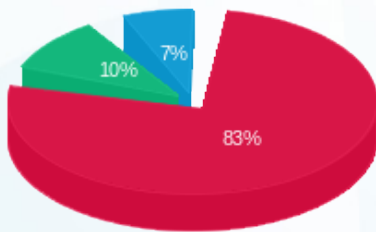
סה"כ לדייר:

פסגה	גבע	שפל	סה"כ	שיא ביקוש
317.20	47.70	37.80	402.70	2.05
157.87 ₪	19.59 ₪	12.79 ₪	190.24 ₪	

סה"כ צריכה
 סה"כ לתשלום

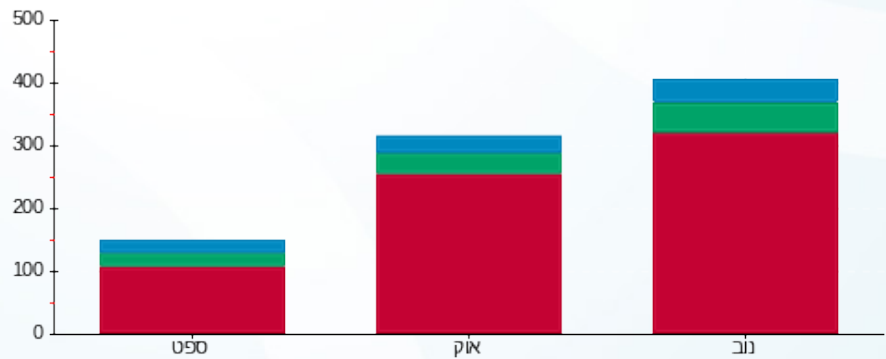
214.45 ₪	תשלום קבוע	
0.00 ₪	תשלום עבור גודל חיבור בKVA (0x0)	
404.69 ₪	סה"כ לתשלום	לא כולל מע"מ

התפלגות חיוב בש"ח לפי תעו"ז



פסגה (157.87 ₪) ■
 גבע (19.59 ₪) ■
 שפל (12.79 ₪) ■

הסטוריית צריכה בקוט"ש



פסגה ■ גבע ■ שפל