



24/01/23 תאריך הפקה:
 31/12/22 תאריך קריאה נוכחית:
 01/12/22 תאריך קריאה קודמת:

שם דייר: *נובה מא חריג
שם אתר: אפריקה ישראל בניין 22

לקוח/ה נכבד/ה, אנו מתכבדים להגיש את חישוב צריכת החשמל לתקופה 01/12/22 - 31/12/22:

מ"א צילר 3 - לחלוקה 4 - (0x0)21055537

סוג תעריף	סוג צריכה	קריאה קודמת	קריאה נוכחית	סה"כ צריכה בקוט"ש	מחיר לקוט"ש בא"ג	סה"כ לתשלום
			31/12/22	01/12/22	פרטי חשבון עבור תאריכים:	
777	פסגה	0.00	472.50	472.50	103.20	487.62 ₪
778	גבע	0.00	19.80	19.80	62.21	12.32 ₪
779	שפל	0.00	1,115.70	1,115.70	37.88	422.63 ₪

מ"א - לחלוקה חדש - 2 - (0x0)21055538

סוג תעריף	סוג צריכה	קריאה קודמת	קריאה נוכחית	סה"כ צריכה בקוט"ש	מחיר לקוט"ש בא"ג	סה"כ לתשלום
			31/12/22	01/12/22	פרטי חשבון עבור תאריכים:	
777	פסגה	0.00	1,636.00	1,636.00	103.20	1,688.35 ₪
778	גבע	0.00	717.60	717.60	62.21	446.42 ₪
779	שפל	0.00	6,742.80	6,742.80	37.88	2,554.17 ₪

צילר 4 - 4 - (0x0)21055543

סוג תעריף	סוג צריכה	קריאה קודמת	קריאה נוכחית	סה"כ צריכה בקוט"ש	מחיר לקוט"ש בא"ג	סה"כ לתשלום
			31/12/22	01/12/22	פרטי חשבון עבור תאריכים:	
777	פסגה	0.00	8,530.80	8,530.80	103.20	8,803.79 ₪
778	גבע	0.00	2,998.10	2,998.10	62.21	1,865.12 ₪
779	שפל	0.00	34,778.20	34,778.20	37.88	13,173.98 ₪

סה"כ לדייר:

פסגה	גבע	שפל	סה"כ	שיא ביקוש
10,639.30	3,735.50	42,636.70	57,011.50	
10,979.76 ₪	2,323.85 ₪	16,150.78 ₪	29,454.39 ₪	

סה"כ צריכה
 סה"כ לתשלום

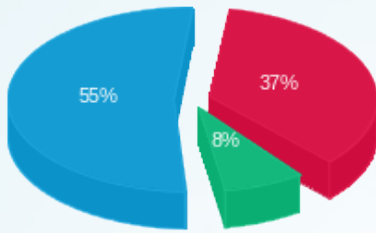
214.45 ₪	תשלום קבוע	נובה מכשירי מדידה בע"מ
0.00 ₪	תשלום עבור גודל חיבור בKVA (0x0)	
29,668.84 ₪	סה"כ לתשלום	לא כולל מע"מ





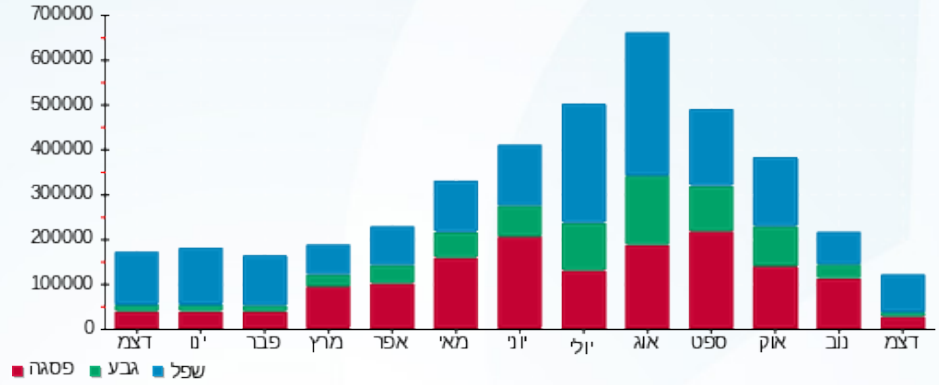
M4U SQL 1403107

התפלגות חיוב בש"ח לפי תעו"ז



■ פסגה (10,979.76 ₪)
■ גבע (2,323.85 ₪)
■ שפל (16,150.78 ₪)

הסטוריית צריכה בקוט"ש





24/01/23 תאריך הפקה:
 31/12/22 תאריך קריאה נוכחית:
 01/12/22 תאריך קריאה קודמת:

שם דייר: אפלייד חדש ק.3
שם אתר: אפריקה ישראל בניין 22

לקוח/ה נכבד/ה, אנו מתכבדים להגיש את חישוב צריכת החשמל לתקופה 01/12/22 - 31/12/22:

אפלייד חדש ק.3 - 4 - 20065587(0x0)

סוג תעריף	סוג צריכה	קריאה קודמת	קריאה נוכחית	סה"כ צריכה בקוט"ש	מחיר לקוט"ש בא"ג	סה"כ לתשלום
			31/12/22	01/12/22	פרטי חשבון עבור תאריכים:	
777	פסגה	46,539.60	48,870.00	2,330.40	103.20	2,404.97 ₪
778	גבע	19,678.00	20,796.40	1,118.40	62.21	695.76 ₪
779	שפל	59,468.40	67,984.40	8,516.00	37.88	3,225.86 ₪

מא שעות רגילות

סוג תעריף	סוג צריכה	קריאה קודמת	קריאה נוכחית	סה"כ צריכה בקוט"ש	מחיר לקוט"ש בא"ג	סה"כ לתשלום
			31/12/22	01/12/22	פרטי חשבון עבור תאריכים:	
777	פסגה			281.999	103.20	291.02 ₪
778	גבע			275.099	62.21	171.14 ₪
779	שפל			1,711.020	37.88	648.13 ₪

ציבורי

סוג תעריף	סוג צריכה	קריאה קודמת	קריאה נוכחית	סה"כ צריכה בקוט"ש	מחיר לקוט"ש בא"ג	סה"כ לתשלום
			31/12/22	01/12/22	פרטי חשבון עבור תאריכים:	
777	פסגה			437.998	103.20	452.01 ₪
778	גבע			216.865	62.21	134.91 ₪
779	שפל			1,639.255	37.88	620.95 ₪

סה"כ לדייר:

פסגה	גבע	שפל	סה"כ	שיא ביקוש
3,050.40	1,610.36	11,866.28	16,527.04	86.76
₪ 3,148.01	₪ 1,001.81	₪ 4,494.95	₪ 8,644.76	

סה"כ צריכה
 סה"כ לתשלום

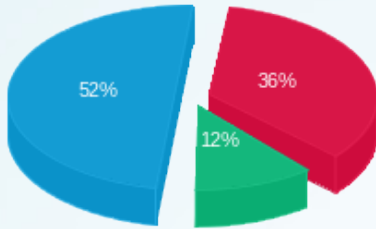
214.45 ₪	תשלום קבוע	אפלייד מטיראלס בע"מ
0.00 ₪	תשלום עבור גודל חיבור בKVA (0x0)	
8,859.21 ₪	סה"כ לתשלום	לא כולל מע"מ





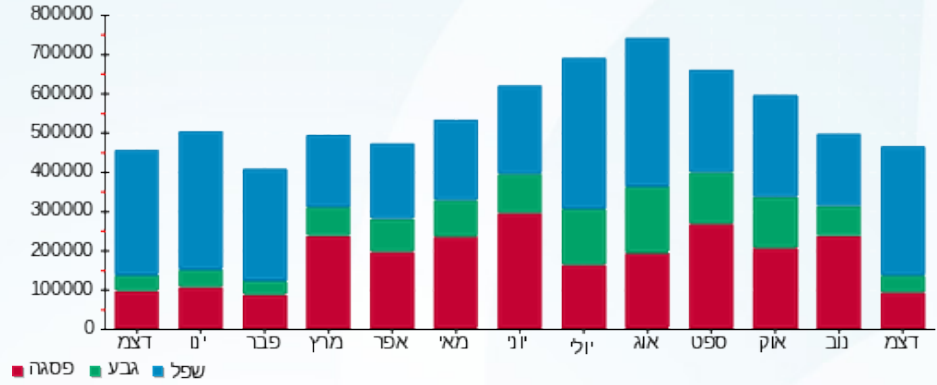
M4U SQL 1 395591

התפלגות חיוב בש"ח לפי תעו"ז



- פסגה (ש"ח 3,148.01)
- גבע (ש"ח 1,001.81)
- שפל (ש"ח 4,494.95)

הסטוריית צריכה בקוט"ש





24/01/23 תאריך הפקה:
 31/12/22 תאריך קריאה נוכחית:
 01/12/22 תאריך קריאה קודמת:

שם דייר: אפריקה ישראל ציבורי (50%)
שם אתר: אפריקה ישראל בניין 22

לקוח/ה נכבד/ה, אנו מתכבדים להגיש את חישוב צריכת החשמל לתקופה 01/12/22 - 31/12/22:

ציבורי 21055538 - 1 - 50%

סוג תעריף	סוג צריכה	קריאה קודמת	קריאה נוכחית	סה"כ צריכה בקוט"ש	מחיר לקוט"ש בא"ג	סה"כ לתשלום
		01/12/22	31/12/22	פרטי חשבון עבור תאריכים:		
777	פסגה	510,865.00	529,790.00	18,925.00	103.20	19,530.60 ₪
778	גבע	252,922.50	262,815.00	9,892.50	62.21	6,154.12 ₪
779	שפל	730,760.00	804,485.00	73,725.00	37.88	27,927.03 ₪

ציבורי 21055540 - 1 - 50%

סוג תעריף	סוג צריכה	קריאה קודמת	קריאה נוכחית	סה"כ צריכה בקוט"ש	מחיר לקוט"ש בא"ג	סה"כ לתשלום
		01/12/22	31/12/22	פרטי חשבון עבור תאריכים:		
777	פסגה	600,050.00	626,652.50	26,602.50	103.20	27,453.78 ₪
778	גבע	306,952.50	320,130.00	13,177.50	62.21	8,197.72 ₪
779	שפל	918,290.00	1,017,660.00	99,370.00	37.88	37,641.36 ₪

ציבורי 21055538 - 2 - 50%

סוג תעריף	סוג צריכה	קריאה קודמת	קריאה נוכחית	סה"כ צריכה בקוט"ש	מחיר לקוט"ש בא"ג	סה"כ לתשלום
		01/12/22	31/12/22	פרטי חשבון עבור תאריכים:		
777	פסגה	172,245.60	173,766.00	-1,520.40	103.20	-1,569.05 ₪
778	גבע	86,048.40	86,824.80	-776.40	62.21	-483.00 ₪
779	שפל	191,821.20	198,501.60	-6,680.40	37.88	-2,530.54 ₪

ציבורי 21055538 - 3 - 50%

סוג תעריף	סוג צריכה	קריאה קודמת	קריאה נוכחית	סה"כ צריכה בקוט"ש	מחיר לקוט"ש בא"ג	סה"כ לתשלום
		01/12/22	31/12/22	פרטי חשבון עבור תאריכים:		
777	פסגה	92.95	92.95	0.00	103.20	0.00 ₪
778	גבע	37.85	37.85	0.00	62.21	0.00 ₪
779	שפל	89.50	89.50	0.00	37.88	0.00 ₪




ציבורי 50% - 4 - 21055538

סה"כ לתשלום	מחיר לקוט"ש בא"ג	סה"כ צריכה בקוט"ש	קריאה נוכחית	קריאה קודמת	סוג צריכה	סוג תעריף
			31/12/22	01/12/22	פרטי חשבון עבור תאריכים:	
₪ -5,591.38	103.20	-5,418.00	114,276.90	108,858.90	פסגה	777
₪ -1,667.91	62.21	-2,681.10	57,259.20	54,578.10	גבע	778
₪ -7,577.63	37.88	-20,004.30	191,212.20	171,207.90	שפל	779

ציבורי 50% - 2 - 20065587

סה"כ לתשלום	מחיר לקוט"ש בא"ג	סה"כ צריכה בקוט"ש	קריאה נוכחית	קריאה קודמת	סוג צריכה	סוג תעריף
			31/12/22	01/12/22	פרטי חשבון עבור תאריכים:	
₪ -4,400.65	103.20	-4,264.20	88,205.40	83,941.20	פסגה	777
₪ -1,427.91	62.21	-2,295.30	39,880.80	37,585.50	גבע	778
₪ -6,483.39	37.88	-17,115.60	138,653.70	121,538.10	שפל	779

ציבורי 50% - 3 - 20065587

סה"כ לתשלום	מחיר לקוט"ש בא"ג	סה"כ צריכה בקוט"ש	קריאה נוכחית	קריאה קודמת	סוג צריכה	סוג תעריף
			31/12/22	01/12/22	פרטי חשבון עבור תאריכים:	
₪ -2,660.70	103.20	-2,578.20	48,252.40	45,674.20	פסגה	777
₪ -825.15	62.21	-1,326.40	25,731.60	24,405.20	גבע	778
₪ -3,748.98	37.88	-9,897.00	93,918.20	84,021.20	שפל	779

ציבורי 50% - 4 - 20065587

סה"כ לתשלום	מחיר לקוט"ש בא"ג	סה"כ צריכה בקוט"ש	קריאה נוכחית	קריאה קודמת	סוג צריכה	סוג תעריף
			31/12/22	01/12/22	פרטי חשבון עבור תאריכים:	
₪ -1,202.49	103.20	-1,165.20	24,435.00	23,269.80	פסגה	777
₪ -347.88	62.21	-559.20	10,398.20	9,839.00	גבע	778
₪ -1,612.93	37.88	-4,258.00	33,992.20	29,734.20	שפל	779

ציבורי 50% - 1 - 21055544

סה"כ לתשלום	מחיר לקוט"ש בא"ג	סה"כ צריכה בקוט"ש	קריאה נוכחית	קריאה קודמת	סוג צריכה	סוג תעריף
			31/12/22	01/12/22	פרטי חשבון עבור תאריכים:	
₪ -163.06	103.20	-158.00	3,584.00	3,426.00	פסגה	777
₪ -51.51	62.21	-82.80	1,871.80	1,789.00	גבע	778
₪ -234.31	37.88	-618.55	6,755.25	6,136.70	שפל	779




ציבורי 50% - 2 - 21055544

סה"כ לתשלום	מחיר לקוט"ש בא"ג	סה"כ צריכה בקוט"ש	קריאה נוכחית	קריאה קודמת	סוג צריכה	סוג תעריף
			31/12/22	01/12/22	פרטי חשבון עבור תאריכים:	
₪ -44.17	103.20	-42.80	887.70	844.90	פסגה	777
₪ -13.00	62.21	-20.90	426.30	405.40	גבע	778
₪ -63.49	37.88	-167.60	1,185.90	1,018.30	שפל	779

ציבורי 50% - 3 - 21055544

סה"כ לתשלום	מחיר לקוט"ש בא"ג	סה"כ צריכה בקוט"ש	קריאה נוכחית	קריאה קודמת	סוג צריכה	סוג תעריף
			31/12/22	01/12/22	פרטי חשבון עבור תאריכים:	
₪ 0.00	103.20	0.00	0.00	0.00	פסגה	777
₪ 0.00	62.21	0.00	0.00	0.00	גבע	778
₪ 0.00	37.88	0.00	0.00	0.00	שפל	779

ציבורי 50% - 4 - 21055544

סה"כ לתשלום	מחיר לקוט"ש בא"ג	סה"כ צריכה בקוט"ש	קריאה נוכחית	קריאה קודמת	סוג צריכה	סוג תעריף
			31/12/22	01/12/22	פרטי חשבון עבור תאריכים:	
₪ 0.00	103.20	0.00	0.00	0.00	פסגה	777
₪ 0.00	62.21	0.00	0.00	0.00	גבע	778
₪ 0.00	37.88	0.00	0.00	0.00	שפל	779

ציבורי 50% - 1 - 21055539

סה"כ לתשלום	מחיר לקוט"ש בא"ג	סה"כ צריכה בקוט"ש	קריאה נוכחית	קריאה קודמת	סוג צריכה	סוג תעריף
			31/12/22	01/12/22	פרטי חשבון עבור תאריכים:	
₪ -460.99	103.20	-446.70	5,355.60	4,908.90	פסגה	777
₪ -100.53	62.21	-161.60	3,346.20	3,184.60	גבע	778
₪ -421.68	37.88	-1,113.20	11,644.90	10,531.70	שפל	779

ציבורי 50% - 2 - 21055539

סה"כ לתשלום	מחיר לקוט"ש בא"ג	סה"כ צריכה בקוט"ש	קריאה נוכחית	קריאה קודמת	סוג צריכה	סוג תעריף
			31/12/22	01/12/22	פרטי חשבון עבור תאריכים:	
₪ -52.74	103.20	-51.10	1,161.33	1,110.23	פסגה	777
₪ -16.07	62.21	-25.83	612.98	587.15	גבע	778
₪ -74.35	37.88	-196.28	1,943.90	1,747.63	שפל	779





ציבורי 50% - 2 - 21055540

סוג תעריף	סוג צריכה	קריאה קודמת	קריאה נוכחית	סה"כ צריכה בקוט"ש	מחיר לקוט"ש בא"ג	סה"כ לתשלום
		01/12/22	31/12/22	פרטי חשבון עבור תאריכים:		
777	פסגה	98,432.10	102,438.60	-4,006.50	103.20	₪ -4,134.71
778	גבע	47,367.60	49,393.50	-2,025.90	62.21	₪ -1,260.31
779	שפל	157,853.10	173,269.50	-15,416.40	37.88	₪ -5,839.73

ציבורי 50% - 3 - 21055540

סוג תעריף	סוג צריכה	קריאה קודמת	קריאה נוכחית	סה"כ צריכה בקוט"ש	מחיר לקוט"ש בא"ג	סה"כ לתשלום
		01/12/22	31/12/22	פרטי חשבון עבור תאריכים:		
777	פסגה	111,225.60	117,473.40	-6,247.80	103.20	₪ -6,447.73
778	גבע	55,827.60	59,063.10	-3,235.50	62.21	₪ -2,012.80
779	שפל	183,630.90	207,375.60	-23,744.70	37.88	₪ -8,994.49

ציבורי 50% - 1 - 21055537

סוג תעריף	סוג צריכה	קריאה קודמת	קריאה נוכחית	סה"כ צריכה בקוט"ש	מחיר לקוט"ש בא"ג	סה"כ לתשלום
		01/12/22	31/12/22	פרטי חשבון עבור תאריכים:		
777	פסגה	28,512.00	30,597.20	-2,085.20	103.20	₪ -2,151.93
778	גבע	11,117.00	12,199.60	-1,082.60	62.21	₪ -673.49
779	שפל	17,249.60	24,695.80	-7,446.20	37.88	₪ -2,820.62

ציבורי 50% - 3 - 21055537

סוג תעריף	סוג צריכה	קריאה קודמת	קריאה נוכחית	סה"כ צריכה בקוט"ש	מחיר לקוט"ש בא"ג	סה"כ לתשלום
		01/12/22	31/12/22	פרטי חשבון עבור תאריכים:		
777	פסגה	2,184.00	2,325.05	-141.05	103.20	₪ -145.56
778	גבע	1,050.75	1,124.95	-74.20	62.21	₪ -46.16
779	שפל	3,815.80	4,355.15	-539.35	37.88	₪ -204.31

ציבורי 50% - 4 - 21055537

סוג תעריף	סוג צריכה	קריאה קודמת	קריאה נוכחית	סה"כ צריכה בקוט"ש	מחיר לקוט"ש בא"ג	סה"כ לתשלום
		01/12/22	31/12/22	פרטי חשבון עבור תאריכים:		
777	פסגה	70,111.80	70,447.50	-335.70	103.20	₪ -346.44
778	גבע	36,132.60	36,204.60	-72.00	62.21	₪ -44.79
779	שפל	92,514.00	93,343.20	-829.20	37.88	₪ -314.10





ציבורי 50% - 1 - 21055543

סה"כ לתשלום	מחיר לקוט"ש בא"ג	סה"כ צריכה בקוט"ש	קריאה נוכחית	קריאה קודמת	סוג צריכה	סוג תעריף
			31/12/22	01/12/22	פרטי חשבון עבור תאריכים:	
0.00 ₪	103.20	0.00	264.90	264.90	פסגה	777
0.00 ₪	62.21	0.00	106.70	106.70	גבע	778
0.00 ₪	37.88	0.00	335.20	335.20	שפל	779

ציבורי 50% - 2 - 21055543

סה"כ לתשלום	מחיר לקוט"ש בא"ג	סה"כ צריכה בקוט"ש	קריאה נוכחית	קריאה קודמת	סוג צריכה	סוג תעריף
			31/12/22	01/12/22	פרטי חשבון עבור תאריכים:	
-563.88 ₪	103.20	-546.40	12,007.60	11,461.20	פסגה	777
-173.44 ₪	62.21	-278.80	5,958.40	5,679.60	גבע	778
-739.57 ₪	37.88	-1,952.40	18,460.60	16,508.20	שפל	779

ציבורי 50% - 3 - 21055543

סה"כ לתשלום	מחיר לקוט"ש בא"ג	סה"כ צריכה בקוט"ש	קריאה נוכחית	קריאה קודמת	סוג צריכה	סוג תעריף
			31/12/22	01/12/22	פרטי חשבון עבור תאריכים:	
0.00 ₪	103.20	0.00	0.00	0.00	פסגה	777
0.00 ₪	62.21	0.00	0.00	0.00	גבע	778
0.00 ₪	37.88	0.00	0.00	0.00	שפל	779

ציבורי 50% - 2 - 21055537

סה"כ לתשלום	מחיר לקוט"ש בא"ג	סה"כ צריכה בקוט"ש	קריאה נוכחית	קריאה קודמת	סוג צריכה	סוג תעריף
			31/12/22	01/12/22	פרטי חשבון עבור תאריכים:	
-229.21 ₪	103.20	-222.10	4,835.60	4,613.50	פסגה	777
-123.18 ₪	62.21	-198.00	2,190.00	1,992.00	גבע	778
-331.56 ₪	37.88	-875.30	5,174.60	4,299.30	שפל	779

ציבורי 50% - 4 - 21055543

סה"כ לתשלום	מחיר לקוט"ש בא"ג	סה"כ צריכה בקוט"ש	קריאה נוכחית	קריאה קודמת	סוג צריכה	סוג תעריף
			31/12/22	01/12/22	פרטי חשבון עבור תאריכים:	
-7,323.90 ₪	103.20	-7,096.80	153,336.60	146,239.80	פסגה	777
-2,061.33 ₪	62.21	-3,313.50	82,377.30	79,063.80	גבע	778
-9,960.32 ₪	37.88	-26,294.40	239,531.40	213,237.00	שפל	779





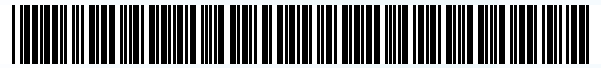
סה"כ לדירה:

פסגה	גבע	שפל	סה"כ	שיא ביקוש
9,201.35	4,859.98	35,946.12	50,007.45	601.40
₪ 9,495.79	₪ 3,023.39	₪ 13,616.39	₪ 26,135.58	

סה"כ צריכה

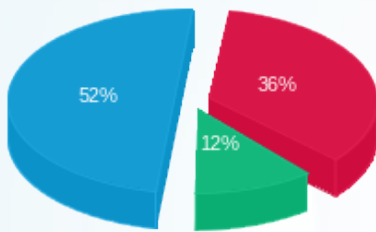
סה"כ לתשלום

214.45 ₪	תשלום קבוע	
26,350.03 ₪	סה"כ לתשלום	לא כולל מע"מ



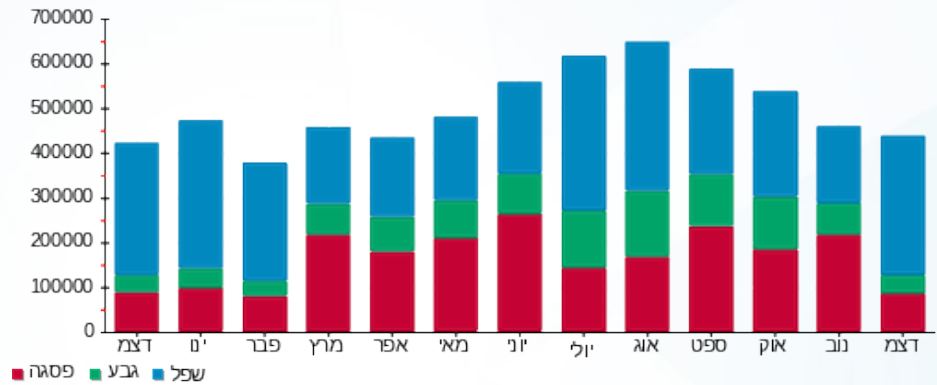
M4U SQL 1 395628

התפלגות חיוב בש"ח לפי תעו"ז



- פסגה (₪ 9,495.79)
- גבע (₪ 3,023.39)
- שפל (₪ 13,616.39)

הסטוריית צריכה בקוט"ש





24/01/23 תאריך הפקה:
 31/12/22 תאריך קריאה נוכחית:
 01/12/22 תאריך קריאה קודמת:

שם דייר: ביומקס ק.ד.
 שם אתר: אפריקה ישראל בניין 22

לקוח/ה נכבד/ה, אנו מתכבדים להגיש את חישוב צריכת החשמל לתקופה 01/12/22 - 31/12/22:

ביומקס ק.ד - 2 - 21055540(0x0)

סוג תעריף	סוג צריכה	קריאה קודמת	קריאה נוכחית	סה"כ צריכה בקוט"ש	מחיר לקוט"ש בא"ג	סה"כ לתשלום
פרטי חשבון עבור תאריכים:						
		01/12/22	31/12/22			
777	פסגה	196,864.20	204,877.20	8,013.00	103.20	8,269.42 ₪
778	גבע	94,735.20	98,787.00	4,051.80	62.21	2,520.62 ₪
779	שפל	315,706.20	346,539.00	30,832.80	37.88	11,679.46 ₪

מא שעות רגילות

סוג תעריף	סוג צריכה	קריאה קודמת	קריאה נוכחית	סה"כ צריכה בקוט"ש	מחיר לקוט"ש בא"ג	סה"כ לתשלום
פרטי חשבון עבור תאריכים:						
		01/12/22	31/12/22			
777	פסגה			776.412	103.20	801.26 ₪
778	גבע			757.417	62.21	471.19 ₪
779	שפל			4,710.860	37.88	1,784.47 ₪

מיזוג אוויר

סוג תעריף	סוג צריכה	קריאה קודמת	קריאה נוכחית	סה"כ צריכה בקוט"ש	מחיר לקוט"ש בא"ג	סה"כ לתשלום
פרטי חשבון עבור תאריכים:						
		01/12/22	31/12/22			
777	פסגה			1,304.137	103.20	1,345.87 ₪
778	גבע			677.653	62.21	421.57 ₪
779	שפל			4,677.935	37.88	1,772.00 ₪

ציבורי

סוג תעריף	סוג צריכה	קריאה קודמת	קריאה נוכחית	סה"כ צריכה בקוט"ש	מחיר לקוט"ש בא"ג	סה"כ לתשלום
פרטי חשבון עבור תאריכים:						
		01/12/22	31/12/22			
777	פסגה			1,506.042	103.20	1,554.24 ₪
778	גבע			785.672	62.21	488.77 ₪
779	שפל			5,935.043	37.88	2,248.19 ₪

סה"כ לדיר:

פסגה	גבע	שפל	סה"כ	שיא ביקוש
------	-----	-----	------	-----------



סה"כ לדירה:

שיא ביקוש	סה"כ	שפל	גבע	פסגה
106.88	64,028.77	46,156.64	6,272.54	11,599.59
	₪ 33,357.06	₪ 17,484.13	₪ 3,902.15	₪ 11,970.78

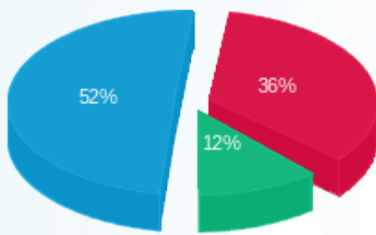
סה"כ צריכה
סה"כ לתשלום

₪ 48.00	תשלום קבוע	ביומאקס בע"מ
₪ 0.00	תשלום עבור גודל חיבור ב-KVA (0x0)	
₪ 33,405.06	סה"כ לתשלום	לא כולל מע"מ



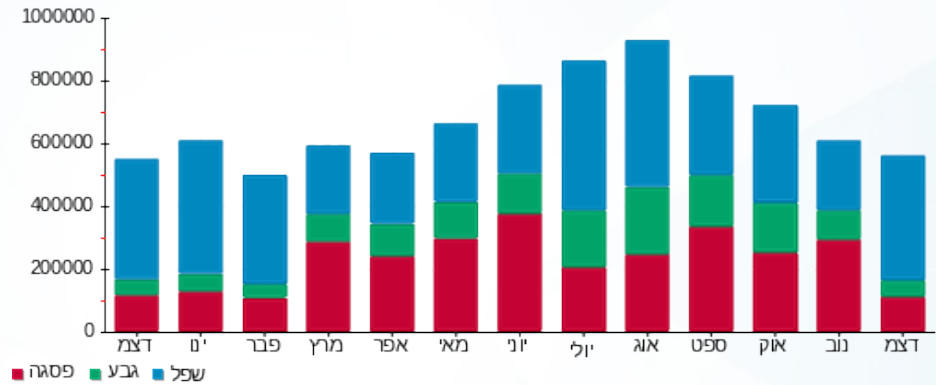
M4U SQL 1 395601

התפלגות חיוב בש"ח לפי תע"ז



- פסגה (₪ 11,970.78)
- גבע (₪ 3,902.15)
- שפל (₪ 17,484.13)

הסטוריית צריכה בקוט"ש





24/01/23 תאריך הפקה:
 31/12/22 תאריך קריאה נוכחית:
 01/12/22 תאריך קריאה קודמת:

שם דייר: ביומקס ק.ד חיוני
 שם אתר: אפריקה ישראל בנין 22

לקוח/ה נכבד/ה, אנו מתכבדים להגיש את חישוב צריכת החשמל לתקופה 01/12/22 - 31/12/22:

ביומקס ק.ד חיוני - 3 - 21055544(0x0)

סוג תעריף	סוג צריכה	קריאה קודמת	קריאה נוכחית	סה"כ צריכה בקוט"ש	מחיר לקוט"ש בא"ג	סה"כ לתשלום
פרטי חשבון עבור תאריכים:						
777	פסגה	01/12/22	31/12/22	0.00	103.20	0.00 ₪
778	גבע	0.00	0.00	0.00	62.21	0.00 ₪
779	שפל	0.00	0.00	0.00	37.88	0.00 ₪

ציבורי

סוג תעריף	סוג צריכה	קריאה קודמת	קריאה נוכחית	סה"כ צריכה בקוט"ש	מחיר לקוט"ש בא"ג	סה"כ לתשלום
פרטי חשבון עבור תאריכים:						
777	פסגה	01/12/22	31/12/22	0.000	103.20	0.00 ₪
778	גבע	0.000	0.000	0.000	62.21	0.00 ₪
779	שפל	0.000	0.000	0.000	37.88	0.00 ₪

סה"כ לדייר:

פסגה	גבע	שפל	סה"כ	שיא ביקוש
0.00	0.00	0.00	0.00	
0.00 ₪	0.00 ₪	0.00 ₪	0.00 ₪	

סה"כ צריכה
 סה"כ לתשלום

214.45 ₪	תשלום קבוע	ביומקס בע"מ
0.00 ₪	תשלום עבור גודל חיבור ב KVA (0x0)	
214.45 ₪	סה"כ לתשלום	לא כולל מע"מ



M4U SQL 1 395594

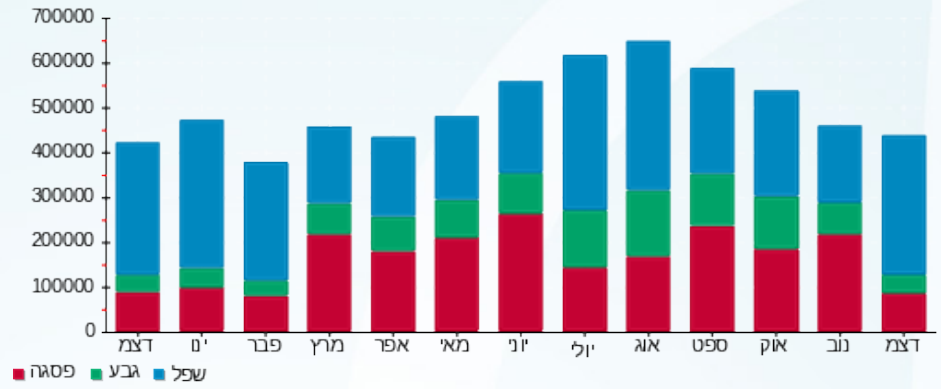




התפלגות חיוב בש"ח לפי תעו"ז

הסטוריית צריכה בקוט"ש

■ פסגה (0.00 ₪)
 ■ גבע (0.00 ₪)
 ■ שפל (0.00 ₪)





24/01/23 תאריך הפקה:
 31/12/22 תאריך קריאה נוכחית:
 01/12/22 תאריך קריאה קודמת:

שם דייר: ביומקס ק.ה.
שם אתר: אפריקה ישראל בניין 22

לקוח/ה נכבד/ה, אנו מתכבדים להגיש את חישוב צריכת החשמל לתקופה 01/12/22 - 31/12/22:

ביומקס ק.ה - 3 - 21055540(0x0)

סוג תעריף	סוג צריכה	קריאה קודמת	קריאה נוכחית	סה"כ צריכה בקוט"ש	מחיר לקוט"ש בא"ג	סה"כ לתשלום
פרטי חשבון עבור תאריכים:						
777	פסגה	01/12/22	31/12/22	12,495.60	103.20	12,895.46 ₪
778	גבע	111,655.20	118,126.20	6,471.00	62.21	4,025.61 ₪
779	שפל	367,261.80	414,751.20	47,489.40	37.88	17,988.98 ₪

מא שעות רגילות

סוג תעריף	סוג צריכה	קריאה קודמת	קריאה נוכחית	סה"כ צריכה בקוט"ש	מחיר לקוט"ש בא"ג	סה"כ לתשלום
פרטי חשבון עבור תאריכים:						
777	פסגה	01/12/22	31/12/22	776.412	103.20	801.26 ₪
778	גבע			757.417	62.21	471.19 ₪
779	שפל			4,710.860	37.88	1,784.47 ₪

מיזוג אוויר

סוג תעריף	סוג צריכה	קריאה קודמת	קריאה נוכחית	סה"כ צריכה בקוט"ש	מחיר לקוט"ש בא"ג	סה"כ לתשלום
פרטי חשבון עבור תאריכים:						
777	פסגה	01/12/22	31/12/22	1,304.137	103.20	1,345.87 ₪
778	גבע			677.653	62.21	421.57 ₪
779	שפל			4,677.935	37.88	1,772.00 ₪

ציבורי

סוג תעריף	סוג צריכה	קריאה קודמת	קריאה נוכחית	סה"כ צריכה בקוט"ש	מחיר לקוט"ש בא"ג	סה"כ לתשלום
פרטי חשבון עבור תאריכים:						
777	פסגה	01/12/22	31/12/22	2,348.547	103.20	2,423.70 ₪
778	גבע			1,254.771	62.21	780.59 ₪
779	שפל			9,141.292	37.88	3,462.72 ₪

סה"כ לדייר:

פסגה	גבע	שפל	סה"כ	שיא ביקוש
------	-----	-----	------	-----------





סה"כ לדירה:

שיא ביקוש	סה"כ	שפל	גבע	פסגה
124.72	92,105.02	66,019.49	9,160.84	16,924.70
	₪ 48,173.43	₪ 25,008.18	₪ 5,698.96	₪ 17,466.29

סה"כ צריכה

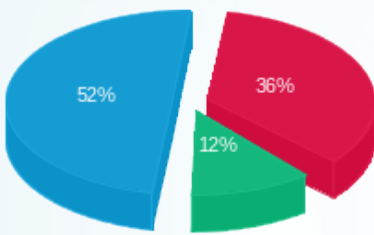
סה"כ לתשלום

₪ 48.00	תשלום קבוע	ביומאקס בע"מ
₪ 0.00	תשלום עבור גודל חיבור ב-KVA (0x0)	
₪ 48,221.43	סה"כ לתשלום	לא כולל מע"מ



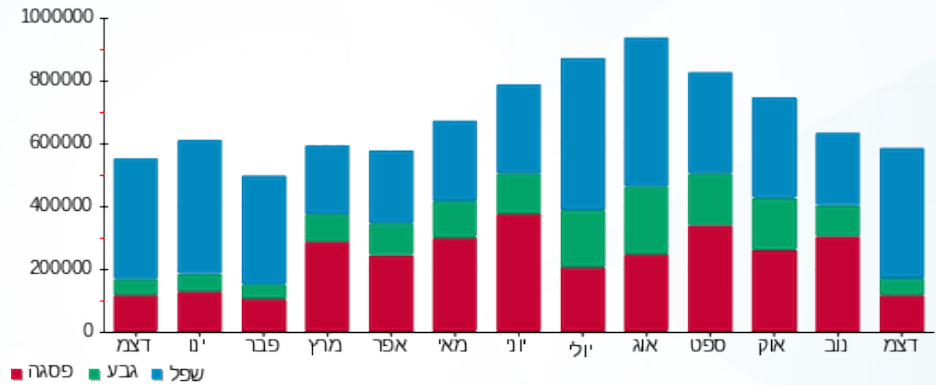
M4U SQL 1 395602

התפלגות חיוב בש"ח לפי תעו"ז



- פסגה (₪ 17,466.29)
- גבע (₪ 5,698.96)
- שפל (₪ 25,008.18)

הסטוריית צריכה בקוט"ש





24/01/23 תאריך הפקה:
 31/12/22 תאריך קריאה נכחית:
 01/12/22 תאריך קריאה קודמת:

שם דייר: ביומקס ק.ה חיוני
 שם אתר: אפריקה ישראל בנין 22

לקוח/ה נכבד/ה, אנו מתכבדים להגיש את חישוב צריכת החשמל לתקופה 01/12/22 - 31/12/22:

ביומקס ק.ה חיוני - 4 - 21055544(0x0)

סוג תעריף	סוג צריכה	קריאה קודמת	קריאה נכחית	סה"כ צריכה בקוט"ש	מחיר לקוט"ש בא"ג	סה"כ לתשלום
פרטי חשבון עבור תאריכים:						
777	פסגה	01/12/22	31/12/22	0.00	103.20	0.00 ₪
778	גבע	0.00	0.00	0.00	62.21	0.00 ₪
779	שפל	0.00	0.00	0.00	37.88	0.00 ₪

ציבורי

סוג תעריף	סוג צריכה	קריאה קודמת	קריאה נכחית	סה"כ צריכה בקוט"ש	מחיר לקוט"ש בא"ג	סה"כ לתשלום
פרטי חשבון עבור תאריכים:						
777	פסגה	01/12/22	31/12/22	0.000	103.20	0.00 ₪
778	גבע	0.000	0.000	0.000	62.21	0.00 ₪
779	שפל	0.000	0.000	0.000	37.88	0.00 ₪

סה"כ לדייר:

פסגה	גבע	שפל	סה"כ	שיא ביקוש
0.00	0.00	0.00	0.00	0.002
0.00 ₪	0.00 ₪	0.00 ₪	0.00 ₪	

סה"כ צריכה
 סה"כ לתשלום

48.00 ₪	תשלום קבוע	ביומקס בע"מ
0.00 ₪	תשלום עבור גודל חיבור ב KVA (0x0)	
48.00 ₪	סה"כ לתשלום	לא כולל מע"מ



M4U SQL 1 395595

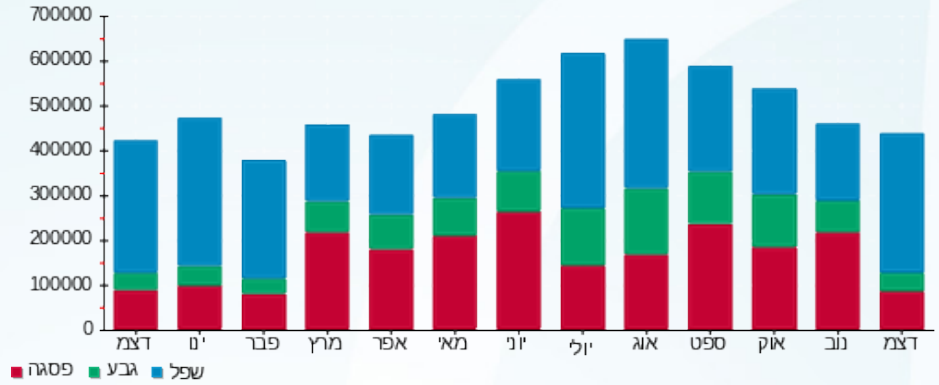




התפלגות חיוב בש"ח לפי תעו"ז

הסטוריית צריכה בקוט"ש

■ פסגה (0.00 ₪)
 ■ גבע (0.00 ₪)
 ■ שפל (0.00 ₪)





24/01/23

תאריך הפקדה:

31/12/22

תאריך קריאה נוכחית:

01/12/22

תאריך קריאה קודמת:

שם דייר: חניה
שם אתר: אפריקה ישראל בנין 22

לקוח/ה נכבד/ה, אנו מתכבדים להגיש את חישוב צריכת החשמל לתקופה 01/12/22 - 31/12/22:

חניה - 1 - 21055539 (0x0)

סוג תעריף	סוג צריכה	קריאה קודמת	קריאה נוכחית	סה"כ צריכה בקוט"ש	מחיר לקוט"ש בא"ג	סה"כ לתשלום
פרטי חשבון עבור תאריכים:						
777	פסגה	01/12/22	31/12/22	893.40	103.20	921.99 ₪
778	גבע	6,369.20	6,692.40	323.20	62.21	201.06 ₪
779	שפל	21,063.40	23,289.80	2,226.40	37.88	843.36 ₪

סה"כ לדייר:

פסגה	גבע	שפל	סה"כ	שיא ביקוש
893.40	323.20	2,226.40	3,443.00	7.67
921.99 ₪	201.06 ₪	843.36 ₪	1,966.41 ₪	

סה"כ צריכה

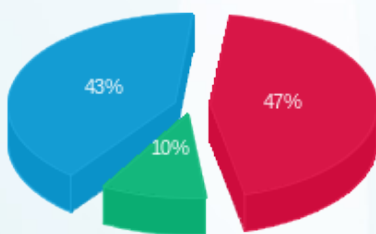
סה"כ לתשלום

214.45 ₪	תשלום קבוע	
0.00 ₪	תשלום עבור גודל חיבור בKVA (0x0)	
2,180.86 ₪	סה"כ לתשלום	לא כולל מע"מ



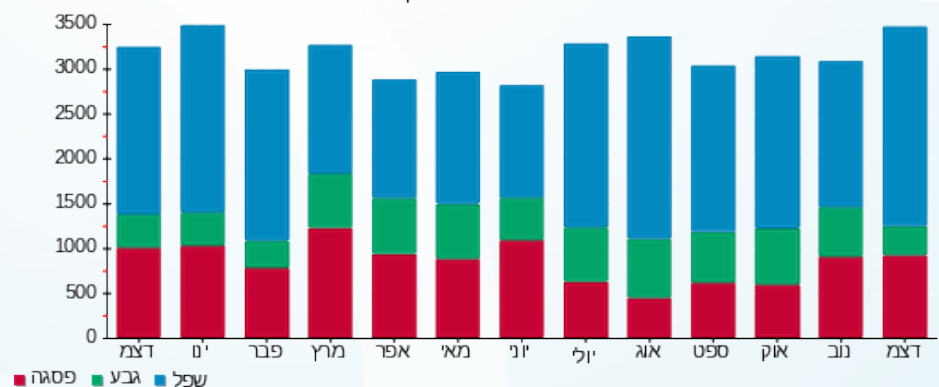
M4U SQL 1 395596

התפלגות חיוב בש"ח לפי תעו"ז



פסגה (921.99 ₪)
גבע (201.06 ₪)
שפל (843.36 ₪)

הסטוריית צריכה בקוט"ש





24/01/23 תאריך הפקה:
 31/12/22 תאריך קריאה נוכחית:
 01/12/22 תאריך קריאה קודמת:

שם דייר: נובה
 שם אתר: אפריקה ישראל בניין 22

לקוח/ה נכבד/ה, אנו מתכבדים להגיש את חישוב צריכת החשמל לתקופה 01/12/22 - 31/12/22:

נובה לוח מיזוג בנג חדש - 3 - 20065587(0x0)

סוג תעריף	סוג צריכה	קריאה קודמת	קריאה נוכחית	סה"כ צריכה בקוט"ש	מחיר לקוט"ש בא"ג	סה"כ לתשלום
			31/12/22	01/12/22	פרטי חשבון עבור תאריכים:	
777	פסגה	91,348.40	96,504.80	5,156.40	103.20	5,321.40 ₪
778	גבע	48,810.40	51,463.20	2,652.80	62.21	1,650.31 ₪
779	שפל	168,042.40	187,836.40	19,794.00	37.88	7,497.97 ₪

חיוני ק.ג - 3 - 21055543(0x0)

סוג תעריף	סוג צריכה	קריאה קודמת	קריאה נוכחית	סה"כ צריכה בקוט"ש	מחיר לקוט"ש בא"ג	סה"כ לתשלום
			31/12/22	01/12/22	פרטי חשבון עבור תאריכים:	
777	פסגה	0.00	0.00	0.00	103.20	0.00 ₪
778	גבע	0.00	0.00	0.00	62.21	0.00 ₪
779	שפל	0.00	0.00	0.00	37.88	0.00 ₪

מא שעות רגילות

סוג תעריף	סוג צריכה	קריאה קודמת	קריאה נוכחית	סה"כ צריכה בקוט"ש	מחיר לקוט"ש בא"ג	סה"כ לתשלום
			31/12/22	01/12/22	פרטי חשבון עבור תאריכים:	
777	פסגה			493.955	103.20	509.76 ₪
778	גבע			481.871	62.21	299.77 ₪
779	שפל			2,997.063	37.88	1,135.29 ₪

ציבורי

סוג תעריף	סוג צריכה	קריאה קודמת	קריאה נוכחית	סה"כ צריכה בקוט"ש	מחיר לקוט"ש בא"ג	סה"כ לתשלום
			31/12/22	01/12/22	פרטי חשבון עבור תאריכים:	
777	פסגה			969.145	103.20	1,000.16 ₪
778	גבע			514.396	62.21	320.01 ₪
779	שפל			3,810.171	37.88	1,443.29 ₪

סה"כ לדיר:

פסגה	גבע	שפל	סה"כ	שיא ביקוש
------	-----	-----	------	-----------





סה"כ לדירה:

פסגה	גבע	שפל	סה"כ	שיא ביקוש
6,619.50	3,649.07	26,601.23	36,869.80	57.40
₪ 6,831.32	₪ 2,270.08	₪ 10,076.55	₪ 19,177.96	

סה"כ צריכה

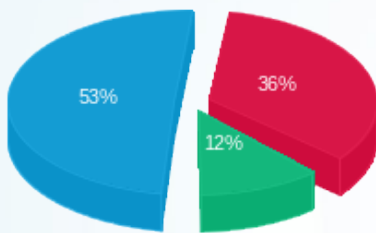
סה"כ לתשלום

214.45 ₪	תשלום קבוע	נובה מכשירי מדידה בע"מ
0.00 ₪	תשלום עבור גודל חיבור בKVA (0x0)	
19,392.41 ₪	סה"כ לתשלום	לא כולל מע"מ



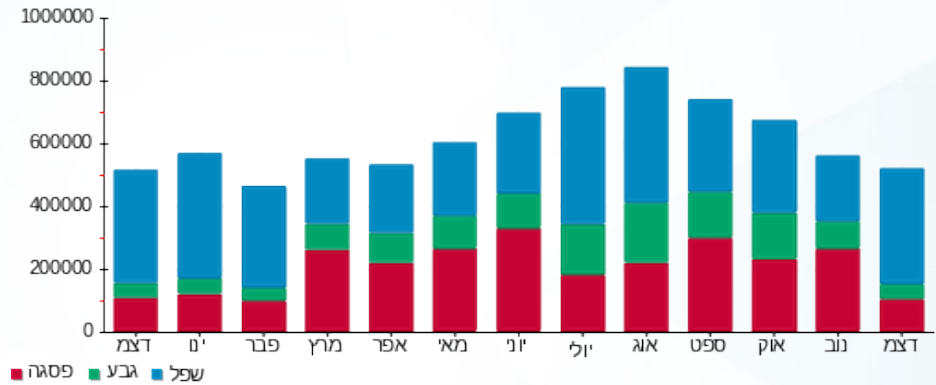
M4U SQL 1 395611

התפלגות חיוב בש"ח לפי תעו"ז



- פסגה (6,831.32 ₪)
- גבע (2,270.08 ₪)
- שפל (10,076.55 ₪)

הסטוריית צריכה בקוט"ש





24/01/23 תאריך הפקה:
 31/12/22 תאריך קריאה נוכחית:
 01/12/22 תאריך קריאה קודמת:

שם דייר: נובה - לוח קומת גג
שם אתר: אפריקה ישראל בניין 22

לקוח/ה נכבד/ה, אנו מתכבדים להגיש את חישוב צריכת החשמל לתקופה 01/12/22 - 31/12/22:

נובה - לוח קומת גג - 2 - (0x0)21055539

סוג תעריף	סוג צריכה	קריאה קודמת	קריאה נוכחית	סה"כ צריכה בקוט"ש	מחיר לקוט"ש בא"ג	סה"כ לתשלום
			31/12/22	01/12/22	פרטי חשבון עבור תאריכים:	
777	פסגה	2,220.45	2,322.65	102.20	103.20	105.47 ₪
778	גבע	1,174.30	1,225.95	51.65	62.21	32.13 ₪
779	שפל	3,495.25	3,887.80	392.55	37.88	148.70 ₪

ציבורי

סוג תעריף	סוג צריכה	קריאה קודמת	קריאה נוכחית	סה"כ צריכה בקוט"ש	מחיר לקוט"ש בא"ג	סה"כ לתשלום
			31/12/22	01/12/22	פרטי חשבון עבור תאריכים:	
777	פסגה			19.208	103.20	19.82 ₪
778	גבע			10.015	62.21	6.23 ₪
779	שפל			75.562	37.88	28.62 ₪

סה"כ לדייר:

פסגה	גבע	שפל	סה"כ	שיא ביקוש
121.41	61.67	468.11	651.19	1.00
125.29 ₪	38.36 ₪	177.32 ₪	340.98 ₪	

סה"כ צריכה
 סה"כ לתשלום

214.45 ₪	תשלום קבוע	נובה מכשירי מדידה בע"מ
0.00 ₪	תשלום עבור גודל חיבור ב KVA (0x0)	
555.43 ₪	סה"כ לתשלום	לא כולל מע"מ

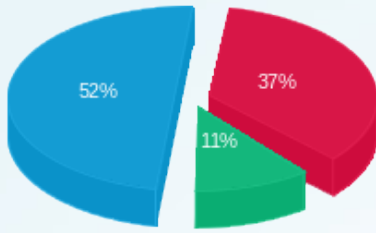


M4U SQL 1 395597



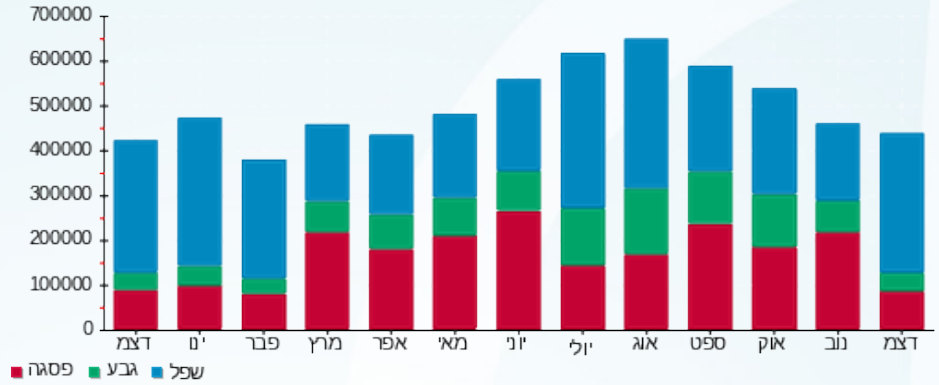


התפלגות חיוב בש"ח לפי תעו"ז



■ פסגה (125.29 ש"ח)
■ גבע (38.36 ש"ח)
■ שפל (177.32 ש"ח)

הסטוריית צריכה בקוט"ש



■ פסגה ■ גבע ■ שפל





24/01/23 תאריך הפקה:
 31/12/22 תאריך קריאה נוכחית:
 01/12/22 תאריך קריאה קודמת:

שם דייר: נובה ק.1
שם אתר: אפריקה ישראל בניין 22

לקוח/ה נכבד/ה, אנו מתכבדים להגיש את חישוב צריכת החשמל לתקופה 01/12/22 - 31/12/22:

נובה ק.1 - 2 - 21055543(0x0)

סוג תעריף	סוג צריכה	קריאה קודמת	קריאה נוכחית	סה"כ צריכה בקוט"ש	מחיר לקוט"ש בא"ג	סה"כ לתשלום
פרטי חשבון עבור תאריכים:						
777	פסגה	01/12/22	31/12/22	1,092.80	103.20	1,127.77 ₪
778	גבע	11,359.20	11,916.80	557.60	62.21	346.88 ₪
779	שפל	33,016.40	36,921.20	3,904.80	37.88	1,479.14 ₪

ציבורי

סוג תעריף	סוג צריכה	קריאה קודמת	קריאה נוכחית	סה"כ צריכה בקוט"ש	מחיר לקוט"ש בא"ג	סה"כ לתשלום
פרטי חשבון עבור תאריכים:						
777	פסגה	01/12/22	31/12/22	205.392	103.20	211.96 ₪
778	גבע			108.122	62.21	67.26 ₪
779	שפל			751.640	37.88	284.72 ₪

סה"כ לדייר:

פסגה	גבע	שפל	סה"כ	שיא ביקוש
1,298.19	665.72	4,656.44	6,620.35	12.05
1,339.73 ₪	414.15 ₪	1,763.86 ₪	3,517.74 ₪	

סה"כ צריכה

סה"כ לתשלום

214.45 ₪	תשלום קבוע	נובה מכשירי מדידה בע"מ
0.00 ₪	תשלום עבור גודל חיבור בKVA (0x0)	
3,732.19 ₪	סה"כ לתשלום	לא כולל מע"מ

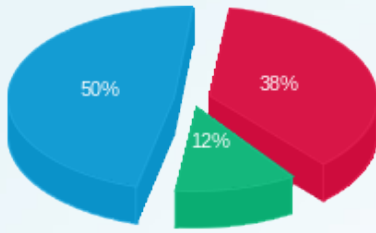


M4U SQL 1 395609



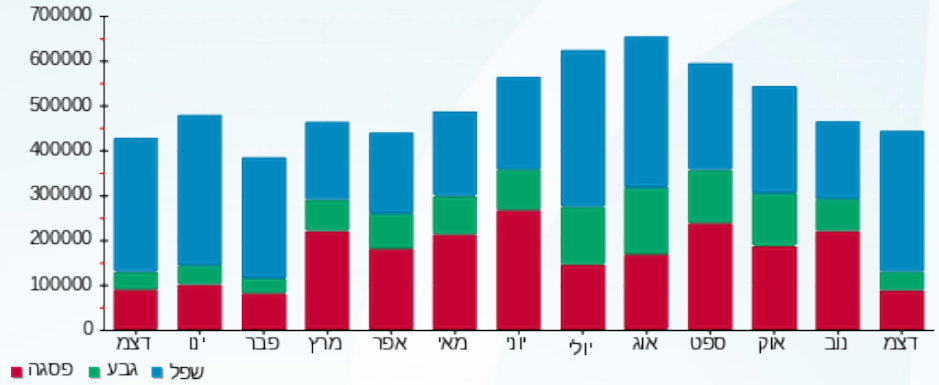


התפלגות חיוב בש"ח לפי תעו"ז



■ פסגה (1,339.73) (ש"ח)
■ גבע (414.15) (ש"ח)
■ שפל (1,763.86) (ש"ח)

הסטוריית צריכה בקוט"ש





24/01/23

תאריך הפקה:

שם דייר: נובה ק.6 -קומת גג -קפיטריה

31/12/22

תאריך קריאה נוכחית:

שם אתר: אפריקה ישראל בניין 22

01/12/22

תאריך קריאה קודמת:

לקוח/ה נכבד/ה, אנו מתכבדים להגיש את חישוב צריכת החשמל לתקופה 01/12/22 - 31/12/22:

נובה ק.6 -קומת גג -קפיטריה - 2 - 21055537(0x0)

סוג תעריף	סוג צריכה	קריאה קודמת	קריאה נוכחית	סה"כ צריכה בקוט"ש	מחיר לקוט"ש בא"ג	סה"כ לתשלום
		01/12/22	31/12/22			
777	פסגה	9,227.00	9,671.20	444.20	103.20	458.41 ₪
778	גבע	3,984.00	4,380.00	396.00	62.21	246.35 ₪
779	שפל	8,598.60	10,349.20	1,750.60	37.88	663.13 ₪

סה"כ לדייר:

פסגה	גבע	שפל	סה"כ	שיא ביקוש
444.20	396.00	1,750.60	2,590.80	21.47
458.41 ₪	246.35 ₪	663.13 ₪	1,367.89 ₪	

סה"כ צריכה

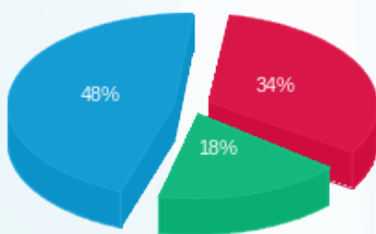
סה"כ לתשלום

נובה מכשירי מדידה בע"מ	תשלום קבוע	214.45 ₪
	תשלום עבור גודל חיבור בKVA (0x0)	0.00 ₪
לא כולל מע"מ	סה"כ לתשלום	1,582.34 ₪



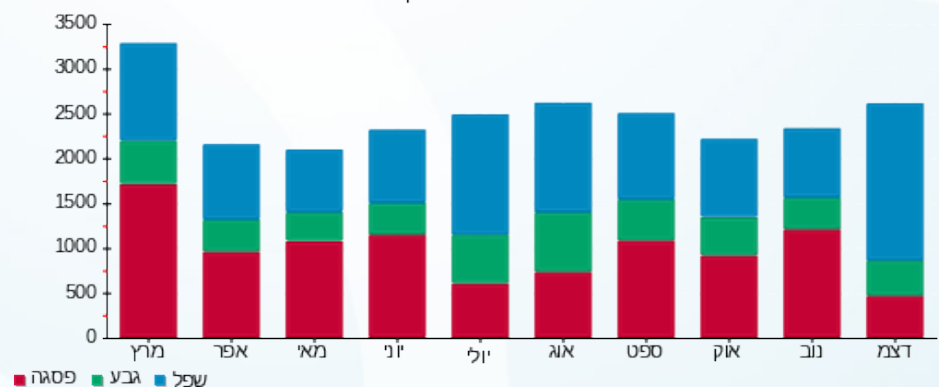
M4U SQL 1 395605

התפלגות חיוב בש"ח לפי תעו"ז



פסגה (458.41 ₪) 48%
גבע (246.35 ₪) 18%
שפל (663.13 ₪) 34%

הסטוריית צריכה בקוט"ש





24/01/23 תאריך הפקה:
 31/12/22 תאריך קריאה נוכחית:
 01/12/22 תאריך קריאה קודמת:

שם דייר: נובה ק.קרקע חדש ע5
שם אתר: אפריקה ישראל בניין 22

לקוח/ה נכבד/ה, אנו מתכבדים להגיש את חישוב צריכת החשמל לתקופה 01/12/22 - 31/12/22:

נובה ק.קרקע חדש ע5 - 1 - 20065587(0x0)

סוג תעריף	סוג צריכה	קריאה קודמת	קריאה נוכחית	סה"כ צריכה בקוט"ש	מחיר לקוט"ש בא"ג	סה"כ לתשלום
			31/12/22	01/12/22	פרטי חשבון עבור תאריכים:	
777	פסגה	123,118.00	129,152.40	6,034.40	103.20	6,227.50 ₪
778	גבע	60,945.20	64,023.60	3,078.40	62.21	1,915.07 ₪
779	שפל	188,881.20	211,659.20	22,778.00	37.88	8,628.31 ₪

מא שעות רגילות

סוג תעריף	סוג צריכה	קריאה קודמת	קריאה נוכחית	סה"כ צריכה בקוט"ש	מחיר לקוט"ש בא"ג	סה"כ לתשלום
			31/12/22	01/12/22	פרטי חשבון עבור תאריכים:	
777	פסגה			374.472	103.20	386.46 ₪
778	גבע			365.311	62.21	227.26 ₪
779	שפל			2,272.101	37.88	860.67 ₪

ציבורי

סוג תעריף	סוג צריכה	קריאה קודמת	קריאה נוכחית	סה"כ צריכה בקוט"ש	מחיר לקוט"ש בא"ג	סה"כ לתשלום
			31/12/22	01/12/22	פרטי חשבון עבור תאריכים:	
777	פסגה			1,134.165	103.20	1,170.46 ₪
778	גבע			596.923	62.21	371.35 ₪
779	שפל			4,384.565	37.88	1,660.87 ₪

סה"כ לדייר:

פסגה	גבע	שפל	סה"כ	שיא ביקוש
7,543.04	4,040.63	29,434.67	41,018.34	50.82
₪ 7,784.41	₪ 2,513.68	₪ 11,149.85	₪ 21,447.94	

סה"כ צריכה
סה"כ לתשלום

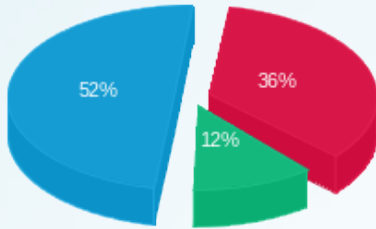
נובה מכשירי מדידה בע"מ	תשלום קבוע	214.45 ₪
	תשלום עבור גודל חיבור בKVA (0x0)	0.00 ₪
לא כולל מע"מ	סה"כ לתשלום	21,662.39 ₪





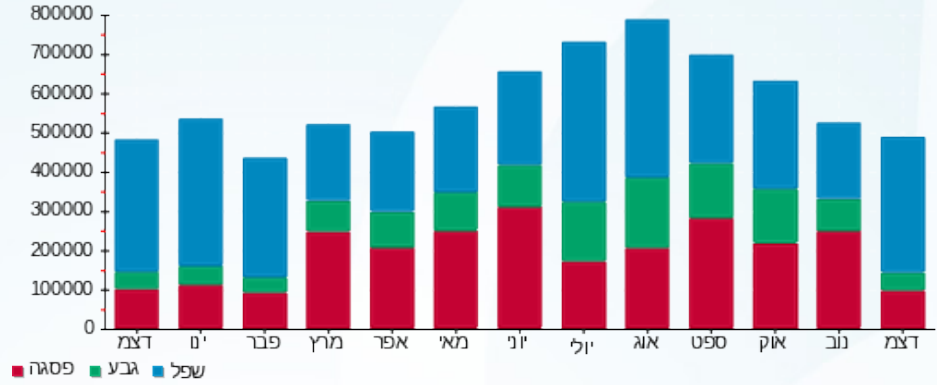
M4U SQL 1 395588

התפלגות חיוב בש"ח לפי תעו"ז



- פסגה (7,784.41 ש"ח)
- גבע (2,513.68 ש"ח)
- שפ (11,149.85 ש"ח)

הסטוריית צריכה בקוט"ש





24/01/23 תאריך הפקה:
 31/12/22 תאריך קריאה נוכחית:
 01/12/22 תאריך קריאה קודמת:

שם דייר: נובה ק.קרקע חיוני
 שם אתר: אפריקה ישראל בניין 22

לקוח/ה נכבד/ה, אנו מתכבדים להגיש את חישוב צריכת החשמל לתקופה 01/12/22 - 31/12/22:

נובה ק.קרקע חיוני - 1 - 21055544(0x0)

סה"כ לתשלום	מחיר לקוט"ש בא"ג	סה"כ צריכה בקוט"ש	קריאה נוכחית	קריאה קודמת	סוג צריכה	סוג תעריף
			31/12/22	01/12/22	פרטי חשבון עבור תאריכים:	
326.11 ₪	103.20	316.00	7,168.00	6,852.00	פסגה	777
103.02 ₪	62.21	165.60	3,743.60	3,578.00	גבע	778
468.61 ₪	37.88	1,237.10	13,510.50	12,273.40	שפל	779

ציבורי

סה"כ לתשלום	מחיר לקוט"ש בא"ג	סה"כ צריכה בקוט"ש	קריאה נוכחית	קריאה קודמת	סוג צריכה	סוג תעריף
			31/12/22	01/12/22	פרטי חשבון עבור תאריכים:	
61.29 ₪	103.20	59.392			פסגה	777
19.98 ₪	62.21	32.111			גבע	778
90.20 ₪	37.88	238.131			שפל	779

סה"כ לדייר:

שיא ביקוש	סה"כ	שפל	גבע	פסגה	
4.29	2,048.33	1,475.23	197.71	375.39	סה"כ צריכה
	1,069.22 ₪	558.82 ₪	123.00 ₪	387.40 ₪	סה"כ לתשלום

48.00 ₪	תשלום קבוע	נובה מכשירי מדידה בע"מ
0.00 ₪	תשלום עבור גודל חיבור בKVA (0x0)	
1,117.22 ₪	סה"כ לתשלום	לא כולל מע"מ

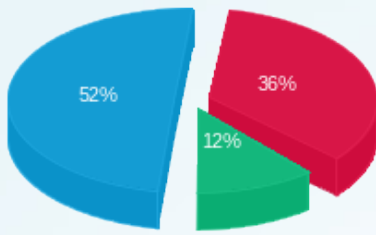


M4U SQL 1 395592



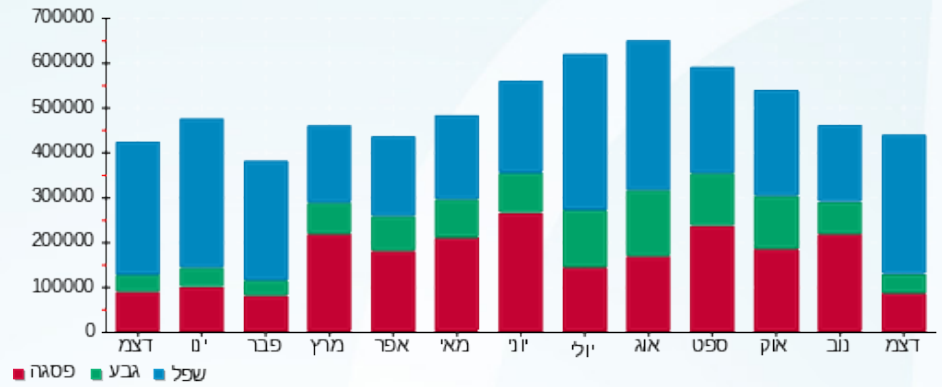


התפלגות חיוב בש"ח לפי תעו"ז



■ פסגה (387.40 ש"ח)
■ גבע (123.00 ש"ח)
■ שפל (558.82 ש"ח)

הסטוריית צריכה בקוט"ש





24/01/23 תאריך הפקה:
 31/12/22 תאריך קריאה נוכחית:
 01/12/22 תאריך קריאה קודמת:

שם דייר: נובה קומת קרקע
שם אתר: אפריקה ישראל בניין 22

לקוח/ה נכבד/ה, אנו מתכבדים להגיש את חישוב צריכת החשמל לתקופה 01/12/22 - 31/12/22:

נובה ק.קרקע חדש ע5 - 1 - 20065587(0x0)

סוג תעריף	סוג צריכה	קריאה קודמת	קריאה נוכחית	סה"כ צריכה בקוט"ש	מחיר לקוט"ש בא"ג	סה"כ לתשלום
			31/12/22	01/12/22	פרטי חשבון עבור תאריכים:	
777	פסגה	123,118.00	129,152.40	-6,034.40	103.20	₪ -6,227.50
778	גבע	60,945.20	64,023.60	-3,078.40	62.21	₪ -1,915.07
779	שפל	188,881.20	211,659.20	-22,778.00	37.88	₪ -8,628.31

נובה ק.קרקע חדש - 4 - 21055538(0x0)

סוג תעריף	סוג צריכה	קריאה קודמת	קריאה נוכחית	סה"כ צריכה בקוט"ש	מחיר לקוט"ש בא"ג	סה"כ לתשלום
			31/12/22	01/12/22	פרטי חשבון עבור תאריכים:	
777	פסגה	217,717.80	228,553.80	10,836.00	103.20	₪ 11,182.75
778	גבע	109,156.20	114,518.40	5,362.20	62.21	₪ 3,335.82
779	שפל	342,415.80	382,424.40	40,008.60	37.88	₪ 15,155.26

מא שעות רגילות

סוג תעריף	סוג צריכה	קריאה קודמת	קריאה נוכחית	סה"כ צריכה בקוט"ש	מחיר לקוט"ש בא"ג	סה"כ לתשלום
			31/12/22	01/12/22	פרטי חשבון עבור תאריכים:	
777	פסגה			321.826	103.20	₪ 332.12
778	גבע			313.953	62.21	₪ 195.31
779	שפל			1,952.674	37.88	₪ 739.67

מיזוג אוויר

סוג תעריף	סוג צריכה	קריאה קודמת	קריאה נוכחית	סה"כ צריכה בקוט"ש	מחיר לקוט"ש בא"ג	סה"כ לתשלום
			31/12/22	01/12/22	פרטי חשבון עבור תאריכים:	
777	פסגה			540.534	103.20	₪ 557.83
778	גבע			280.871	62.21	₪ 174.73
779	שפל			1,938.892	37.88	₪ 734.45

ציבורי

סוג תעריף	סוג צריכה	קריאה קודמת	קריאה נוכחית	סה"כ צריכה בקוט"ש	מחיר לקוט"ש בא"ג	סה"כ לתשלום
-----------	-----------	-------------	--------------	-------------------	------------------	-------------





ציבורי

סוג תעריף	סוג צריכה	קריאה קודמת	קריאה נוכחית	סה"כ צריכה בקוט"ש	מחיר לקוט"ש בא"ג	סה"כ לתשלום
		01/12/22	31/12/22			
777	פסגה			902.460	103.20	931.34 ₪
778	גבע			442.844	62.21	275.49 ₪
779	שפל			3,316.739	37.88	1,256.38 ₪

סה"כ לדירה:

פסגה	גבע	שפל	סה"כ	שיא ביקוש
6,566.42	3,321.47	24,438.90	34,326.79	92.97
₪ 6,776.55	₪ 2,066.29	₪ 9,257.46	₪ 18,100.29	

סה"כ צריכה

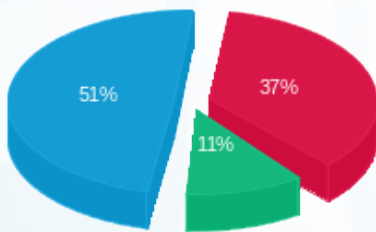
סה"כ לתשלום

48.00 ₪	תשלום קבוע	נובה מכשירי מדידה בע"מ
0.00 ₪	תשלום עבור גודל חיבור בKVA (0x0)	
18,148.29 ₪	סה"כ לתשלום	לא כולל מע"מ



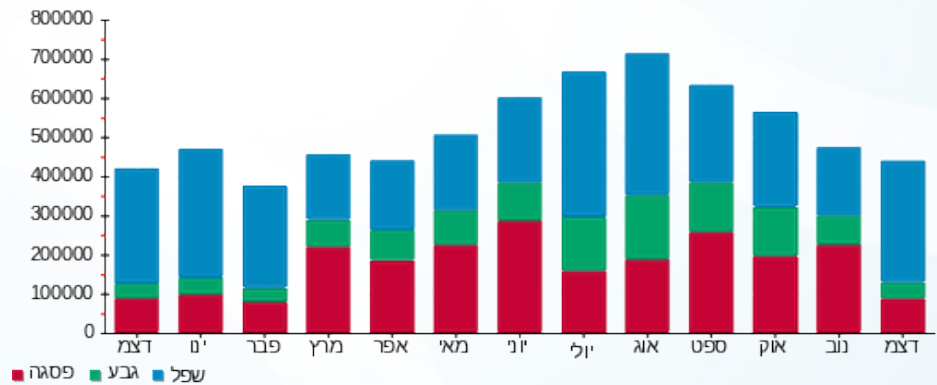
M4U SQL 1 395612

התפלגות חיוב בש"ח לפי תעו"ז



פסגה (₪ 6,776.55) 11%
 גבע (₪ 2,066.29) 37%
 שפל (₪ 9,257.46) 51%

הסטוריית צריכה בקוט"ש





24/01/23 תאריך הפקה:
 31/12/22 תאריך קריאה נוכחית:
 01/12/22 תאריך קריאה קודמת:

שם דייר: פתולאב ק.2
 שם אתר: אפריקה ישראל בניין 22

לקוח/ה נכבד/ה, אנו מתכבדים להגיש את חישוב צריכת החשמל לתקופה 01/12/22 - 31/12/22:

פתולאב ק.2 - 20065587(0x0)

סוג תעריף	סוג צריכה	קריאה קודמת	קריאה נוכחית	סה"כ צריכה בקוט"ש	מחיר לקוט"ש בא"ג	סה"כ לתשלום
פרטי חשבון עבור תאריכים:						
		01/12/22	31/12/22			
777	פסגה	167,882.40	176,410.80	8,528.40	103.20	8,801.31 ₪
778	גבע	75,171.00	79,761.60	4,590.60	62.21	2,855.81 ₪
779	שפל	243,076.20	277,307.40	34,231.20	37.88	12,966.78 ₪

מא שעות רגילות

סוג תעריף	סוג צריכה	קריאה קודמת	קריאה נוכחית	סה"כ צריכה בקוט"ש	מחיר לקוט"ש בא"ג	סה"כ לתשלום
פרטי חשבון עבור תאריכים:						
		01/12/22	31/12/22			
777	פסגה			776.412	103.20	801.26 ₪
778	גבע			757.417	62.21	471.19 ₪
779	שפל			4,710.860	37.88	1,784.47 ₪

מיזוג אוויר

סוג תעריף	סוג צריכה	קריאה קודמת	קריאה נוכחית	סה"כ צריכה בקוט"ש	מחיר לקוט"ש בא"ג	סה"כ לתשלום
פרטי חשבון עבור תאריכים:						
		01/12/22	31/12/22			
777	פסגה			1,304.137	103.20	1,345.87 ₪
778	גבע			677.653	62.21	421.57 ₪
779	שפל			4,677.935	37.88	1,772.00 ₪

ציבורי

סוג תעריף	סוג צריכה	קריאה קודמת	קריאה נוכחית	סה"כ צריכה בקוט"ש	מחיר לקוט"ש בא"ג	סה"כ לתשלום
פרטי חשבון עבור תאריכים:						
		01/12/22	31/12/22			
777	פסגה			1,602.912	103.20	1,654.21 ₪
778	גבע			890.149	62.21	553.76 ₪
779	שפל			6,589.205	37.88	2,495.99 ₪

סה"כ לדייר:

פסגה	גבע	שפל	סה"כ	שיא ביקוש
------	-----	-----	------	-----------





סה"כ לדירה:

פסגה	גבע	שפל	סה"כ	שיא ביקוש
12,211.86	6,915.82	50,209.20	69,336.88	104.24
12,602.64 ₪	4,302.33 ₪	19,019.25 ₪	35,924.22 ₪	

סה"כ צריכה

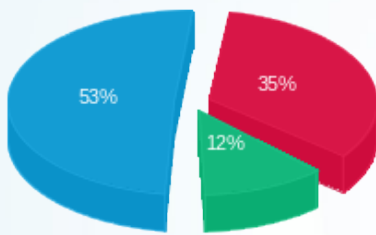
סה"כ לתשלום

פתולאב בע"מ	תשלום קבוע	214.45 ₪
	תשלום עבור גודל חיבור בKVA (0x0)	0.00 ₪
לא כולל מע"מ	סה"כ לתשלום	36,138.67 ₪



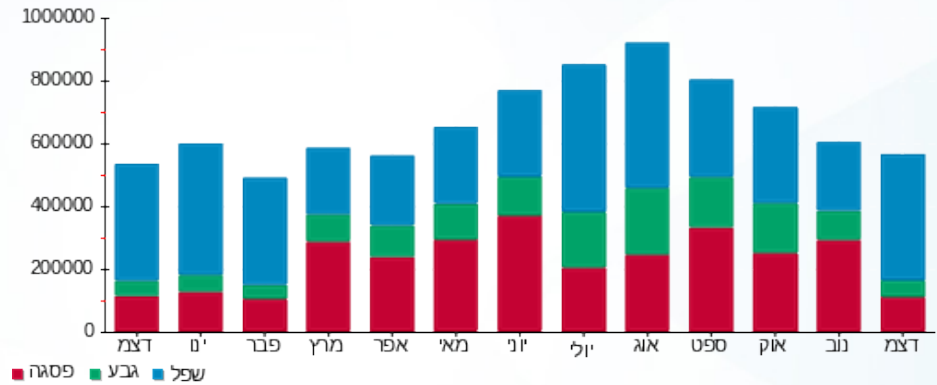
M4U SQL 1 395589

התפלגות חיוב בש"ח לפי תעו"ז



- פסגה (12,602.64 ₪)
- גבע (4,302.33 ₪)
- שפל (19,019.25 ₪)

הסטוריית צריכה בקוט"ש





24/01/23 תאריך הפקה:
 31/12/22 תאריך קריאה נוכחית:
 01/12/22 תאריך קריאה קודמת:

שם דייר: פתולאב ק.2 חיוני
 שם אתר: אפריקה ישראל בנין 22

לקוח/ה נכבד/ה, אנו מתכבדים להגיש את חישוב צריכת החשמל לתקופה 01/12/22 - 31/12/22:

פתולאב ק.2 חיוני - 2 - (3x160)21055544

סוג תעריף	סוג צריכה	קריאה קודמת	קריאה נוכחית	סה"כ צריכה בקוט"ש	מחיר לקוט"ש בא"ג	סה"כ לתשלום
פרטי חשבון עבור תאריכים:						
777	פסגה	01/12/22	31/12/22	85.60	103.20	88.34 ₪
778	גבע	810.80	852.60	41.80	62.21	26.00 ₪
779	שפל	2,036.60	2,371.80	335.20	37.88	126.97 ₪

ציבורי

סוג תעריף	סוג צריכה	קריאה קודמת	קריאה נוכחית	סה"כ צריכה בקוט"ש	מחיר לקוט"ש בא"ג	סה"כ לתשלום
פרטי חשבון עבור תאריכים:						
777	פסגה	01/12/22	31/12/22	16.089	103.20	16.60 ₪
778	גבע	8.105	8.105	8.105	62.21	5.04 ₪
779	שפל	64.523	64.523	64.523	37.88	24.44 ₪

סה"כ לדייר:

פסגה	גבע	שפל	סה"כ	שיא ביקוש
101.69	49.91	399.72	551.32	1.45
104.94 ₪	31.05 ₪	151.42 ₪	287.40 ₪	

סה"כ צריכה

סה"כ לתשלום

פתולאב בע"מ	תשלום קבוע	214.45 ₪
תשלום עבור גודל חיבור ב KVA (3x160)	תשלום עבור גודל חיבור ב KVA (3x160)	29.82 ₪
לא כולל מע"מ	סה"כ לתשלום	531.67 ₪

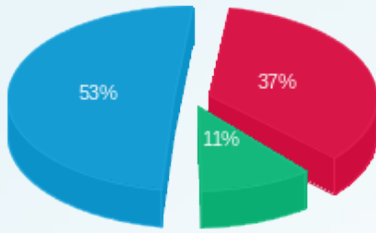


M4U SQL 1 395593



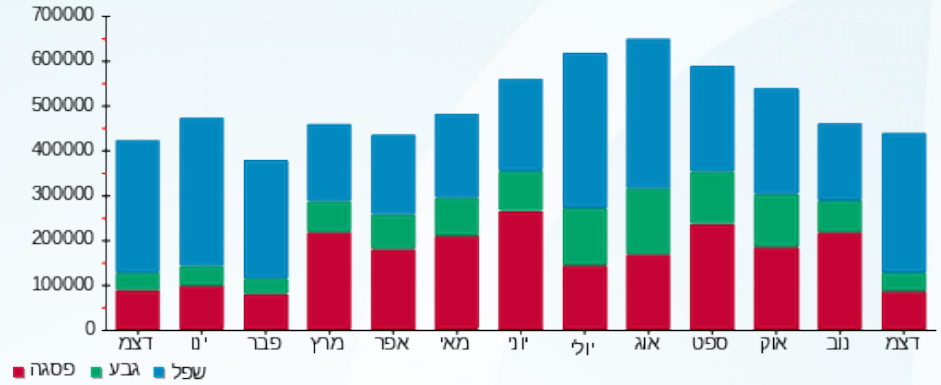


התפלגות חיוב בש"ח לפי תעו"ז



- פסגה (104.94 ש"ח)
- גבע (31.05 ש"ח)
- שפל (151.42 ש"ח)

הסטוריית צריכה בקוט"ש





24/01/23 תאריך הפקה:
 31/12/22 תאריך קריאה נוכחית:
 01/12/22 תאריך קריאה קודמת:

שם דייר: קוונטום ארט 1.ק.
 שם אתר: אפריקה ישראל בניין 22

לקוח/ה נכבד/ה, אנו מתכבדים להגיש את חישוב צריכת החשמל לתקופה 01/12/22 - 31/12/22:

קוונטום ארט בע"מ - 3 - (0x0)21055538

סוג תעריף	סוג צריכה	קריאה קודמת	קריאה נוכחית	סה"כ צריכה בקוט"ש	מחיר לקוט"ש בא"ג	סה"כ לתשלום
פרטי חשבון עבור תאריכים:						
777	פסגה	01/12/22	31/12/22	0.00	103.20	185.90
778	גבע	75.70	75.70	0.00	62.21	185.90
779	שפל	179.00	179.00	0.00	37.88	185.90

קוונטום ארט בע"מ - 1 - (0x0)21055543

סוג תעריף	סוג צריכה	קריאה קודמת	קריאה נוכחית	סה"כ צריכה בקוט"ש	מחיר לקוט"ש בא"ג	סה"כ לתשלום
פרטי חשבון עבור תאריכים:						
777	פסגה	01/12/22	31/12/22	0.00	103.20	529.80
778	גבע	213.40	213.40	0.00	62.21	529.80
779	שפל	670.40	670.40	0.00	37.88	529.80

מא שעות רגילות

סוג תעריף	סוג צריכה	קריאה קודמת	קריאה נוכחית	סה"כ צריכה בקוט"ש	מחיר לקוט"ש בא"ג	סה"כ לתשלום
פרטי חשבון עבור תאריכים:						
777	פסגה	01/12/22	31/12/22	96.594	103.20	99.68
778	גבע	94.230	94.230	94.230	62.21	99.68
779	שפל	586.080	586.080	586.080	37.88	99.68

סה"כ לדייר:

פסגה	גבע	שפל	סה"כ	שיא ביקוש
96.59	94.23	586.08	776.90	262.13
99.68 ₪	58.62 ₪	222.01 ₪	380.31 ₪	

סה"כ צריכה
 סה"כ לתשלום

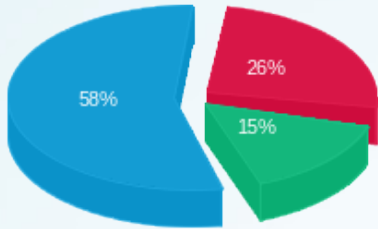
קוונטום ארט בע"מ	תשלום קבוע	214.45 ₪
	תשלום עבור גודל חיבור בKVA (0x0)	0.00 ₪
לא כולל מע"מ	סה"כ לתשלום	594.76 ₪





M4U SQL 1 405957

התפלגות חיוב בש"ח לפי תעו"ז



- פסגה (99.68)
- גבע (58.62)
- שפל (222.01)

הסטוריית צריכה בקוט"ש

